

SO 06.101
 SILNICE III/150-USEK
 C-6-II

L.d. VÍCOU
 MATERIAL: A8-2.
 M.S.: 11. + 3.4.
 Job

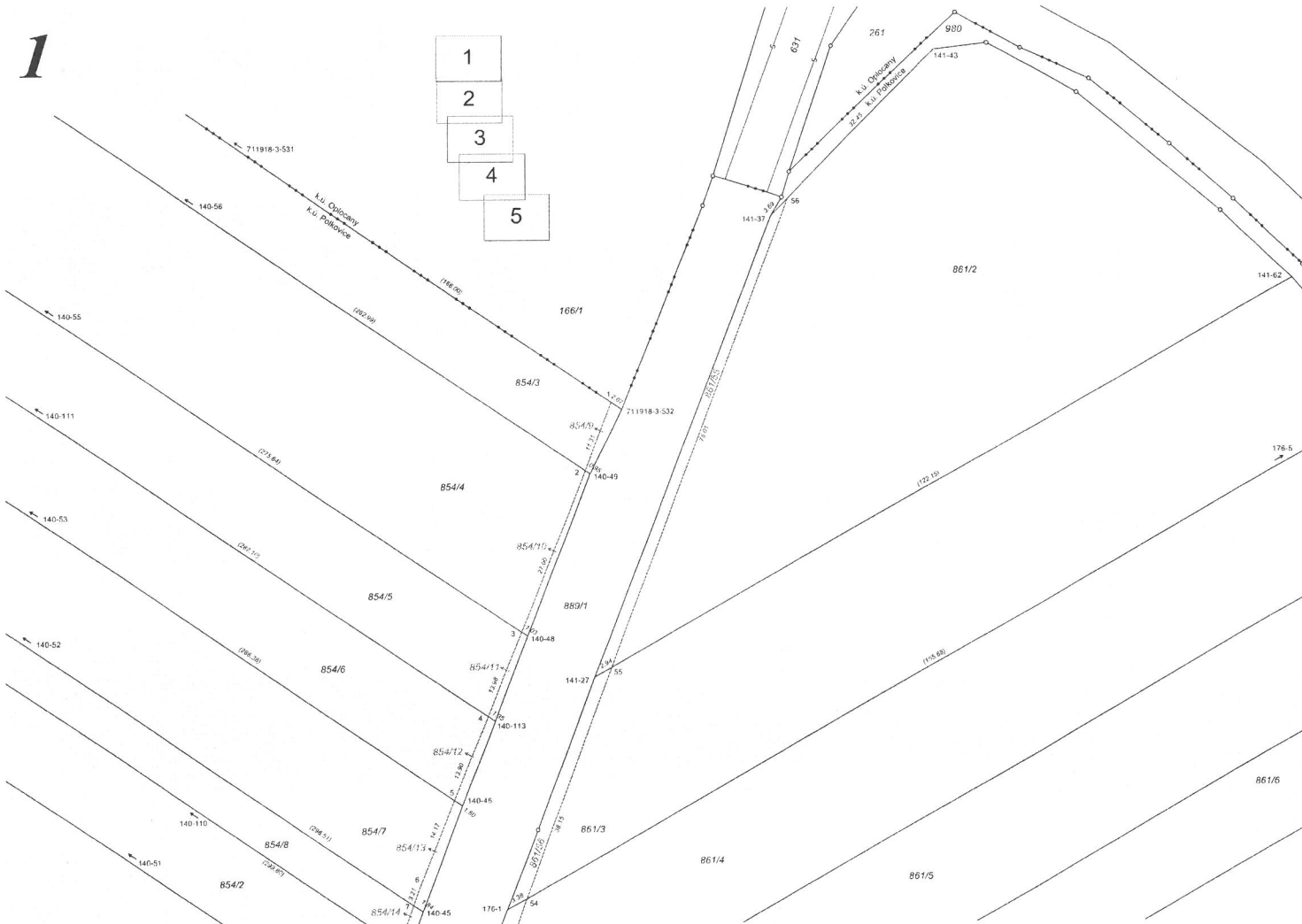
k.v. POUKOVICE

MATERIÁL: 18.2.

BOD: 1.2, 4.

1

- 1
- 2
- 3
- 4
- 5

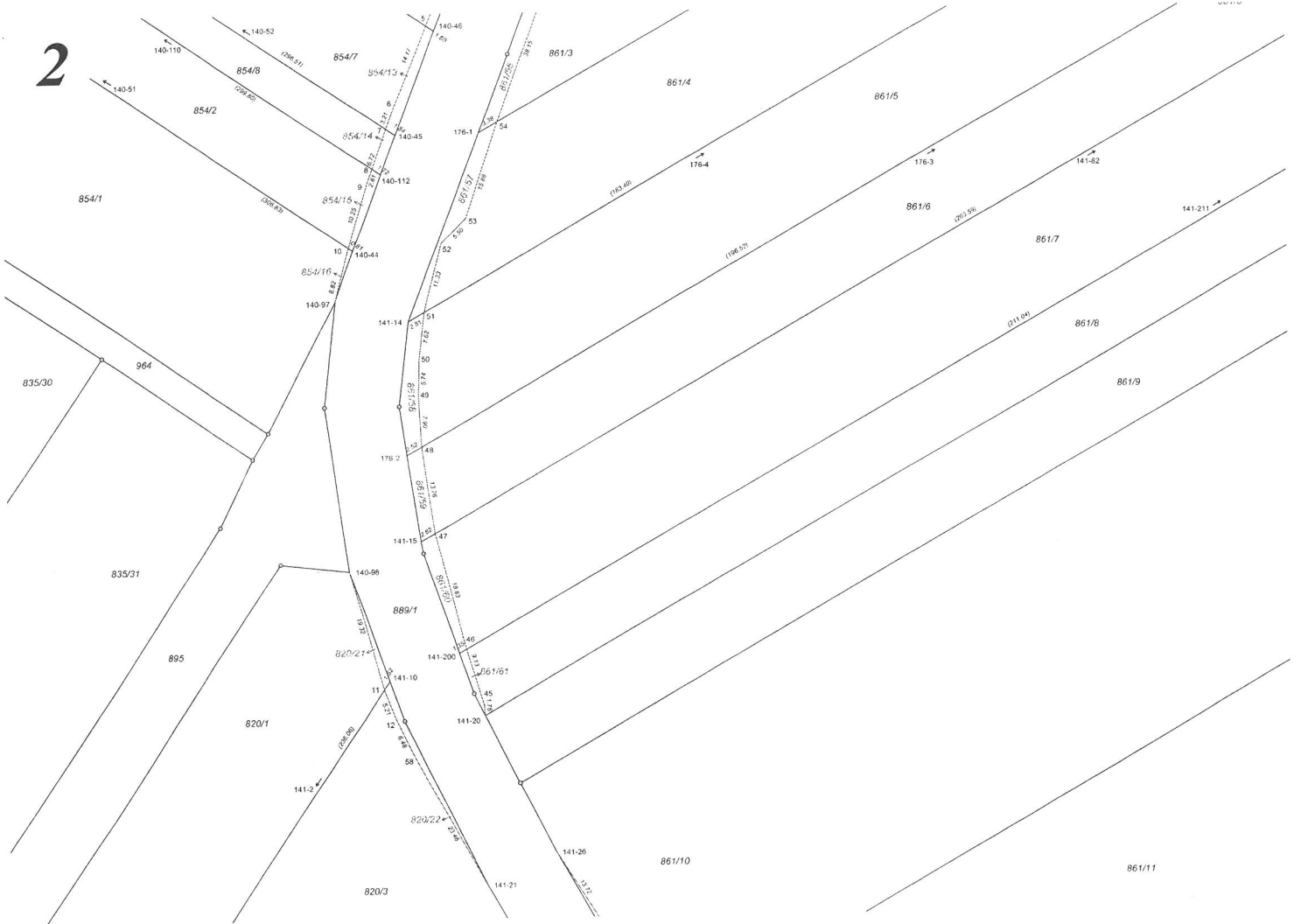


Gr. Povodice

MATERIAL: 18 d.

DOD: 1-2, 4.

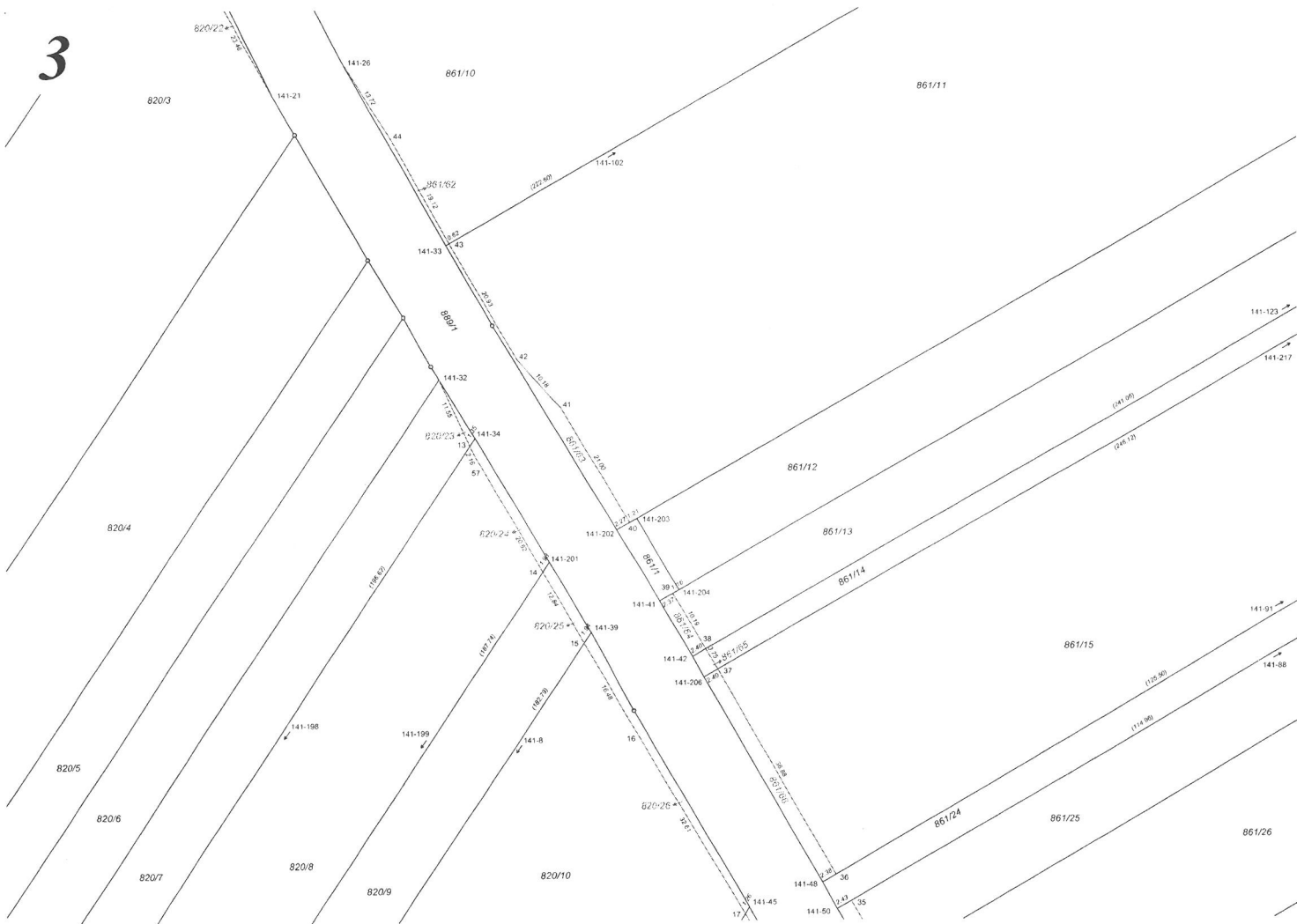
2



Ed. Pawonice

nr. 1-2-14.

3

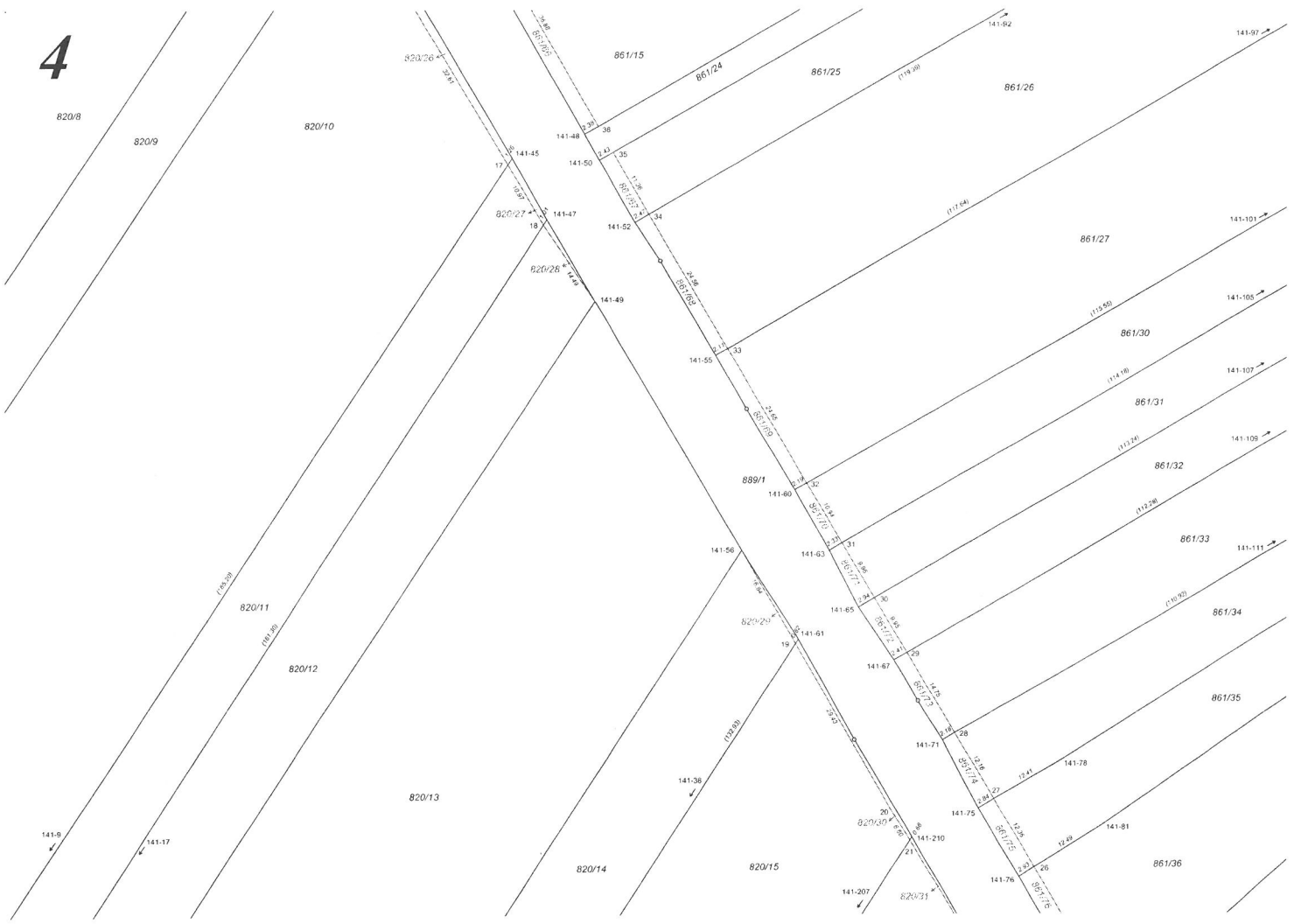


Kul. POWROVICE

MATERIAL: 18.2.

BOD: 1.2.14.

4

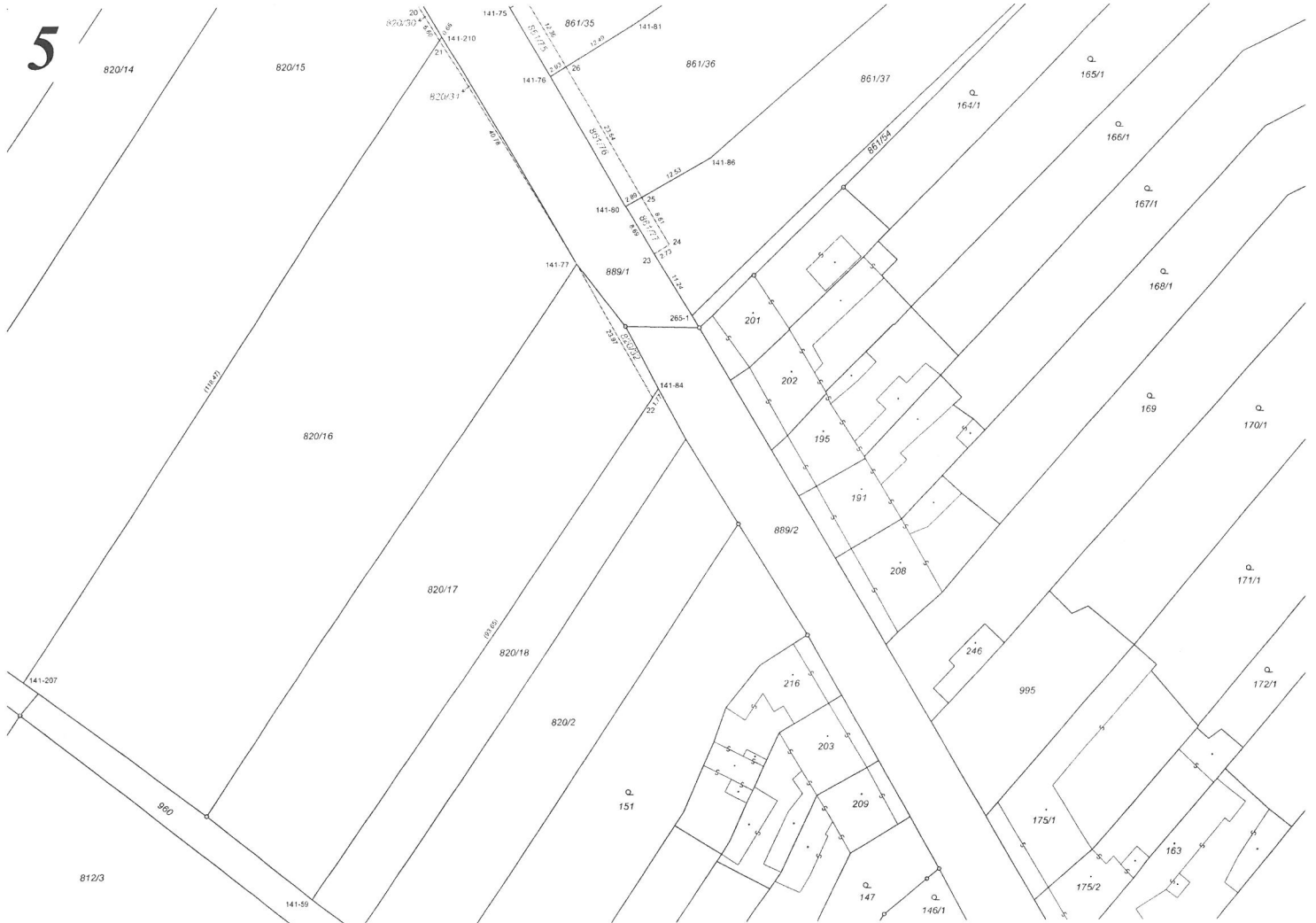


ku. POLKOVICE

18-2.

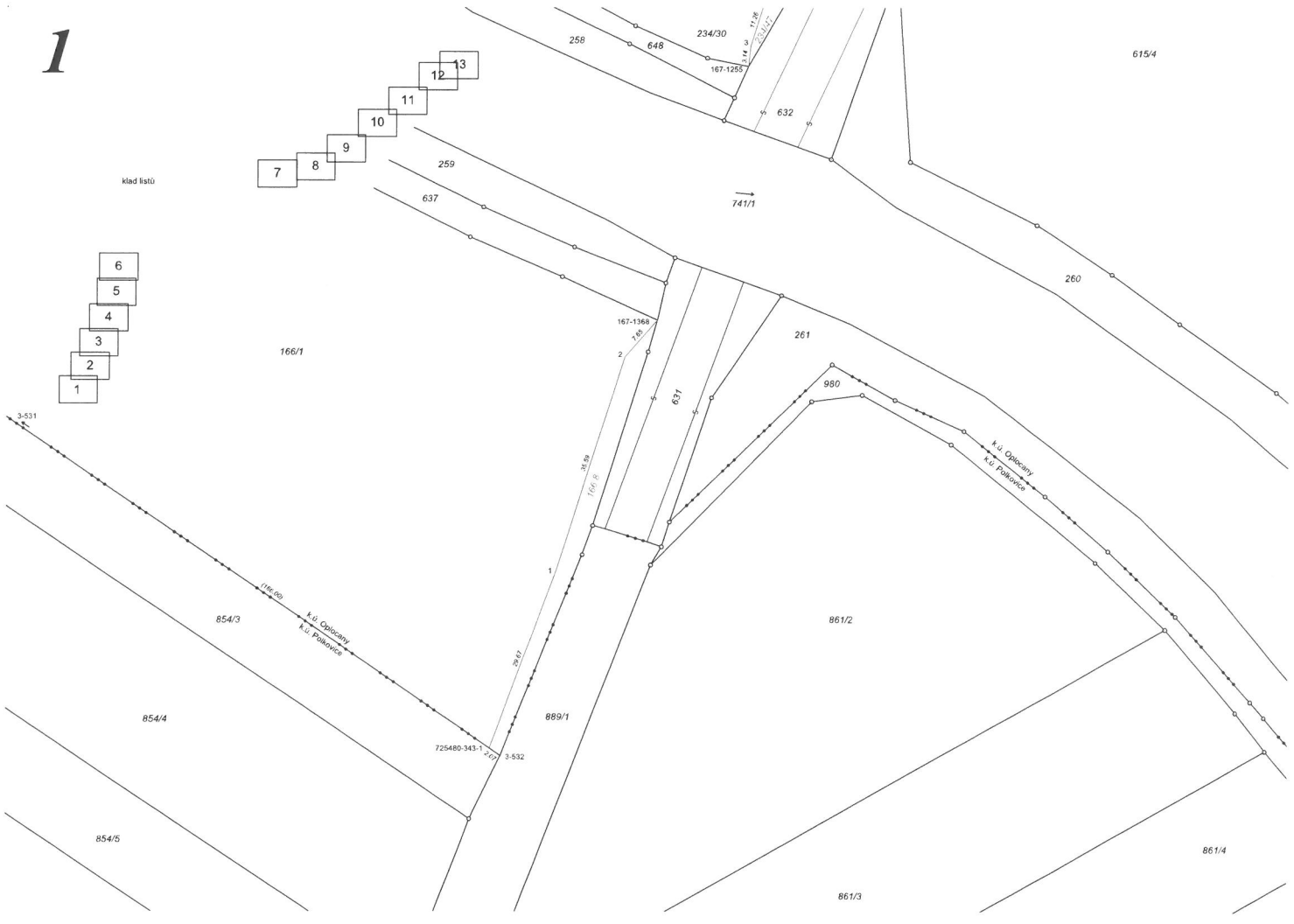
1-2, 4.

5



K.Ú. OPLOCANÝ
MATERIÁL: 18.2.
BOD: 1.2.14.

1



Klad listů

- 6
- 5
- 4
- 3
- 2
- 1

3-531

854/3

854/4

854/5

166/1

259

7

8

9

10

11

12

13

258

648

234/30

167-1255

632

615/4

741/1

260

167-1368

1.55

261

637

980

K.Ú. OPLOCANÝ
K.Ú. POLONICE

861/2

725480-343-1

3-532

889/1

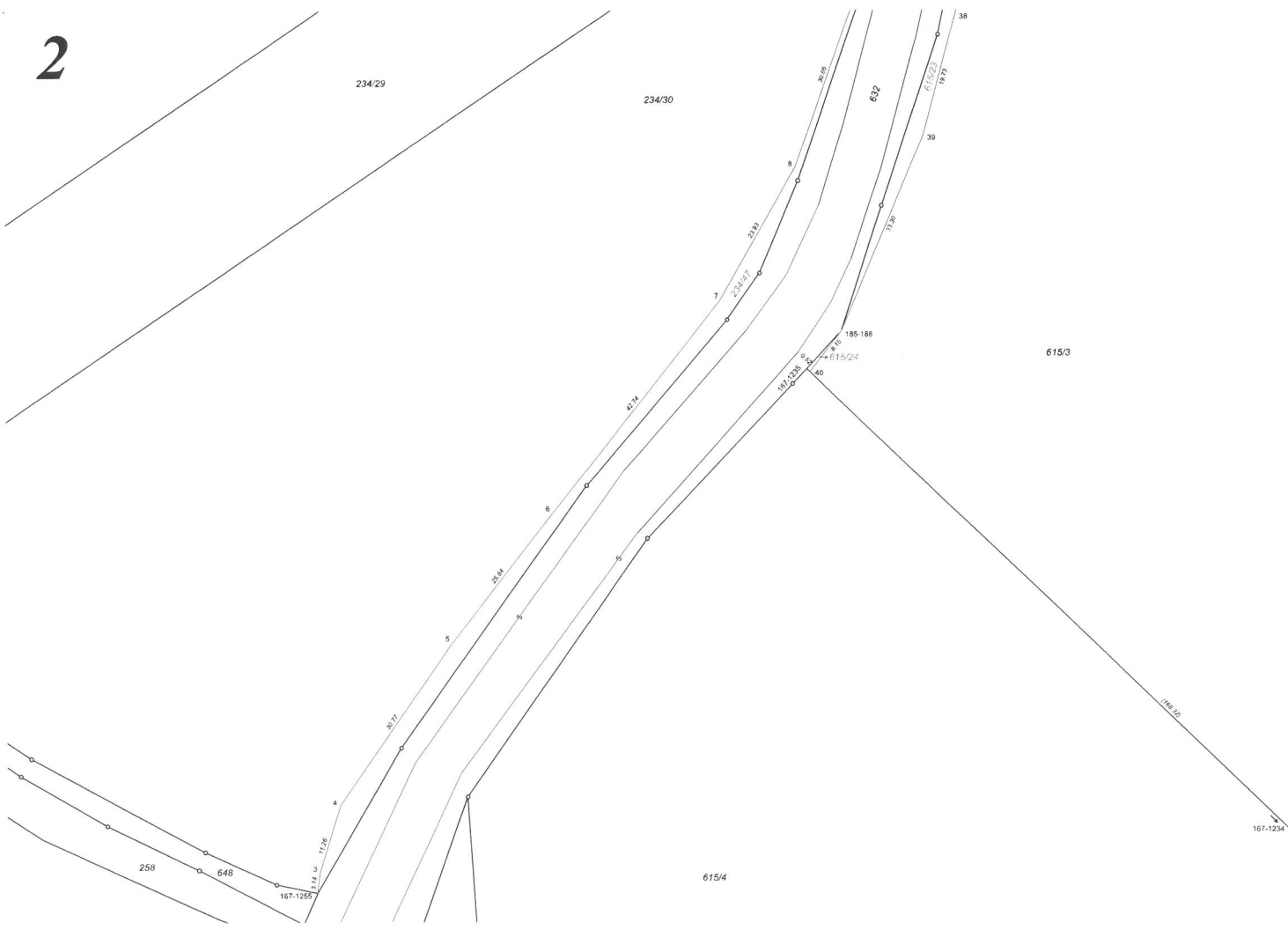
861/4

861/3

K.Ú. DPLOCANÝ

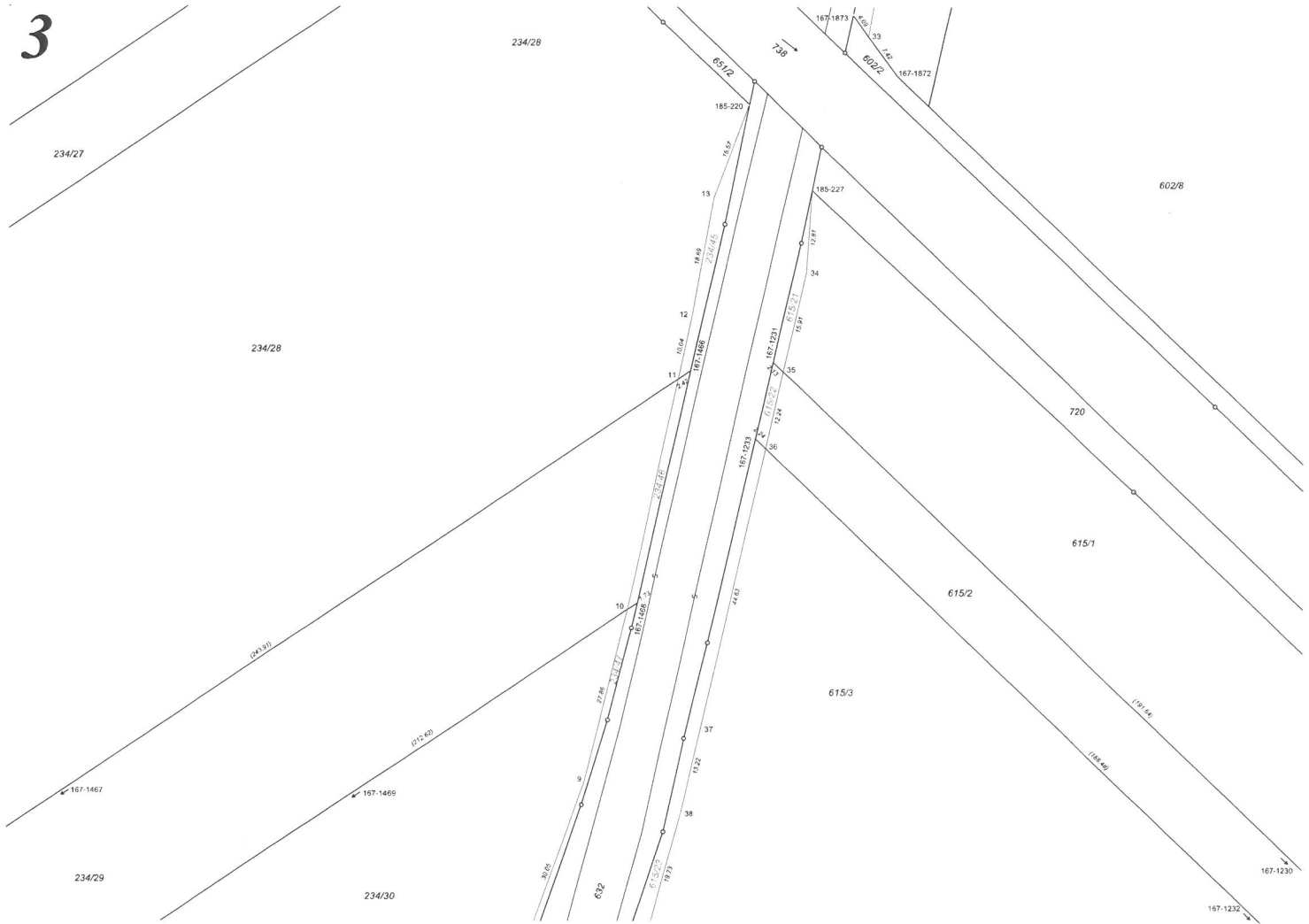
MATERIÁL: 12.2.
BOD: 12.14.

2



3

K Ú. DPLOČANY
MATERIÁL: 18.2
BOD: 1.2, 4.

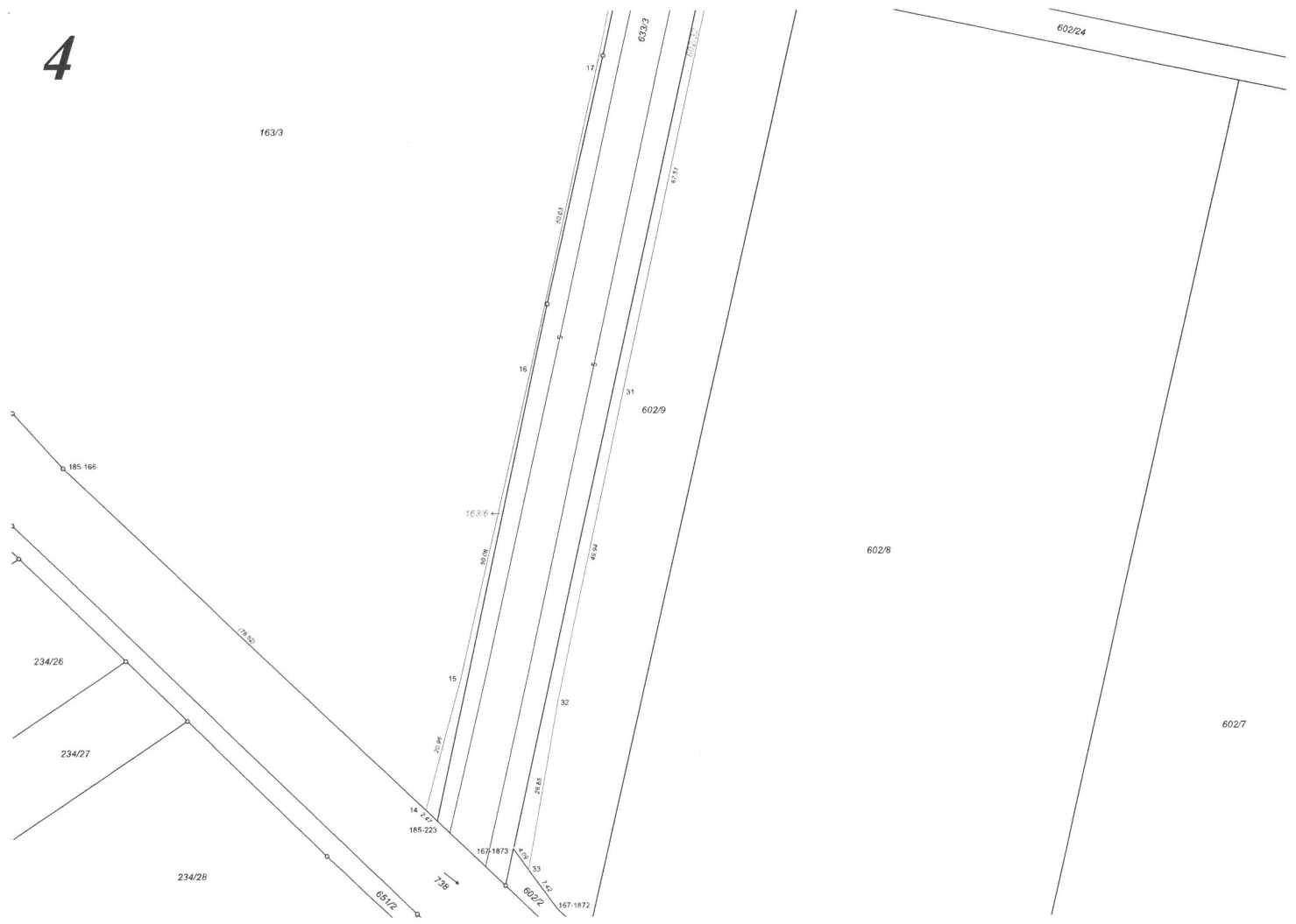


K. U. DPLOCANY

MATERIÁL: 18.2

ROD: 1.2.14.

4



K.Ú. DPLOCANY

MATERIÁL: 18.2.

BOD: 1.2,4.



K Ú. OPLOCANÝ

MATEŘIÁL: 18.2.

ROD: 1.2./4.

6

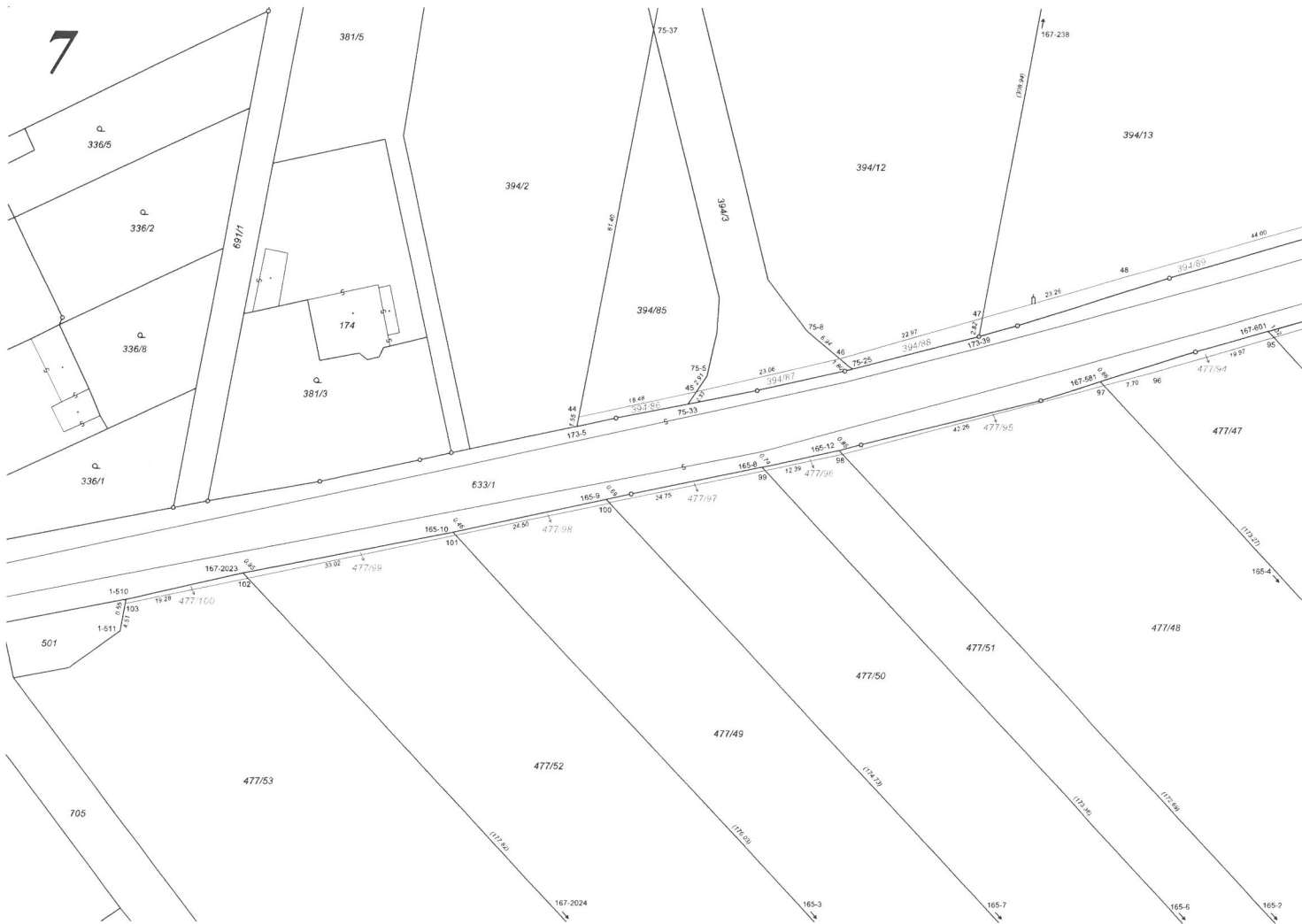


K.Ú. OPLOCANÝ

18.2

12.14.

7

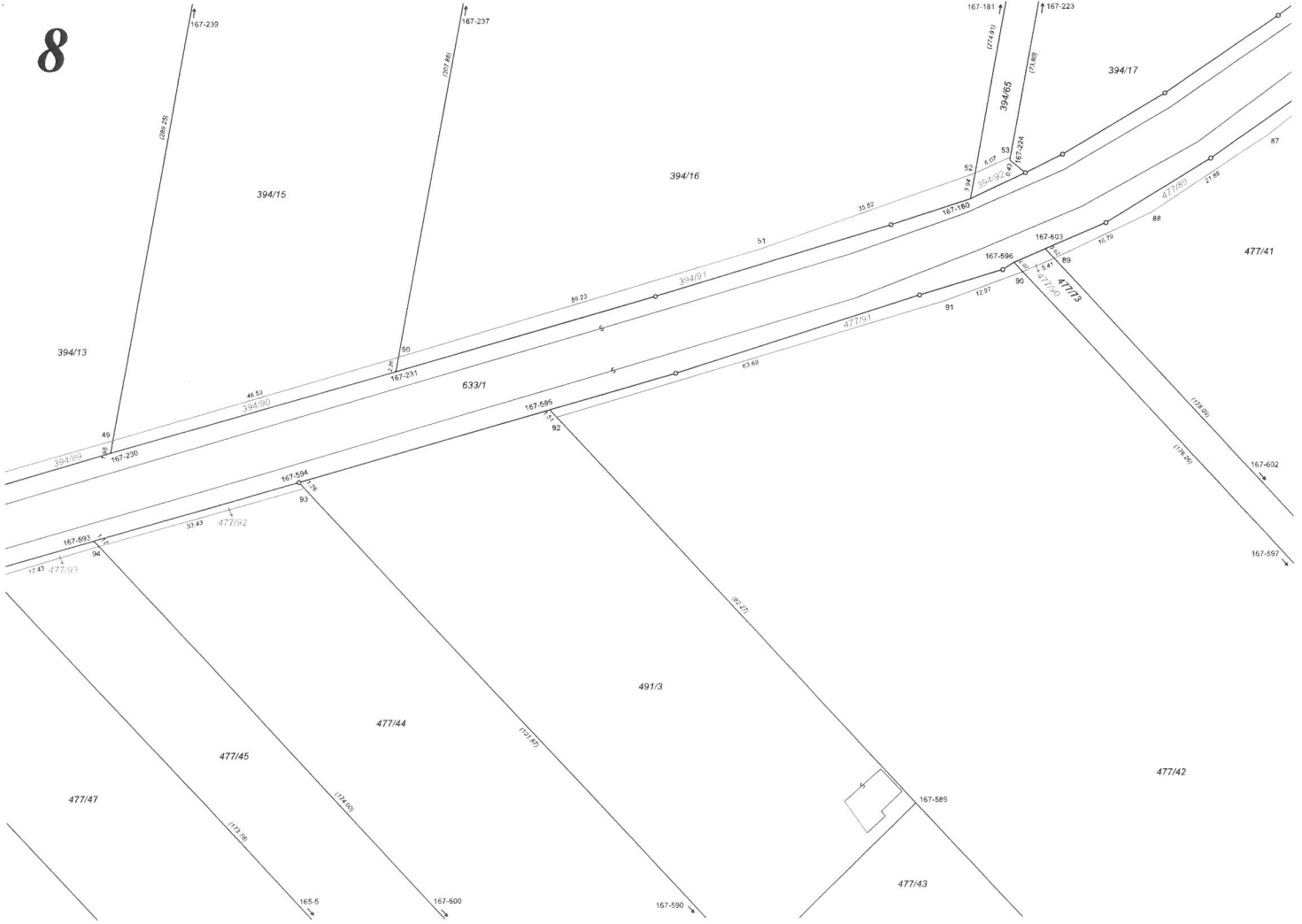


K.V. OPLOCANÝ

MATERIÁL: 18.2

ROK: 12.14.

8

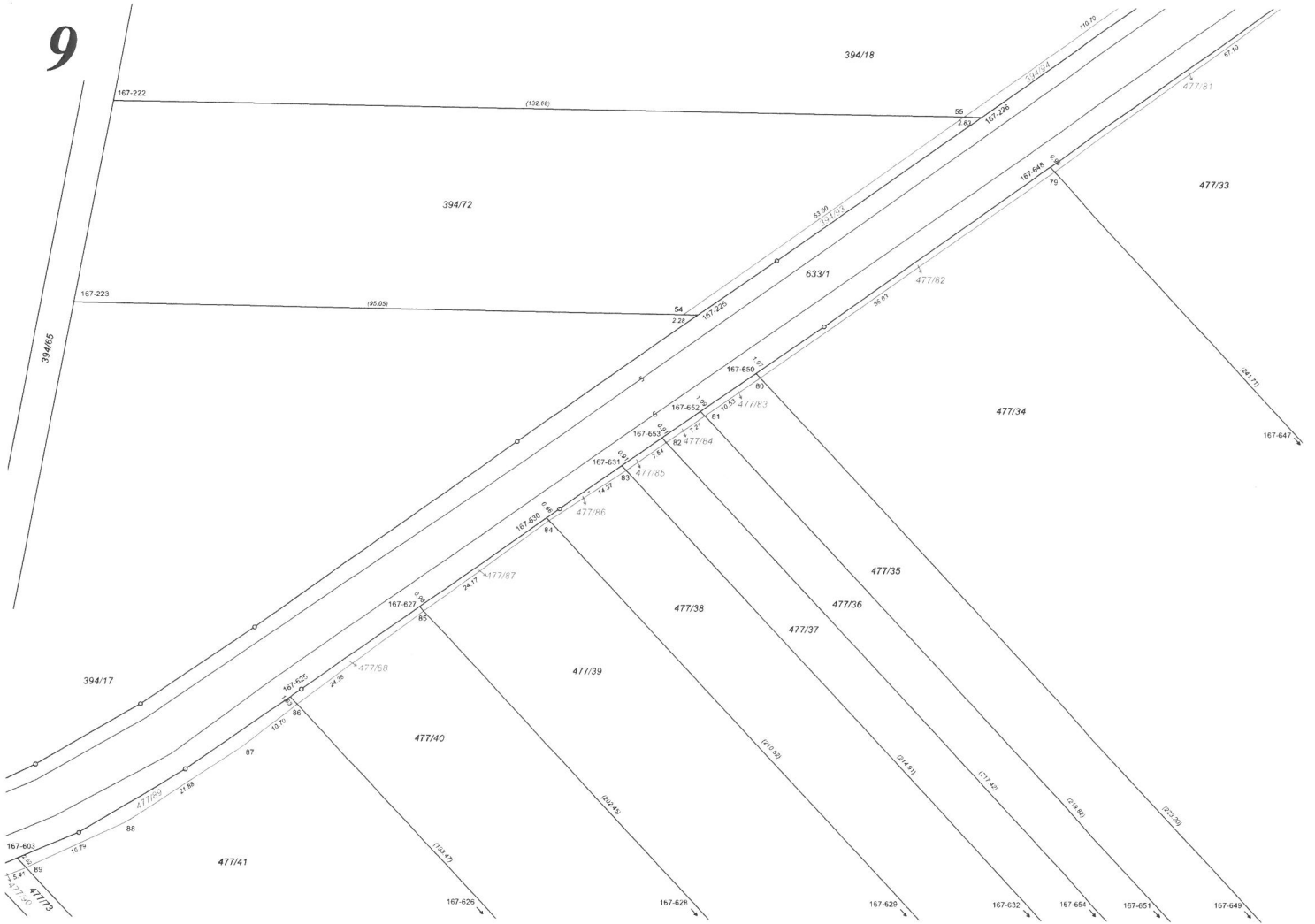


K.V. DPLOCANY

18.2.

12.4.

9

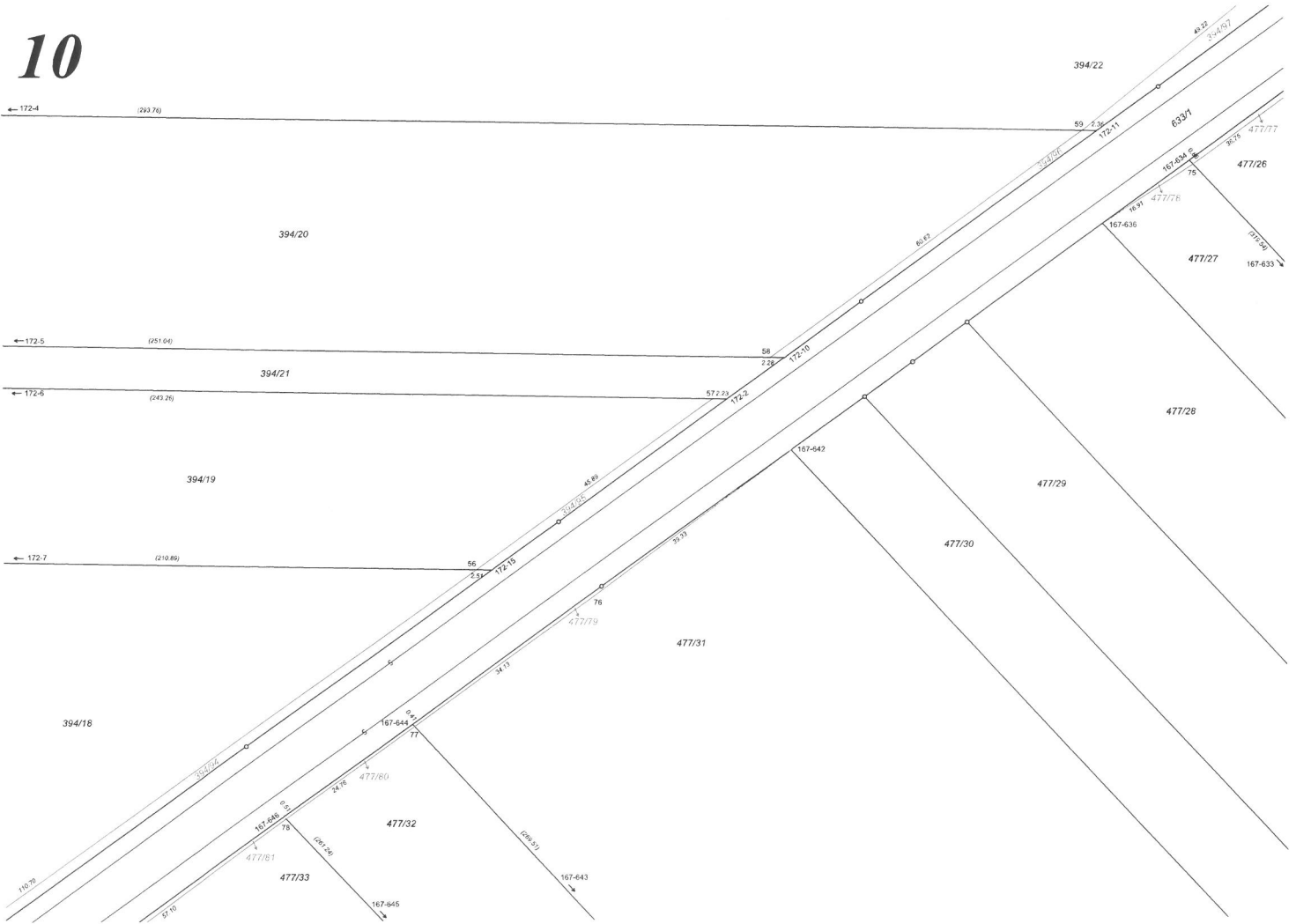


Ž.Ú. OPLOCANÝ

18.2.

1.2.14.

10

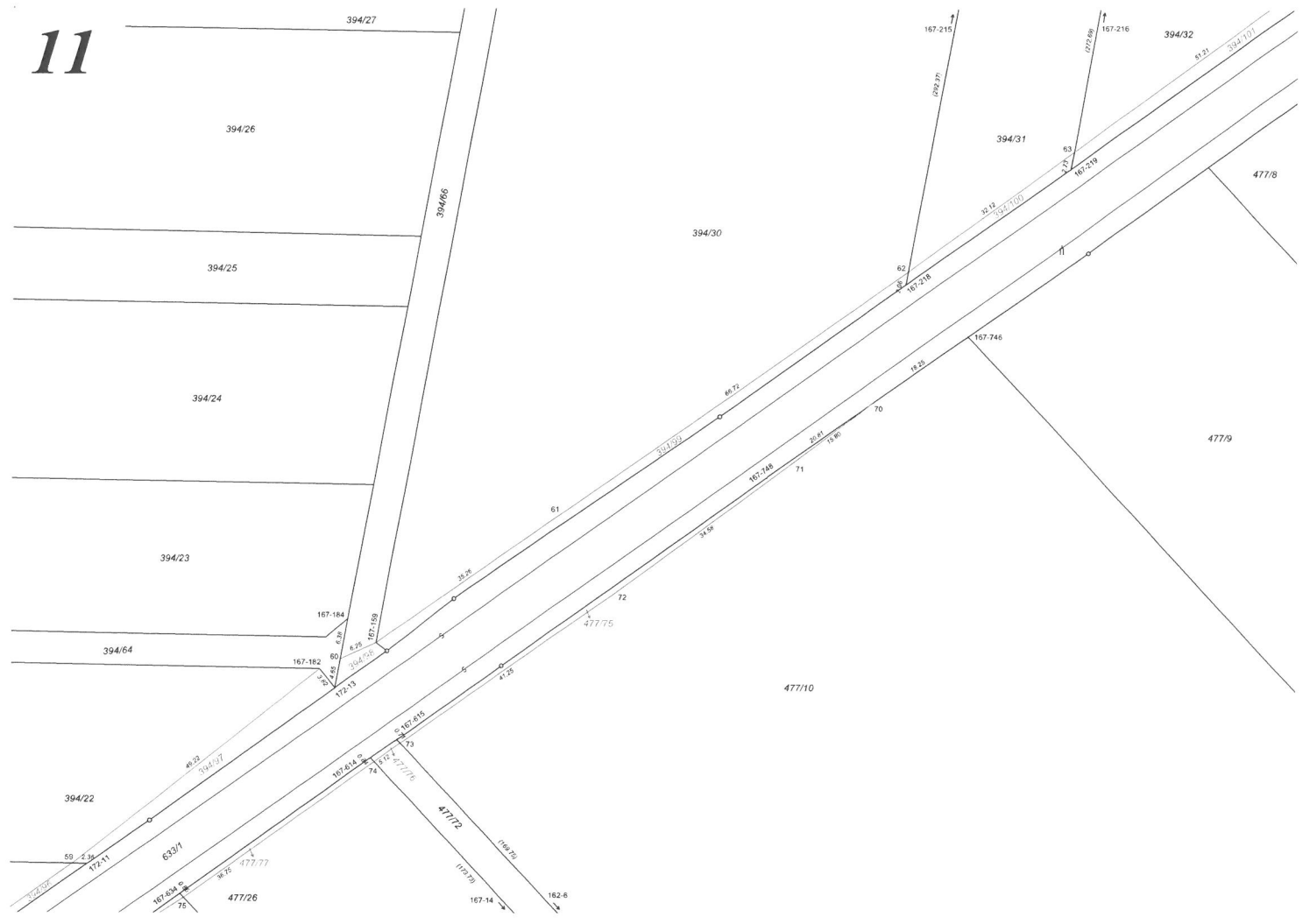


K Ú. OPLOCANÝ

182.

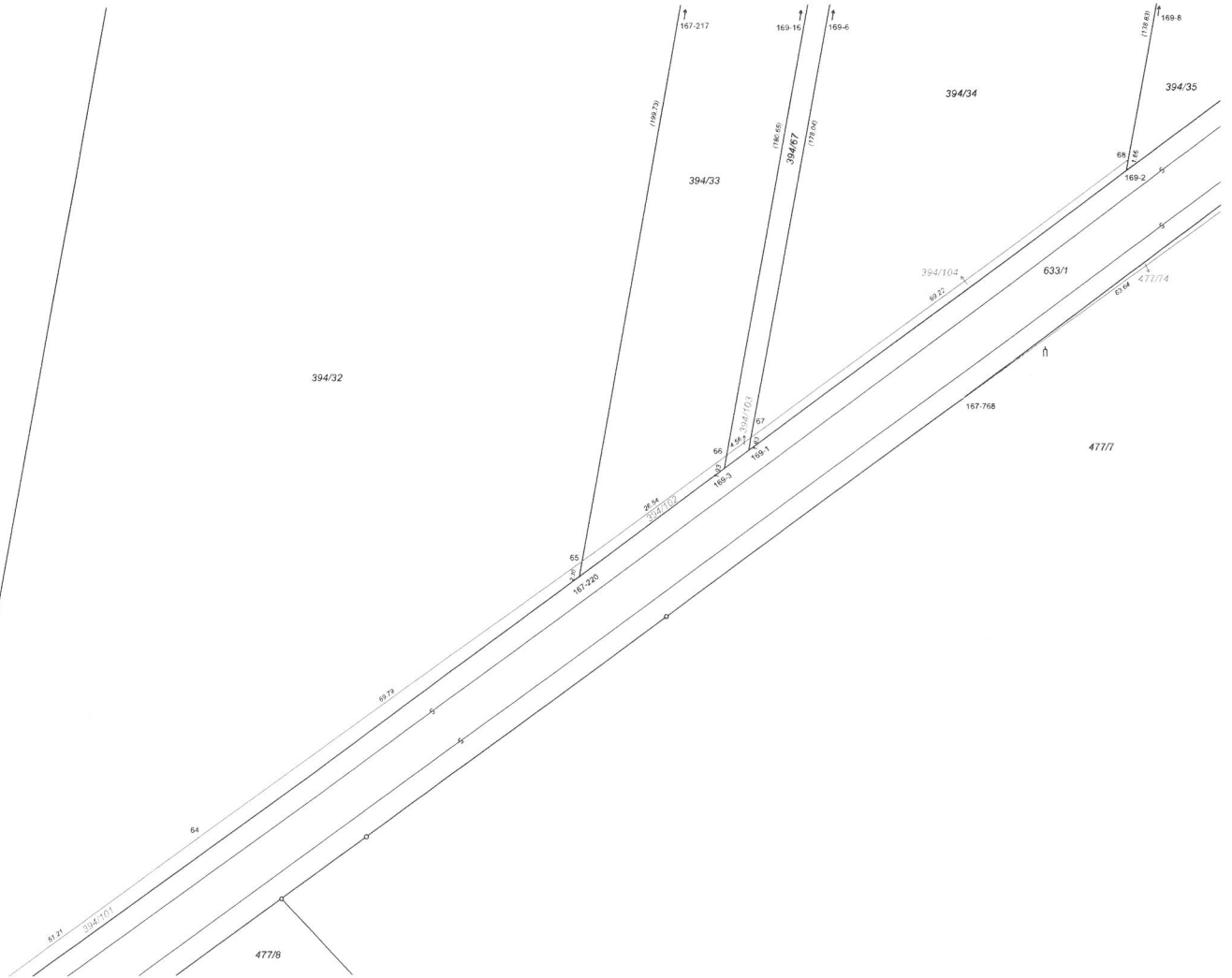
12.14

11



12

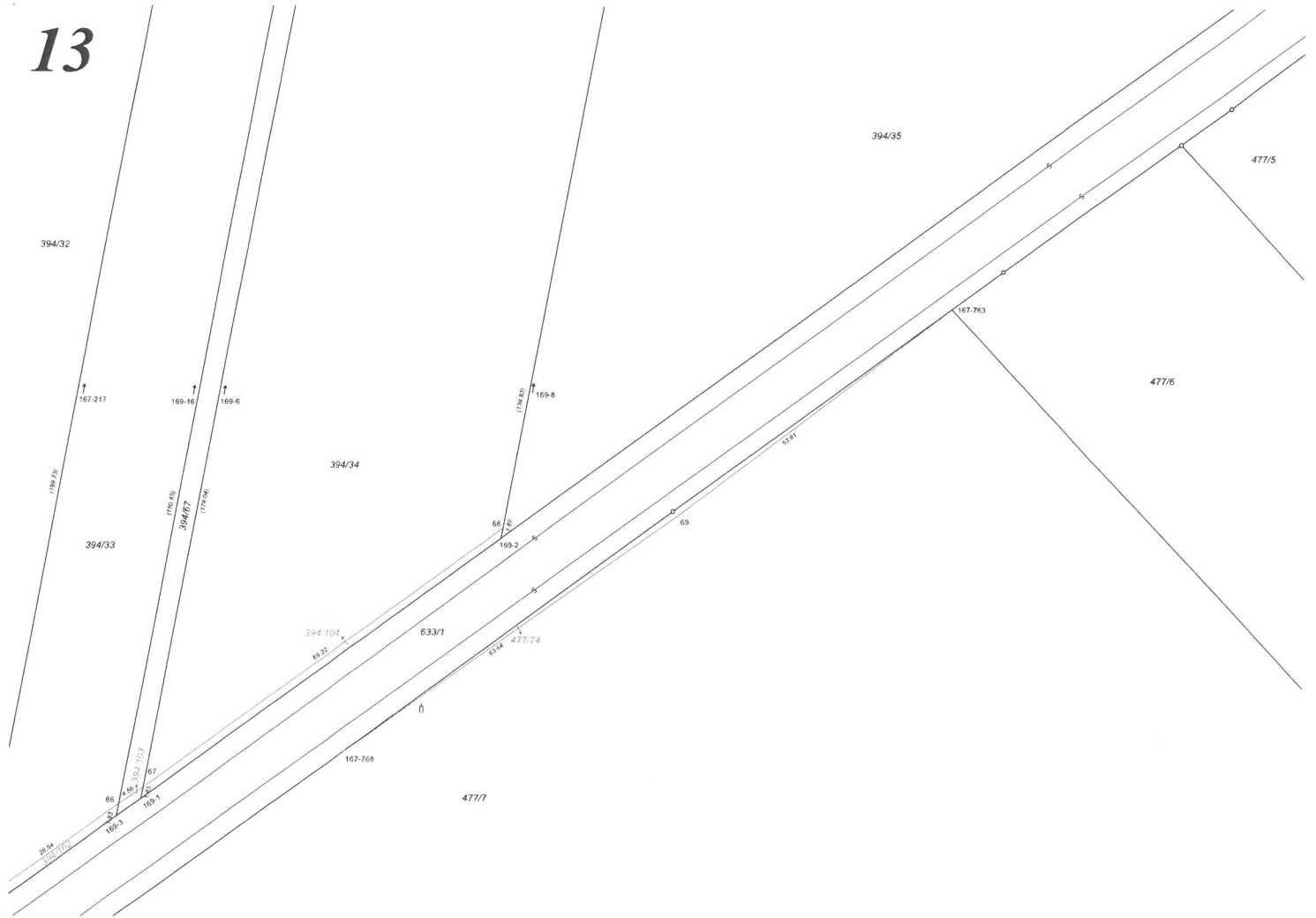
K.Ú. OPLOCANÝ
MÄSTIŠKA: 18.2.
1.2,4



к.д. ОРОСАУ

№ 2
1.2, 4.

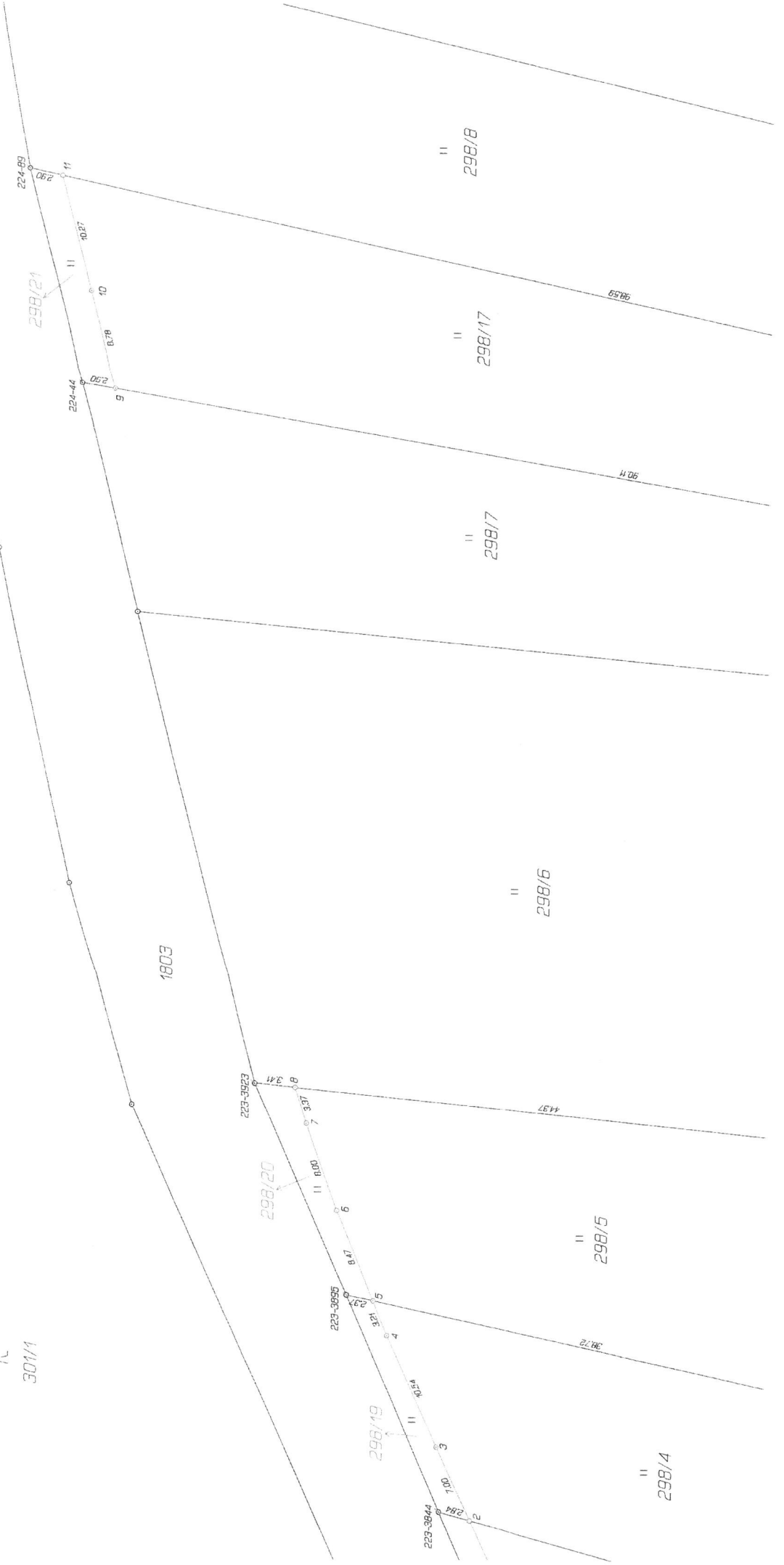
13



Ed. IOSTIŠKOV, ŽCEB, HALA 'KORONA

MATERIÁL: AP 2.
BOD: 2+5.

A
301/1



Λ
849
E.V. BONTISLOV, ZAES, VAKO' KORTVA
KORTVAL: A.2.
KOD: 2.11.

119-2741

Λ
844/1

0322

1

119-2695

275

2

71.00

844/2

3

902/1

14.20

844/3

Λ
82

Λ
78/2

" 845

" 511/2

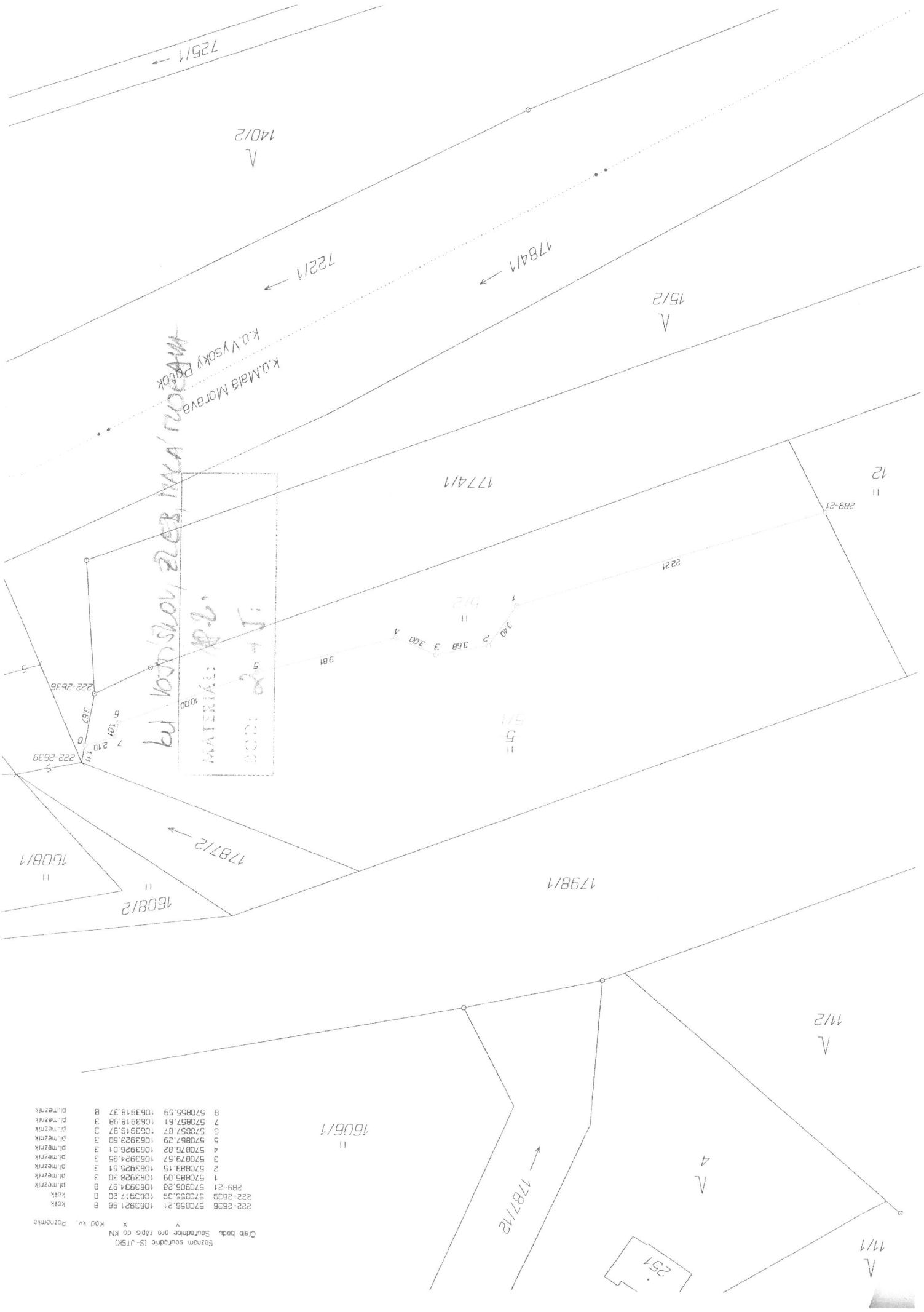
Λ
89

105-35

5.00

4

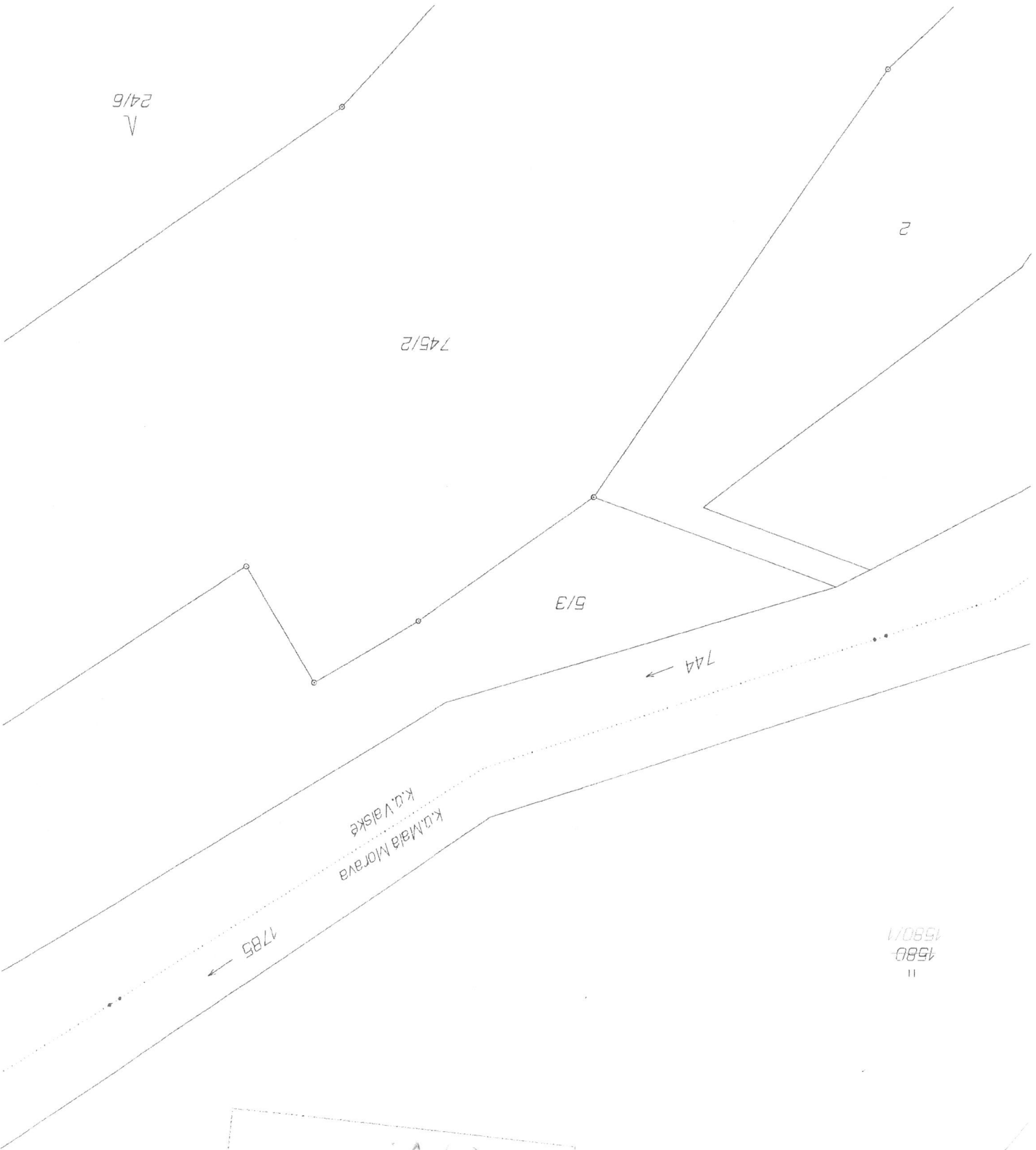
Λ
820



Satzungsschneide (S-JTSK)
 Oso bodu Souřadnice pro zápis do KN

222-2636	570855,21	1063921,98	B	Kolk
222-2639	570855,29	1063917,20	B	Kolk
289-21	570905,20	1063934,97	B	dl. mezník
1	570885,09	1063928,30	C	dl. mezník
2	570883,15	1063925,51	C	dl. mezník
3	570879,57	1063924,85	C	dl. mezník
4	570875,82	1063926,01	C	dl. mezník
5	570867,29	1063923,50	C	dl. mezník
6	570857,07	1063919,97	C	dl. mezník
7	570857,61	1063918,98	C	dl. mezník
8	570855,59	1063918,37	B	dl. mezník

Kod kv. Potomko X



K.O. VOJNOSKI STEB, YARD TOCHNA
 MATERIAL: M.P.O.
 BOB: 8 + 5

Šeztam sivradihc (S-UT9K)
 Čelo bodu Svradihc pro tabu do kv.

Y	X	Kod kv.	Površina
223-206	570266.88	1003471.19	B
223-328	570269.14	1063463.39	B
233-628	570097.90	1063330.17	B
233-674	570279.66	1063463.34	B
2	570275.50	1063454.46	3
3	570273.36	1063452.09	3
4	570269.21	1063448.89	3
5	570263.99	1063442.18	3
6	570247.62	1063422.07	3
7	570235.32	1063406.79	3
8	570201.66	1063386.75	3
9	570201.56	1063371.37	3
10	570192.81	1063364.06	3
11	570160.73	1063355.64	3
12	570142.62	1063335.72	3
13	570112.90	1063315.97	3
14	570094.90	1063309.53	3
15	570083.24	1063300.48	3
16	570066.56	1063292.65	3
17			
18			
19			

pub. vlastnou, mednarodna zica
 MATERIAL: 18-2
 BOJ: 2.1.1

1577/1

1560/2

1614/1

1582

1580
1580/1

5/1

5/2

745/2

5/3

KAMIA MORVA
 KULVASKA

744

1785

5

203

2

170

2

180

2

180

2

180

2

223-206

985

15

1428

15

141

17

4035

16

5788

15

223 636

15

3828

14

3718

5

203

2

170

2

180

2

180

2

180

2

180

2

180

2

180

2

180

2

180

2

180

2

180

2

180

2

180

2

180

2

180

2

180

2

A
11/1

бу. ВИСЬКОУ, 2123, ПЛО. АРЕНДА

ПЛОЩАДЬ: 182.

УЧОД: 2.15.

A
11/2

1798/1

II
12
12/1

8
11

9
11

5
11

10
11

4
11

3
11

1
11

2
11

7
11

6
11

12
11

13
11

14
11

15
11

16
11

17
11

18
11

19
11

20
11

1774/1

II
14

A
15/1

КОМАНДА МОРГА
КАПІТАЛЬСЬКИЙ ПІДК

722/1

722/1

A
140/2

A
15/1

1784/1

A
137/1

lev. VODNÍKOVY PATA MORAVY ZLEP

MAJITEL: 18.2.
 MÍSTO: 2. + J.

Λ
 11/1

Λ
 11/2

1798/1

Λ
 12/1

Λ
 12/2

1774/1

Λ
 15/2

Morava

K. Město Morava
 K. V. 500/1-1/1-1/2

Λ
 140/2

725/1

722/1

Λ
 15/1

Λ
 137/1

Λ
 5

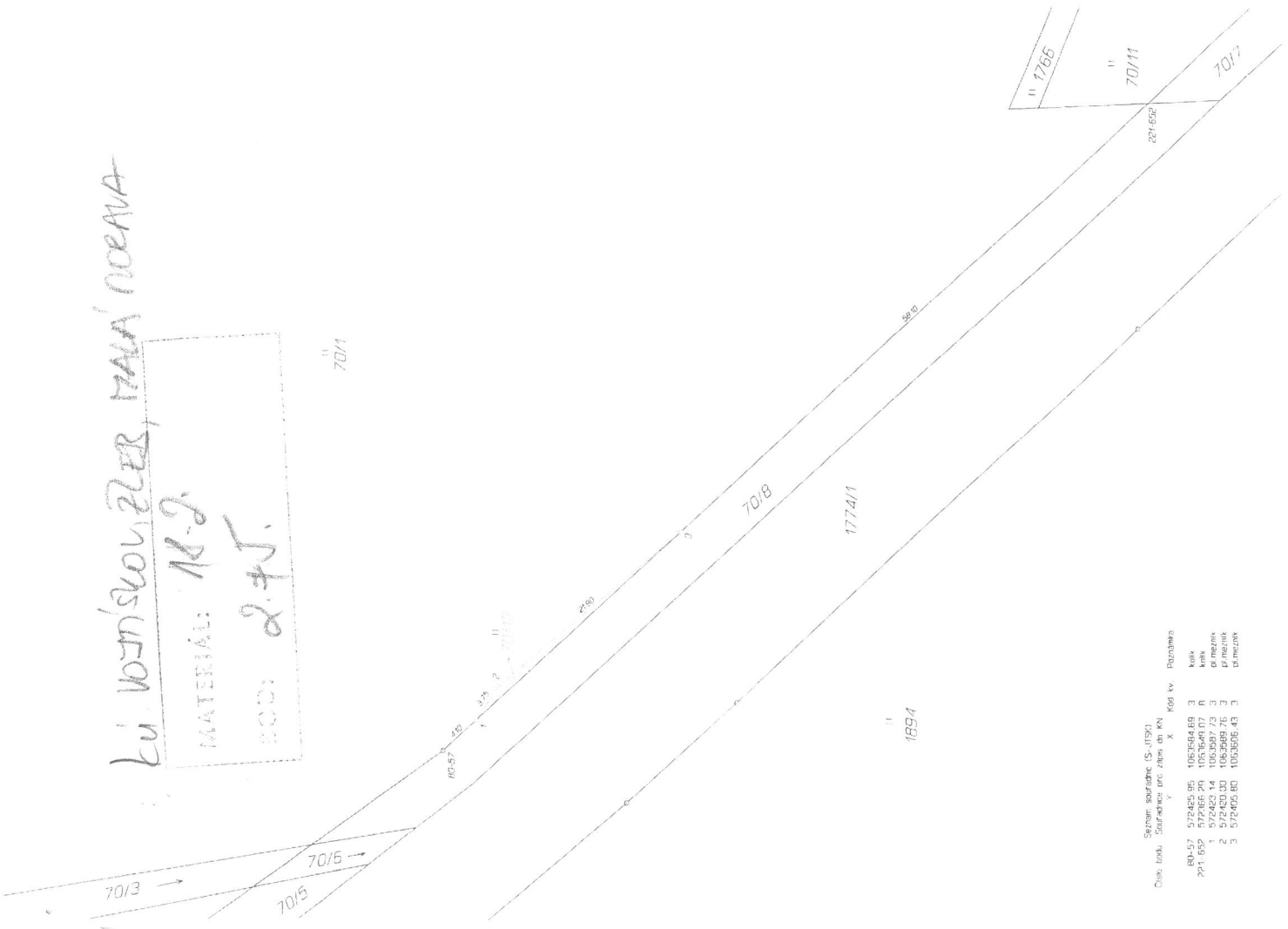
Souřadnice souřadnic (m, DTM)

Číslo bodu Souřadnice x Souřadnice y X Kod kv. Poměrka

222-148	571485.00	1063954.85	B	000	bezvo
222-149	571483.81	1064065.86	B	000	bezvo
222-244	570912.12	1063923.66	B	000	bezvo
222-245	570903.70	1063939.87	B	000	bezvo
222-247	571725.65	1064018.95	B	000	bezvo
1	571725.65	1064018.95	B	000	bezvo
2	571725.65	1064018.95	B	000	bezvo
3	571141.04	1064020.89	B	000	bezvo
4	571123.05	1064030.72	B	000	bezvo
5	571044.62	1064018.31	B	000	bezvo
6	571085.95	1064016.32	B	000	bezvo
7	571085.95	1064016.32	B	000	bezvo
8	571085.44	1064017.19	B	000	bezvo
9	571060.25	1064002.69	B	000	bezvo
10	571035.33	1063986.49	B	000	bezvo
11	570995.45	1063985.88	B	000	bezvo
12	570995.45	1063985.88	B	000	bezvo
13	570965.62	1063995.03	B	000	bezvo
14	570965.62	1063995.03	B	000	bezvo
15	570965.62	1063995.03	B	000	bezvo
16	570965.62	1063995.03	B	000	bezvo
17	570951.87	1063950.15	B	000	bezvo
18	570946.66	1063947.63	B	000	bezvo
19	570935.69	1063941.64	B	000	bezvo
20	570935.69	1063941.64	B	000	bezvo
21	570935.69	1063941.64	B	000	bezvo

ku vojenskému zboru, Malá nocava

MATERIÁL: 18.2.
 EOD: 2.75.



Seznam souřadnic (S-UŠK)
 Číslo bodu Souřadnice vzt. z.ú. m. n. n. X Y

Číslo bodu	Souřadnice vzt. z.ú. m. n. n.	X	Y	Poznámka
80-57	572465.85	1053694.69	3	okk
201.602	572465.29	1053694.07	0	okk
70/11	572465.29	1053694.07	3	okk
2	572405.80	1053696.75	3	okk
3	572405.80	1053696.43	3	okk

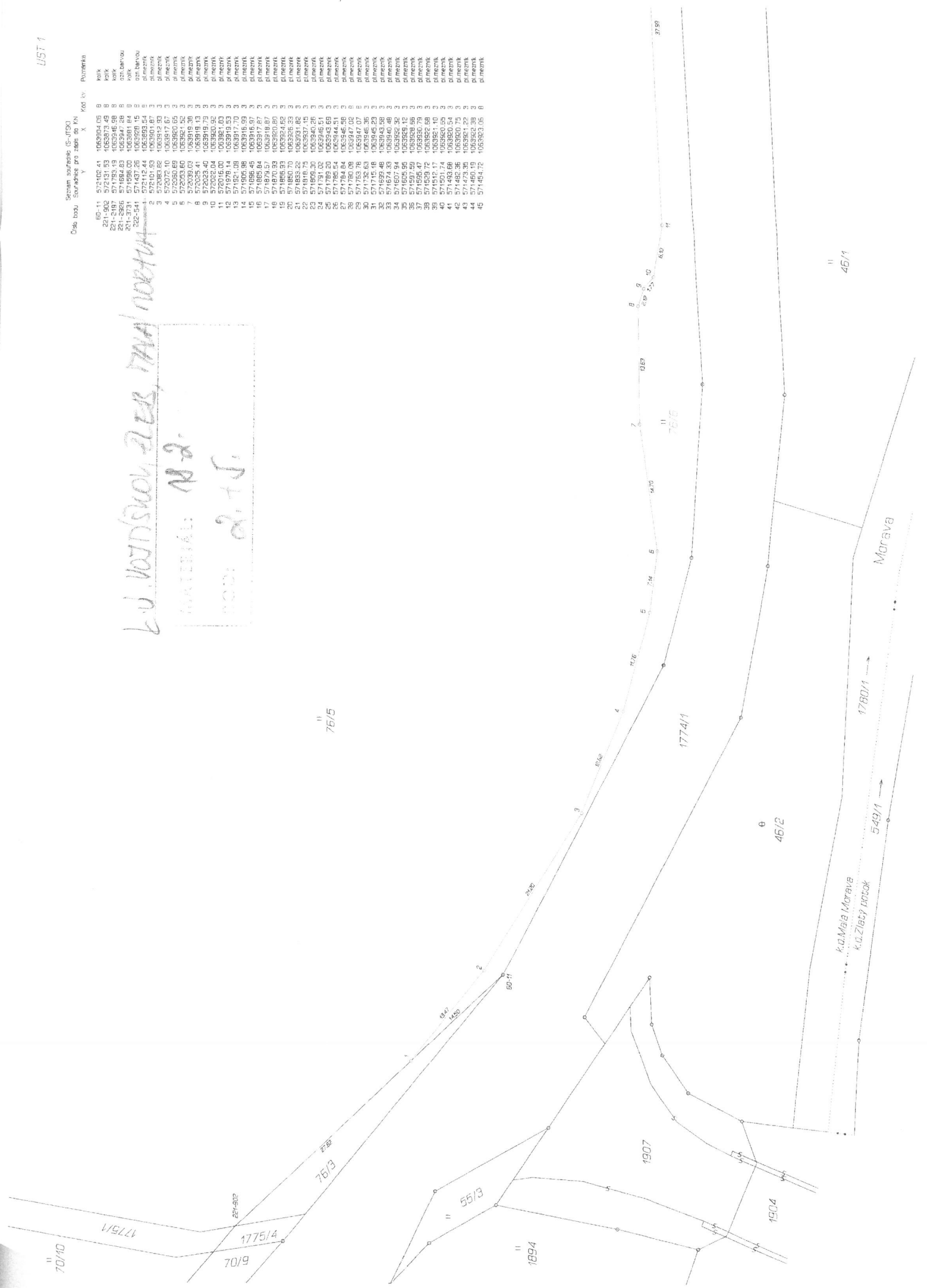
Seznam souřadnic (S-UJŠK)
 Číslo bodu, Surovina pro zápis do KN, Kód (x), Poznámka

60-11	572102.41	106390.06	B	plázezník
221-902	572131.93	106397.49	B	KOK
221-906	571856.88	106397.49	B	KOK
221-906	571856.88	106397.49	B	odp. měřič
221-906	571856.88	106397.49	B	KOK
231-3731	571956.00	106391.84	B	odp. měřič
232-541	571437.26	106326.15	B	odp. měřič
572112.44	106395.04	106395.04	B	plázezník
572093.82	106392.93	106392.93	B	plázezník
4	572072.10	106391.67	B	plázezník
5	572060.69	106390.65	B	plázezník
6	572049.28	106389.63	B	plázezník
7	572037.87	106388.61	B	plázezník
8	572026.46	106387.59	B	plázezník
9	572015.05	106386.57	B	plázezník
10	572003.64	106385.55	B	plázezník
11	571992.23	106384.53	B	plázezník
12	571980.82	106383.51	B	plázezník
13	571969.41	106382.49	B	plázezník
14	571958.00	106381.47	B	plázezník
15	571946.59	106380.45	B	plázezník
16	571935.18	106379.43	B	plázezník
17	571923.77	106378.41	B	plázezník
18	571912.36	106377.39	B	plázezník
19	571900.95	106376.37	B	plázezník
20	571889.54	106375.35	B	plázezník
21	571878.13	106374.33	B	plázezník
22	571866.72	106373.31	B	plázezník
23	571855.31	106372.29	B	plázezník
24	571843.90	106371.27	B	plázezník
25	571832.49	106370.25	B	plázezník
26	571821.08	106369.23	B	plázezník
27	571809.67	106368.21	B	plázezník
28	571798.26	106367.19	B	plázezník
29	571786.85	106366.17	B	plázezník
30	571775.44	106365.15	B	plázezník
31	571764.03	106364.13	B	plázezník
32	571752.62	106363.11	B	plázezník
33	571741.21	106362.09	B	plázezník
34	571729.80	106361.07	B	plázezník
35	571718.39	106360.05	B	plázezník
36	571706.98	106359.03	B	plázezník
37	571695.57	106358.01	B	plázezník
38	571684.16	106356.99	B	plázezník
39	571672.75	106355.97	B	plázezník
40	571661.34	106354.95	B	plázezník
41	571649.93	106353.93	B	plázezník
42	571638.52	106352.91	B	plázezník
43	571627.11	106351.89	B	plázezník
44	571615.70	106350.87	B	plázezník
45	571604.29	106349.85	B	plázezník

L. V. VOJTIŠKOV, ZLÉŠ, PRAHA POKROK

MAKÉTIÁL: M. D.

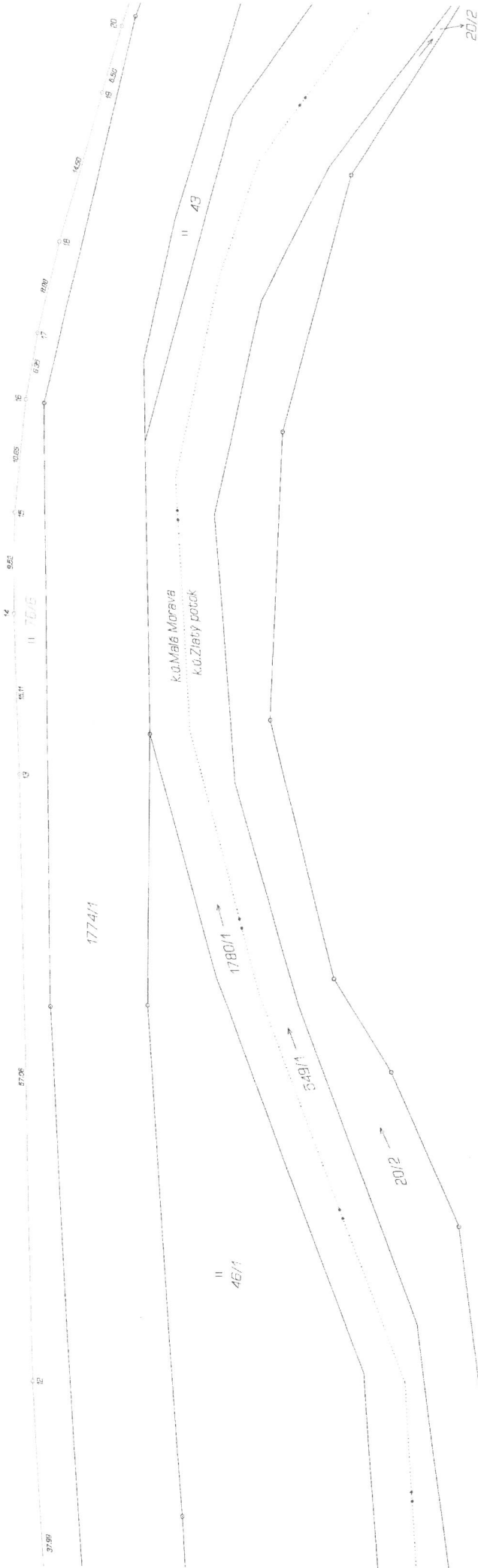
POD: D. T. S.



bu. kórněškov, zeb, dála morava

MATERIÁL: 18.2.
BOD: 9. x. 5.

76/5



20/1

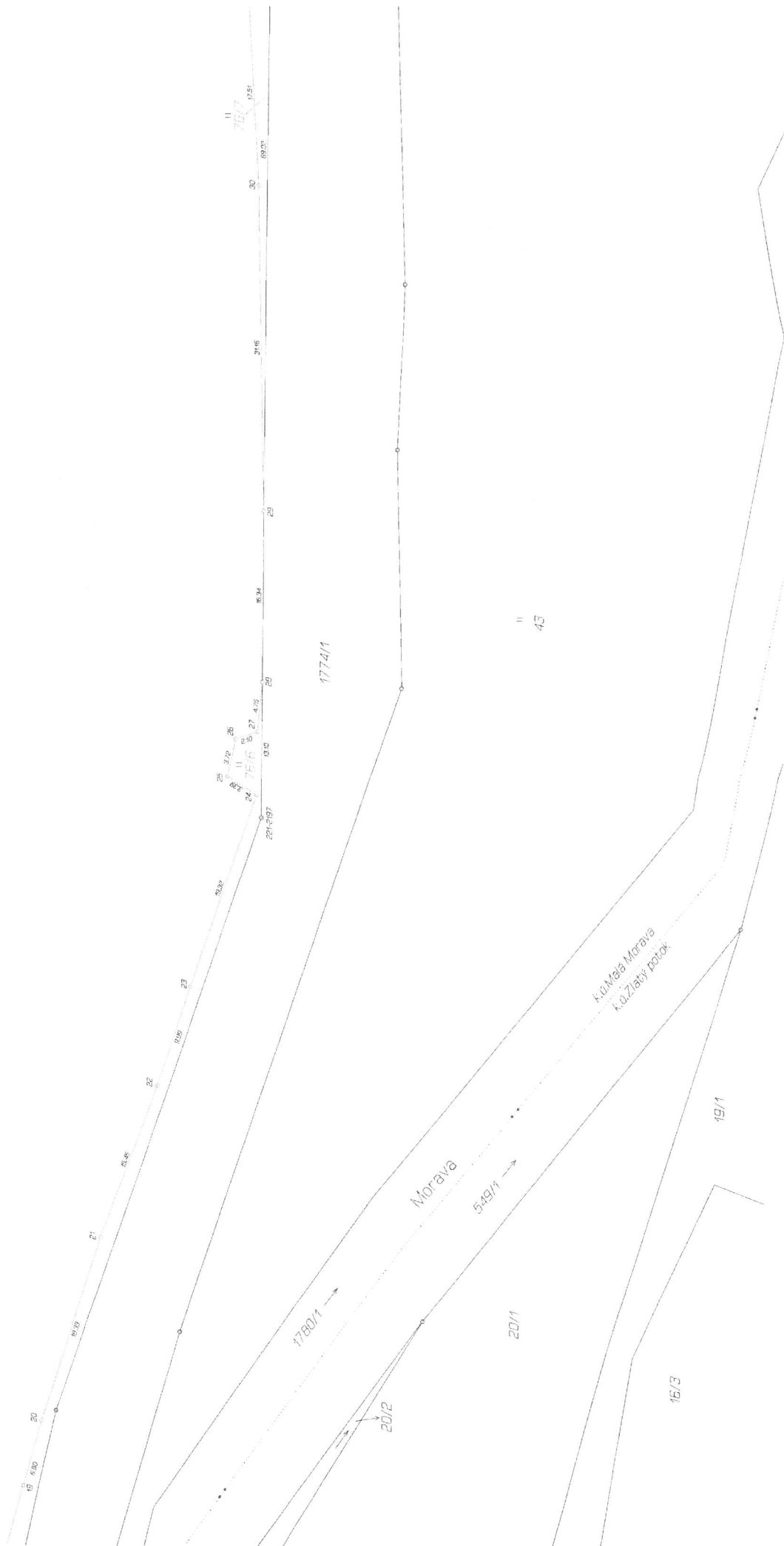
19/1

16/3

W. BOOTISLOV ZEEB, MALA MORAVA

MATERIÁL: 182.
ROD: 2.45.

" 76/5



K. u. Malá Morava
K. u. Zábřeh polok.

W. WOSTN'SKOY, ZEB, MGA' NOENVA

ПЛОЩАДЬ: 182.
НОД: 2. + 5.

" 76/5

36
8.97
37
36
37

66/5

" 75/7

37

35/8

32

31/8

31

207-2026

1774/1

" 43

1780/1

549/1

13/3

КАНАЛ ИРГАРА
КАЗІБІН ПІСІК

W. Wodniskoy ZLEB, PRANA' MORAVA

38

MATERIAL: 18.2.
ROD: 2. + 5.

1798/1

1778

76/5

38 40 41 42 43 44 45 46 47 48 49 50 51 52 53 54 55

15/7

1774/1

36

k. u. Mala Morava
k. u. Zlusty potok

1782 →
Morava

550 →

1781 →

36

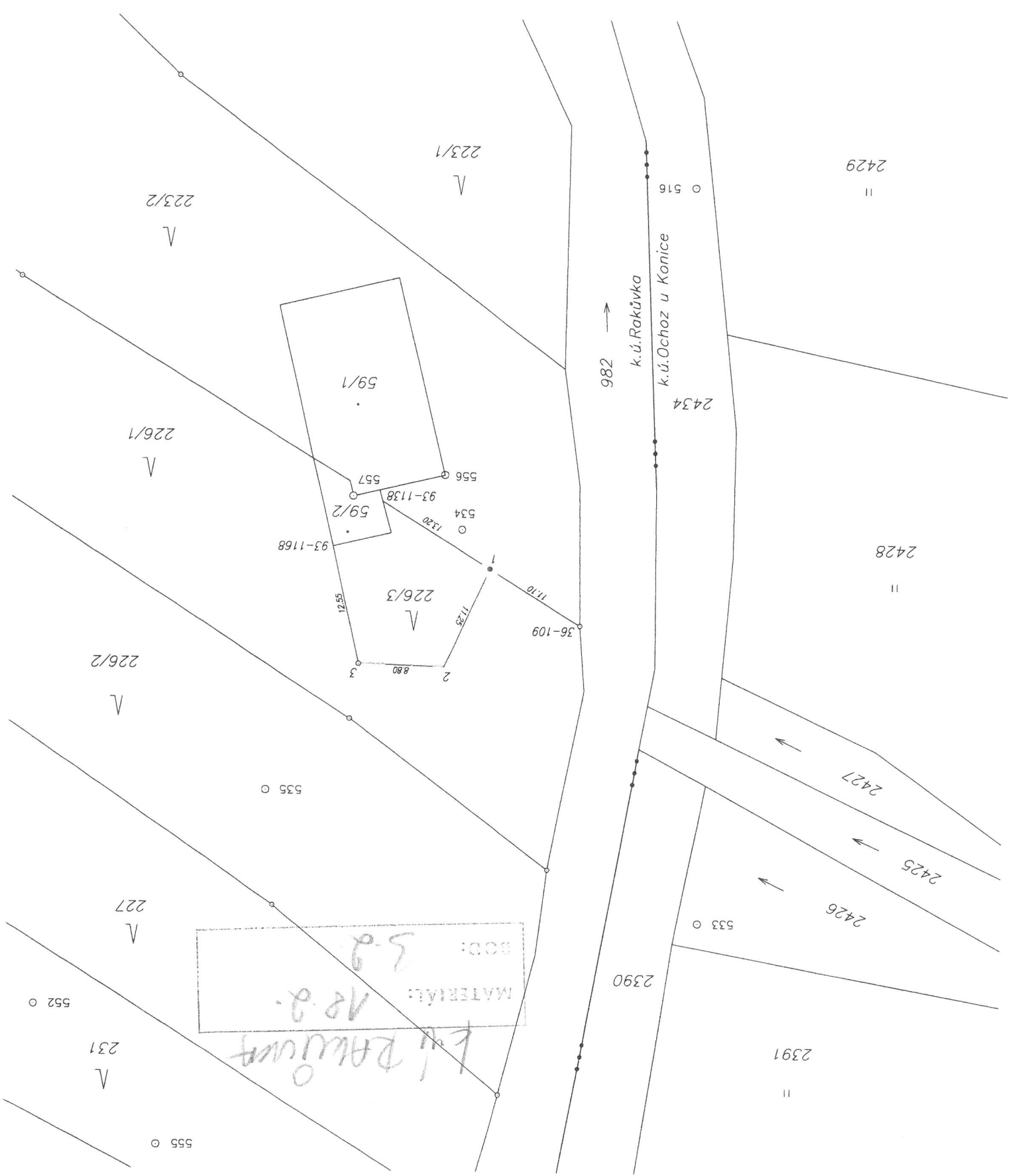
13/3

1780/1

549/1

2732/1

222-541



MATERIÁL: 18.2.
 BOD: 5.8.
 k.ú. Rakůvka

223/1

223/2

226/1

226/2

59/1

59/2

226/3

227

231

552

555

556

557

93-1138

93-1168

534

1320

1

2

3

1170

880

1255

36-109

2429

II

516

2428

II

2434

2427

2425

2426

533

2390

2391

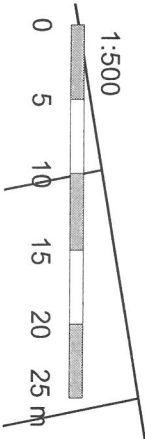
II

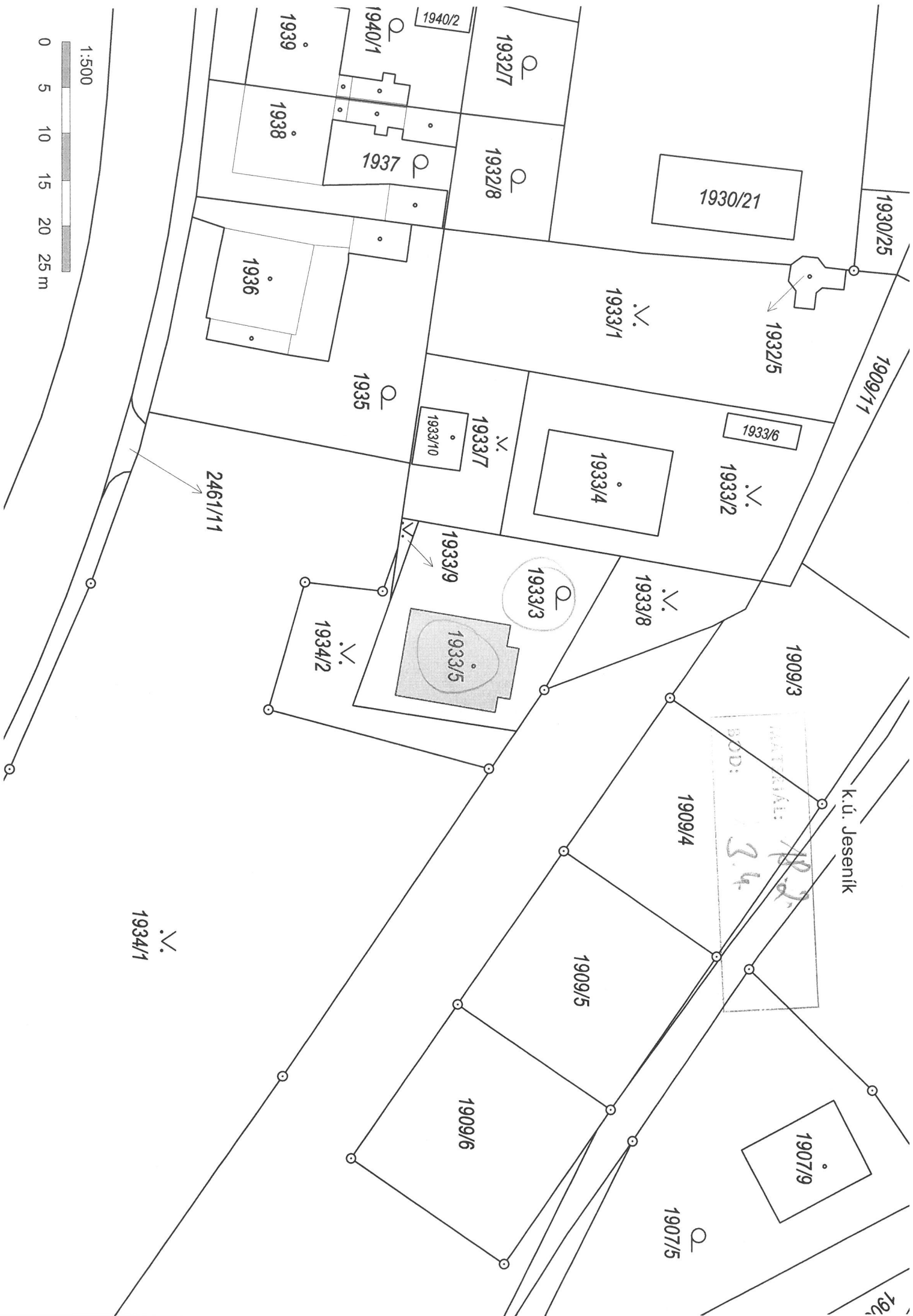
982

k.ú. Rakůvka

k.ú. Ochoz u Konice

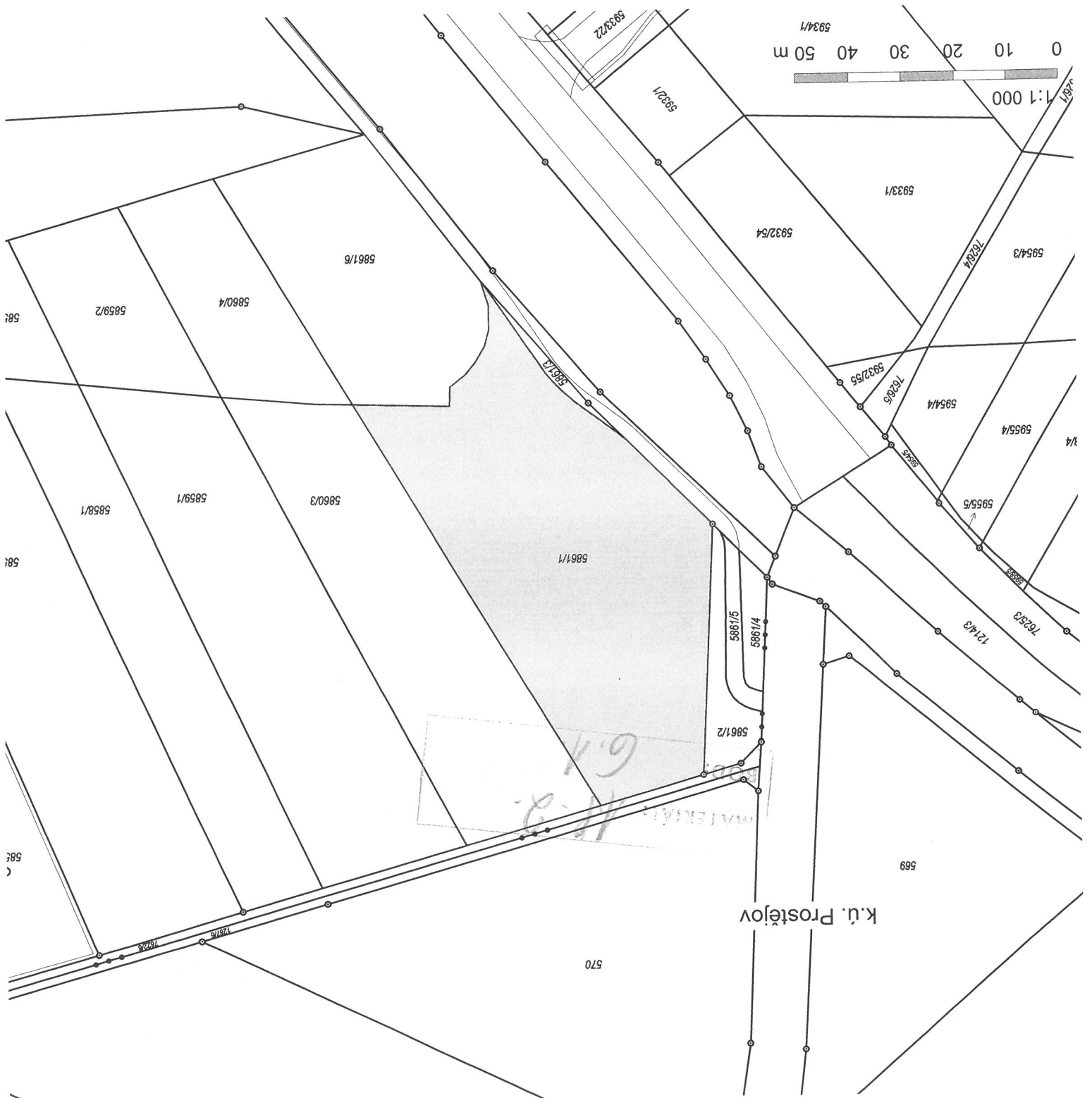
Číslo: 108
328





1:500
0 5 10 15 20 25 m

K.Ú. Jeseník
BOD: 3.4



220/77

220/76

220/104

220/105

k.ú. Břučotín

18.2.
6.2.

169/4

169/5

169/6

267/3

203/3

1:250

