

DETAIL: 1:4
 Kč: ÚSDV - ŽIDOVSKÁ OBEC
 Kč: ÚSDV - MĚSTO
 14/17
 14/10
 14/70
 1027, 14.40
 270
 12.50

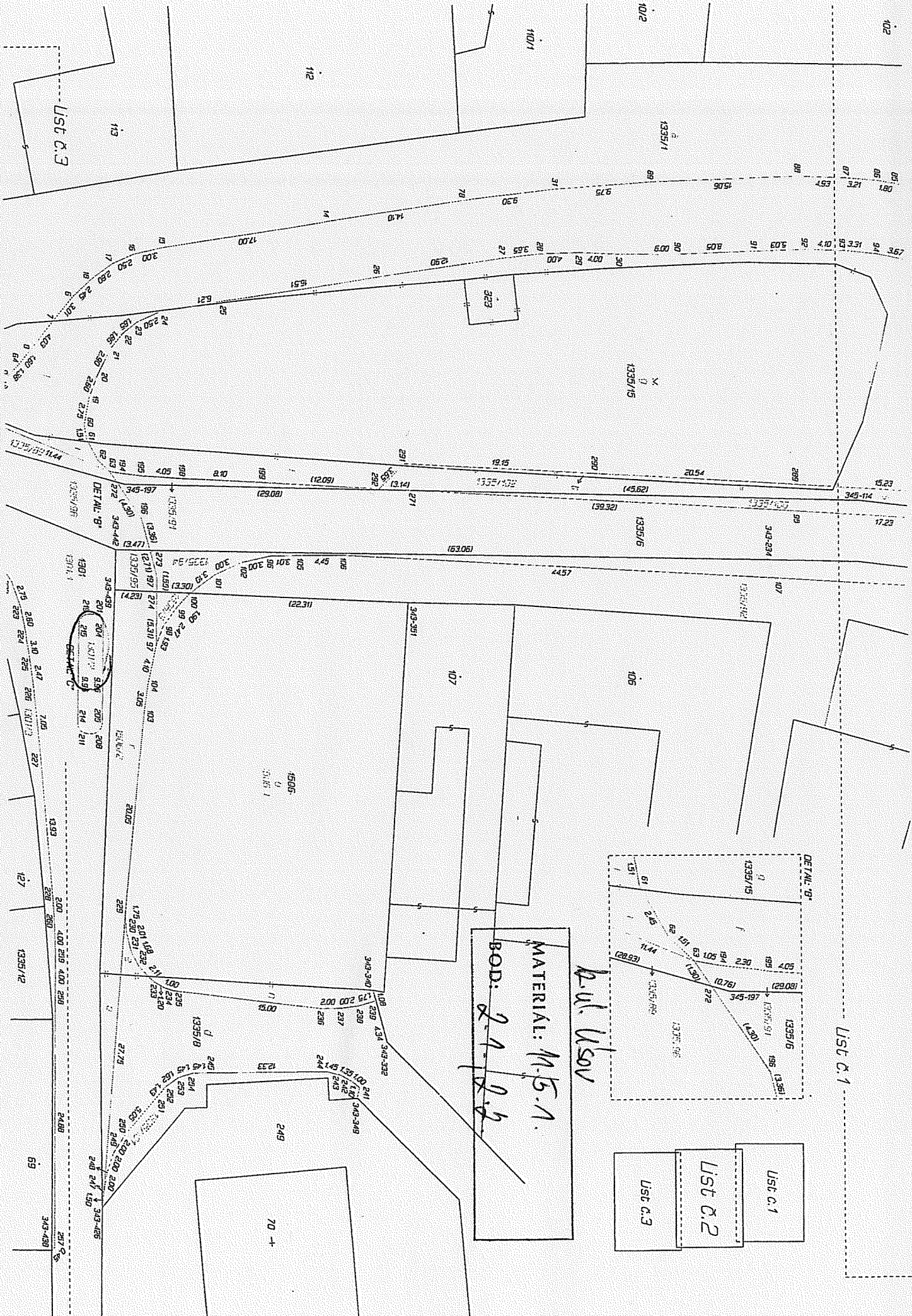
DETAIL: 1:4
 14/17
 14/20
 14.40
 12.50

MATERIÁL: M.Š.V.
 BOD: 21.12.2.

R. V. UŠOV

Lst. C.1
 Lst. C.2
 Lst. C.3

Lst. C.2



MATERIAL: M.F.V. 1
 BOD: 2.1.1.2.2

h.u. Usev

List C.1

List C.1

List C.2

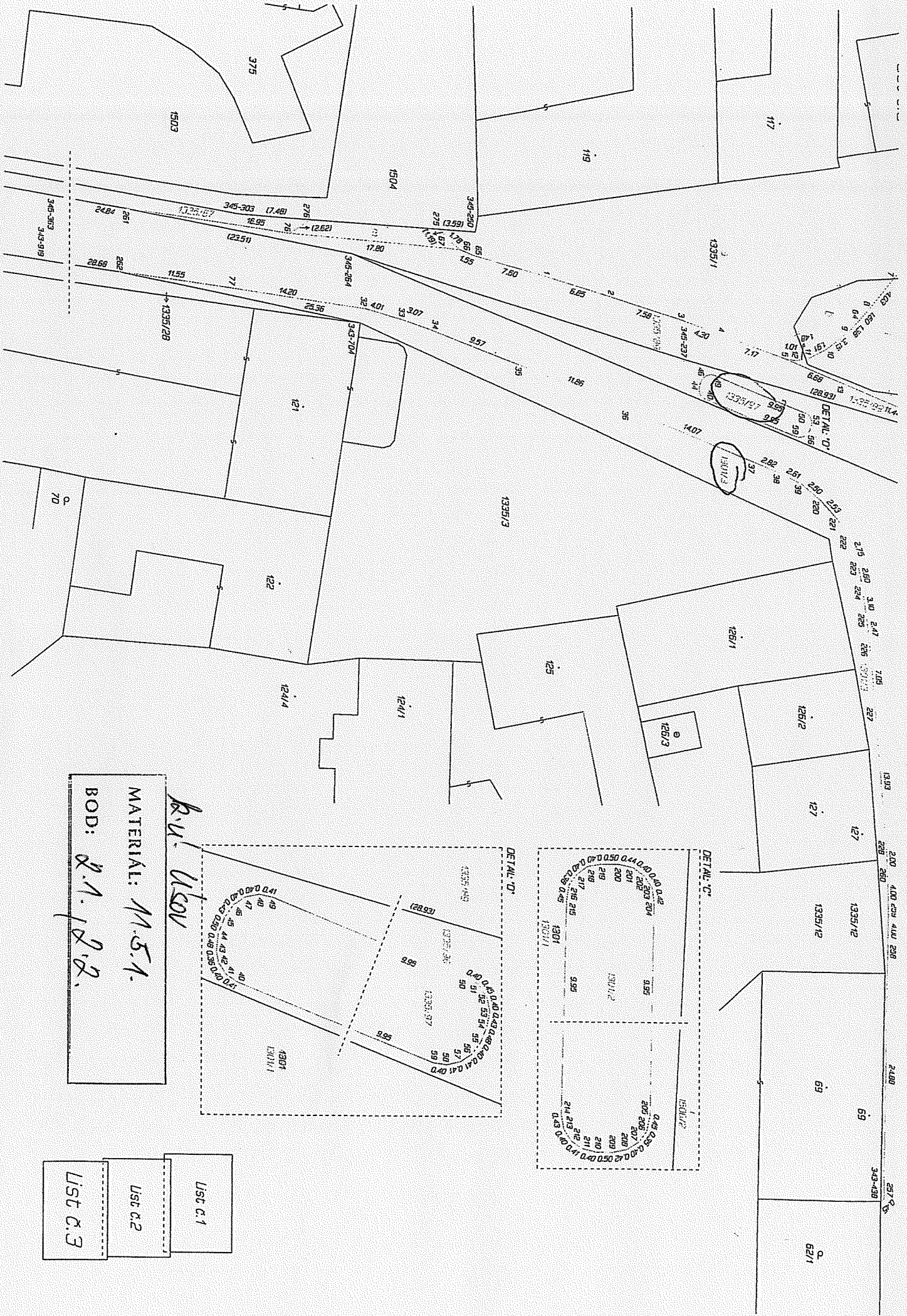
List C.3

List C.3

DETAIL 'B'

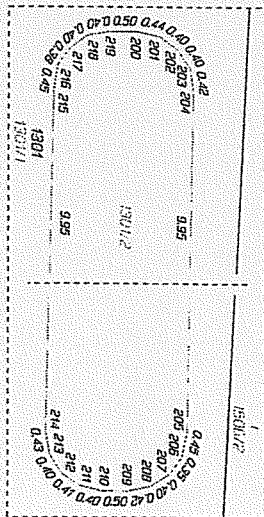
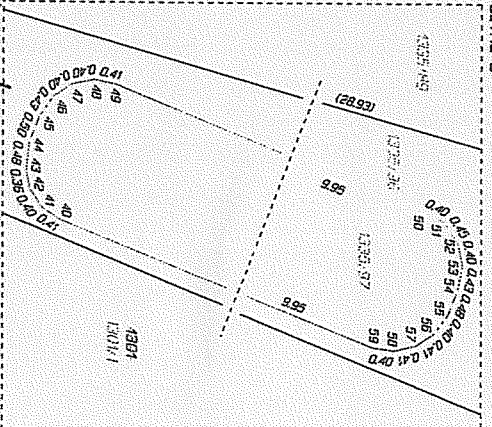
DETAIL 'B'

DETAIL 'C'



MATERIAL: M.S.I.
 BOD: R.V. P.D.

R.V. ALSON

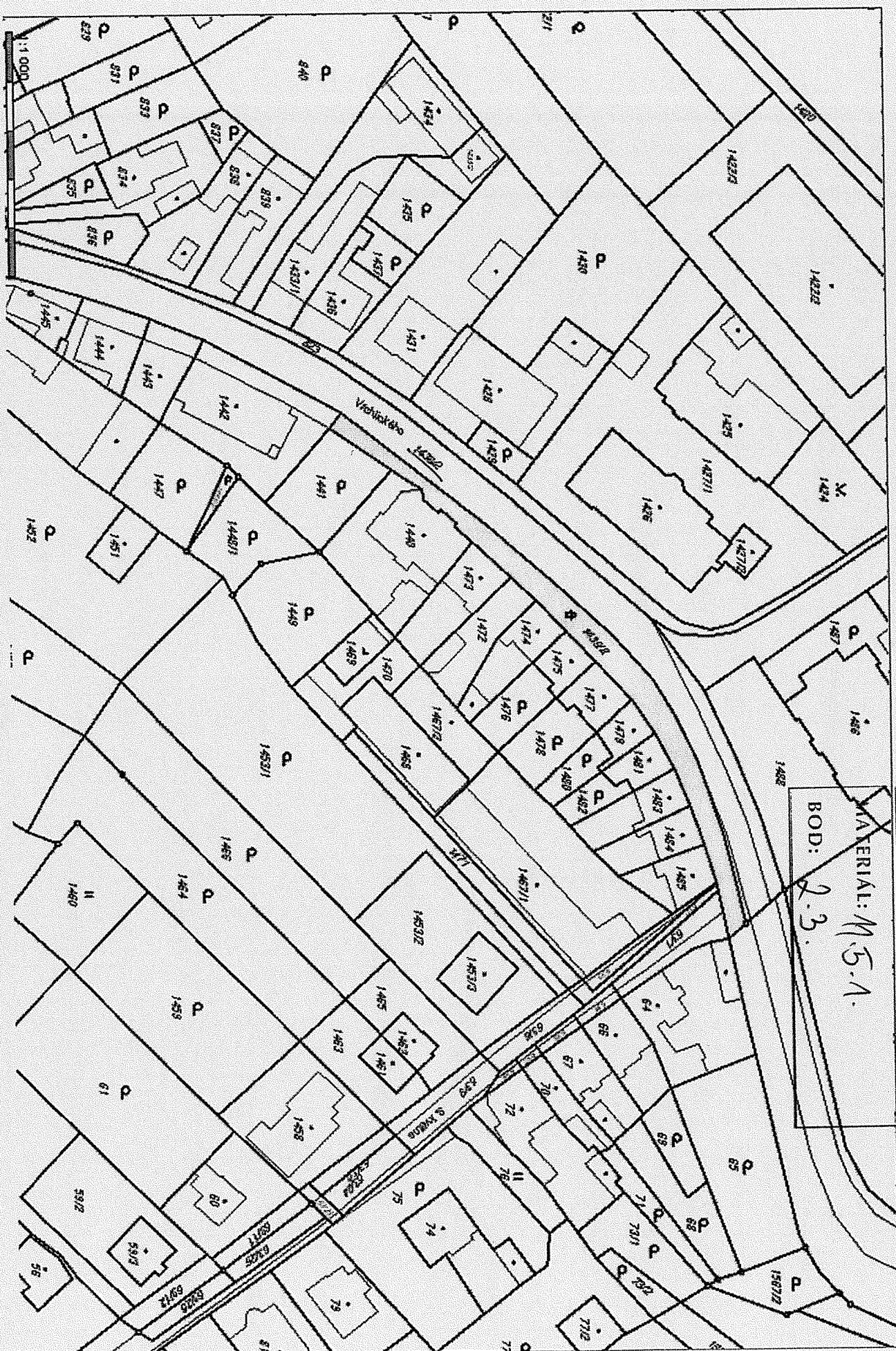


- List C.1
- List C.2
- List C.3

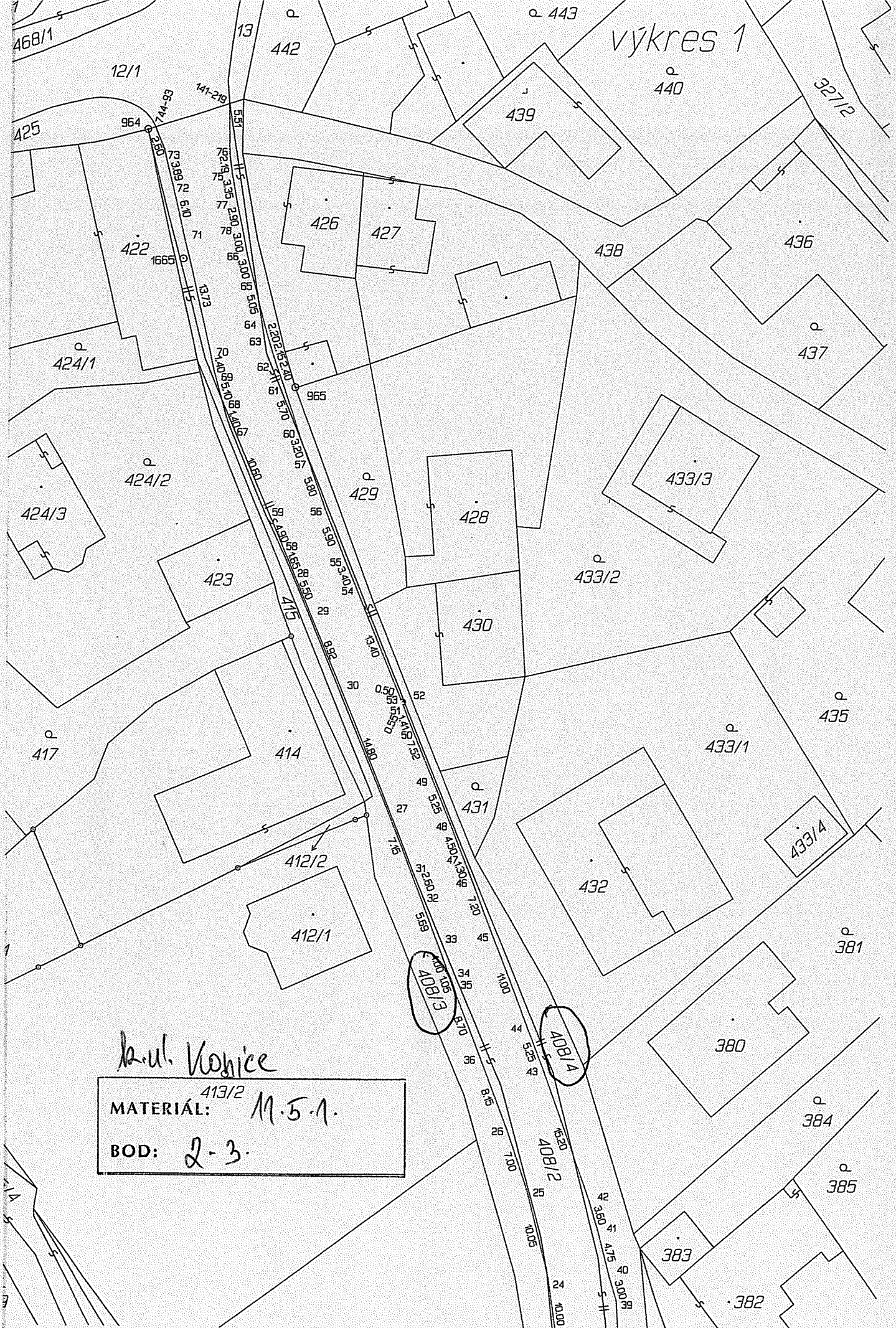
h.u. Koniče

MATERIAL: M.5.1.

BOD: 2.3.



výkres 1



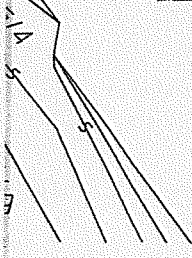
aul. Kojice

MATERIÁL: 413/2 M. 5. A.
BOD: 2-3.

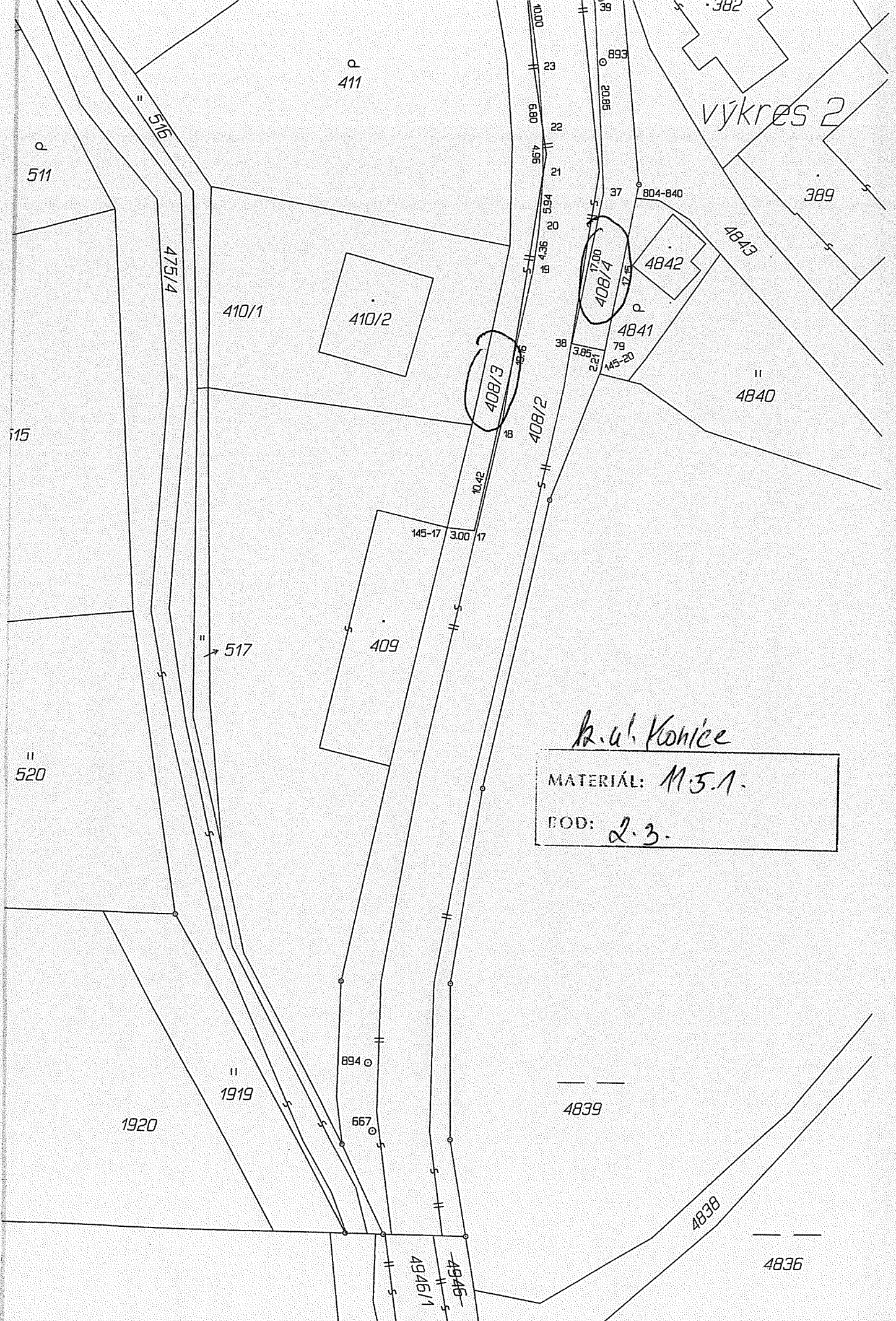
408/3

408/4

408/2



výkres 2



R. u. l. Konicce
MATERIÁL: M. 5. 1.
POB: 2. 3.

1919

4839

667

4838

4948

9/2

4949/1

4947

H. a. Klonice

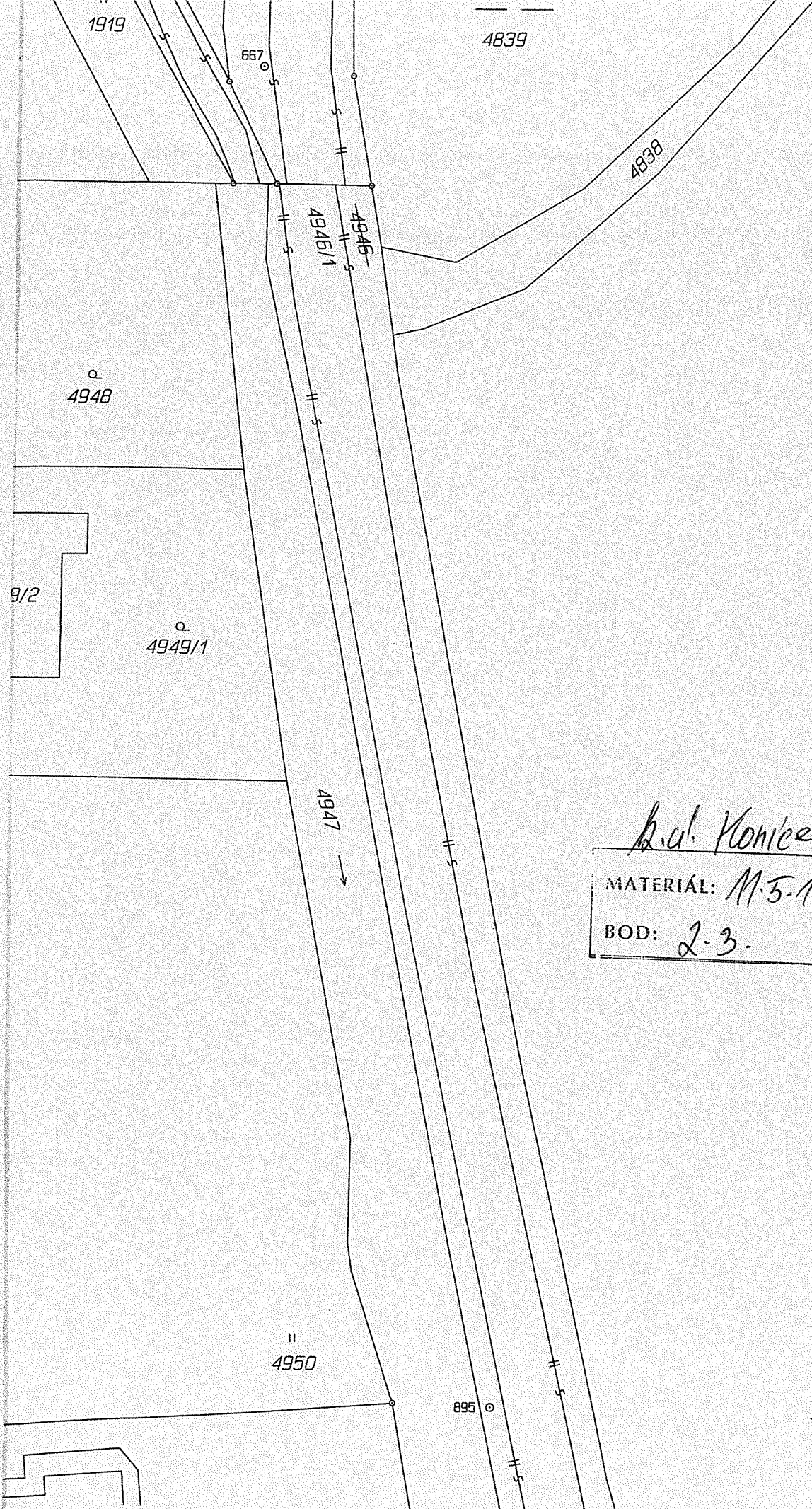
MATERIÁL: M. B. 1.

BOD: 2. 3.

4950

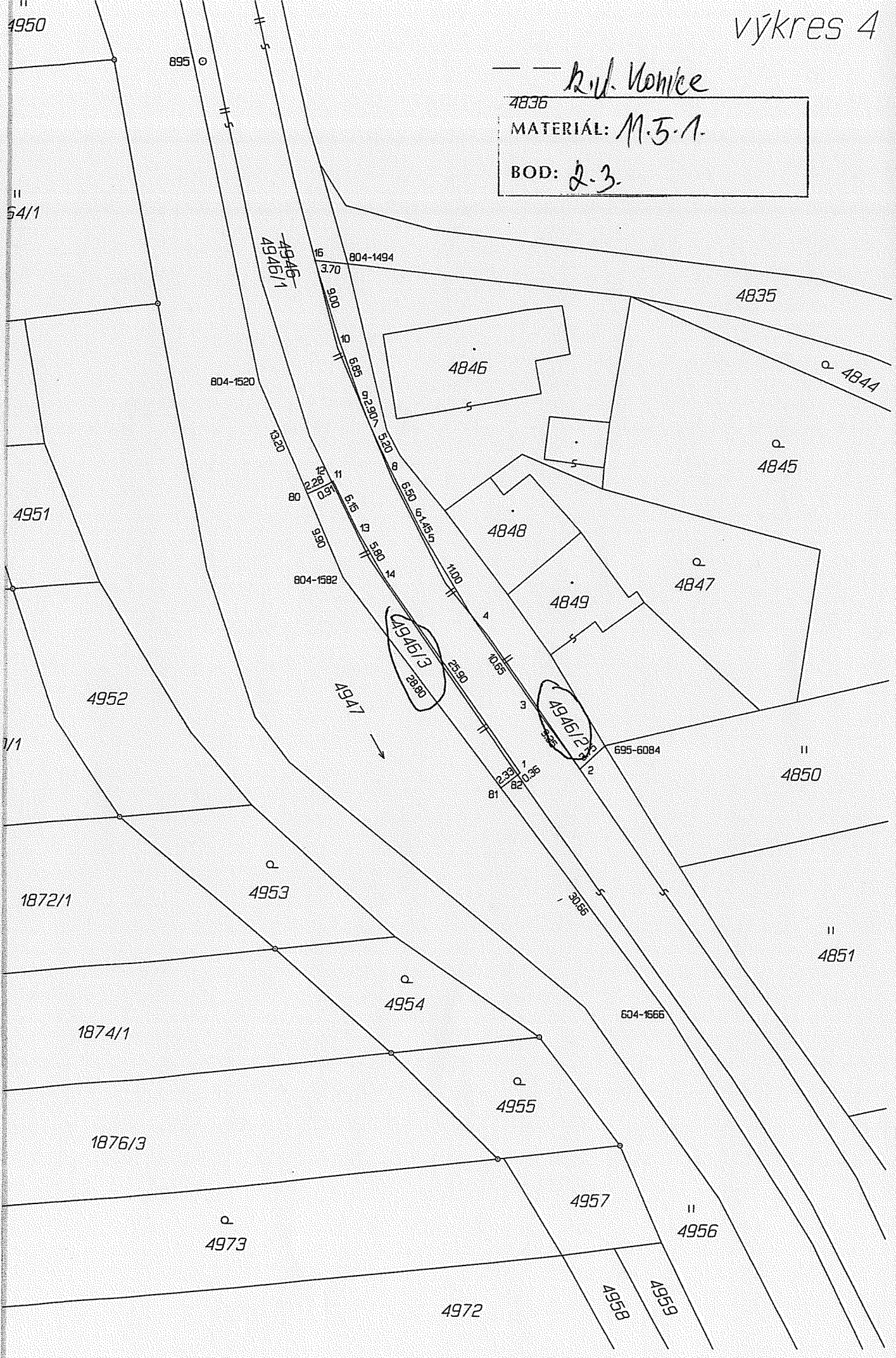
895

4836



výkres 4

— — — — —
K.Ú. Novice
4836
MATERIÁL: M.Š.1.
BOD: 2-3.







V. bul. 2. sz. hely V. J. sz. hely
MATERIAI: M. S. J.
BOD: 2.5. 18.6.

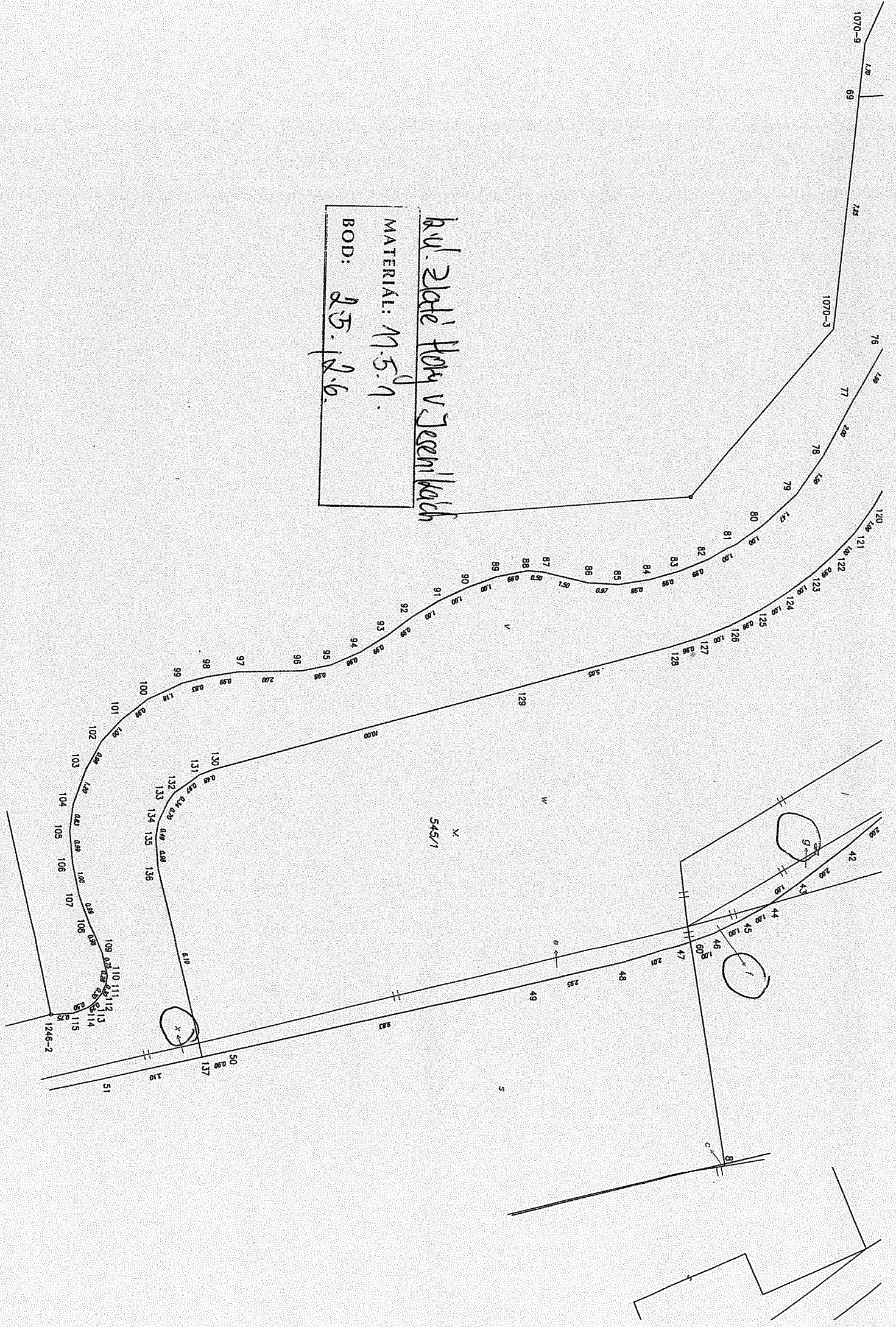
Detail: A

Detail: A

Juhász utca



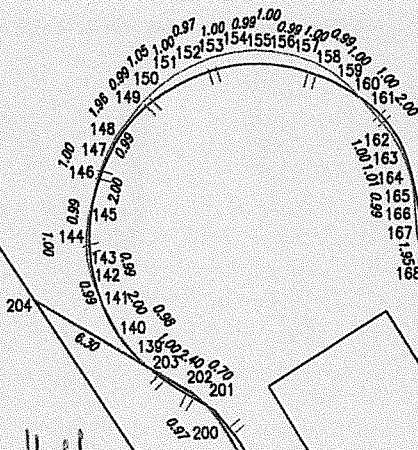
Av. State Hwy V Jegenkath
MATERIAL: M.S.N.
BOD: 25.12.6.



530

919-78

568



567

h. u. zlate' hlavy v Jeseňibach

MATERIAL: M. 5. 1.

BOD: 2. 5. 12. 6.

569

570

MATERIAL:
BOD:

919-82

581

h.v. Ondračice

MATERIAL: M.5.1.

BOD: 2-8.



Dosařední stav		Nový stav		Srovnání stavů							
Označení pozemku parc. číslem	Výměra parcely ha	Označení pozemku parc. číslem	Výměra parcely ha	Typ stavby	Způsob využití	Způsob využití	Způsob využití	Označení pozemku parc. číslem	Výměra parcely ha	Označení pozemku parc. číslem	Výměra parcely ha
827/2	37 61	827/2	35 07	0	0	0	0	827/2	313	827/2	313
		827/3	2 54	0	0	0	0				

Seznam souřadnic (S-JTSK)

Číslo bodu	Y	X	Kód	Poznámka
186-2	56302716	114567972	3	
189-823	56298964	114567346	8	roh domu
189-1050	56290758	114566474	8	
216-4	56289240	114566356	3	obrubník
216-5	56289232	114566585	3	obrubník
216-6	56290458	114567107	3	ozn. barvou
1	56292798	114567437	3	obrubník
2	56301593	114567857	3	obrubník
3	56302192	114567885	8	obrubník
4				

GEOMETRICKÝ PLÁN

pro rozdělení pozemku

vypracoval: **1. Geo. spol. s r.o.**
Hradební 6, Prostějov 796 01
tel: 582 343 515, IČ: 01973161

Číslo plánu: **220-175/2016**
Okres: **Prostějov**
Obec: **Ondračice**
Kat. území: **Ondračice**
Měrový list: **Výškový 5-2/44**

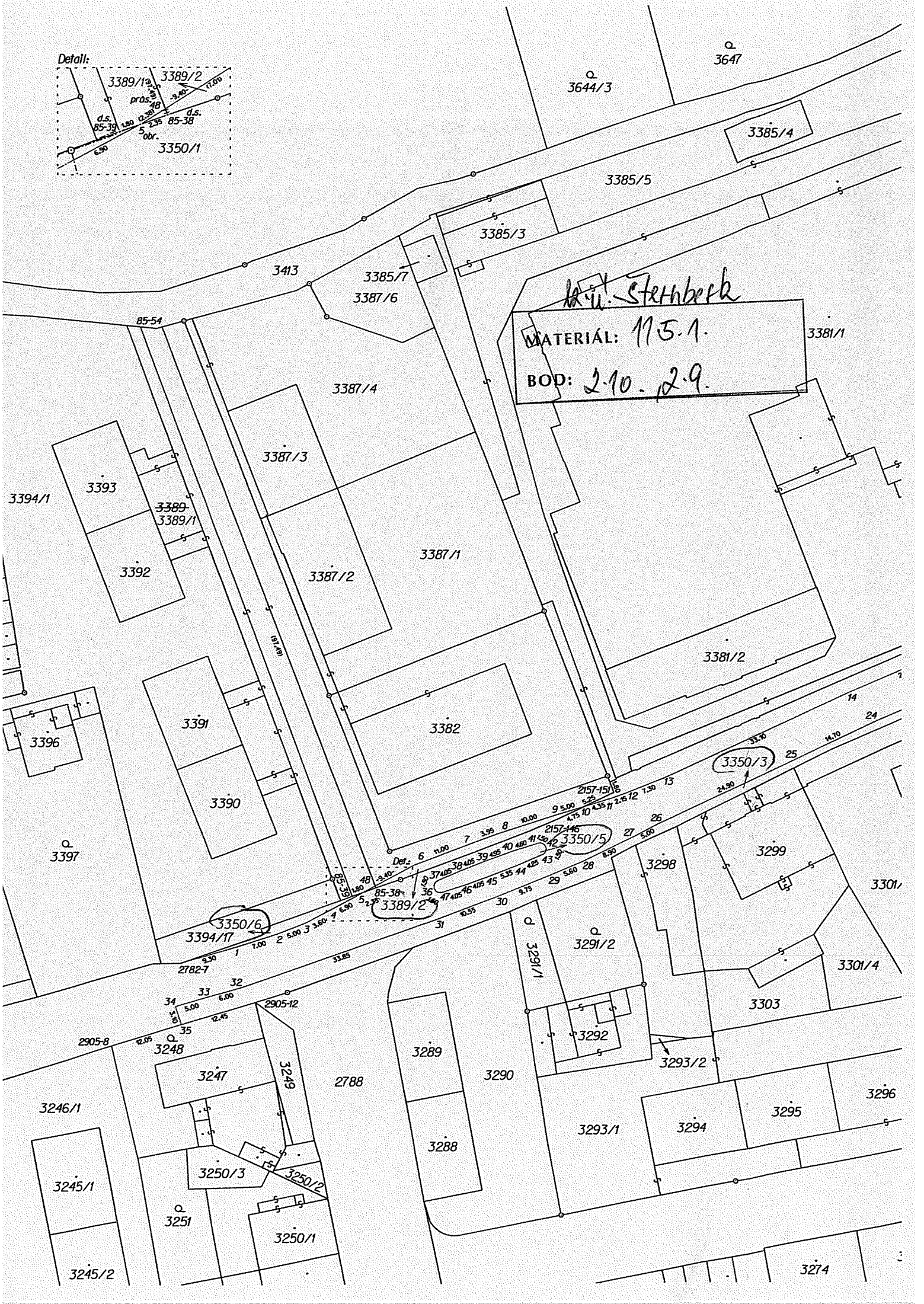
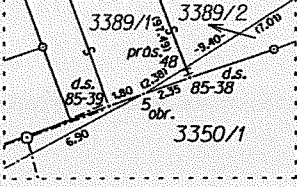
Číslo podoby seznamu dělení: **2466/2009**
Dne: **14.7.2016** Číslo: **54/2016**

Číslo podoby seznamu dělení: **2466/2009**
Dne: **28/07/16** Číslo: **40/2016**

Ing. Henrich Mohr
Ing. Marie Chromková
Ing. 683/2016-109
2016.07.28 08:51:05 CEST



Detail:

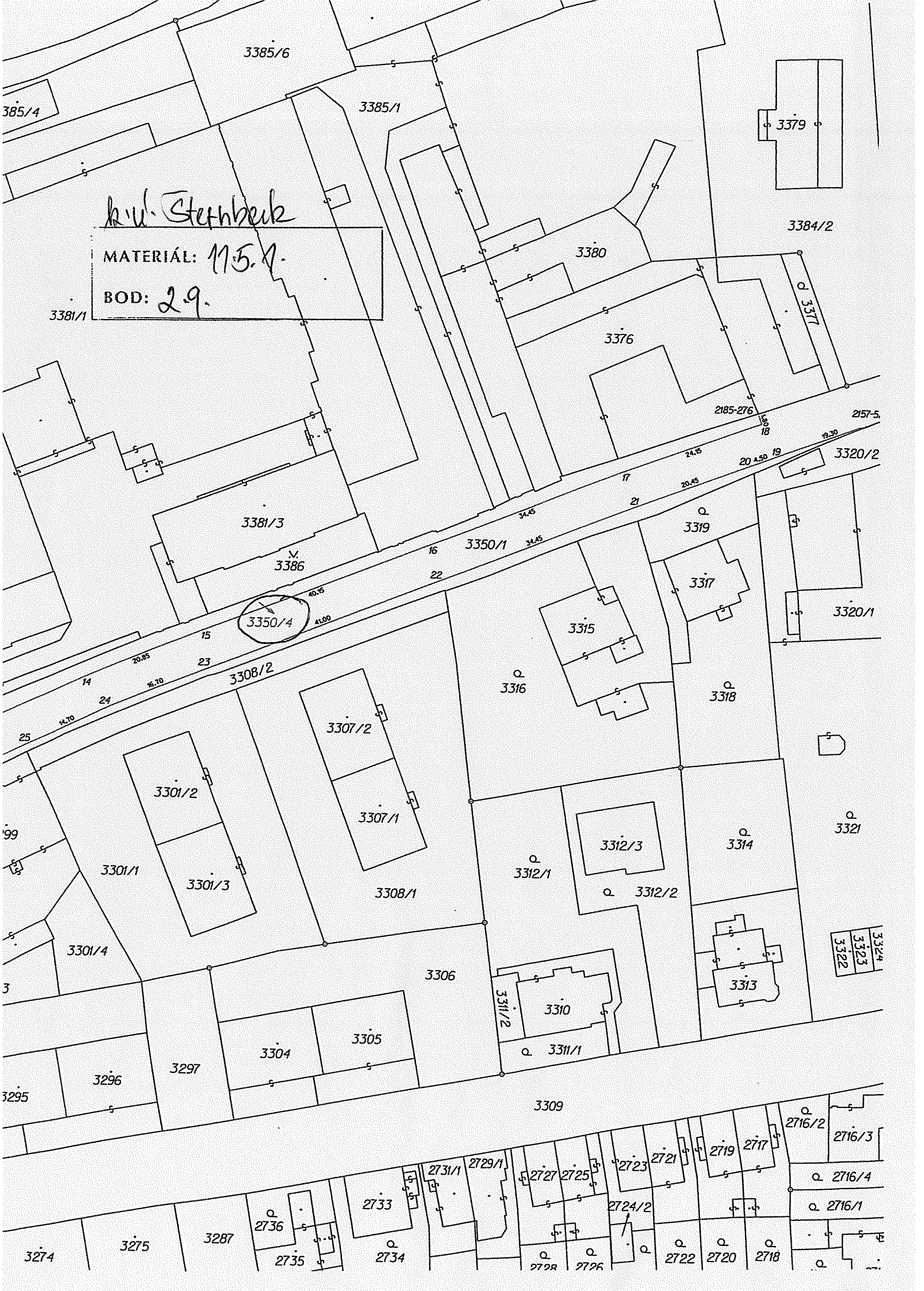


Handwritten: M. Sternbeck
 MATERIAL: 115.1.
 BOD: 2.10. - 2.9.

h.v. Sternbeuk

MATERIÁL: 115.1.

BOD: 2.9.



Avl. Steinhof

MATERIAL: M.5.1.

BOD: 2.9.

