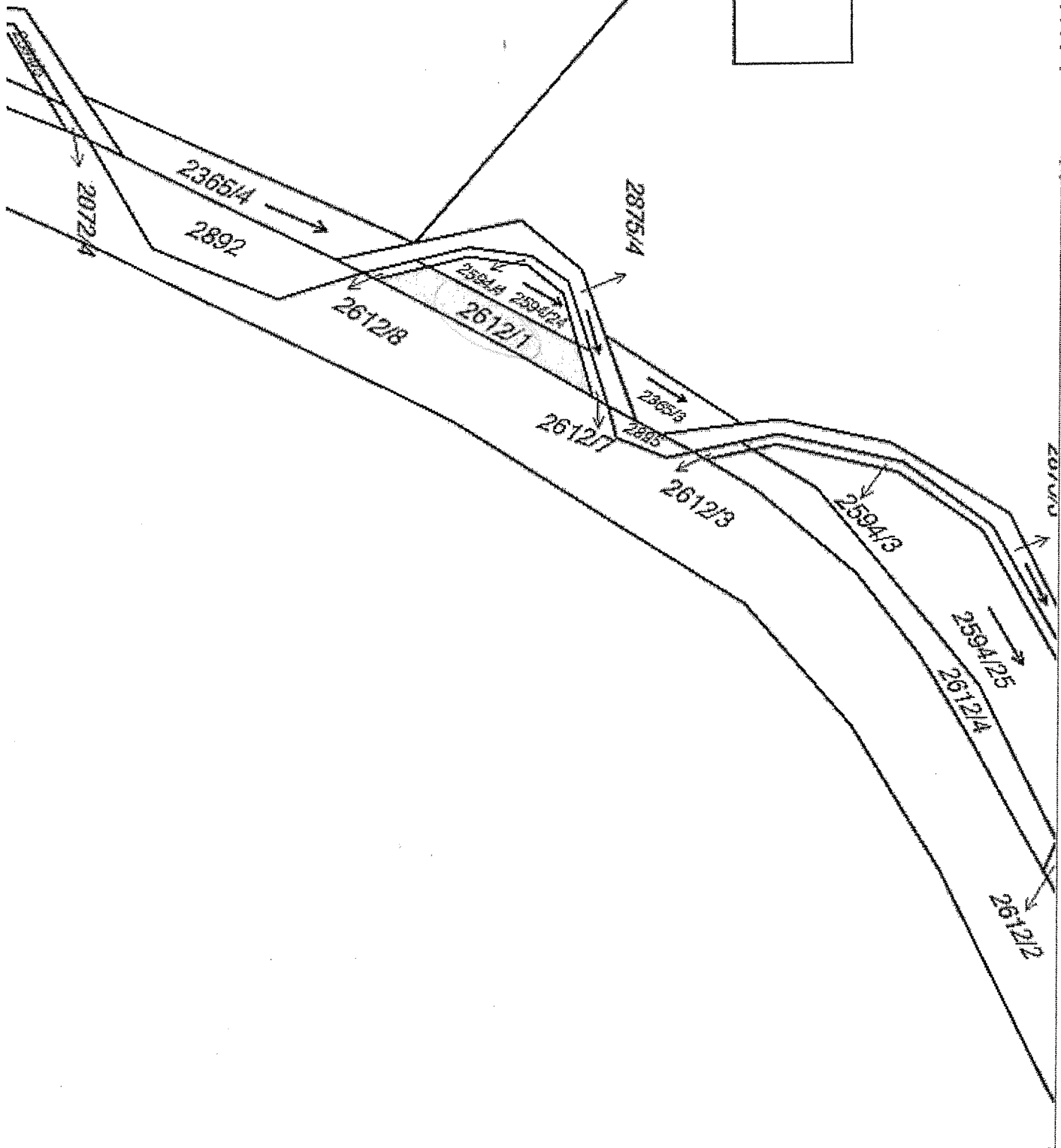


k.ú. Hynčina

MATERIÁL: 8.4.1.
BOD: 2.1.

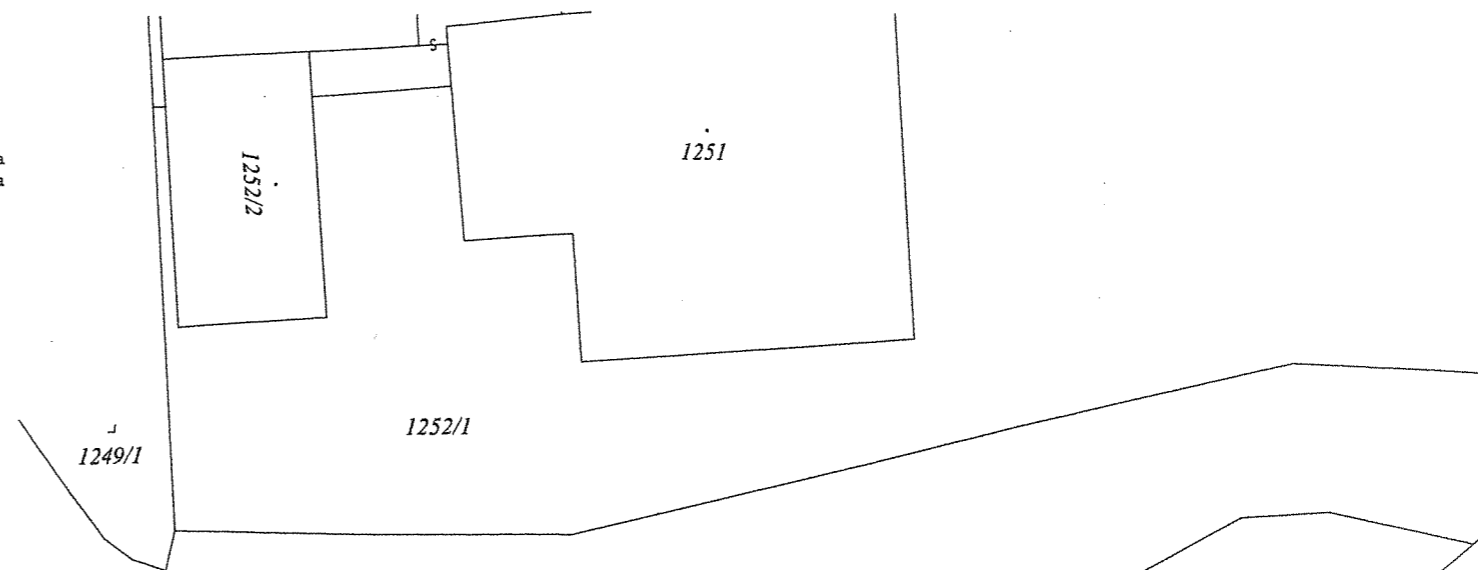


Seznam souřadnic (S-JTSK):
Souřadnice pro zápis do KN

Číslo bodu	Y	X	kk	Poznámka
1	571785.42	1086378.62	3	Barva - beton. zídka
2	571777.16	1086377.21	3	Barva - beton. zídka
3	571767.65	1086374.28	3	Barva - beton. zídka
4	571748.61	1086368.37	3	Barva - beton. zídka
5	571739.01	1086365.28	3	Barva - beton. zídka
6	571731.80	1086361.23	3	Barva - beton. zídka
7	571733.13	1086358.88	3	Barva - asfalt
8	571738.51	1086362.22	3	Barva - asfalt
9	571743.93	1086364.73	3	Barva - asfalt
10	571750.41	1086367.32	3	Barva - asfalt
11	571756.05	1086369.31	3	Barva - asfalt
12	571765.42	1086372.20	3	Barva - asfalt
13	571775.14	1086374.69	3	Barva - asfalt
14	571780.14	1086375.62	3	Barva - asfalt
15	571785.79	1086376.45	3	Barva - asfalt
16	571785.74	1086376.76	3	Barva - asfalt
17	571785.58	1086377.70	3	Barva - asfalt
18	571758.34	1086371.39	3	Barva - beton. zídka

Seznam souřadnic (S-JTSK):
Souřadnice pro zápis do KN

Číslo bodu	Y	X	kk	Poznámka
19	571747.47	1086368.00	3	Barva - beton. zídka
20	571732.81	1086361.80	3	Barva - beton. zídka
21	571732.26	1086360.42	3	Barva - asfalt
4164-48	571786.29	1086377.81	3	Barva - asfalt
4164-54	571758.58	1086370.81	3	Barva - asfalt
4164-62	571733.24	1086361.21	3	Barva - asfalt
4164-83	571784.93	1086377.60	3	Barva - asfalt
4164-90	571753.98	1086382.09	3	Barva - dř. kolík
4164-208	571746.70	1086369.95	3	Roh domu
4165-18	571726.22	1086370.76	3	Barva - dř. kolík
4165-65	571731.81	1086360.05	3	Barva - asfalt
4890-123	571786.63	1086376.90	3	Barva - asfalt
4890-126	571779.97	1086375.89	3	Barva - asfalt
4890-129	571769.33	1086373.25	3	Barva - asfalt
4890-133	571759.08	1086370.50	3	Barva - asfalt
4890-138	571736.40	1086361.39	3	Barva - asfalt
4890-141	571731.06	1086357.29	3	Barva - asfalt



k.u. ZABĚH NA MORAVĚ
MATERIÁL: P.4.1.
BOD: 2.2.

