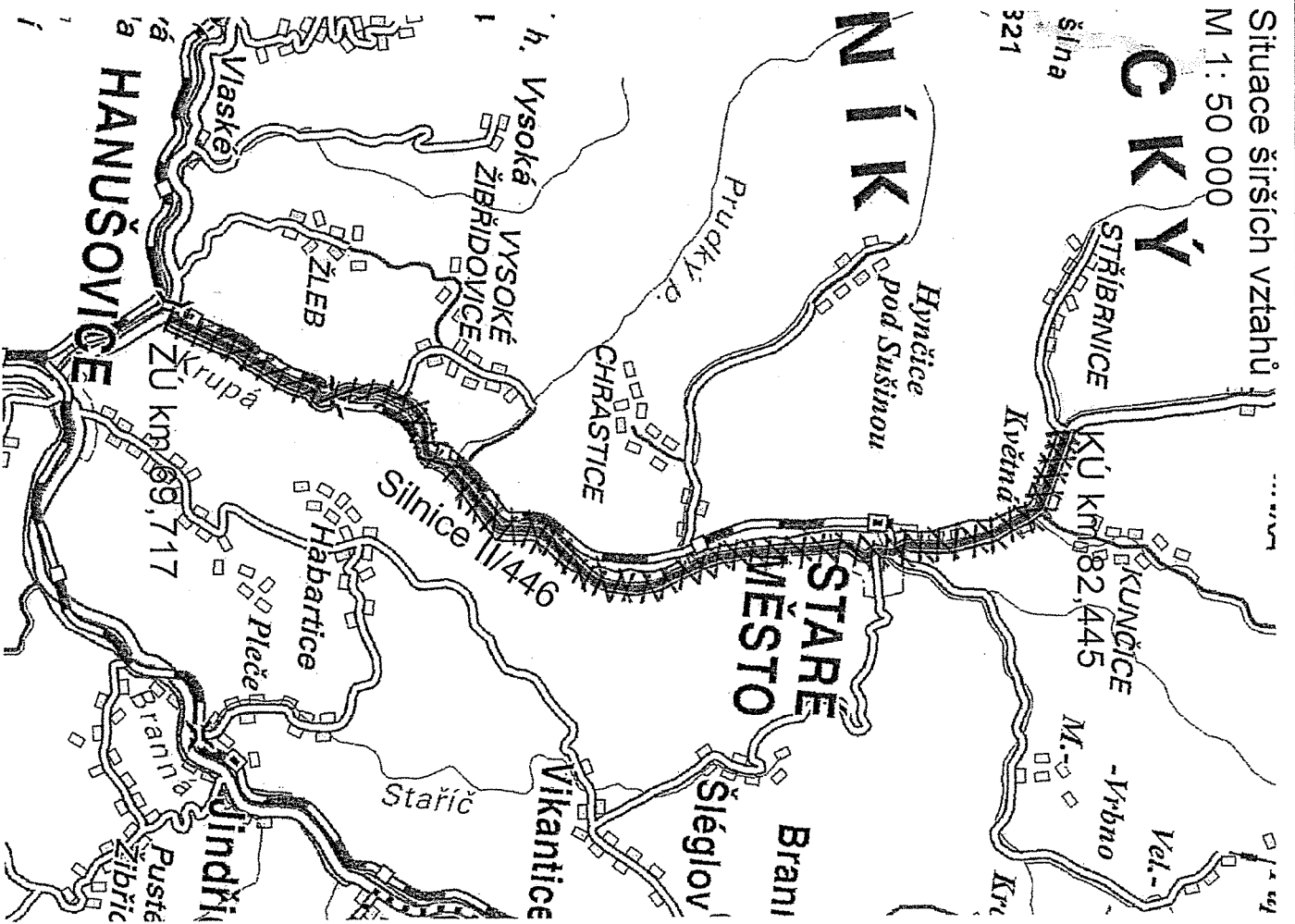


Situace širších vztahů  
M 1:50 000

**C K Ý**

šlma

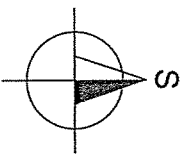
321



k.v. Chraстice, Staré město pod Král. Sněžníkem  
k.v. Žleb, Vysoké Zibřidovice

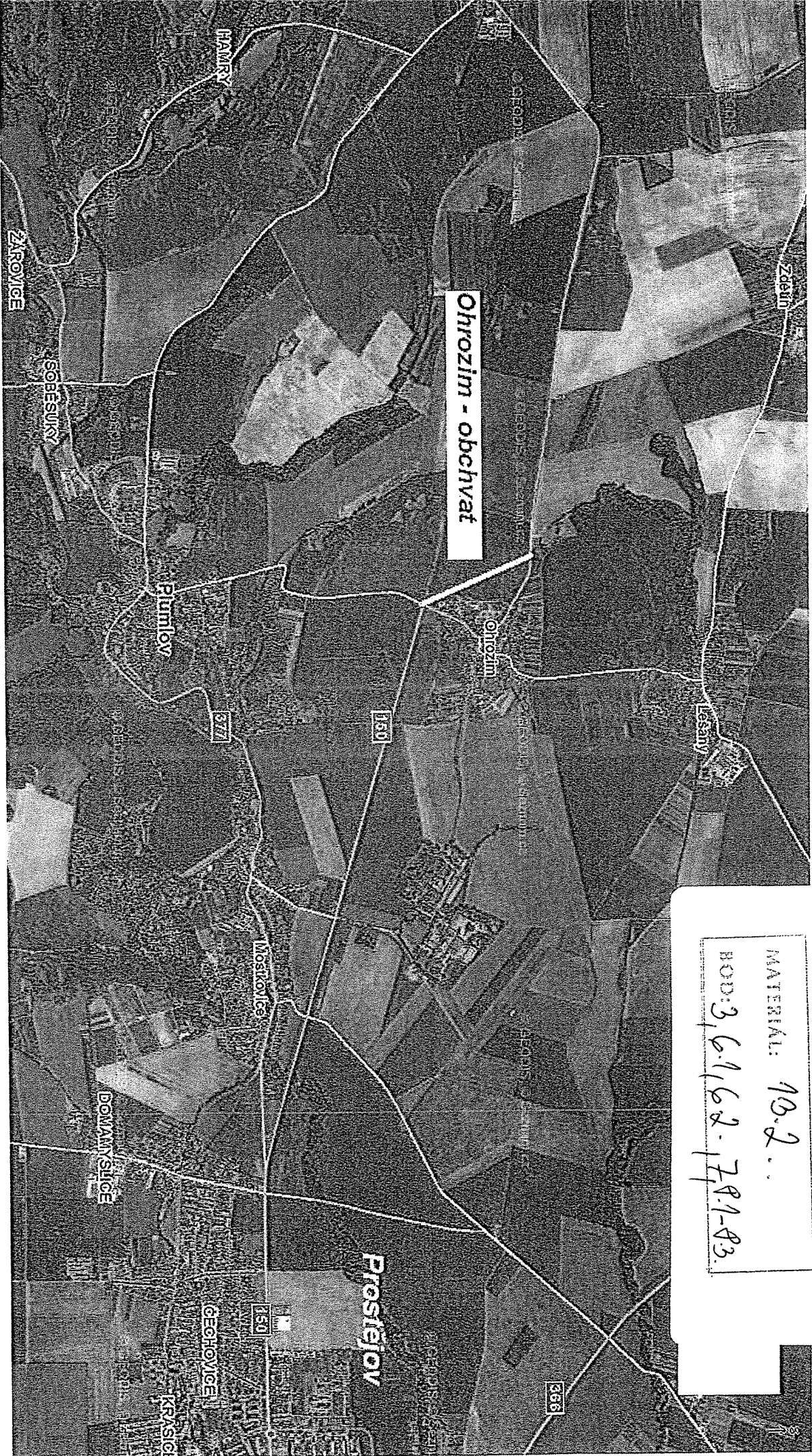
MATERIÁL: 13-2.

BOD: 2.1-2.7, 5.1-5.9.



souřadnicový systém S – JTSK  
výškový systém B.p.v.

NAVRHLIVYPRACOVAL ING. MICHAL BRÉZINA <i>Brézina</i>	ZODPOVĚDNÝ PROJEKTANT ING. MICHAL BRÉZINA <i>Brézina</i>	ZHOTOVITEL <b>ATEDOS</b> ATEDOS Olomouc s.r.o. Hálova 553/8, 779 00, Olomouc
TECHNICKÁ KONTROLA ING. MONIKA CHREŇKOVÁ <i>Chreňková</i>	HLAVNÍ ING. PROJEKTU ING. MONIKA CHREŇKOVÁ <i>Chreňková</i>	
KRAJ: OLOMOUCKÝ	OBEC: HANUŠOVICE, STARÉ MĚSTO	FORMÁT 2x44
OBJEDNATEL: Olomoucký kraj, Jeremičkova 1191/40a, 77900 Olomouc		DATAUM SRPEN 2015
AKCE Silnice II/446 Hanušovice-Nová Seninka		ČÍSLO ZAKÁZKY 009/15
		STUPĚŇ TST
		SOUPRAVA
PŘÍLOHA Situace širších vztahů		MĚŘÍTKO 1:50 000
		PŘÍLOHA Č. B.1

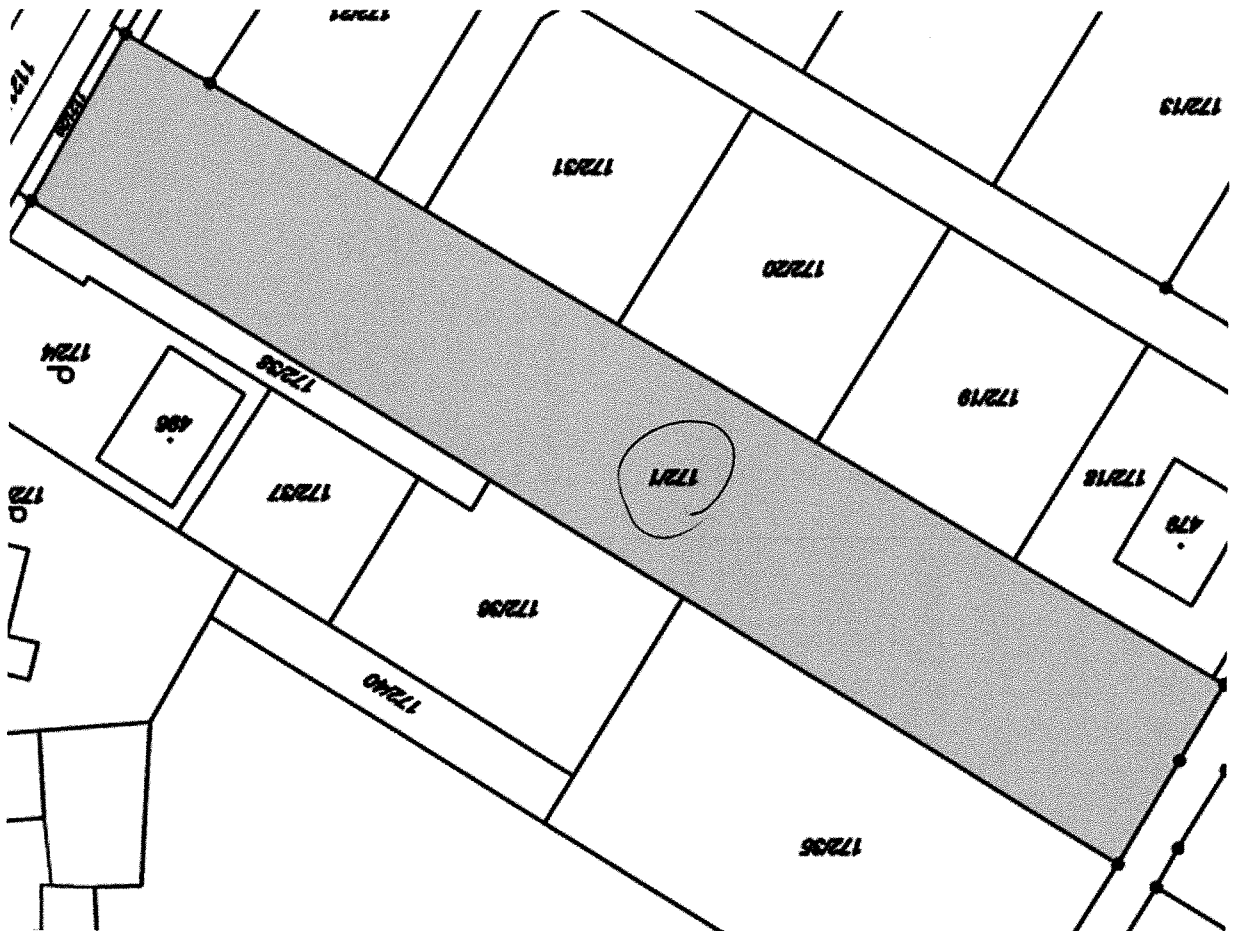


Ohrozim - obchvat

k.v. Ohrozim  
MATERIAL: 10.2..  
BOD: 3,6,1,62, 17, 11-83

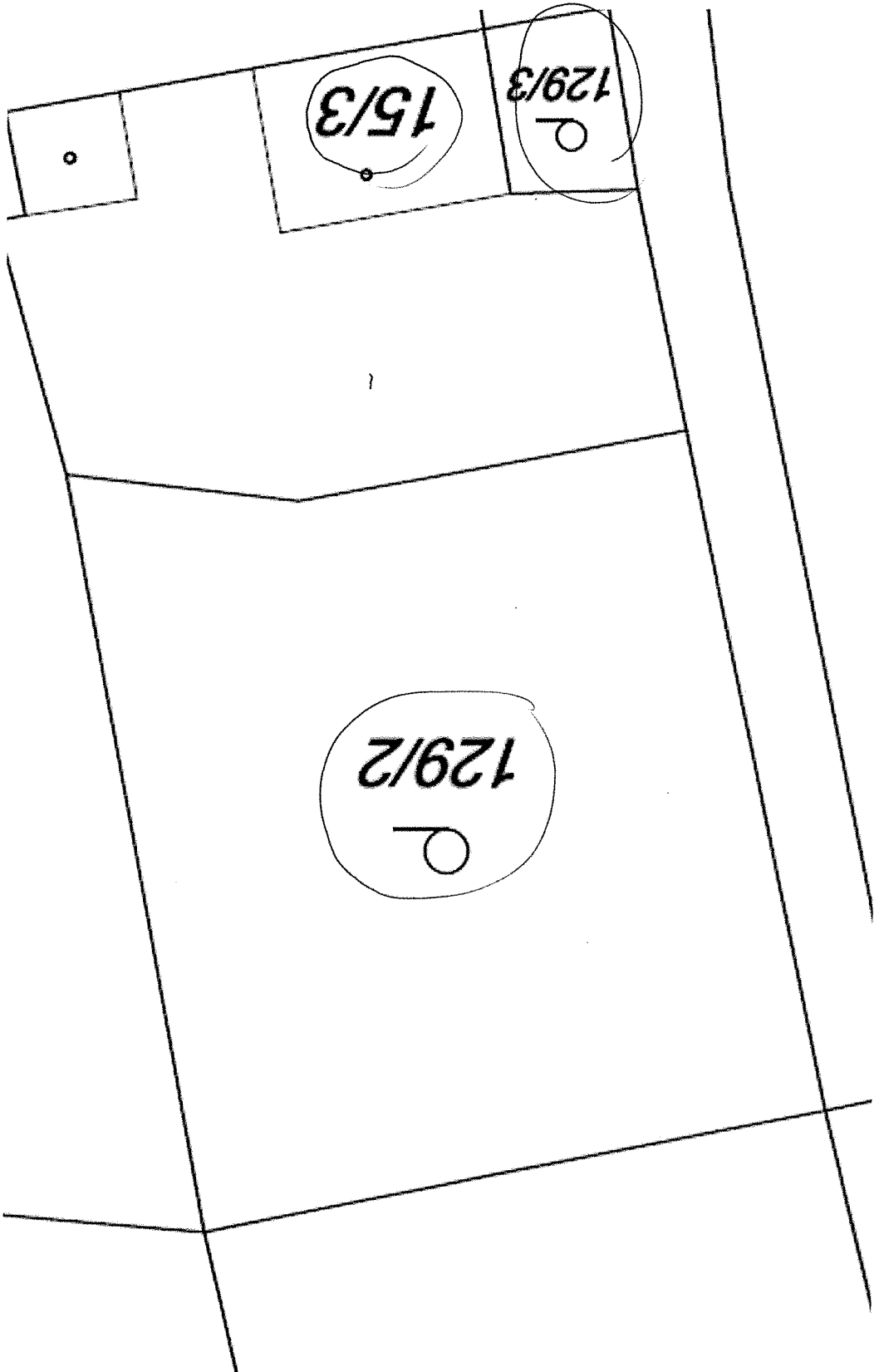
MATERIAL: B. J.  
BOD: 4.1.1

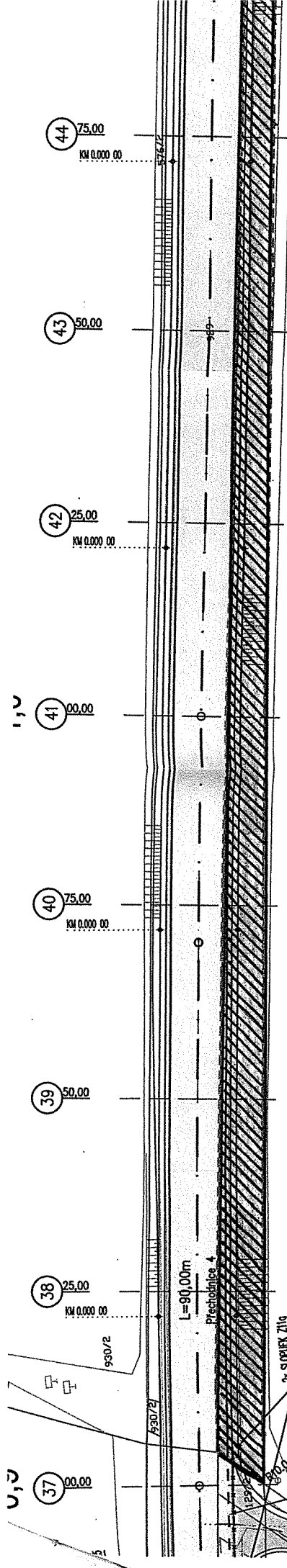
K.U. Province



MATERIAL: 13.2.  
BOD: 4.2.9.1.

K.č. Luka





**LEGENDA PLOCH:**

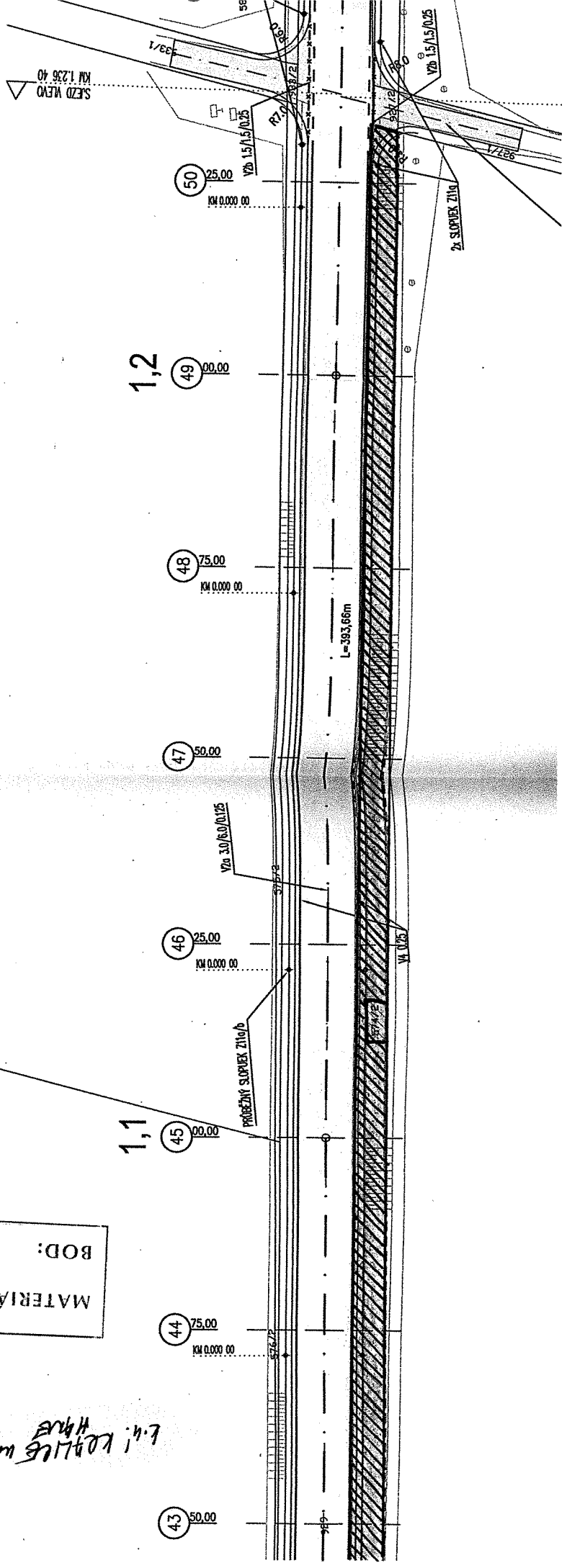
- NOVÉ NAVRŽENÉ PLOCHY
- KOMUNIKACE - asfaltobeton
  - KOMUNIKACE BUS - AB kryt
  - SJEZDY / ÚPRAVA POLNÍCH CEST - AB kryt
  - CHODNÍK / NÁSTUPIŠTĚ - bet. dlažba 100x200x60 antracit
  - CHODNÍK - bet. dlažba 100x200x60 hmatová kontrastní
- STÁVAJÍCÍ PLOCHY
- AB KRYT

**LEGENDA ČAR:**

- NOVÉ NAVRŽENÝ STAV
- TRASA I/150
  - NOVÉ NAVRHOVANÝ STAV
  - OCELOVÉ SVODIDLO - jednotně
  - PRACOVNÍ SPÁRA - AB krytu
  - SMĚROVÝ POLYGON
- STÁVAJÍCÍ STAV
- POLOHOPIS - stávající stav
  - KATASTRÁLNÍ MAPA - hranice pč
  - KATASTRÁLNÍ MAPA - hranice k.

MATERIAL: 13.2.  
BOD: 4.3.

*L.1. KOPÍE m. 2014.11.27 17:47*



PT 0,97017

L=80,00m  
Průchodnice 4

L=393,66m

1,2

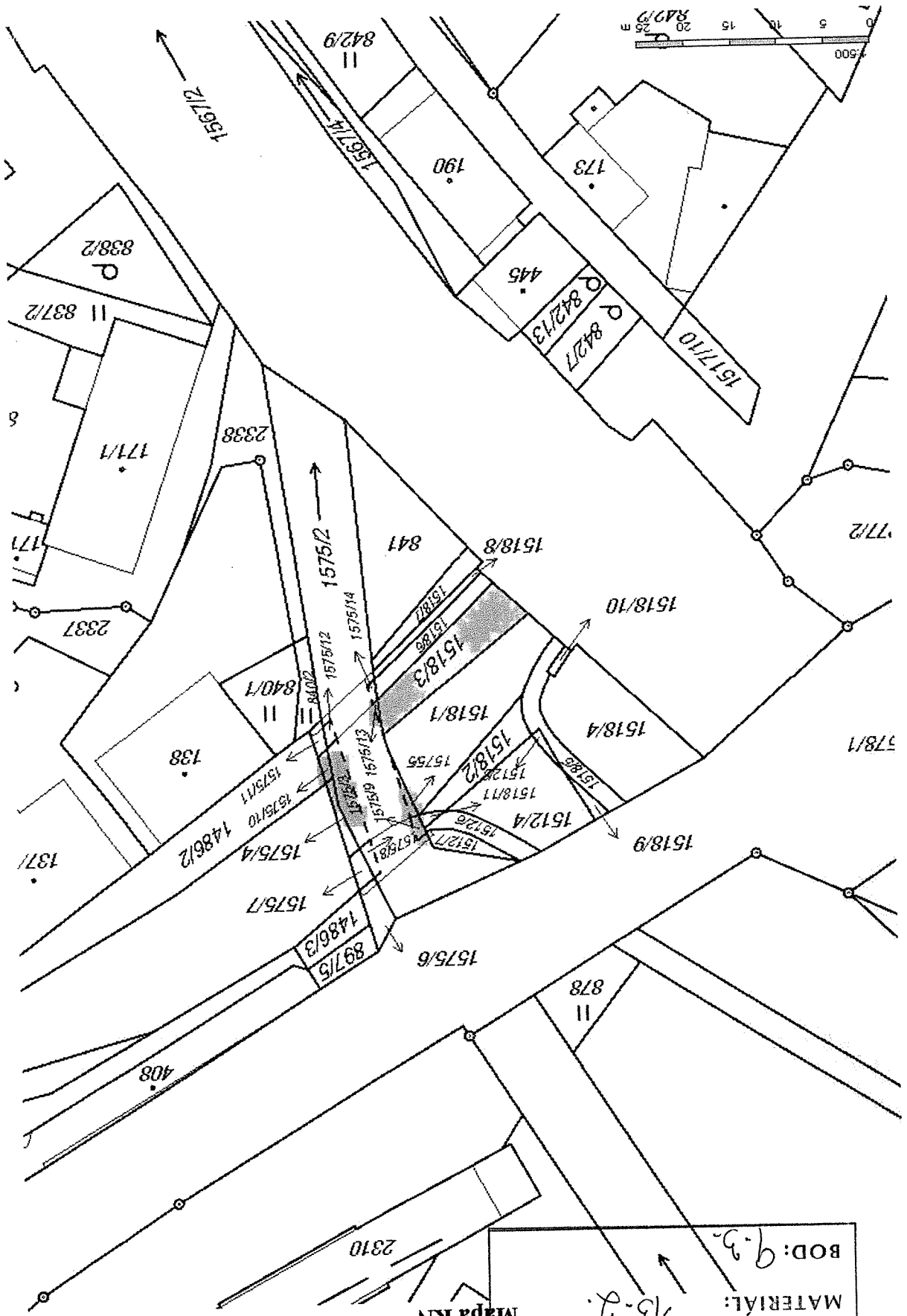
1,1

SEZD VPRAVO KM 0,898 28

SEZD VLEVO KM 1,236 40







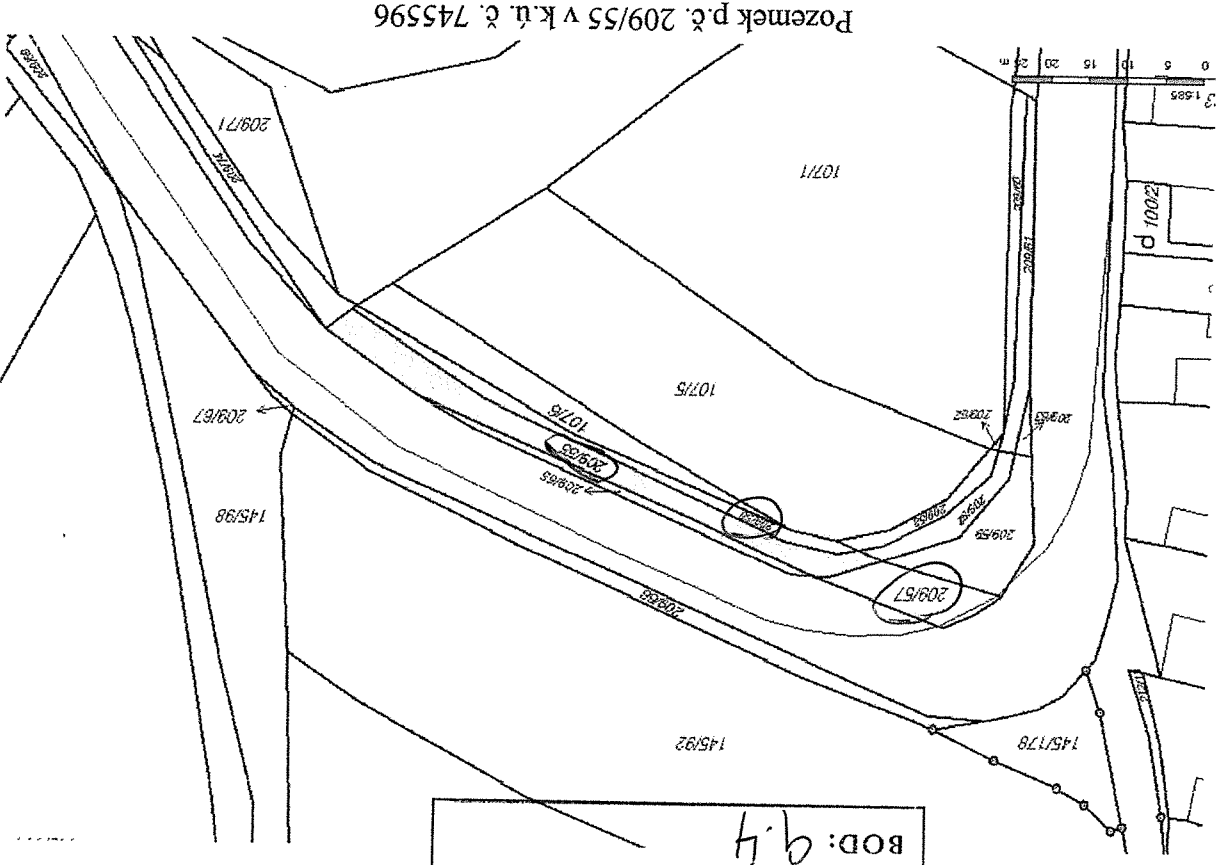
MATERIAL: 13-2  
 BOD: 9-3  
 K. U. Hansouice

Mapa KN

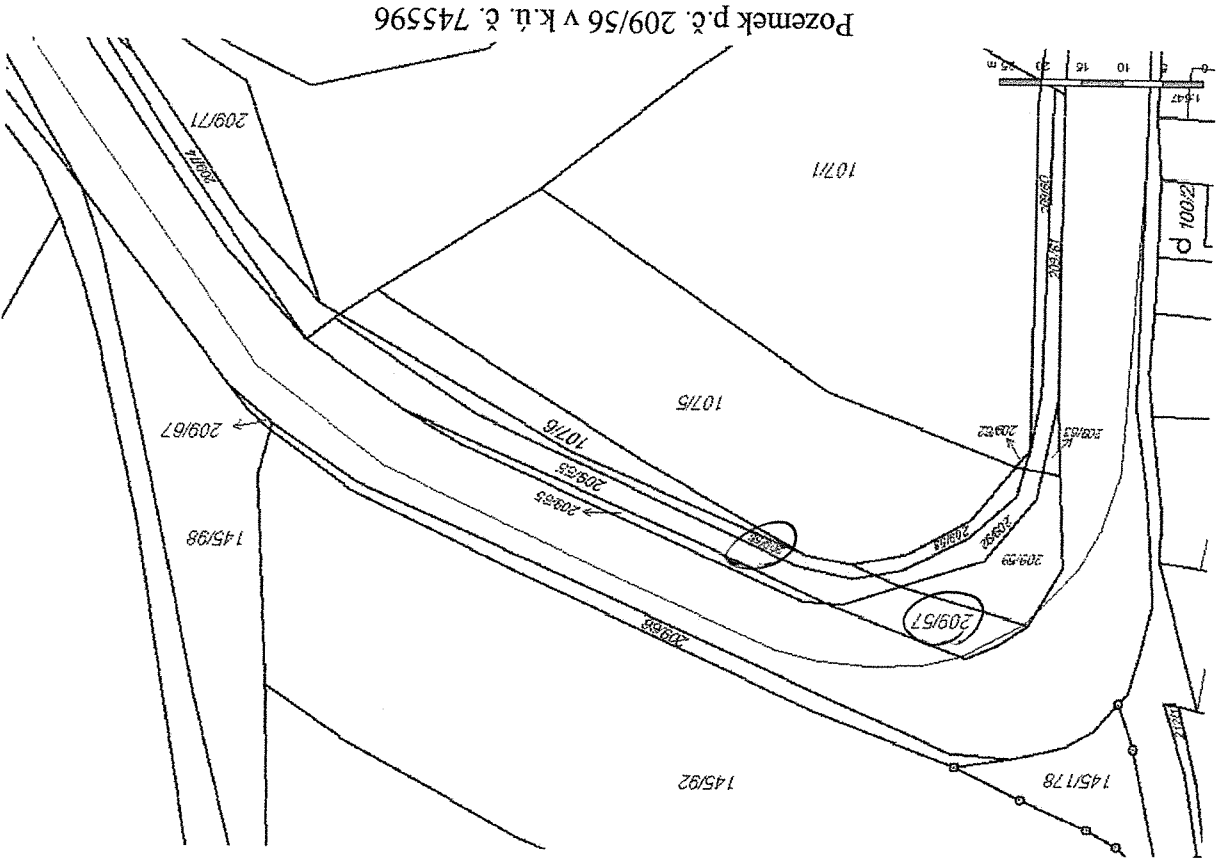
K. U. Hansouice

Znalecký posudek č. 6964-32/17

Ing. Jaroslava Lhotá a kolektiv  
MATERIAL: 13-2.  
BOD: 9.4



Pozemek p.č. 209/55 v k.ú. č. 745596

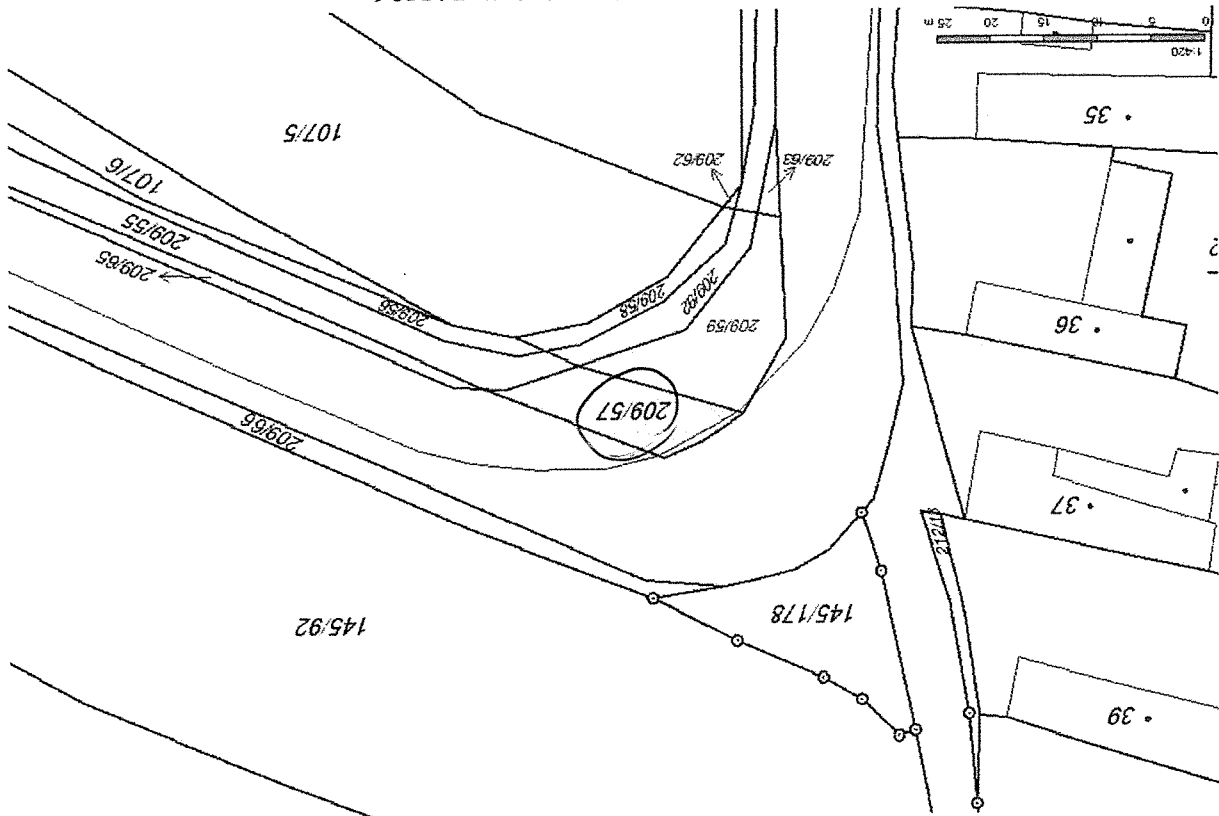
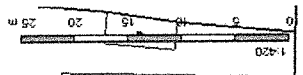


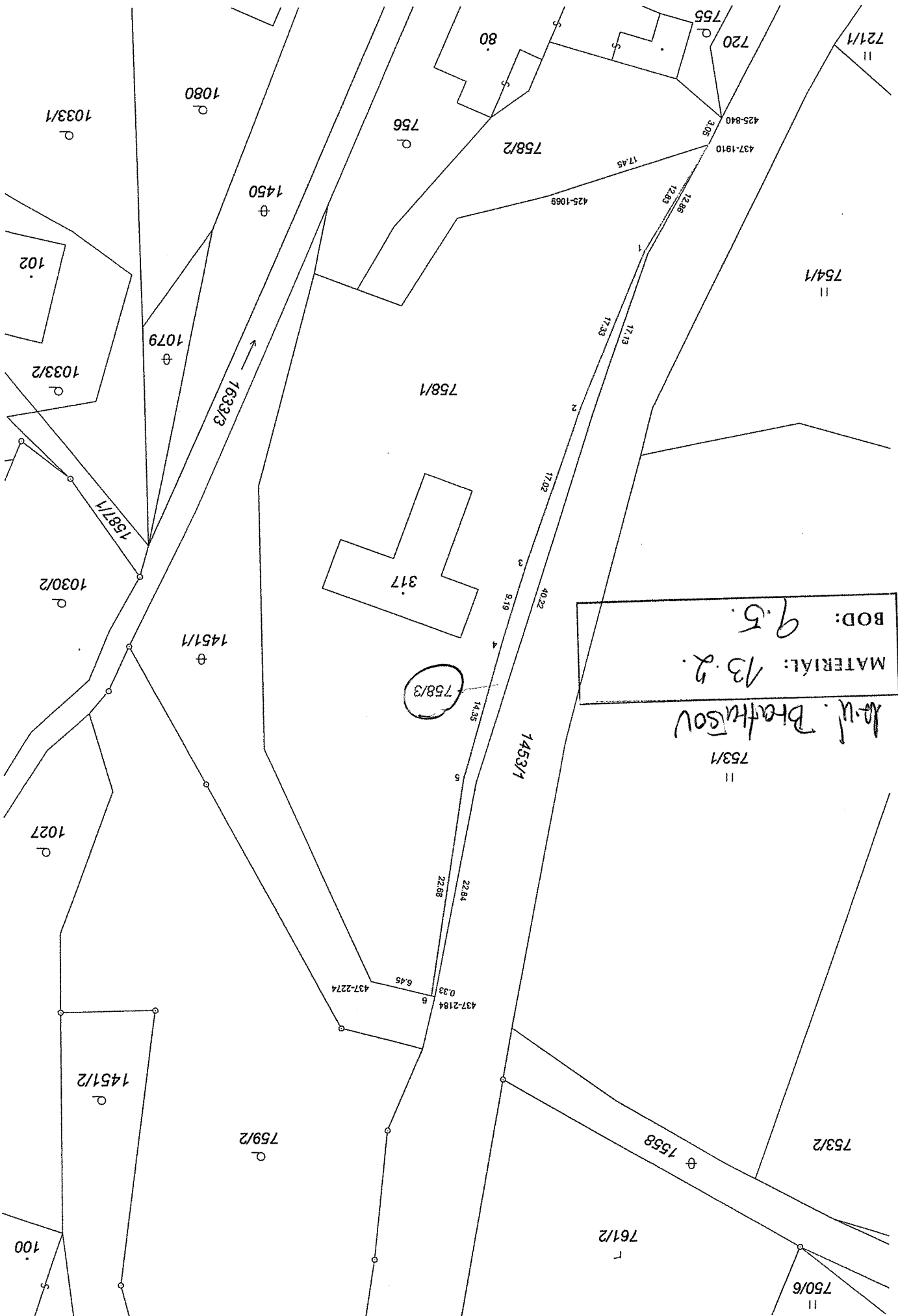
Pozemek p.č. 209/56 v k.ú. č. 745596



MATERIAL: 13.2.  
BOD: 9.4.  
p.u. - Petruška Brata u Růmnic

Pozemek p.č. 209/57 v k.ú. č. 745596





MATERIAL: 13.2.  
 BOD: 9.5.

M.V. Bhatnagar

753/1

k.u. LITOVEĽ

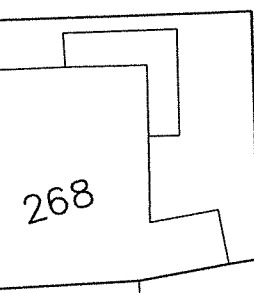
71.  
ZABOR pozemku č. 425/3  
v ploše 188,5 m<sup>2</sup>

1943

424

422/1

422



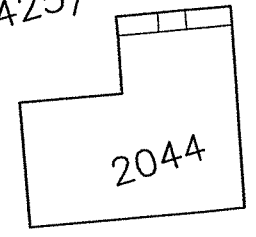
268

70.  
ZABOR pozemku č. 1577/16  
v ploše 348,5 m<sup>2</sup>

269

418

425/6

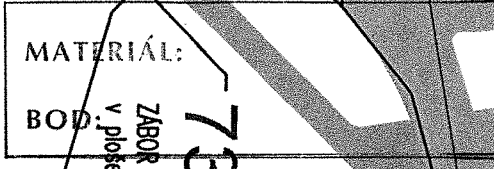


2044

1577/16

271/1

271/3

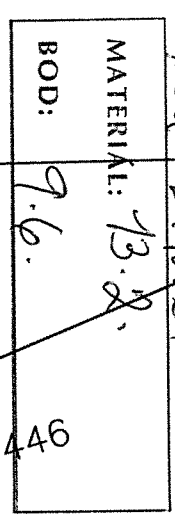


MATERIÁL:  
BOD: 73.

ZABOR pozemku č. 1577/15  
v ploše 23 m<sup>2</sup>

445

72.  
ZABOR pozemku č. 445  
v ploše 120 m<sup>2</sup>



MATERIÁL: 13.8.  
BOD: 9.6.

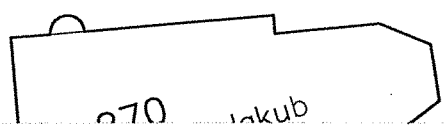
446

68.  
ZABOR pozemku č. 446  
v ploše 109 m<sup>2</sup>

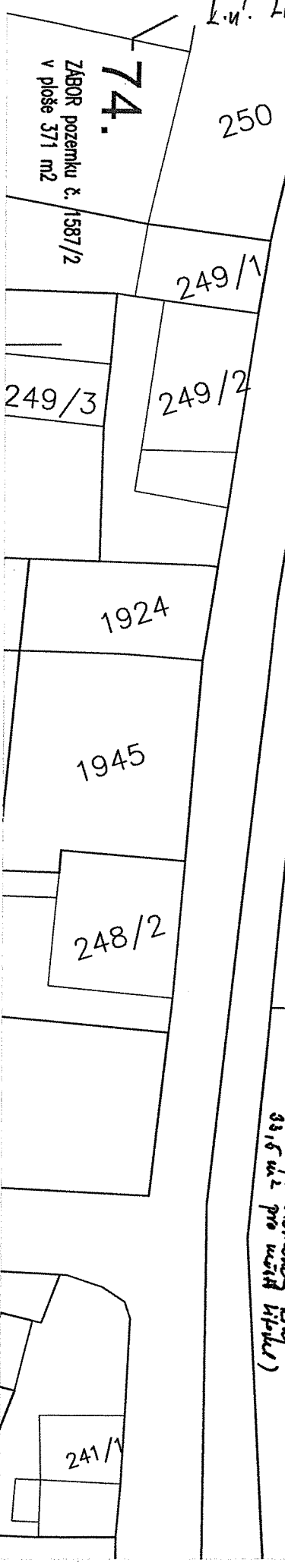
69.  
ZABOR pozemku č. 1577/19  
v ploše 90 m<sup>2</sup>

471

67.  
ZABOR pozemku č. 471  
v ploše 37,5 m<sup>2</sup>  
(4 m<sup>2</sup> pre diaľnicu, 33,5 m<sup>2</sup> pre ústie litovca)



270 lakub



74.  
ZABOR pozemku č. 1587/2  
v ploše 371 m<sup>2</sup>

250

249/1

249/3

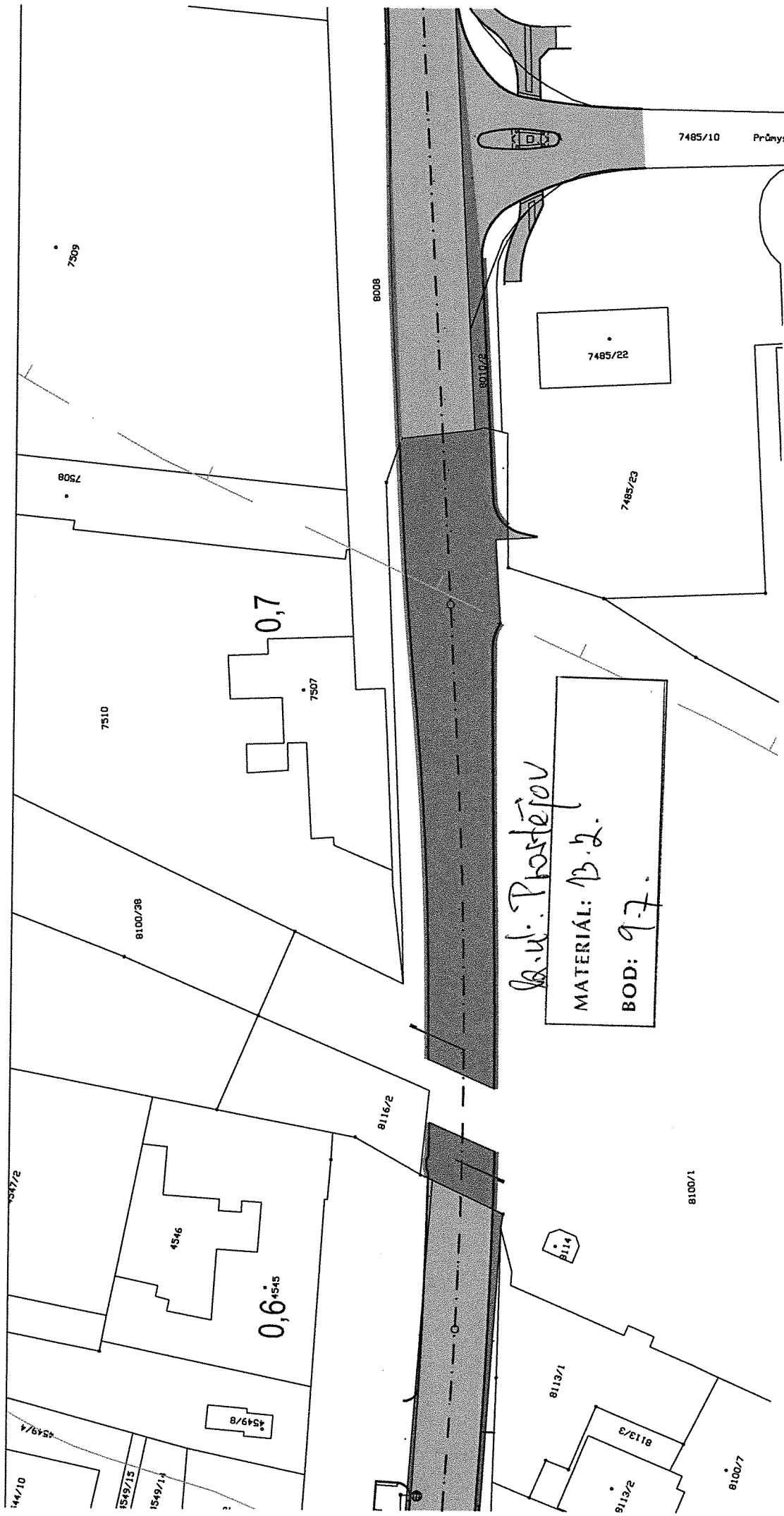
249/2

1924

1945

248/2

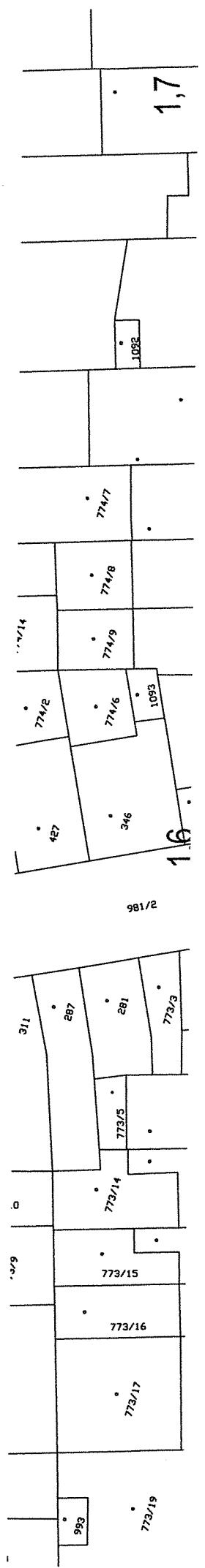
241/1



*St. u. Prostějov*  
 MATERIAL: B.2.  
 BOD: 9.7.

0,7

0,6<sup>545</sup>



16

1,7