

k.ú. Nedvězí u Olomouce

MAJITEL: 12.3.
OBJ: 1.

294/16

1:4 000

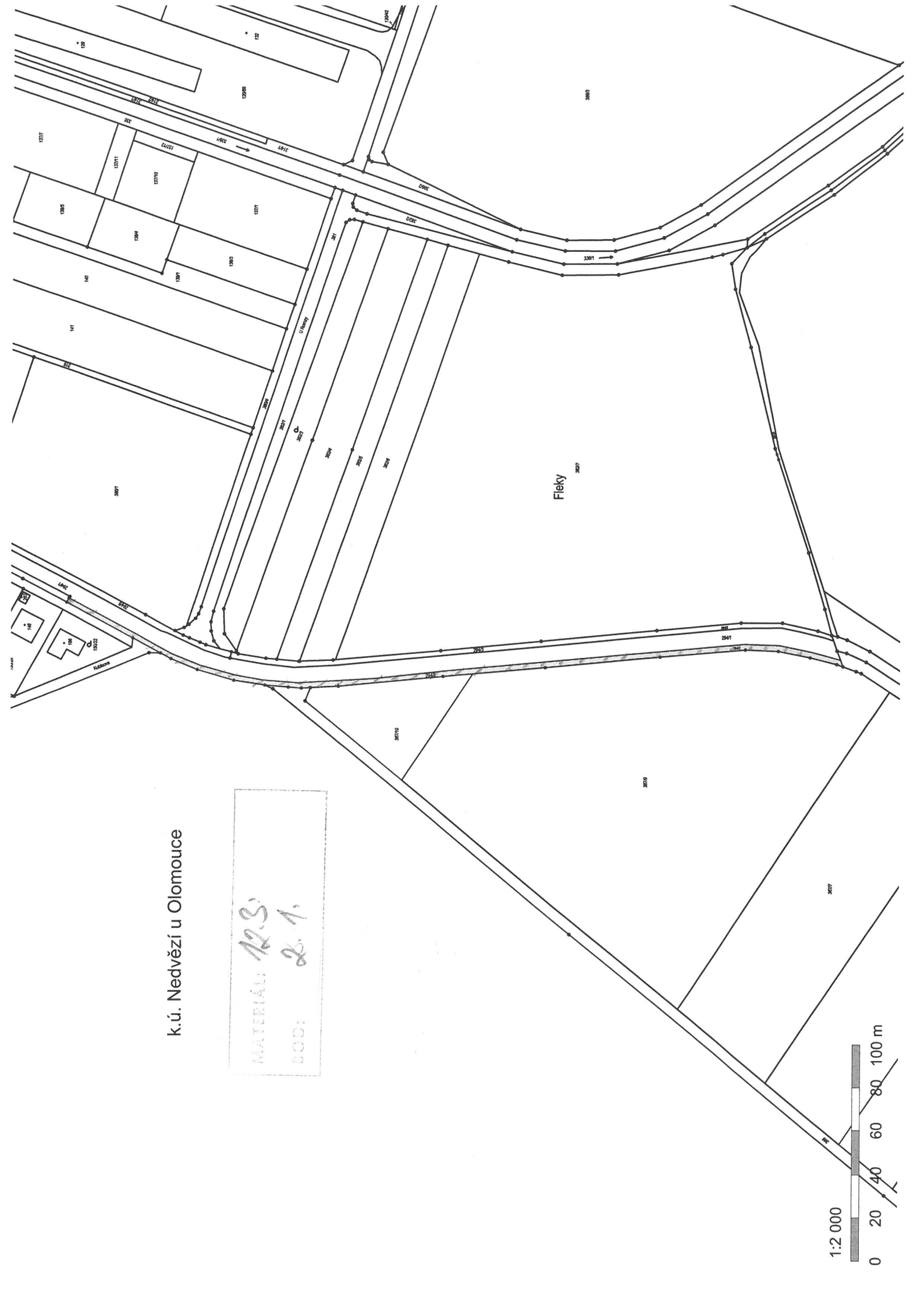
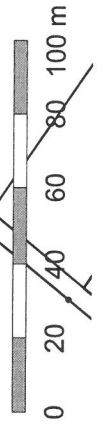


k.ú. Nedvězí u Olomouce

MATERIAL: 12.3;
BOD: 2.1.

Fleky

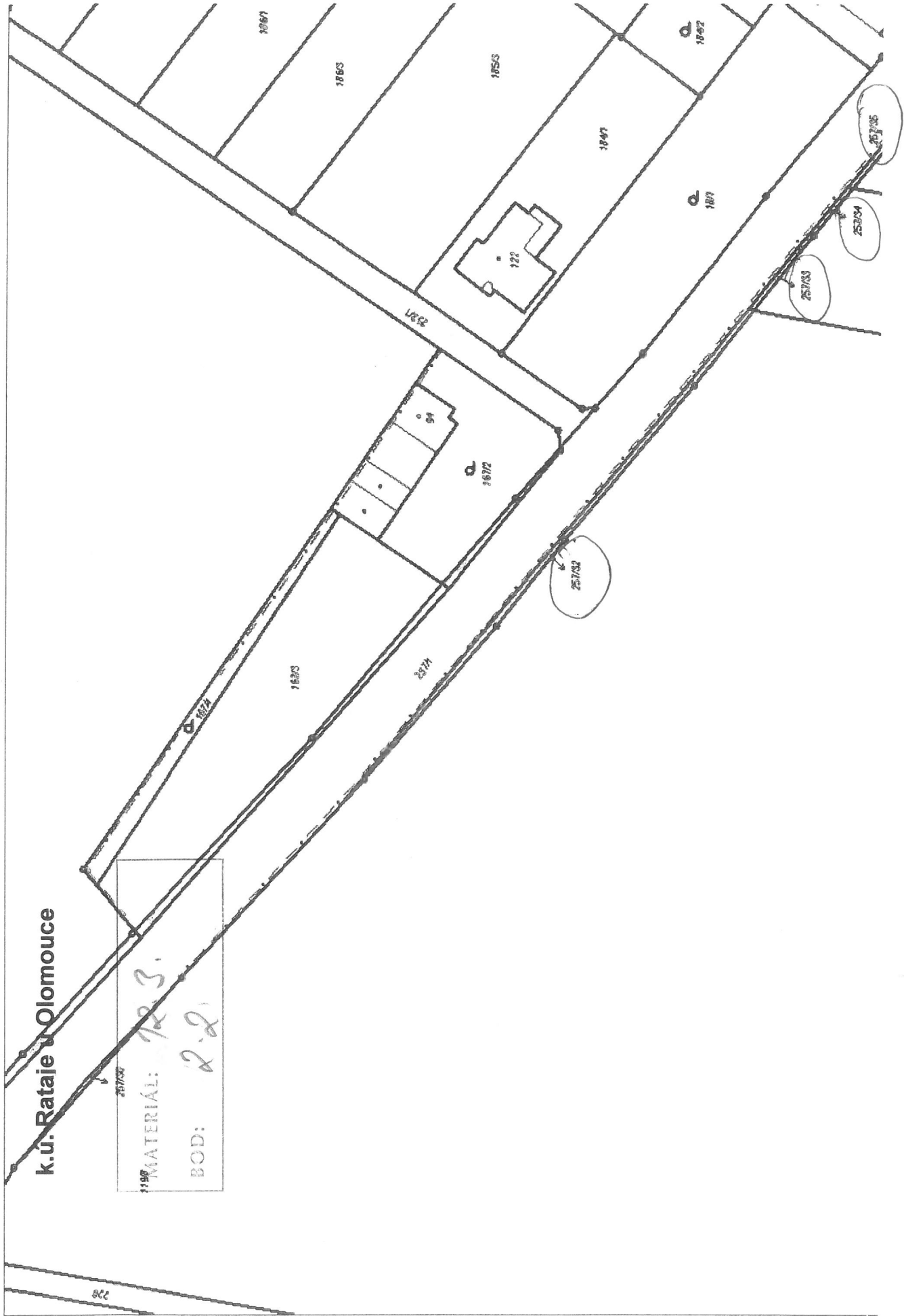
1:2 000



č.m. RATAJE V OLOMOUCE

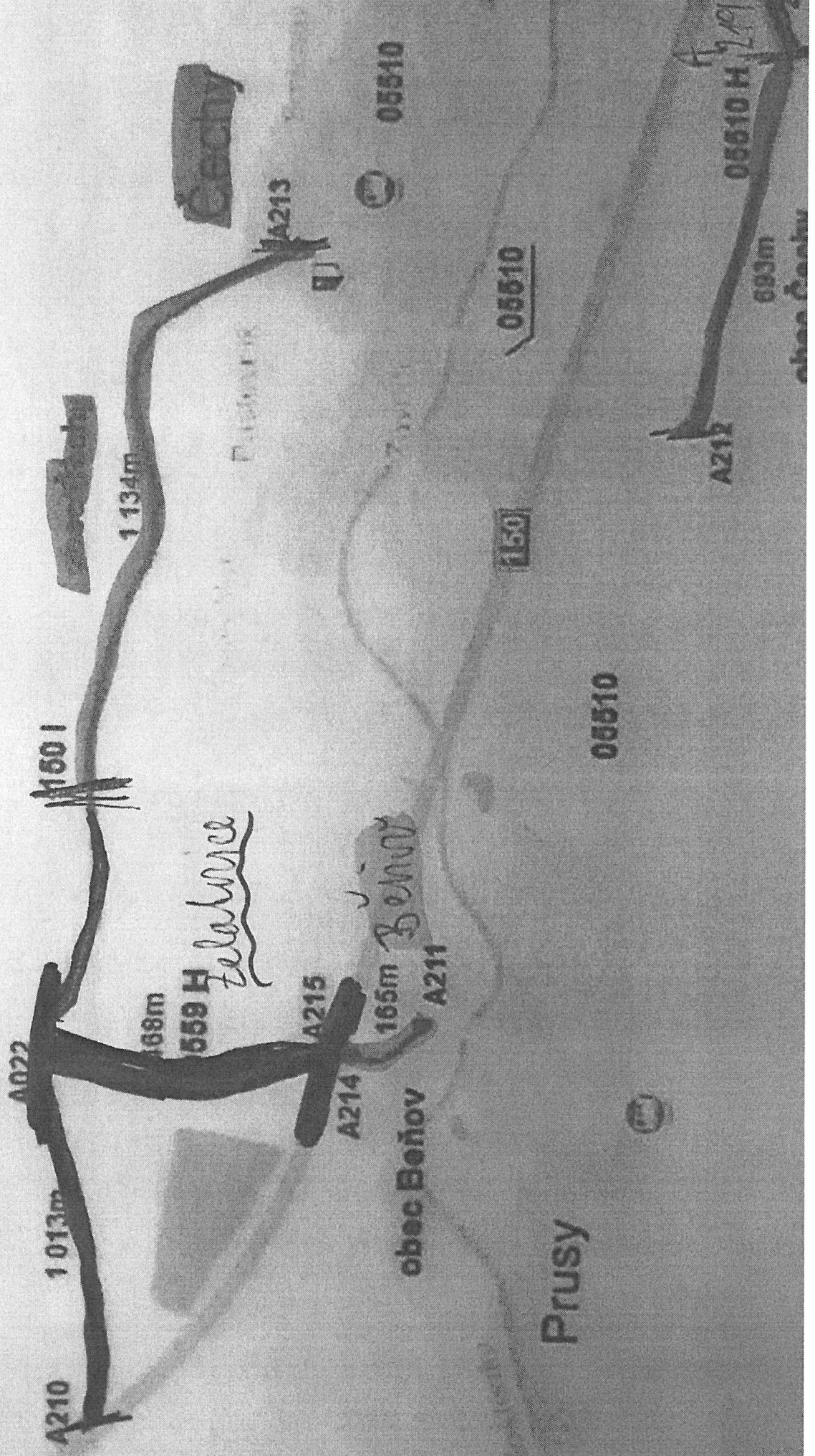
MAŠ. 12.3.
BOJ. 2.2.





MATERIÁL: 12.3.
BOD: 2.3.

Obec Želatovice



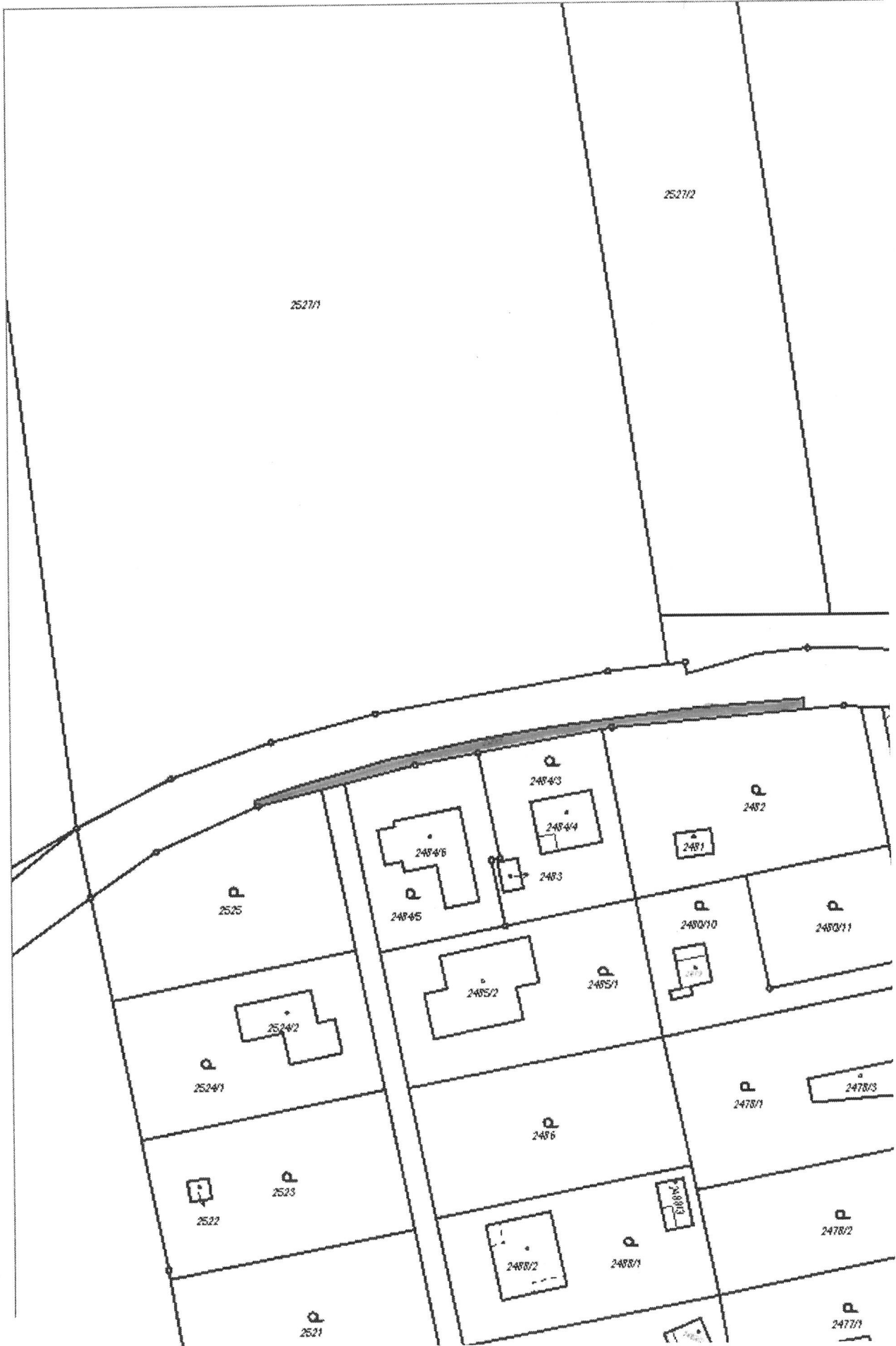
k.ú. Šerohy

MATERIÁL: 122.
BOD: 2-4.



k.u'. Heruterk

BOD: 2.5.127.



k.ú. Wžice u Jirkovčeva

MATERIÁL: 12.3.
ROD: 2.6.

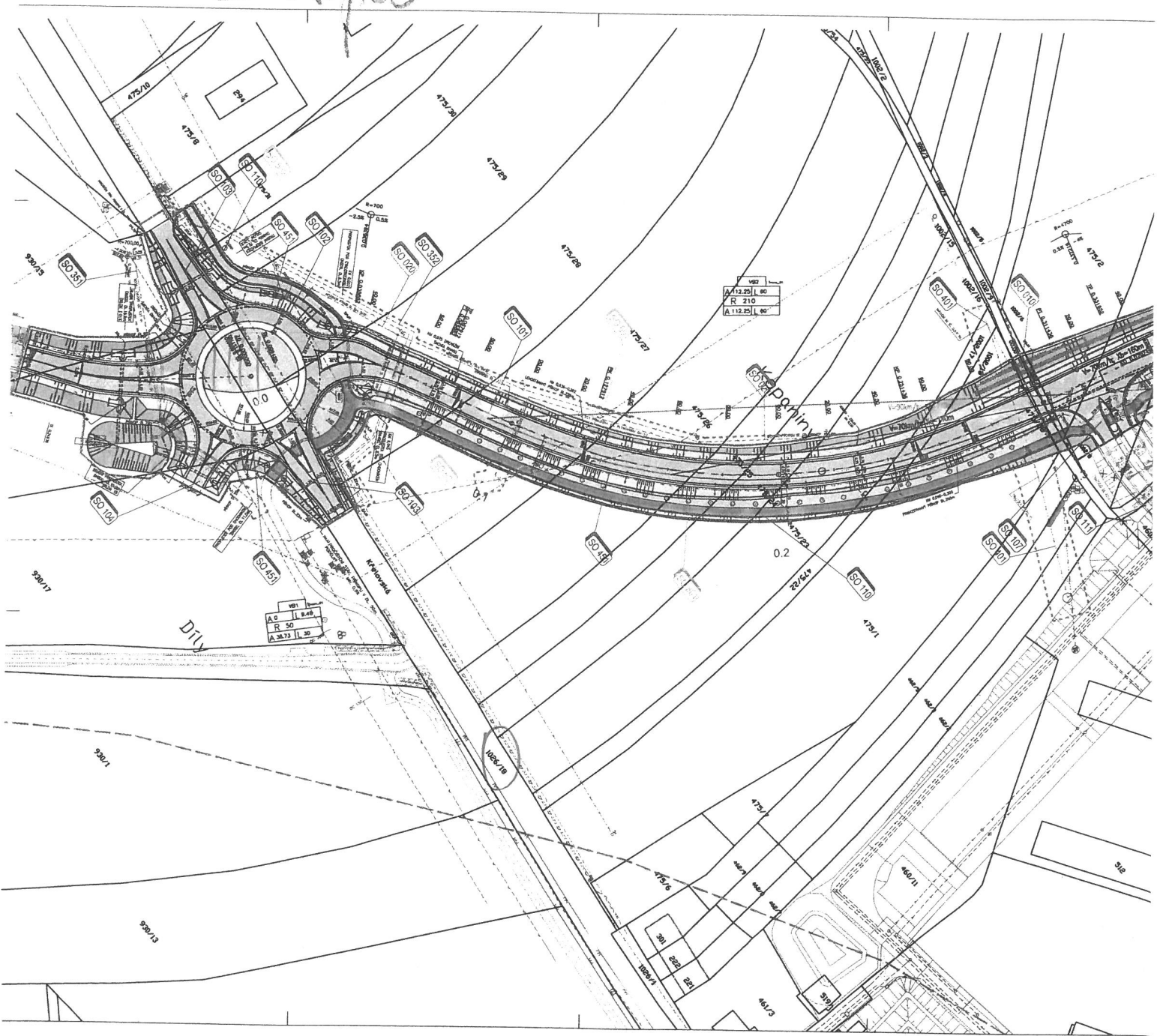


h.w. Repčin

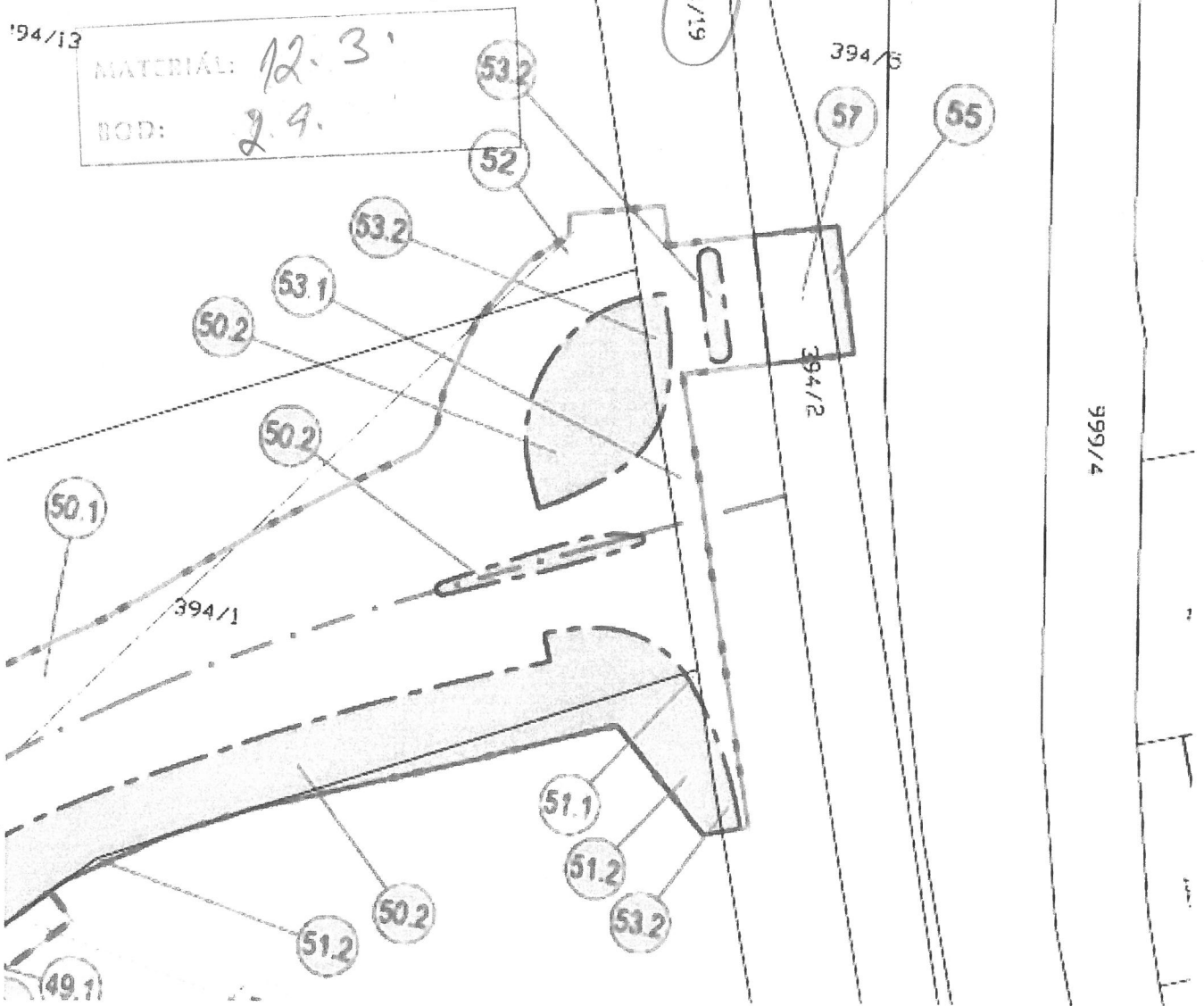
MATERIAL: 12.3.

BOD: 2.9.

II. etapa



h.u. Popcín



LEGENDA MAJETKOPRÁVNÍCH VZTAHŮ:

- XX** MĚSTO OLOMOUC (CYKLOSTEZKA A VEŘEJNÁ ZELEN')
- XX** OLOMOUCKÝ KRAJ
- XX** SOUKROMÝ VLASTNÍK
- POZEMKY VE VLASTNICTVÍ MĚSTA OLOMOUC

LEGENDA ZÁBORŮ:

- ZÁBOR TRVALÝ
- ZÁBOR DOČASNÝ
- ČÍSLO TRVALÉHO ZÁBORU
- ČÍSLO DOČASNÉHO ZÁBORU

F01

SOUŘADNÝ SYSTÉM: JTSK
VÝŠKOVÝ SYSTÉM: Bpiv.

VEDOUČÍ PROJEKTANT - HIP	ING. LENČIČKA ROBERT	<i>Lenča</i>	 DOPRAVOPROJEKT OSTRAVA										
ZODPOVĚDNÝ PROJEKTANT	ING. LENČIČKA ROBERT	<i>Lenča</i>											
VYPRACOVAL	ING. ŠVOBODA JIRÍ	<i>J.R.</i>											
KONTROLOVAL	ING. PAPERŠCHOVÁ MARTINA	<i>M.</i>											
KRAJ MĚU OsÚ	O. OLOMOUCKÝ OLOMOUC												
OBJEDNATEL, INVESTOR	OLOMOUCKÝ KRAJ												
NÁZEV AKCE	II/448 OLOMOUC - PŘELOŽKA SILNICE (II. ETAPA)		<table border="1"> <tr><td>DATAUM</td><td>07/2016</td></tr> <tr><td>FORMÁT</td><td>A4</td></tr> <tr><td>MĚŘITKO</td><td>1:1000</td></tr> <tr><td>STUPEŇ</td><td>01K</td></tr> <tr><td>ZAK. ČÍSLO</td><td>160300</td></tr> </table>	DATAUM	07/2016	FORMÁT	A4	MĚŘITKO	1:1000	STUPEŇ	01K	ZAK. ČÍSLO	160300
DATAUM	07/2016												
FORMÁT	A4												
MĚŘITKO	1:1000												
STUPEŇ	01K												
ZAK. ČÍSLO	160300												
NÁZEV GRAFIKU	VÝKRESOVÁ DOKUMENTACE												
NÁZEV VÝKRESU	SITUACE ZÁBORŮ POZEMKŮ		<table border="1"> <tr><td>Č. SOUPRAVY</td><td>Č. VÝKRESU</td></tr> <tr><td></td><td>02</td></tr> </table>	Č. SOUPRAVY	Č. VÝKRESU		02						
Č. SOUPRAVY	Č. VÝKRESU												
	02												

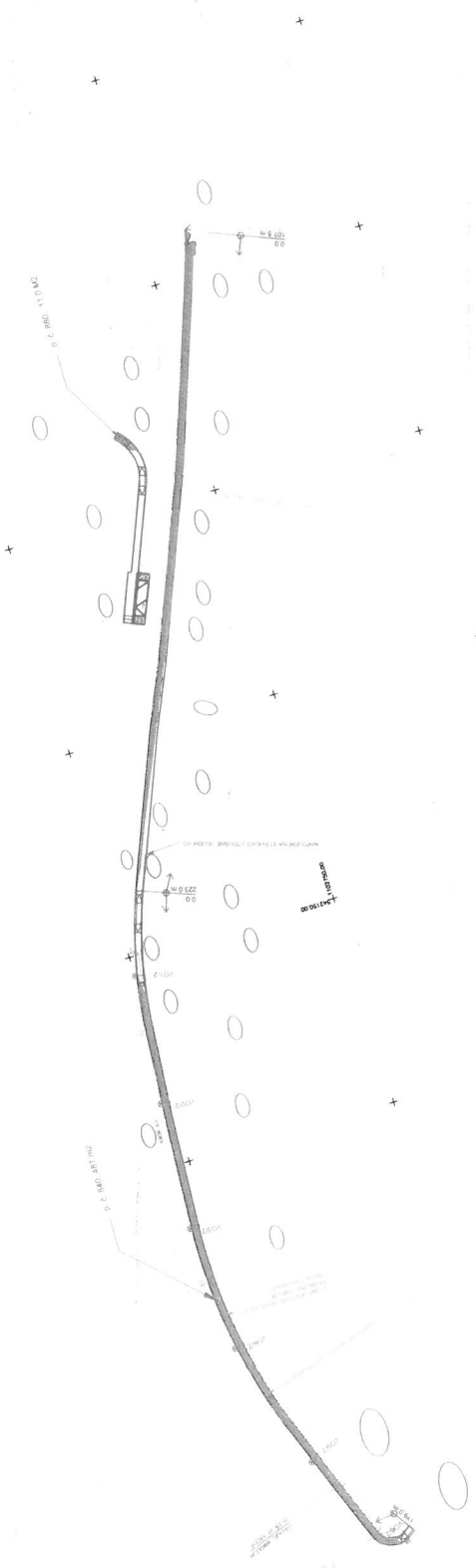
S.Ú. BRNIČKO
U ZABŘEHA



L. M. CHABIČOV

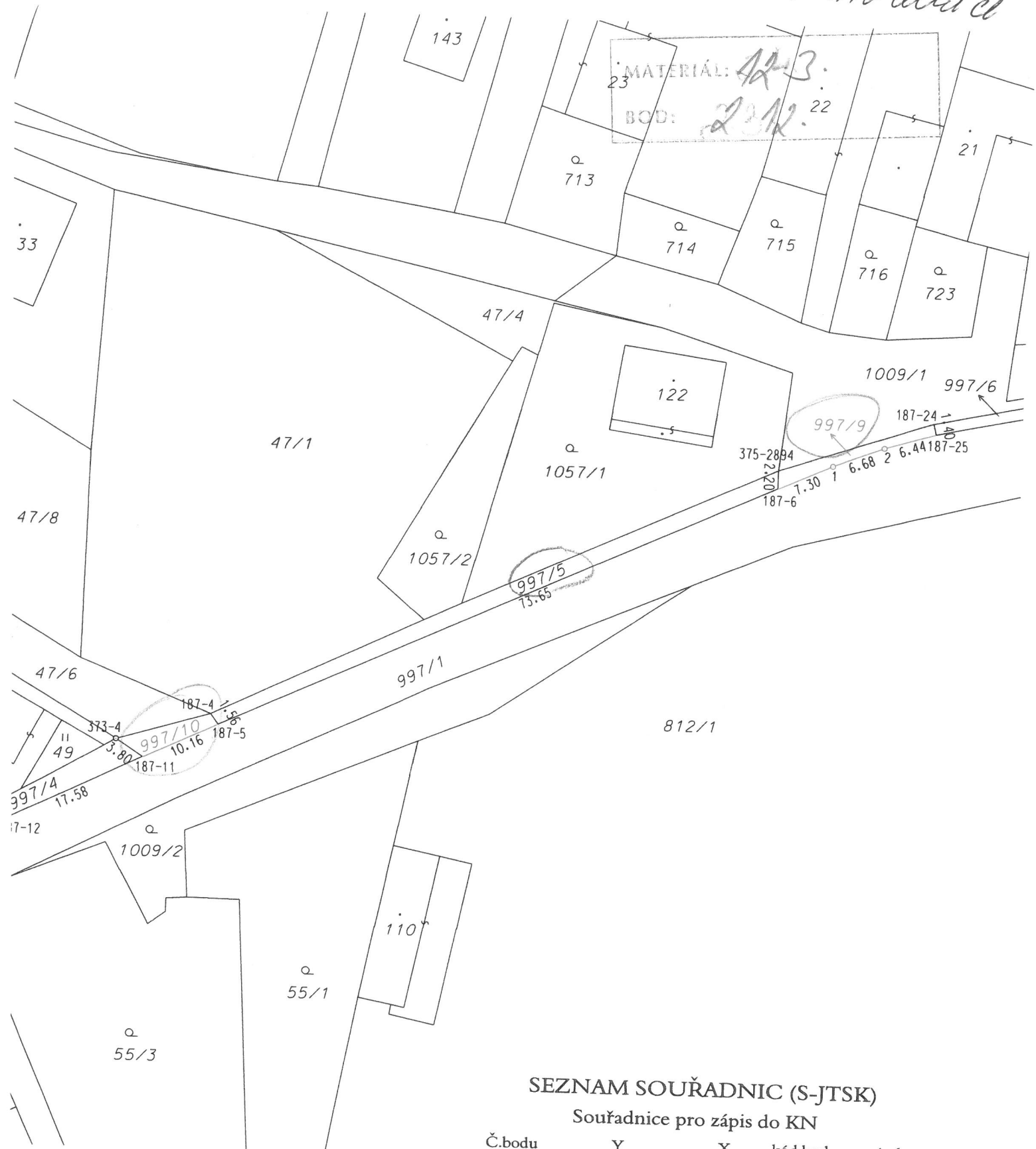
MATERIÁL: R.B.
BOD: L.M.

LEGENDA:
HRAŇČIE DIELO
NAVRHVA ANEBY
DOPŇUJÚCE ÚPRAVY
PÔSOBIELA
PÁNEŤA, RIEŠENIE A NÁVRH VÝKONU



Investor: Mesto Stariševce Mestský úrad K. Č. 00292020	Projektant: Ing. Ľubomír Čabíčov Ing. Ľubomír Čabíčov Ing. Ľubomír Čabíčov Ing. Ľubomír Čabíčov Ing. Ľubomír Čabíčov Ing. Ľubomír Čabíčov	Projekcia / kreslenie / stroy	Číslo k. v. s. Mesto Stariševce K. Č. 00292020	Štádium: Dokončenie 09/2020
Mesto Stariševce K. Č. 00292020	Ing. Ľubomír Čabíčov Ing. Ľubomír Čabíčov Ing. Ľubomír Čabíčov Ing. Ľubomír Čabíčov Ing. Ľubomír Čabíčov Ing. Ľubomír Čabíčov		Číslo výkresu C2.1	Číslo k. v. s. 09/2020
Mesto Stariševce - ČADNÝK			KATASTRÁLNI SITUÁCI VÝKRES - ZABŮRY	

S-u. Podolí u Mělníka

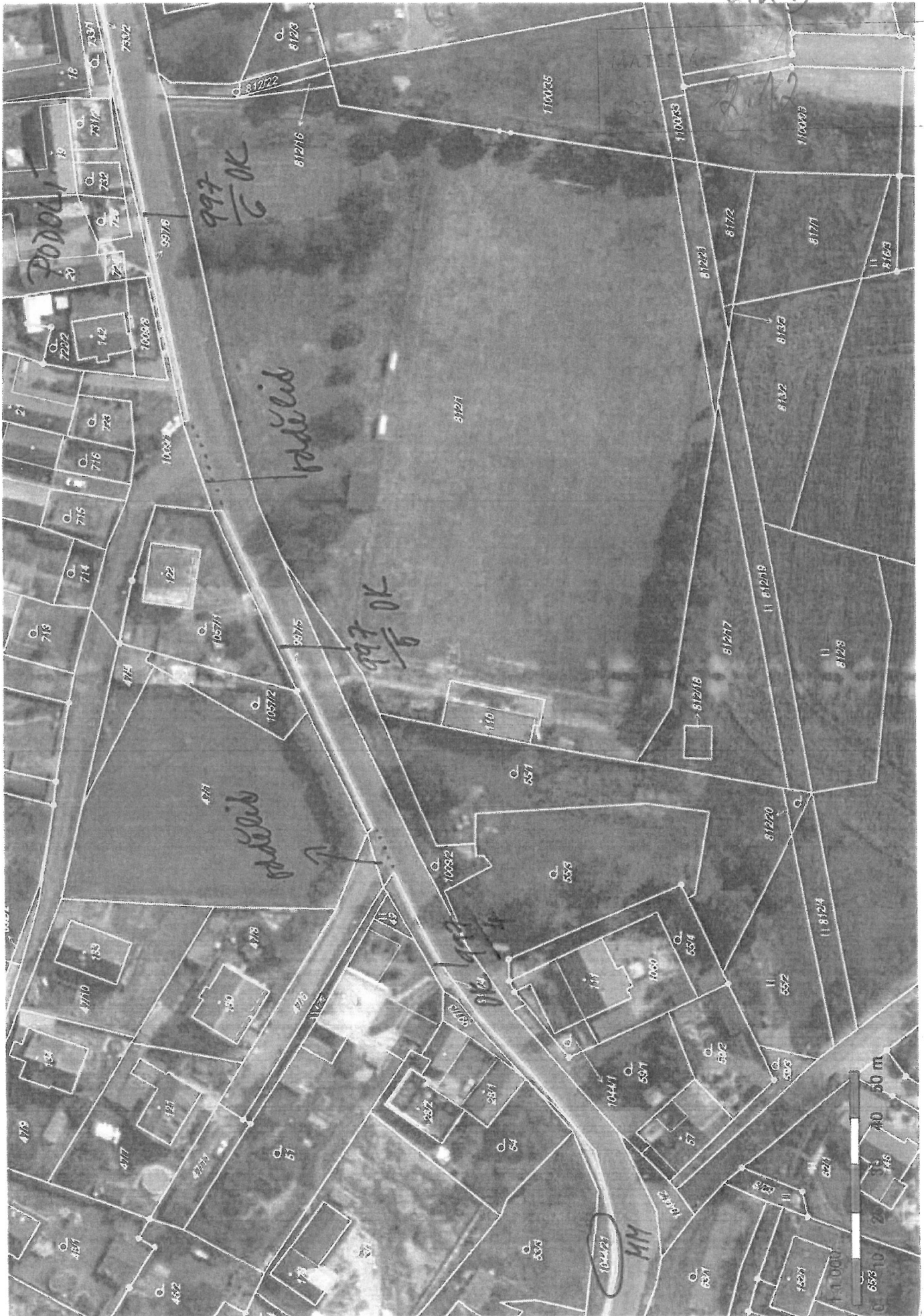


SEZNAM SOUŘADNIC (S-JTSK)

Souřadnice pro zápis do KN

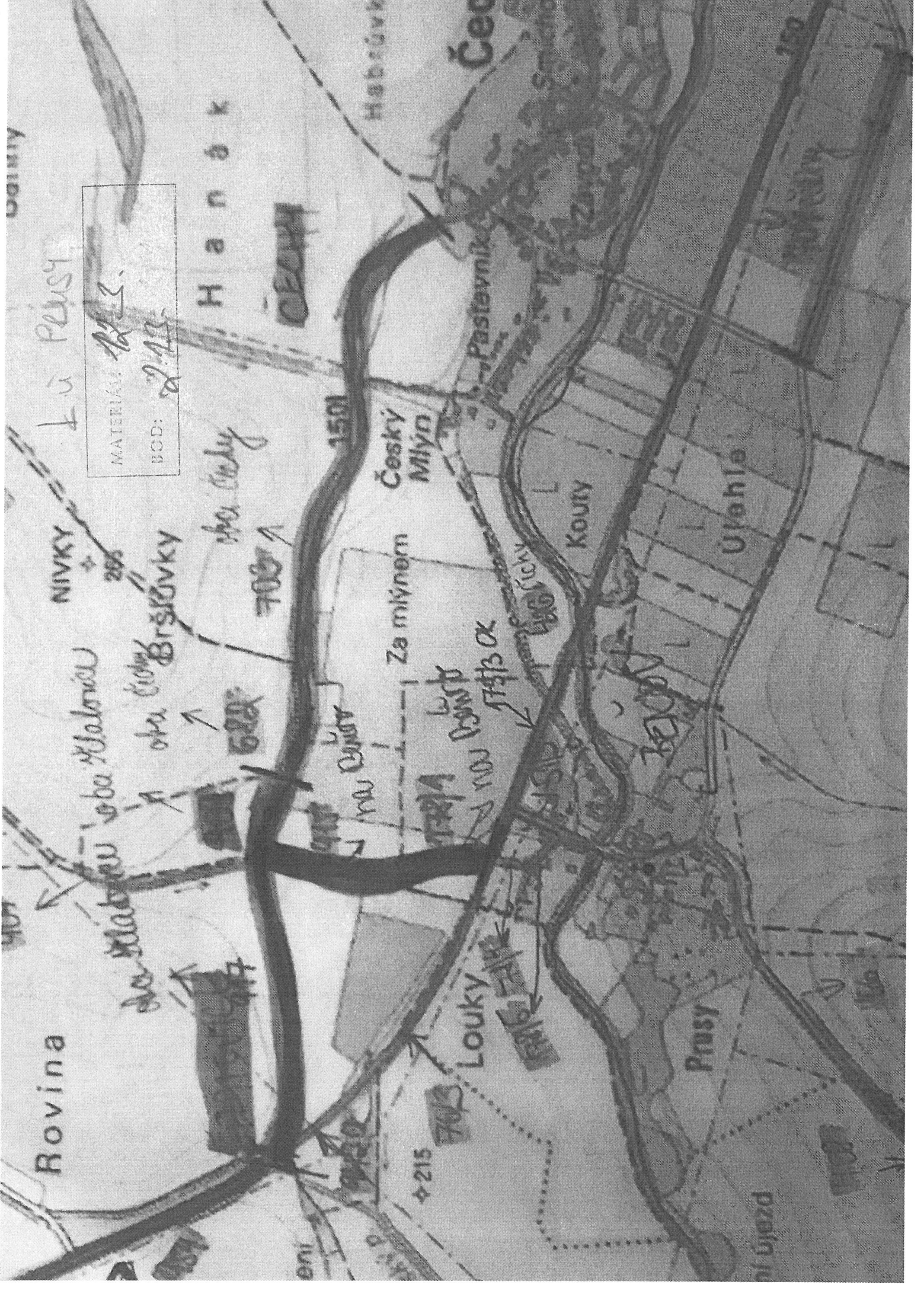
Č.bodu	Y	X	kód kval.	poznámka
187-4	570734.91	1098570.12	3	obrubník
187-5	570733.95	1098571.35	3	obrubník
187-6	570666.86	1098540.74	3	obrubník
187-11	570743.10	1098575.59	3	obrubník
187-12	570758.96	1098583.29	3	obrubník
187-24	570648.15	1098532.28	3	obrubník
187-25	570647.83	1098533.58	3	obrubník
373-4	570746.29	1098573.43	3	pův.plast.znak
375-2894	570666.85	1098538.53	8	soupek plotu
1	570660.26	1098537.74	3	ocel.hřeb
2	570654.03	1098535.35	3	ocel.hřeb

s. u. Podolí a Mělnice
123.



8. ul. Podolí
u motokříže





L. P. P. S. Y.

MATERIÁL 2.3.
BOD: 2.13.

NIVKY

Brškovky

okna Loučky

700

150

Český Mlýn

Za mlýnem

okna Loučky

Kouty

Uhřetelčice

Rovina

okna Malá Strana

okna Brškovky

600

okna Loučky

okna Loučky

Loučky

215

Prusy

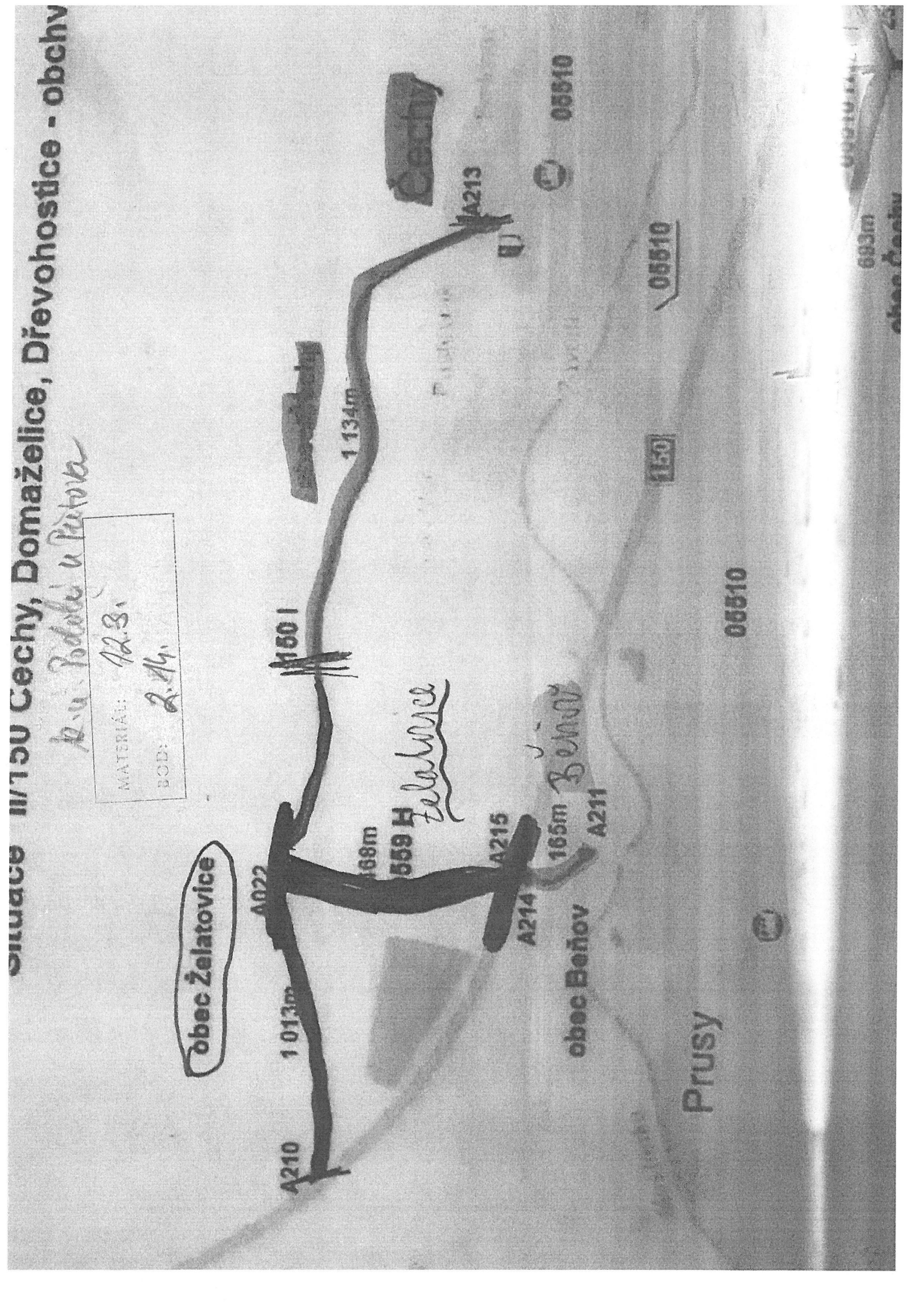
ČECHY

Habsbůvk

Čech

150

okna Uhřetelčice



ORUACE 11750 Cechy, Domažlice, Dřevohostice - obchv

h.v. Podolí u Pětova

MATERIÁL: *A2.3.*
BOD: *2.4.*

obec Želatovice

A022

1013m

A150 I

168m

559m *Želatovice*

A214

A215

165m

Baňov

A211

obec Baňov

Prusy

1134m

Cechy

A213

A210

05510

1:50

05510

05510

693m

obec Čechy



k.ú. Bystročice

MATERIÁL: 22.3.
2.15.

