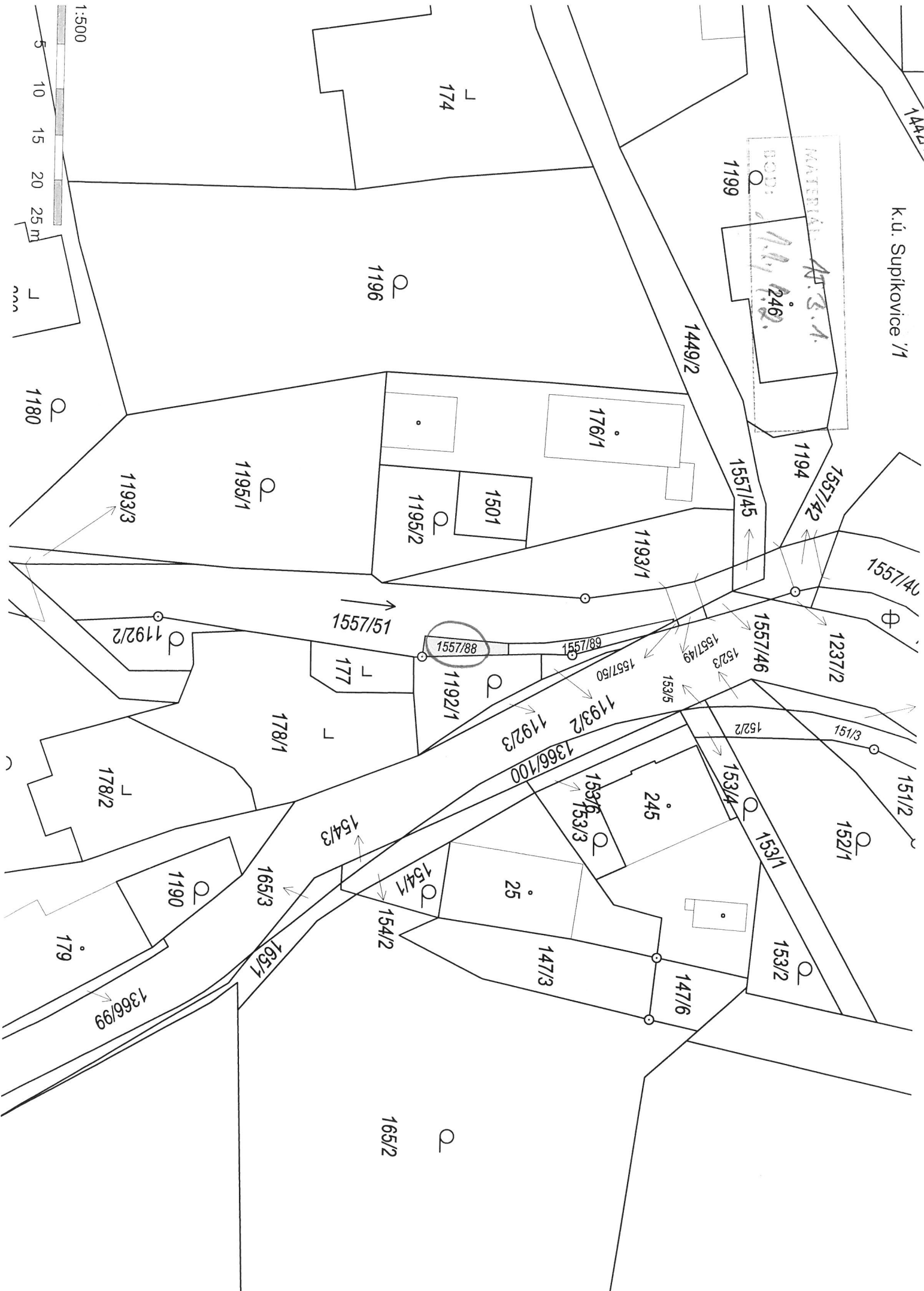


k.ú. Suplkovice /1

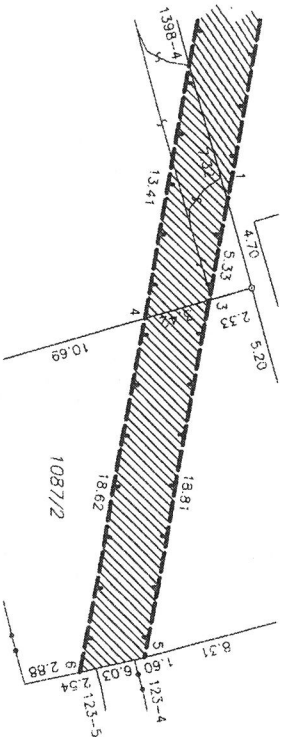
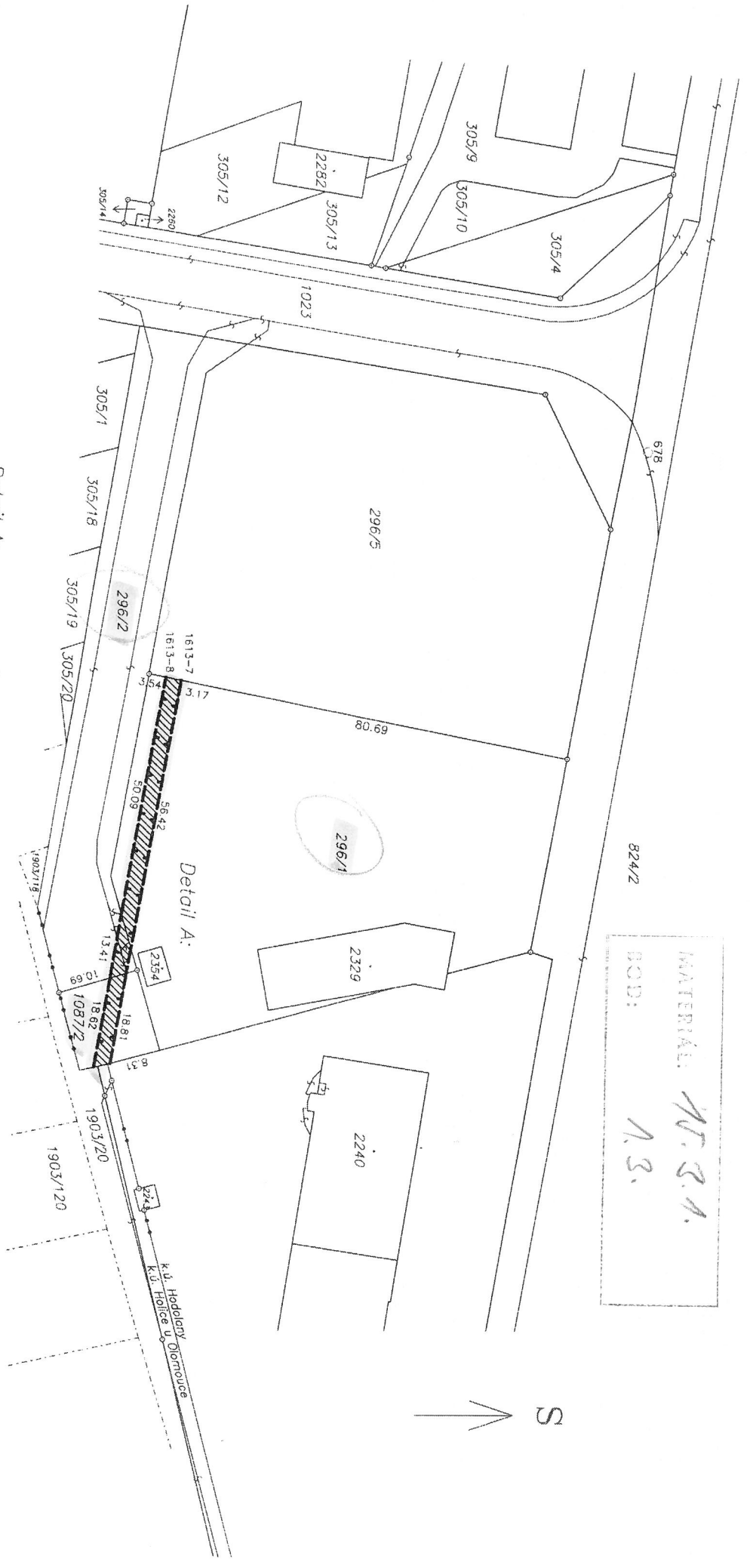
MATERIÁL: A. S. A.  
BOD: 246.

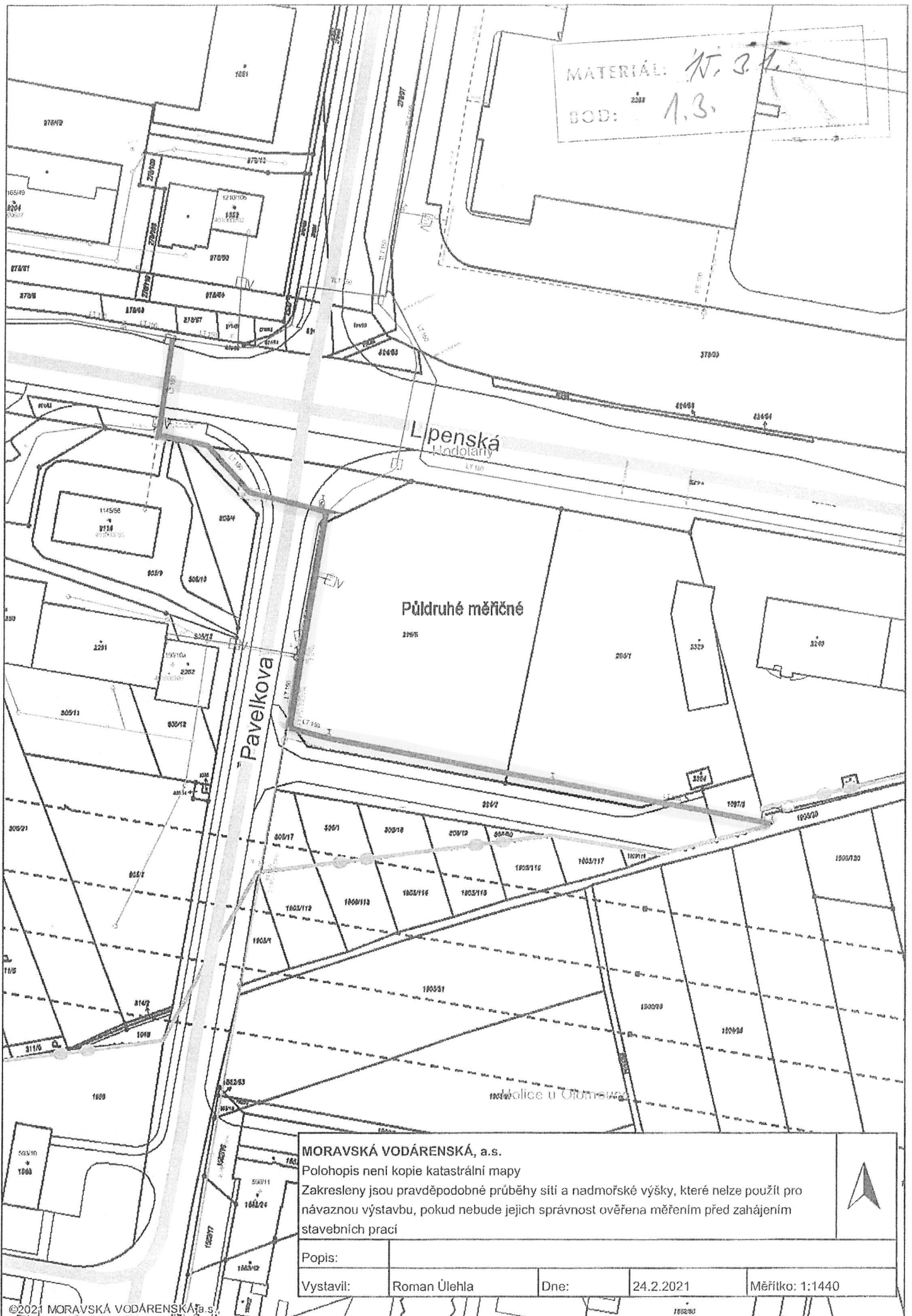


1:500  
5 10 15 20 25 m

VĚCNÉ PŘEDNO, k.ú. HOBOŘANŮ

MATERIÁL: M.Š.Á.  
DOD: A.Š.





MATERIÁL: K. 3 L.  
BOB: 1.3.

Lpenská  
Hodolany

Půldruhé měřiče

Pavelkova

holice u Otuně

**MORAVSKÁ VODÁRENSKÁ, a.s.**  
 Polohopis není kopie katastrální mapy  
 Zakresleny jsou pravděpodobné průběhy sítě a nadmořské výšky, které nelze použít pro  
 návaznou výstavbu, pokud nebude jejich správnost ověřena měřeními před zahájením  
 stavebních prací

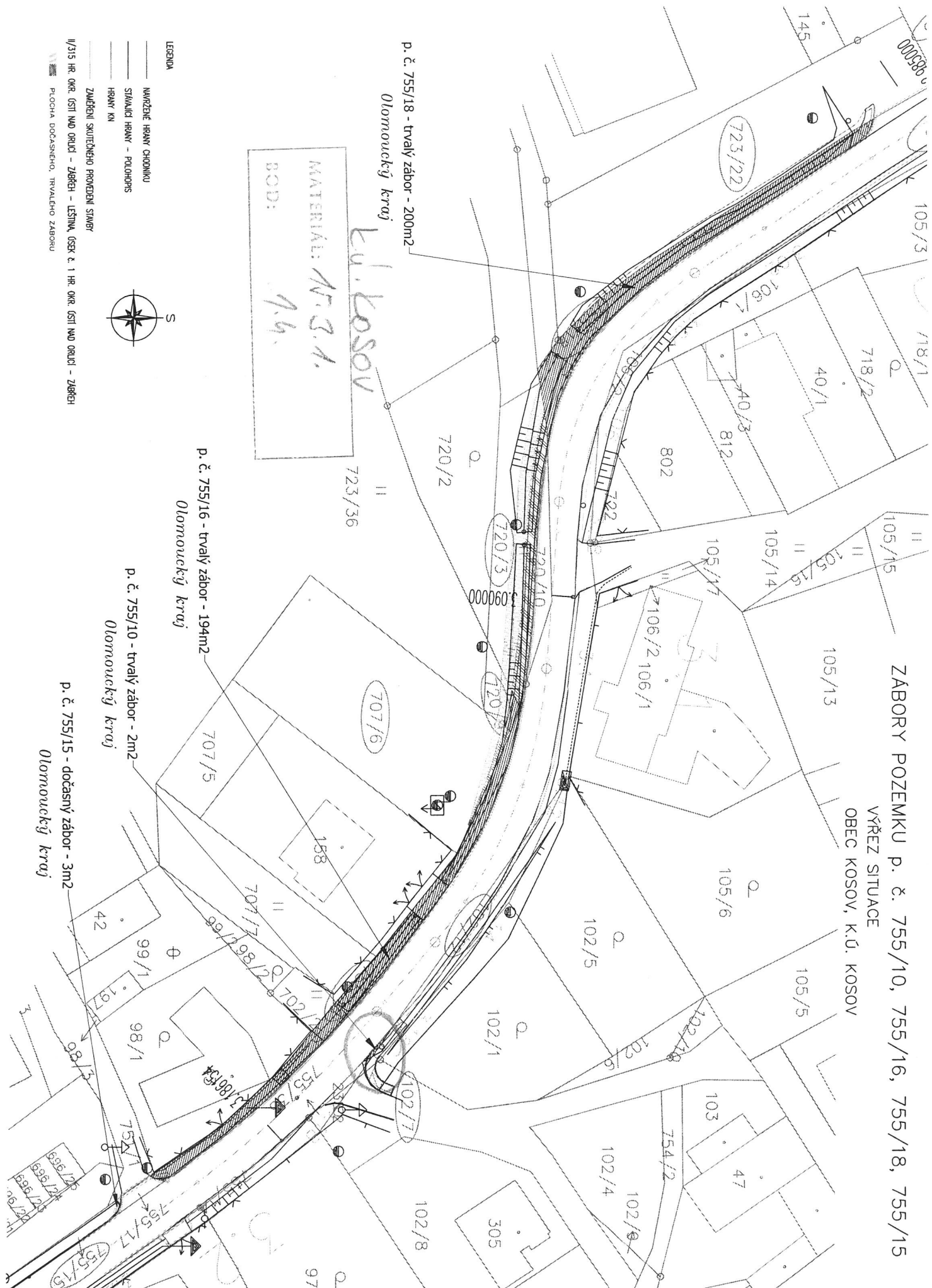
Popis:

Vystavil:	Roman Ůlehla	Dne:	24.2.2021	Měřítko: 1:1440
-----------	--------------	------	-----------	-----------------



ZÁBORY POZEMKU p. č. 755/10, 755/16, 755/18, 755/15

VŘEZ SITUACE  
OBEC KOSOV, K.Ú. KOSOV



p. č. 755/18 - trvalý zábor - 200m<sup>2</sup>  
Olomoucký kraj

p. č. 755/16 - trvalý zábor - 194m<sup>2</sup>  
Olomoucký kraj

p. č. 755/10 - trvalý zábor - 2m<sup>2</sup>  
Olomoucký kraj

p. č. 755/15 - dočasný zábor - 3m<sup>2</sup>  
Olomoucký kraj

MATERIÁL: N.S.1.  
BOD: 9.6.



- LEGENDA
- NAVRŽENÉ HRANY CHODNIČKY
  - STÁVAJÍCÍ HRANY - PŮLHOŘSKY
  - HRANY KN
  - ZÁBĚRNÍ SKUTEČNÉHO PROVEDENÍ STAVBY
- 1/315 HR. OKR. ÚSTÍ NAD ORLICÍ - ZÁBĚH - LESŇINA, ÚSEK č. 1 HR. OKR. ÚSTÍ NAD ORLICÍ - ZÁBĚH
- 1/315 PLOCHA DOČASNÉHO, TRVALÉHO ZÁBORU