



Webový systém pro kariérní plánování a osobní rozvoj

Co je Salmondo

- Online aplikace s jednoduchým přístupem pro jednotlivé uživatele
- Student pracuje s jednotlivými nástroji – např. psychologickými testy, dotazníky, informacemi o vhodných profesích, VŠ oborech a školách

SALMONDO Tereza

Poznání

- Průběh
- S-Personality
- S-Focus**
- S-Focus II
- S-Type
- S-Type Galerie
- S-Type Duo
- Osobní úspěchy
- Motivující aktivity
- Hodnotová pyramida
- SWOT analýza
- Škála kanterového rozhodování

Věk: Vize
Aktivita

S-Focus - Vyhodnocení

Váš typ je: **SAI**

Tato tři písmena vyjadřují tři dominantní zájmové typy na základě vašich odpovědí. Dle modelu profesora Hollanda lze rozlišit celkem 6 zájmových typů – realistický (R), vědecký (I), umělecký (A), sociální (S), podnikavý (E) a konvenční (C).

Niže si můžete přečíst popisy těch, které u vás v souladu s kódem převažují. Flot hraje i pořadí – jsou seřazeny podle vývu od nejvyššího. Celé spektrum vašich zájmů můžete vidět též na grafu vpravo, který ukazuje míru vašich inklínací ke všem 6 typům.

Body v jednotlivých okruzích zájmů

- R** - realistický: 2 z 40
- I** - vědecký: 20 z 40
- A** - umělecký: 20 z 40
- S** - společenský: 26 z 40
- E** - podnikavý: 10 z 40
- C** - konvenční: 5 z 40

Vaše dominantní zájmově-osobnostní typy

„S“ JE VE SPOLČENOSTI JAKO RYBA VE VODĚ

„S“ bavi pomáhát lidem při řešení jejich osobních nebo zdravotních problémů, při jejich vzdělávání, při péči o malé děti i dospělá osoby. Je ochotná ochotna se angažovat v různých oblastech péče a služeb, které jsou zaměřeny na sociální problémy a společenské otázky.

Co je typické pro sociální typ osobnosti (S)?
Osobnosti charakteristický lidí: společenský, družný, ochotný ke spolupráci, přátelský, ušlechtilý, prospěšný, prozíravý, laskavý, přívětivý, odpovědný, taktičtí a ohleduplní typy

Obtížené činnosti: sociální kontakty s lidmi různého věku s cílem je informovat, cvičit, rozvíjet, léčit nebo vzdělávat

Obvyklé schopnosti: lidské vztahy, výchovné, pedagogické, interpersonální schopnosti a dovednosti

Obvyklá povolání: výchovná, pedagogická a sociálně interaktivní povolání spojená s péčí o ostatní ve

3. Váš osobní profil

Extravazce
Přívětivost
Svědmost
Emoční stabilita
Intelekt/Přidatlivost

I. Společenská, sebestrosazování, energičnost

Extravert

Jste společenský/a, přátelský/a, hovorný/a, sebejistý/a, důvěrný/a. Jste rádi hádaté mezi lidmi a tam, kde se něco děje.

Jak se můžete jevit druhým

Slabé stránky
Můžete být příliš upovídaný/a, nepozorný/a nebo povrchní. Můžete postrádat schopnost naslouchat druhým, protože rádiá při konverzaci s druhými přebíráte iniciativu.

Sliné stránky
Dokážete pracovat tam, kde se stále něco děje, mění. Uplatníte se v obchodování a podnikání, všude tam, kde je potřeba komunikovat s lidmi. Nemáte potíže přizpůsobit se.

Doporučení
Vyhýbejte se situacím, kdy musíte být sám/va sama v klidu.

II. Vztah k druhým lidem

Přizpůsobující se

K druhým lidem jste důvěrný/a; pomáháte druhým, spolupracujete s nimi, podřizujete se. Přednáhíte konflikty.

Jak se můžete jevit druhým

Slabé stránky
Přizpůsobivý/a, servilní, hlavně a podřizující se vůči jiným, vyhýbající se konfliktům, závislý/a, bezzáasový/a.

Sliné stránky
Vynáhíte harmonické vztahy. Hledáte, co lidi spojuje, rozvíjíte spolupráci a týmového ducha. Předvídáte, jak se budou druzi cítit. Vážíte si ostatních.

Doporučení
Nezapomínejte, pokud se máte zodpovídat člověku, který nemá stejné názory nebo neuznává stejné hodnoty. Ustáňte o zdravé sebestrosazování (asertivní postupy lze najít v populárně-psychologické literatuře).

Mladí a jejich volba studia a povolání



Vysoká míra
autonomie



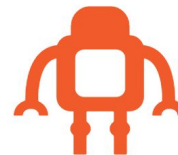
Touha po pracovní
seberealizaci



Komplikovanější trh
práce, dynamičtější
pracovní život



Mnoho možností
a příležitostí



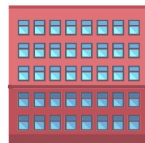
Proměna ekonomiky,
která je obtížně
interpretovatelná



Nekoncentrovanost
a krátkodobé
plánování



Nedostatek sebevědomí
a ambicí, nerealistická
očekávání



Školy, ÚP a PPP nemají čas
a zdroje či zaměření pro systematické poradenství



➔ Každý musí zvolit, ale jen zlomek dostane podporu v kvalifikovaném rozhodování

Nejsilnějším důvodem předčasného ukončení Bc. studia na MU jsou odlišné a nenaplněné představy studentů. Zhruba 50 % z nich pokračuje ve studiu jiného oboru.

Co student při volbě kariéry potřebuje řešit?

1. Poznat sám sebe – jaký je a co umí
2. Poznat možnosti
3. Vybrat tu správnou variantu
4. Vytvořit si plán a určit cíle
5. Udržet motivaci při jeho naplňování



Jací jsme?

Osobnost a hodnoty

- Vztah k lidem a společnosti, emoční prožívání, organizovanost...
- Co je pro nás důležité

Nástroje: osobnostní testy, osobní úspěchy, hodnotová pyramida

Zájmy a motivující aktivity

- Oblasti zájmů
- Vyhraněnost x nevyhraněnost
- Přirozené zdroje motivace

Nástroje: testy zájmové orientace, motivující aktivity



Co umíme?

Kompetence, silné a slabé stránky

- Schopnosti
- Dovednosti
- Znalosti
- Zkušenosti
- Silné a slabé stránky



Nástroje: psychologické testy, autoevaluace zkušeností a kompetencí, osobních úspěchů, manažerské techniky – osobní SWOT analýza

Jaké jsou možnosti?

Představy o práci

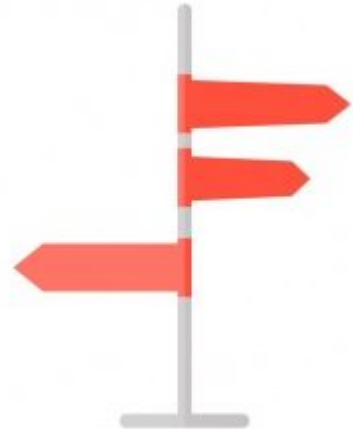
- Pracovní prostředí
- Styl práce, work-life balance
- Finanční potřeby

Nástroje: pracovní dotazníky, finanční plánovač, hodnotová pyramida

Informace o VŠ, oborech a trhu práce

- Nabídka škol a oborů
- Vhodné profese – podmínky výkonu, platy
- Možnosti poradenství – kde konzultovat

Nástroje: testy zájmové orientace, profily škol, atlas profesí, poradny



Plánování

Formulace a konkretizace představ o své budoucnosti

Tvorba vize a SMART plánování

- Vize ve všech sférách života: práce, osobní, vztahy, zdraví
- Co je pro to třeba udělat: sestavení plánu s konkrétními cíli



Motivace

„Máme-li dobrý nápad a správný plán, to, co odděluje úspěšné od neúspěšných, je vytrvalost a efektivita.“

Pravidelné evaluace a koučink

- Sledování postupu
- Plnění stanovených cílů
- Identifikace a odstraňování překážek

Motivace a inspirace

- Inspirace pro další osobní rozvoj
- Zvládání stresu, organizace času, efektivní učení



3 pilíře Salmonda



Poznání

Kdo jsme



Vize

Kým chceme být a co
pro to musíme udělat



Aktivita

Jak udržet směr,
motivaci a efektivitu

Co Salmondo nabízí?

Výchovným poradcům

- Komplexní webový nástroj pro kariérové poradenství
- 3 psychologické testy a 20 dalších dotazníků a modulů
- Doplnění a výrazné usnadnění poradenské činnosti
- Okamžité výsledky testů, bezpracný provoz aplikace

Školám

- Přidanou hodnotu a prestiž
- Účinnější oslovení studentů i rodičů
- Úspěšné a spokojené absolventy



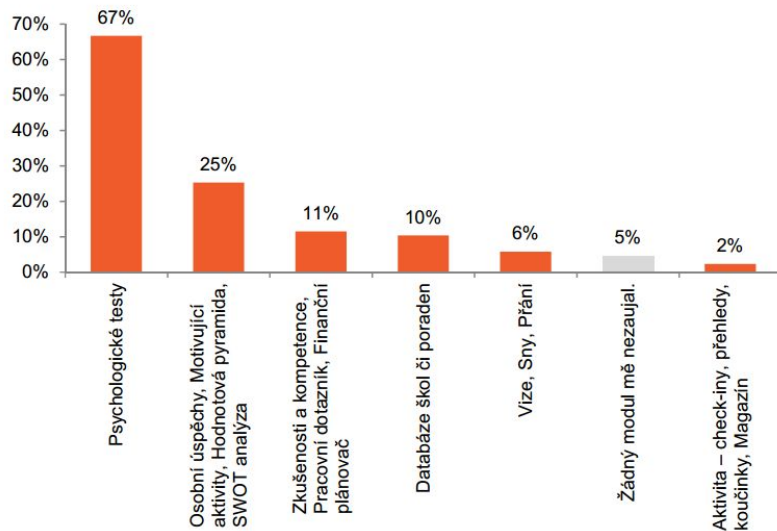
Případová studie

Gymnázium Brno, třída Kapitána Jaroše

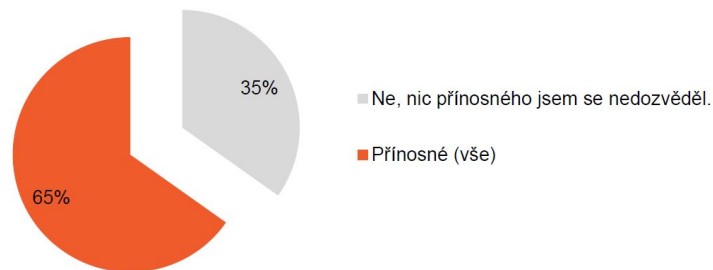
- 3 ročník, dobrovolná aktivita
- Míra aktivace: 62 %

Které části aplikace studenti nejvíce využívali?

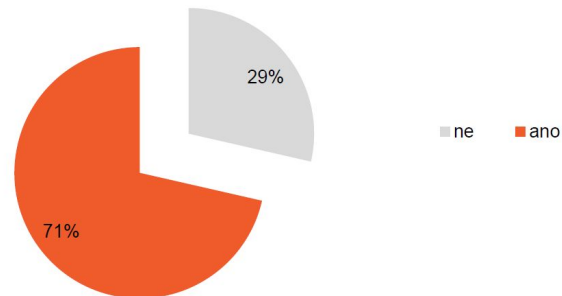
(Respondenti mohli volit více možností.)



Pomohlo studentům Salmondo s výběrem studia? (pouze nerozhodnutí studenti)



Doporučili by studenti Salmondo svým spolužákům/kamarádům/známým, kteří se rozhodují o studiu na VŠ?



Možnosti financování

Školní cena 12 měsíční licence Salmonda je 399 Kč na 1 studenta.
Účet pro poradce je ZDARMA.

Způsoby nasazení na vaší škole

- plošný nákup pro celý ročník
- nákup pro zájemce (školní cena od min. 15 studentů)



1. škola



2. studenti



Vyzkoušejte si nás.

www.salmondo.cz

Kontaktujte nás.

Ing. Libor Vošický
libor@salmondo.cz
+420 605 013 046

