



**DOMOVNÍK PREVENTISTA
MORAVSKÝ BEROUN
2015**

PROJEKT DOMOVNÍK 2015 NAVAZUJE NA PROJEKT DOMOVNÍK 2014

SCHVÁLENÝ PROJEKT MV ČR POČÍTÁ S POZICÍ DOMOVNÍK PRO DVĚ OSOBY

- ❑ stávající domovník pokračuje ve své činnosti v domě na ul. Opavská 307
- ❑ v červnu výběrové řízení na obsazení druhé pozice na domy na ul. Janáčkova 375 a Opavská 131, kdy dům Opavská 131 bude v průběhu roku vystěhován z důvodu havarijního stavu domu(rozhodnutí statika)

**OPRAVA DOMU NA UL. OPAVSKÁ 307 V ROCE 2014
MĚSTO VYČLENILO NA VÝMĚNU OKEN A NOVOU OMÍTKU DOMU 613 000 KČ**



V MĚSÍCI ÚNORU SE USKUTEČNILO SETKÁNÍ MENTORA, DOMOVNÍKA A NÁJEMNÍKŮ DOMU NA UL. OPAVSKÁ 307

- ❑ Všem znovu připomenuta skutečnost o nákladnosti oprav jejich domu
- ❑ Ne všichni bydlící v Moravském Berouně v městských bytech mají takové štěstí, že se jejich dům takto zvelebí
- ❑ Zdůrazněna nutnost dalších úprav vnitřních společných prostor svépomocí nájemníků
- ❑ Město vyčlenilo další finanční prostředky na nákup materiálu na tyto opravy
- ❑ Důrazně připomenuto, že je následně na nich všech, nejen na Domovníkovi, aby si poté hlídali pořádek a zabránili poškozování jejich práce a opraveného domu
- ❑ Nelze připustit, aby poté bylo třeba za rok konstatováno, že vynaložené prostředky byly vynaloženy zbytečně....
- ❑ Zdůrazněno dodržování Domovního řádu

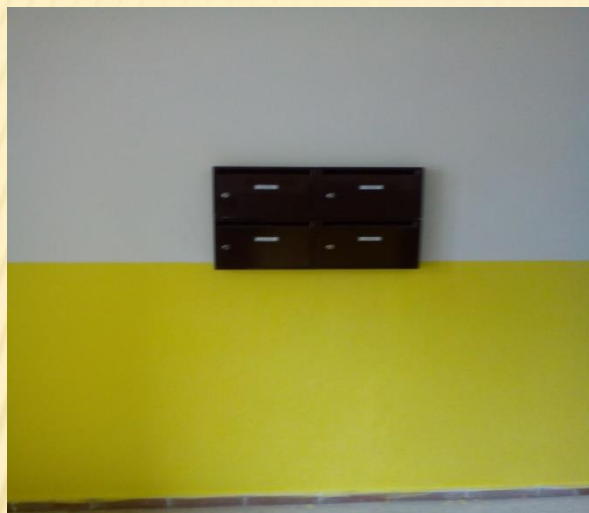
ZAHÁJENÍ ÚPRAV VNITŘNÍCH PROSTO SVÉPOMOCÍ NÁJEMNÍKŮ

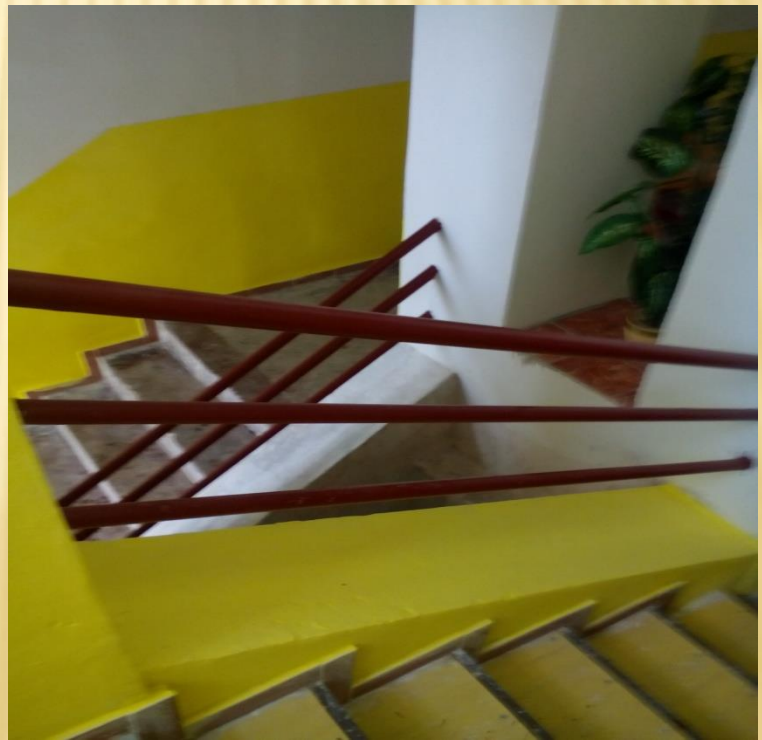


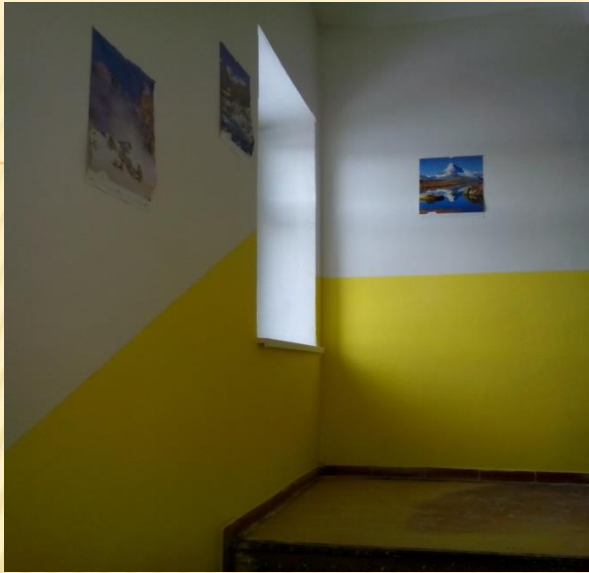




FINÁLNÍ ÚPRAVY SPOLEČNÝCH PROSTOR – VÝSLEDEK SPOLEČNÉ PRÁCE







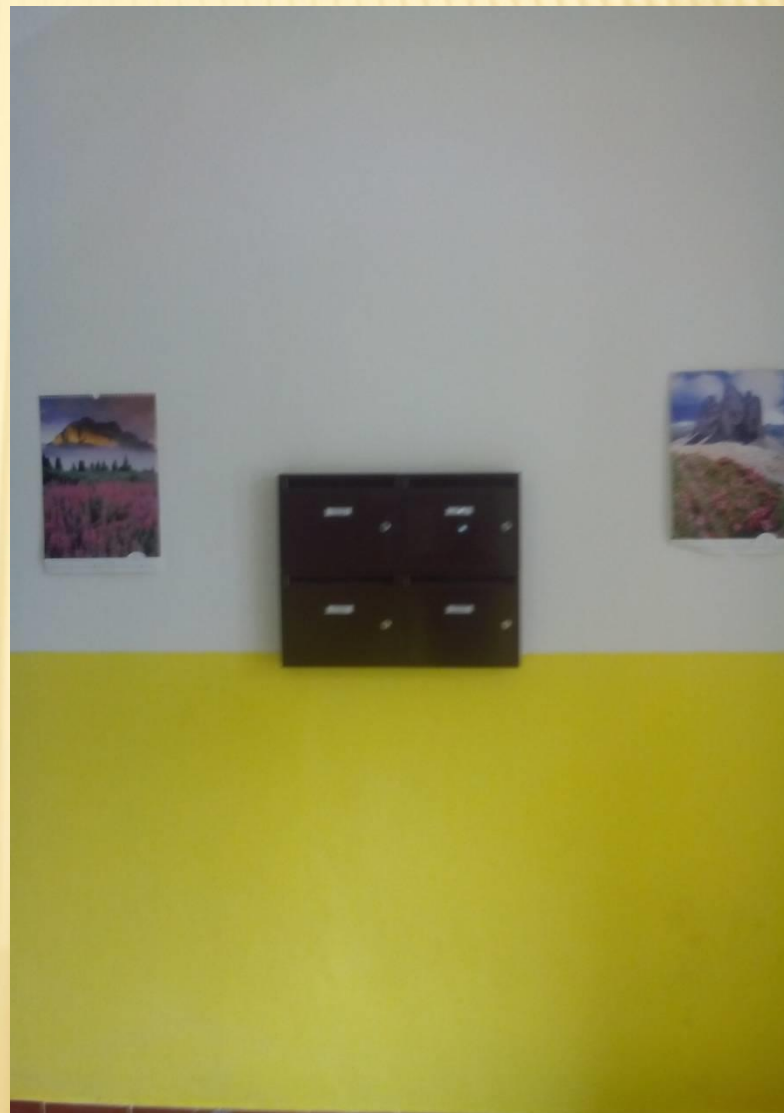
SOUČÁSTÍ DOMU OPAVSKÁ 307 JE I OPLOCENÝ DVOREK, JEHOŽ SOUČÁSTÍ BYLY DVĚ CIHLOVÉ STODOLY V HAVARIJNÍM STAVU

- ❑ Svépomocí nájemníků byla demontována střešní krytina a krovy
- ❑ Částečně rozebíráno zdivo
- ❑ Následně rozhodnuto o stržení zdiva stavební technikou z bezpečnostních důvodů
- ❑ Ponechána jen zadní cihlová stěna tvořící hranici pozemku
- ❑ Nájemníci se podíleli na odstranění sutě a na terénních úpravách





PROVEDENÁ KONTROLA BUDOVY OPAVSKÁ 307 MENTOREM A VEDOUČÍM STRÁŽNÍKEM NEZJISTILA NEDOSTATKY V ÚKLIDU ANI POŠKOZENÍ SPOLEČNÝCH PROSTOR



INSTALACE NOVÝCH UZAMYKATELNÝCH DVEŘÍ DO SKLEPA



TO NENÍ JEŠTĚ KONEC, POKRAČOVÁNÍ PŘÍŠTĚ....

- ❑ Je potřeba věřit, že nájemníkům vydrží jejich zájem o vlastní bydlení a pořádek okolo svého domu i uvnitř domu
- ❑ Bez zájmu, vedení a neustálého vysvětlování ostatních lidí může být veškeré úsilí marné....a to nechceme....