



Evropská unie
Evropský sociální fond
Operační program Zaměstnanost



Rizika, která vedou k sociálnímu vyloučení – informace a data – specifika malých obcí

Regionální stálá konference pro území Olomouckého kraje

Olomouc, 16. 6. 2017

Mgr. Marek Mikulec, Ph.D.



Agentura
pro sociální začleňování

www.socialni-zaclenovani.cz



Struktura prezentace

- Dimenze sociálního vyloučení
- Analýzy SVL – 2006, 2015
 - Shrnutí zjištění
- Rizika vedoucí k sociálnímu vyloučení
 - Kvalitativní perspektiva



Dimenze sociálního vyloučení

- Bhalla, Lapeyre (1997): ekonomická, politická, sociální
- Percy-Smith (2000) rozlišuje sedm dimenzí: jedná se o dimenzi ekonomickou, politickou, individuální, skupinovou, sociální, prostorovou a dimenzi sousedství.

Sociální vyloučení v ČR/OL I.

- Analýza sociálně vyloučených romských lokalit (GAC, 2006):
 - 310 SVL, 60-80 tis. osob (ČR)

Olomoucký kraj

- Počet zkoumaných obcí: 15
- Počet SVL: 27
- Počet osob: 4 500 – 5 000

5.8 OLOMOUCKÝ KRAJ



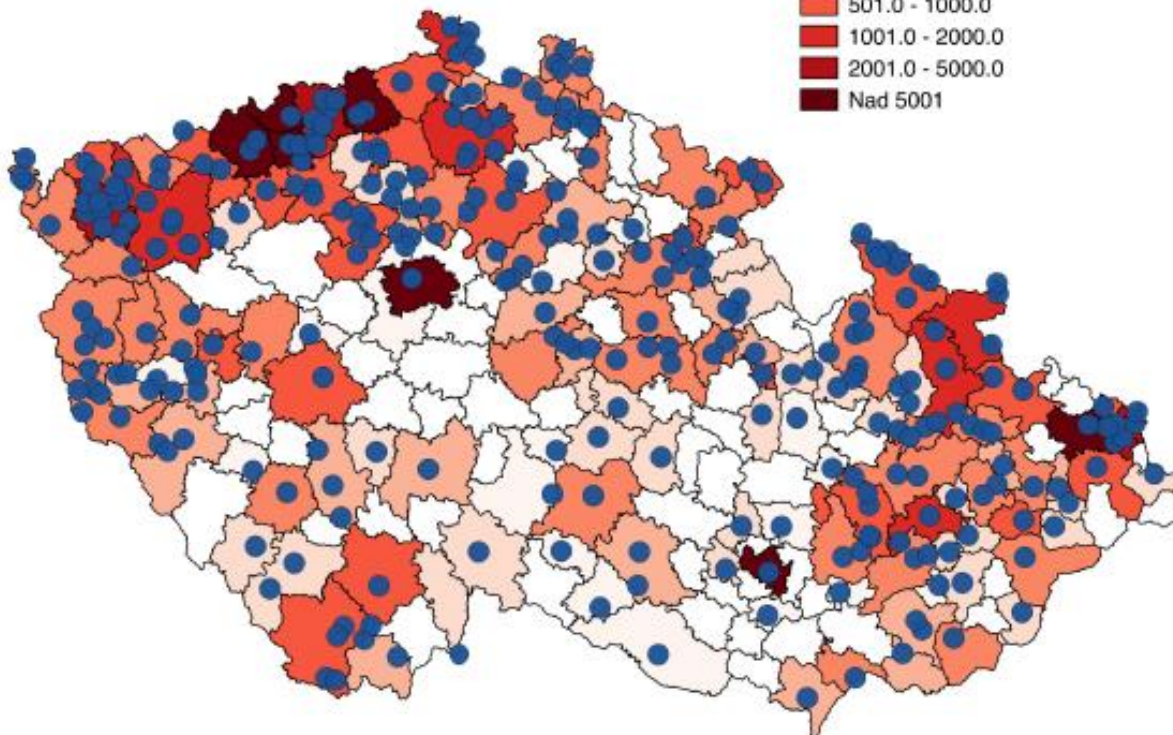
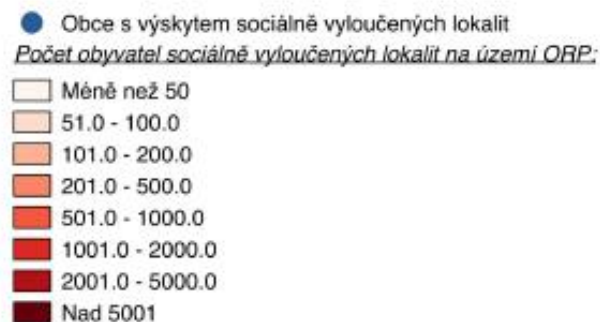
Sociální vyloučení v ČR/OL II.

- Analýza sociálně vyloučených lokalit v ČR (GAC, 2015):
 - 606 SVL, 95-115 tis. osob

Zdroj: GAC (2015)

Obce s výskytem identifikovaných sociálně vyloučených lokalit na území ČR

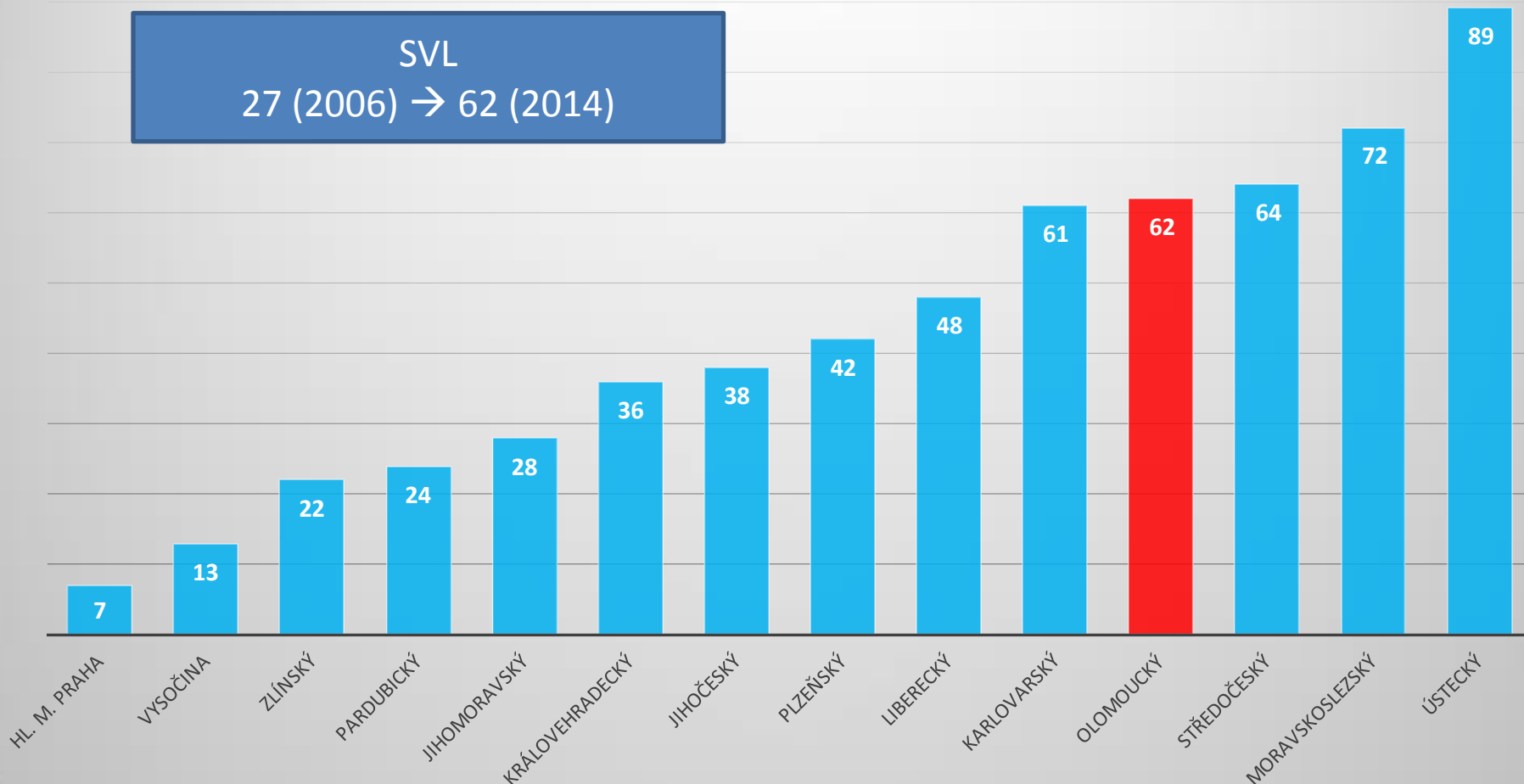
Obce se sociálně vyloučenými lokalitami identifikované v rámci Analýzy sociálně vyloučených v ČR a území obcí s rozšířenou působností (ORP) podle počtu obyvatel sociálně vyloučených lokalit.





Počet SVL v Praze a krajích

SVL
27 (2006) → 62 (2014)

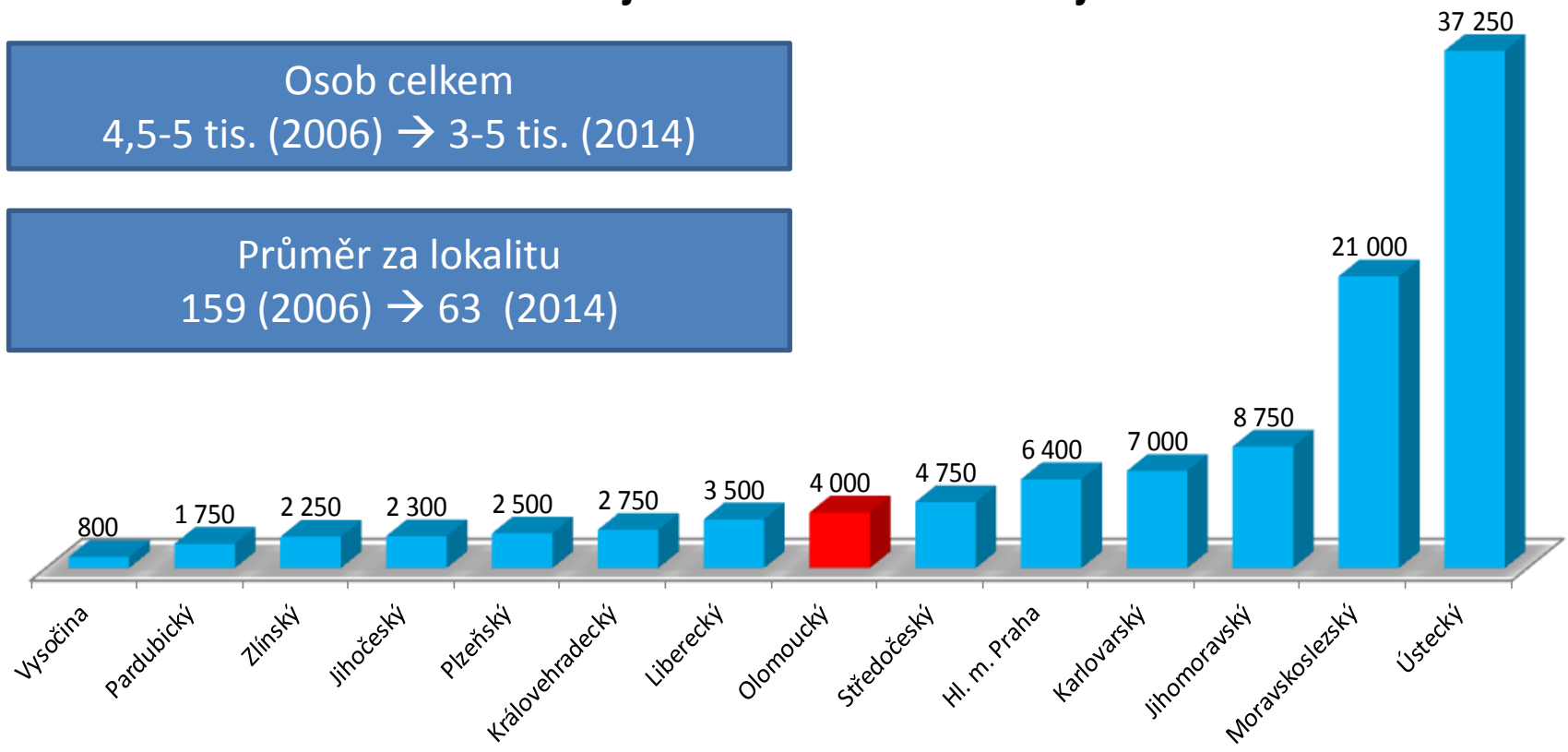




Počet osob žijících v SVL v Praze a krajích

Osob celkem
4,5-5 tis. (2006) → 3-5 tis. (2014)

Průměr za lokalitu
159 (2006) → 63 (2014)





Shrnutí zjištění I. (GAC, 2015)

- **Nárůst počtu SVL (310 → 606) a obyvatel v nich žijících (60-80 tis. → 95-115 tis.)**
- SVL se rozpadají do **většího počtu menších celků** (průměrný počet obyvatel lokality – 271 → 188)
 - Přibývá sociálně vyloučených v odlehlých obcích se slabou infrastrukturou
 - Zhoršující se situace v oblasti takzvaných vnitřních periferií v blízkosti hranic krajů
 - SVL s nižší hustotou, ale větší celkovou rozlohou než ve městech
- **Migrační toky** sociálně vyloučených lze častěji vysledovat **v rámci regionů** než mezi regiony.



Shrnutí zjištění II. (GAC, 2015)

- Z hlediska věkové struktury **přibývá v SVL seniorů**, byť stále platí, že v porovnání s majoritní populací na tuto věkovou skupinu v sociálně vyloučených lokalitách připadá výrazně nižší procento (7 procent oproti 24 procentům v populaci jako celku).
- V porovnání s rokem 2006 **přibývá lokalit, kde Romové netvoří většinu obyvatel**, byť jsou tyto lokality stále v menšině.
- **Enormní nárůst počtu lidí na ubytovnách**



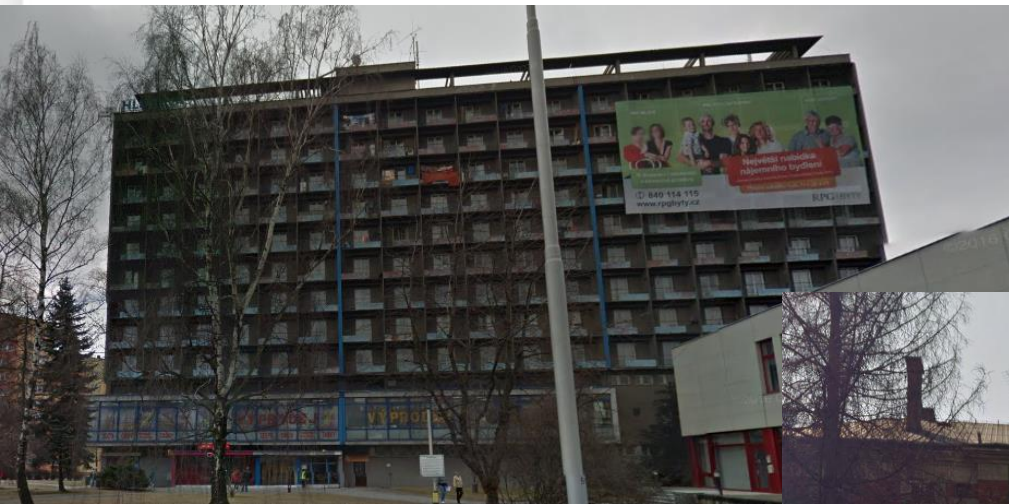
Shrnutí zjištění III. (GAC, 2015)

- Podíl **nezaměstnaných v SVL je v průměru přibližně 80 až 85 %**. Nezaměstnanost je vyšší v etnicky homogenních lokalitách a ve venkovských lokalitách, kde je nedostatek pracovních míst.
 - Přibližně 15 až 20 procentům sociálně vyloučených ale **ani zapojení do trhu práce nezaručilo vymanění se ze SVL**.
- Naprostá většina dospělých obyvatel sociálně vyloučených lokalit dosáhla maximálně základního vzdělání.
- Vliv na školní úspěšnost sociálně vyloučených dětí má **docházka do mateřských škol**.
- V menších městech a odlehlých regionech je **limitována nabídka sociálních služeb**. Pokrytí sociálními službami, a to zejména službami sociální prevence a sociálního poradenství, je na území krajů i obcí s rozšířenou působností nerovnoměrné.



Oblast se zvýšenou koncentrací sociálního vyloučení

Zdroj obrázků: Google Street View





Rizika vedoucí k sociálnímu vyloučení – kvalitativní perspektiva

- Výzkum – dizertace
- Cílem výzkumu je „porozumět, jak osoby ve vyloučené lokalitě chápou vlastní životní situaci“.
- Hlavní výzkumná otázka: **Jak lidé v sociálně vyloučené lokalitě vnímají a interpretují svoji životní situaci?**
- Čtyři podotázky na oblasti: bydlení, sociální vztahy, práce, finance
- Kvalitativní výzkumná strategie
 - Porozumění významům, málo probádaná realita
- Etnografický výzkum
 - Pohyb v prostoru, kde se vyskytují zkoumané fenomény, pozice učícího se
 - Dát hlas komunikačním partnerům

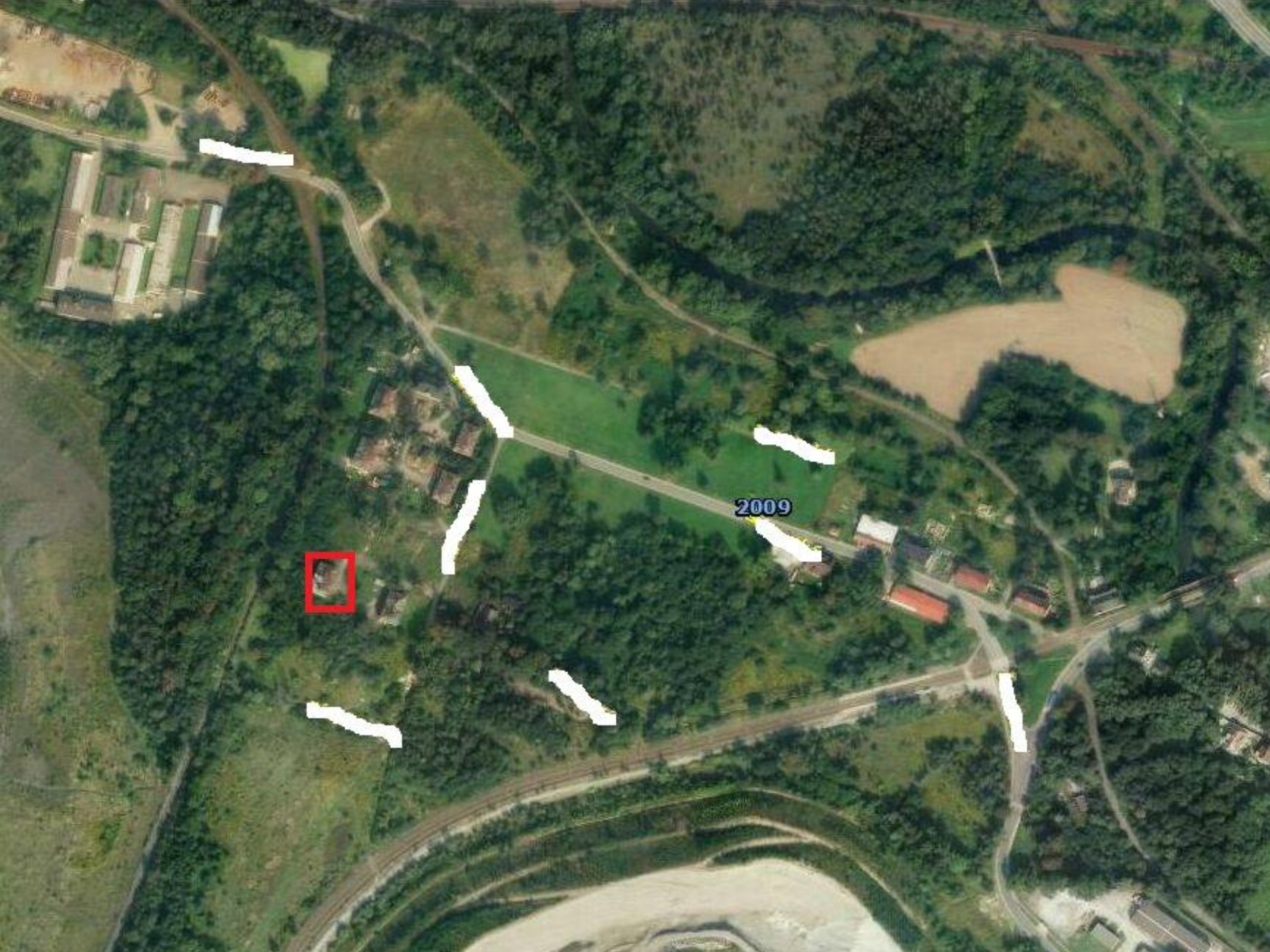


Výzkumný terén - lokalita

- Počátky hornické kolonie – 70. léta 19. st.
- 30. léta 20. st. – 73 domů (328 bytů) pro úředníky a dělníky
- Odchod starousedlíků, stěhování Romů – pozvolna od 70.-80. let 20. st.
- SVL cca od 80.-90. let 20. st.
- Současný stav
 - Jedna z ostravských SVL
 - Segregovaná lokalita



1949



2009







Průběh výzkumu

- duben 2012 – první návštěva v lokalitě
 - Docházení do komunitního centra
- září 2012 – prohlídka a pronajmutí bytu
- říjen 2014 – ukončení pobytu v lokalitě
 - Kontakt s obyvateli lokality: 31 měsíců + pokračuje
 - Pobyt v lokalitě: 25 měsíců
- Etika výzkumu, sběr dat
- Vývoj rolí v průběhu výzkumu:
 - Cizinec → obyvatel lokality → bývalý soused





Prezentace dat – bydlení

- **Bydlení v lokalitě**
 - Od dobré adresy k SVL
 - Technický stav aneb majitelé se nestarají
 - Okolí domu, občanská vybavenost
- **Hledání bydlení, osamostatnění se**
 - Osobní prostor
 - Překážky
 - Samostatné bydlení
- **Dluhy související s bydlením**





Prezentace dat – sociální vztahy

- **Role v domácnosti – muž – žena**
- **Sousedská výpomoc/vztahy**
- **Rasismus/diskriminace**
- **Zdraví**
- **Vzdělání**
- **Oslavy**
- **Tradice a jejich proměny**



Prezentace dat – práce

- **Ne-zaměstnanost**
- **Živitel/-ka rodiny**
- **Práce lidí z lokality**
 - Halda
 - Ilegalita a rizika
 - Práce od dětského věku
- **Specifika malých obcí**



Prezentace dat – finance

- **Rozpočet domácnost**
 - Společenské povinnosti
- **Půjčování peněz**
 - V lokalitě
 - Mimo lokalitu
 - Dluhy a jejich vnímání
- **Zastavárny**
- **Gambling**

Děkuji Vám za pozornost

Marek Mikulec

mikulec.marek@vlada.cz

727 986 509



Evropská unie
Evropský sociální fond
Operační program Zaměstnanost