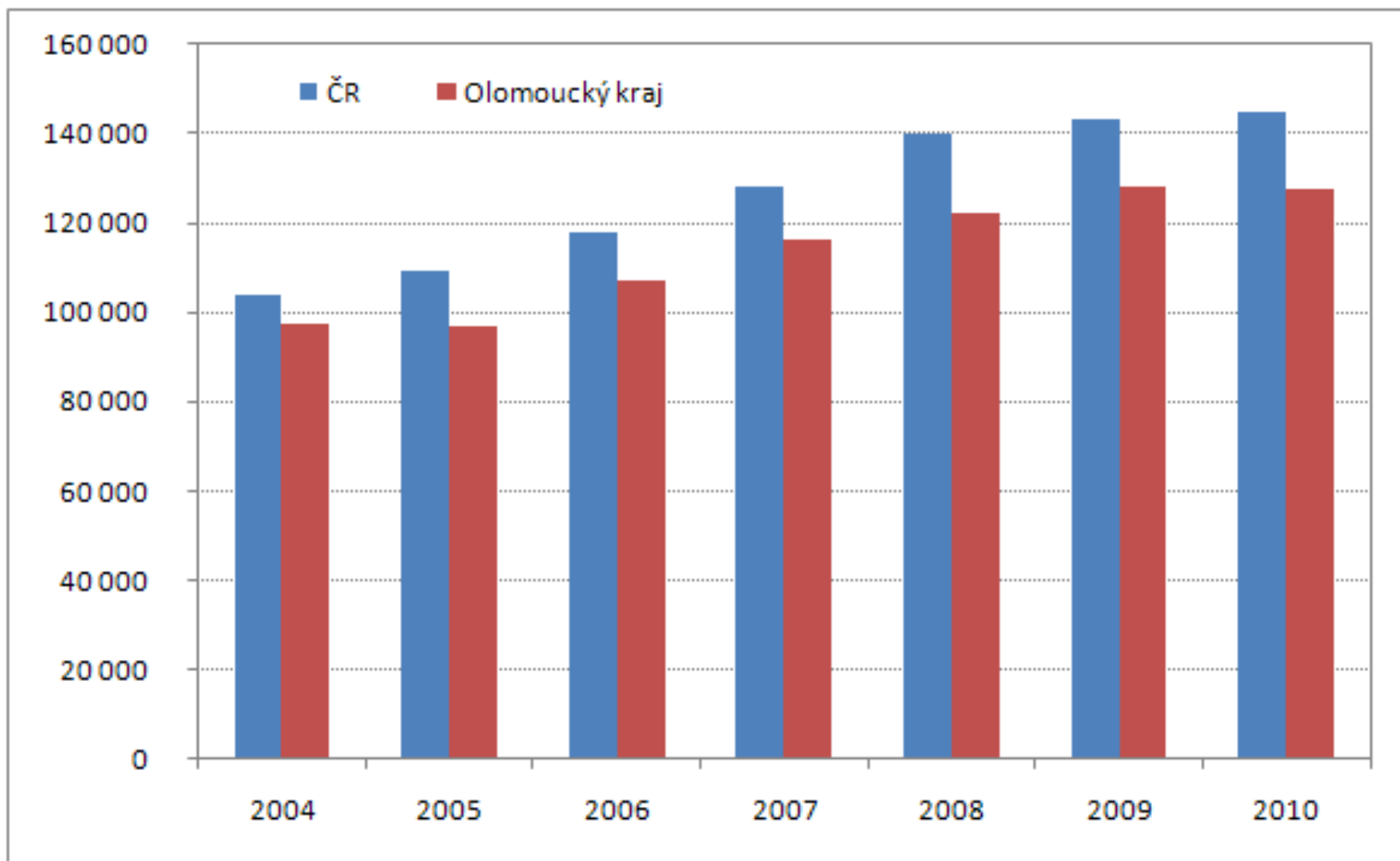


# **ŽIVOTNÍ PODMÍNKY DOMÁCNOSTÍ A DEMOGRAFICKÝ VÝVOJ V OLOMOUCKÉM KRAJI**

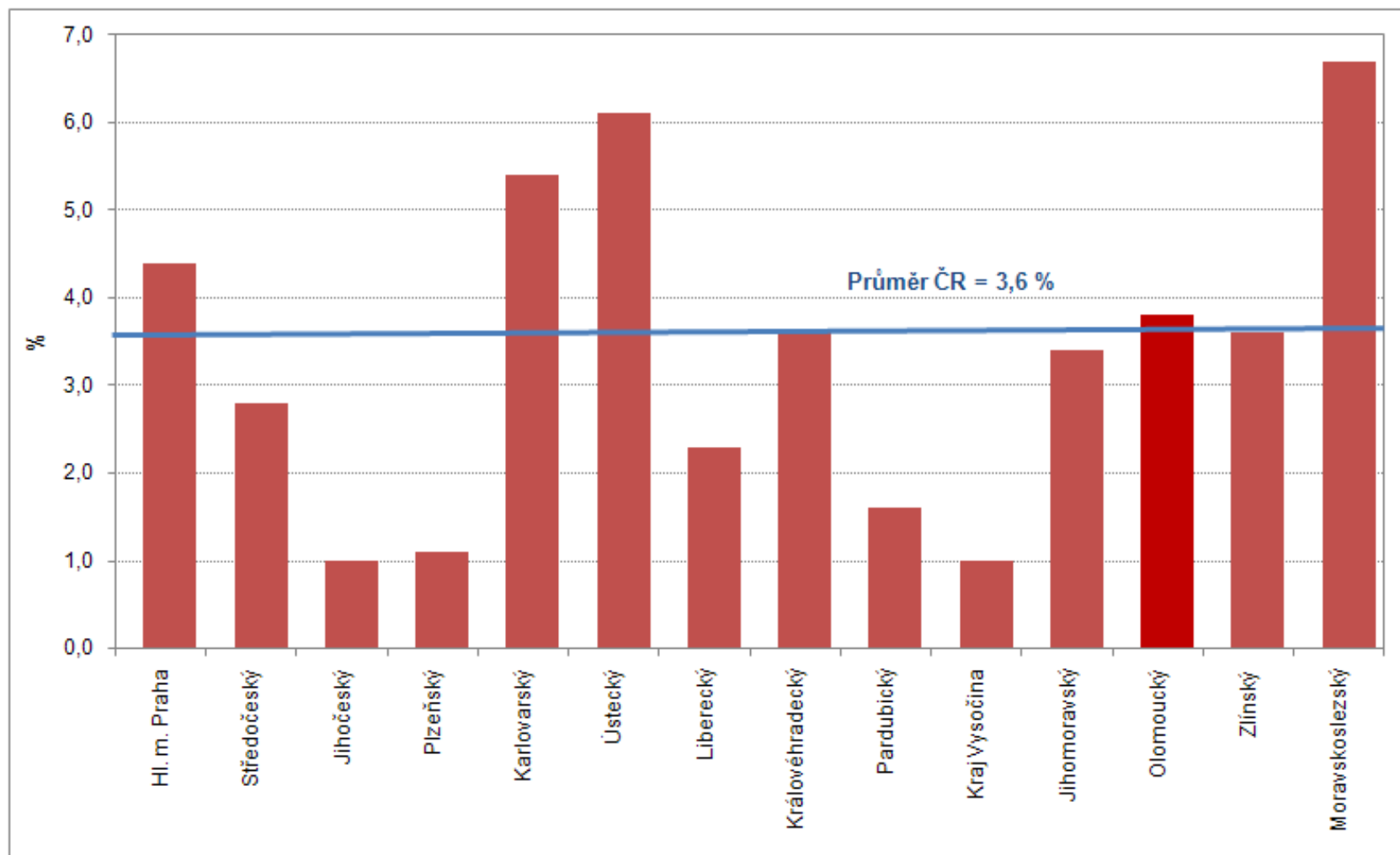
# ŠETŘENÍ O PŘÍJMECH A ŽIVOTNÍCH PODMÍNKÁCH DOMÁCNOSTÍ

- výběrové šetření u domácností
- každoročně během února až května
- na základě nařízení Evropské komise – EU-SILC
- pověření tazatelé uskutečnili 4 000 nových návštěv a 6 700 opakovaných po celé ČR
- náhodně vybrány sčítací obvody a v nich 10 bytů
- jednotkou zjišťování je byt a všechny osoby, které měly ve vybraném bytě obvyklé bydliště
- forma rozhovoru se zápisem do dotazníků
- přepoččet dat

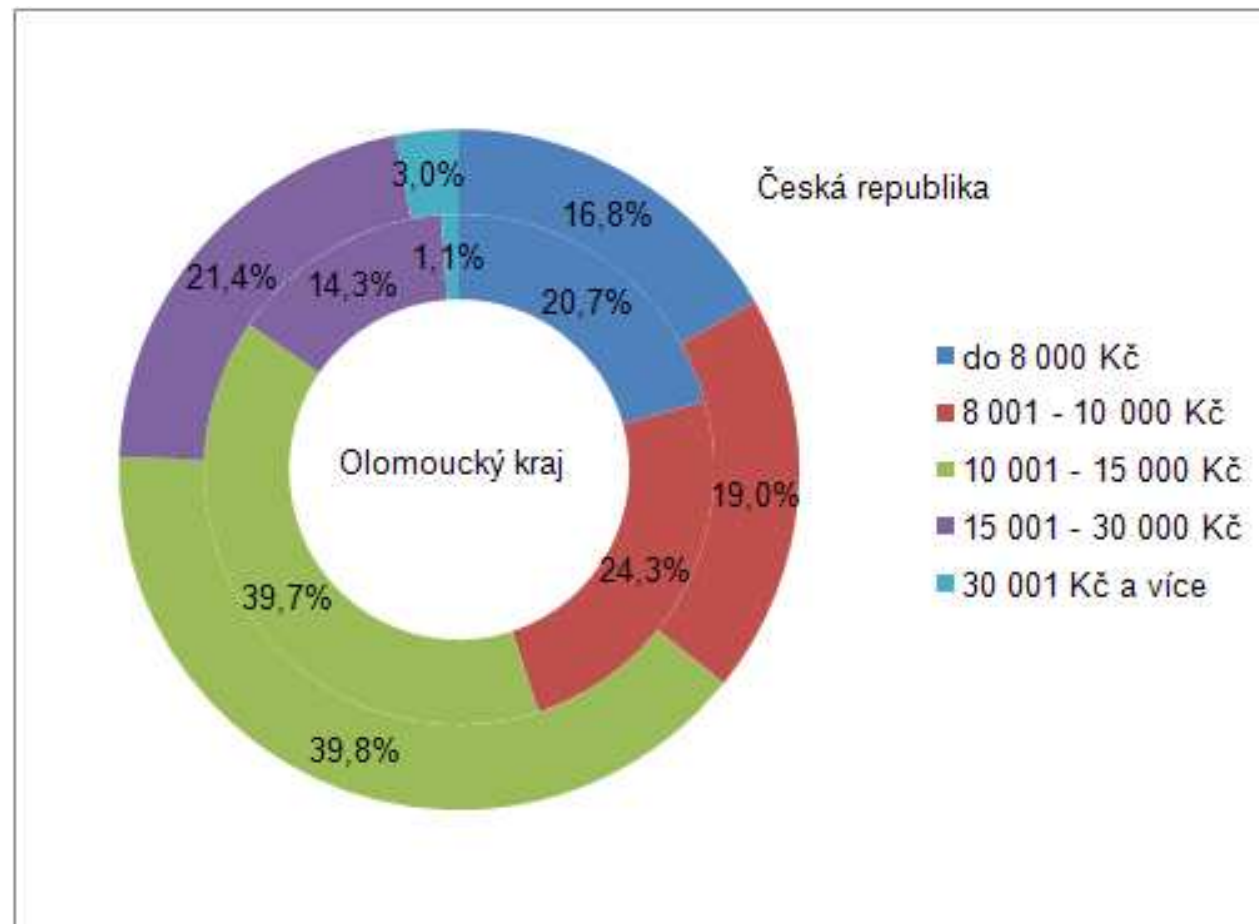
# Průměrný roční čistý peněžní příjem na osobu (Kč)



# Podíl domácností s čistými příjmy pod životním minimem (2010)

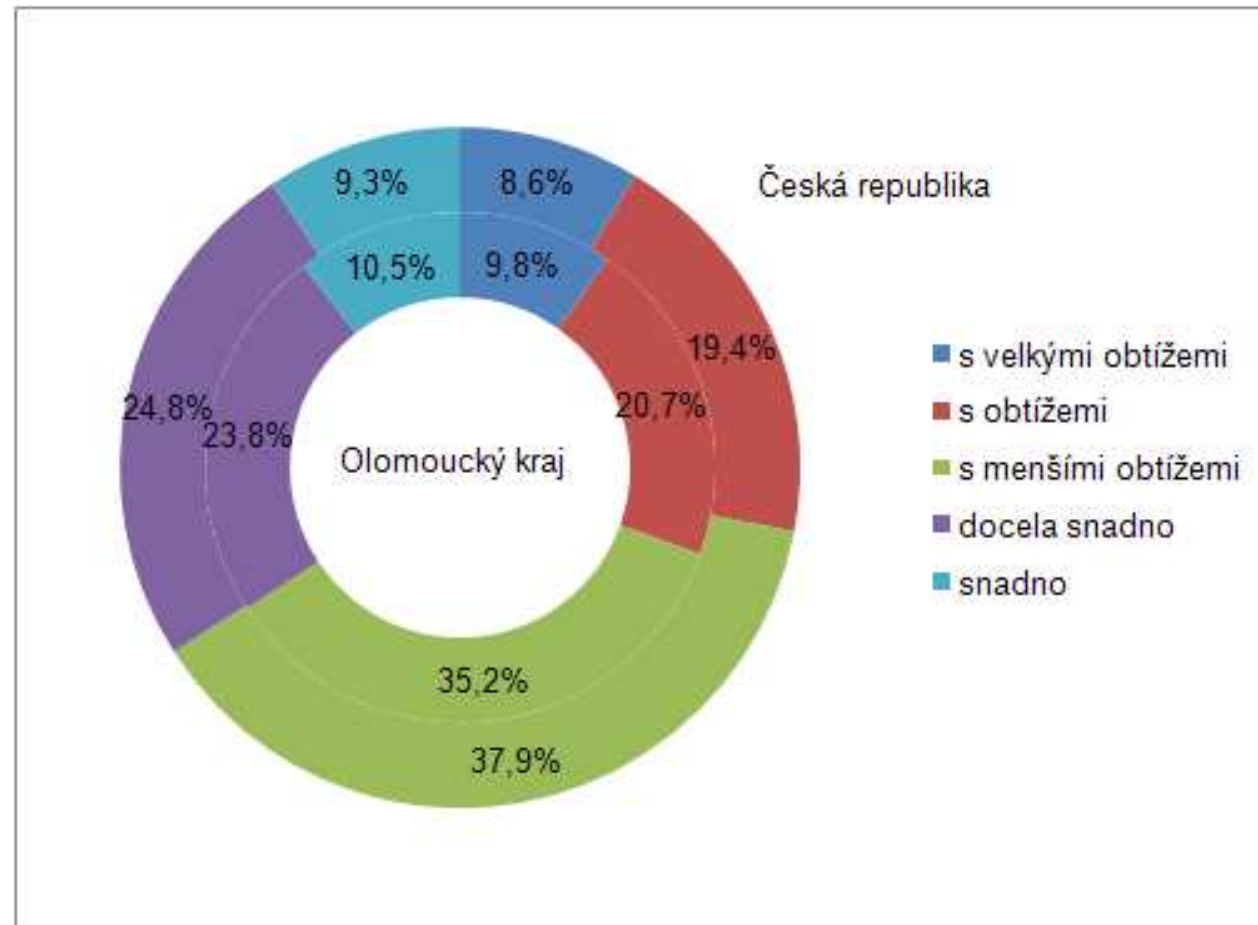


# Podíl domácností ve skupině měsíčního čistého peněžního příjmu na osobu (2010)



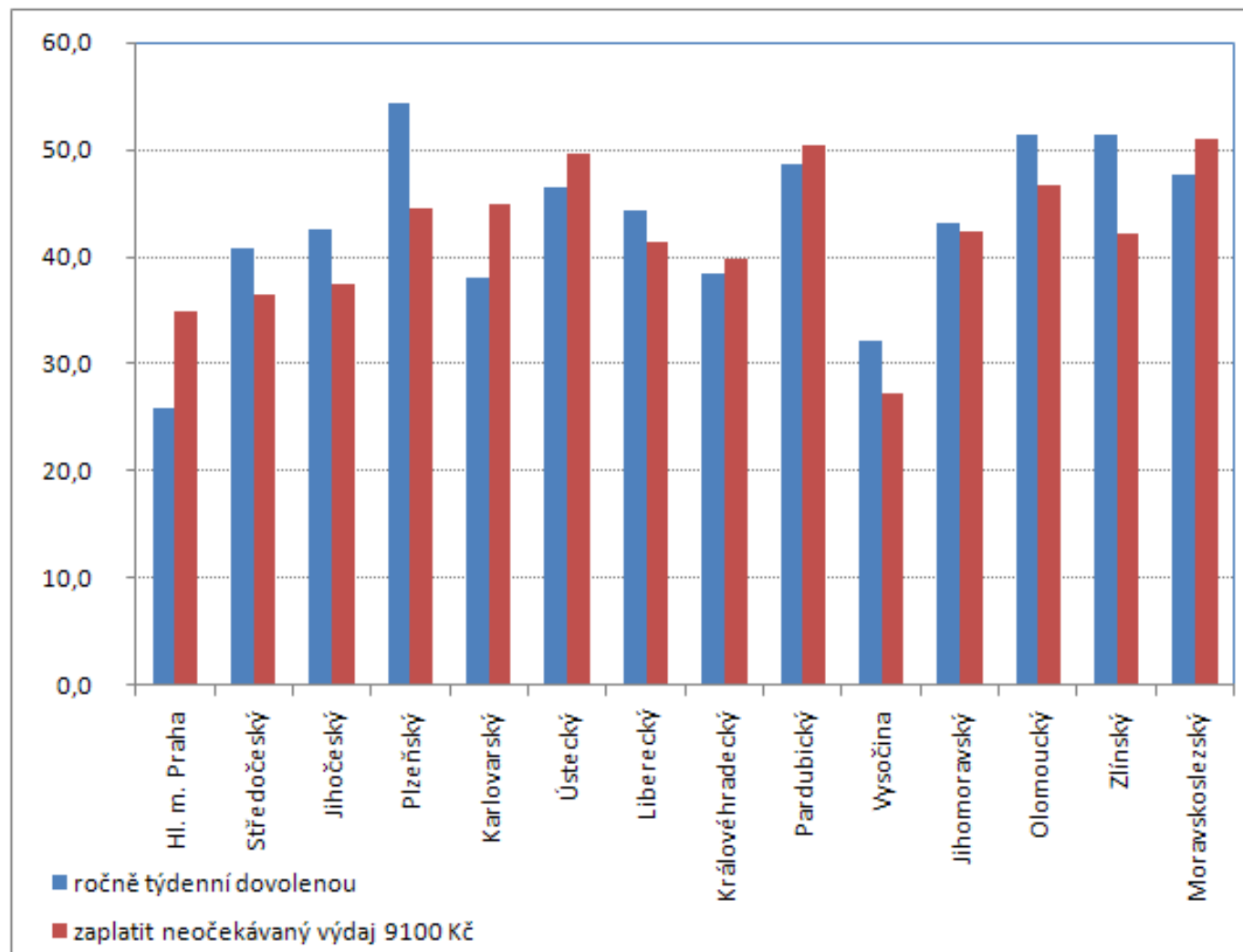
# SUBJEKTIVNÍ NÁZORY

- Domácnost vycházela s příjmem:



# SUBJEKTIVNÍ NÁZORY

## ■ Domácnost si nemohla dovolit:



# CHUDOBA A SOCIÁLNÍ VYLOUČENÍ

- jsou vnímány jako stav, kdy se jedinec nebo skupina lidí plně nepodílí na ekonomickém a sociálním životě společnosti nebo kdy jim jejich příjem a přístup k ostatním zdrojům neumožňuje dosáhnout takového životního standardu, který je považován ve společnosti za přijatelný.
- Míra ohrožení **příjmovou chudobou** je počítána na základě porovnání poměrného příjmu připadajícího na jednu spotřební jednotku domácnosti s příjmem stanoveným jako hranice chudoby (nejčastěji 60 % mediánu).

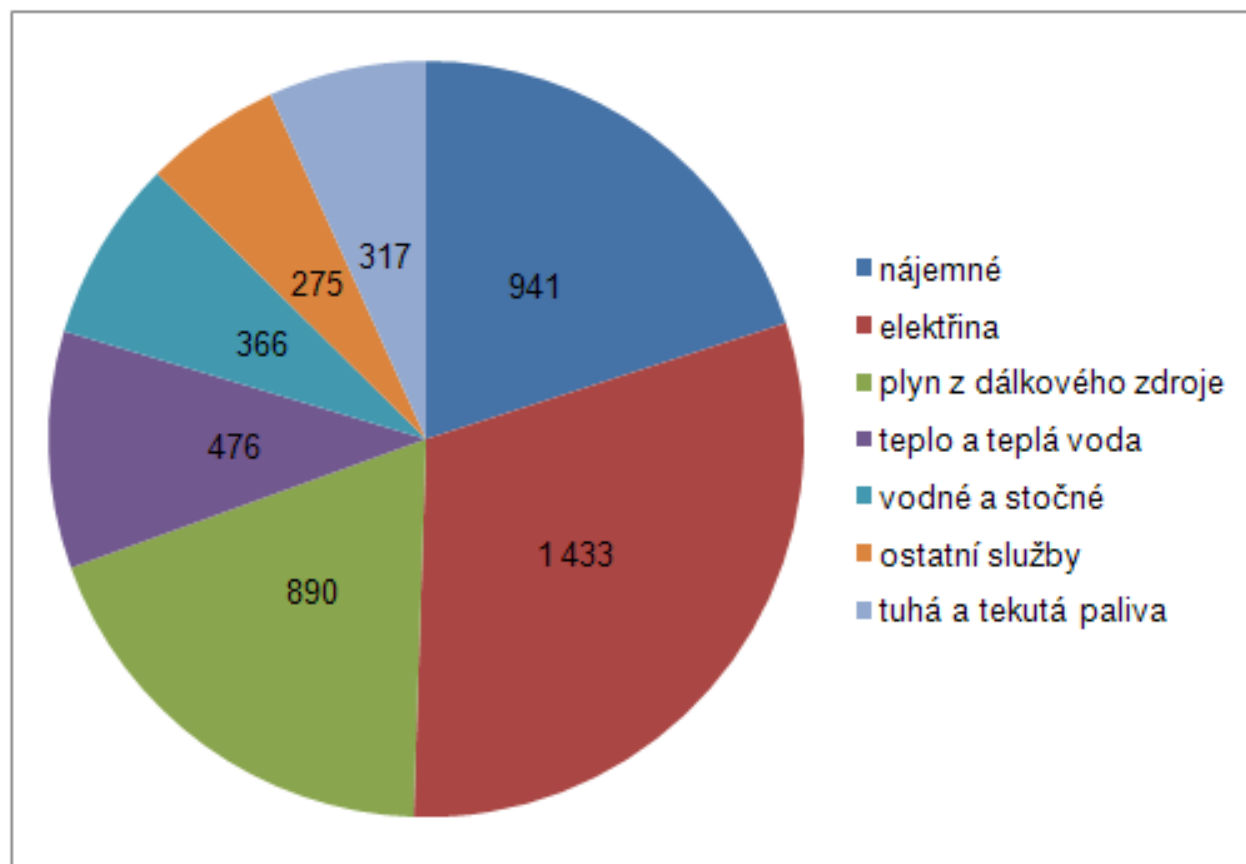


# Z VÝSLEDKŮ ŠETŘENÍ EU-SILC

- Příjmovou chudobou bylo v ČR ohroženo celkem 1 022,3 tisíc osob, tj. 9,8 % všech osob.
- Vypočtená hranice chudoby byla ve výši 113 040 Kč na spotřební jednotku domácnosti.
- Nejvyšší podíl osob ohrožených chudobou byl ve skupině nezaměstnaných (46,4 %), neúplných rodin s dětmi (36,3 %) a rodin se třemi a více dětmi (24,5 %).
- Česká republika se v Evropě řadí k zemím s nejnižší mírou chudoby.

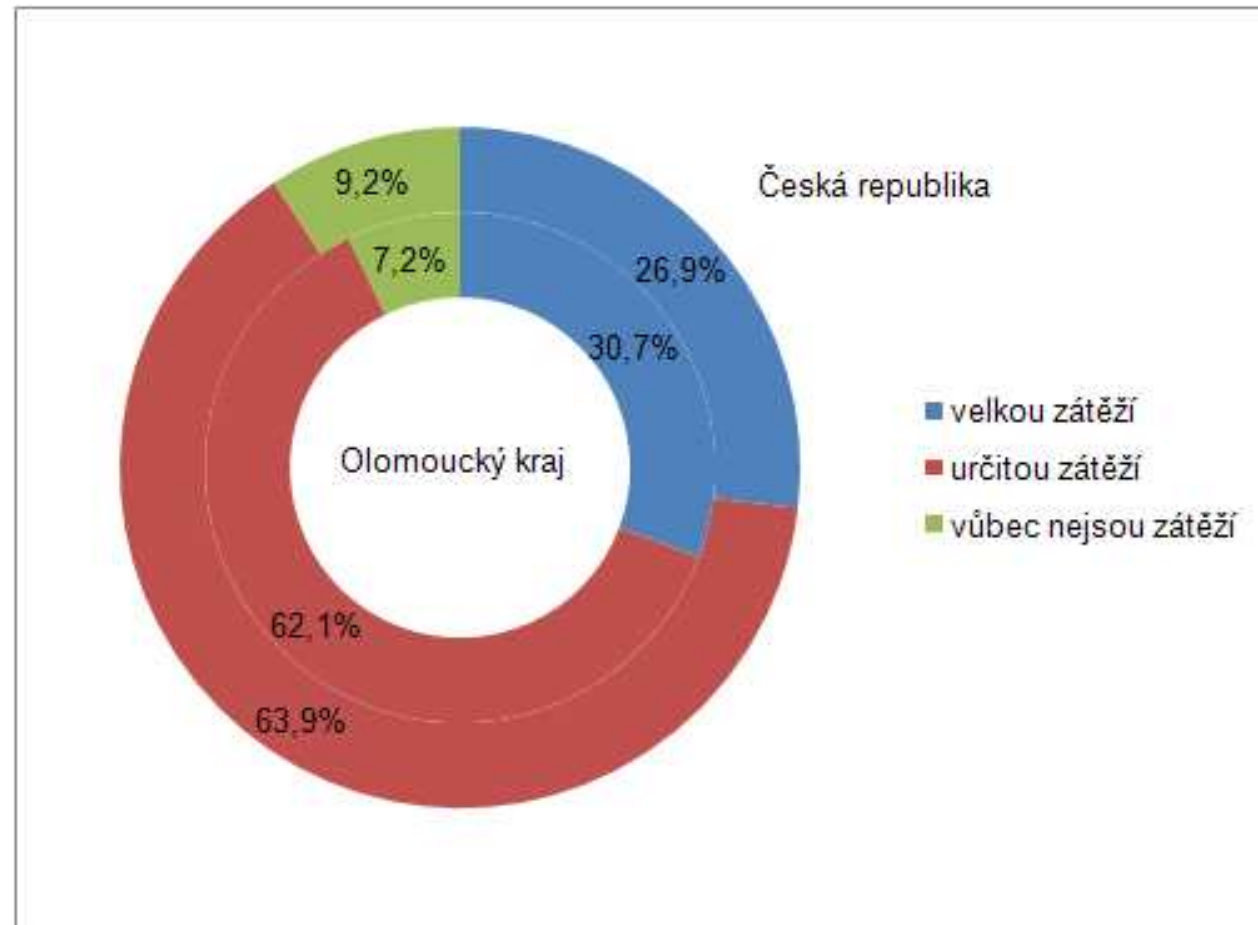
# NÁKLADY NA BYDLENÍ

- V kraji v průměru činily 17,2 % z čistých peněžních příjmů, tj. 4 698 Kč měsíčně.



# SUBJEKTIVNÍ NÁZORY

## ■ Náklady na bydlení jsou:



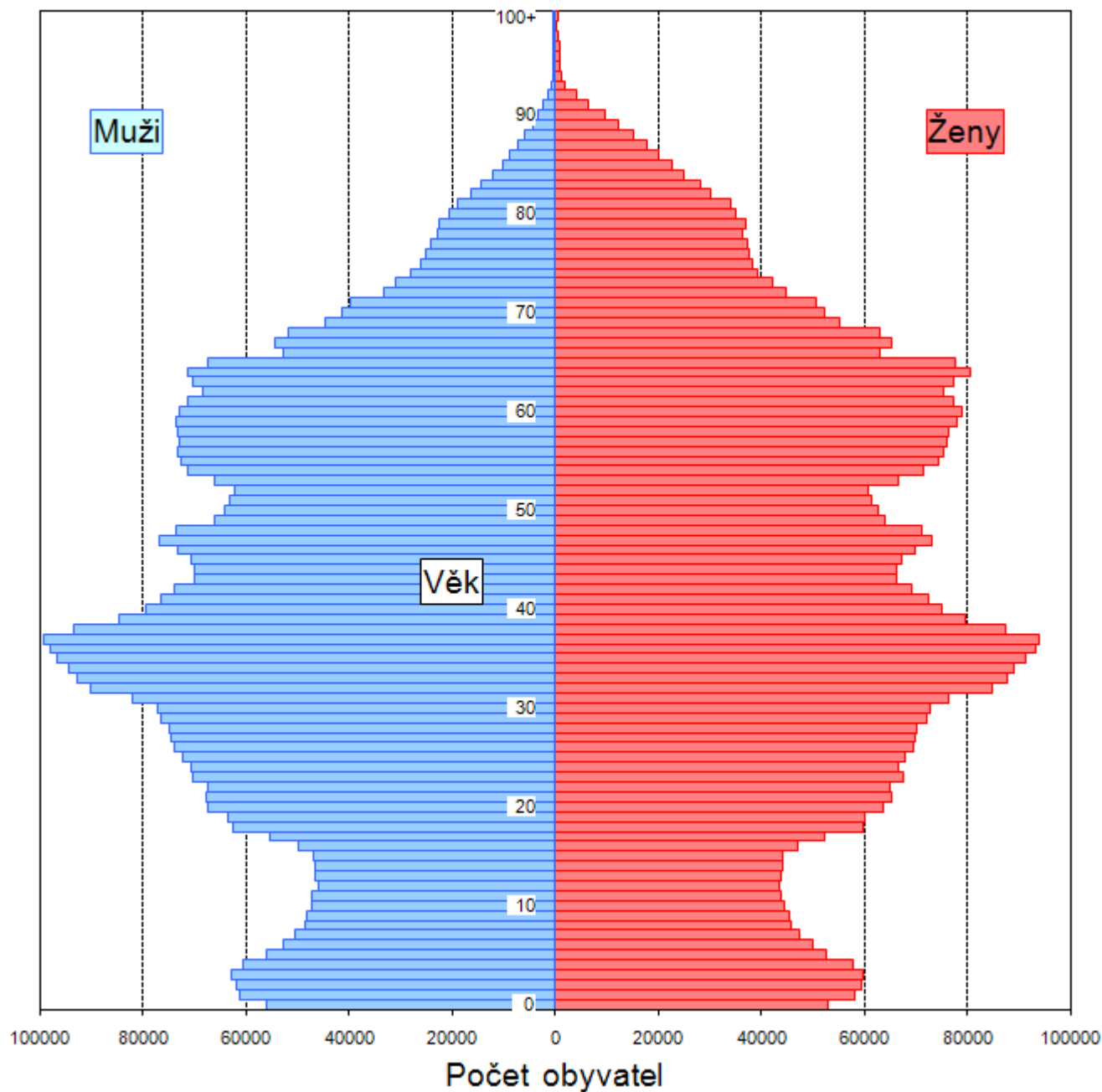
# DEMOGRAFICKÝ VÝVOJ V OLOMOUCKÉM KRAJI

- K 31.12. 2011 žilo v ČR 10 505 tisíc obyvatel
- v Olomouckém kraji 638,6 tisíc obyvatel
- Složení obyvatelstva podle věku:

	Česká republika	Olomoucký kraj
0 - 14 let	14,7 %	14,6 %
15 - 64 let	69,1 %	69,0 %
65 a více let	16,2 %	16,4 %

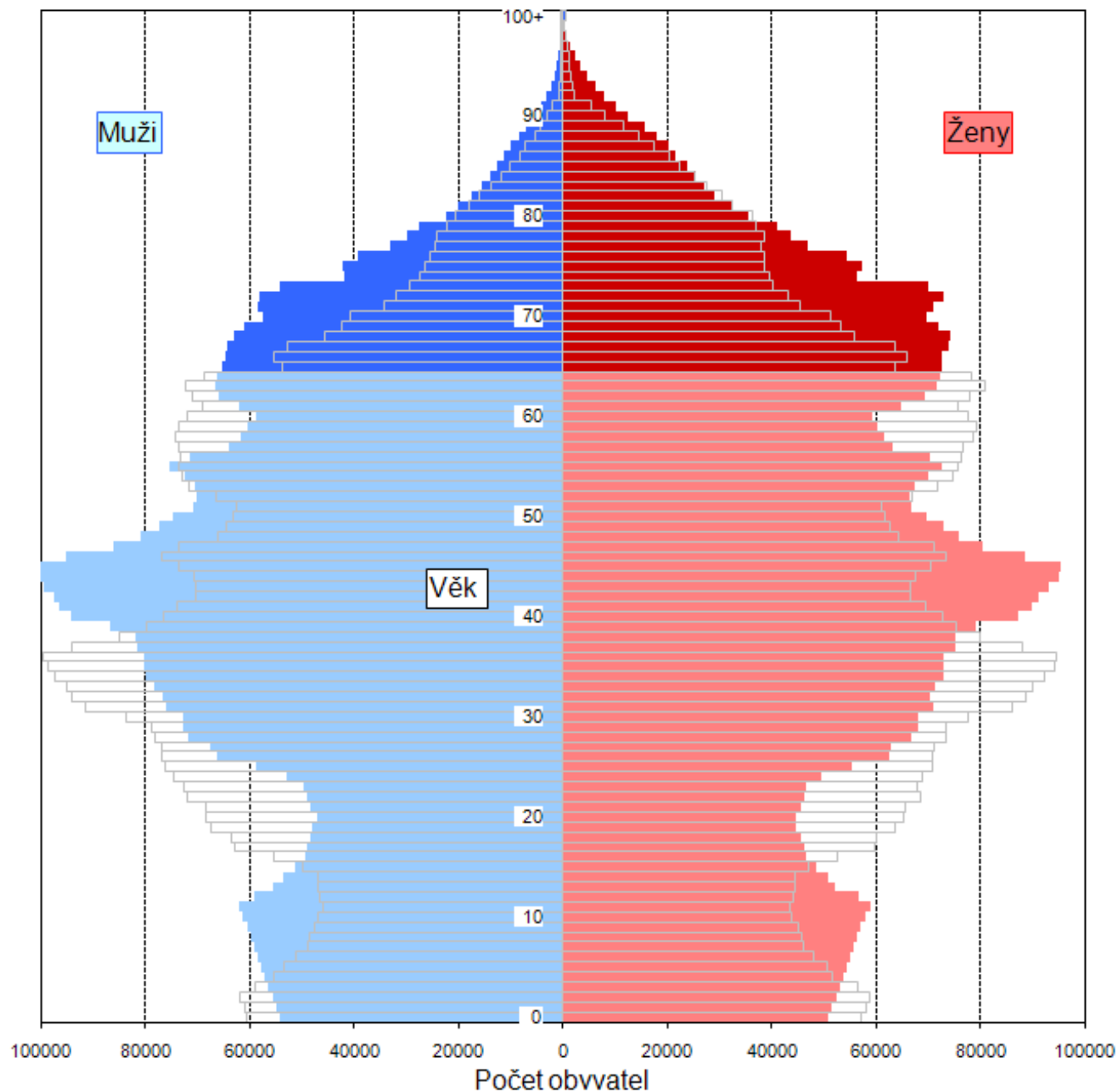
- Ve věku 65 a více let v republice 1 701 tisíc obyvatel
- v Olomouckém kraji 105 tisíc obyvatel
- V ČR 110 seniorů na 100 dětí
- v Olomouckém kraji 113 seniorů na 100 dětí

# Věkové složení obyvatelstva ČR k 31. 12. 2011



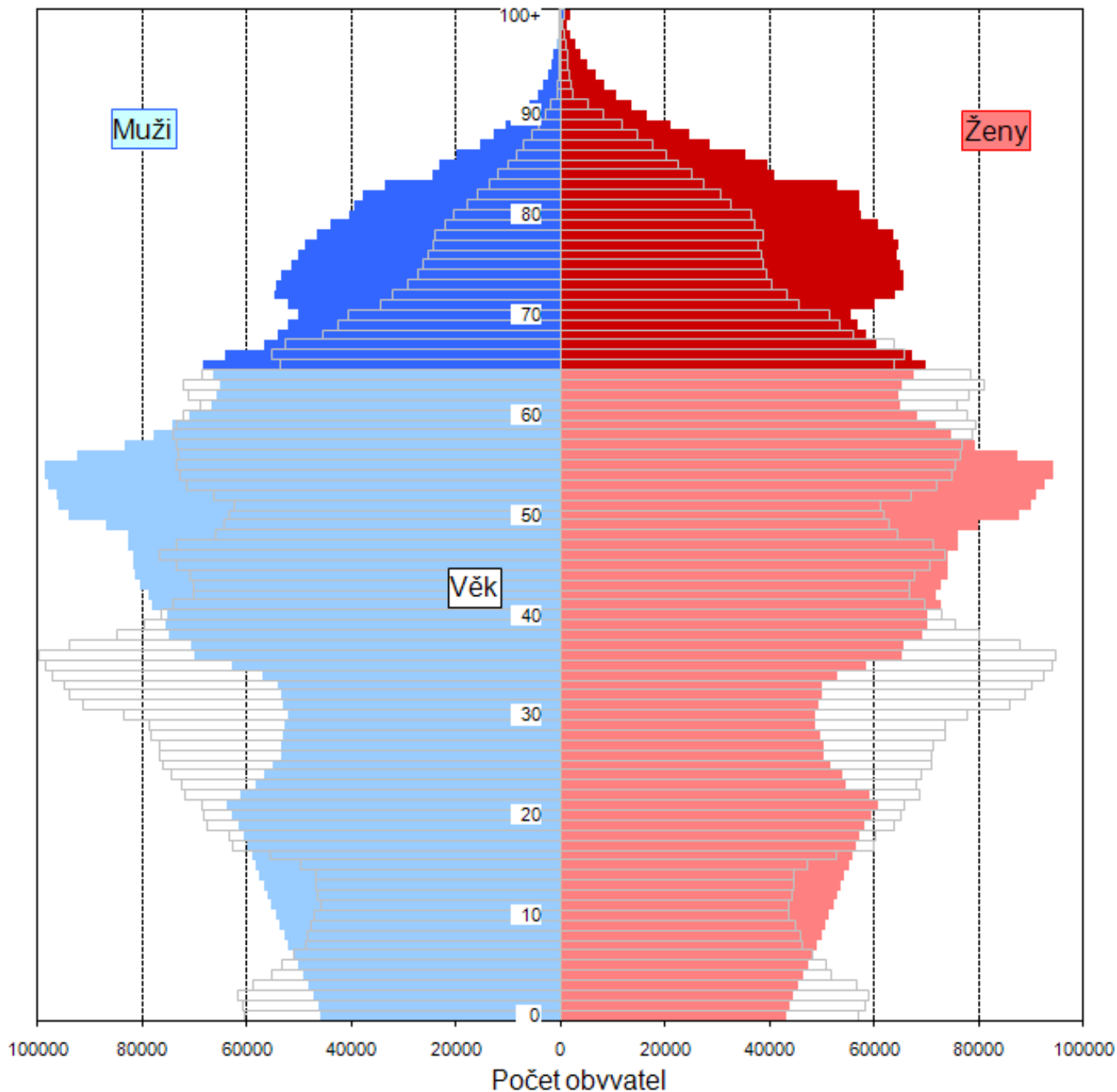
# Věkové složení obyvatelstva ČR 2020

2010 




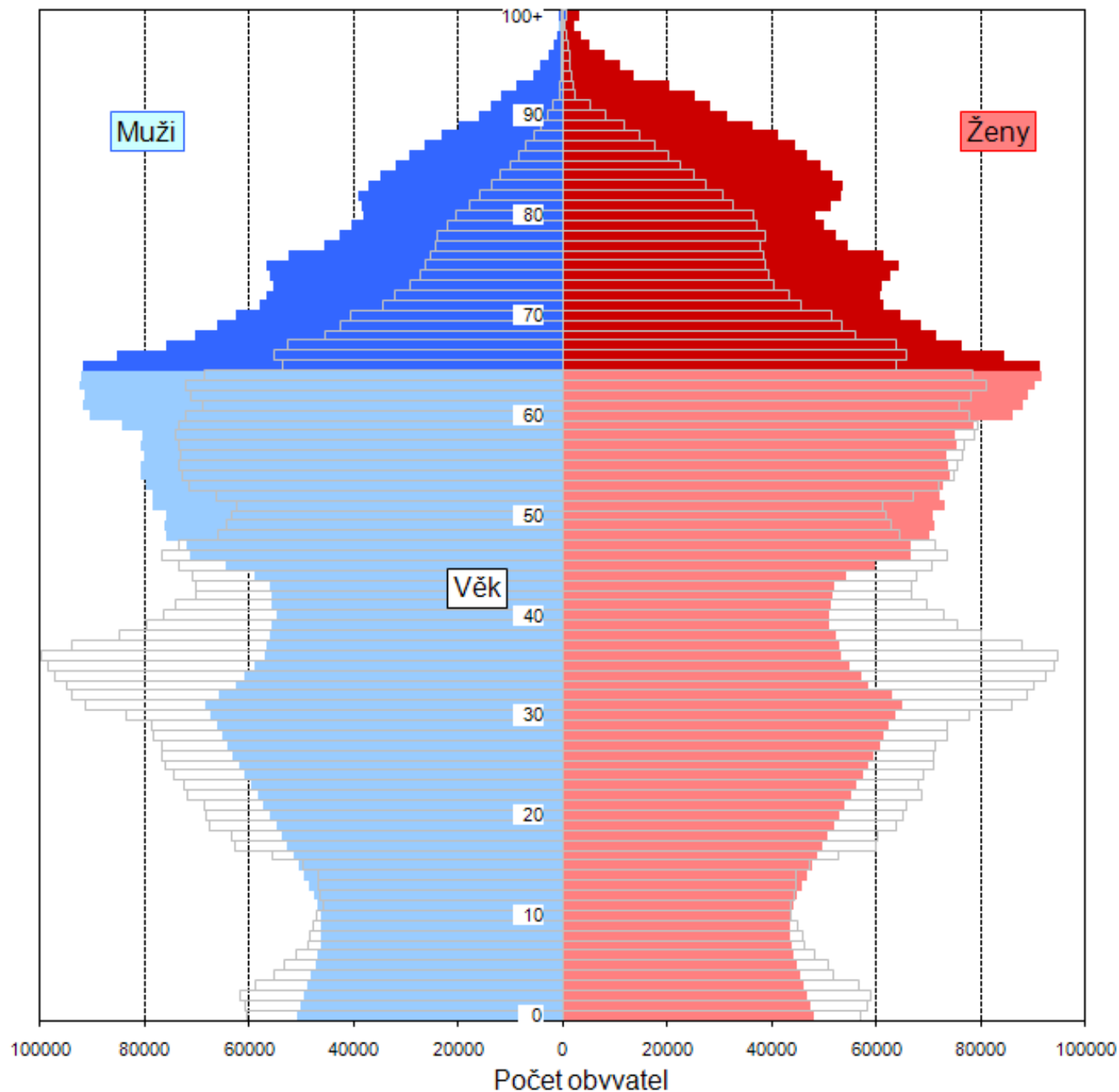
# Věkové složení obyvatelstva ČR 2030

2010 



# Věkové složení obyvatelstva ČR 2040

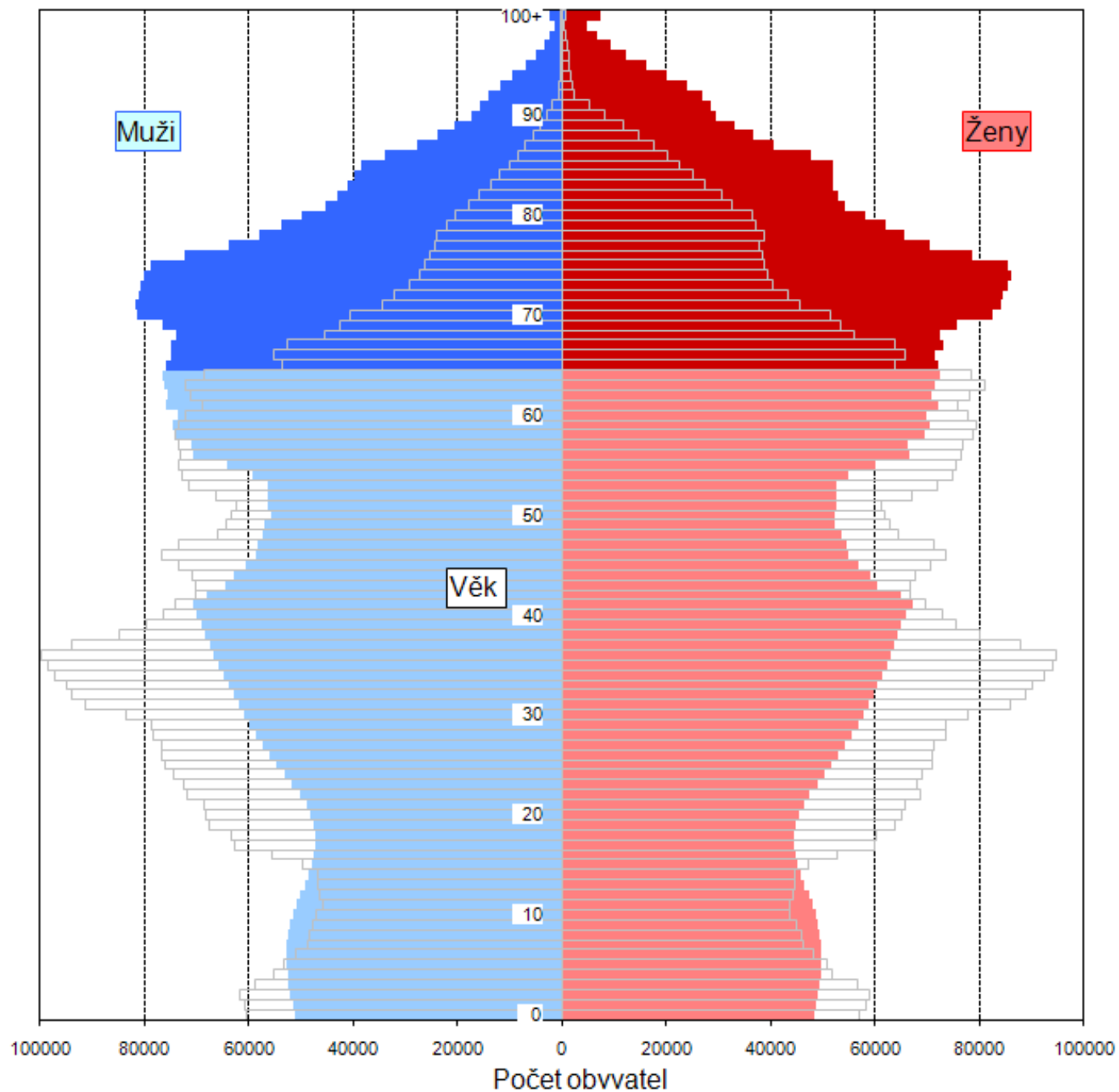
2010 





# Věkové složení obyvatelstva ČR 2050

2010 

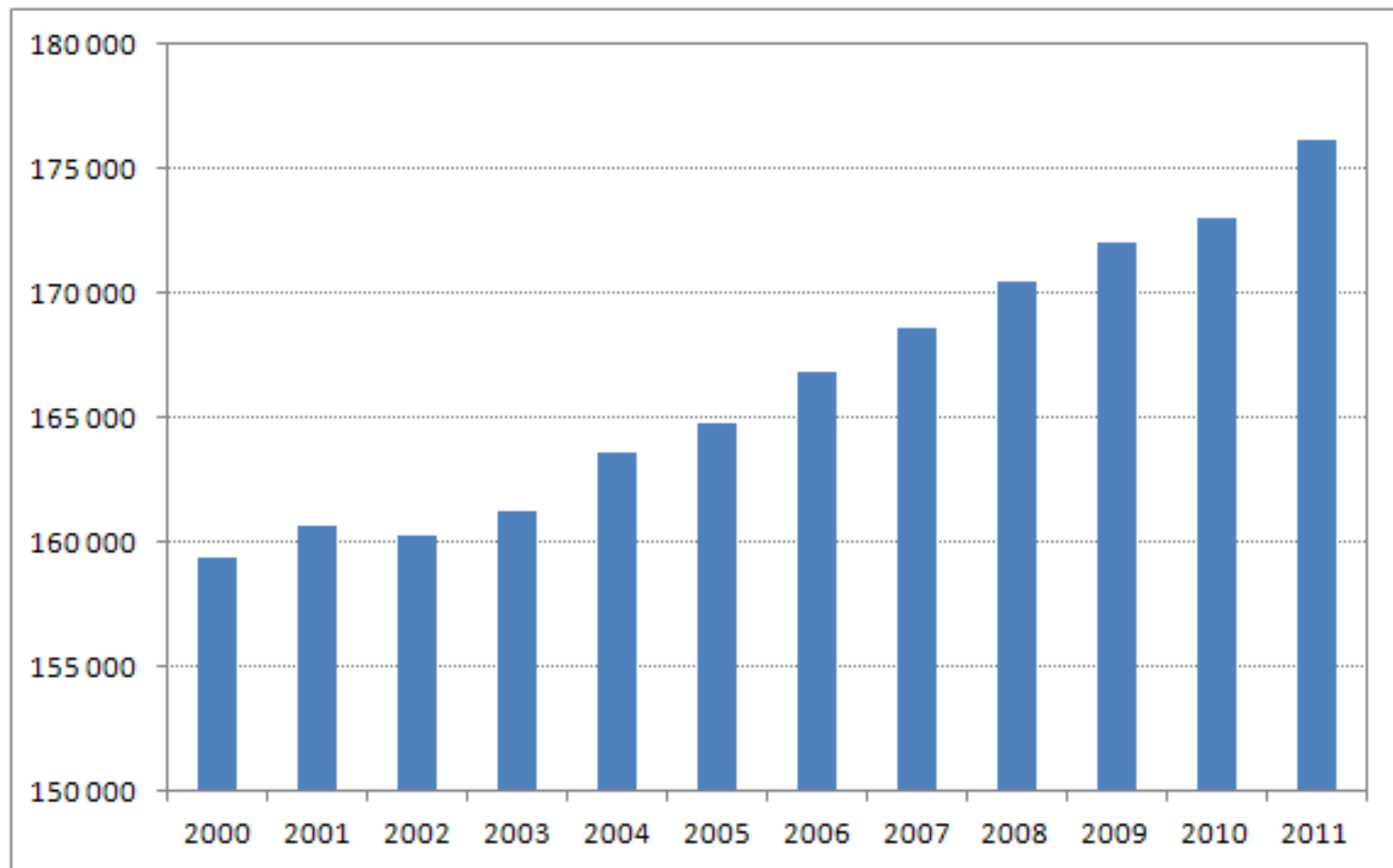


# HLAVNÍ RYSY BUDOUCÍHO VÝVOJE OBYVATELSTVA OLOMOUCKÉHO KRAJE

- Počet obyvatel kraje poklesne z 640 tisíc na 525 tisíc osob
- úbytek obyvatel přirozenou měnou bude trvalou charakteristikou populačního vývoje
- stárnutí populace - podíl dětí do 15 let se do roku 2065 sníží podle střední varianty z 14 na 12 %, podíl osob ve věku nad 65 let naopak vzroste z 15 na 36 %, zvýšení průměrného věku obyvatel – z 40 na 51 let
- vzroste ekonomická zatíženost „produktivní“ populace, současnosti připadá jedna závislá osoba na dvě nezávislé, v roce 2048 bude tento poměr vyrovnaný

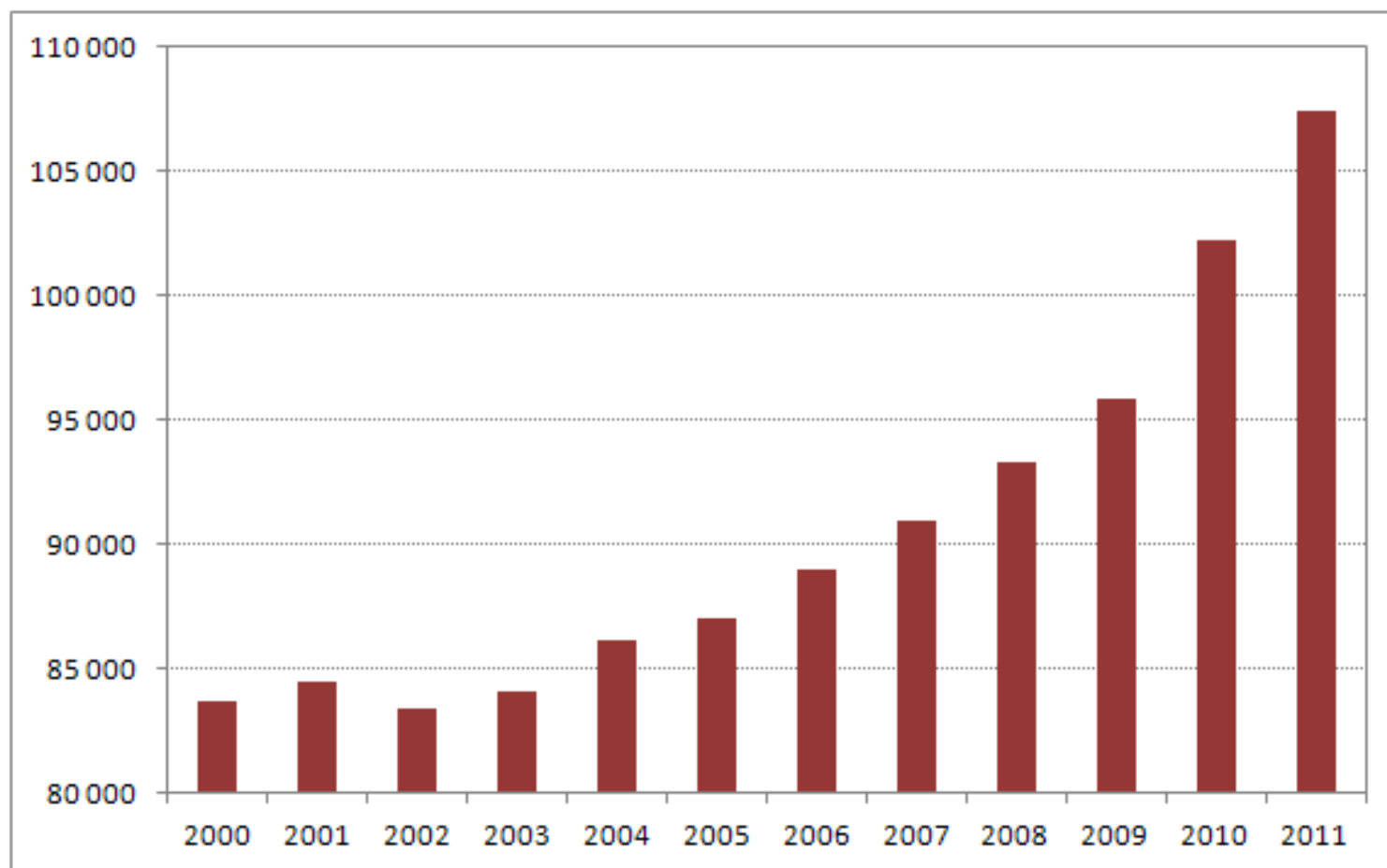
# POČTY PŘÍJEMCŮ DŮCHODŮ V OLOMOUCKÉM KRAJI

Zdroj dat: Česká správa sociálního zabezpečení



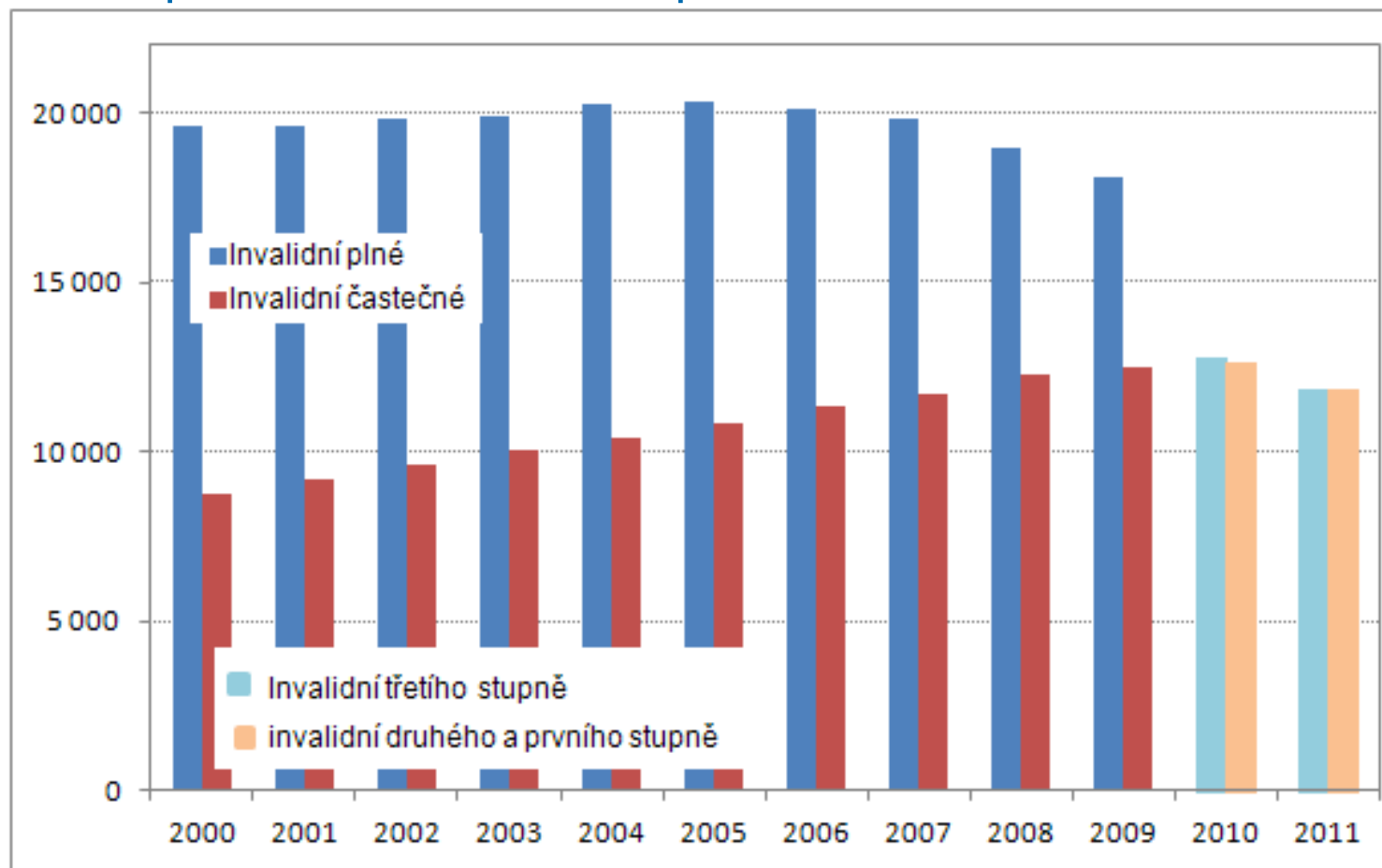
# POČTY PŘÍJEMCŮ STAROBNÍCH DŮCHODŮ V OLOMOUCKÉM KRAJI

Zdroj dat: Česká správa sociálního zabezpečení



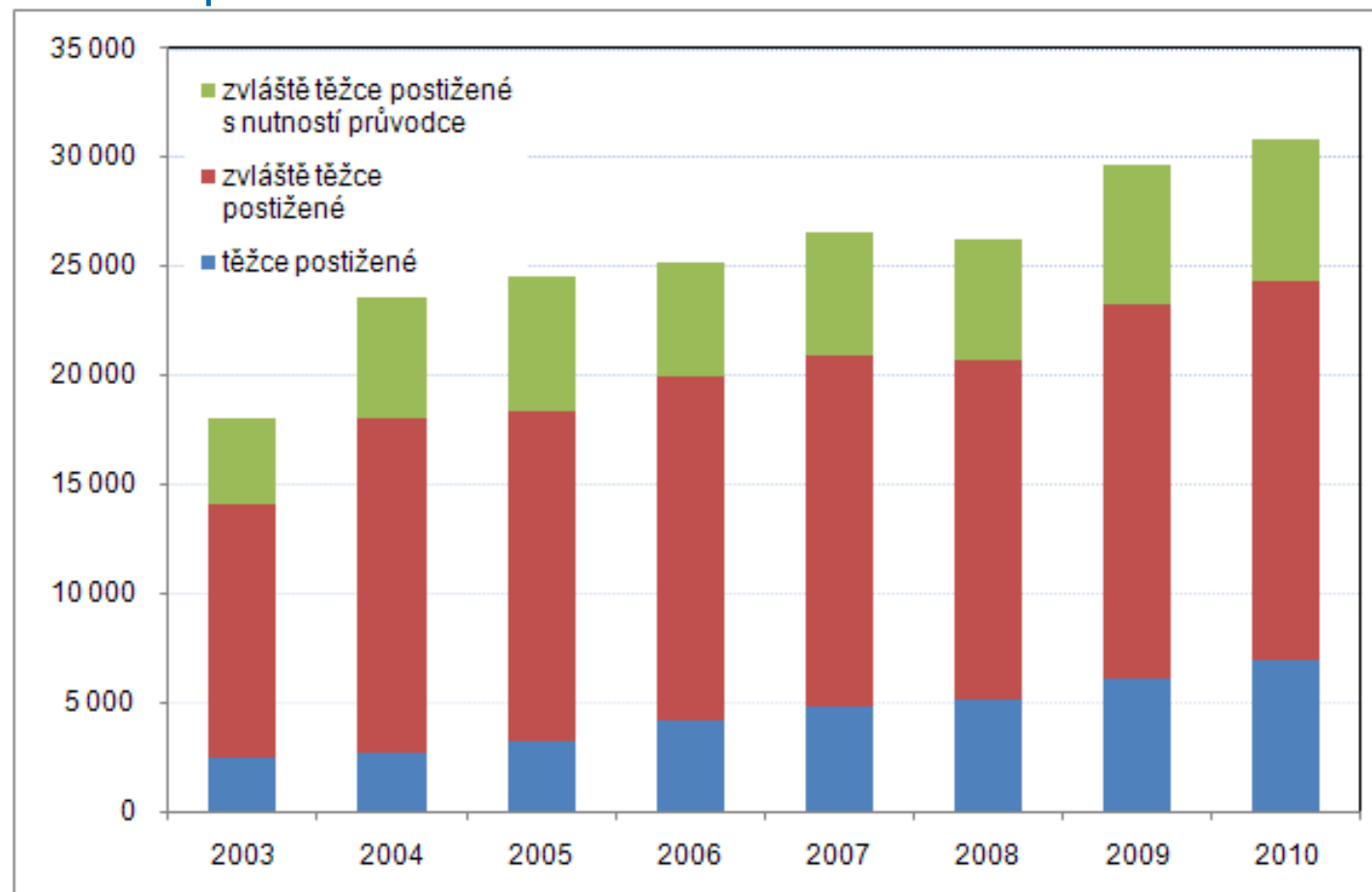
# POČTY PŘÍJEMCŮ INVALIDNÍCH DŮCHODŮ V OLOMOUCKÉM KRAJI

Zdroj dat: Česká správa sociálního zabezpečení



# POČTY DRŽITELŮ PRŮKAZŮ ZDRAVOTNĚ POSTIŽENÝCH K 31. 12. V OLOMOUCKÉM KRAJI

Zdroj dat: Ministerstvo práce a sociálních věcí ČR





**Děkuji za pozornost**

**Ing. Benešová Jarmila**

**[infoservisolom@czso.cz](mailto:infoservisolom@czso.cz)**

**585 731 516, 509, 527**