



OPERAČNÍ PROGRAM  
LIDSKÉ ZDROJE  
A ZAMĚTNANOST

PODPORUJEME  
VAŠI BUDOUCNOST  
[www.esfcr.cz](http://www.esfcr.cz)

Analýza výsledků benchmarkingového porovnávání

## § 37 – Sociální poradenství

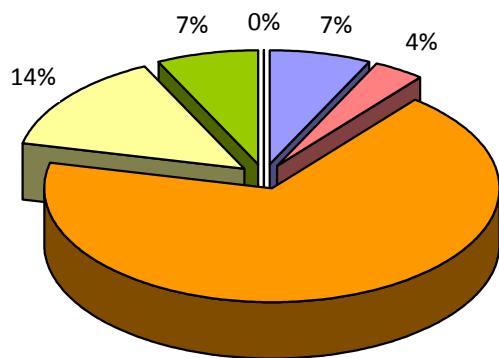
**Ing. Stanislav Kocourek**  
srpen 2011

**Vzdělávací centrum pro veřejnou správu ČR, o.p.s.**

	ID	Název/období	Rok 2009	Rok 2010	Právní forma Rok 2009	Právní forma Rok 2010
1	81				1	1
2	85				1	1
3	86				1	1
4	93				1	1
5	94				1	1
6	97				1	1
7	105		1		NA	1
8	113				1	1
9	116				1	1
10	126		1		NA	1
11	130				1	1
12	139				1	1
13	141				1	1
14	148				1	1
15	161				1	1
16	169				1	1
17	182				1	1
18	183				1	1
19	184				1	1
20	59				2	2
21	61				2	2
22	63				2	2
23	101				2	2
24	109				3	3
25	142				3	3
26	110				4	4
27	136				4	4
28	120				13	13
29	3		1	1		
30	118		1	1		
31	128		1	1		
32	140		1	1		
33	144		1	1		
34	175		1	1		
35	176		1	1		
36	177		1	1		
		<b>Nevyplněno</b>	<b>10</b>	<b>8</b>		

Typ právnické osoby		Rok 2009	Rok 2010
1	Občanské sdružení	16	19
2	Evidovaná (církvní) právnická osoba	4	4
3	Obecně prospěšná společnost	2	2
4	Příspěvková organizace zřízená krajem	2	2
5	Příspěvková organizace zřízená obcí (s pověřením I. stupně)	0	0
6	Příspěvková organizace zřízená obcí s pověřeným obecním úřadem (s pověřením II. stupně)	0	0
7	Příspěvková organizace zřízená obcí s rozšířenou působností (s pověřením III. stupně)	0	0
8	Organizační jednotka státu	0	0
9	Fyzická osoba	0	0
10	Obchodní společnost	0	0
11	Přímo obec s pověřením I. stupně (nebo její organizační složka)	0	0
12	Přímo obec s pověřením II. stupně (nebo její organizační složka)	0	0
13	Přímo obec s pověřením III. stupně (nebo její organizační složka)	1	1
14	Přímo kraj (nebo jeho organizační složka)	0	0
15	Jiná	0	0
	<b>Celkem</b>	<b>25</b>	<b>28</b>
	Kraj	2	2
	Obce	1	1
	Občanské sdružení	16	19
	Evidovaná (církvní) právnická osoba	4	4
	Obecně prospěšná společnost	2	2
	Ostatní - stát, privátní sektor, jiná forma	0	0

### Poskytovatelé dle typu zřizovatele - rok 2010



Kraj

Občanské sdružení

Obecně prospěšná společnost

68%

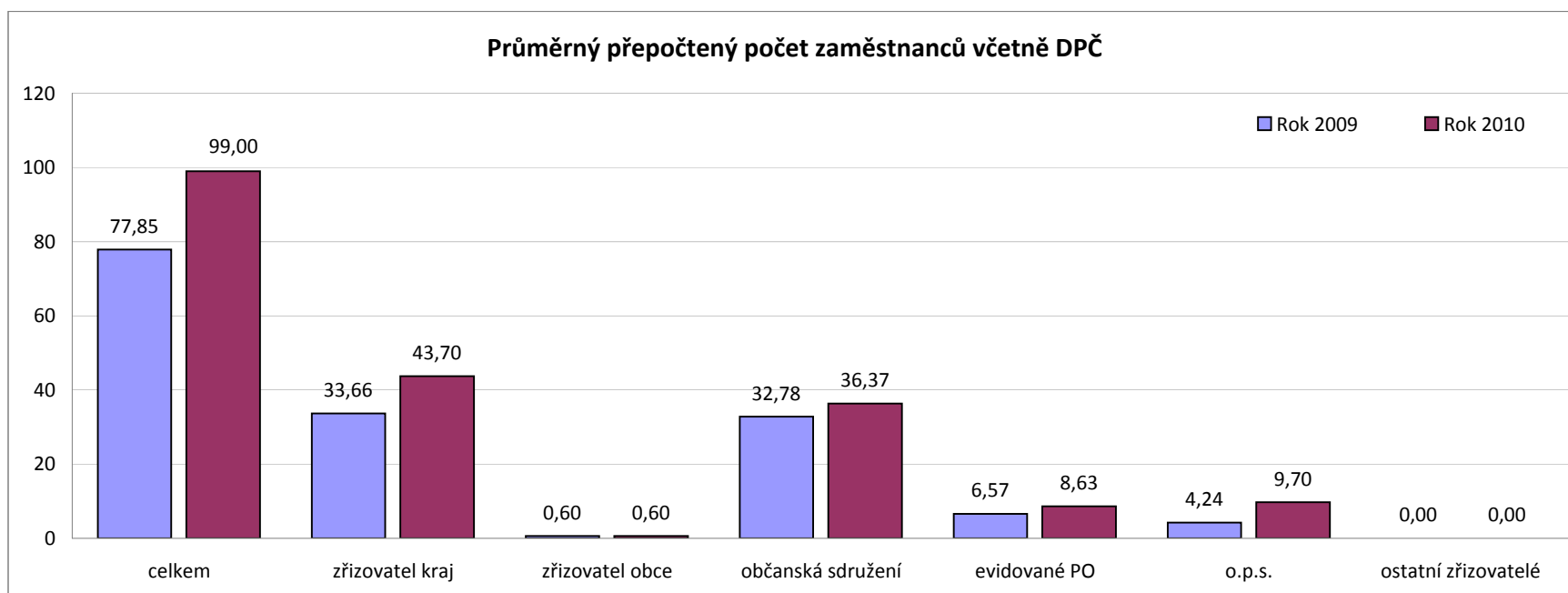
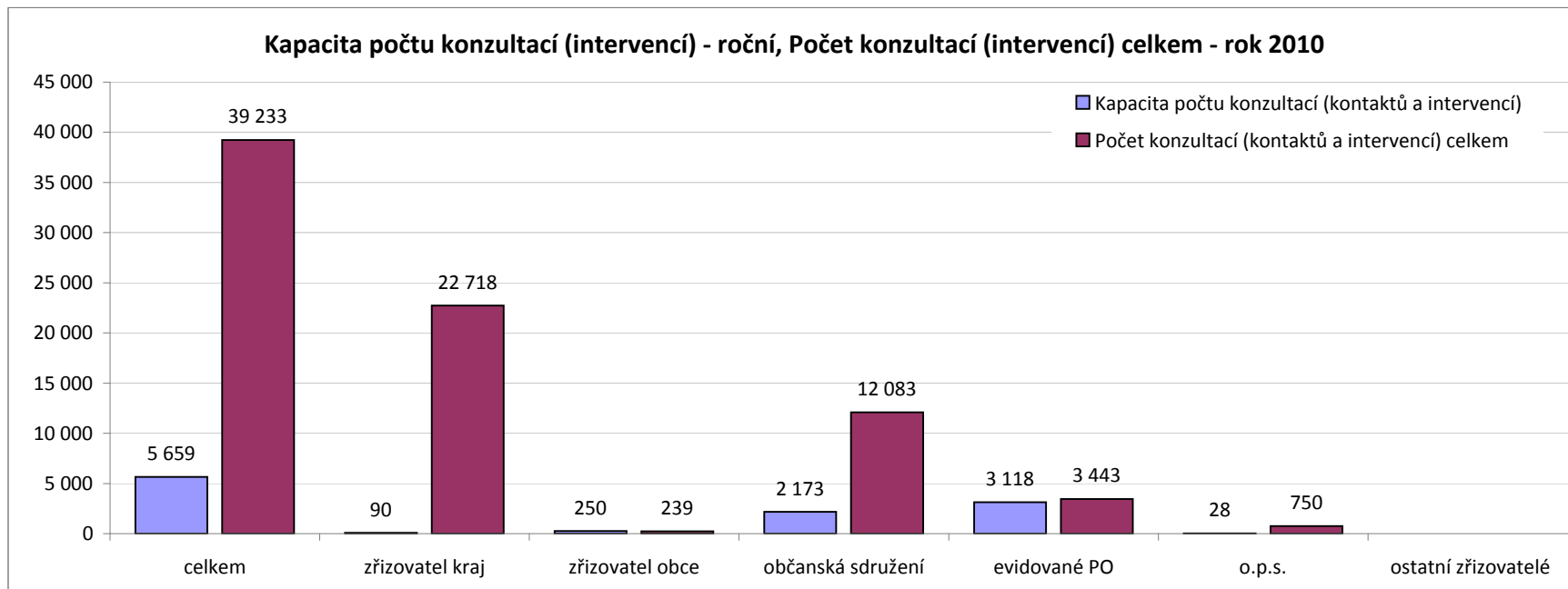
Obce

Evidovaná (církevní) právnická osoba

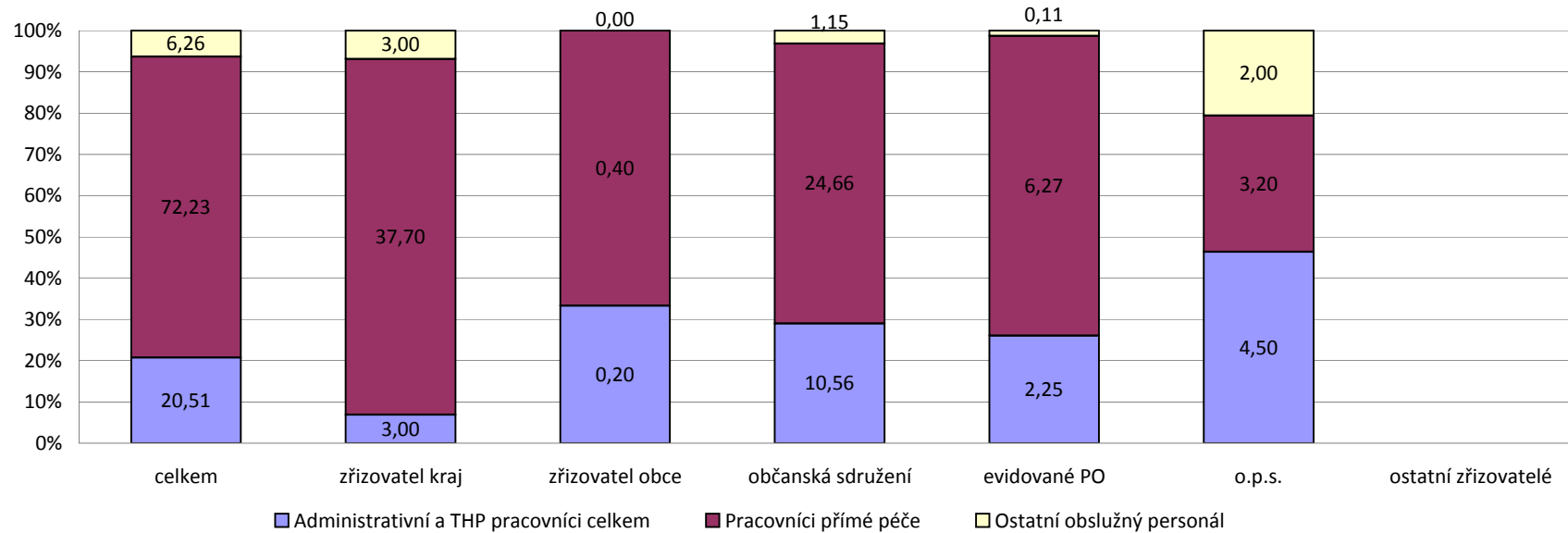
Ostatní - stát, privátní sektor, jiná forma

Údaj/období (peněžní jednotka - celé Kč)	Rok 2009 celkem	Rok 2009 zřizovatel kraj	Rok 2009 zřizovatel obce	Rok 2009 občanská sdružení	Rok 2009 evidované PO	Rok 2009 o.p.s.	Rok 2009 ostatní zřizovatelé
Kapacita počtu konzultací (kontaktů a intervencí)	11 623	48	250	5 232	3 673	2 420	
Počet případů (zakázek) služby celkem	10 825	1 484	227	7 261	1 036	817	
Počet uživatelů služby (fyzických osob) celkem	6 200	153	53	3 850	1 420	724	
Počet konzultací (kontaktů a intervencí) celkem	23 251	11 361	227	9 055	1 933	675	
<b>Průměrný přepočtený počet zaměstnanců včetně DPČ</b>	77,85	33,66	0,60	32,78	6,57	4,24	0,00
Administrativní a THP pracovníci celkem	13,32	2,63	0,20	7,73	1,39	1,37	
Pracovníci přímé péče	58,37	29,48	0,40	20,89	5,02	2,58	
Pracovníci sociální péče celkem – součet pracovníků dle § 109 a § 116 písm. a), b), c), d) zákona č. 108/2006 Sb.	46,45	18,00	0,40	20,45	5,02	2,58	
Zdravotničtí pracovníci celkem	0,00	0,00	0,00	0,00	0,00	0,00	
Pedagogičtí pracovníci celkem	0,00	0,00	0,00	0,00	0,00	0,00	
Další odborní pracovníci, kteří přímo poskytují sociální služby dle § 115, odst. 1, písm. e)	11,92	11,48	0,00	0,44	0,00	0,00	
Ostatní obslužný personál	6,16	1,55	0,00	4,16	0,16	0,29	

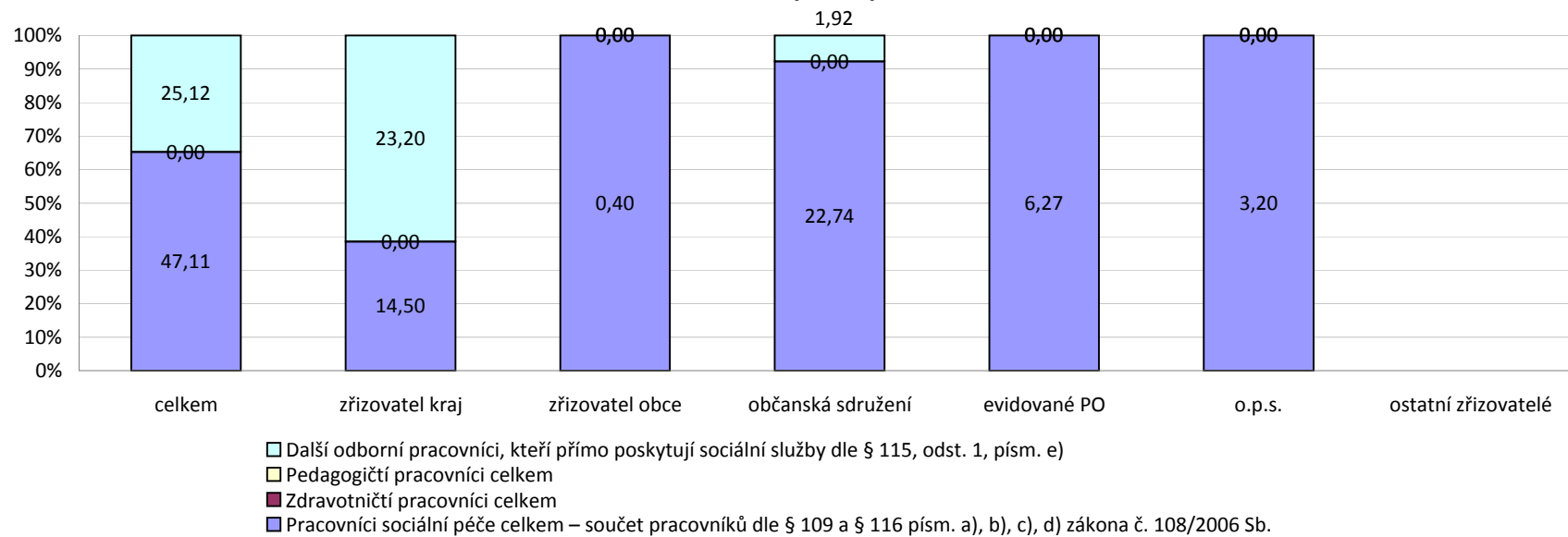
Údaj/období (peněžní jednotka - celé Kč)	Rok 2010 celkem	Rok 2010 zřizovatel kraj	Rok 2010 zřizovatel obce	Rok 2010 občanská sdružení	Rok 2010 evidované PO	Rok 2010 o.p.s.	Rok 2010 ostatní zřizovatelé
Kapacita počtu konzultací (intervencí) - roční	5 659	90	250	2 173	3 118	28	
Počet případů (zakázek) služby celkem	16 519	3 666	239	9 057	1 848	1 709	
Počet uživatelů služby (fyzických osob) celkem	6 225	0	62	4 178	1 153	832	
Počet konzultací (intervencí) celkem	39 233	22 718	239	12 083	3 443	750	
<b>Průměrný přepočtený počet zaměstnanců včetně DPČ</b>	99,00	43,70	0,60	36,37	8,63	9,70	0,00
Administrativní a THP pracovníci celkem	20,51	3,00	0,20	10,56	2,25	4,50	
Pracovníci přímé péče	72,23	37,70	0,40	24,66	6,27	3,20	
Pracovníci sociální péče celkem – součet pracovníků dle § 109 a § 116 písm. a), b), c), d) zákona č. 108/2006 Sb.	47,11	14,50	0,40	22,74	6,27	3,20	
Zdravotničtí pracovníci celkem	0,00	0,00	0,00	0,00	0,00	0,00	
Pedagogičtí pracovníci celkem	0,00	0,00	0,00	0,00	0,00	0,00	
Další odborní pracovníci, kteří přímo poskytují sociální služby dle § 115, odst. 1, písm. e)	25,12	23,20	0,00	1,92	0,00	0,00	
Ostatní obslužný personál	6,26	3,00	0,00	1,15	0,11	2,00	



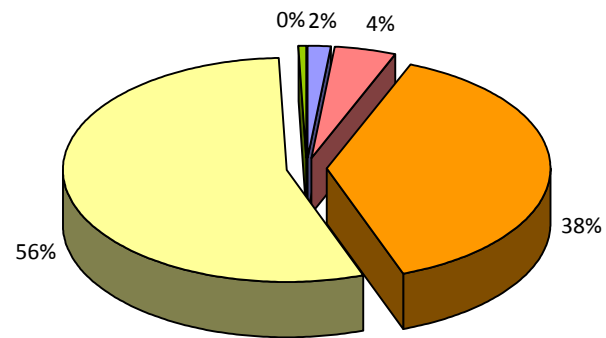
**Základní struktura zaměstnanců - rok 2010**



**Struktura zaměstnanců přímé péče - rok 2010**

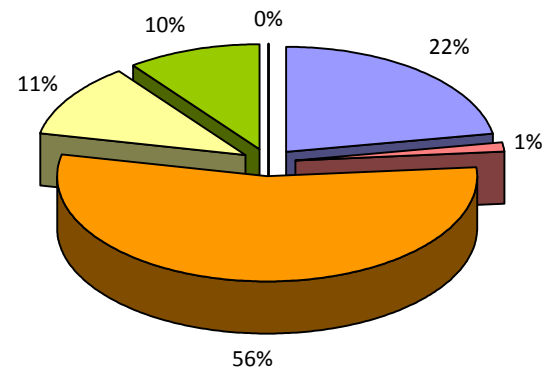


**% struktura kapacit - rok 2010**



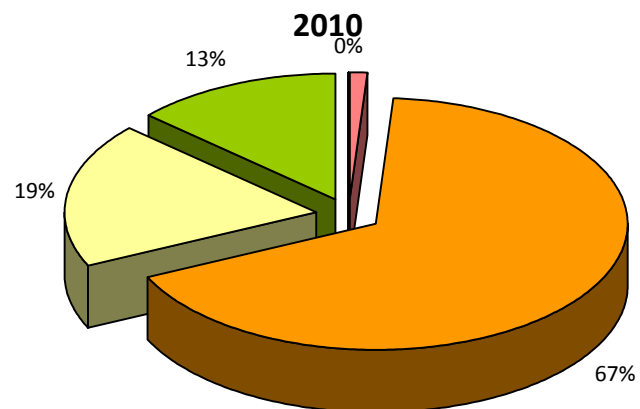
■ zřizovatel kraj ■ zřizovatel obce ■ občanská sdružení ■ evidované PO ■ o.p.s. ■ ostatní zřizovatelé

**% struktura případů (zakázek) služby celkem - rok 2010**



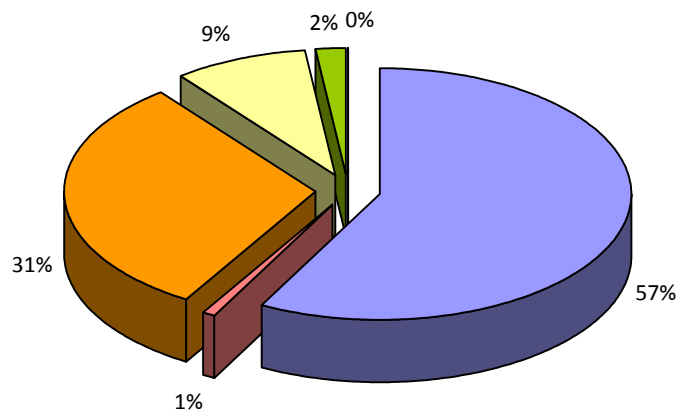
■ zřizovatel kraj ■ zřizovatel obce ■ občanská sdružení ■ evidované PO ■ o.p.s. ■ ostatní zřizovatelé

### % struktura uživatelů služby (fyzických osob) celkem - rok



■ zřizovatel kraj ■ zřizovatel obce ■ občanská sdružení ■ evidované PO ■ o.p.s. ■ ostatní zřizovatelé

### % struktura konzultací (intervencí) celkem - rok 2010



■ zřizovatel kraj ■ zřizovatel obce ■ občanská sdružení ■ evidované PO ■ o.p.s. ■ ostatní zřizovatelé





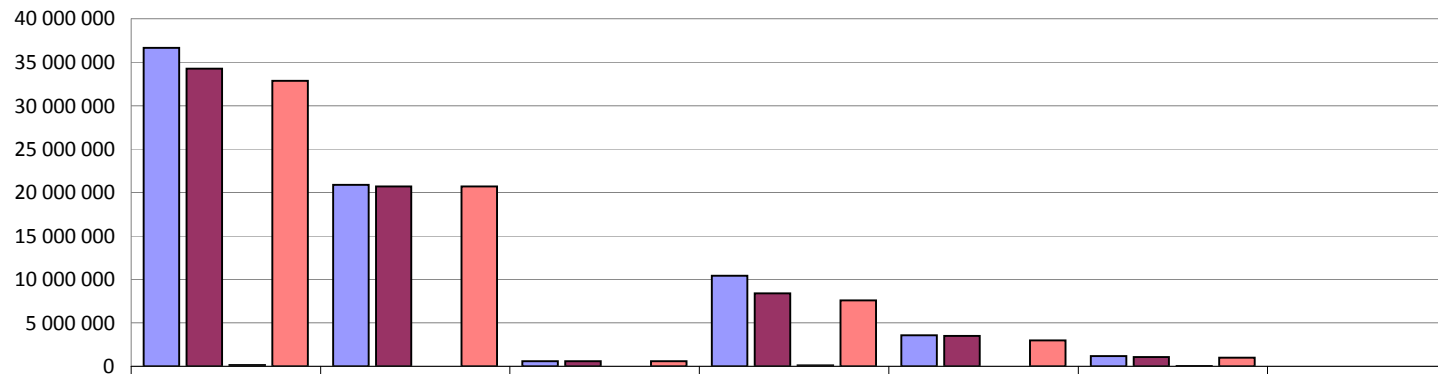
Údaj/období (peněžní jednotka - celé Kč)	Rok 2009 celkem	Rok 2009 zřizovatel kraj	Rok 2009 zřizovatel obce	Rok 2009 občanská sdružení	Rok 2009 evidované PO	Rok 2009 o.p.s.	Rok 2009 ostatní zřizovatelé
Provozní náklady celkem	22 313 377	11 155 515	524 906	7 177 446	2 132 016	1 323 494	
Výnosy celkem	22 700 592	13 014 788	524 906	5 741 945	2 091 893	1 327 060	0
Předepsané úhrady uživatelů služby	93 112	0	0	46 677	0	46 435	0
Provozní dotace a granty celkem	21 986 344	12 986 442	524 906	5 457 363	1 860 282	1 157 351	0
Příspěvky zřizovatele - obec I. typu	0	0	0	0	0	0	
Příspěvky zřizovatele - obec II. typu	0	0	0	0	0	0	
Příspěvky zřizovatele - obec III. typu	524 906	0	524 906	0	0	0	
Příspěvky zřizovatele - kraj	3 205 951	3 105 951	0	0	100 000	0	
Příspěvky zřizovatele - jiný zřizovatel	37 238	0	0	0	37 238	0	
Dotace z úřadu práce	483 519	0	0	396 412	0	87 107	
Dotace, granty z fondů EU, EHP	697 044	0	0	0	697 044	0	
Dotace a granty z veřejných rozpočtů - mimo zdroje EU - obec I. typu	95 000	0	0	95 000	0	0	
Dotace a granty z veřejných rozpočtů - mimo zdroje EU - obec II. typu	0	0	0	0	0	0	
Dotace a granty z veřejných rozpočtů - mimo zdroje EU - obec III. typu	547 771	0	0	82 528	198 000	267 243	
Dotace a granty z veřejných rozpočtů - mimo zdroje EU - kraj	233 529	0	0	233 529	0	0	
Dotace a granty z veřejných rozpočtů - mimo zdroje EU - státní rozpočet, ministerstva	16 161 386	9 880 491	0	4 649 894	828 000	803 001	
Investiční dotace celkem	0	0	0	0	0	0	
<b>Obce I. typu celkem - příspěvky, dotace, granty</b>	95 000	0	0	95 000	0	0	0
<b>Obce II. typu celkem - příspěvky, dotace, granty</b>	0	0	0	0	0	0	0
<b>Obce III. typu celkem - příspěvky, dotace, granty</b>	1 072 677	0	524 906	82 528	198 000	267 243	0
<b>Obce celkem - příspěvky, dotace, granty</b>	1 167 677	0	524 906	177 528	198 000	267 243	0
<b>Kraj celkem - příspěvky, dotace, granty</b>	3 439 480	3 105 951	0	233 529	100 000	0	0
<b>Státní rozpočet celkem - příspěvky, dotace, granty</b>	16 644 905	9 880 491	0	5 046 306	828 000	890 108	0
<b>z toho MPSV</b>	16 365 732	9 880 491	0	4 854 240	828 000	803 001	0
<b>EU a ostatní celkem - příspěvky, dotace, granty</b>	734 282	0	0	0	734 282	0	0
% podíl příspěvku zřizovatele na provozních nákladech celkem	19,05	27,84	100,00	0,00	1,75	0,00	#DIV/0!
% podíl úhrad uživatelů na provozních nákladech celkem	0,42	0,00	0,00	0,65	0,00	3,51	#DIV/0!
% podíl dotace z MPSV na provozních nákladech celkem	73,34	88,57	0,00	67,63	38,84	60,67	#DIV/0!

Údaj/období (peněžní jednotka - celé Kč)	Rok 2009 celkem	Rok 2009 zřizovatel kraj	Rok 2009 zřizovatel obce	Rok 2009 občanská sdružení	Rok 2009 evidované PO	Rok 2009 o.p.s.	Rok 2009 ostatní zřizovatelé
Tržby z prodeje služeb	208 452	0	0	64 759	12 892	130 801	
Úhrady uživatelů celkem (602)	93 112	0	0	46 677	0	46 435	
Příjmy od zdravotních pojišťoven (602)	18 082	0	0	18 082	0	0	
Tržby z prodeje služeb ostatní (602)	97 258	0	0	0	12 892	84 366	
Zúčtování fondů	1 400	0	0	0	1 400	0	
Jiné ostatní výnosy	87 467	20 891	0	0	27 668	38 908	
Přijaté příspěvky	364 802	0	0	219 823	144 979	0	
Další výnosy výše neuvedené	52 127	7 455	0	0	44 672	0	
Provozní dotace celkem	21 986 344	12 986 442	524 906	5 457 363	1 860 282	1 157 351	0
<b>z toho MPSV</b>	16 365 732	9 880 491	0	4 854 240	828 000	803 001	

Údaj/období (peněžní jednotka - celé Kč)	Rok 2010 celkem	Rok 2010 zřizovatel kraj	Rok 2010 zřizovatel obce	Rok 2010 občanská sdružení	Rok 2010 evidované PO	Rok 2010 o.p.s.	Rok 2010 ostatní zřizovatelé
Provozní náklady celkem	36 658 195	20 871 774	586 758	10 441 750	3 568 037	1 189 875	
Výnosy celkem	34 268 822	20 711 918	586 758	8 410 075	3 488 181	1 071 889	0
Předepsané úhrady uživatelů služby	157 514	0	0	112 324	0	45 190	0
Provozní dotace a granty celkem	32 846 201	20 686 918	586 758	7 600 907	2 966 904	1 004 714	0
Příspěvky zřizovatele - obec I. typu	0	0	0	0	0	0	
Příspěvky zřizovatele - obec II. typu	0	0	0	0	0	0	
Příspěvky zřizovatele - obec III. typu	586 758	0	586 758	0	0	0	
Příspěvky zřizovatele - kraj	6 672 918	6 622 918	0	0	50 000	0	
Příspěvky zřizovatele - jiný zřizovatel	70 500	0	0	0	70 500	0	
Dotace z úřadu práce	574 260	0	0	574 260	0	0	
Dotace, granty z fondů EU, EHP	2 461 404	0	0	500 000	1 961 404	0	
Dotace a granty z veřejných rozpočtů - mimo zdroje EU - obec I. typu	189 748	0	0	189 748	0	0	
Dotace a granty z veřejných rozpočtů - mimo zdroje EU - obec II. typu	0	0	0	0	0	0	
Dotace a granty z veřejných rozpočtů - mimo zdroje EU - obec III. typu	785 854	0	0	476 140	75 000	234 714	
Dotace a granty z veřejných rozpočtů - mimo zdroje EU - kraj	793 500	0	0	743 500	50 000	0	
Dotace a granty z veřejných rozpočtů - mimo zdroje EU - státní rozpočet, ministerstva	20 711 259	14 064 000	0	5 117 259	760 000	770 000	
Investiční dotace celkem	51 227	0	0	51 227	0	0	
<b>Obce I. typu celkem - příspěvky, dotace, granty</b>	189 748	0	0	189 748	0	0	0
<b>Obce II. typu celkem - příspěvky, dotace, granty</b>	0	0	0	0	0	0	0
<b>Obce III. typu celkem - příspěvky, dotace, granty</b>	1 372 612	0	586 758	476 140	75 000	234 714	0
<b>Obce celkem - příspěvky, dotace, granty</b>	1 562 360	0	586 758	665 888	234 714	234 714	0
<b>Kraj celkem - příspěvky, dotace, granty</b>	7 466 418	6 622 918	0	743 500	100 000	0	0
<b>Státní rozpočet celkem - příspěvky, dotace, granty</b>	21 285 519	14 064 000	0	5 691 519	760 000	770 000	0
<b>z toho MPSV</b>	<b>21 564 000</b>	<b>14 064 000</b>	<b>0</b>	<b>5 970 000</b>	<b>760 000</b>	<b>770 000</b>	<b>0</b>
<b>EU a ostatní celkem - příspěvky, dotace, granty</b>	<b>2 531 904</b>	<b>0</b>	<b>0</b>	<b>500 000</b>	<b>2 031 904</b>	<b>0</b>	<b>0</b>
% podíl příspěvku zřizovatele na provozních nákladech celkem	21,56	31,73	100,00	0,00	1,98	0,00	#DIV/0!
% podíl úhrad uživatelů na provozních nákladech celkem	0,43	0,00	0,00	1,08	0,00	3,80	#DIV/0!
% podíl dotace z MPSV na provozních nákladech celkem	58,82	67,38	0,00	57,17	21,30	64,71	#DIV/0!

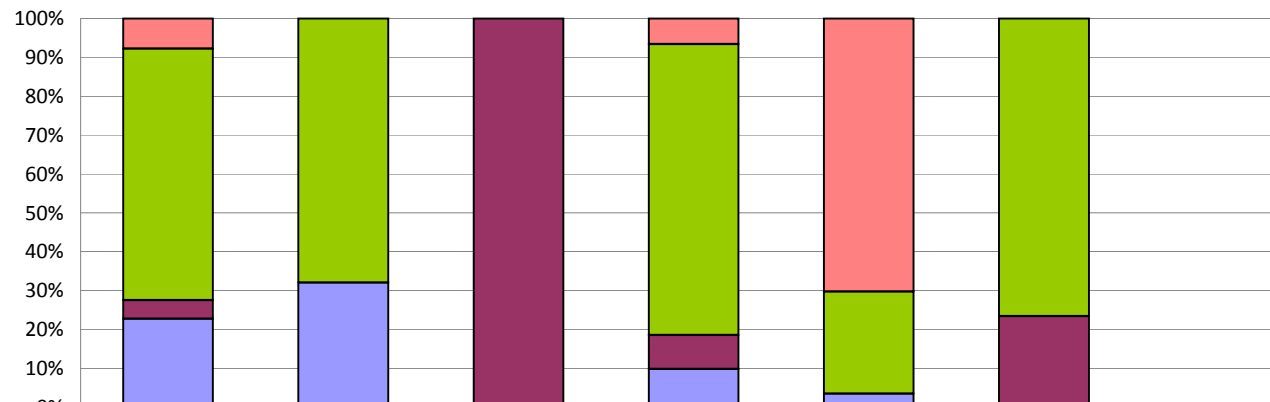
Údaj/období (peněžní jednotka - celé Kč)	Rok 2010 celkem	Rok 2010 zřizovatel kraj	Rok 2010 zřizovatel obce	Rok 2010 občanská sdružení	Rok 2010 evidované PO	Rok 2010 o.p.s.	Rok 2010 ostatní zřizovatelé
Tržby z prodeje služeb	257 849	0	0	123 994	88 665	45 190	
Úhrady uživatelů celkem (602)	157 514	0	0	112 324	0	45 190	
Příjmy od zdravotních pojišťoven (602)	0	0	0	0	0	0	
Tržby z prodeje služeb ostatní (602)	100 335	0	0	11 670	88 665	0	
Zúčtování fondů	530 000	6 000	0	480 000	44 000	0	
Jiné ostatní výnosy	83 630	19 000	0	15 458	27 187	21 985	
Přijaté příspěvky	543 170	0	0	182 830	360 340	0	
Další výnosy výše neuvedené	7 972	0	0	6 887	1 085	0	
Provozní dotace celkem	32 846 201	20 686 918	586 758	7 600 907	2 966 904	1 004 714	0
<b>z toho MPSV</b>	<b>21 564 000</b>	<b>14 064 000</b>	<b>0</b>	<b>5 970 000</b>	<b>760 000</b>	<b>770 000</b>	

### Náklady, výnosy, úhrady a provozní dotace - rok 2010



	celkem	zřizovatel kraj	zřizovatel obce	občanská sdružení	evidované PO	o.p.s.	ostatní zřizovatelé
Provozní náklady celkem	36 658 195	20 871 774	586 758	10 441 750	3 568 037	1 189 875	
Výnosy celkem	34 268 822	20 711 918	586 758	8 410 075	3 488 181	1 071 889	0
Předepsané úhrady uživatelů služby	157 514	0	0	112 324	0	45 190	0
Provozní dotace a granty celkem	32 846 201	20 686 918	586 758	7 600 907	2 966 904	1 004 714	0

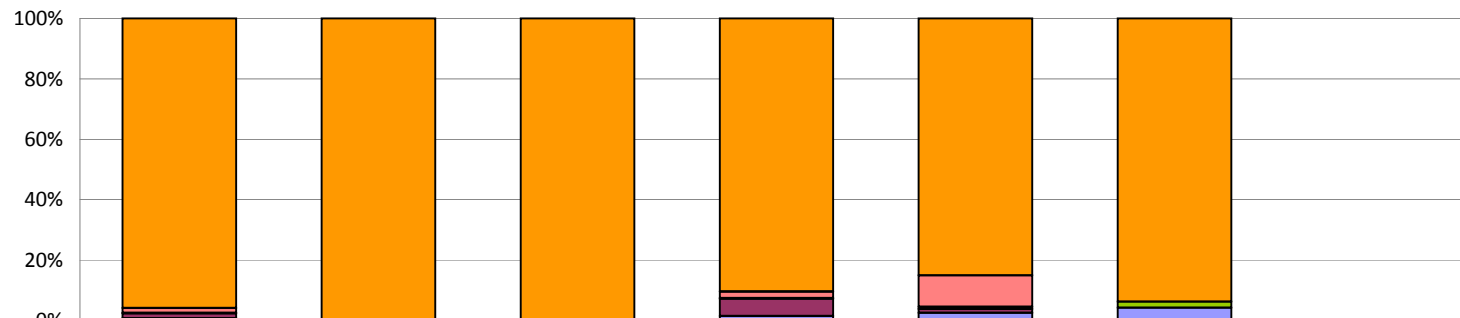
### Příspěvky, dotace a granty v % - rok 2010



	celkem	zřizovatel kraj	zřizovatel obce	občanská sdružení	evidované PO	o.p.s.	ostatní zřizovatelé
EU a ostatní celkem - příspěvky, dotace, granty	2 531 904	0	0	500 000	2 031 904	0	0
Státní rozpočet celkem - příspěvky, dotace, granty	21 285 519	14 064 000	0	5 691 519	760 000	770 000	0
Obce celkem - příspěvky, dotace, granty	1 562 360	0	586 758	665 888		234 714	0
Kraj celkem - příspěvky, dotace, granty	7 466 418	6 622 918	0	743 500	100 000	0	0

■ Kraj celkem - příspěvky, dotace, granty	7 466 418	6 622 918	0	743 500	100 000	0	0
---	-----------	-----------	---	---------	---------	---	---

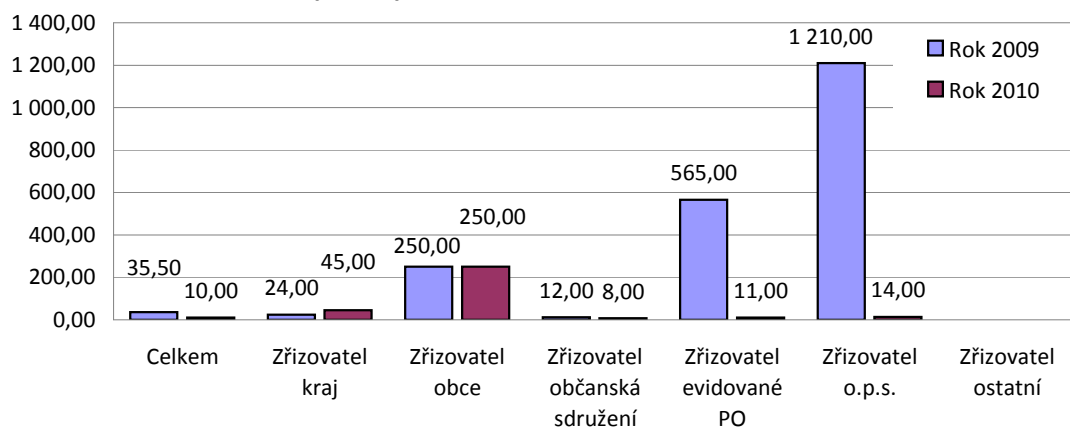
**Struktura výnosů v % - rok 2010**



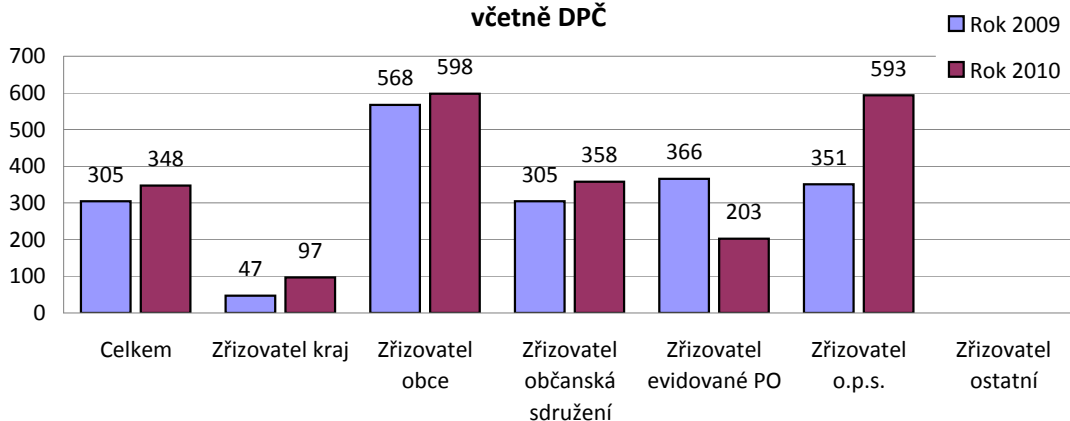
	celkem	zřizovatel kraj	zřizovatel obce	občanská sdružení	evidované PO	o.p.s.	ostatní zřizovatelé
■ Provozní dotace celkem	32 846 201	20 686 918	586 758	7 600 907	2 966 904	1 004 714	0
■ Další výnosy výše neuvedené	7 972	0	0	6 887	1 085	0	
■ Přijaté příspěvky	543 170	0	0	182 830	360 340	0	
■ Jiné ostatní výnosy	83 630	19 000	0	15 458	27 187	21 985	
■ Zúčtování fondů	530 000	6 000	0	480 000	44 000	0	
■ Tržby z prodeje služeb	257 849	0	0	123 994	88 665	45 190	

Ukazatel/období - Hodnoty mediánu	Rok 2009	Rok 2010
<b>37.2.1 Kapacita počtu konzultací (kontaktů a intervencí)</b>		
Celkem	35,50	10,00
Zřizovatel kraj	24,00	45,00
Zřizovatel obce	250,00	250,00
Zřizovatel občanská sdružení	12,00	8,00
Zřizovatel evidované PO	565,00	11,00
Zřizovatel o.p.s.	1 210,00	14,00
Zřizovatel ostatní		
<b>37.3 Počet případů (zakázek) služby celkem na pracovníka přímé péče včetně DPČ</b>		
Celkem	305,00	347,50
Zřizovatel kraj	46,96	97,24
Zřizovatel obce	567,50	597,50
Zřizovatel občanská sdružení	305,00	358,00
Zřizovatel evidované PO	366,00	202,63
Zřizovatel o.p.s.	351,02	593,08
Zřizovatel ostatní		
<b>37.4 Počet konzultací (kontaktů a intervencí) na pracovníka přímé péče včetně DPČ</b>		
Celkem	395,00	555,97
Zřizovatel kraj	278,00	602,60
Zřizovatel obce	567,50	597,50
Zřizovatel občanská sdružení	407,00	777,23
Zřizovatel evidované PO	324,34	502,89
Zřizovatel o.p.s.	235,37	268,50
Zřizovatel ostatní		
<b>37.10.1 Provozní náklady celkem v Kč na jednu konzultaci (kontakt a intervenci)</b>		
Celkem	1 024,70	918,73
Zřizovatel kraj	1 884,91	918,73
Zřizovatel obce	2 312,36	2 455,05
Zřizovatel občanská sdružení	604,14	618,28
Zřizovatel evidované PO	1 213,68	1 036,41
Zřizovatel o.p.s.	4 744,61	1 740,60
Zřizovatel ostatní		
<b>37.10.4.1 Výnosy celkem v Kč na jednu konzultaci (kontakt a intervenci)</b>		
Celkem	1 105,93	721,82
Zřizovatel kraj	1 968,19	911,70
Zřizovatel obce	2 312,36	2 455,05
Zřizovatel občanská sdružení	784,31	552,41
Zřizovatel evidované PO	1 204,20	949,97
Zřizovatel o.p.s.	4 766,89	1 536,97
Zřizovatel ostatní		
<b>37.10.4 Výnosy celkem v Kč na jednoho uživatele služby</b>		
Celkem	2 544,21	2 320,39
Zřizovatel kraj	3 631,44	
Zřizovatel obce	9 903,89	9 463,84
Zřizovatel občanská sdružení	1 588,24	1 515,40
Zřizovatel evidované PO	2 171,61	5 018,47
Zřizovatel o.p.s.	3 342,47	2 766,72
Zřizovatel ostatní		
<b>37.10.2 Osobní náklady bez OON na DPP v Kč na jednoho zaměstnance (průměrný přepočtený počet včetně DPČ)</b>		
Celkem	230 237,56	276 842,76
Zřizovatel kraj	286 312,05	393 753,36
Zřizovatel obce	769 231,67	846 233,33
Zřizovatel občanská sdružení	221 197,41	254 763,23
Zřizovatel evidované PO	230 237,56	292 390,00
Zřizovatel o.p.s.	265 656,57	164 494,58
Zřizovatel ostatní		

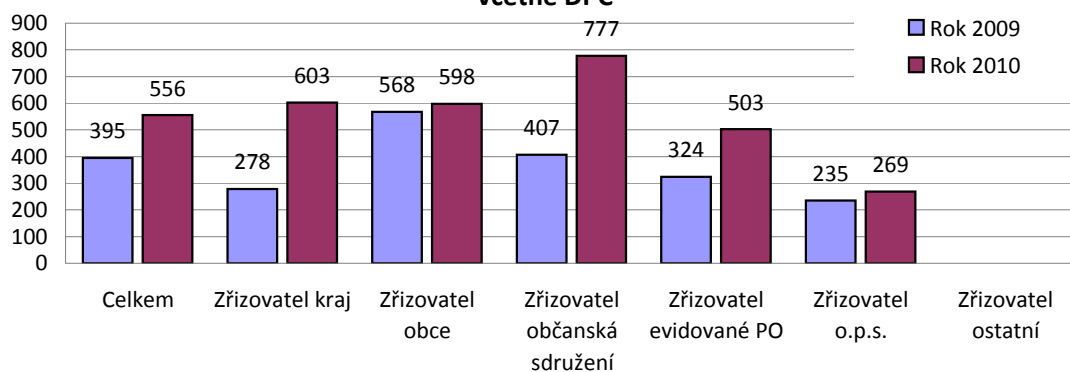
### 37.2.1 Kapacita počtu konzultací (kontaktů a intervencí)



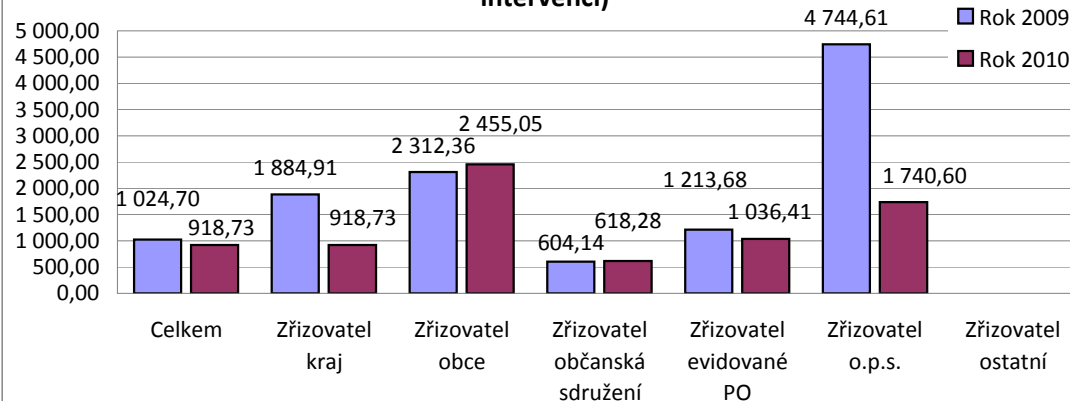
### 37.3 Počet případů (zakázek) služby celkem na pracovníka přímé péče včetně DPČ



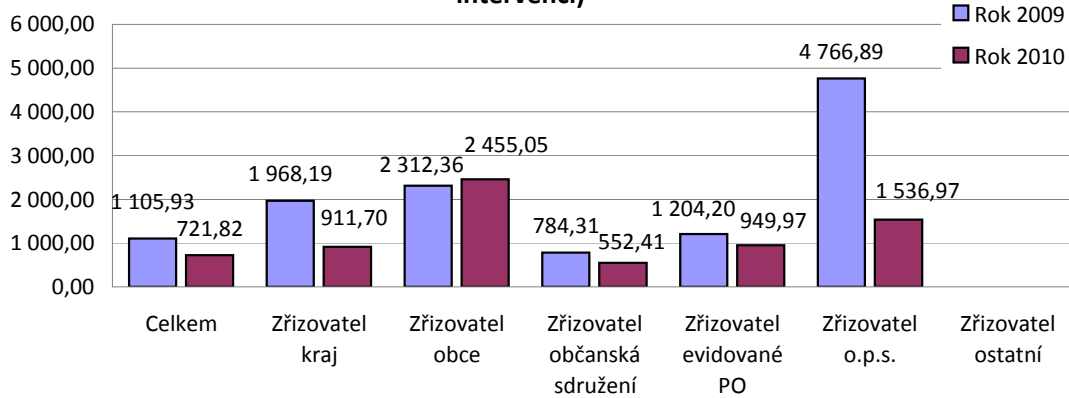
### 37.4 Počet konzultací (kontaktů a intervencí) na pracovníka přímé péče včetně DPČ



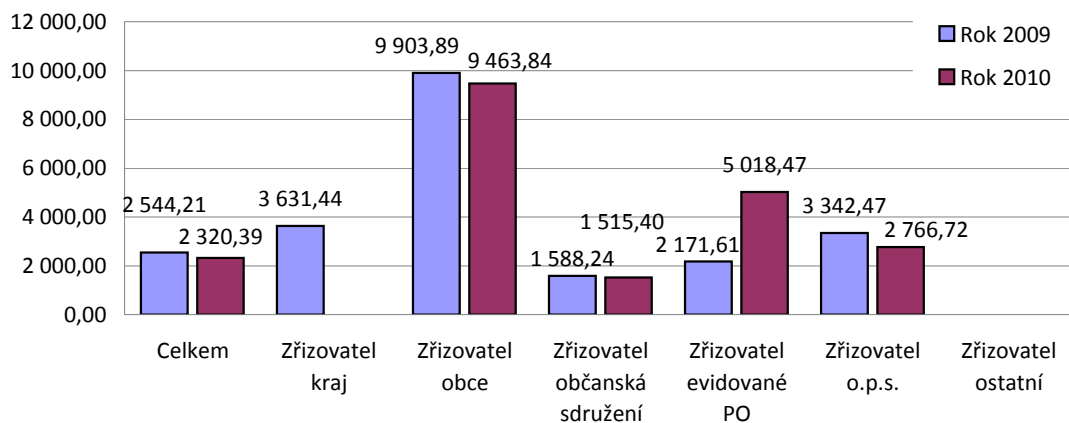
### 37.10.1 Provozní náklady celkem v Kč na jednu konzultaci (kontakt a intervenci)



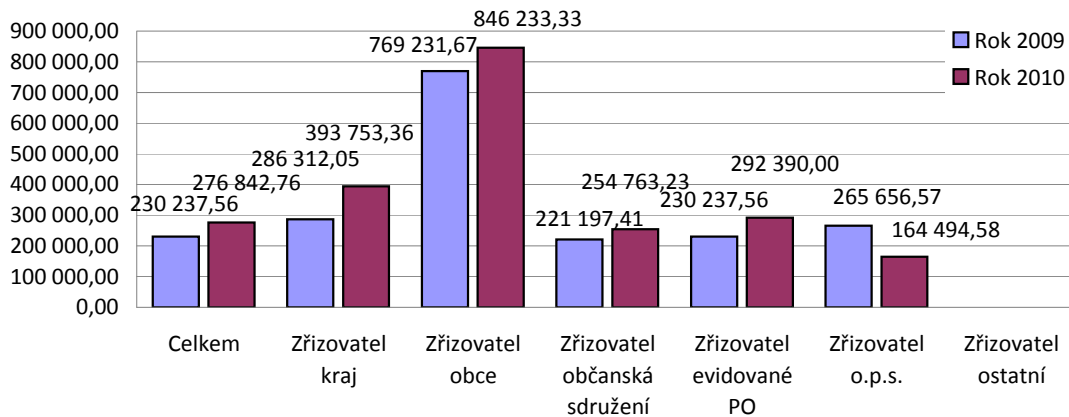
### 37.10.4.1 Výnosy celkem v Kč na jednu konzultaci (kontakt a intervenci)



### 37.10.4 Výnosy celkem v Kč na jednoho uživatele služby



### 37.10.2 Osobní náklady bez OON na DPP v Kč na jednoho zaměstnance (průměrný přepočtený počet včetně DPČ)





## Seznam ukazatelů

37.1 Právní forma
37.2.1 Kapacita počtu konzultací (intervencí) - denní
37.3 Počet případů (zakázek) služby celkem na pracovníka přímé péče včetně DPČ
37.3.4 Zařízení je schopno službu poskytnout klientům vyžadujícím bezbariérový přístup
37.4 Počet konzultací (intervencí) na pracovníka přímé péče včetně DPČ
37.4.2 Počet konzultací (intervencí) na jednoho uživatele služby
37.4.6 Provozní doba – počet hodin za týden
37.4.8 % hodin kdy byla služba skutečně poskytována vzhledem k deklarované provozní době
37.7.9 Počet hodin práce dobrovolníků na jednoho uživatele služby
37.7.9.1 Celkový počet hodin práce ostatních dobrovolníků na jednoho uživatele služby
37.8 Výdaje celkem v Kč na školení a kurzy na jednoho zaměstnance (průměrný přepočtený počet včetně DPČ)
37.8.1 Počet hodin supervizí na jednoho pracovníka přímé péče (průměrný přepočtený počet včetně DPČ)
37.9 Prošla vaše služba ve sledovaném roce inspekcí poskytování sociálních služeb dle zákona č. 108/2006 Sb., o sociálních službách, ve znění pozdějších předpisů?
37.10 Provozní náklady celkem v Kč na jednoho uživatele služby
37.10.1 Provozní náklady celkem v Kč na jednu konzultaci (intervenci)
37.10.2 Osobní náklady bez OON na DPP v Kč na jednoho zaměstnance (průměrný přepočtený počet)
37.10.4 Výnosy celkem v Kč na jednoho uživatele služby
37.10.4.1 Výnosy celkem v Kč na jednu konzultaci (intervenci)
37.10.6.1 Investiční dotace na jednoho uživatele služby
37.10.8.1 % pohledávek za uživateli po lhůtě splatnosti k 31. 12. sledovaného roku z výnosů celkem
37.10.9.1 % pohledávek za zdravotními pojišťovnami po lhůtě splatnosti k 31. 12. sledovaného roku z
37.10.10 % závazků z obchodního styku po lhůtě splatnosti z provozních nákladů celkem
37.10.11 % nesplacených úvěrů, půjček a finančních výpomocí z provozních nákladů celkem

## 37.1 Právní forma

	R2009	R2010
59	2	2
61	2	2
63	2	2
81	1	1
85	1	1
86	1	1
93	1	1
94	1	1
97	1	1
101	2	2
105	0	1
109	3	3
110	4	4
113	1	1
116	1	1
120	13	13
126	0	1
130	1	1
136	4	4
139	1	1
141	1	1
142	3	3
148	1	1
161	1	1
169	1	1
182	1	1
183	1	1
184	1	1

## 37. § 37 - sociální poradenství

### 37.2.1 Kapacita počtu konzultací (kontaktů a intervencí)

	R2009	R2010
59	2539	3092
61	4	4
63	730	12
81	500	1
85	2000	2000
86	1000	3
93	2,8	2,8
94	12	12
97	52	52
101	400	10
105	0	12
109	2400	8
110	45	45
113	9	9
116	1	1
120	250	250
126	0	3
130	7	7
136	3	45

139	800	10
141	12	12
142	20	20
148	26	29
161	2	2
169	2	2
182	400	2
183	6	10
184	400	3

### 37. § 37 - sociální poradenství

#### 37.3 Počet případů (zakázek) služby celkem na pracovníka přímé péče včetně DPČ

	R2009	R2010
59	0	173,267
61	366	232
63	738,636	1079,518
81	1202,5	963,077
85	137,778	93,871
86	716,667	963,333
93	298	168,5
94	142,5	203,704
97	312	338
101	169,167	151,111
105		3,429
109	562,037	357
110	50,655	97,241
113	151,5	212
116	0	2170,69
120	567,5	597,5
126		66,5
130	145,455	380
136	43,265	97,241
139	836	1159,524
141	290	358
142	140	829,167
148	220	61,25
161	755,152	866,518
169	165	112
182	337,5	1048,387
183	912	1725
184	770	869,048

### 37. § 37 - sociální poradenství

#### 37.3.4 Zařízení je schopno službu poskytnout klientům vyžadujícím bezbariérový přístup

	R2009	R2010
59	0	0
61	0	0
63	0	0
81	0	0
85	0	0

86	0	0
93	0	0
94	0	0
97	0	0
101	0	0
105	0	0
109	0	0
110	0	0
113	0	0
116	0	0
120	0	0
126	0	0
130	0	0
136	0	0
139	0	0
141	0	0
142	0	0
148	0	0
161	0	0
169	0	0
182	0	0
183	0	0
184	0	0

### 37. § 37 - sociální poradenství

#### 37.4 Počet konzultací (kontaktů a intervencí) na pracovníka přímé péče včetně DPČ

	R2009	R2010
59	253,689	491,337
61	220	234
63	829,545	1057,831
81	1202,5	963,077
85	181,111	157,742
86	1357,5	946,667
93	298	168,5
94	142,5	0
97	784	905
101	395	514,444
105		1690,286
109	74,074	132
110	395,186	602,599
113	216	353
116	2228,125	1934,483
120	567,5	597,5
126		70,25
130	81,818	430
136	160,816	602,599
139	816	1064,286
141	0	0
142	396,667	405
148	127,5	191,25
161	706,667	777,232
169	165	112
182	1037,5	1038,71
183	164	1725

184	516	383,333
-----	-----	---------

### 37. § 37 - sociální poradenství

#### 37.4.2 Počet konzultací (kontaktů a intervencí) na jednoho uživatele služby

	R2009	R2010
59	1,337	6,165
61	2,821	3,079
63	1,021	1,28
81	1,609	1,157
85	1,29	1,641
86	13,463	5,856
93	1,624	2,232
94	1	0
97	8,253	8,153
101	2,335	4,327
105		15,015
109	0,132	0,37
110		
113	1,426	1,665
116	18,519	11,449
120	4,283	3,855
126		5,109
130		1,132
136	1,288	
139	0,976	0,918
141	0	0
142	5,085	4,119
148	2,17	3,122
161	5,526	7,194
169	1,793	1,882
182	1	1,193
183	0,868	5,018
184	1,518	1

### 37. § 37 - sociální poradenství

#### 37.4.6 Provozní doba – počet hodin za týden

	R2009	R2010
59	27	37
61	8	8
63	23	23
81	8	16
85	41	41
86	35,5	34
93	38	30
94	40	30
97	40	40
101	14	14
105	0	37
109	40	32,5
110	49	49
113	22	19
116	20	20

120	36,5	36,5
126	0	40
130	15	15
136	40	49
139	20	20
141	40	40
142	40	40
148	52	18
161	40	40
169	28	33
182	16	10
183	14	14
184	20	18

### 37. § 37 - sociální poradenství

#### 37.4.8 % hodin kdy byla služba skutečně poskytována vzhledem k deklarované provozní době

	R2009	R2010
59	99,048	0
61	39,286	0
63	101,863	0
81	188,571	0
85	93,287	0
86	99,048	0
93	84,211	0
94	93,714	0
97	95,619	0
101	90,068	0
105		0
109	86,667	0
110	95,619	0
113	77,229	0
116	76,19	0
120	464,762	0
126		0
130	91,429	0
136	96,381	0
139	83,81	0
141	88,762	0
142	95,619	0
148	48,828	0
161	114,286	0
169	89,524	0
182	99,048	0
183	92,109	0
184	83,81	0

### 37. § 37 - sociální poradenství

#### 37.7.9 Počet hodin práce dobrovolníků na jednoho uživatele služby

	R2009	R2010
--	-------	-------

59	0	0
61	0	0
63	0	0
81	0	0
85	0	0
86	0	0
93	0,095	2,318
94	0	0
97	0	0
101	0	0
105		0
109	0	0
110		
113	0	0
116	0	0
120	0	0
126		2,618
130		0
136	0	
139	0	0
141	0	0
142	0	0
148	0	0
161	0	0
169	0,652	2,739
182	0	0
183	0	0
184	0	0

### 37. § 37 - sociální poradenství

#### 37.7.9.1 Celkový počet hodin práce ostatních osob, které nejsou s poskytovatelem v pracovněprávním vztahu na jednoho uživatele služby

	R2009	R2010
59	0	0
61	0	0
63	0	0
81	0	0
85	0	0
86	0	0
93	0	0,066
94	0	0
97	0	0
101	0	0
105		0
109	0	0
110		
113	0	0
116	0	0
120	0	0
126		0
130		0
136	0	
139	0	0

141	0	0
142	0	0
148	0	0
161	0	0
169	0	0
182	0	0,222
183	0	0
184	0	0

### 37. § 37 - sociální poradenství

#### 37.8 Výdaje celkem v Kč na školení a kurzy na jednoho zaměstnance (průměrný přepočtený počet včetně DPČ)

	R2009	R2010
59	1187,814	3101,682
61	2632	8331,429
63	8010,569	1508,594
81	3139,721	10386,138
85	0	4888,889
86	8592,692	2185,366
93	362,5	454,545
94	2	0
97	0	0
101	3891,667	604,615
105		9168,085
109	1344,828	237,5
110	1797,399	3003,982
113	0	0
116	0	14553,731
120	8141,667	7460
126		3500
130	2425	1230
136	8817,582	3003,982
139	0	0
141	0	200
142	0	0
148	3008,621	863,636
161	10412,253	10082,143
169	0	0
182	0	5161,29
183	0	0
184	0	0

### 37. § 37 - sociální poradenství

#### 37.8.1 Počet hodin supervizí na jednoho pracovníka přímé péče (průměrný přepočtený počet včetně DPČ)

	R2009	R2010
59	2,459	2,475
61	10	8
63	3,409	7,229
81	10	27,692



85	13,333	14,677
86	0	0
93	0	2
94	0	0
97	0	0
101	5	6,667
105		9,714
109	7,407	4
110	7,363	11,088
113	0	0
116	31,25	0
120	5	45
126		1
130	21,818	24
136	4,898	11,088
139	0	0
141	0	0
142	5,333	3,333
148	0	0
161	12,121	3,571
169	0	0
182	0	0
183	0	0
184	0	0

### 37. § 37 - sociální poradenství

**37.9 Byla vaše služba ve sledovaném roce podrobena inspekci poskytování sociálních služeb v souladu s §§97 a 98 zákona č. 108/2006 Sb., o sociálních službách, ve znění pozdějších předpisů?**

	R2009	R2010
59	0	0
61	0	0
63	0	0
81	0	0
85	0	0
86	0	0
93	0	0
94	0	0
97	0	0
101	0	1
105	0	1
109	0	0
110	0	0
113	0	0
116	0	0
120	0	0
126	0	0
130	0	0
136	0	0
139	0	0
141	0	0
142	0	0

148	0	0
161	0	0
169	0	0
182	0	0
183	0	0
184	0	0

### **37. § 37 - sociální poradenství**

#### **37.10 Provozní náklady celkem v Kč na jednoho uživatele služby**

	R2009	R2010
59	1717,006	6091,5
61	6082,923	13590,855
63	780,413	857,022
81	616,388	534,674
85	2544,214	3757,832
86	4614,38	6392,856
93	649,436	1373,523
94	2,242	3553,03
97	1617,895	3153,153
101	2669,03	4693,505
105		5750,244
109	1106,211	836,073
110		
113	1055,475	943,395
116	2857,143	3741,224
120	9903,887	9463,839
126		23854,127
130		3434,674
136	3631,438	
139	765,55	616,696
141	2287,855	1879,05
142	5572,855	5024,737
148	8019,723	6839,51
161	5662,54	5243,851
169	404,087	1067,286
182	467,978	740,741
183	1233,439	1515,4
184	1585,147	1556,95

### **37. § 37 - sociální poradenství**

#### **37.10.1 Provozní náklady celkem v Kč na jednu konzultaci (kontakt a intervenci)**

	R2009	R2010
59	1284,288	988,143
61	2156,673	4414,124
63	764,377	669,609
81	383,16	462,074
85	1971,896	2290,049
86	342,75	1091,738
93	399,904	615,436
94	2,242	

97	196,046	386,74
101	1143,065	1084,676
105		382,961
109	8393,375	2261,197
110	949,472	918,733
113	740,299	566,572
116	154,278	326,774
120	2312,361	2455,054
126		4668,957
130	13463,322	3035,293
136	2820,355	918,733
139	784,314	671,881
141		
142	1095,839	1219,998
148	3695,363	2190,431
161	1024,696	728,898
169	225,309	566,996
182	467,978	621,118
183	1421,463	301,982
184	1044,477	1556,95

### 37. § 37 - sociální poradenství

#### 37.10.2 Osobní náklady bez OON na DPP v Kč na jednoho zaměstnance (průměrný přepočtený počet včetně DPČ)

	R2009	R2010
59	232068,459	304257,944
61	228406,667	280522,057
63	325033,333	326405,469
81	234848,303	302650,266
85	224777,353	214539,778
86	166783,846	114021,707
93	83138	65522,727
94	85,2	276842,759
97	33467	314134,545
101	211824,444	264200,769
105		386847,234
109	336269,54	63609,75
110	265770,61	393753,364
113	78736,667	89123,667
116	265537,681	367582,09
120	769231,667	846233,333
126		202095,4
130	495150,5	239481
136	306853,48	393753,364
139	571738	634945,238
141	112796,286	200130,5
142	195043,6	265379,412
148	221197,414	270045,455
161	366367,589	356184,524
169	21563,75	39642,5
182	312770	563696,774
183	87351	186175
184	424648	512630,952

## 37. § 37 - sociální poradenství

### 37.10.4 Výnosy celkem v Kč na jednoho uživatele služby

	R2009	R2010
59	1715,095	6091,494
61	4635,051	12553,002
63	816,123	914,787
81	0	534,674
85	2544,214	3766,654
86	3016,529	1237,113
93	476,289	1028,139
94	0	3083,836
97	3578,947	3153,153
101	2628,123	3945,439
105		5750,244
109	1112,086	702,926
110		
113	0	919,811
116	2857,143	3741,224
120	9903,887	9463,839
126		13272,727
130		3434,674
136	3631,438	
139	765,55	616,696
141	871,445	545,212
142	5572,855	4830,508
148	7835,787	0
161	5660,223	5243,851
169	411,136	1067,286
182	481,928	740,741
183	1269,841	1515,4
184	1588,235	1556,95

## 37. § 37 - sociální poradenství

### 37.10.4.1 Výnosy celkem v Kč na jednu konzultaci (kontakt a intervenci)

	R2009	R2010
59	1282,858	988,142
61	1643,336	4077,043
63	799,353	714,743
81	0	462,074
85	1971,896	2295,425
86	224,064	211,268
93	293,285	460,68
94	0	
97	433,673	386,74
101	1125,546	911,797
105		382,961
109	8437,95	1901,095
110	1116,014	911,696
113	0	552,408
116	154,278	326,774

120	2312,361	2455,054
126		2597,865
130	8410,367	3035,293
136	2820,355	911,696
139	784,314	671,881
141		
142	1095,839	1172,84
148	3610,608	0
161	1024,277	728,898
169	229,239	566,996
182	481,928	621,118
183	1463,415	301,982
184	1046,512	1556,95

### 37. § 37 - sociální poradenství

#### 37.10.6.1 Investiční dotace na jednoho uživatele služby

	R2009	R2010
59	0	0
61	0	0
63	0	0
81	0	0
85	0	0
86	0	0
93	0	0
94	0	0
97	0	0
101	0	0
105		0
109	0	0
110		
113	0	0
116	0	0
120	0	0
126		0
130		0
136	0	
139	0	0
141	0	0
142	0	0
148	0	0
161	0	0
169	0	430,479
182	0	0
183	0	0
184	0	0

### 37. § 37 - sociální poradenství

#### 37.10.8.1 % pohledávek za uživateli po lhůtě splatnosti k 31. 12. sledovaného roku z výnosů celkem

	R2009	R2010
--	-------	-------

59	0	0
61	0	0
63	0	0
81		0
85	0	0
86	0	0
93	0	0
94		0
97	0	0
101	0	0
105		0
109	0	0
110	0	0
113		0
116	0	0
120	0	0
126		0
130	0	0
136	0	0
139	0	0
141	0	0
142	0	0
148	0	
161	0	0
169	0	0
182	0	0
183	0	0
184	0	0

### 37. § 37 - sociální poradenství

#### 37.10.9.1 % pohledávek za zdravotními pojišťovny po lhůtě splatnosti k 31. 12. sledovaného roku z výnosů celkem

	R2009	R2010
59	0	0
61	0	0
63	0	0
81		0
85	0	0
86	0	0
93	0	0
94		0
97	0	0
101	0	0
105		0
109	0	0
110	0	0
113		0
116	0	0
120	0	0
126		0
130	0	0
136	0	0
139	0	0
141	0	0

142	0	0
148	0	
161	0	0
169	0	0
182	0	0
183	0	0
184	0	0

### 37. § 37 - sociální poradenství

#### 37.10.10 % závazků z obchodního styku po lhůtě splatnosti z provozních nákladů celkem

	R2009	R2010
59	0	0
61	0	0
63	0	0
81	0	0
85	0	0
86	0	0
93	0	0
94	0	2,143
97	0	0
101	0	0
105		0
109	0	0
110	0	0
113	0	0
116	0	0
120	0	0
126		0
130	0	0
136	0	0
139	0	0
141	0	0
142	0	0
148	0	0
161	0	0
169	0	0
182	0	0
183	0	0
184	0	0

### 37. § 37 - sociální poradenství

#### 37.10.11 % nesplacených úvěrů, půjček a finančních výpomocí z provozních nákladů celkem

	R2009	R2010
59	0	0
61	0	0
63	0	0
81	0	0
85	0	0
86	0	0

93	0	0
94	0	0
97	0	0
101	0	0
105		0
109	0	0
110	0	0
113	0	0
116	0	0
120	0	0
126		0
130	0	0
136	0	0
139	0	0
141	0	0
142	0	0
148	0	0
161	0	0
169	0	0
182	0	0
183	0	0
184	0	0