



OPERAČNÍ PROGRAM  
LIDSKÉ ZDROJE  
A ZAMĚSTNANOST

PODPORUJEME  
VAŠI BUDOUCNOST  
[www.esfcr.cz](http://www.esfcr.cz)

Analýza výsledků benchmarkingového porovnávání

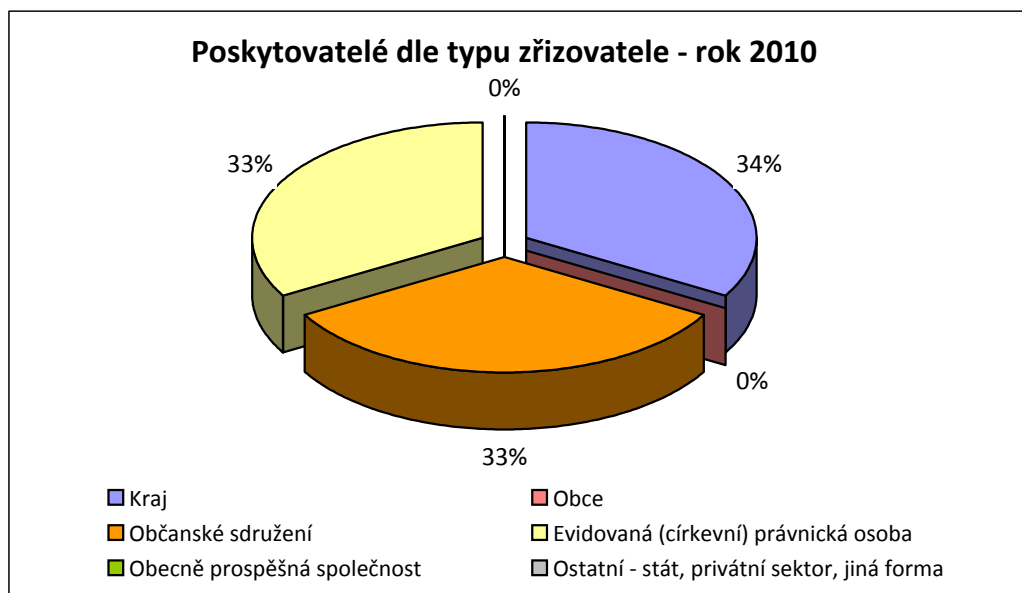
## § 43 – Podpora samostatného bydlení

**Ing. Stanislav Kocourek**  
srpen 2011

**Vzdělávací centrum pro veřejnou správu ČR, o.p.s.**

	ID	Název/období	Rok 2009	Rok 2010	Právní forma Rok 2009	Právní forma Rok 2010
1	129				1	1
2	59		1		NA	2
3	69		1			4
Nevyplněno			2	0		

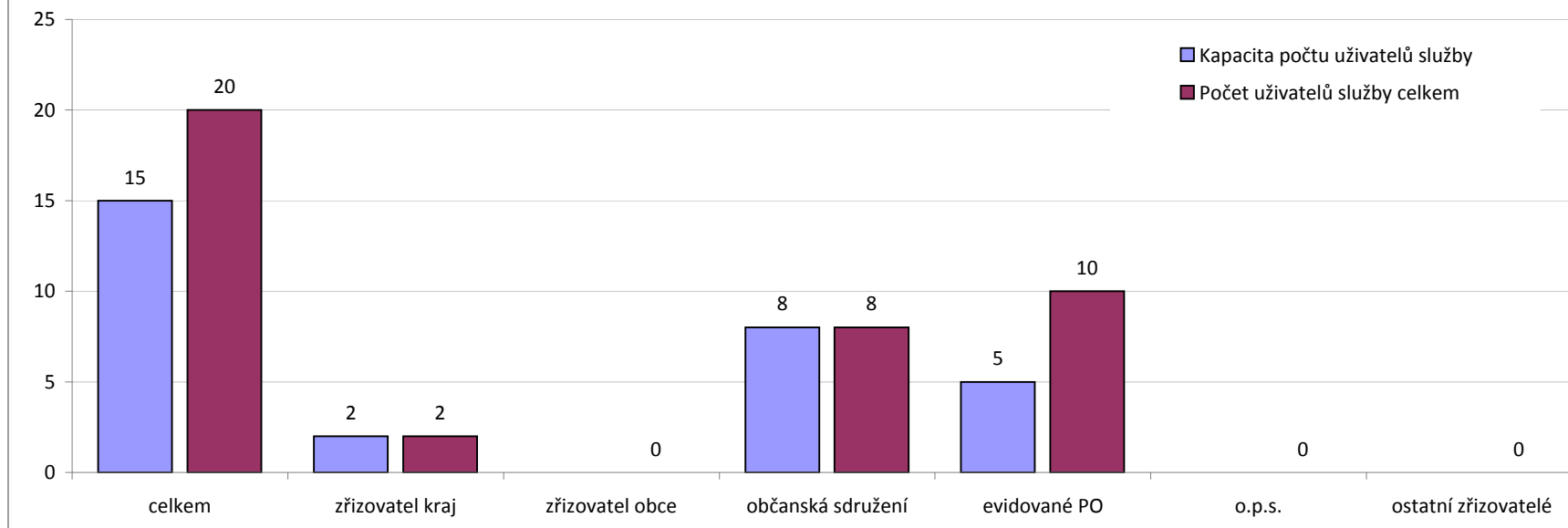
Typ právnické osoby		Rok 2009	Rok 2010
1	Občanské sdružení	1	1
2	Evidovaná (církvní) právnická osoba	0	1
3	Obecně prospěšná společnost	0	0
4	Příspěvková organizace zřízená krajem	0	1
5	Příspěvková organizace zřízená obcí (s pověřením I. stupně)	0	0
6	Příspěvková organizace zřízená obcí s pověřeným obecním úřadem (s pověřením II. stupně)	0	0
7	Příspěvková organizace zřízená obcí s rozšířenou působností (s pověřením III. stupně)	0	0
8	Organizační jednotka státu	0	0
9	Fyzická osoba	0	0
10	Obchodní společnost	0	0
11	Přímo obec s pověřením I. stupně (nebo její organizační složka)	0	0
12	Přímo obec s pověřením II. stupně (nebo její organizační složka)	0	0
13	Přímo obec s pověřením III. stupně (nebo její organizační složka)	0	0
14	Přímo kraj (nebo jeho organizační složka)	0	0
15	Jiná	0	0
<b>Celkem</b>		<b>1</b>	<b>3</b>
Kraj		0	1
Obce		0	0
Občanské sdružení		1	1
Evidovaná (církvní) právnická osoba		0	1
Obecně prospěšná společnost		0	0
Ostatní - stát, privátní sektor, jiná forma		0	0



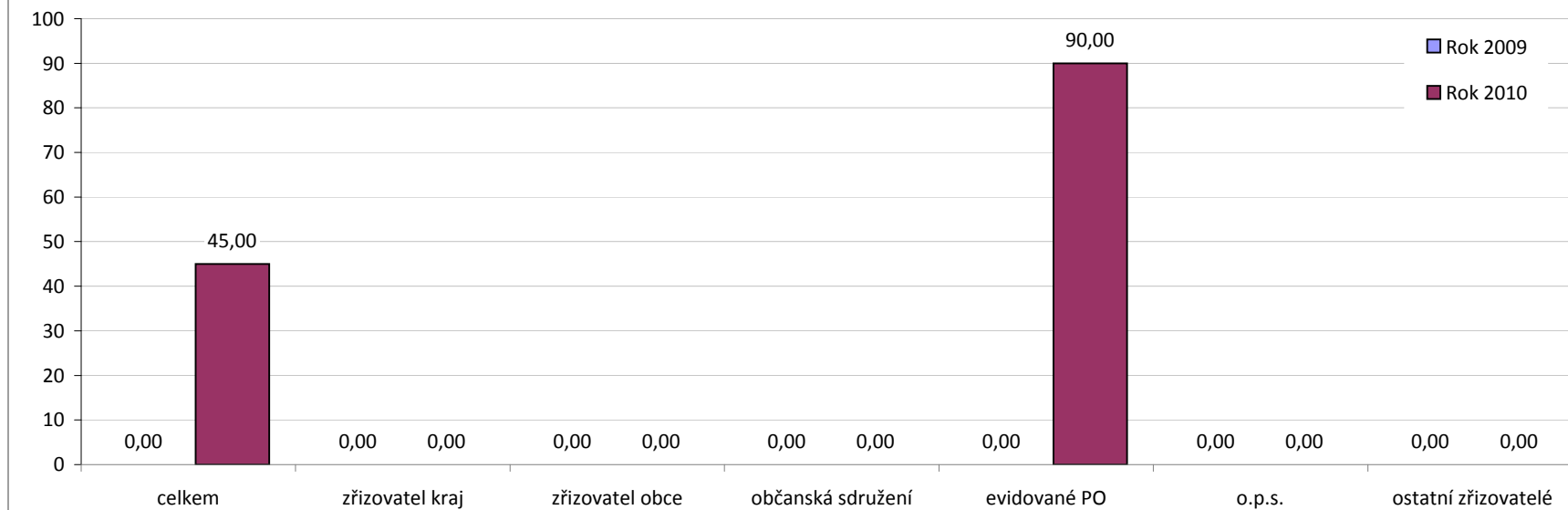
Údaj/období (peněžní jednotka - celé Kč)	Rok 2009 celkem	Rok 2009 zřizovatel kraj	Rok 2009 zřizovatel obce	Rok 2009 občanská sdružení	Rok 2009 evidované PO	Rok 2009 o.p.s.	Rok 2009 ostatní zřizovatelé
Kapacita počtu uživatelů služby	10	0		10	0		
Počet uživatelů služby celkem	7	0	0	7	0	0	0
Počet klientů bez závislosti	0	0		0	0		
Počet klientů - stupeň 1 - lehká závislost	1	0		1	0		
Počet klientů - stupeň 2 - středně těžká závislost	2	0		2	0		
Počet klientů - stupeň 3 - těžká závislost	4	0		4	0		
Počet klientů - stupeň 4 - úplná závislost	0	0		0	0		
<b>% klientů bez závislosti</b>	0,00	#DIV/0!	#DIV/0!	0,00	#DIV/0!	#DIV/0!	#DIV/0!
<b>Průměrná závislost klientů</b>	2,43	#DIV/0!	#DIV/0!	2,43	#DIV/0!	#DIV/0!	#DIV/0!
<b>Průměrný přepočtený počet zaměstnanců včetně DPC</b>	3,10	0,00	0,00	3,10	0,00	0,00	0,00
Administrativní a THP pracovníci celkem	0,10	0,00		0,10	0,00		
Pracovníci přímé péče	3,00	0,00		3,00	0,00		
Pracovníci sociální péče celkem – součet pracovníků dle § 109 a § 116 písm. a), b), c), d) zákona č. 108/2006 Sb.	3,00	0,00		3,00	0,00		
Zdravotničtí pracovníci celkem	0,00	0,00		0,00	0,00		
Pedagogičtí pracovníci celkem	0,00	0,00		0,00	0,00		
Další odborní pracovníci, kteří přímo poskytují sociální služby dle § 115, odst. 1, písm. e)	0,00	0,00		0,00	0,00		
Ostatní obslužný personál	0,00	0,00		0,00	0,00		

Údaj/období (peněžní jednotka - celé Kč)	Rok 2010 celkem	Rok 2010 zřizovatel kraj	Rok 2010 zřizovatel obce	Rok 2010 občanská sdružení	Rok 2010 evidované PO	Rok 2010 o.p.s.	Rok 2010 ostatní zřizovatelé
Kapacita počtu uživatelů služby	15	2		8	5		
Počet uživatelů služby celkem	20	2	0	8	10	0	0
Počet klientů bez závislosti	9	0		0	9		
Počet klientů - stupeň 1 - lehká závislost	4	2		1	1		
Počet klientů - stupeň 2 - středně těžká závislost	2	0		2	0		
Počet klientů - stupeň 3 - těžká závislost	5	0		5	0		
Počet klientů - stupeň 4 - úplná závislost	0	0		0	0		
<b>% klientů bez závislosti</b>	45,00	0,00	#DIV/0!	0,00	90,00	#DIV/0!	#DIV/0!
<b>Průměrná závislost klientů</b>	2,09	1,00	#DIV/0!	2,50	1,00	#DIV/0!	#DIV/0!
<b>Průměrný přepočtený počet zaměstnanců včetně DPC</b>	6,34	1,31	0,00	3,10	1,93	0,00	0,00
Administrativní a THP pracovníci celkem	1,00	0,15		0,10	0,75		
Pracovníci přímé péče	5,25	1,16		3,00	1,09		
Pracovníci sociální péče celkem – součet pracovníků dle § 109 a § 116 písm. a), b), c), d) zákona č. 108/2006 Sb.	4,75	0,66		3,00	1,09		
Zdravotničtí pracovníci celkem	0,00	0,00		0,00	0,00		
Pedagogičtí pracovníci celkem	0,50	0,50		0,00	0,00		
Další odborní pracovníci, kteří přímo poskytují sociální služby dle § 115, odst. 1, písm. e)	0,00	0,00		0,00	0,00		
Ostatní obslužný personál	0,09	0,00		0,00	0,09		

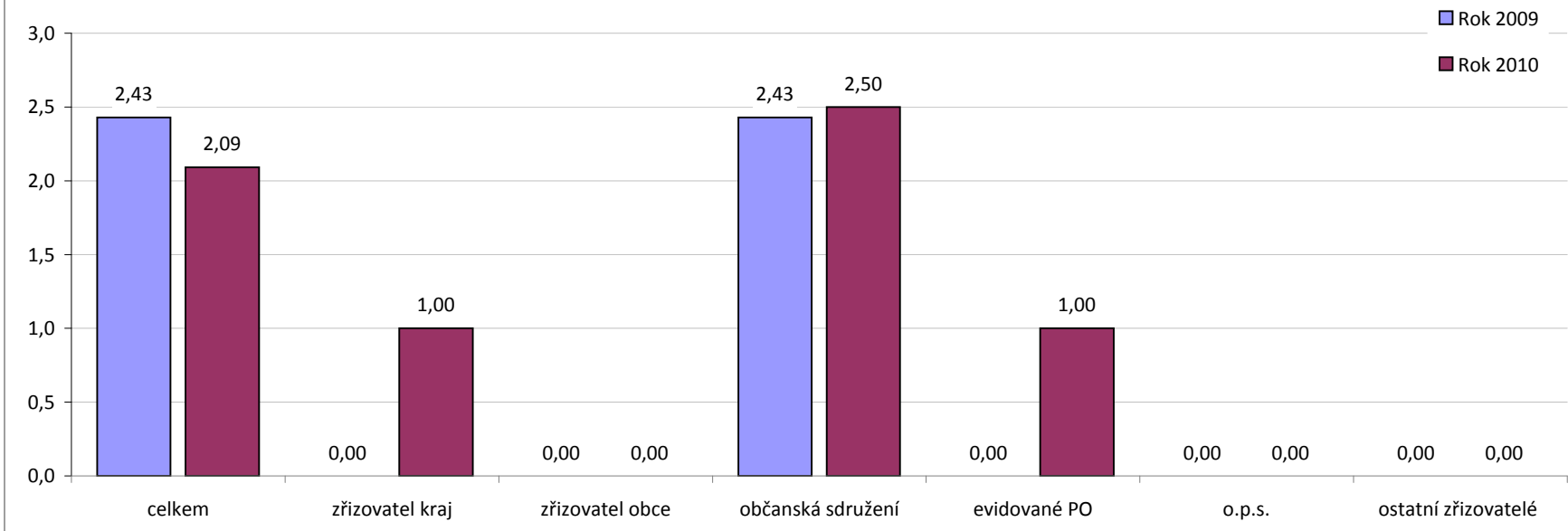
**Kapacita počtu uživatelů služby, počet uživatelů služby - rok 2010**



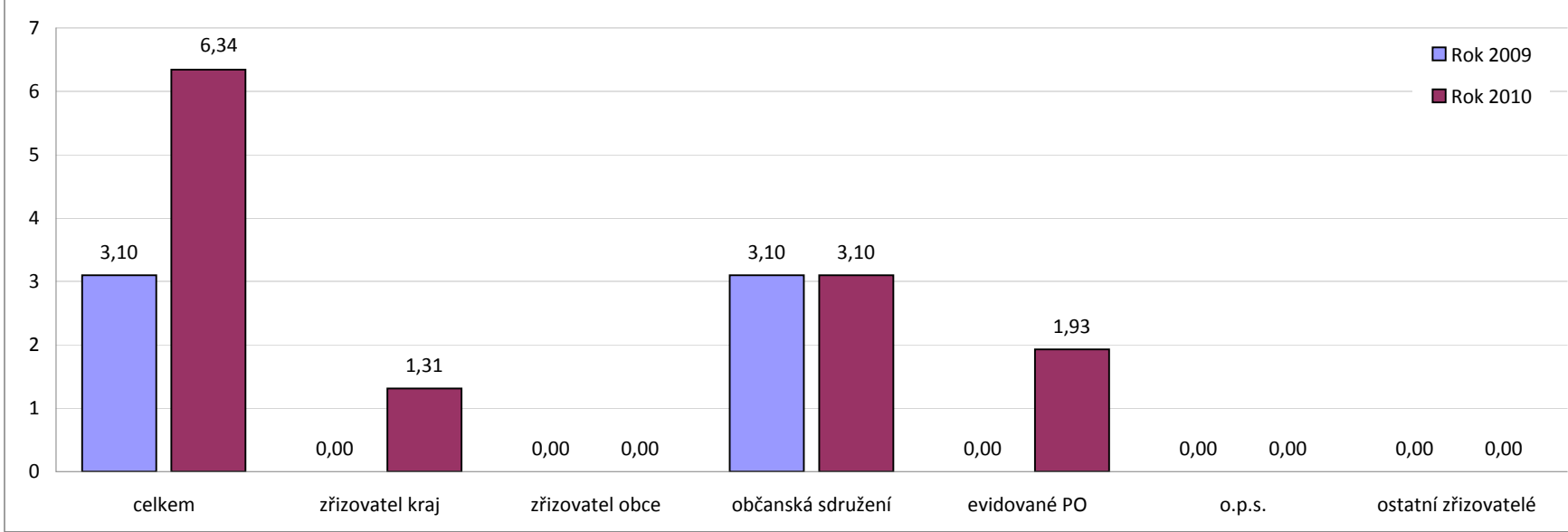
**% klientů bez závislosti**



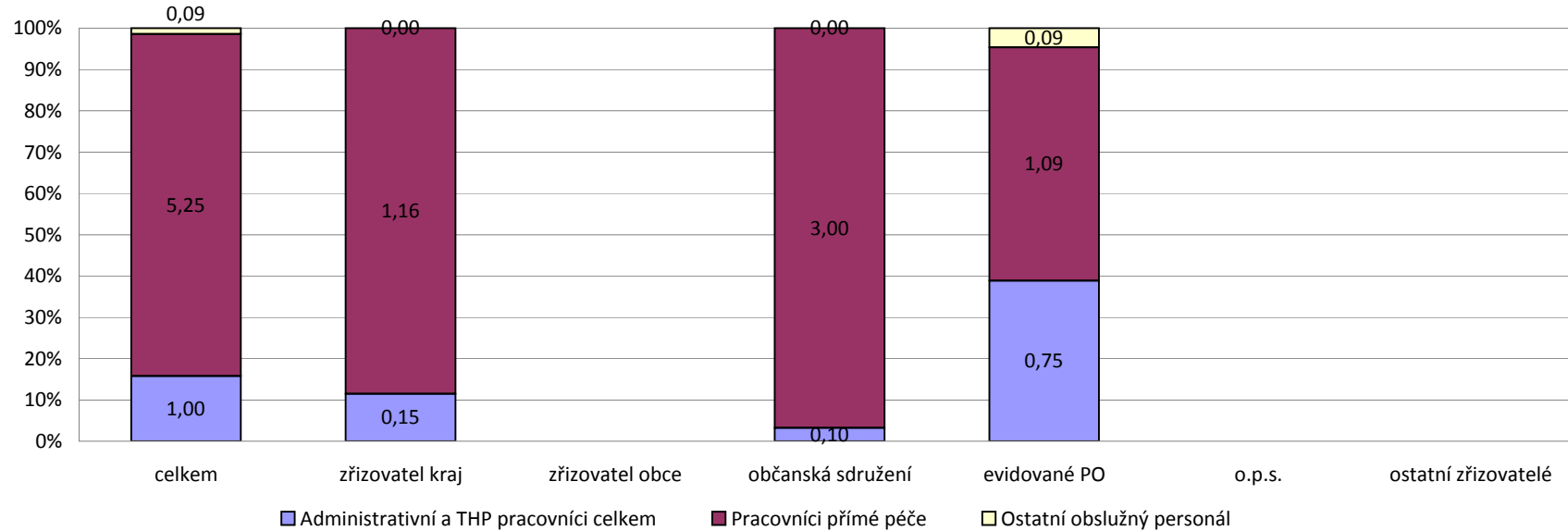
**Průměrná závislost klientů**



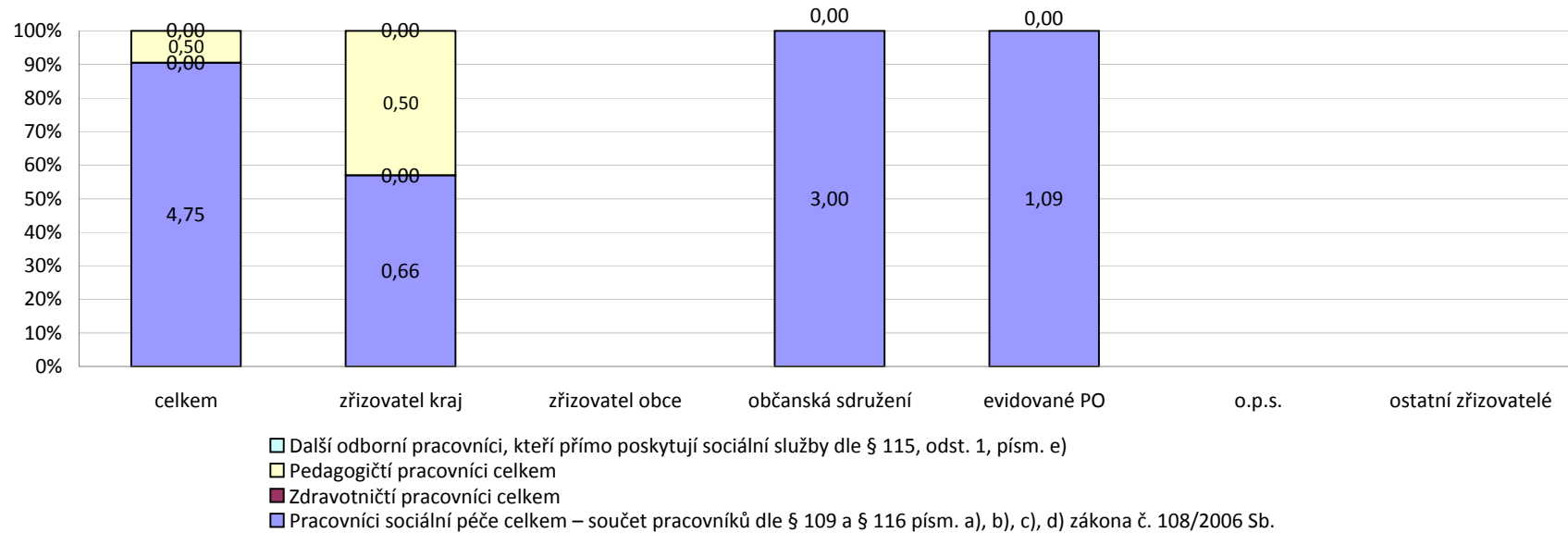
**Průměrný přepočtený počet zaměstnanců včetně DPČ**



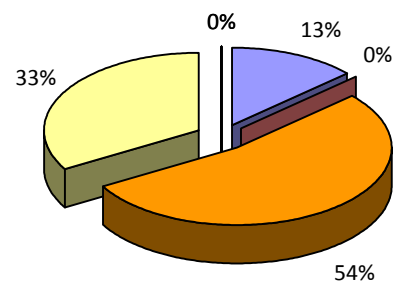
**Základní struktura zaměstnanců - rok 2010**



**Struktura zaměstnanců přímé péče - rok 2010**

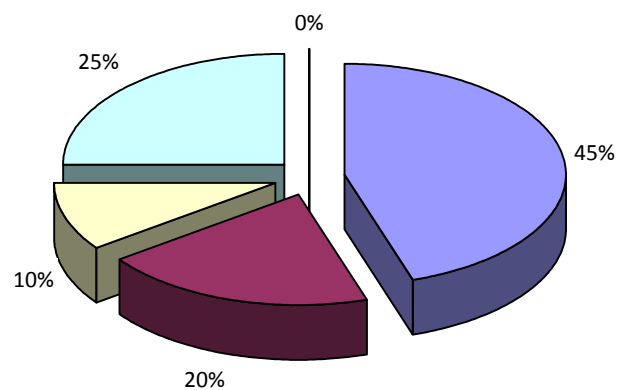


**% struktura kapacit - rok 2010**



■ zřizovatel kraj 
 ■ zřizovatel obce 
 ■ občanská sdružení 
 ■ evidované PO 
 ■ o.p.s. 
 ■ ostatní zřizovatelé

**% struktura dle stupňů závislosti CELKEM - rok 2010**



■ Počet klientů bez závislosti 
 ■ Počet klientů - stupeň 1 - lehká závislost  
■ Počet klientů - stupeň 2 - středně těžká závislost 
 ■ Počet klientů - stupeň 3 - těžká závislost  
■ Počet klientů - stupeň 4 - úplná závislost







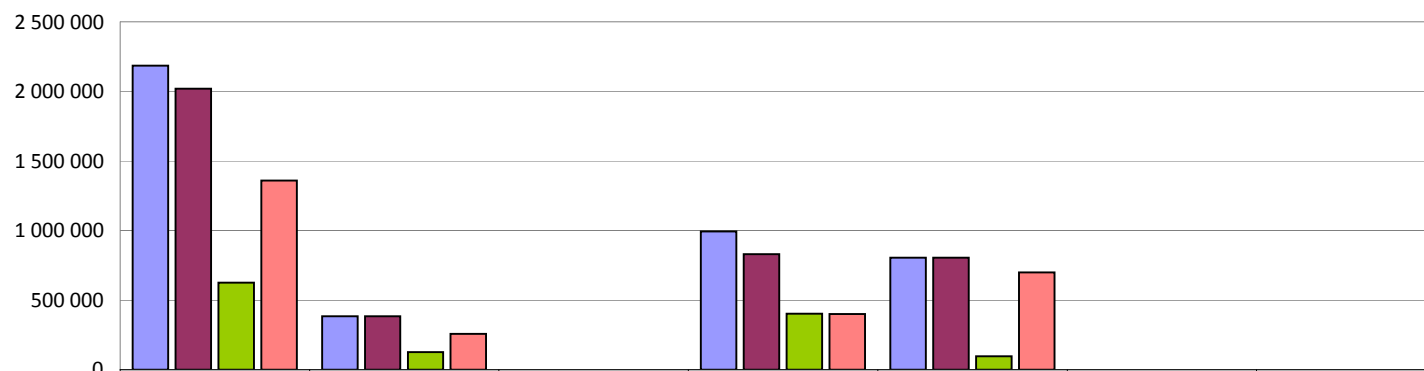
Údaj/období (peněžní jednotka - celé Kč)	Rok 2009 celkem	Rok 2009 zřizovatel kraj	Rok 2009 zřizovatel obce	Rok 2009 občanská sdružení	Rok 2009 evidované PO	Rok 2009 o.p.s.	Rok 2009 ostatní zřizovatelé
Provozní náklady celkem	966 982	0	0	966 982	0	0	0
Výnosy celkem	963 500	0	0	963 500	0	0	0
Předepsané úhrady uživatelů služby	333 500	0	0	333 500	0	0	0
Provozní dotace a granty celkem	630 000	0	0	630 000	0	0	0
Příspěvky zřizovatele - obec I. typu	0	0		0	0		
Příspěvky zřizovatele - obec II. typu	0	0		0	0		
Příspěvky zřizovatele - obec III. typu	0	0		0	0		
Příspěvky zřizovatele - kraj	0	0		0	0		
Příspěvky zřizovatele - jiný zřizovatel	0	0		0	0		
Dotace z úřadu práce	0	0		0	0		
Dotace, granty z fondů EU, EHP	0	0		0	0		
Dotace a granty z veřejných rozpočtů - mimo zdroje EU - obec I. typu	0	0		0	0		
Dotace a granty z veřejných rozpočtů - mimo zdroje EU - obec II. typu	0	0		0	0		
Dotace a granty z veřejných rozpočtů - mimo zdroje EU - obec III. typu	100 000	0		100 000	0		
Dotace a granty z veřejných rozpočtů - mimo zdroje EU - kraj	0	0		0	0		
Dotace a granty z veřejných rozpočtů - mimo zdroje EU - státní rozpočet, ministerstva	530 000	0		530 000	0		
Investiční dotace celkem	0	0		0	0		
<b>Obce I. typu celkem - příspěvky, dotace, granty</b>	0	0	0	0	0	0	0
<b>Obce II. typu celkem - příspěvky, dotace, granty</b>	0	0	0	0	0	0	0
<b>Obce III. typu celkem - příspěvky, dotace, granty</b>	100 000	0	0	100 000	0	0	0
<b>Obce celkem - příspěvky, dotace, granty</b>	100 000	0	0	100 000	0	0	0
<b>Kraj celkem - příspěvky, dotace, granty</b>	0	0	0	0	0	0	0
<b>Státní rozpočet celkem - příspěvky, dotace, granty</b>	530 000	0	0	530 000	0	0	0
<b>z toho MPSV</b>	530 000	0	0	530 000	0	0	0
<b>EU a ostatní celkem - příspěvky, dotace, granty</b>	0	0	0	0	0	0	0
% podíl příspěvku zřizovatele na provozních nákladech celkem	0,00	#DIV/0!	#DIV/0!	0,00	#DIV/0!	#DIV/0!	#DIV/0!
% podíl úhrad uživatelů na provozních nákladech celkem	34,49	#DIV/0!	#DIV/0!	34,49	#DIV/0!	#DIV/0!	#DIV/0!
% podíl dotace z MPSV na provozních nákladech celkem	54,81	#DIV/0!	#DIV/0!	54,81	#DIV/0!	#DIV/0!	#DIV/0!

Údaj/období (peněžní jednotka - celé Kč)	Rok 2009 celkem	Rok 2009 zřizovatel kraj	Rok 2009 ostatní zřizovatelé	Rok 2009 občanská sdružení	Rok 2009 evidované PO	Rok 2009 o.p.s.	Rok 2009 ostatní zřizovatelé
Tržby z prodeje služeb	333 500	0		333 500	0		
Úhrady uživatelů celkem (602)	333 500	0		333 500	0		
Příjmy od zdravotních pojišťoven (602)	0	0		0	0		
Tržby z prodeje služeb ostatní (602)	0	0		0	0		
Zúčtování fondů	0	0		0	0		
Jiné ostatní výnosy	0	0		0	0		
Přijaté příspěvky	0	0		0	0		
Další výnosy výše neuvedené	0	0		0	0		
Provozní dotace celkem	630 000	0	0	630 000	0	0	0
<b>z toho MPSV</b>	530 000	0		530 000	0	0	

Údaj/období (peněžní jednotka - celé Kč)	Rok 2010 celkem	Rok 2010 zřizovatel kraj	Rok 2010 zřizovatel obce	Rok 2010 občanská sdružení	Rok 2010 evidované PO	Rok 2010 o.p.s.	Rok 2010 ostatní zřizovatelé
Provozní náklady celkem	2 184 557	385 200	0	994 193	805 164	0	0
Výnosy celkem	2 018 674	384 900	0	829 172	804 602	0	0
Předepsané úhrady uživatelů služby	625 862	126 300	0	401 872	97 690	0	0
Provozní dotace a granty celkem	1 358 600	258 600	0	400 000	700 000	0	0
Příspěvky zřizovatele - obec I. typu	0	0		0	0		
Příspěvky zřizovatele - obec II. typu	0	0		0	0		
Příspěvky zřizovatele - obec III. typu	0	0		0	0		
Příspěvky zřizovatele - kraj	129 600	129 600		0	0		
Příspěvky zřizovatele - jiný zřizovatel	0	0		0	0		
Dotace z úřadu práce	0	0		0	0		
Dotace, granty z fondů EU, EHP	0	0		0	0		
Dotace a granty z veřejných rozpočtů - mimo zdroje EU - obec I. typu	70 000	70 000		0	0		
Dotace a granty z veřejných rozpočtů - mimo zdroje EU - obec II. typu	0	0		0	0		
Dotace a granty z veřejných rozpočtů - mimo zdroje EU - obec III. typu	300 000	0		100 000	200 000		
Dotace a granty z veřejných rozpočtů - mimo zdroje EU - kraj	0	0		0	0		
Dotace a granty z veřejných rozpočtů - mimo zdroje EU - státní rozpočet, ministerstva	859 000	59 000		300 000	500 000		
Investiční dotace celkem	0	0		0	0		
<b>Obce I. typu celkem - příspěvky, dotace, granty</b>	70 000	70 000	0	0	0	0	0
<b>Obce II. typu celkem - příspěvky, dotace, granty</b>	0	0	0	0	0	0	0
<b>Obce III. typu celkem - příspěvky, dotace, granty</b>	300 000	0	0	100 000	200 000	0	0
<b>Obce celkem - příspěvky, dotace, granty</b>	370 000	70 000	0	100 000	200 000	0	0
<b>Kraj celkem - příspěvky, dotace, granty</b>	129 600	129 600	0	0	0	0	0
<b>Státní rozpočet celkem - příspěvky, dotace, granty</b>	859 000	59 000	0	300 000	500 000	0	0
<b>z toho MPSV</b>	<b>859 000</b>	<b>59 000</b>	<b>0</b>	<b>300 000</b>	<b>500 000</b>	<b>0</b>	<b>0</b>
<b>EU a ostatní celkem - příspěvky, dotace, granty</b>	<b>0</b>	<b>0</b>	<b>0</b>	<b>0</b>	<b>0</b>	<b>0</b>	<b>0</b>
% podíl příspěvku zřizovatele na provozních nákladech celkem	5,93	33,64	#DIV/0!	0,00	0,00	#DIV/0!	#DIV/0!
% podíl úhrad uživatelů na provozních nákladech celkem	28,65	32,79	#DIV/0!	40,42	12,13	#DIV/0!	#DIV/0!
% podíl dotace z MPSV na provozních nákladech celkem	39,32	15,32	#DIV/0!	30,18	62,10	#DIV/0!	#DIV/0!

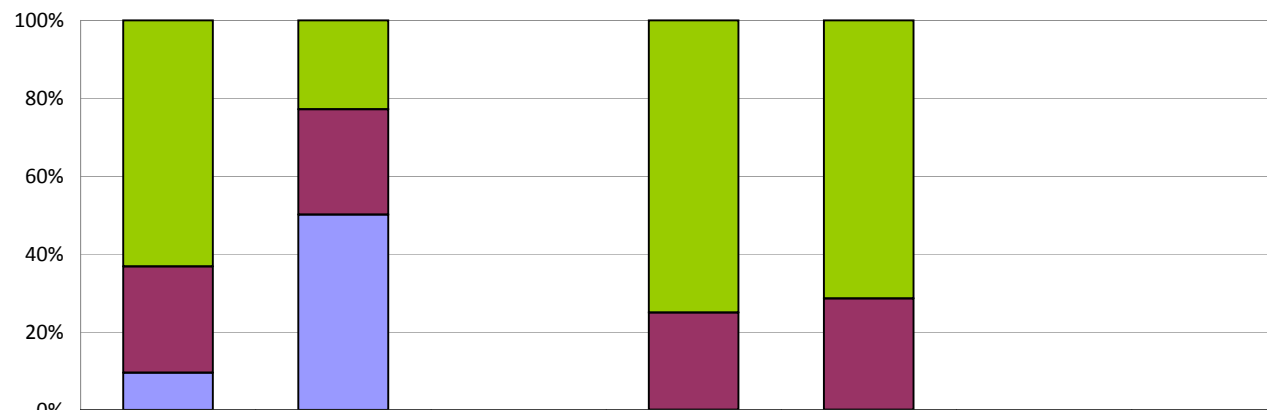
Údaj/období (peněžní jednotka - celé Kč)	Rok 2010 celkem	Rok 2010 zřizovatel kraj	Rok 2010 zřizovatel obce	Rok 2010 občanská sdružení	Rok 2010 evidované PO	Rok 2010 o.p.s.	Rok 2010 ostatní zřizovatelé
Tržby z prodeje služeb	625 862	126 300		401 872	97 690		
Úhrady uživatelů celkem (602)	625 862	126 300		401 872	97 690		
Příjmy od zdravotních pojišťoven (602)	0	0		0	0		
Tržby z prodeje služeb ostatní (602)	0	0		0	0		
Zúčtování fondů	0	0		0	0		
Jiné ostatní výnosy	2 000	0		0	2 000		
Přijaté příspěvky	32 140	0		27 300	4 840		
Další výnosy výše neuvedené	72	0		0	72		
Provozní dotace celkem	1 358 600	258 600	0	400 000	700 000	0	0
<b>z toho MPSV</b>	<b>859 000</b>	<b>59 000</b>		<b>300 000</b>	<b>500 000</b>		

## Náklady, výnosy, úhrady a provozní dotace - rok 2010



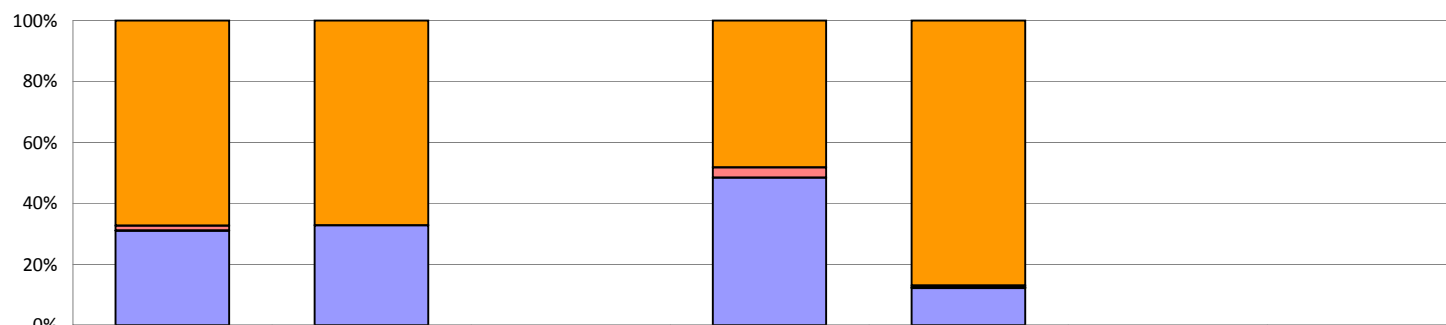
	celkem	zřizovatel kraj	zřizovatel obce	občanská sdružení	evidované PO	o.p.s.	ostatní zřizovatelé
Provozní náklady celkem	2 184 557	385 200	0	994 193	805 164	0	0
Výnosy celkem	2 018 674	384 900	0	829 172	804 602	0	0
Předepsané úhrady uživatelů služby	625 862	126 300	0	401 872	97 690	0	0
Provozní dotace a granty celkem	1 358 600	258 600	0	400 000	700 000	0	0

## Příspěvky, dotace a granty v % - rok 2010



	celkem	zřizovatel kraj	zřizovatel obce	občanská sdružení	evidované PO	o.p.s.	ostatní zřizovatelé
EU a ostatní celkem - příspěvky, dotace, granty	0	0	0	0	0	0	0
Státní rozpočet celkem - příspěvky, dotace, granty	859 000	59 000	0	300 000	500 000	0	0
Obce celkem - příspěvky, dotace, granty	370 000	70 000	0	100 000	200 000	0	0
Kraj celkem - příspěvky, dotace, granty	129 600	129 600	0	0	0	0	0

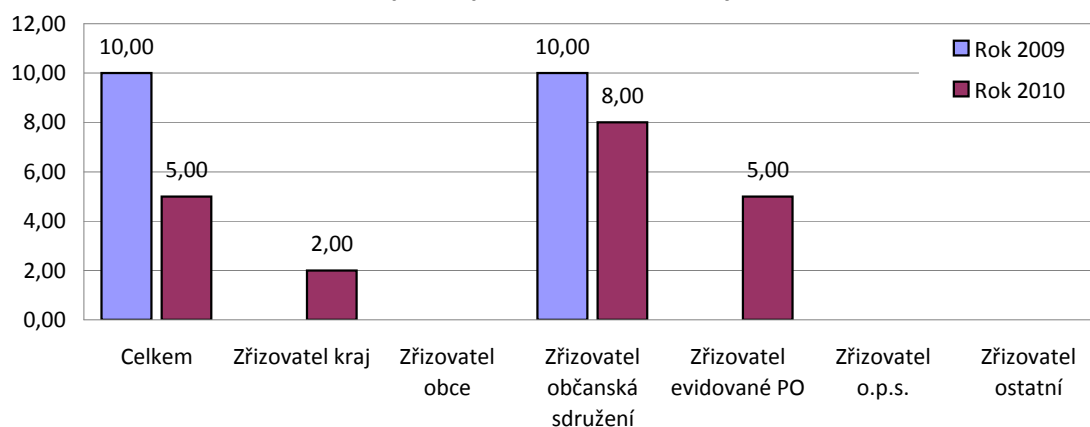
**Struktura výnosů v % - rok 2010**



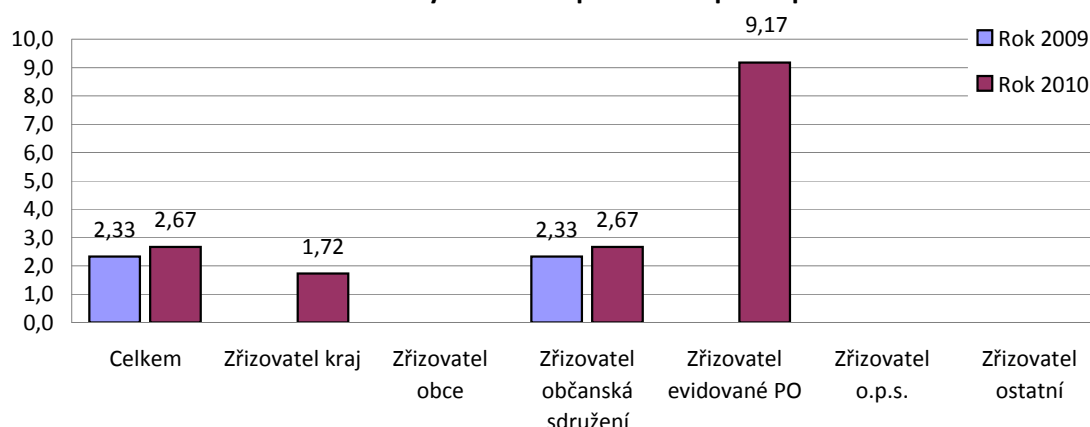
	celkem	zřizovatel kraj	zřizovatel obce	občanská sdružení	evidované PO	o.p.s.	ostatní zřizovatelé
Provozní dotace celkem	1 358 600	258 600	0	400 000	700 000	0	0
Další výnosy výše neuvedené	72	0		0	72		
Přijaté příspěvky	32 140	0		27 300	4 840		
Jiné ostatní výnosy	2 000	0		0	2 000		
Zúčtování fondů	0	0		0	0		
Tržby z prodeje služeb	625 862	126 300		401 872	97 690		

Ukazatel/období - Hodnoty mediánu	Rok 2009	Rok 2010
<b>43.2.1 Kapacita počtu uživatelů služby - roční</b>		
Celkem	10,00	5,00
Zřizovatel kraj		2,00
Zřizovatel obce		
Zřizovatel občanská sdružení	10,00	8,00
Zřizovatel evidované PO		5,00
Zřizovatel o.p.s.		
Zřizovatel ostatní		
<b>43.3 Počet uživatelů služby celkem na pracovníka přímé péče včetně DPČ</b>		
Celkem	2,33	2,67
Zřizovatel kraj		1,72
Zřizovatel obce		
Zřizovatel občanská sdružení	2,33	2,67
Zřizovatel evidované PO		9,17
Zřizovatel o.p.s.		
Zřizovatel ostatní		
<b>43.10 Provozní náklady celkem v Kč na jednoho uživatele služby</b>		
Celkem	138 140,29	124 274,13
Zřizovatel kraj		192 600,00
Zřizovatel obce		
Zřizovatel občanská sdružení	138 140,29	124 274,13
Zřizovatel evidované PO		80 516,40
Zřizovatel o.p.s.		
Zřizovatel ostatní		
<b>43.10.4 Výnosy celkem v Kč na jednoho uživatele služby</b>		
Celkem	137 642,86	103 646,50
Zřizovatel kraj		192 450,00
Zřizovatel obce		
Zřizovatel občanská sdružení	137 642,86	103 646,50
Zřizovatel evidované PO		80 460,20
Zřizovatel o.p.s.		
Zřizovatel ostatní		
<b>43.10.2 Osobní náklady bez OON na DPP v Kč na jednoho zaměstnance (průměrný přepočtený počet včetně DPČ)</b>		
Celkem	256 012,90	280 646,13
Zřizovatel kraj		189 465,65
Zřizovatel obce		
Zřizovatel občanská sdružení	256 012,90	280 646,13
Zřizovatel evidované PO		289 313,99
Zřizovatel o.p.s.		
Zřizovatel ostatní		

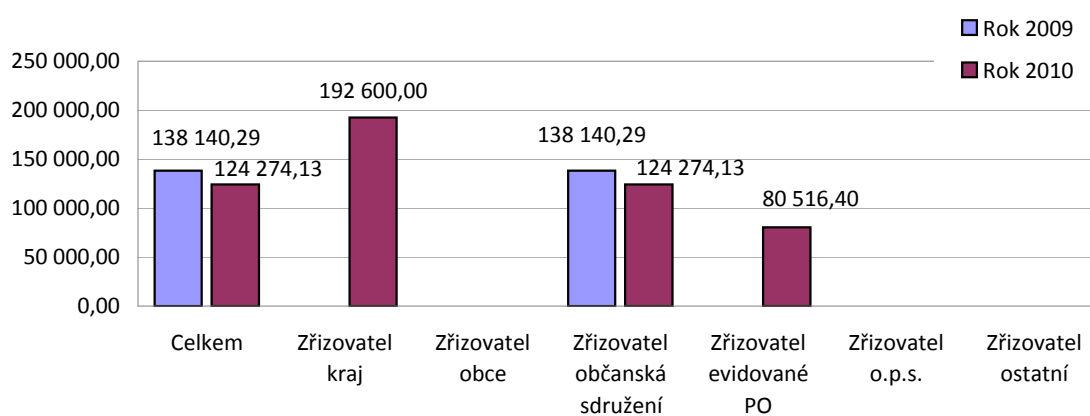
### 43.2.1 Kapacita počtu uživatelů služby - roční



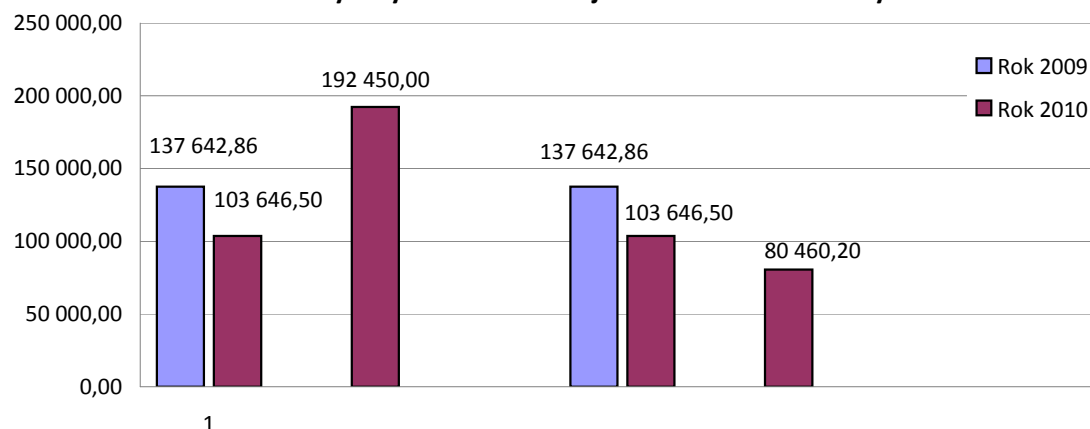
### 43.3 Počet uživatelů služby celkem na pracovníka přímé péče včetně DPČ



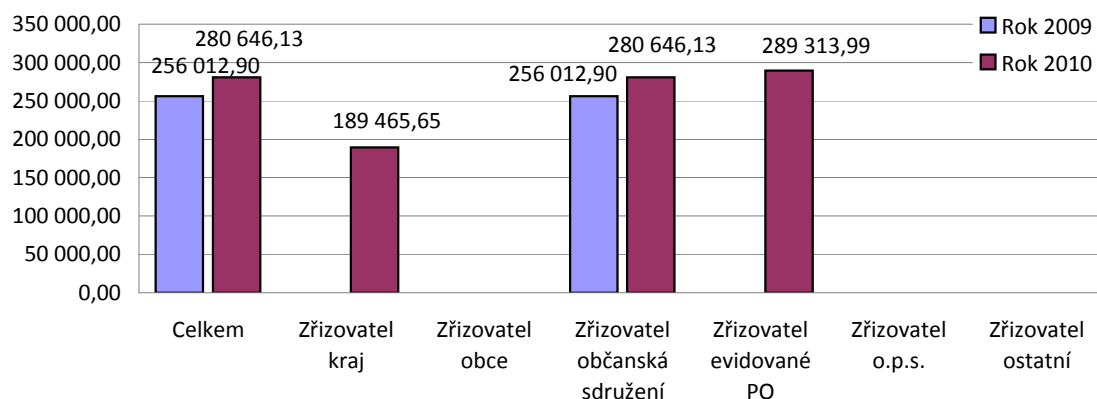
### 43.10 Provozní náklady celkem v Kč na jednoho uživatele služby



### 43.10.4 Výnosy celkem v Kč na jednoho uživatele služby



**43.10.2 Osobní náklady bez OON na DPP v Kč na jednoho zaměstnance  
(průměrný přepočtený počet včetně DPČ)**





<b>Seznam ukazatelů</b>
43.1 Právní forma
43.2.1 Kapacita počtu uživatelů služby - roční
43.3 Počet uživatelů služby celkem na pracovníka přímé péče včetně DPČ
43.4.5 Provozní doba – počet hodin za týden
43.7.9 Počet hodin práce dobrovolníků na jednoho uživatele služby
43.7.9.1 Celkový počet hodin práce ostatních dobrovolníků na jednoho uživatele služby
43.8 Výdaje celkem v Kč na školení a kurzy na jednoho zaměstnance (průměrný přepočtený počet včetně DPČ)
43.8.1 Počet hodin supervizí na jednoho pracovníka přímé péče (průměrný přepočtený počet včetně DPČ)
43.9 Prošla vaše služba ve sledovaném roce inspekcí poskytování sociálních služeb dle zákona č. 108/2006 Sb., o sociálních službách, ve znění pozdějších předpisů?
43.10 Provozní náklady celkem v Kč na jednoho uživatele služby
43.10.2 Osobní náklady bez OON na DPP v Kč na jednoho zaměstnance (průměrný přepočtený počet)
43.10.4 Výnosy celkem v Kč na jednoho uživatele služby
43.10.6.1 Investiční dotace na jednoho uživatele služby
43.10.8.1 % pohledávek za uživateli po lhůtě splatnosti k 31. 12. sledovaného roku z výnosů celkem
43.10.9.1 % pohledávek za zdravotními pojišťovnami po lhůtě splatnosti k 31. 12. sledovaného roku z
43.10.10 % závazků z obchodního styku po lhůtě splatnosti z provozních nákladů celkem
43.10.11 % nesplacených úvěrů, půjček a finančních výpomocí z provozních nákladů celkem

### **43. § 43 - podpora samostatného bydlení**

#### **43.1 Právní forma**

	R2009	R2010
59	0	2
69	0	4
129	1	1

### **43. § 43 - podpora samostatného bydlení**

#### **43.2.1 Kapacita počtu uživatelů služby**

	R2009	R2010
59	0	5
69	0	2
129	10	8

### **43. § 43 - podpora samostatného bydlení**

#### **43.3 Počet uživatelů služby celkem na pracovníka přímé péče včetně DPČ**

	R2009	R2010
59		9,174
69		1,724
129	2,333	2,667

### **43. § 43 - podpora samostatného bydlení**

#### **43.4.5 Provozní doba – počet hodin za týden**

	R2009	R2010
59	0	40
69	0	21
129	133	135

### **43. § 43 - podpora samostatného bydlení**

#### **43.7.9 Počet hodin práce dobrovolníků na jednoho uživatele služby**

	R2009	R2010
59		0
69		0
129	0	0

### **43. § 43 - podpora samostatného bydlení**

**43.7.9.1 Celkový počet hodin práce ostatních osob, které nejsou s poskytovatelem v pracovněprávním vztahu na jednoho uživatele služby**

	R2009	R2010
59		0
69		0
129	0	0

**43. § 43 - podpora samostatného bydlení**

**43.8 Výdaje celkem v Kč na školení a kurzy na jednoho zaměstnance (průměrný přepočtený počet včetně DPČ)**

	R2009	R2010
59		1906,736
69		610,687
129	1529,032	850,323

**43. § 43 - podpora samostatného bydlení**

**43.8.1 Počet hodin supervizí na jednoho pracovníka přímé péče (průměrný přepočtený počet včetně DPČ)**

	R2009	R2010
59		9,174
69		0
129	5	5

**43. § 43 - podpora samostatného bydlení**

**43.9 Byla vaše služba ve sledovaném roce podrobena inspekci poskytování sociálních služeb v souladu s §§97 a 98 zákona č. 108/2006 Sb., o sociálních službách, ve znění pozdějších předpisů?**

	R2009	R2010
59	0	0
69	0	0
129	0	0

**43. § 43 - podpora samostatného bydlení**

**43.10 Provozní náklady celkem v Kč na jednoho uživatele služby**

	R2009	R2010
--	-------	-------

59		80516,4
69		192600
129	138140,286	124274,125

### 43. § 43 - podpora samostatného bydlení

#### 43.10.2 Osobní náklady bez OON na DPP v Kč na jednoho zaměstnance (průměrný přepočtený počet včetně DPČ)

	R2009	R2010
59		289313,99
69		189465,649
129	256012,903	280646,129

### 43. § 43 - podpora samostatného bydlení

#### 43.10.4 Výnosy celkem v Kč na jednoho uživatele služby

	R2009	R2010
59		80460,2
69		192450
129	137642,857	103646,5

### 43. § 43 - podpora samostatného bydlení

#### 43.10.6.1 Investiční dotace na jednoho klienta

	R2009	R2010
59		0
69		0
129	0	0

### 43. § 43 - podpora samostatného bydlení

#### 43.10.8.1 % pohledávek za uživateli po lhůtě splatnosti k 31. 12. sledovaného roku z výnosů celkem

	R2009	R2010
59		0
69		0
129	0	0

### 43. § 43 - podpora samostatného bydlení

#### 43.10.9.1 % pohledávek za zdravotními pojišťovnami po lhůtě splatnosti k 31. 12. sledovaného roku z výnosů celkem

	R2009	R2010

59		0
69		0
129	0	0

### **43. § 43 - podpora samostatného bydlení**

#### **43.10.10 % závazků z obchodního styku po lhůtě splatnosti z provozních nákladů celkem**

	R2009	R2010
59		0
69		0
129	0	0

### **43. § 43 - podpora samostatného bydlení**

#### **43.10.11 % nesplacených úvěrů, půjček a finančních výpomocí z provozních nákladů celkem**

	R2009	R2010
59		0
69		0
129	0	0