

Analýza výsledků benchmarkingového porovnávání

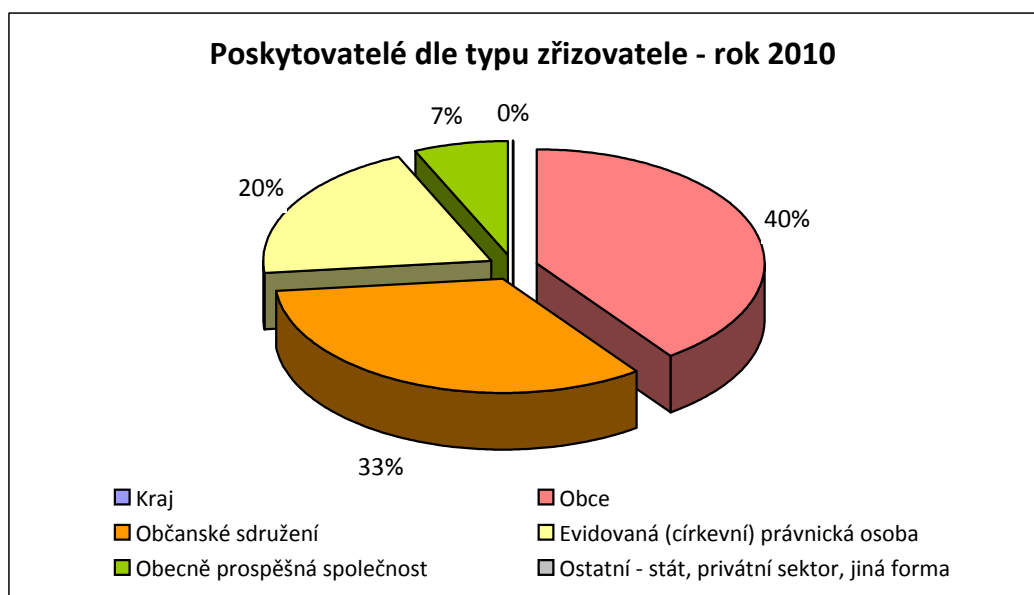
§ 57 – Azylové domy

Ing. Stanislav Kocourek
srpen 2011

Vzdělávací centrum pro veřejnou správu ČR, o.p.s.

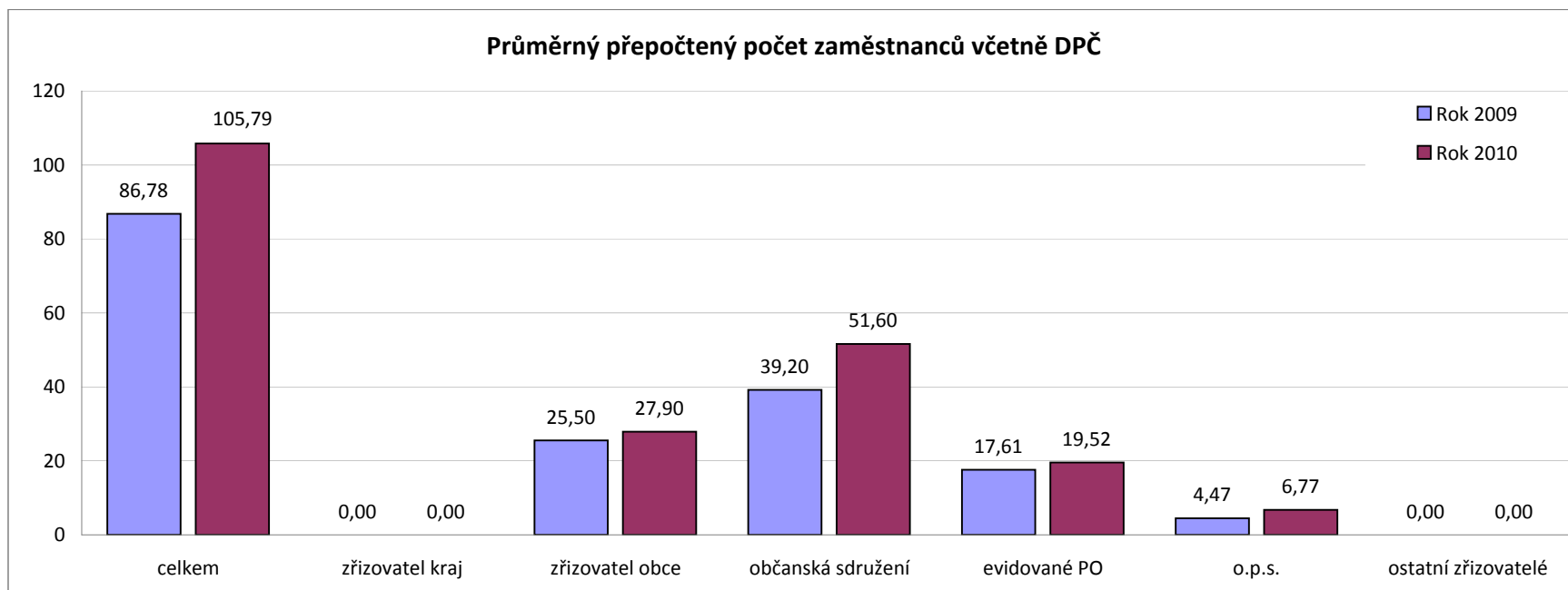
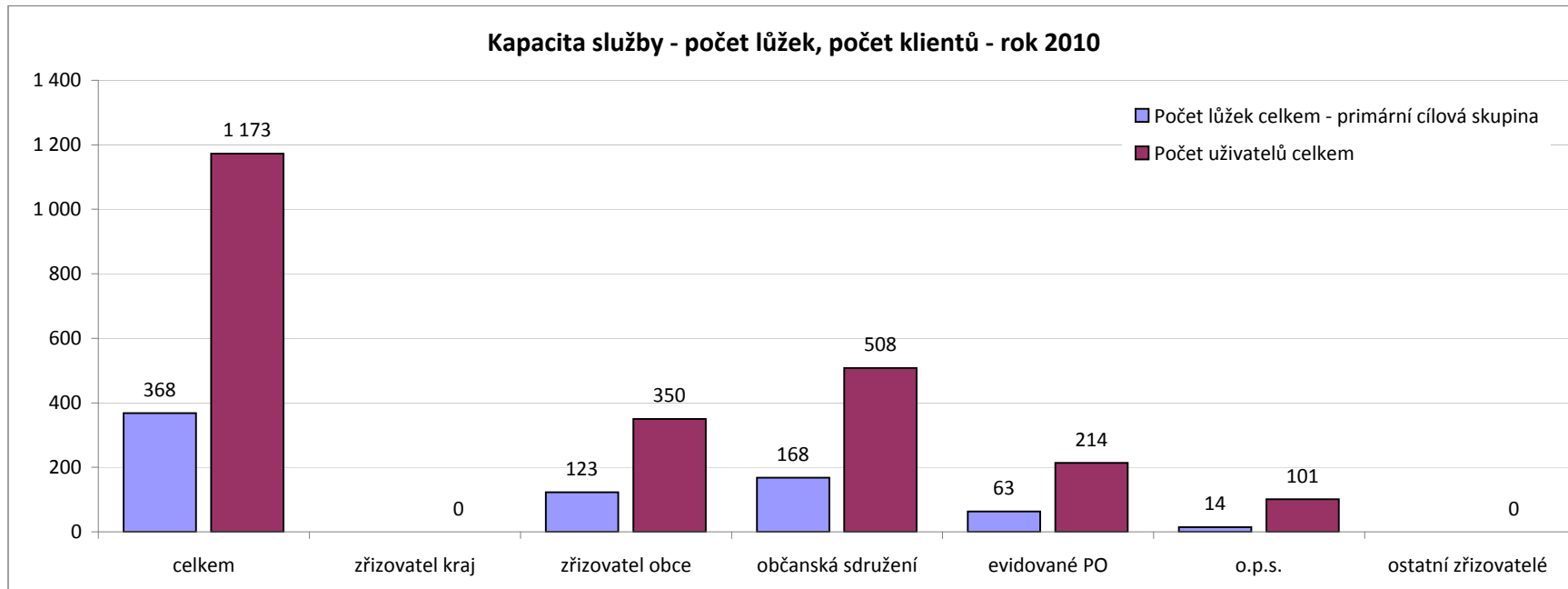
ID	Název/období	Rok 2009	Rok 2010	Právní forma Rok 2009	Právní forma Rok 2010
1	53			1	1
2	97			1	1
3	150			1	1
4	151			1	1
5	171			1	1
6	57			2	2
7	154			2	2
8	155			2	2
9	109	1		NA	3
10	152			7	7
11	153			7	7
12	156	1		NA	13
13	157	1		NA	13
14	158			13	13
15	159			13	13
Nevyplněno		3	0		

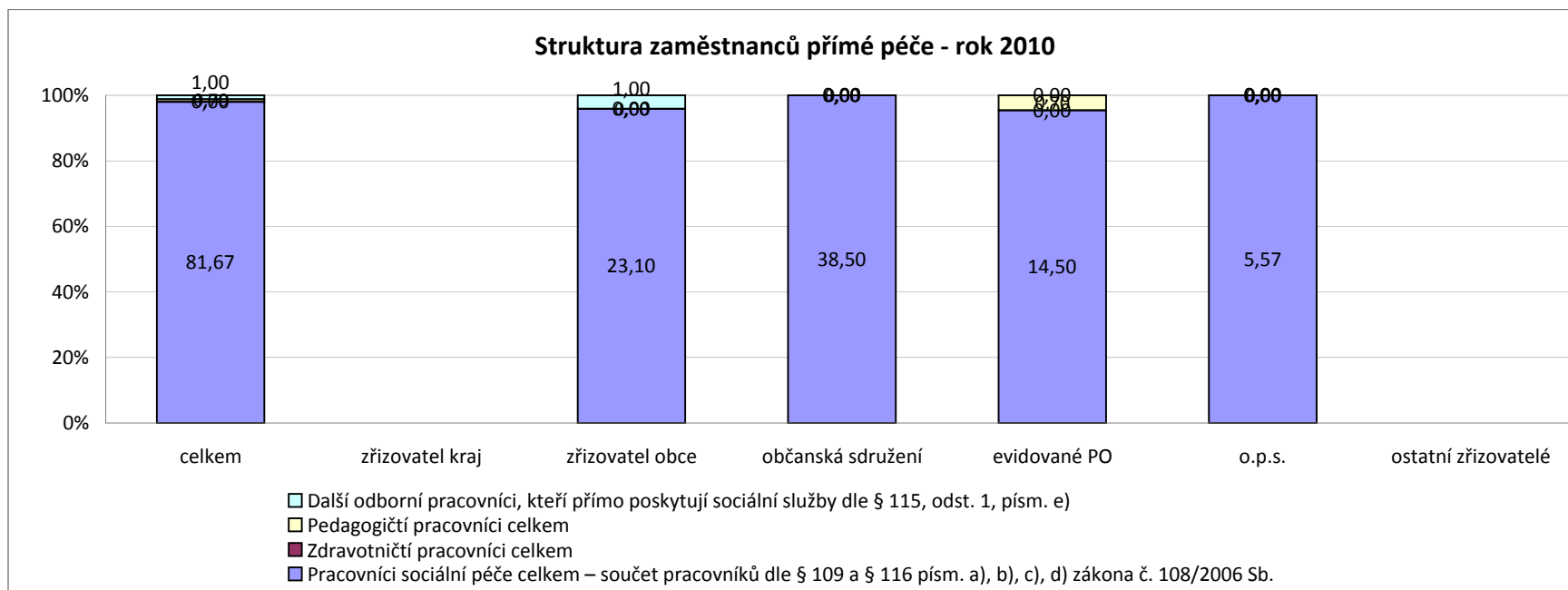
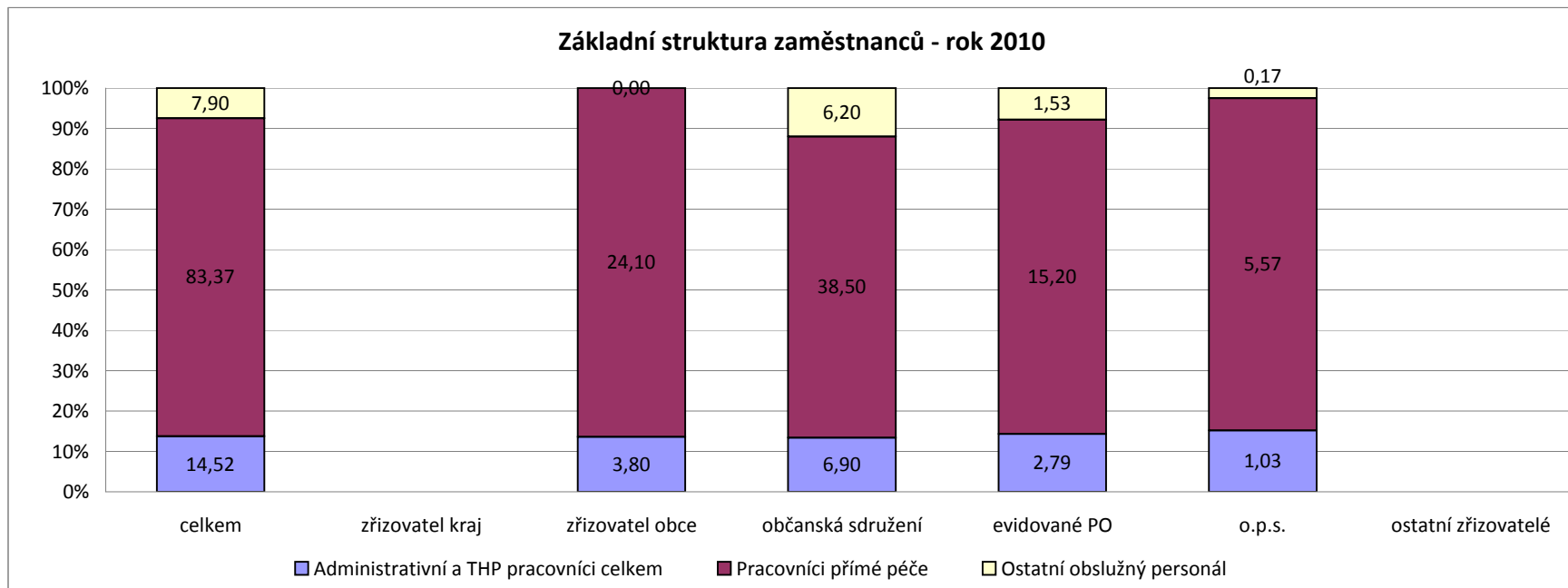
Typ právnické osoby	Rok 2009	Rok 2010	
1	Občanské sdružení	5	5
2	Evidovaná (církvní) právnická osoba	3	3
3	Obecně prospěšná společnost	0	1
4	Příspěvková organizace zřízená krajem	0	0
5	Příspěvková organizace zřízená obcí (s pověřením I. stupně)	0	0
6	Příspěvková organizace zřízená obcí s pověřeným obecním úřadem (s pověřením II. stupně)	0	0
7	Příspěvková organizace zřízená obcí s rozšířenou působností (s pověřením III. stupně)	2	2
8	Organizační jednotka státu	0	0
9	Fyzická osoba	0	0
10	Obchodní společnost	0	0
11	Přímo obec s pověřením I. stupně (nebo její organizační složka)	0	0
12	Přímo obec s pověřením II. stupně (nebo její organizační složka)	0	0
13	Přímo obec s pověřením III. stupně (nebo její organizační složka)	2	4
14	Přímo kraj (nebo jeho organizační složka)	0	0
15	Jiná	0	0
Celkem		12	15
Kraj		0	0
Obce		4	6
Občanské sdružení		5	5
Evidovaná (církvní) právnická osoba		3	3
Obecně prospěšná společnost		0	1
Ostatní - stát, privátní sektor, jiná forma		0	0



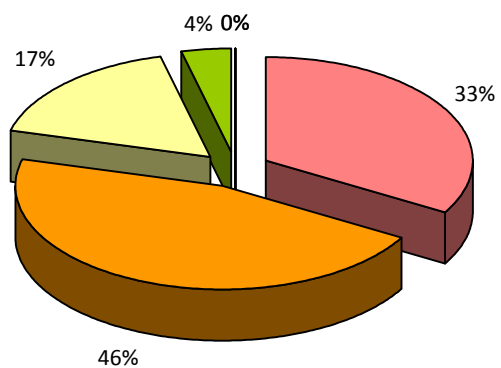
Údaj/období (peněžní jednotka - celé Kč)	Rok 2009 celkem	Rok 2009 zřizovatel kraj	Rok 2009 zřizovatel obce	Rok 2009 občanská sdružení	Rok 2009 evidované PO	Rok 2009 o.p.s.	Rok 2009 ostatní zřizovatelé
Počet lůžek celkem - primární cílová skupina	331		123	131	63	14	
Obložnost (%)	327		65,13	90,61	83,87	87,26	
Počet uživatelů celkem	987	0	357	276	239	115	0
Počet uživatelů služby - primární skupina (např. matka)	739		260	237	204	38	
Počet uživatelů služby - sekundární skupina (dítě, děti)	248		97	39	35	77	
Průměrný přepočtený počet zaměstnanců včetně DPČ	86,78	0,00	25,50	39,20	17,61	4,47	0,00
Administrativní a THP pracovníci celkem	15,64		3,90	7,80	3,24	0,70	
Pracovníci přímé péče	63,90		21,60	26,20	12,52	3,58	
Pracovníci sociální péče celkem – součet pracovníků dle § 109 a § 116 písm. a), b), c), d) zákona č. 108/2006 Sb.	62,30		20,60	26,20	11,92	3,58	
Zdravotničtí pracovníci celkem	0,00		0,00	0,00	0,00	0,00	
Pedagogičtí pracovníci celkem	0,00		0,00	0,00	0,00	0,00	
Další odborní pracovníci, kteří přímo poskytují sociální služby dle § 115, odst. 1, písm. e)	1,60		1,00	0,00	0,60	0,00	
Ostatní obslužný personál	7,24		0,00	5,20	1,85	0,19	

Údaj/období (peněžní jednotka - celé Kč)	Rok 2010 celkem	Rok 2010 zřizovatel kraj	Rok 2010 zřizovatel obce	Rok 2010 občanská sdružení	Rok 2010 evidované PO	Rok 2010 o.p.s.	Rok 2010 ostatní zřizovatelé
Počet lůžek celkem - primární cílová skupina	368		123	168	63	14	
Obložnost (%)	340		71,73	90,82	86,09	91,70	
Počet uživatelů celkem	1 173	0	350	508	214	101	0
Počet uživatelů služby - primární skupina (např. matka)	779		255	310	178	36	
Počet uživatelů služby - sekundární skupina (dítě, děti)	394		95	198	36	65	
Průměrný přepočtený počet zaměstnanců včetně DPČ	105,79	0,00	27,90	51,60	19,52	6,77	0,00
Administrativní a THP pracovníci celkem	14,52		3,80	6,90	2,79	1,03	
Pracovníci přímé péče	83,37		24,10	38,50	15,20	5,57	
Pracovníci sociální péče celkem – součet pracovníků dle § 109 a § 116 písm. a), b), c), d) zákona č. 108/2006 Sb.	81,67		23,10	38,50	14,50	5,57	
Zdravotničtí pracovníci celkem	0,00		0,00	0,00	0,00	0,00	
Pedagogičtí pracovníci celkem	0,70		0,00	0,00	0,70	0,00	
Další odborní pracovníci, kteří přímo poskytují sociální služby dle § 115, odst. 1, písm. e)	1,00		1,00	0,00	0,00	0,00	
Ostatní obslužný personál	7,90		0,00	6,20	1,53	0,17	



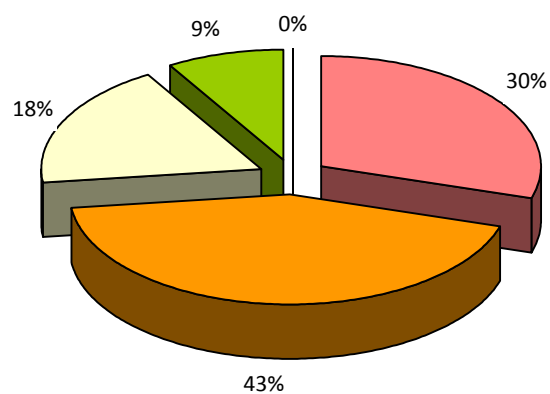


% struktura kapacit - rok 2010



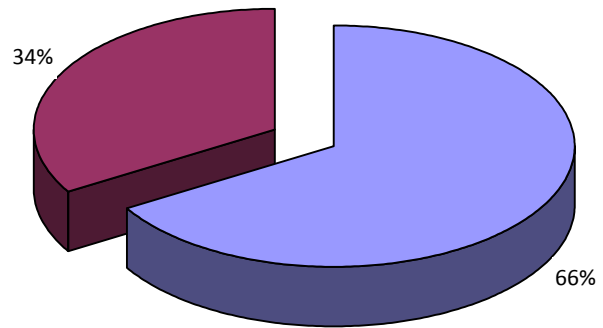
■ zřizovatel kraj
 ■ zřizovatel obce
 ■ občanská sdružení
 ■ evidované PO
 ■ o.p.s.
 ■ ostatní zřizovatelé

% struktura počtu uživatelů CELKEM - rok 2010



■ zřizovatel kraj
 ■ zřizovatel obce
 ■ občanská sdružení
 ■ evidované PO
 ■ o.p.s.
 ■ ostatní zřizovatelé

% struktura dle skupiny uživatelů CELKEM - rok 2010



- Počet uživatelů služby - primární skupina (např. matka)
- Počet uživatelů služby - sekundární skupina (dítě, děti)

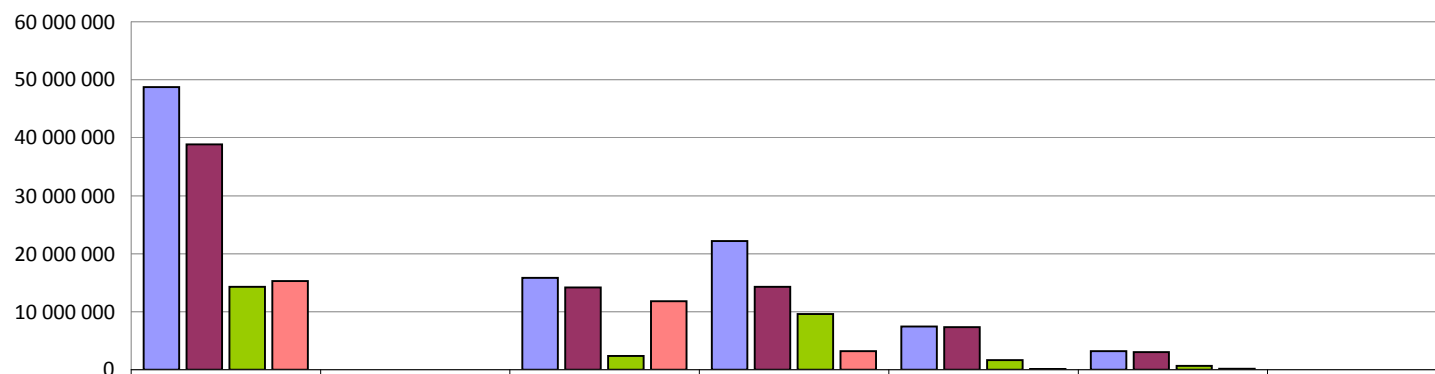
Údaj/období (peněžní jednotka - celé Kč)	Rok 2009 celkem	Rok 2009 zřizovatel kraj	Rok 2009 zřizovatel obce	Rok 2009 občanská sdružení	Rok 2009 evidované PO	Rok 2009 o.p.s.	Rok 2009 ostatní zřizovatelé
Provozní náklady celkem	41 502 519	0	14 922 882	16 810 856	7 014 584	2 754 197	0
Výnosy celkem	40 197 218	0	15 471 790	13 592 438	8 000 079	3 132 911	0
Předepsané úhrady uživatelů služby	11 375 649	0	2 359 625	6 666 825	1 565 622	783 577	0
Provozní dotace a granty celkem	22 661 446	0	13 112 165	5 480 899	1 910 050	2 158 332	0
Příspěvky zřizovatele - obec I. typu	0		0	0	0	0	
Příspěvky zřizovatele - obec II. typu	15 000		0	15 000	0	0	
Příspěvky zřizovatele - obec III. typu	9 265 674		9 265 674	0	0	0	
Příspěvky zřizovatele - kraj	1 128 500		0	1 128 500	0	0	
Příspěvky zřizovatele - jiný zřizovatel	0		0	0	0	0	
Dotace z úřadu práce	58 511		0	58 511	0	0	
Dotace, granty z fondů EU, EHP	1 347 805		847 805	0	0	500 000	
Dotace a granty z veřejných rozpočtů - mimo zdroje EU - obec I. typu	0		0	0	0	0	
Dotace a granty z veřejných rozpočtů - mimo zdroje EU - obec II. typu	0		0	0	0	0	
Dotace a granty z veřejných rozpočtů - mimo zdroje EU - obec III. typu	1 642 582		0	800 000	298 000	544 582	
Dotace a granty z veřejných rozpočtů - mimo zdroje EU - kraj	2 805 074		1 910 686	894 388	0	0	
Dotace a granty z veřejných rozpočtů - mimo zdroje EU - státní rozpočet, ministerstva	6 398 300		1 088 000	2 584 500	1 612 050	1 113 750	
Investiční dotace celkem	81 054		81 054	0	0	0	
Obce I. typu celkem - příspěvky, dotace, granty	0	0	0	0	0	0	0
Obce II. typu celkem - příspěvky, dotace, granty	15 000	0	0	15 000	0	0	0
Obce III. typu celkem - příspěvky, dotace, granty	10 908 256	0	9 265 674	800 000	298 000	544 582	0
Obce celkem - příspěvky, dotace, granty	10 923 256	0	9 265 674	815 000	298 000	544 582	0
Kraj celkem - příspěvky, dotace, granty	3 933 574	0	1 910 686	2 022 888	0	0	0
Státní rozpočet celkem - příspěvky, dotace, granty	6 456 811	0	1 088 000	2 643 011	1 612 050	1 113 750	0
z toho MPSV	6 614 300	0	1 304 000	2 584 500	1 612 050	1 113 750	0
EU a ostatní celkem - příspěvky, dotace, granty	1 347 805	0	847 805	0	0	500 000	0
% podíl příspěvku zřizovatele na provozních nákladech celkem	22,36	#DIV/0!	62,09	0,00	0,00	0,00	#DIV/0!
% podíl úhrad uživatelů na provozních nákladech celkem	27,41	#DIV/0!	15,81	39,66	22,32	28,45	#DIV/0!
% podíl dotace z MPSV na provozních nákladech celkem	15,94	#DIV/0!	8,74	15,37	22,98	40,44	#DIV/0!

Údaj/období (peněžní jednotka - celé Kč)	Rok 2009 celkem	Rok 2009 zřizovatel kraj	Rok 2009 zřizovatel obce	Rok 2009 občanská sdružení	Rok 2009 evidované PO	Rok 2009 o.p.s.	Rok 2009 ostatní zřizovatelé
Tržby z prodeje služeb	15 225 420		2 359 625	7 393 391	4 688 827	783 577	
Úhrady uživatelů celkem (602)	11 375 649		2 359 625	6 666 825	1 565 622	783 577	
Příjmy od zdravotních pojišťoven (602)	0		0	0	0	0	
Tržby z prodeje služeb ostatní (602)	3 849 771		0	726 566	3 123 205	0	
Zúčtování fondů	0		0	0	0	0	
Jiné ostatní výnosy	632 627		0	430 566	15 759	186 302	
Přijaté příspěvky	466 032		0	276 219	185 113	4 700	
Další výnosy výše neuvedené	1 211 693		0	11 363	1 200 330	0	
Provozní dotace celkem	22 661 446	0	13 112 165	5 480 899	1 910 050	2 158 332	0
z toho MPSV	6 614 300	0	1 304 000	2 584 500	1 612 050	1 113 750	0

Údaj/období (peněžní jednotka - celé Kč)	Rok 2010 celkem	Rok 2010 zřizovatel kraj	Rok 2010 zřizovatel obce	Rok 2010 občanská sdružení	Rok 2010 evidované PO	Rok 2010 o.p.s.	Rok 2010 ostatní zřizovatelé
Provozní náklady celkem	48 744 240	0	15 865 054	22 206 195	7 450 617	3 222 374	0
Výnosy celkem	38 880 149	0	14 178 536	14 284 528	7 358 714	3 058 371	0
Předepsané úhrady uživatelů služby	14 271 297	0	2 349 329	9 611 959	1 633 484	676 525	0
Provozní dotace a granty celkem	15 263 207	0	11 829 207	3 184 000	100 000	150 000	0
Příspěvky zřizovatele - obec I. typu	0		0	0	0	0	
Příspěvky zřizovatele - obec II. typu	0		0	0	0	0	
Příspěvky zřizovatele - obec III. typu	3 904 007		3 904 007	0	0	0	
Příspěvky zřizovatele - kraj	1 680 000		1 680 000	0	0	0	
Příspěvky zřizovatele - jiný zřizovatel	0		0	0	0	0	
Dotace z úřadu práce	0		0	0	0	0	
Dotace, granty z fondů EU, EHP	720 200		720 200	0	0	0	
Dotace a granty z veřejných rozpočtů - mimo zdroje EU - obec I. typu	0		0	0	0	0	
Dotace a granty z veřejných rozpočtů - mimo zdroje EU - obec II. typu	100 000		0	0	100 000	0	
Dotace a granty z veřejných rozpočtů - mimo zdroje EU - obec III. typu	1 350 000		0	1 200 000	0	150 000	
Dotace a granty z veřejných rozpočtů - mimo zdroje EU - kraj	6 599 000		5 145 000	1 454 000	0	0	
Dotace a granty z veřejných rozpočtů - mimo zdroje EU - státní rozpočet, ministerstva	910 000		380 000	530 000	0	0	
Investiční dotace celkem	0		0	0	0	0	
Obce I. typu celkem - příspěvky, dotace, granty	0	0	0	0	0	0	0
Obce II. typu celkem - příspěvky, dotace, granty	100 000	0	0	0	100 000	0	0
Obce III. typu celkem - příspěvky, dotace, granty	5 254 007	0	3 904 007	1 200 000	0	150 000	0
Obce celkem - příspěvky, dotace, granty	5 354 007	0	3 904 007	1 200 000	100 000	150 000	0
Kraj celkem - příspěvky, dotace, granty	8 279 000	0	6 825 000	1 454 000	0	0	0
Státní rozpočet celkem - příspěvky, dotace, granty	910 000	0	380 000	530 000	0	0	0
z toho MPSV	910 000	0	380 000	530 000	0	0	0
EU a ostatní celkem - příspěvky, dotace, granty	720 200	0	720 200	0	0	0	0
% podíl příspěvku zřizovatele na provozních nákladech celkem	8,01	#DIV/0!	24,61	0,00	0,00	0,00	#DIV/0!
% podíl úhrad uživatelů na provozních nákladech celkem	29,28	#DIV/0!	14,81	43,29	21,92	20,99	#DIV/0!
% podíl dotace z MPSV na provozních nákladech celkem	1,87	#DIV/0!	2,40	2,39	0,00	0,00	#DIV/0!

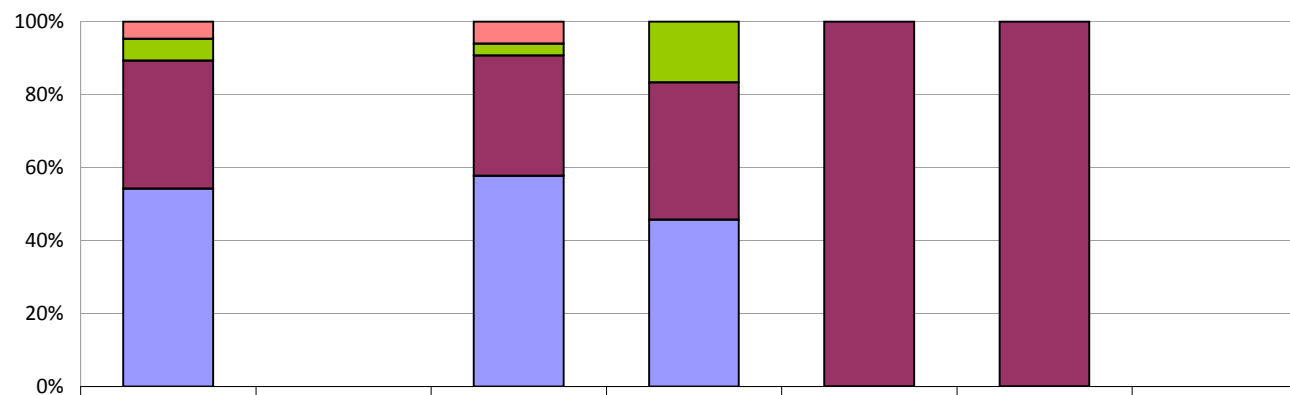
Údaj/období (peněžní jednotka - celé Kč)	Rok 2010 celkem	Rok 2010 zřizovatel kraj	Rok 2010 zřizovatel obce	Rok 2010 občanská sdružení	Rok 2010 evidované PO	Rok 2010 o.p.s.	Rok 2010 ostatní zřizovatelé
Tržby z prodeje služeb	22 563 255		2 349 329	10 765 917	6 776 484	2 671 525	
Úhrady uživatelů celkem (602)	14 271 297		2 349 329	9 611 959	1 633 484	676 525	
Příjmy od zdravotních pojišťoven (602)	0		0	0	0	0	
Tržby z prodeje služeb ostatní (602)	8 291 958		0	1 153 958	5 143 000	1 995 000	
Zúčtování fondů	0		0	0	0	0	
Jiné ostatní výnosy	504 152		0	84 187	296 292	123 673	
Přijaté příspěvky	331 894		0	233 800	68 809	29 285	
Další výnosy výše neuvedené	217 641		0	16 624	117 129	83 888	
Provozní dotace celkem	15 263 207	0	11 829 207	3 184 000	100 000	150 000	0
z toho MPSV	910 000	0	380 000	530 000	0	0	0

Náklady, výnosy, úhrady a provozní dotace - rok 2010



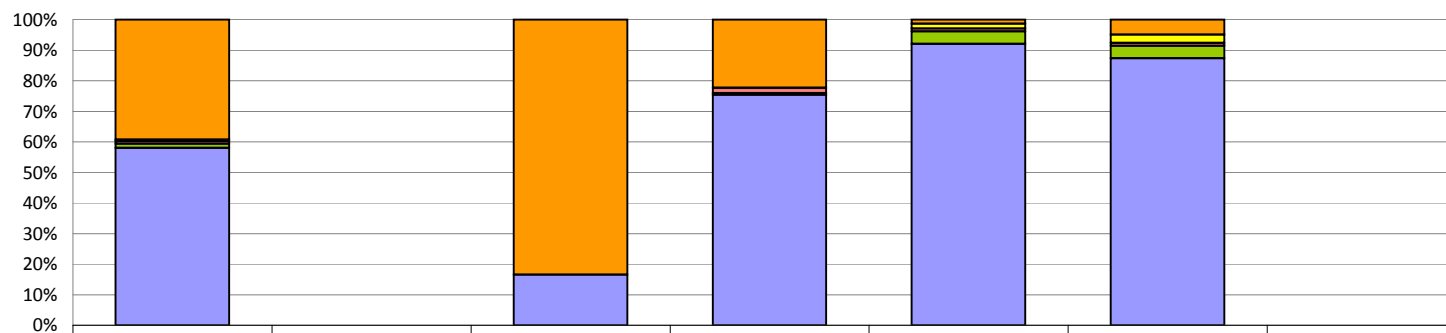
	celkem	zřizovatel kraj	zřizovatel obce	občanská sdružení	evidované PO	o.p.s.	ostatní zřizovatelé
Provozní náklady celkem	48 744 240	0	15 865 054	22 206 195	7 450 617	3 222 374	0
Výnosy celkem	38 880 149	0	14 178 536	14 284 528	7 358 714	3 058 371	0
Předepsané úhrady uživatelů služby	14 271 297	0	2 349 329	9 611 959	1 633 484	676 525	0
Provozní dotace a granty celkem	15 263 207	0	11 829 207	3 184 000	100 000	150 000	0

Příspěvky, dotace a granty v % - rok 2010



	celkem	zřizovatel kraj	zřizovatel obce	občanská sdružení	evidované PO	o.p.s.	ostatní zřizovatelé
EU a ostatní celkem - příspěvky, dotace, granty	720 200	0	720 200	0	0	0	0
Státní rozpočet celkem - příspěvky, dotace, granty	910 000	0	380 000	530 000	0	0	0
Obce celkem - příspěvky, dotace, granty	5 354 007	0	3 904 007	1 200 000	100 000	150 000	0
Kraj celkem - příspěvky, dotace, granty	8 279 000	0	6 825 000	1 454 000	0	0	0

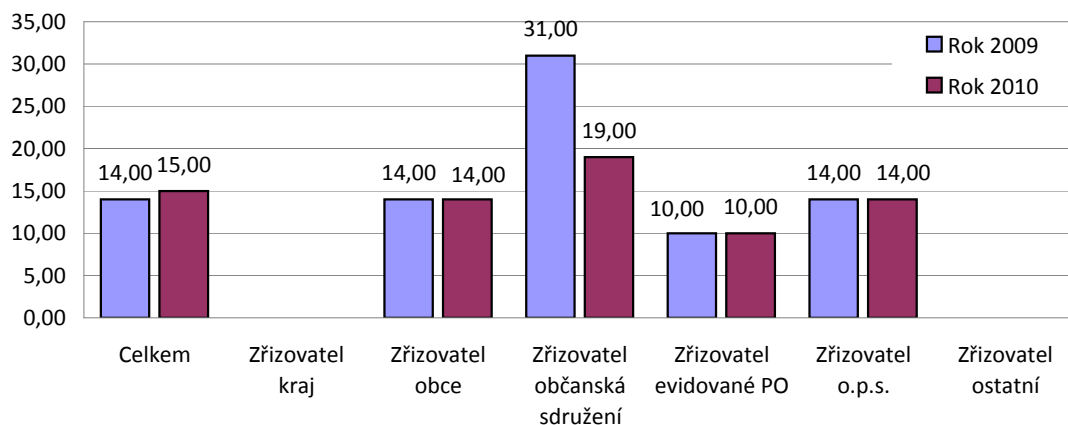
Struktura výnosů v % - rok 2010



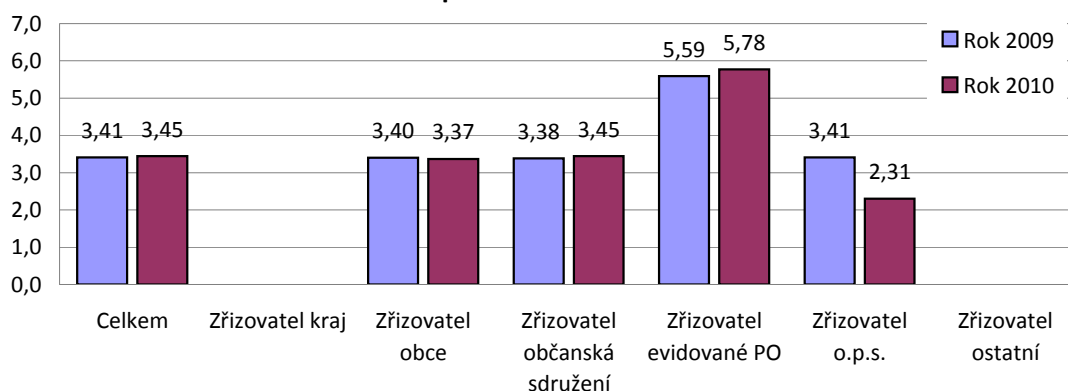
	celkem	zřizovatel kraj	zřizovatel obce	občanská sdružení	evidované PO	o.p.s.	ostatní zřizovatelé
■ Provozní dotace celkem	15 263 207	0	11 829 207	3 184 000	100 000	150 000	0
■ Další výnosy výše neuvedené	217 641		0	16 624	117 129	83 888	
■ Přijaté příspěvky	331 894		0	233 800	68 809	29 285	
■ Jiné ostatní výnosy	504 152		0	84 187	296 292	123 673	
■ Zúčtování fondů	0		0	0	0	0	
■ Tržby z prodeje služeb	22 563 255		2 349 329	10 765 917	6 776 484	2 671 525	

Ukazatel/období - Hodnoty mediánu	Rok 2009	Rok 2010
57.2 Kapacita - počet lůžek celkem - primární cílová skupina		
Celkem	14,00	15,00
Zřizovatel kraj		
Zřizovatel obce	14,00	14,00
Zřizovatel občanská sdružení	31,00	19,00
Zřizovatel evidované PO	10,00	10,00
Zřizovatel o.p.s.	14,00	14,00
Zřizovatel ostatní		
57.3 Průměrný přepočtený počet klientů celkem na pracovníka přímé péče včetně DPČ		
Celkem	3,41	3,45
Zřizovatel kraj		
Zřizovatel obce	3,40	3,37
Zřizovatel občanská sdružení	3,38	3,45
Zřizovatel evidované PO	5,59	5,78
Zřizovatel o.p.s.	3,41	2,31
Zřizovatel ostatní		
57.5 Průměrná roční obloženost v %		
Celkem	82,71	85,33
Zřizovatel kraj		
Zřizovatel obce	68,67	73,91
Zřizovatel občanská sdružení	86,87	93,63
Zřizovatel evidované PO	82,71	84,62
Zřizovatel o.p.s.	87,26	91,70
Zřizovatel ostatní		
57.10 Provozní náklady celkem v Kč na jednoho přepočteného uživatele služby		
Celkem	155 138,35	138 406,55
Zřizovatel kraj		
Zřizovatel obce	157 693,32	146 618,39
Zřizovatel občanská sdružení	144 572,24	100 359,22
Zřizovatel evidované PO	155 138,35	132 553,59
Zřizovatel o.p.s.	225 452,85	250 995,96
Zřizovatel ostatní		
57.10.4 Výnosy celkem v Kč na jednoho přepočteného uživatele služby		
Celkem	156 920,31	132 509,01
Zřizovatel kraj		
Zřizovatel obce	177 561,18	157 686,18
Zřizovatel občanská sdružení	102 599,60	94 995,55
Zřizovatel evidované PO	156 920,31	132 509,01
Zřizovatel o.p.s.	256 453,60	238 221,50
Zřizovatel ostatní		
Předepsané úhrady uživatelů služby na jednoho průměrně přepočteného klienta		
Celkem	32 288,54	37 598,75
Zřizovatel kraj		
Zřizovatel obce	31 208,15	32 472,57
Zřizovatel občanská sdružení	32 288,54	50 791,01
Zřizovatel evidované PO	28 244,10	28 703,81
Zřizovatel o.p.s.	64 141,99	52 695,64
Zřizovatel ostatní		
57.10.2 Osobní náklady bez OON na DPP v Kč na jednoho zaměstnance (průměrný přepočtený počet včetně DPČ)		
Celkem	271 822,45	298 643,86
Zřizovatel kraj		
Zřizovatel obce	322 118,75	383 586,32
Zřizovatel občanská sdružení	225 406,25	275 382,89
Zřizovatel evidované PO	271 822,45	290 855,82
Zřizovatel o.p.s.	347 037,36	264 794,54
Zřizovatel ostatní		

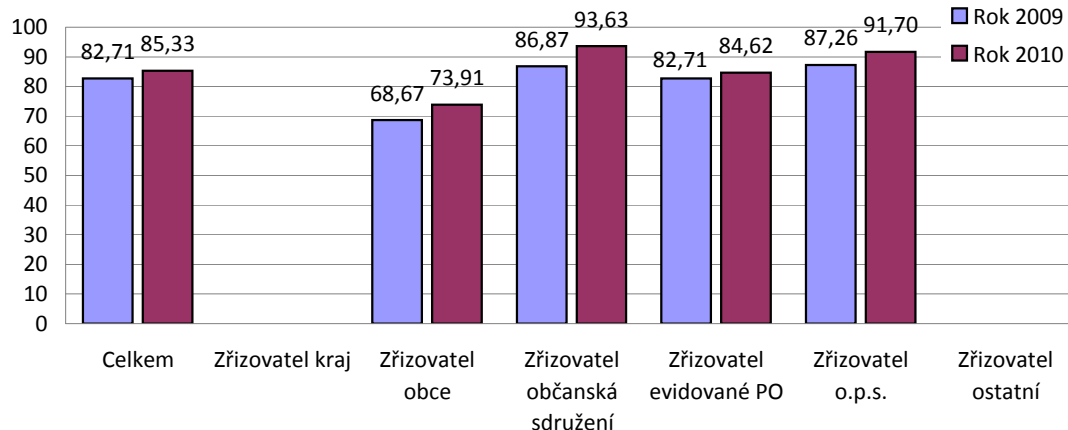
57.2 Kapacita - počet lůžek celkem - primární cílová skupina



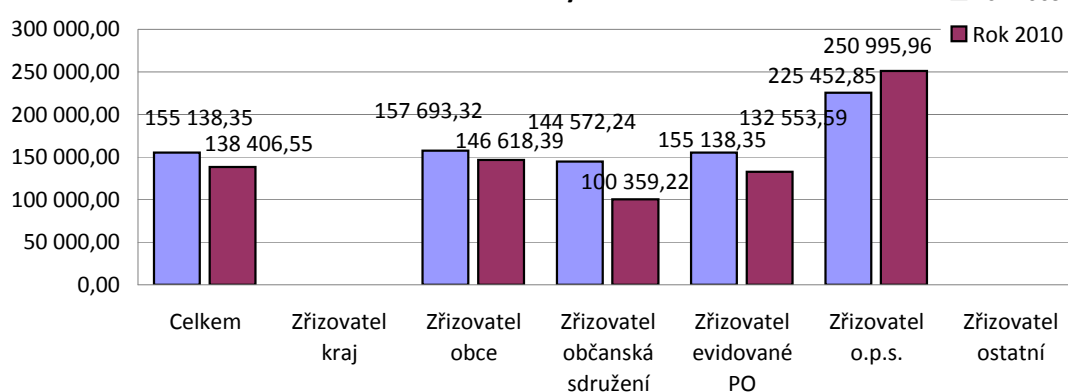
57.3 Průměrný přepočtený počet klientů celkem na pracovníka přímé péče včetně DPČ

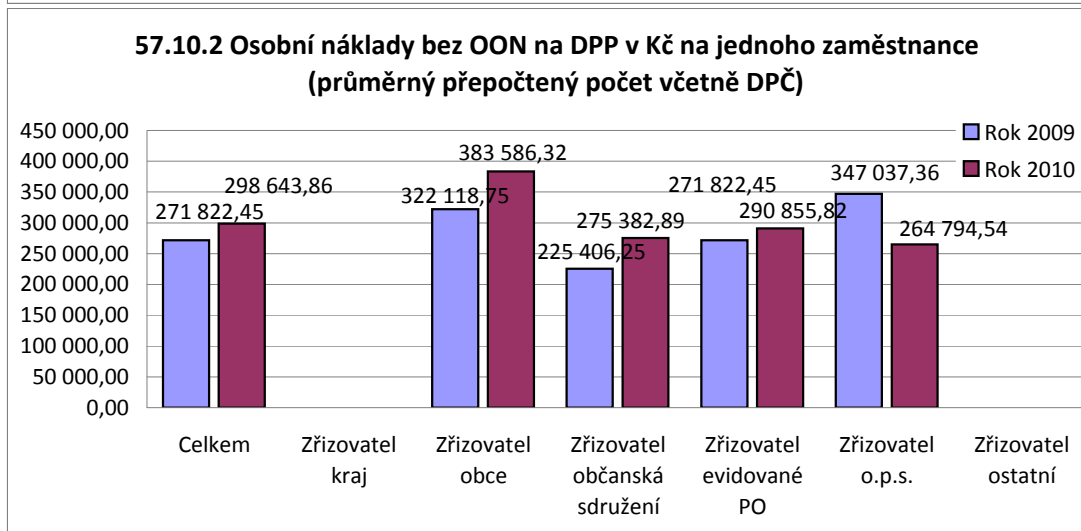
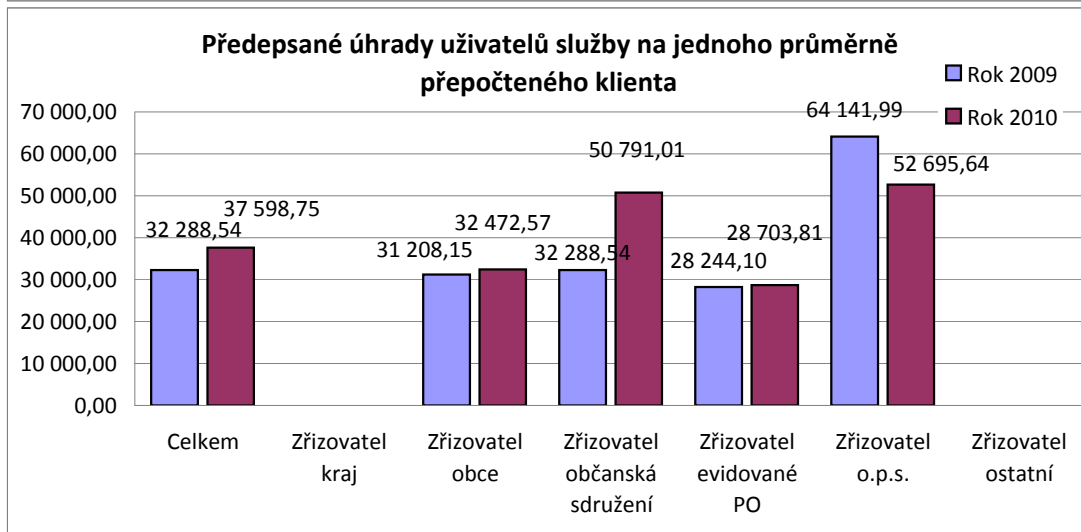
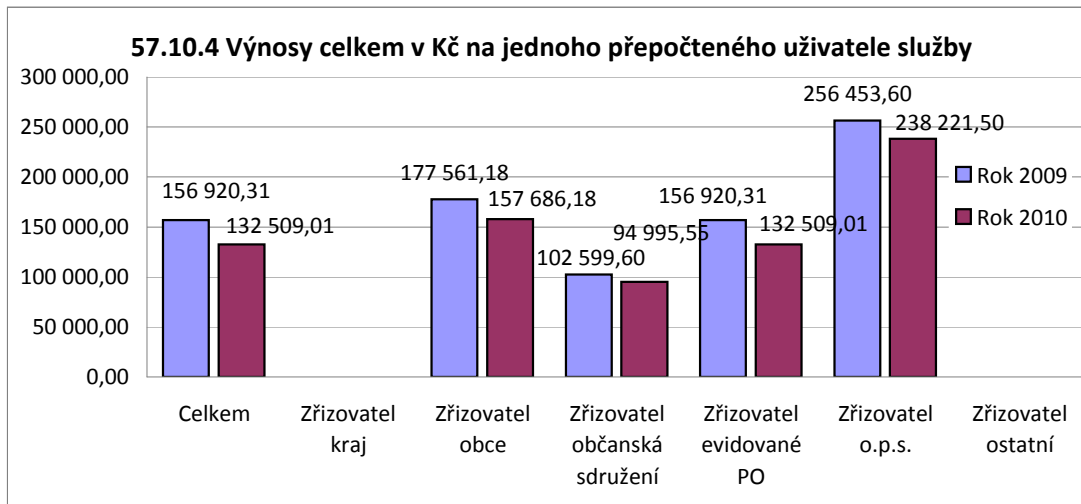


Průměrná roční obloženost v %



Provozní náklady celkem v Kč na jednoho přepočteného uživatele služby





Seznam ukazatelů

57.1 Právní forma
57.2 Kapacita - počet lůžek celkem - primární cílová skupina
57.3 Průměrný přepočtený počet klientů celkem na pracovníka přímé péče včetně DPČ
57.3.5 Zařízení je schopno službu poskytnout klientům vyžadujícím bezbariérový přístup
57.4.5 Provozní doba – počet hodin za týden
57.4.7 % hodin kdy byla služba skutečně poskytována vzhledem k deklarované provozní době
57.5 Průměrná roční obloženost v %
57.7.9 Počet hodin práce dobrovolníků na jednoho uživatele služby
57.7.9.1 Celkový počet hodin práce ostatních dobrovolníků na jednoho uživatele služby
57.8 Výdaje celkem v Kč na školení a kurzy na jednoho zaměstnance (průměrný přepočtený počet včetně DPČ)
57.8.1 Počet hodin supervizí na jednoho pracovníka přímé péče (průměrný přepočtený počet včetně DPČ)
57.9 Prošla vaše služba ve sledovaném roce inspekcí poskytování sociálních služeb dle zákona č. 108/2006 Sb., o sociálních službách, ve znění pozdějších předpisů?
57.10 Provozní náklady celkem v Kč na jednoho průměrně přepočteného klienta
57.10.2 Osobní náklady bez OON na DPP v Kč na jednoho zaměstnance (průměrný přepočtený počet
57.10.4 Výnosy celkem v Kč na jednoho průměrně přepočteného klienta
57.10.6.1 Investiční dotace na jednoho průměrně přepočteného klienta
57.10.8.1 % pohledávek za uživateli po lhůtě splatnosti k 31. 12. sledovaného roku z výnosů celkem
57.10.9.1 % pohledávek za zdravotními pojišťovnami po lhůtě splatnosti k 31. 12. sledovaného roku z
57.10.10 % závazků z obchodního styku po lhůtě splatnosti z provozních nákladů celkem
57.10.11 % nesplacených úvěrů, půjček a finančních výpomocí z provozních nákladů celkem

57. § 57 - azylové domy

57.1 Právní forma

	R2009	R2010
2	0	1
51	1	1
57	2	2
89	0	1
97	1	1
109	3	3
150	1	1
151	1	1
152	7	7
153	7	7
154	2	2
155	2	2
156	13	13
157	13	13
158	13	13
159	13	13
171	1	1

57. § 57 - azylové domy

57.2 Kapacita - počet lůžek celkem - primární cílová skupina

	R2009	R2010
2	0	18
51	10	19
57	7	7
89	0	10
97	34	34
109	14	14
150	48	48
151	8	8
152	24	24
153	2	2
154	46	46
155	10	10
156	15	15
157	11	11
158	58	58
159	13	13
171	31	31

57. § 57 - azylové domy

57.3 Průměrný přepočtený počet klientů celkem na pracovníka přímé péče včetně DPČ

	R2009	R2010
2		2,56
51	2,847	3,447
57	1,389	0,79

89		1,667
97	5,196	5,945
109	3,412	2,305
150	8,019	7,617
151	1,804	1,722
152	4,428	3,174
153	2,374	3,562
154	5,591	6,127
155	5,627	5,776
156	42,559	51,027
157	2,164	1,445
158	6,719	6,533
159	1,497	1,612
171	3,38	4,063

57. § 57 - azylové domy

57.3.2 Počet konzultací (kontaktů a intervencí) na pracovníka přímé péče

	R2009	R2010
2		158,667
51	143,667	258
57	53,556	57,733
89		131,667
97	142	166,964
109	169,553	129,443
150	3963,846	3884,068
151	1300,4	1499
152	62,917	60
153	916,667	1520
154	699,542	718,852
155	1108,844	1216,25
156	940	1145
157	75,745	88,308
158	437,857	44,706
159	99,571	118,571
171	111,286	231,167

57. § 57 - azylové domy

57.4.5 Provozní doba – počet hodin za týden

	R2009	R2010
2	0	168
51	168	168
57	168	168
89	0	40
97	168	168
109	168	168
150	168	168
151	168	168
152	168	168
153	168	168
154	168	168
155	168	168
156	168	168

157	168	168
158	168	168
159	168	168
171	168	168

57. § 57 - azylové domy

57.4.7 % hodin kdy byla služba skutečně poskytována vzhledem k deklarované provozní době

	R2009	R2010
2		0
51	90,612	0
57	99,32	0
89		0
97	99,32	0
109	99,32	0
150	99,32	0
151	99,32	0
152	99,32	0
153	68,299	0
154	99,32	0
155	99,32	0
156	99,32	0
157	99,32	0
158	99,32	0
159	99,32	0
171	99,32	0

57. § 57 - azylové domy

57.5 Průměrná roční obloženost v %

	R2009	R2010
2	0	85,327
51	85,405	72,569
57	89,276	84,618
89	0	100
97	91,699	97,921
109	87,259	91,703
150	86,872	93,63
151	112,759	107,637
152	44,281	42,317
153	35,616	71,233
154	79,609	81,251
155	82,712	92,411
156	56,745	68,037
157	92,478	85,405
158	81,091	76,594
159	80,59	86,786
171	76,324	78,63

57. § 57 - azylové domy

57.7.9 Počet hodin práce dobrovolníků na jednoho uživatele služby

	R2009	R2010
2		0
51	0	0
57	0	0
89		0
97	0	0
109	0	0
150	0	0
151	0	0
152	0	0
153	0	0
154	0	0
155	0,298	0
156	0	0
157	0	0
158	0	0
159	4,038	2,516
171	0	96,923

57. § 57 - azylové domy

57.7.9.1 Celkový počet hodin práce ostatních osob, které nejsou s poskytovatelem v pracovněprávním vztahu na jednoho uživatele služby

	R2009	R2010
2		49,412
51	0	0
57	13,714	52
89		0
97	0	0
109	0	6,923
150	0	53,617
151	0	0
152	0	0
153	0	0
154	36,778	8,607
155	0	8,974
156	0	0
157	0	0
158	0	0
159	0	0
171	0	123,077

57. § 57 - azylové domy

57.8 Výdaje celkem v Kč na školení a kurzy na jednoho zaměstnance (průměrný přepočtený počet včetně DPČ)

	R2009	R2010
2		3887,714
51	0	0
57	1877,5	671,875
89		0
97	1078,75	976,563
109	2570,47	823,929
150	17111	9590,805
151	8527,692	9632,692
152	0	4776,316
153	0	0
154	3221,528	753,856
155	3110,117	2349,78
156	0	0
157	1220,69	2133,333
158	2400	166,667
159	4132,875	3008
171	3324,357	2986,75

57. § 57 - azylové domy

57.8.1 Počet hodin supervizí na jednoho pracovníka přímé péče (průměrný přepočtený počet včetně DPČ)

	R2009	R2010
2		5,333
51	0	4
57	2,111	1,733
89		0
97	0	0
109	0	1,436
150	4,615	5,763
151	1,6	4,8
152	4,167	3,125
153	33,333	25
154	3,664	0,82
155	5,442	1,875
156	0	0
157	0	0
158	1,714	2,941
159	0	2,571
171	3,429	4

57. § 57 - azylové domy

57.9 Byla vaše služba ve sledovaném roce podrobena inspekci poskytování sociálních služeb v souladu s §§97 a 98 zákona č. 108/2006 Sb., o sociálních službách, ve znění pozdějších předpisů?

	R2009	R2010
2	0	0
51	0	0

57	0	0
89	0	0
97	0	1
109	0	0
150	0	0
151	0	0
152	0	0
153	0	0
154	0	0
155	0	0
156	0	0
157	0	0
158	0	0
159	0	0
171	0	0

57. § 57 - azylové domy

57.10 Provozní náklady celkem v Kč na jednoho přepočteného uživatele služby

	R2009	R2010
2		214372,635
51	144572,24	95077,573
57	288861,672	325700,861
89		36000
97	83468,601	87378,06
109	225452,854	250995,961
150	89563,301	100359,219
151	173245,143	244220,041
152	115276,166	154830,224
153	297740,648	138406,551
154	107214,959	114954,354
155	155138,353	132553,592
156	40435,423	38998,577
157	189146,254	272712,264
158	126240,387	135141,586
159	503972,191	454856,073
171	324439,329	316725,504

57. § 57 - azylové domy

57.10.2 Osobní náklady bez OON na DPP v Kč na jednoho zaměstnance (průměrný přepočtený počet včetně DPČ)

	R2009	R2010
2		298643,857
51	225406,25	195950,755
57	214000,938	158160,521
89		28301,571
97	257082	346664,063
109	347037,36	264794,535
150	308206,5	300994,138
151	218890,192	275382,885
152	328965	313842,632

153	315272,5	313334
154	271822,454	290855,817
155	317224,514	311974,009
156	221666,667	453330
157	227413,793	187146,667
158	545296,625	591607,564
159	544210	545841,25
171	197435,143	205431,5

57. § 57 - azylové domy

57.10.4 Výnosy celkem v Kč na jednoho přepočteného uživatele služby

	R2009	R2010
2		113567,147
51	102599,601	94995,545
57	291099,518	311119,77
89		36000
97	87156,442	87378,06
109	256453,597	238221,5
150	98337,455	100359,219
151	168004,297	205270,26
152	115276,166	154830,224
153	297740,648	138406,551
154	133341,964	114817,285
155	156920,313	132509,009
156	48019,554	39002,986
157	228881,952	272888,856
158	126240,408	160542,138
159	511621,345	205203,191
171	185238,935	69061,996

57. § 57 - azylové domy

57.10.6.1 Investiční dotace na jednoho přepočteného uživatele služby

	R2009	R2010
2		0
51	0	0
57	0	0
89		0
97	0	0
109	0	0
150	0	0
151	0	0
152	0	0
153	0	0
154	0	0
155	0	0
156	9522,635	0
157	0	0
158	0	0
159	0	0
171	0	0

57. § 57 - azylové domy

57.10.8.1 % pohledávek za uživateli po lhůtě splatnosti k 31. 12. sledovaného roku z výnosů celkem

	R2009	R2010
2		2,703
51	0	0
57	1,591	1,545
89		0
97	0	0
109	0	0
150	0	0
151	0	0
152	0,192	0
153	0	0
154	2,481	2,151
155	1,132	1,245
156	0	0
157	0	0
158	0	5,888
159	1,568	4,232
171	0	0

57. § 57 - azylové domy

57.10.9.1 % pohledávek za zdravotními pojišťovnami po lhůtě splatnosti k 31. 12. sledovaného roku z výnosů celkem

	R2009	R2010
2		0
51	0	0
57	0	0
89		0
97	0	0
109	0	0
150	0	0
151	0	0
152	0	0
153	0	0
154	0	0
155	0	0
156	0	0
157	0	0
158	0	0
159	0	0
171	0	0

57. § 57 - azylové domy

57.10.10 % závazků z obchodního styku po lhůtě splatnosti z provozních nákladů celkem

	R2009	R2010
2		0
51	0	0
57	0	0
89		0
97	0	0
109	0	0
150	0	0
151	0	0
152	0	0
153	0	0
154	0	0
155	0	0
156	0	0
157	0	0
158	0	0
159	0	0
171	0	0

57. § 57 - azylové domy

57.10.11 % nesplacených úvěrů, půjček a finančních výpomocí z provozních nákladů celkem

	R2009	R2010
2		0
51	0	0
57	0	0
89		0
97	0	0
109	0	0
150	0	0
151	0	0
152	0	0
153	0	0
154	0	0
155	0	0
156	0	0
157	0	0
158	0	0
159	0	0
171	0	0