

Analýza výsledků benchmarkingového porovnávání

§ 66 – Sociálně aktivizační služby pro seniory a osoby se zdravotním postižením

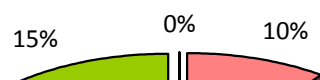
Ing. Stanislav Kocourek
srpen 2011

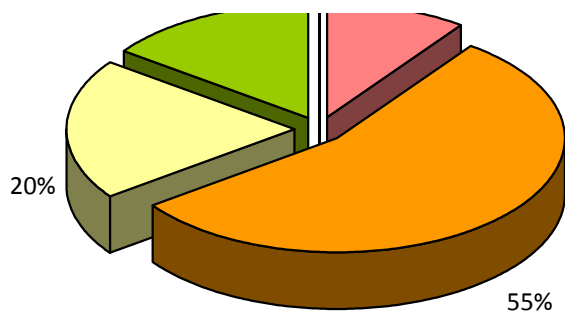
Vzdělávací centrum pro veřejnou správu ČR, o.p.s.

	ID	Název/období	Rok 2009	Rok 2010	Právní forma Rok 2009	Právní forma Rok 2010
1	2				1	1
2	50				1	1
3	74				1	1
4	86				1	1
5	92				1	1
6	131				1	1
7	139				1	1
8	141				1	1
9	182				1	1
10	183				1	1
11	184				1	1
12	59				2	2
13	61				2	2
14	63				2	2
15	101				2	2
16	71				3	3
17	109				3	3
18	142				3	3
19	10				7	7
20	123				7	7
Nevyplněno			0	0		

Typ právnické osoby		Rok 2009	Rok 2010
1	Občanské sdružení	11	11
2	Evidovaná (církvní) právnická osoba	4	4
3	Obecně prospěšná společnost	3	3
4	Příspěvková organizace zřízená krajem	0	0
5	Příspěvková organizace zřízená obcí (s pověřením I. stupně)	0	0
6	Příspěvková organizace zřízená obcí s pověřeným obecním úřadem (s pověřením II. stupně)	0	0
7	Příspěvková organizace zřízená obcí s rozšířenou působností (s pověřením III. stupně)	2	2
8	Organizační jednotka státu	0	0
9	Fyzická osoba	0	0
10	Obchodní společnost	0	0
11	Přímo obec s pověřením I. stupně (nebo její organizační složka)	0	0
12	Přímo obec s pověřením II. stupně (nebo její organizační složka)	0	0
13	Přímo obec s pověřením III. stupně (nebo její organizační složka)	0	0
14	Přímo kraj (nebo jeho organizační složka)	0	0
15	Jiná	0	0
Celkem		20	20
Kraj		0	0
Obce		2	2
Občanské sdružení		11	11
Evidovaná (církvní) právnická osoba		4	4
Obecně prospěšná společnost		3	3
Ostatní - stát, privátní sektor, jiná forma		0	0

Poskytovatelé dle typu zřizovatele - rok 2010





■ Kraj

■ Občanské sdružení

■ Obecně prospěšná společnost

■ Obce

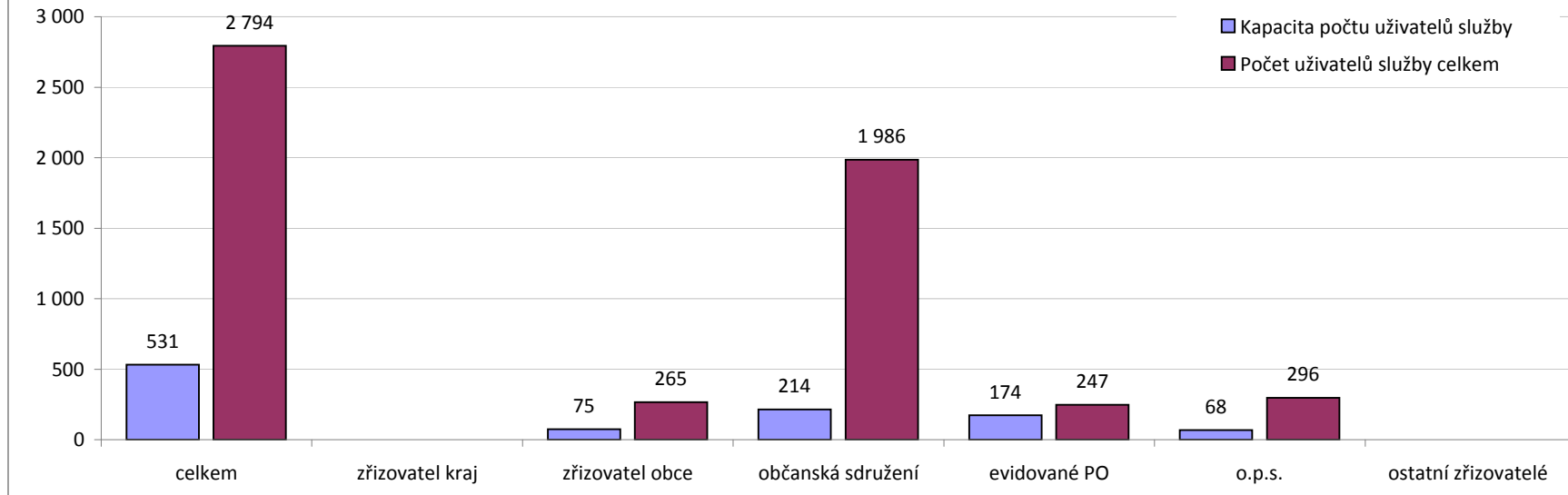
■ Evidovaná (církvní) právnická osoba

■ Ostatní - stát, privátní sektor, jiná forma

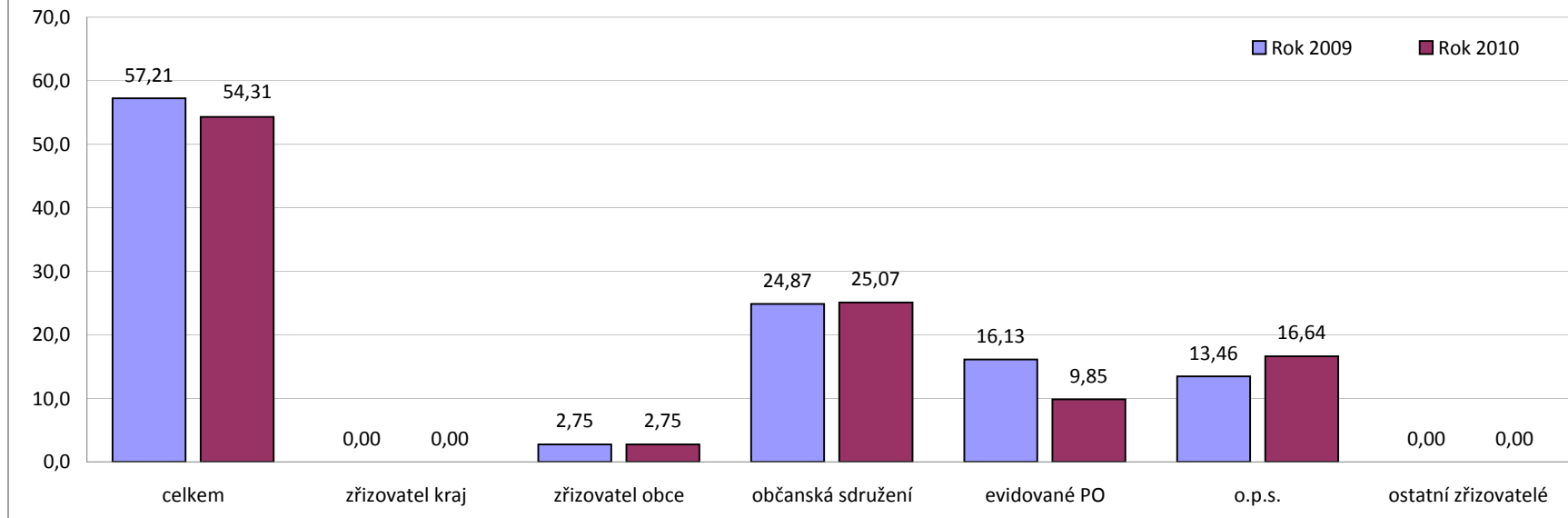
Údaj/období (peněžní jednotka - celé Kč)	Rok 2009 celkem	Rok 2009 zřizovatel kraj	Rok 2009 zřizovatel obce	Rok 2009 občanská sdružení	Rok 2009 evidované PO	Rok 2009 o.p.s.	Rok 2009 ostatní zřizovatelé
Kapacita počtu uživatelů služby	1 259		65	645	314	235	
Počet uživatelů služby celkem	2 360		240	1 545	296	279	
Průměrný přepočtený počet zaměstnanců včetně DPČ	57,21	0,00	2,75	24,87	16,13	13,46	0,00
Administrativní a THP pracovníci celkem	16,03		1,40	5,35	4,16	5,12	
Pracovníci přímé péče	37,49		1,35	19,27	8,95	7,92	
Pracovníci sociální péče celkem – součet pracovníků dle § 109 a § 116 písm. a), b), c), d) zákona č. 108/2006 Sb.	30,59		1,35	14,77	7,55	6,92	
Zdravotničtí pracovníci celkem	0,00		0,00	0,00	0,00	0,00	
Pedagogičtí pracovníci celkem	4,50		0,00	4,50	0,00	0,00	
Další odborní pracovníci, kteří přímo poskytují sociální služby dle § 115, odst. 1, písm. e)	2,40		0,00	0,00	1,40	1,00	
Ostatní obslužný personál	3,69		0,00	0,25	3,02	0,42	

Údaj/období (peněžní jednotka - celé Kč)	Rok 2010 celkem	Rok 2010 zřizovatel kraj	Rok 2010 zřizovatel obce	Rok 2010 občanská sdružení	Rok 2010 evidované PO	Rok 2010 o.p.s.	Rok 2010 ostatní zřizovatelé
Kapacita počtu uživatelů služby	531		75	214	174	68	
Počet uživatelů služby celkem	2 794		265	1 986	247	296	
Průměrný přepočtený počet zaměstnanců včetně DPČ	54,31	0,00	2,75	25,07	9,85	16,64	0,00
Administrativní a THP pracovníci celkem	15,48		0,40	8,20	1,47	5,41	
Pracovníci přímé péče	36,58		2,35	15,87	7,54	10,82	
Pracovníci sociální péče celkem – součet pracovníků dle § 109 a § 116 písm. a), b), c), d) zákona č. 108/2006 Sb.	35,07		2,35	14,67	7,23	10,82	
Zdravotničtí pracovníci celkem	0,00		0,00	0,00	0,00	0,00	
Pedagogičtí pracovníci celkem	1,20		0,00	1,20	0,00	0,00	
Další odborní pracovníci, kteří přímo poskytují sociální služby dle § 115, odst. 1, písm. e)	0,31		0,00	0,00	0,31	0,00	
Ostatní obslužný personál	2,25		0,00	1,00	0,84	0,41	

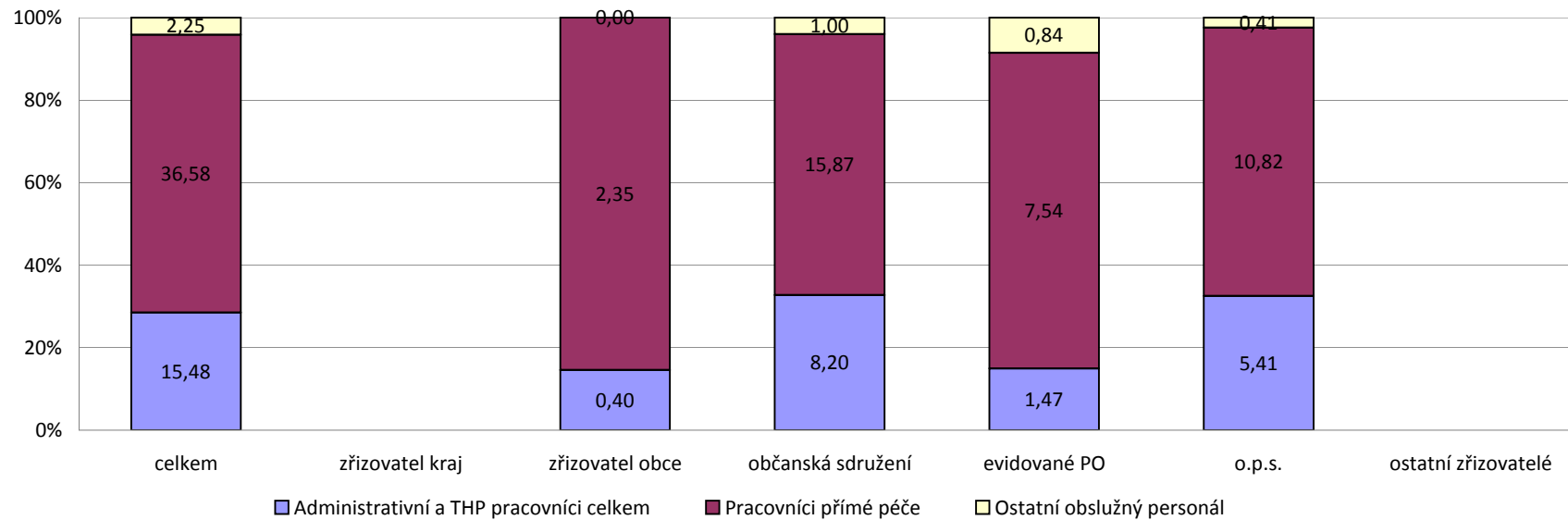
Kapacita počtu uživatelů , Počet uživatelů služby celkem - rok 2010



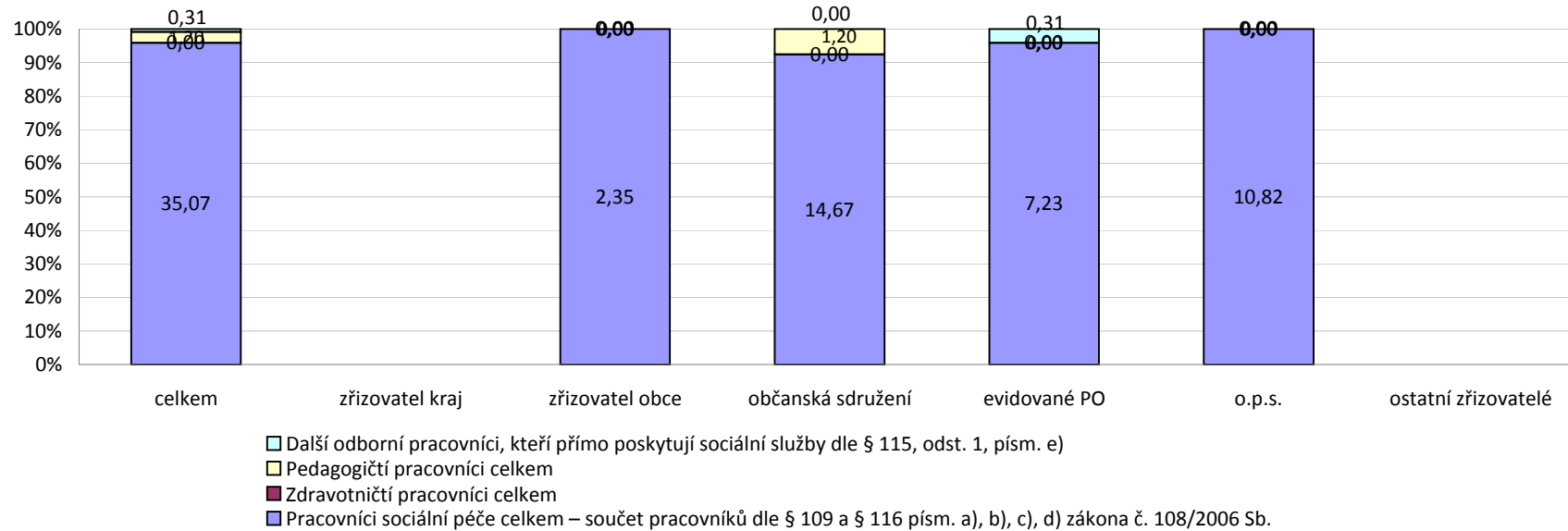
Průměrný přepočtený počet zaměstnanců včetně DPČ



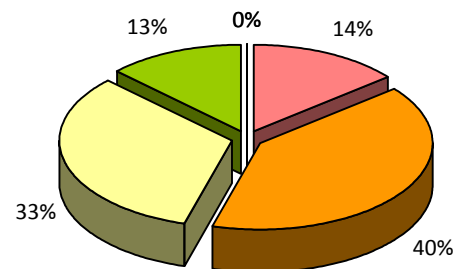
Základní struktura zaměstnanců - rok 2010



Struktura zaměstnanců přímé péče - rok 2010

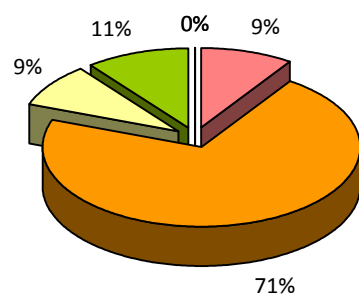


% struktura kapacit počtu uživatelů - rok 2010



■ zřizovatel kraj ■ zřizovatel obce ■ občanská sdružení ■ evidované PO ■ o.p.s. ■ ostatní zřizovatelé

% struktura počtu uživatelů služby celkem - rok 2010



■ zřizovatel kraj ■ zřizovatel obce ■ občanská sdružení ■ evidované PO ■ o.p.s. ■ ostatní zřizovatelé

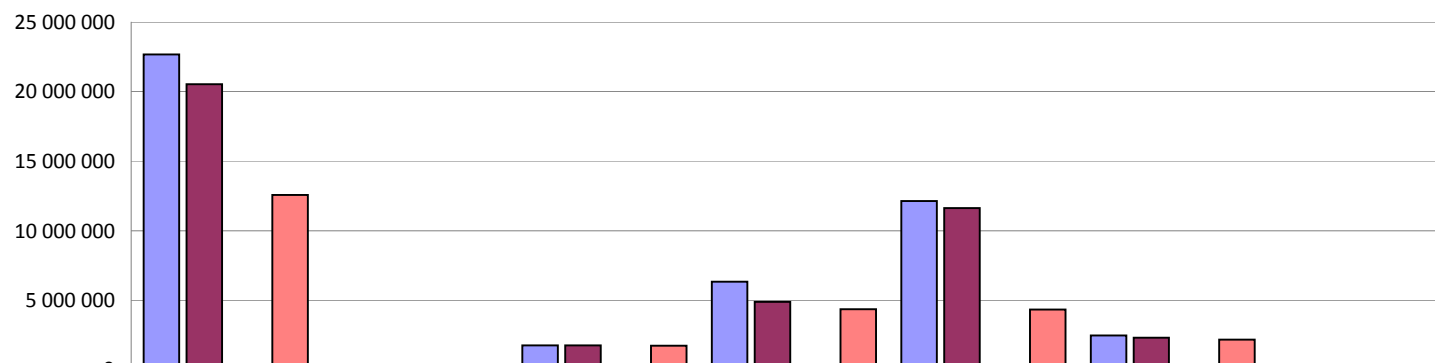
Údaj/období (peněžní jednotka - celé Kč)	Rok 2009 celkem	Rok 2009 zřizovatel kraj	Rok 2009 zřizovatel obce	Rok 2009 občanská sdružení	Rok 2009 evidované PO	Rok 2009 o.p.s.	Rok 2009 ostatní zřizovatelé
Provozní náklady celkem	23 237 027	0	1 791 545	6 114 170	13 103 508	2 227 804	0
Výnosy celkem	22 438 641	0	1 790 571	5 287 313	13 203 486	2 157 271	0
Předepsané úhrady uživatelů služby	432 965	0	0	350 549	73 364	9 052	0
Provozní dotace a granty celkem	14 071 197	0	1 790 571	4 635 660	5 868 789	1 776 177	0
Příspěvky zřizovatele - obec I. typu	0		0	0	0	0	
Příspěvky zřizovatele - obec II. typu	0		0	0	0	0	
Příspěvky zřizovatele - obec III. typu	1 030 571		1 030 571	0	0	0	
Příspěvky zřizovatele - kraj	0		0	0	0	0	
Příspěvky zřizovatele - jiný zřizovatel	225 000		0	0	225 000	0	
Dotace z úřadu práce	883 358		0	0	745 289	138 069	
Dotace, granty z fondů EU, EHP	0		0	0	0	0	
Dotace a granty z veřejných rozpočtů - mimo zdroje EU - obec I. typu	115 000		0	115 000	0	0	
Dotace a granty z veřejných rozpočtů - mimo zdroje EU - obec II. typu	0		0	0	0	0	
Dotace a granty z veřejných rozpočtů - mimo zdroje EU - obec III. typu	1 563 708		0	952 100	233 500	378 108	
Dotace a granty z veřejných rozpočtů - mimo zdroje EU - kraj	20 000		0	20 000	0	0	
Dotace a granty z veřejných rozpočtů - mimo zdroje EU - státní rozpočet, ministerstva	10 233 560		760 000	3 548 560	4 665 000	1 260 000	
Investiční dotace celkem	0		0	0	0	0	
Obce I. typu celkem - příspěvky, dotace, granty	115 000	0	0	115 000	0	0	0
Obce II. typu celkem - příspěvky, dotace, granty	0	0	0	0	0	0	0
Obce III. typu celkem - příspěvky, dotace, granty	2 594 279	0	1 030 571	952 100	233 500	378 108	0
Obce celkem - příspěvky, dotace, granty	2 709 279	0	1 030 571	1 067 100	233 500	378 108	0
Kraj celkem - příspěvky, dotace, granty	20 000	0	0	20 000	0	0	0
Státní rozpočet celkem - příspěvky, dotace, granty	11 116 918	0	760 000	3 548 560	5 410 289	1 398 069	0
z toho MPSV	10 621 623	0	760 000	3 771 623	4 650 000	1 440 000	0
EU a ostatní celkem - příspěvky, dotace, granty	225 000	0	0	0	225 000	0	0
% podíl příspěvku zřizovatele na provozních nákladech celkem	4,44	#DIV/0!	57,52	0,00	1,72	0,00	#DIV/0!
% podíl úhrad uživatelů na provozních nákladech celkem	1,86	#DIV/0!	0,00	5,73	0,56	0,41	#DIV/0!
% podíl dotace z MPSV na provozních nákladech celkem	45,71	#DIV/0!	42,42	61,69	35,49	64,64	#DIV/0!

Údaj/období (peněžní jednotka - celé Kč)	Rok 2009 celkem	Rok 2009 zřizovatel kraj	Rok 2009 zřizovatel obce	Rok 2009 občanská sdružení	Rok 2009 evidované PO	Rok 2009 o.p.s.	Rok 2009 ostatní zřizovatelé
Tržby z prodeje služeb	6 108 794		0	350 549	5 749 193	9 052	
Úhrady uživatelů celkem (602)	432 965		0	350 549	73 364	9 052	
Příjmy od zdravotních pojišťoven (602)	0		0	0	0	0	
Tržby z prodeje služeb ostatní (602)	5 675 829		0	0	5 675 829	0	
Zúčtování fondů	0		0	0	0	0	
Jiné ostatní výnosy	538 553		0	207 911	38 600	292 042	
Přijaté příspěvky	352 486		0	93 193	179 293	80 000	
Další výnosy výše neuvedené	1 367 611		0	0	1 367 611	0	
Provozní dotace celkem	14 071 197	0	1 790 571	4 635 660	5 868 789	1 776 177	0
z toho MPSV	10 621 623	0	760 000	3 771 623	4 650 000	1 440 000	0

Údaj/období (peněžní jednotka - celé Kč)	Rok 2010 celkem	Rok 2010 zřizovatel kraj	Rok 2010 zřizovatel obce	Rok 2010 občanská sdružení	Rok 2010 evidované PO	Rok 2010 o.p.s.	Rok 2010 ostatní zřizovatelé
Provozní náklady celkem	22 666 609	0	1 744 134	6 337 720	12 130 382	2 454 373	0
Výnosy celkem	20 542 741	0	1 744 463	4 875 232	11 621 856	2 301 190	0
Předepsané úhrady uživatelů služby	305 975	0	0	270 367	24 024	11 584	0
Provozní dotace a granty celkem	12 570 473	0	1 730 463	4 342 011	4 322 687	2 175 312	0
Příspěvky zřizovatele - obec I. typu	0	0	0	0	0	0	0
Příspěvky zřizovatele - obec II. typu	0	0	0	0	0	0	0
Příspěvky zřizovatele - obec III. typu	1 250 463	0	1 180 463	70 000	0	0	0
Příspěvky zřizovatele - kraj	80 025	0	0	25	80 000	0	0
Příspěvky zřizovatele - jiný zřizovatel	240 000	0	0	0	240 000	0	0
Dotace z úřadu práce	723 687	0	0	0	723 687	0	0
Dotace, granty z fondů EU, EHP	866 986	0	0	866 986	0	0	0
Dotace a granty z veřejných rozpočtů - mimo zdroje EU - obec I. typu	115 000	0	0	115 000	0	0	0
Dotace a granty z veřejných rozpočtů - mimo zdroje EU - obec II. typu	0	0	0	0	0	0	0
Dotace a granty z veřejných rozpočtů - mimo zdroje EU - obec III. typu	1 290 558	0	0	320 000	290 000	680 558	0
Dotace a granty z veřejných rozpočtů - mimo zdroje EU - kraj	203 754	0	0	20 000	139 000	44 754	0
Dotace a granty z veřejných rozpočtů - mimo zdroje EU - státní rozpočet, ministerstva	7 800 000	0	550 000	2 950 000	2 850 000	1 450 000	0
Investiční dotace celkem	0	0	0	0	0	0	0
Obce I. typu celkem - příspěvky, dotace, granty	115 000	0	0	115 000	0	0	0
Obce II. typu celkem - příspěvky, dotace, granty	0	0	0	0	0	0	0
Obce III. typu celkem - příspěvky, dotace, granty	2 541 021	0	1 180 463	390 000	290 000	680 558	0
Obce celkem - příspěvky, dotace, granty	2 656 021	0	1 180 463	505 000	290 000	680 558	0
Kraj celkem - příspěvky, dotace, granty	283 779	0	0	20 025	219 000	44 754	0
Státní rozpočet celkem - příspěvky, dotace, granty	8 523 687	0	550 000	2 950 000	3 573 687	1 450 000	0
z toho MPSV	8 100 100	0	550 000	3 250 100	2 850 000	1 450 000	0
EU a ostatní celkem - příspěvky, dotace, granty	1 106 986	0	0	866 986	240 000	0	0
% podíl příspěvku zřizovatele na provozních nákladech celkem	5,52	#DIV/0!	67,68	0,00	1,98	0,00	#DIV/0!
% podíl úhrad uživatelů na provozních nákladech celkem	1,35	#DIV/0!	0,00	4,27	0,20	0,47	#DIV/0!
% podíl dotace z MPSV na provozních nákladech celkem	35,74	#DIV/0!	31,53	51,28	23,49	59,08	#DIV/0!

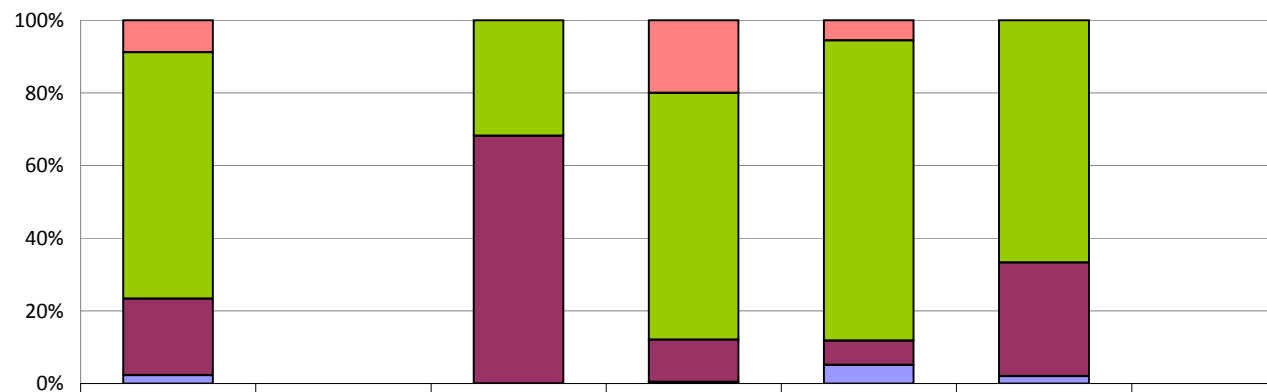
Údaj/období (peněžní jednotka - celé Kč)	Rok 2010 celkem	Rok 2010 zřizovatel kraj	Rok 2010 zřizovatel obce	Rok 2010 občanská sdružení	Rok 2010 evidované PO	Rok 2010 o.p.s.	Rok 2010 ostatní zřizovatelé
Tržby z prodeje služeb	4 866 860	0	11 000	270 367	4 572 551	12 942	0
Úhrady uživatelů celkem (602)	305 975	0	0	270 367	24 024	11 584	0
Příjmy od zdravotních pojišťoven (602)	0	0	0	0	0	0	0
Tržby z prodeje služeb ostatní (602)	4 560 885	0	11 000	0	4 548 527	1 358	0
Zúčtování fondů	508 649	0	0	0	508 649	0	0
Jiné ostatní výnosy	288 516	0	3 000	134 811	114 196	36 509	0
Přijaté příspěvky	685 670	0	0	127 453	481 790	76 427	0
Další výnosy výše neuvedené	1 622 573	0	0	590	1 621 983	0	0
Provozní dotace celkem	12 570 473	0	1 730 463	4 342 011	4 322 687	2 175 312	0
z toho MPSV	8 100 100	0	550 000	3 250 100	2 850 000	1 450 000	0

Náklady, výnosy, úhrady a provozní dotace - rok 2010



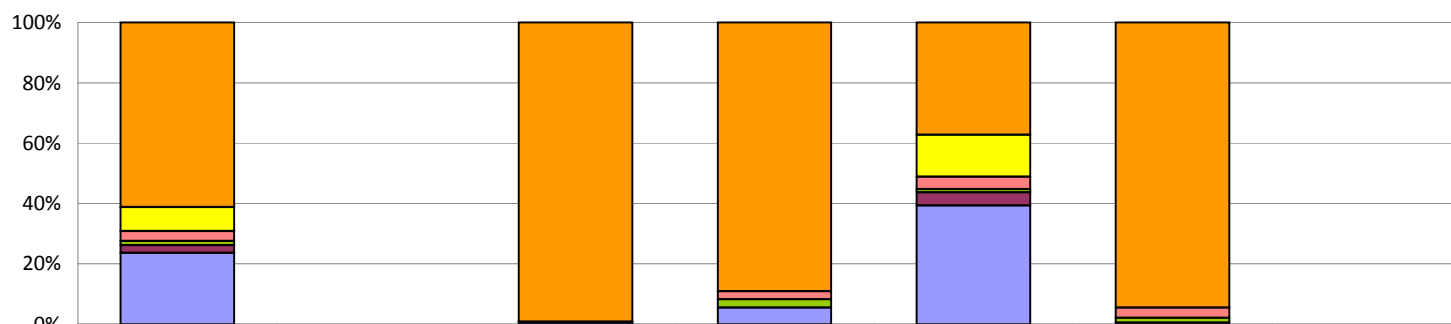
	celkem	zřizovatel kraj	zřizovatel obce	občanská sdružení	evidované PO	o.p.s.	ostatní zřizovatelé
Provozní náklady celkem	22 666 609	0	1 744 134	6 337 720	12 130 382	2 454 373	0
Výnosy celkem	20 542 741	0	1 744 463	4 875 232	11 621 856	2 301 190	0
Předepsané úhrady uživatelů služby	305 975	0	0	270 367	24 024	11 584	0
Provozní dotace a granty celkem	12 570 473	0	1 730 463	4 342 011	4 322 687	2 175 312	0

Příspěvky, dotace a granty v % - rok 2010



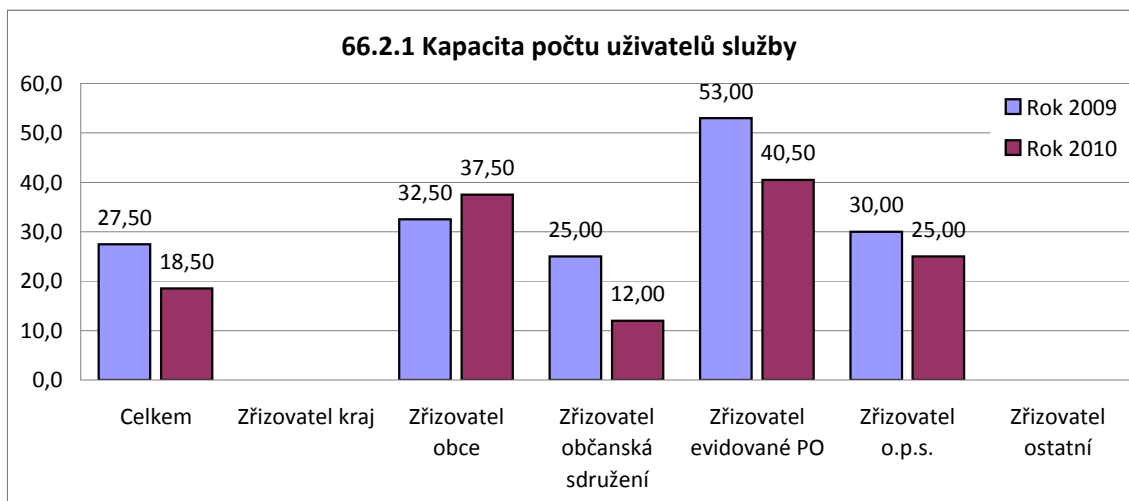
	celkem	zřizovatel kraj	zřizovatel obce	občanská sdružení	evidované PO	o.p.s.	ostatní zřizovatelé
EU a ostatní celkem - příspěvky, dotace, granty	1 106 986	0	0	866 986	240 000	0	0
Státní rozpočet celkem - příspěvky, dotace, granty	8 523 687	0	550 000	2 950 000	3 573 687	1 450 000	0
Obce celkem - příspěvky, dotace, granty	2 656 021	0	1 180 463	505 000	290 000	680 558	0
Kraj celkem - příspěvky, dotace, granty	283 779	0	0	20 025	219 000	44 754	0

Struktura výnosů v % - rok 2010

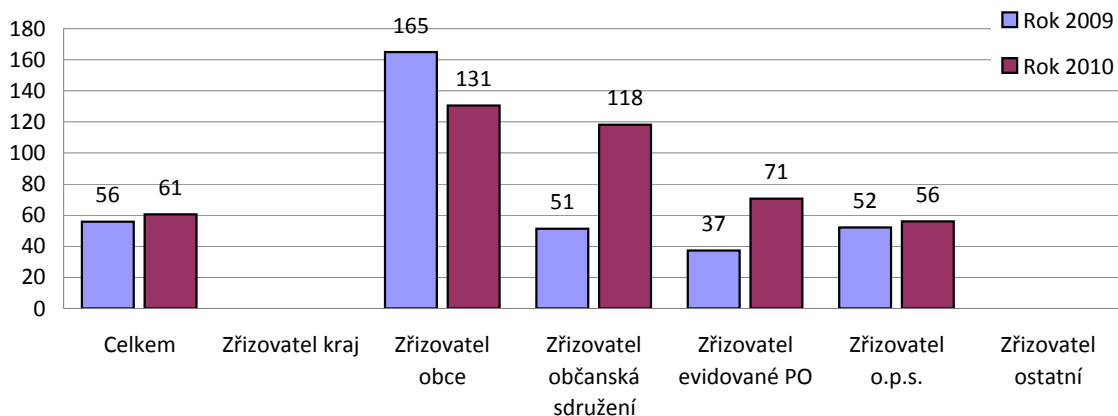


	celkem	zřizovatel kraj	zřizovatel obce	občanská sdružení	evidované PO	o.p.s.	ostatní zřizovatelé
■ Provozní dotace celkem	12 570 473	0	1 730 463	4 342 011	4 322 687	2 175 312	0
■ Další výnosy výše neuvedené	1 622 573		0	590	1 621 983	0	
■ Přijaté příspěvky	685 670		0	127 453	481 790	76 427	
■ Jiné ostatní výnosy	288 516		3 000	134 811	114 196	36 509	
■ Zúčtování fondů	508 649		0	0	508 649	0	
■ Tržby z prodeje služeb	4 866 860		11 000	270 367	4 572 551	12 942	

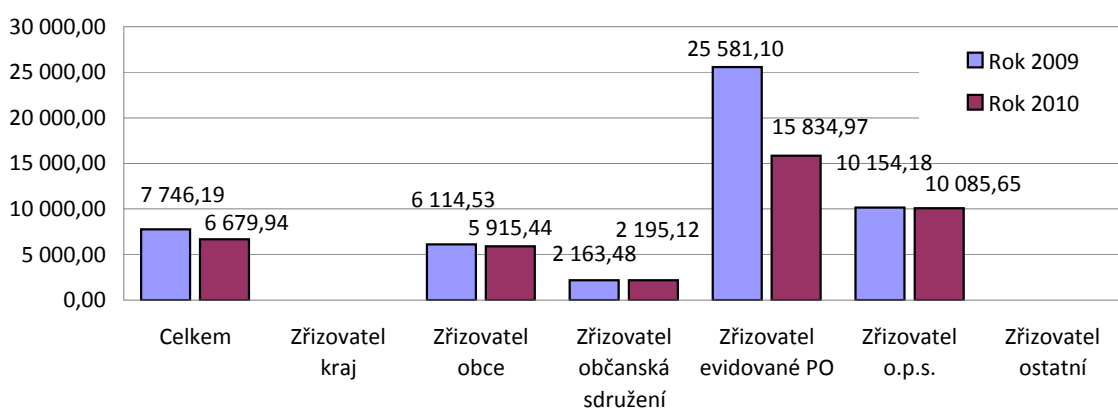
Ukazatel/období - Hodnoty mediánu	Rok 2009	Rok 2010
66.2.1 Kapacita počtu uživatelů služby		
Celkem	27,50	18,50
Zřizovatel kraj		
Zřizovatel obce	32,50	37,50
Zřizovatel občanská sdružení	25,00	12,00
Zřizovatel evidované PO	53,00	40,50
Zřizovatel o.p.s.	30,00	25,00
Zřizovatel ostatní		
66.3 Počet uživatelů služby celkem na pracovníka přímé péče včetně DPČ		
Celkem	55,71	60,51
Zřizovatel kraj		
Zřizovatel obce	165,00	130,56
Zřizovatel občanská sdružení	51,33	118,28
Zřizovatel evidované PO	37,33	70,55
Zřizovatel o.p.s.	52,11	56,00
Zřizovatel ostatní		
66.10 Provozní náklady celkem v Kč na jednoho uživatele služby		
Celkem	7 746,19	6 679,94
Zřizovatel kraj		
Zřizovatel obce	6 114,53	5 915,44
Zřizovatel občanská sdružení	2 163,48	2 195,12
Zřizovatel evidované PO	25 581,10	15 834,97
Zřizovatel o.p.s.	10 154,18	10 085,65
Zřizovatel ostatní		
66.10.4 Výnosy celkem v Kč na jednoho uživatele služby		
Celkem	7 269,94	6 043,96
Zřizovatel kraj		
Zřizovatel obce	6 112,37	5 916,10
Zřizovatel občanská sdružení	6 565,66	1 484,56
Zřizovatel evidované PO	25 416,65	15 656,16
Zřizovatel o.p.s.	8 000,00	9 717,00
Zřizovatel ostatní		
66.10.2 Osobní náklady bez OON na DPP v Kč na jednoho zaměstnance (průměrný přepočtený počet včetně DPČ)		
Celkem	247 464,96	233 890,00
Zřizovatel kraj		
Zřizovatel obce	405 973,04	422 318,63
Zřizovatel občanská sdružení	239 272,49	207 386,17
Zřizovatel evidované PO	266 353,19	330 253,89
Zřizovatel o.p.s.	212 624,38	185 901,11
Zřizovatel ostatní		



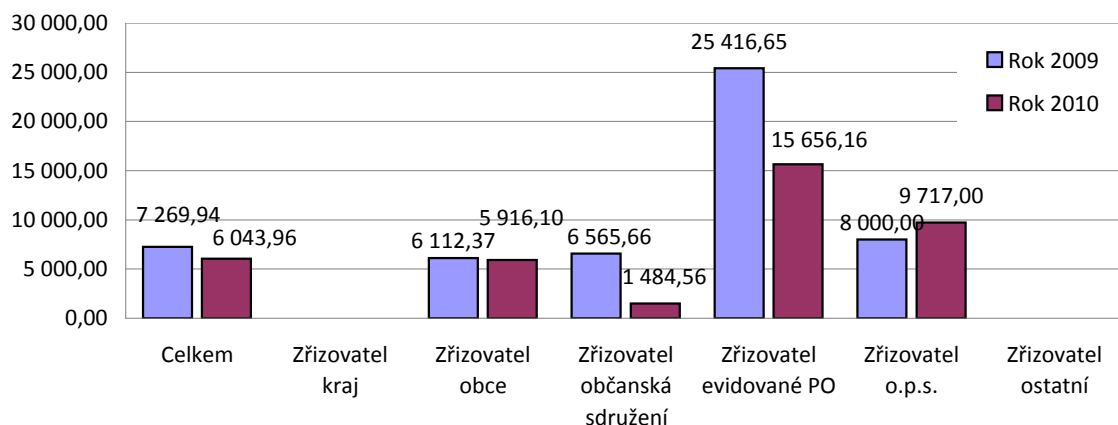
66.3 Počet uživatelů služby celkem na pracovníka přímé péče včetně DPČ



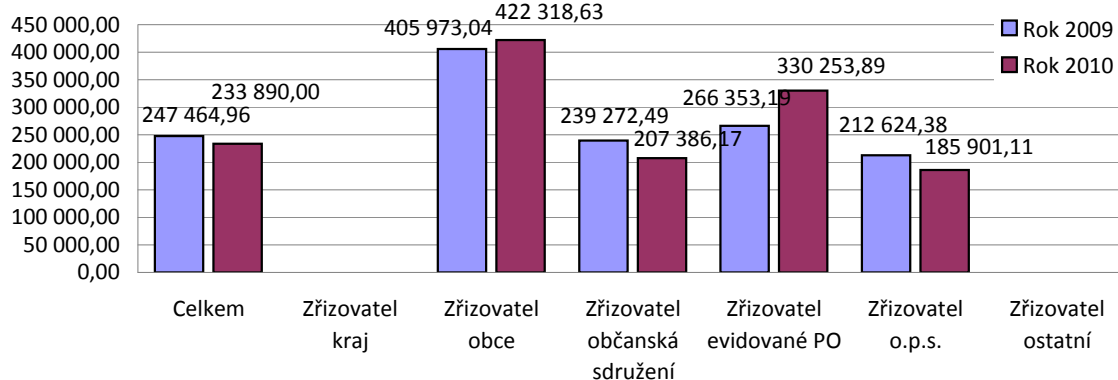
66.10 Provozní náklady celkem v Kč na jednoho uživatele služby



66.10.4 Výnosy celkem v Kč na jednoho uživatele služby



66.10.2 Osobní náklady bez OON na DPP v Kč na jednoho zaměstnance (průměrný přepočtený počet včetně DPČ)



Seznam ukazatelů

66.1 Právní forma
66.2.1 Kapacita počtu uživatelů služby
66.3 Počet uživatelů služby celkem na pracovníka přímé péče včetně DPČ
66.3.5 Zařízení je schopno službu poskytnout klientům vyžadujícím bezbariérový přístup
66.4.5 Provozní doba – počet hodin za týden
66.4.7 % hodin kdy byla služba skutečně poskytována vzhledem k deklarované provozní době
66.7.9 Počet hodin práce dobrovolníků na jednoho uživatele služby
66.7.9.1 Celkový počet hodin práce ostatních dobrovolníků na jednoho uživatele služby
66.8 Výdaje celkem v Kč na školení a kurzy na jednoho zaměstnance (průměrný přepočtený počet včetně DPČ)
66.8.1 Počet hodin supervízi na jednoho pracovníka přímé péče (průměrný přepočtený počet včetně DPČ)
66.9 Prošla vaše služba ve sledovaném roce inspekcí poskytování sociálních služeb dle zákona č. 108/2006 Sb., o sociálních službách, ve znění pozdějších předpisů?
66.10 Provozní náklady celkem v Kč na jednoho uživatele služby
66.10.2 Osobní náklady bez OON na DPP v Kč na jednoho zaměstnance (průměrný přepočtený počet)
66.10.4 Výnosy celkem v Kč na jednoho uživatele služby
66.10.6.1 Investiční dotace na jednoho uživatele služby
66.8.1 % pohledávek za uživateli po lhůtě splatnosti k 31. 12. sledovaného roku z výnosů celkem
66.9.1 % pohledávek za zdravotními pojišťovnami po lhůtě splatnosti k 31. 12. sledovaného roku z výnosů
66.10 % závazků z obchodního styku po lhůtě splatnosti z provozních nákladů celkem
66.11 % nesplacených úvěrů, půjček a finančních výpomocí z provozních nákladů celkem

66. § 66 - sociálně aktivizační služby pro seniory a osoby se zdravotním postižením

66.1 Právní forma

	R2009	R2010
2	1	1
10	7	7
50	1	1
59	2	2
61	2	2
63	2	2
71	3	3
74	1	1
86	1	1
92	1	1
101	2	2
109	3	3
123	7	7
131	1	1
139	1	1
141	1	1
142	3	3
182	1	1
183	1	1
184	1	1

66. § 66 - sociálně aktivizační služby pro seniory a osoby se zdravotním postižením

66.2.1 Kapacita počtu uživatelů služby

	R2009	R2010
2	20	20
10	15	15
50	6	6
59	21	21
61	8	8
63	85	85
71	25	25
74	17	17
86	300	1
92	25	25
101	200	60
109	180	10
123	50	60
131	60	60
139	60	1
141	12	12
142	30	30
182	25	1
183	70	70
184	50	1

66. § 66 - sociálně aktivizační služby pro seniory a osoby se zdravotním postižením

66.3 Počet uživatelů služby celkem na pracovníka přímé péče včetně DPČ

	R2009	R2010
2	64,348	20
10	150	150
50	14,143	31,563
59	11,455	16,102
61	62,5	125
63	12,155	12,201
71	3,333	3,167
74	32,222	16,5
86	102,813	393,333
92	41,667	12,5
101	111,765	166,25
109	52,113	60,51
123	180	111,111
131	21,307	27,609
139		
141	490	1145
142	55,714	56
182		205
183	61	920
184		1640

66. § 66 - sociálně aktivizační služby pro seniory a osoby se zdravotním postižením

66.4.5 Provozní doba – počet hodin za týden

	R2009	R2010
2	15	15
10	4	4
50	40	40
59	32	32
61	8	8
63	91	91
71	20	20
74	36,5	36,5
86	35,5	34
92	20	20
101	10	5
109	50	60
123	40	40
131	40	40
139	5	4
141	40	40
142	40	40
182	5	8
183	6	6
184	6	2

66. § 66 - sociálně aktivizační služby pro seniory a osoby se zdravotním postižením

66.4.7 % hodin kdy byla služba skutečně poskytována vzhledem k deklarované provozní době

	R2009	R2010
2	110,476	97,143
10	82,857	75,238
50	81,905	83,048
59	90,536	91,19
61	73,333	85,714
63	72,297	89,838
71	117,238	125,81
74	145,44	140,848
86	94,219	84,594
92	63,619	31,524
101	73,905	121,143
109	53,962	88,349
123	95,619	96,381
131	56,524	66,06
139	95,238	71,429
141	88,762	88,762
142	95,619	96,381
182	66,667	83,333
183	47,619	47,619
184	61,905	142,857

66. § 66 - sociálně aktivizační služby pro seniory a osoby se zdravotním postižením

66.7.9 Počet hodin práce dobrovolníků na jednoho uživatele služby

	R2009	R2010
2	0	9
10	0	0
50	0	0
59	1,162	6,789
61	0	0
63	50,341	47,627
71	27,1	21,526
74	0	0
86	0	0
92	0	0
101	0,842	1,489
109	0	0
123	0	0
131	59,44	38,768
139	0	0
141	0	0
142	0,467	1,126
182	0	0
183	0	0
184	0	0

66. § 66 - sociálně aktivizační služby pro seniory a osoby se zdravotním postižením

66.7.9.1 Celkový počet hodin práce ostatních osob, které nejsou s poskytovatelem v pracovněprávním vztahu na jednoho uživatele služby

	R2009	R2010
2	0	0
10	0	0
50	0	0
59	0	0
61	0	0
63	0	0
71	0	0
74	11,931	11,242
86	0	0
92	0	0
101	0,189	0,098
109	0	0
123	0	0
131	0	0
139	1,087	0,268
141	0	0
142	1,128	0,676
182	0	1,22
183	0	0
184	0	0

66. § 66 - sociálně aktivizační služby pro seniory a osoby se zdravotním postižením

66.8 Výdaje celkem v Kč na školení a kurzy na jednoho zaměstnance (průměrný přepočtený počet včetně DPČ)

	R2009	R2010
2	2936,296	727,5
10	0	0
50	0	0
59	5351,843	613,793
61	5533,333	324
63	6980,021	500
71	0	110,556
74	0	333,333
86	582,353	2040
92	0	0
101	2210,5	2514,545
109	271,493	1089,286
123	1960,784	4313,725
131	910,816	4431,767
139		
141	0	400

142	0	620,37
182		16000
183	0	0
184		124000

66. § 66 - sociálně aktivizační služby pro seniory a osoby se zdravotním postižením

66.8.1 Počet hodin supervizí na jednoho pracovníka přímé péče (průměrný přepočtený počet včetně DPČ)

	R2009	R2010
2	15,652	6
10	0	80
50	1,143	1,875
59	1,858	4,237
61	10	20
63	0	0
71	3	1,5
74	16,667	7,5
86	0	0
92	20	2
101	1,765	7,5
109	5,634	5,096
123	11,2	3,556
131	2,699	3,367
139		
141	0	0
142	1,714	1,231
182		0
183	0	0
184		0

66. § 66 - sociálně aktivizační služby pro seniory a osoby se zdravotním postižením

66.9 Byla vaše služba ve sledovaném roce podrobena inspekci poskytování sociálních služeb v souladu s §§97 a 98 zákona č. 108/2006 Sb., o sociálních službách, ve znění pozdějších předpisů?

	R2009	R2010
2	0	0
10	0	0
50	1	0
59	1	1
61	0	0
63	0	0
71	0	0
74	0	1
86	0	0
92	0	0

101	0	0
109	0	0
123	0	0
131	0	0
139	0	0
141	0	0
142	0	0
182	0	0
183	0	0
184	0	0

66. § 66 - sociálně aktivizační služby pro seniory a osoby se zdravotním postižením

66.10 Provozní náklady celkem v Kč na jednoho uživatele služby

	R2009	R2010
2	12230,865	22803
10	4571,4	5164,2
50	7834,707	5,941
59	38875,568	22695,105
61	12286,64	8974,838
63	244934,909	204780,255
71	16196	14635,526
74	18147,845	30457,258
86	654,939	2376,958
92	12070,84	9659,4
101	3056,895	4509,805
109	10154,176	10085,653
123	7657,662	6666,684
131	29836,12	27263,683
139	563,37	892,857
141	688,61	277,059
142	6740,692	6693,192
182	675	2195,122
183	2163,475	543,478
184	377,689	609,756

66. § 66 - sociálně aktivizační služby pro seniory a osoby se zdravotním postižením

66.10.2 Osobní náklady bez OON na DPP v Kč na jednoho zaměstnance (průměrný přepočtený počet včetně DPČ)

	R2009	R2010
2	354454,815	156643,25
10	337170	377460
50	7179,487	3,226
59	254306,388	240012,759
61	278400	286219,6
63	710644,898	1179012,71
71	5723,333	17288,778
74	327860,4	204772,333

86	44581,176	225208
92	182045	74135,5
101	189161	374288,182
109	240623,529	282657,143
123	474776,078	467177,255
131	239272,486	326752,796
139		
141	270305	268859
142	212624,381	185901,111
182		233890
183	0	210000
184		55180

66. § 66 - sociálně aktivizační služby pro seniory a osoby se zdravotním postižením

66.10.4 Výnosy celkem v Kč na jednoho uživatele služby

	R2009	R2010
2	6886,541	340,925
10	4571,4	5164,2
50	6565,657	1,218
59	39845,216	22624,447
61	10988,08	8687,88
63	247537,114	195912,196
71	8000	14635,526
74	18620,69	27833,121
86	562,31	2076,271
92	13600	8154,56
101	2962,516	4160,962
109	10308,595	9717
123	7653,333	6668
131	29836,12	27263,683
139	579,71	892,857
141	0	0
142	6740,692	6043,956
182	0	2195,122
183	2213,115	543,478
184	388,889	609,756

66. § 66 - sociálně aktivizační služby pro seniory a osoby se zdravotním postižením

66.10.6.1 Investiční dotace na jednoho klienta

	R2009	R2010
2	0	0
10	0	0
50	0	0
59	0	0
61	0	0
63	0	0
71	0	0
74	0	0
86	0	0

92	0	0
101	0	0
109	0	0
123	0	0
131	0	0
139	0	0
141	0	0
142	0	0
182	0	0
183	0	0
184	0	0

66. § 66 - sociálně aktivizační služby pro seniory a osoby se zdravotním postižením

66.10.8.1 % pohledávek za uživateli po lhůtě splatnosti k 31. 12. sledovaného roku z výnosů celkem

	R2009	R2010
2	0	0
10	0	0
50	0	0
59	0	0,286
61	0	0
63	0	0
71	0	0
74	0	0
86	0	0
92	0	0
101	0	0
109	0	0
123	0	0
131	0	0
139	0	0
141		
142	0	0
182		0
183	0	0
184	0	0

66. § 66 - sociálně aktivizační služby pro seniory a osoby se zdravotním postižením

66.10.9.1 % pohledávek za zdravotními pojišťovny po lhůtě splatnosti k 31. 12. sledovaného roku z výnosů celkem

	R2009	R2010
2	0	0
10	0	0
50	0	0
59	0	0
61	0	0
63	0	0

71	0	0
74	0	0
86	0	0
92	0	0
101	0	0
109	0	0
123	0	0
131	0	0
139	0	0
141		
142	0	0
182		0
183	0	0
184	0	0

66. § 66 - sociálně aktivizační služby pro seniory a osoby se zdravotním postižením

66.10.10 % závazků z obchodního styku po lhůtě splatnosti z provozních nákladů celkem

	R2009	R2010
2	0	0
10	0	0
50	0	0
59	0	0
61	0	0
63	0	0
71	0	0
74	0	0
86	0	0
92	0	0
101	0	0
109	0	0
123	0	0
131	0	0
139	0	0
141	0	0
142	0	0
182	0	0
183	0	0
184	0	0

66. § 66 - sociálně aktivizační služby pro seniory a osoby se zdravotním postižením

66.10.11 % nesplacených úvěrů, půjček a finančních výpomocí z provozních nákladů celkem

	R2009	R2010
2	0	0
10	0	0
50	6,446	0
59	0	0

61	0	0
63	0	0
71	0	0
74	0	0
86	0	0
92	0	0
101	0	0
109	0	0
123	0	0
131	0	0
139	0	0
141	0	0
142	0	0
182	0	0
183	0	0
184	0	0