



OPERAČNÍ PROGRAM
LIDSKÉ ZDROJE
A ZAMĚTNANOST

PODPORUJEME
VAŠI BUDOUCNOST
www.esfcr.cz

Analýza výsledků benchmarkingového porovnávání

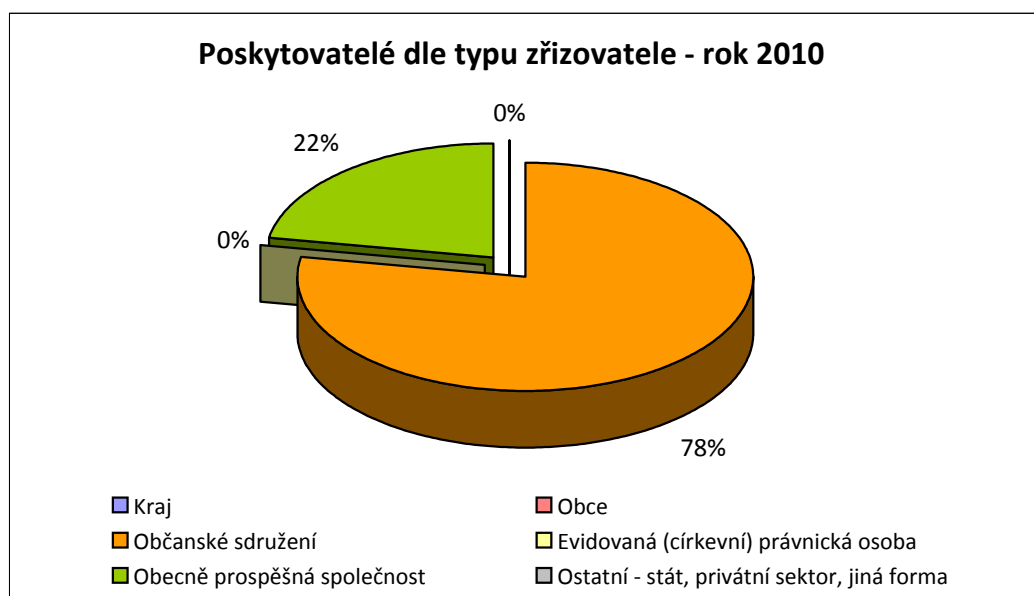
§ 70 – Sociální rehabilitace

Ing. Stanislav Kocourek
srpen 2011

Vzdělávací centrum pro veřejnou správu ČR, o.p.s.

	ID	Název/období	Rok 2009	Rok 2010	Právní forma Rok 2009	Právní forma Rok 2010
1	85				1	1
2	86				1	1
3	89		1		NA	1
4	114				1	1
5	129				1	1
6	131				1	1
7	147				1	1
8	59			1	2	NA
9	142				3	3
10	143				3	3
Nevyplněno			1	1		

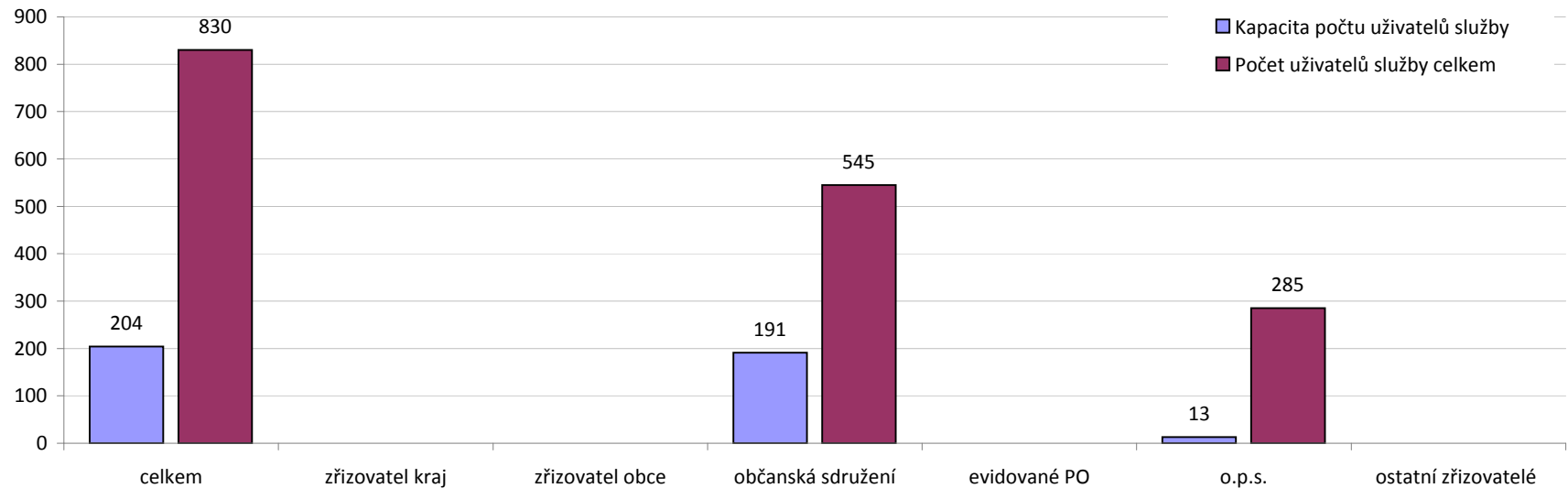
Typ právnické osoby		Rok 2009	Rok 2010
1	Občanské sdružení	6	7
2	Evidovaná (církvní) právnická osoba	1	0
3	Obecně prospěšná společnost	2	2
4	Příspěvková organizace zřízená krajem	0	0
5	Příspěvková organizace zřízená obcí (s pověřením I. stupně)	0	0
6	Příspěvková organizace zřízená obcí s pověřeným obecním úřadem (s pověřením II. stupně)	0	0
7	Příspěvková organizace zřízená obcí s rozšířenou působností (s pověřením III. stupně)	0	0
8	Organizační jednotka státu	0	0
9	Fyzická osoba	0	0
10	Obchodní společnost	0	0
11	Přímo obec s pověřením I. stupně (nebo její organizační složka)	0	0
12	Přímo obec s pověřením II. stupně (nebo její organizační složka)	0	0
13	Přímo obec s pověřením III. stupně (nebo její organizační složka)	0	0
14	Přímo kraj (nebo jeho organizační složka)	0	0
15	Jiná	0	0
Celkem		9	9
Kraj		0	0
Obce		0	0
Občanské sdružení		6	7
Evidovaná (církvní) právnická osoba		1	0
Obecně prospěšná společnost		2	2
Ostatní - stát, privátní sektor, jiná forma		0	0



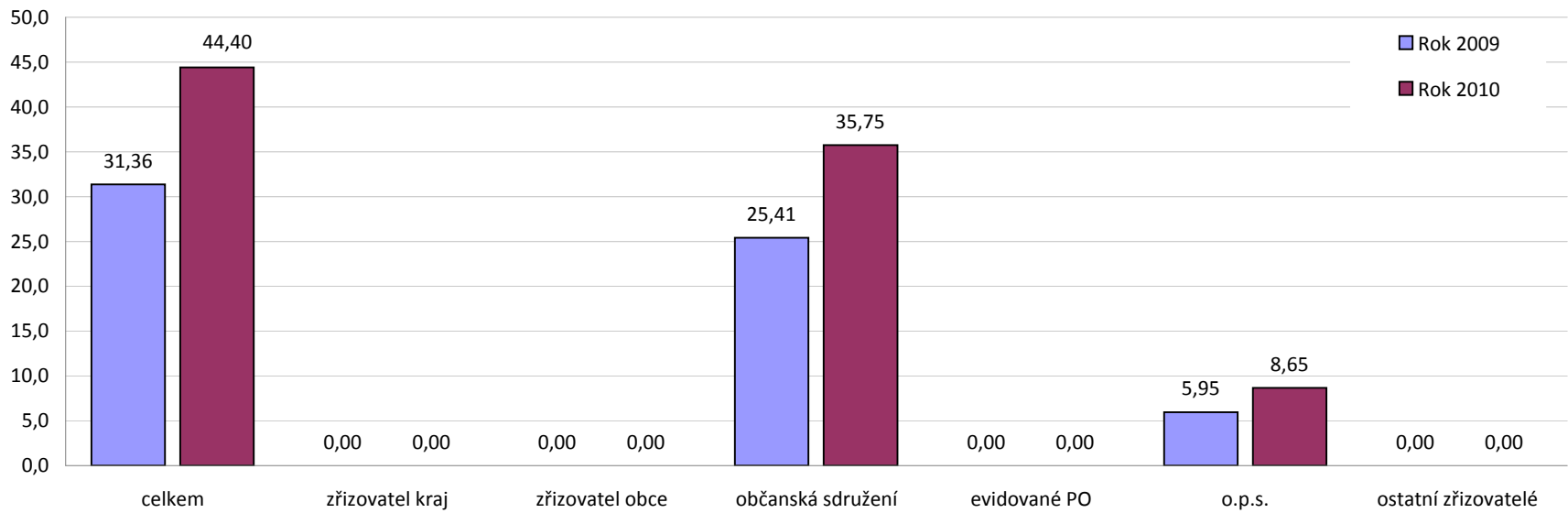
Údaj/období (peněžní jednotka - celé Kč)	Rok 2009 celkem	Rok 2009 zřizovatel kraj	Rok 2009 zřizovatel obce	Rok 2009 občanská sdružení	Rok 2009 evidované PO	Rok 2009 o.p.s.	Rok 2009 ostatní zřizovatelé
Kapacita počtu uživatelů služby	453			440		13	
Počet uživatelů služby celkem	706			411		295	
Počet konzultací (kontaktů a intervencí) celkem	8 851			6 554		2 297	
Celkový počet využívaných služeb	1 312	0	0	864	0	448	0
Nácvik dovedností pro zvládnání péče o vlastní osobu...	104			95		9	
Zprostředkování kontaktu se společenským prostředím	267			173		94	
Výchovné, vzdělávací a aktivizační činnosti	537			431		106	
Pomoc při uplatňování práv, oprávněných zájmů a ...	404			165		239	
Poskytnutí ubytování, jde-li o pobytovou formu služby	0			0		0	
Poskytnutí stravy, jde-li o pobytovou formu služby	0			0		0	
Pomoc při osobní hygieně nebo poskytnutí podmínek ...	0			0		0	
Průměrný přepočtený počet zaměstnanců včetně DPČ	31,36	0,00	0,00	25,41	0,00	5,95	0,00
Administrativní a THP pracovníci celkem	7,95			6,45		1,50	
Pracovníci přímé péče	22,61			18,36		4,25	
Pracovníci sociální péče celkem – součet pracovníků dle § 109 a § 116 písm. a), b), c), d) zákona č. 108/2006 Sb.	18,41			14,16		4,25	
Zdravotničtí pracovníci celkem	0,00			0,00		0,00	
Pedagogičtí pracovníci celkem	4,20			4,20		0,00	
Další odborní pracovníci, kteří přímo poskytují sociální služby dle § 115, odst. 1, písm. e)	0,00			0,00		0,00	
Ostatní obslužný personál	0,80			0,60		0,20	

Údaj/období (peněžní jednotka - celé Kč)	Rok 2010 celkem	Rok 2010 zřizovatel kraj	Rok 2010 zřizovatel obce	Rok 2010 občanská sdružení	Rok 2010 evidované PO	Rok 2010 o.p.s.	Rok 2010 ostatní zřizovatelé
Kapacita počtu uživatelů služby	204			191		13	
Počet uživatelů služby celkem	830			545		285	
Počet konzultací (kontaktů a intervencí) celkem	17 620			14 810		2 810	
Celkový počet využívaných služeb	1 640	0	0	1 229	0	411	0
Nácvik dovedností pro zvládnání péče o vlastní osobu...	110			99		11	
Zprostředkování kontaktu se společenským prostředím	318			249		69	
Výchovné, vzdělávací a aktivizační činnosti	573			453		120	
Pomoc při uplatňování práv, oprávněných zájmů a ...	639			428		211	
Poskytnutí ubytování, jde-li o pobytovou formu služby	0			0		0	
Poskytnutí stravy, jde-li o pobytovou formu služby	0			0		0	
Pomoc při osobní hygieně nebo poskytnutí podmínek ...	0			0	0	0	
Průměrný přepočtený počet zaměstnanců včetně DPČ	44,40	0,00	0,00	35,75	0,00	8,65	0,00
Administrativní a THP pracovníci celkem	11,40			9,20		2,20	
Pracovníci přímé péče	32,20			25,95		6,25	
Pracovníci sociální péče celkem – součet pracovníků dle § 109 a § 116 písm. a), b), c), d) zákona č. 108/2006 Sb.	31,30			25,05		6,25	
Zdravotničtí pracovníci celkem	0,00			0,00		0,00	
Pedagogičtí pracovníci celkem	0,90			0,90		0,00	
Další odborní pracovníci, kteří přímo poskytují sociální služby dle § 115, odst. 1, písm. e)	0,00			0,00		0,00	
Ostatní obslužný personál	0,80			0,60		0,20	

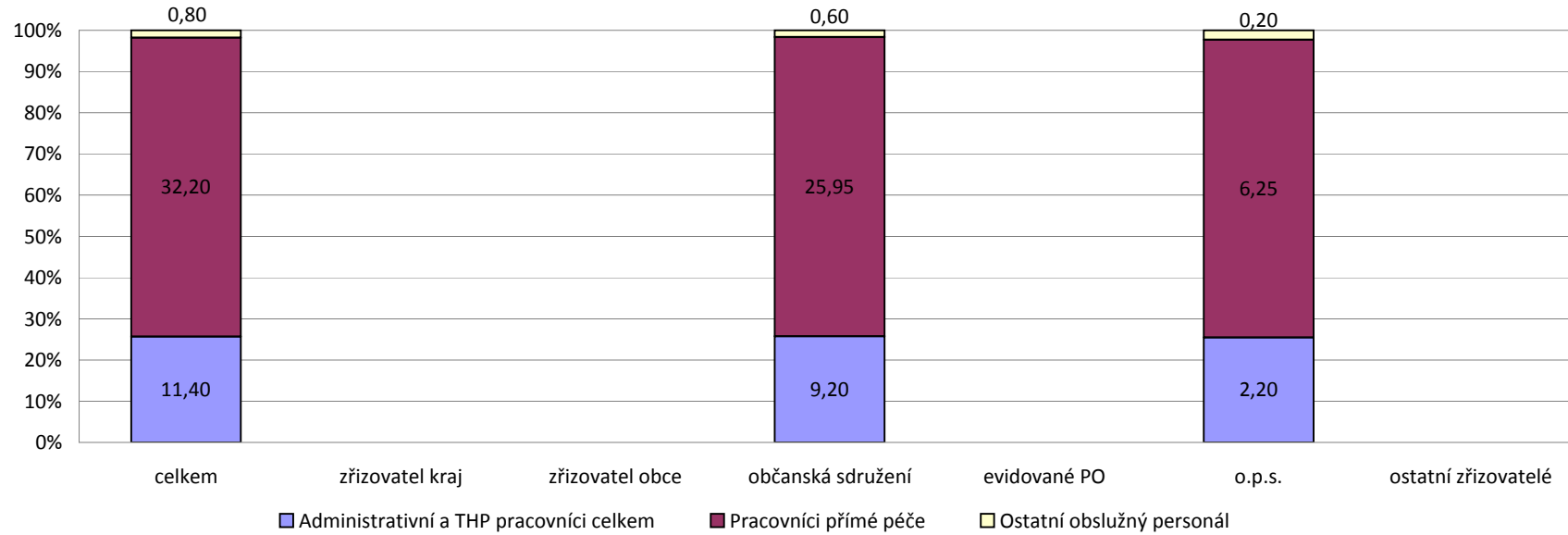
Kapacita počtu uživatelů , Počet uživatelů služby celkem - rok 2010



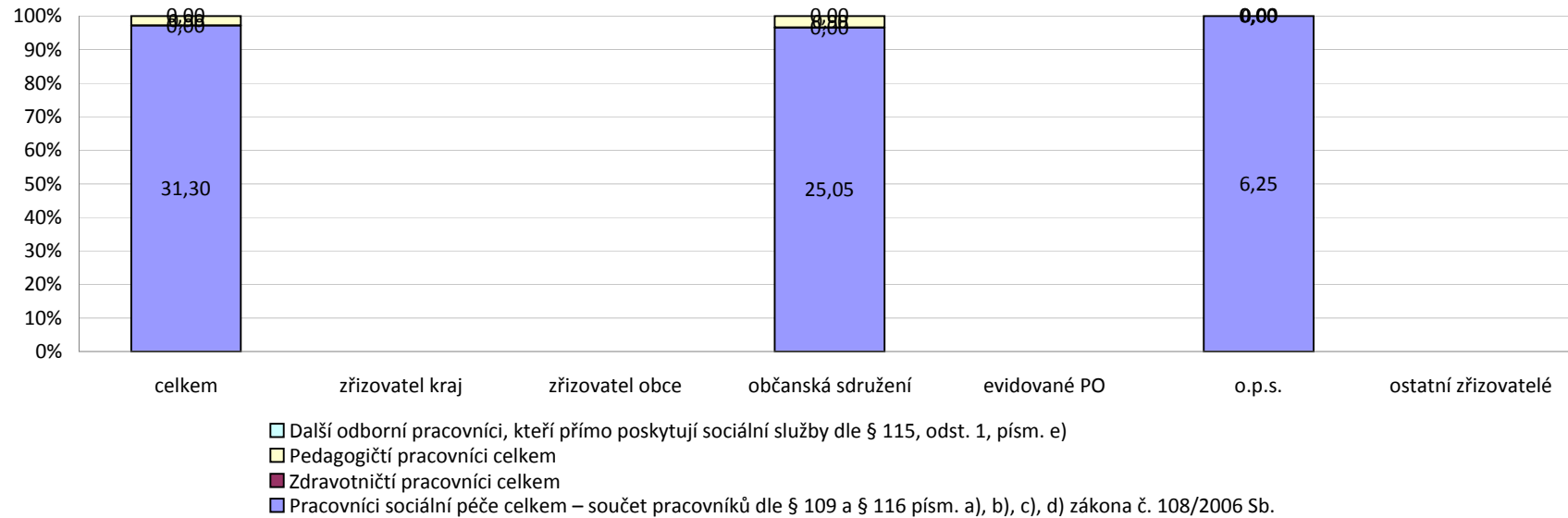
Průměrný přepočtený počet zaměstnanců včetně DPČ



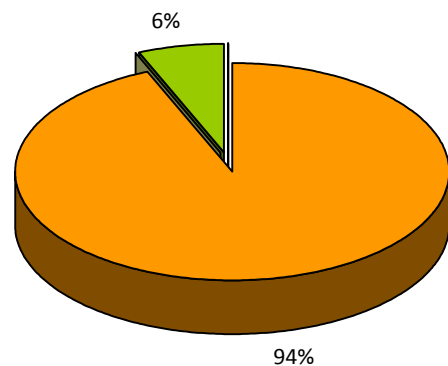
Základní struktura zaměstnanců - rok 2010



Struktura zaměstnanců přímé péče - rok 2010

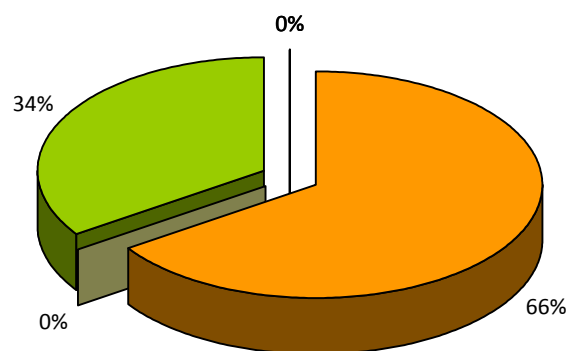


% struktura kapacit počtu uživatelů - rok 2010



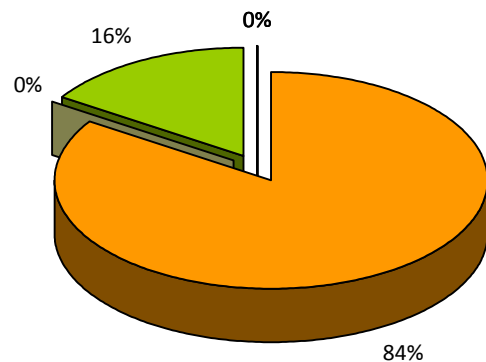
■ zřizovatel kraj ■ zřizovatel obce ■ občanská sdružení ■ evidované PO ■ o.p.s. ■ ostatní zřizovatelé

% struktura počtu uživatelů služby celkem - rok 2010



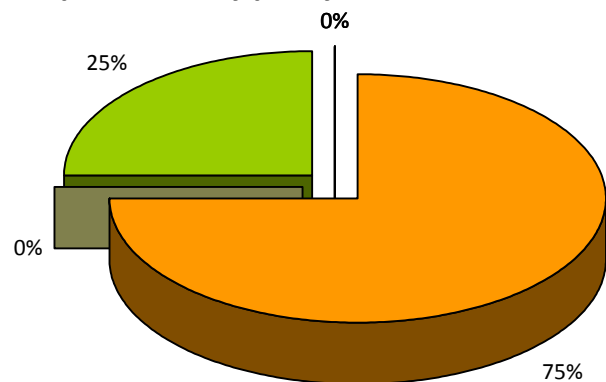
■ zřizovatel kraj ■ zřizovatel obce ■ občanská sdružení ■ evidované PO ■ o.p.s. ■ ostatní zřizovatelé

% struktura počtu konzultací a intervencí celkem - rok 2010



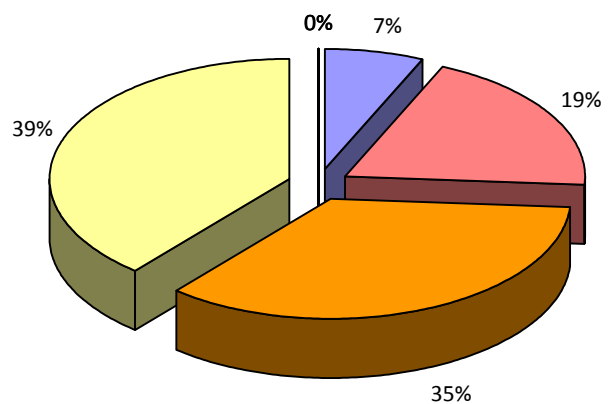
■ zřizovatel kraj ■ zřizovatel obce ■ občanská sdružení ■ evidované PO ■ o.p.s. ■ ostatní zřizovatelé

% struktura celkového počtu využívaných služeb dle právní formy poskytovatele - rok 2010



■ zřizovatel kraj ■ zřizovatel obce ■ občanská sdružení ■ evidované PO ■ o.p.s. ■ ostatní zřizovatelé

% struktura celkového počtu využívaných služeb dle typu úkonů - rok 2010



- Nácvik dovedností pro zvládnání péče o vlastní osobu...
- Zprostředkování kontaktu se společenským prostředím
- Výchovné, vzdělávací a aktivizační činnosti
- Pomoc při uplatňování práv, oprávněných zájmů a ...
- Poskytnutí ubytování, jde-li o pobytovou formu služby
- Poskytnutí stravy, jde-li o pobytovou formu služby
- Pomoc při osobní hygieně nebo poskytnutí podmínek ...

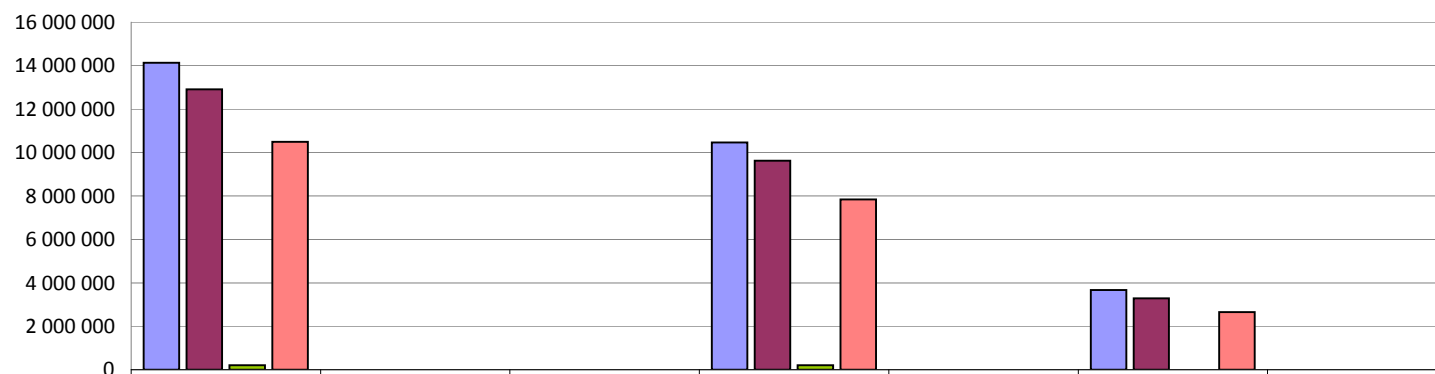
Údaj/období (peněžní jednotka - celé Kč)	Rok 2009 celkem	Rok 2009 zřizovatel kraj	Rok 2009 zřizovatel obce	Rok 2009 občanská sdružení	Rok 2009 evidované PO	Rok 2009 o.p.s.	Rok 2009 ostatní zřizovatelé
Provozní náklady celkem	7 383 126	0	0	5 650 179		1 732 947	0
Výnosy celkem	6 987 525	0	0	5 404 578		1 582 947	0
Předepsané úhrady uživatelů služby	977 980	0	0	595 843		382 137	0
Provozní dotace a granty celkem	5 215 031	0	0	4 124 557		1 090 474	0
Příspěvky zřizovatele - obec I. typu	0			0	0	0	
Příspěvky zřizovatele - obec II. typu	0			0	0	0	
Příspěvky zřizovatele - obec III. typu	0			0	0	0	
Příspěvky zřizovatele - kraj	0			0	0	0	
Příspěvky zřizovatele - jiný zřizovatel	0			0	0	0	
Dotace z úřadu práce	323 854			32 000		291 854	
Dotace, granty z fondů EU, EHP	1 019 033			1 019 033	0	0	
Dotace a granty z veřejných rozpočtů - mimo zdroje EU - obec I. typu	30 000			30 000	0	0	
Dotace a granty z veřejných rozpočtů - mimo zdroje EU - obec II. typu	0			0	0	0	
Dotace a granty z veřejných rozpočtů - mimo zdroje EU - obec III. typu	212 265			194 815		17 450	
Dotace a granty z veřejných rozpočtů - mimo zdroje EU - kraj	1 067 228			684 938		382 290	
Dotace a granty z veřejných rozpočtů - mimo zdroje EU - státní rozpočet, ministerstva	2 562 651			2 163 771		398 880	
Investiční dotace celkem	0			0	0	0	
Obce I. typu celkem - příspěvky, dotace, granty	30 000	0	0	30 000	0	0	0
Obce II. typu celkem - příspěvky, dotace, granty	0	0	0	0	0	0	0
Obce III. typu celkem - příspěvky, dotace, granty	212 265	0	0	194 815	0	17 450	0
Obce celkem - příspěvky, dotace, granty	242 265	0	0	224 815	0	17 450	0
Kraj celkem - příspěvky, dotace, granty	1 067 228	0	0	684 938	0	382 290	0
Státní rozpočet celkem - příspěvky, dotace, granty	2 886 505	0	0	2 195 771	0	690 734	0
z toho MPSV	3 043 651	0	0	2 644 771	0	398 880	0
EU a ostatní celkem - příspěvky, dotace, granty	1 019 033	0	0	1 019 033	0	0	0
% podíl příspěvku zřizovatele na provozních nákladech celkem	0,00	#DIV/0!	#DIV/0!	0,00	#DIV/0!	0,00	#DIV/0!
% podíl úhrad uživatelů na provozních nákladech celkem	13,25	#DIV/0!	#DIV/0!	10,55	#DIV/0!	22,05	#DIV/0!
% podíl dotace z MPSV na provozních nákladech celkem	41,22	#DIV/0!	#DIV/0!	46,81	#DIV/0!	23,02	#DIV/0!

Údaj/období (peněžní jednotka - celé Kč)	Rok 2009 celkem	Rok 2009 zřizovatel kraj	Rok 2009 zřizovatel obce	Rok 2009 občanská sdružení	Rok 2009 evidované PO	Rok 2009 o.p.s.	Rok 2009 ostatní zřizovatelé
Tržby z prodeje služeb	977 980			595 843		382 137	
Úhrady uživatelů celkem (602)	977 980			595 843		382 137	
Příjmy od zdravotních pojišťoven (602)	0			0	0	0	
Tržby z prodeje služeb ostatní (602)	0			0	0	0	
Zúčtování fondů	0			0	0	0	
Jiné ostatní výnosy	145 961			35 625		110 336	
Přijaté příspěvky	648 553			648 553	0	0	
Další výnosy výše neuvedené	0			0	0	0	
Provozní dotace celkem	5 215 031	0	0	4 124 557	0	1 090 474	0
z toho MPSV	3 043 651	0	0	2 644 771		398 880	0

Údaj/období (peněžní jednotka - celé Kč)	Rok 2010 celkem	Rok 2010 zřizovatel kraj	Rok 2010 zřizovatel obce	Rok 2010 občanská sdružení	Rok 2010 evidované PO	Rok 2010 o.p.s.	Rok 2010 ostatní zřizovatelé
Provozní náklady celkem	14 135 487	0	0	10 461 380		3 674 107	0
Výnosy celkem	12 901 545	0	0	9 621 750		3 279 795	0
Předepsané úhrady uživatelů služby	208 900	0	0	208 900	0	0	0
Provozní dotace a granty celkem	10 491 176	0	0	7 841 458	0	2 649 718	0
Příspěvky zřizovatele - obec I. typu	0			0	0	0	
Příspěvky zřizovatele - obec II. typu	0			0	0	0	
Příspěvky zřizovatele - obec III. typu	0			0	0	0	
Příspěvky zřizovatele - kraj	0			0	0	0	
Příspěvky zřizovatele - jiný zřizovatel	0			0	0	0	
Dotace z úřadu práce	225 424			225 424	0	0	
Dotace, granty z fondů EU, EHP	6 693 503			4 083 785		2 609 718	
Dotace a granty z veřejných rozpočtů - mimo zdroje EU - obec I. typu	20 252			20 252	0	0	
Dotace a granty z veřejných rozpočtů - mimo zdroje EU - obec II. typu	0			0	0	0	
Dotace a granty z veřejných rozpočtů - mimo zdroje EU - obec III. typu	117 264			117 264	0	0	
Dotace a granty z veřejných rozpočtů - mimo zdroje EU - kraj	2 834 733			2 794 733		40 000	
Dotace a granty z veřejných rozpočtů - mimo zdroje EU - státní rozpočet, ministerstva	600 000			600 000	0	0	
Investiční dotace celkem	0			0	0		
Obce I. typu celkem - příspěvky, dotace, granty	20 252	0	0	20 252	0	0	0
Obce II. typu celkem - příspěvky, dotace, granty	0	0	0	0	0	0	0
Obce III. typu celkem - příspěvky, dotace, granty	117 264	0	0	117 264	0	0	0
Obce celkem - příspěvky, dotace, granty	137 516	0	0	137 516	0	0	0
Kraj celkem - příspěvky, dotace, granty	2 834 733	0	0	2 794 733	0	40 000	0
Státní rozpočet celkem - příspěvky, dotace, granty	825 424	0	0	825 424	0	0	0
z toho MPSV	600 000	0	0	600 000	0	0	0
EU a ostatní celkem - příspěvky, dotace, granty	6 693 503	0	0	4 083 785	0	2 609 718	0
% podíl příspěvku zřizovatele na provozních nákladech celkem	0,00	#DIV/0!	#DIV/0!	0,00	#DIV/0!	0,00	#DIV/0!
% podíl úhrad uživatelů na provozních nákladech celkem	1,48	#DIV/0!	#DIV/0!	2,00	#DIV/0!	0,00	#DIV/0!
% podíl dotace z MPSV na provozních nákladech celkem	4,24	#DIV/0!	#DIV/0!	5,74	#DIV/0!	0,00	#DIV/0!

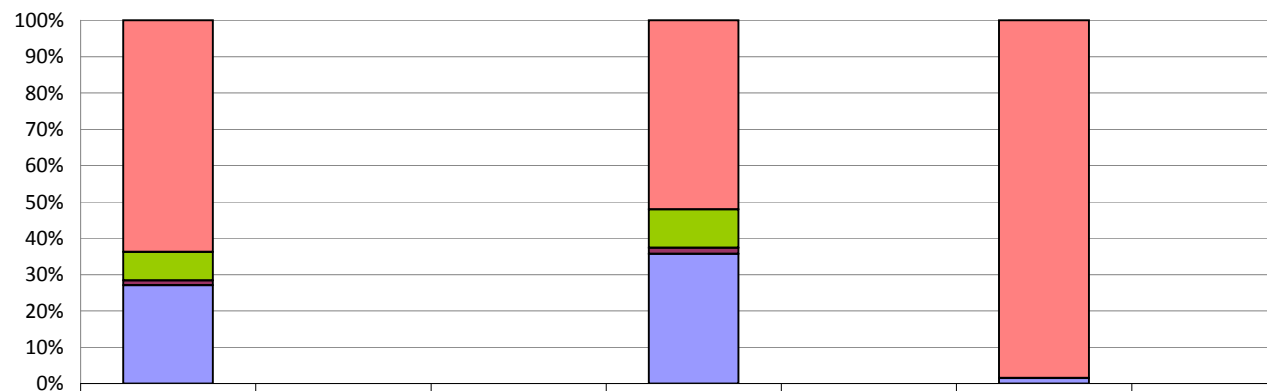
Údaj/období (peněžní jednotka - celé Kč)	Rok 2010 celkem	Rok 2010 zřizovatel kraj	Rok 2010 zřizovatel obce	Rok 2010 občanská sdružení	Rok 2010 evidované PO	Rok 2010 o.p.s.	Rok 2010 ostatní zřizovatelé
Tržby z prodeje služeb	1 691 900			1 061 900		630 000	
Úhrady uživatelů celkem (602)	208 900			208 900	0	0	
Příjmy od zdravotních pojišťoven (602)	0			0	0	0	
Tržby z prodeje služeb ostatní (602)	1 483 000			853 000		630 000	
Zúčtování fondů	0			0	0	0	
Jiné ostatní výnosy	0			0	0	0	
Přijaté příspěvky	718 392			718 392	0	0	
Další výnosy výše neuvedené	77			0		77	
Provozní dotace celkem	10 491 176	0	0	7 841 458	0	2 649 718	0
z toho MPSV	600 000	0	0	600 000	0	0	0

Náklady, výnosy, úhrady a provozní dotace - rok 2010



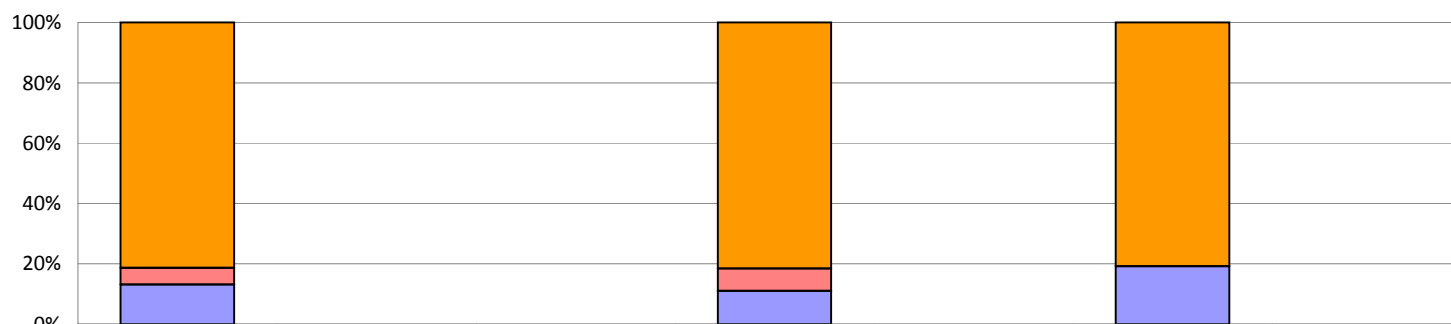
	celkem	zřizovatel kraj	zřizovatel obce	občanská sdružení	evidované PO	o.p.s.	ostatní zřizovatelé
Provozní náklady celkem	14 135 487	0	0	10 461 380		3 674 107	0
Výnosy celkem	12 901 545	0	0	9 621 750		3 279 795	0
Předepsané úhrady uživatelů služby	208 900	0	0	208 900	0	0	0
Provozní dotace a granty celkem	10 491 176	0	0	7 841 458	0	2 649 718	0

Příspěvky, dotace a granty v % - rok 2010



	celkem	zřizovatel kraj	zřizovatel obce	občanská sdružení	evidované PO	o.p.s.	ostatní zřizovatelé
EU a ostatní celkem - příspěvky, dotace, granty	6 693 503	0	0	4 083 785	0	2 609 718	0
Státní rozpočet celkem - příspěvky, dotace, granty	825 424	0	0	825 424	0	0	0
Obce celkem - příspěvky, dotace, granty	137 516	0	0	137 516	0	0	0
Kraj celkem - příspěvky, dotace, granty	2 834 733	0	0	2 794 733	0	40 000	0

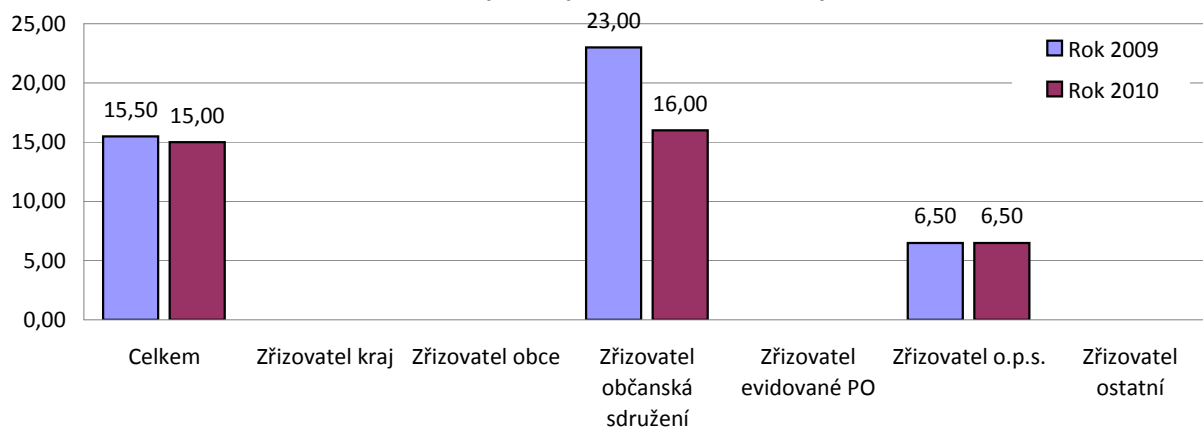
Struktura výnosů v % - rok 2010



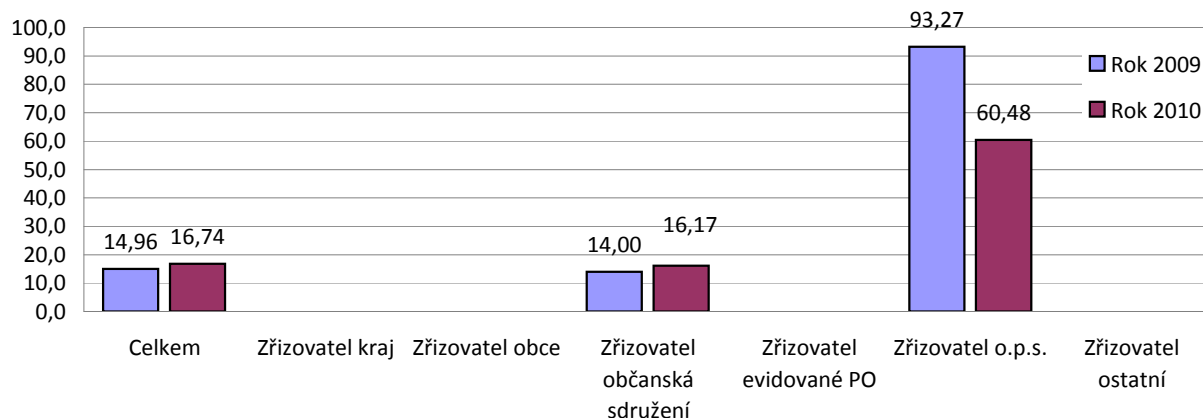
	celkem	zřizovatel kraj	zřizovatel obce	občanská sdružení	evidované PO	o.p.s.	ostatní zřizovatelé
■ Provozní dotace celkem	10 491 176	0	0	7 841 458	0	2 649 718	0
■ Další výnosy výše neuvedené	77			0		77	
■ Přijaté příspěvky	718 392			718 392	0	0	
■ Jiné ostatní výnosy	0			0	0	0	
■ Zúčtování fondů	0			0	0	0	
■ Tržby z prodeje služeb	1 691 900			1 061 900		630 000	

Ukazatel/období - Hodnoty mediánu	Rok 2009	Rok 2010
70.2.1 Kapacita počtu uživatelů služby		
Celkem	15,50	15,00
Zřizovatel kraj		
Zřizovatel obce		
Zřizovatel občanská sdružení	23,00	16,00
Zřizovatel evidované PO		
Zřizovatel o.p.s.	6,50	6,50
Zřizovatel ostatní		
70.3 Počet uživatelů služby celkem na pracovníka přímé péče včetně DPČ		
Celkem	14,96	16,74
Zřizovatel kraj		
Zřizovatel obce		
Zřizovatel občanská sdružení	14,00	16,17
Zřizovatel evidované PO		
Zřizovatel o.p.s.	93,27	60,48
Zřizovatel ostatní		
70.4.2 Celkový počet hodin zajišťování úkonů na pracovníka přímé péče		
Celkem	155,00	406,00
Zřizovatel kraj		
Zřizovatel obce		
Zřizovatel občanská sdružení	130,42	177,14
Zřizovatel evidované PO		
Zřizovatel o.p.s.	710,00	415,87
Zřizovatel ostatní		
70.10.1 Provozní náklady celkem v Kč na jednu hodinu zajišťování služeb		
Celkem	2 573,59	1 738,89
Zřizovatel kraj		
Zřizovatel obce		
Zřizovatel občanská sdružení	3 420,09	1 749,01
Zřizovatel evidované PO		
Zřizovatel o.p.s.	791,74	1 267,63
Zřizovatel ostatní		
70.10.4 Výnosy celkem v Kč na jednoho uživatele služby		
Celkem	21 413,78	21 400,46
Zřizovatel kraj		
Zřizovatel obce		
Zřizovatel občanská sdružení	28 500,00	22 934,21
Zřizovatel evidované PO		
Zřizovatel o.p.s.	6 321,89	12 904,45
Zřizovatel ostatní		
70.10.4.1 Výnosy celkem v Kč na jednu hodinu zajišťování služeb		
Celkem	2 573,58	1 738,89
Zřizovatel kraj		
Zřizovatel obce		
Zřizovatel občanská sdružení	3 292,03	1 970,44
Zřizovatel evidované PO		
Zřizovatel o.p.s.	622,73	1 160,89
Zřizovatel ostatní		
70.10.2 Osobní náklady bez OON na DPP v Kč na jednoho zaměstnance (průměrný přepočtený počet včetně DPČ)		
Celkem	209 945,09	210 491,80
Zřizovatel kraj		
Zřizovatel obce		
Zřizovatel občanská sdružení	159 062,92	210 491,80
Zřizovatel evidované PO		
Zřizovatel o.p.s.	224 026,87	256 974,86
Zřizovatel ostatní		

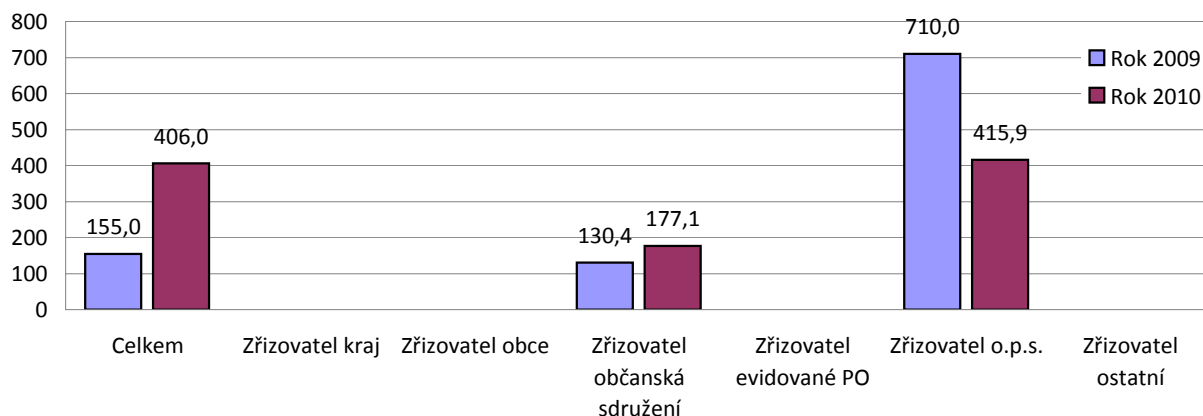
70.2.1 Kapacita počtu uživatelů služby



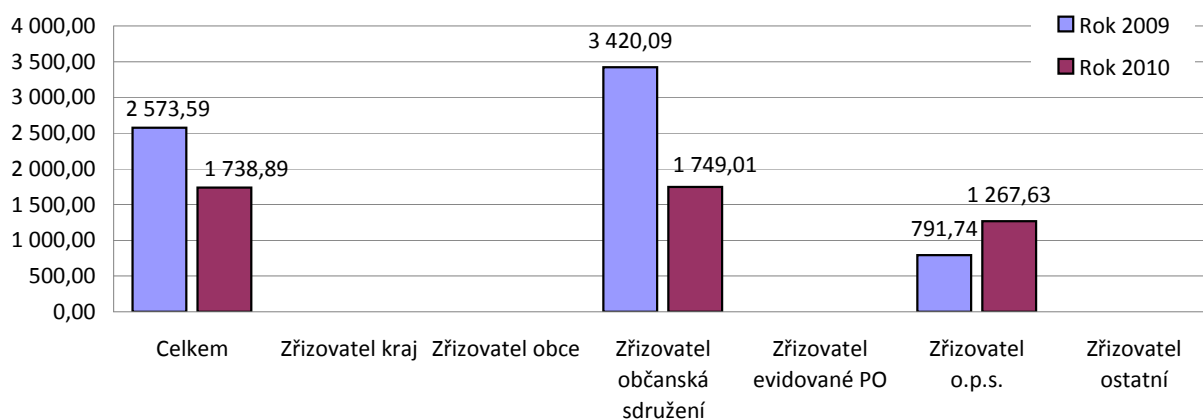
70.3 Počet uživatelů služby celkem na pracovníka přímé péče včetně DPČ

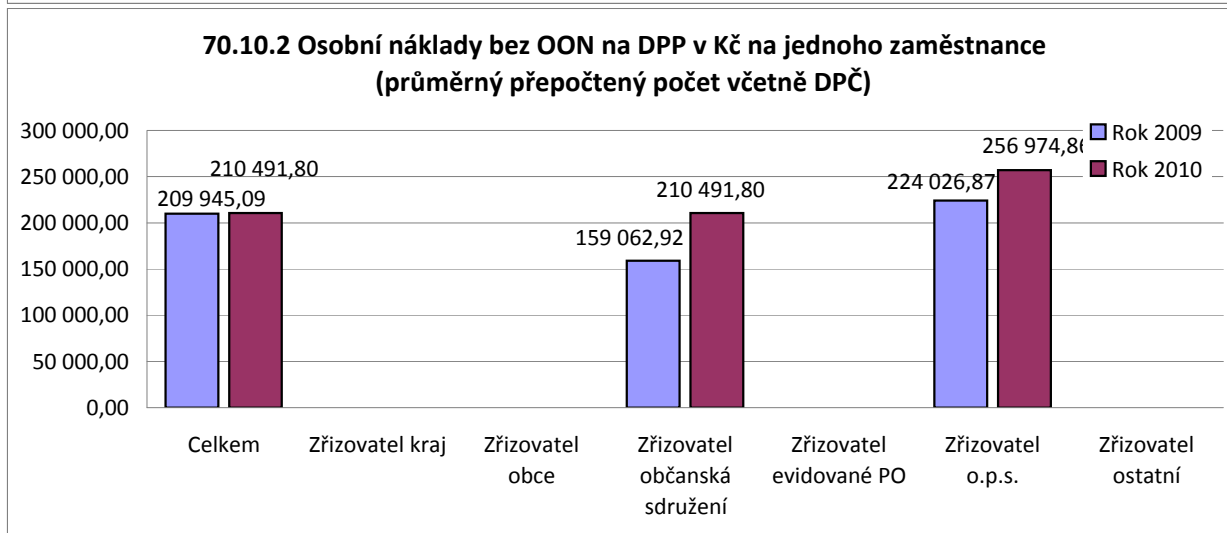
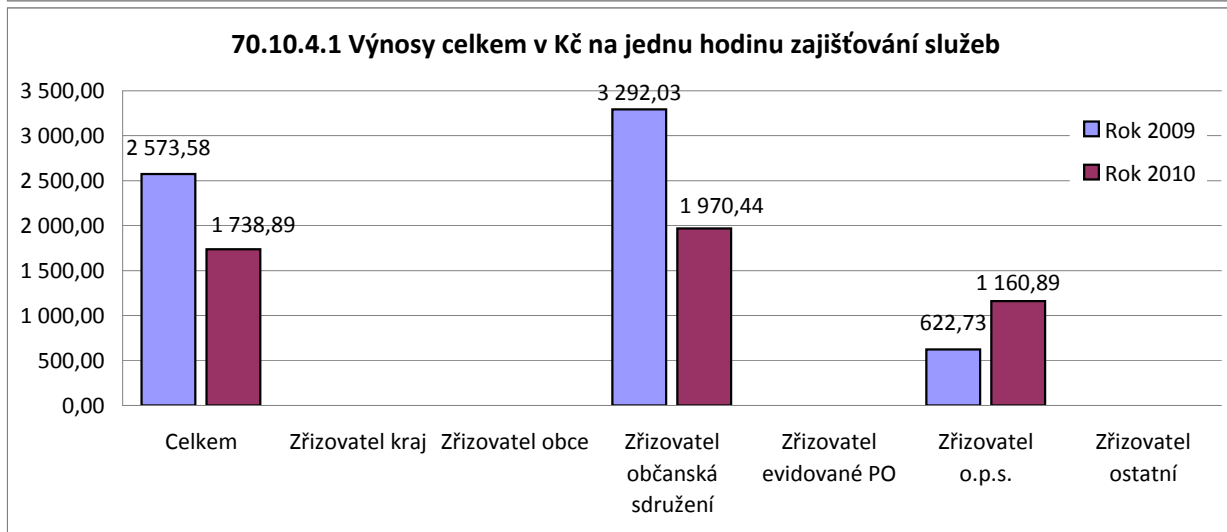
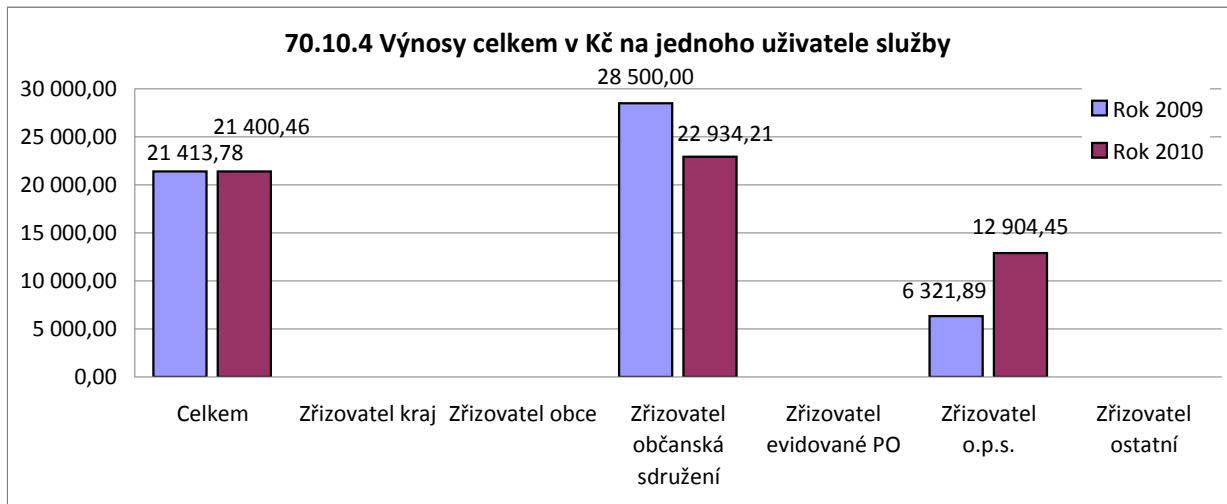


70.4.2 Celkový počet hodin zajišťování úkonů na pracovníka přímé péče



70.10.1 Provozní náklady celkem v Kč na jednu hodinu zajišťování služeb





Seznam ukazatelů

70.1 Právní forma
70.2.1 Kapacita počtu uživatelů služby
70.3 Počet uživatelů služby celkem na pracovníka přímé péče včetně DPČ
70.3.4 Zařízení je schopno službu poskytnout klientům vyžadujícím bezbariérový přístup
70.4.1 Celkový počet využívaných služeb na pracovníka přímé péče včetně DPČ
70.4.2 Celkový počet hodin zajišťování úkonů na pracovníka přímé péče
70.4.7 Počet konzultací a intervencí celkem na pracovníka přímé péče včetně DPČ
70.4.8 % krátkodobých konzultací do 30 minut z celkového počtu konzultací a intervencí
70.4.10 Provozní doba – počet hodin za týden
70.4.12 % hodin kdy byla služba skutečně poskytována vzhledem k deklarované provozní době
70.7.9 Počet hodin práce dobrovolníků na jednoho uživatele služby
70.7.9.1 Celkový počet hodin práce ostatních dobrovolníků na jednoho uživatele služby
70.8 Výdaje celkem v Kč na školení a kurzy na jednoho zaměstnance (průměrný přepočtený počet včetně DPČ)
70.8.1 Počet hodin supervizí na jednoho pracovníka přímé péče (průměrný přepočtený počet včetně DPČ)
70.9 Prošla vaše služba ve sledovaném roce inspekcí poskytování sociálních služeb dle zákona č. 108/2006 Sb., o sociálních službách, ve znění pozdějších předpisů?
70.10 Provozní náklady celkem v Kč na jednoho uživatele služby
70.10.1 Provozní náklady celkem v Kč na jednu hodinu zajišťování služeb
70.10.2 Osobní náklady bez OON na DPP v Kč na jednoho zaměstnance (průměrný přepočtený počet
70.10.4 Výnosy celkem v Kč na jednoho uživatele služby
70.10.4.1 Výnosy celkem v Kč na jednu hodinu zajišťování služeb
70.10.6.1 Investiční dotace na jednoho uživatele služby
70.8.1 % pohledávek za uživateli po lhůtě splatnosti k 31. 12. sledovaného roku z výnosů celkem
70.9.1 % pohledávek za zdravotními pojišťovnami po lhůtě splatnosti k 31. 12. sledovaného roku z výnosů
70.10 % závazků z obchodního styku po lhůtě splatnosti z provozních nákladů celkem
70.11 % nesplacených úvěrů, půjček a finančních výpomocí z provozních nákladů celkem

70. § 70 - sociální rehabilitace

70.1 Právní forma

	R2009	R2010
85	1	1
86	1	1
89	0	1
112	1	1
114	1	1
129	1	1
130	1	1
131	1	1
142	3	3
143	3	3
147	1	1

70. § 70 - sociální rehabilitace

70.2.1 Kapacita počtu uživatelů služby

	R2009	R2010
85	16	16
86	280	1
89	0	30
112	15	15
114	30	30
129	6	6
130	3	3
131	45	45
142	8	8
143	5	5
147	45	45

70. § 70 - sociální rehabilitace

70.3 Počet uživatelů služby celkem na pracovníka přímé péče včetně DPČ

	R2009	R2010
85	30,556	16,744
86	44,286	315,714
89		9
112	9	38
114	13,5	10,667
129	10	20
130	4	9,615
131	14,493	9
142	35,333	26,667
143	151,2	94,286
147	15,417	16,17

70. § 70 - sociální rehabilitace

70.3.4 Zařízení je schopno službu poskytnout klientům vyžadujícím bezbariérový přístup

	R2009	R2010
85	0	0
86	0	0
89	0	0
112	0	0
114	0	0
129	0	0
130	0	0
131	0	0
142	0	0
143	0	0
147	0	0

70. § 70 - sociální rehabilitace

70.4.1 Celkový počet využívaných služeb na pracovníka přímé péče včetně DPČ

	R2009	R2010
85	61,111	21,163
86	58,98	512,857
89		27
112	36	80
114	40,5	32
129	32,5	61
130	10	26,538
131	48,913	37,5
142	71,333	49,333
143	187,2	108
147	55,417	57,021

70. § 70 - sociální rehabilitace

70.4.2 Celkový počet hodin zajišťování úkonů na pracovníka přímé péče

	R2009	R2010
85	105,833	137,093
86	165,102	177,143
89		102,857
112	155	406
114	0	0
129	0	0
130	63	655,769
131	0	0
142	0	410,444
143	710	421,286
147	0	0

70. § 70 - sociální rehabilitace

70.4.7 Počet konzultací (kontaktů a intervencí) celkem na pracovníka přímé péče včetně DPČ

	R2009	R2010
85	1045,556	1063,721
86	116,531	572,857
89		261,286
112	207	606
114	630,5	631,667
129	0	329
130	25,333	892,692
131	256,884	197,5
142	321	241,778
143	1067,2	984
147	785,833	878,723

70. § 70 - sociální rehabilitace

70.4.8 % krátkodobých konzultací do 30 minut z celkového počtu konzultací (kontaktů a intervencí)

	R2009	R2010
85	41,658	28,115
86	3,853	2,494
89		66,976
112	64,734	61,716
114	45,519	50,818
129		21,277
130	36,842	31,366
131	29,76	25,696
142	59,917	62,684
143	6,597	2,381
147	12,778	4,407

70. § 70 - sociální rehabilitace

70.4.10 Provozní doba – počet hodin za týden

	R2009	R2010
85	40	40
86	35,5	34
89	0	40
112	30	30
114	40	40
129	40	40
130	28	11
131	40	40
142	40	40
143	30	30
147	40	40

70. § 70 - sociální rehabilitace

70.4.12 % hodin kdy byla služba skutečně poskytována vzhledem k deklarované provozní době

	R2009	R2010
85	95,619	0
86	93,146	0
89		0
112	96	0
114	896,429	0
129	85,714	0
130	21,905	0
131	0	0
142	95,619	0
143	95,619	0
147	95,619	0

70. § 70 - sociální rehabilitace

70.7.9 Počet hodin práce dobrovolníků na jednoho uživatele služby

	R2009	R2010
85	0	1,365
86	0	0
89		0
112	0	0
114	0	0
129	0	0
130	0	0
131	0	0
142	0	0
143	0	0
147	0	0

70. § 70 - sociální rehabilitace

70.7.9.1 Celkový počet hodin práce ostatních osob, které nejsou s poskytovatelem v pracovněprávním vztahu na jednoho uživatele služby

	R2009	R2010
85	0	0
86	0	0
89		0
112	0	0
114	0	0
129	0	0
130	0	0
131	0	0
142	0	0
143	0	0
147	0	0

70. § 70 - sociální rehabilitace

70.8 Výdaje celkem v Kč na školení a kurzy na jednoho zaměstnance (průměrný přepočtený počet včetně DPČ)

	R2009	R2010
85	883,333	3389,867
86	0	2476,19
89		0
112	1480	7336,667
114	1258,222	1867,5
129	0	2869,091
130	952,381	8604,643
131	3527,681	2180,952
142	0	34787,402
143	3076,41	3539,565
147	4040,816	7213,115

70. § 70 - sociální rehabilitace

70.8.1 Počet hodin supervizí na jednoho pracovníka přímé péče (průměrný přepočtený počet včetně DPČ)

	R2009	R2010
85	23,056	9,767
86	0	0
89		0
112	36	36
114	0	0
129	6	12
130	13,333	5,769
131	0	0
142	1,667	0,889
143	0	0
147	5	5,106

70. § 70 - sociální rehabilitace

70.9 Byla vaše služba ve sledovaném roce podrobena inspekci poskytování sociálních služeb v souladu s §§97 a 98 zákona č. 108/2006 Sb., o sociálních službách, ve znění pozdějších předpisů?

	R2009	R2010
85	0	0
86	0	0
89	0	0
112	0	0
114	0	0

129	0	0
130	0	0
131	0	0
142	0	0
143	0	0
147	0	0

70. § 70 - sociální rehabilitace

70.10 Provozní náklady celkem v Kč na jednoho uživatele služby

	R2009	R2010
85	21413,782	40532,792
86	847,811	3211,498
89		19872,984
112	73480,111	18686,737
114	15479,333	26250
129	29606,25	19231,4
130	40534	36319,68
131	40017,6	49368,444
142	9719,594	25034,225
143	3717,831	4060,606
147	20895,946	25297,368

70. § 70 - sociální rehabilitace

70.10.1 Provozní náklady celkem v Kč na jednu hodinu zajišťování úkonů

	R2009	R2010
85	6182,457	4950,57
86	227,41	5723,718
89		1738,886
112	4266,587	1749,005
114		
129		
130	2573,587	532,547
131		
142		1626,479
143	791,741	908,783
147		

70. § 70 - sociální rehabilitace

70.10.2 Osobní náklady bez OON na DPP v Kč na jednoho zaměstnance (průměrný přepočtený počet včetně DPČ)

	R2009	R2010
85	223852,778	268690,933
86	28774,038	487121,905
89		105788,5
112	374098,4	191257,333
114	119704,889	151388,25

129	198420,952	250584,545
130	45296,19	161361,429
131	325322,943	286375,619
142	226584,5	308209,291
143	221469,231	205740,435
147	92857,143	210491,803

70. § 70 - sociální rehabilitace

70.10.4 Výnosy celkem v Kč na jednoho uživatele služby

	R2009	R2010
85	21413,782	40532,792
86	2747,871	3181,597
89		19873,016
112	69069,444	21052,632
114	0	0
129	28500	16000
130	40533,833	36319,68
131	40017,6	49368,444
142	9719,594	21748,292
143	2924,18	4060,606
147	16081,081	24815,789

70. § 70 - sociální rehabilitace

70.10.4.1 Výnosy celkem v Kč na jednu hodinu zajišťování služeb

	R2009	R2010
85	6182,457	4950,57
86	737,068	5670,427
89		1738,889
112	4010,484	1970,443
114		
129		
130	2573,577	532,547
131		
142		1412,991
143	622,727	908,783
147		

70. § 70 - sociální rehabilitace

70.10.6.1 Investiční dotace na jednoho klienta

	R2009	R2010
85	0	0
86	0	0
89		0
112	0	0
114	0	0
129	0	0
130	0	0
131	0	0

142	0	0
143	0	0
147	0	0

70. § 70 - sociální rehabilitace

70.10.8.1 % pohledávek za uživateli po lhůtě splatnosti k 31. 12. sledovaného roku z výnosů celkem

	R2009	R2010
85	0	0
86	0	0
89		0
112	0	0
114		
129	0	0
130	0	0
131	0	0
142	0	0
143	0	0
147	0	0

70. § 70 - sociální rehabilitace

70.10.9.1 % pohledávek za zdravotními pojišťovnami po lhůtě splatnosti k 31. 12. sledovaného roku z výnosů celkem

	R2009	R2010
85	0	0
86	0	0
89		0
112	0	0
114		
129	0	0
130	0	0
131	0	0
142	0	0
143	0	0
147	0	0

70. § 70 - sociální rehabilitace

70.10.10 % závazků z obchodního styku po lhůtě splatnosti z provozních nákladů celkem

	R2009	R2010
85	0	0
86	0	0
89		0
112	0	0
114	0	0
129	0	0

130	0	0
131	0	0
142	0	0
143	0	0
147	0	0

70. § 70 - sociální rehabilitace

70.10.11 % nesplacených úvěrů, půjček a finančních výpomocí z provozních nákladů celkem

	R2009	R2010
85	0	0
86	0	0
89		0
112	0	0
114	0	0
129	0	0
130	0	0
131	0	0
142	0	0
143	0	0
147	0	0