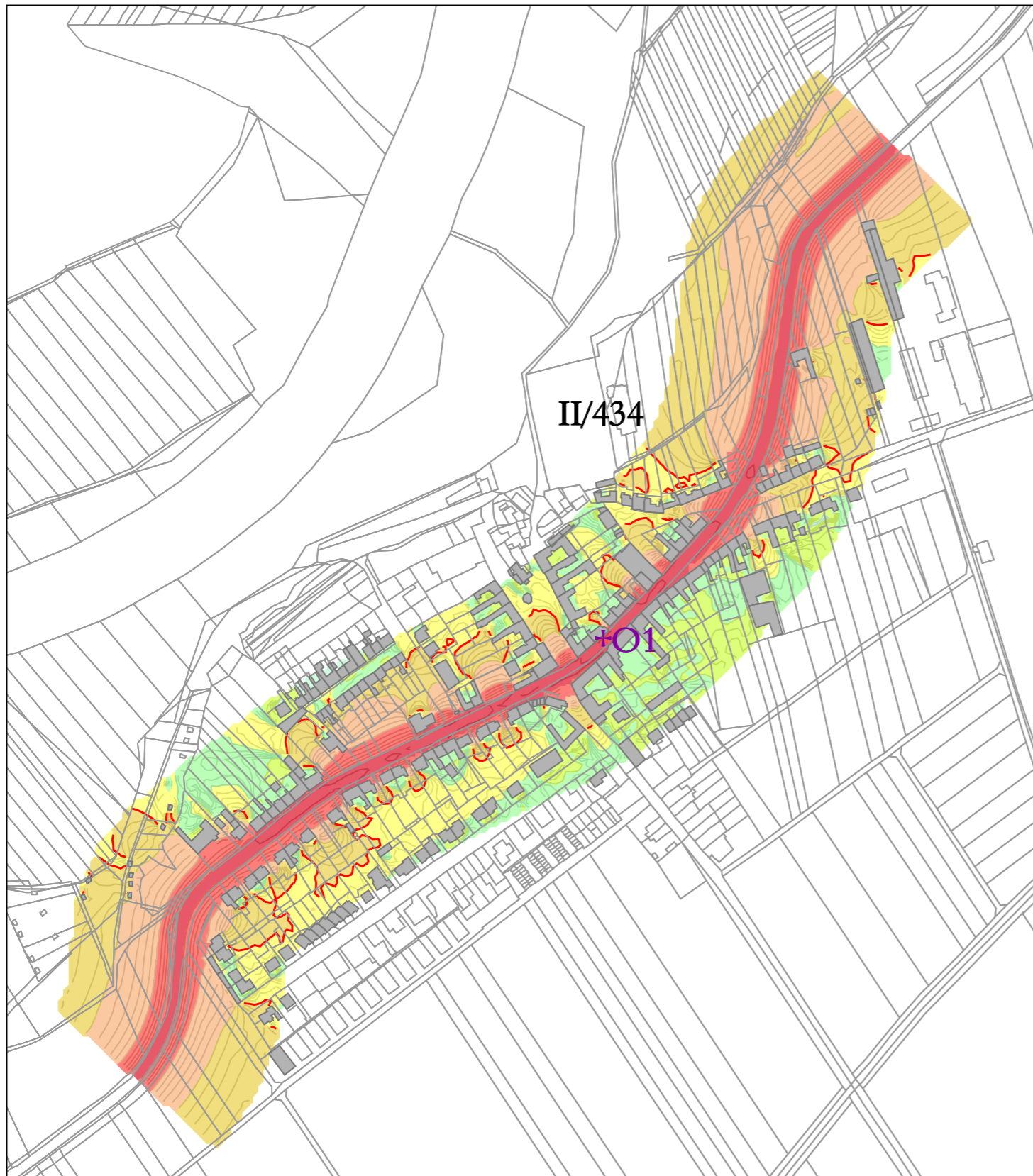
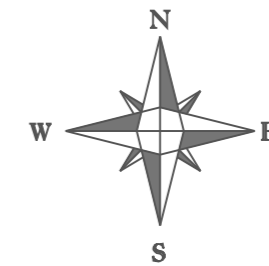


Hlukové zatížení - silniční doprava  
Kozlovice  
rok 2005      noc 22:00 - 6:00

Měřítko 1 : 5 000



LEGENDA

|  |                                     |
|--|-------------------------------------|
|  | 55-60 dB                            |
|  | 50-55 dB                            |
|  | 45-50 dB                            |
|  | 40-45 dB                            |
|  | 35-40 dB                            |
|  | 30-35 dB                            |
|  | LIMITNÍ IZOFONA                     |
|  | VÝP. BOD U NEJZATÍŽENĚJŠÍHO OBJEKTU |
|  | NÁVRH IPO - ZATÍŽENÍ HLUKEM > 55 dB |
|  | NÁVRH IPO - ZATÍŽENÍ HLUKEM < 55 dB |

NÁVRHY ZOHLEDŇUJÍ NEJISTOTU VÝPOČTU

PRO OBEC JE PLÁNOVÁN OBCHAT