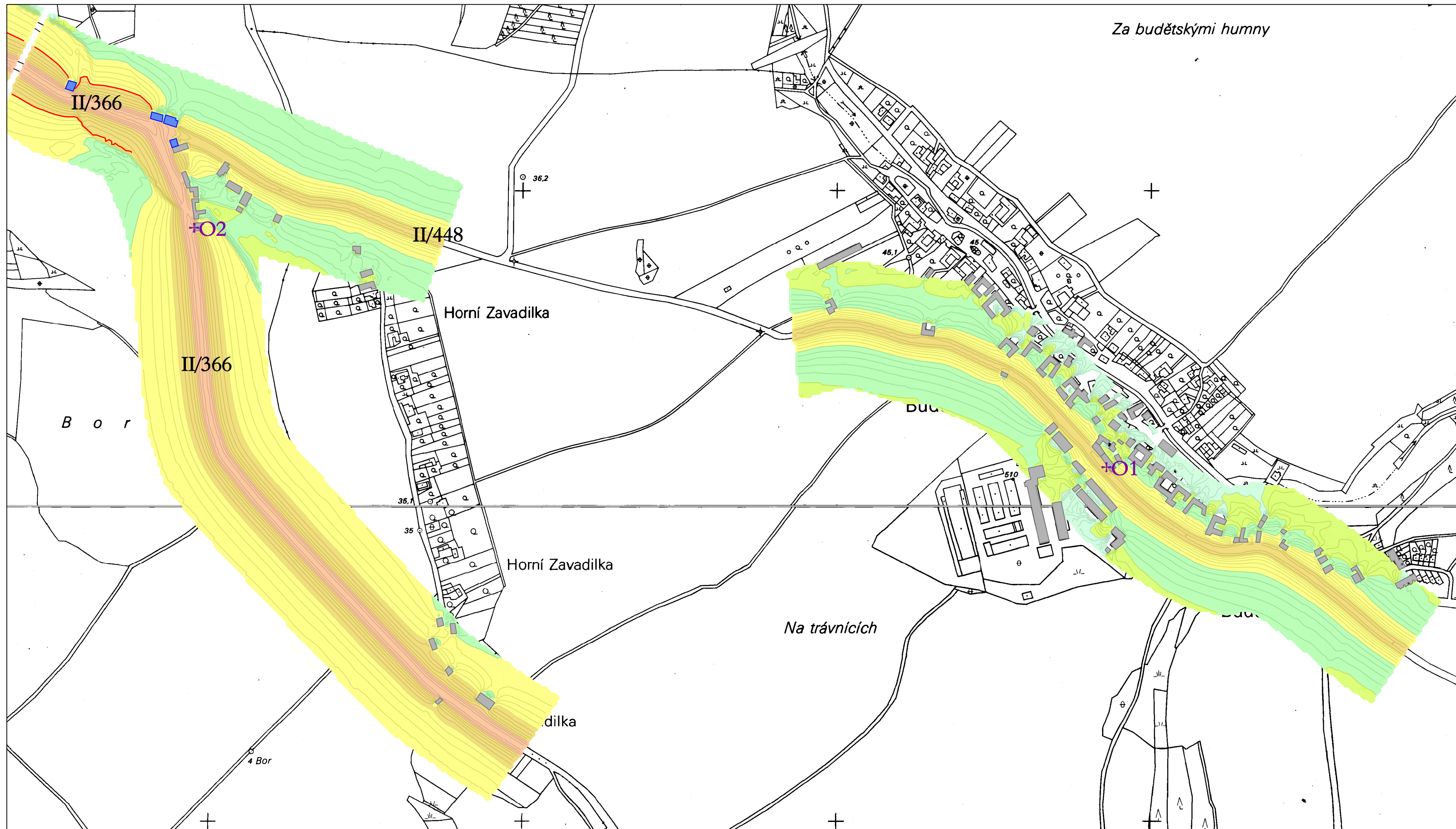
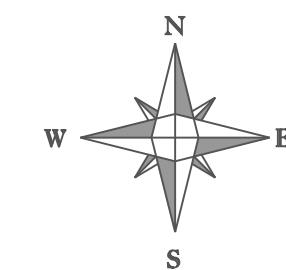


Hlukové zatížení - silniční doprava
 Budětsko
 rok 2005 noc 22:00 - 6:00



Měřítko 1 : 5 000



LEGENDA

| | | | |
|--|-----------------|--|----------|
| | 80-85 dB | | 55-60 dB |
| | 75-80 dB | | 50-55 dB |
| | 70-75 dB | | 45-50 dB |
| | 65-70 dB | | 40-45 dB |
| | 60-65 dB | | 35-40 dB |
| | LIMITNÍ IZOFONA | | |

- VÝP. BOD U NEJZATÍŽENĚJŠÍHO OBJEKTU
- NÁVRH IPO - ZATÍŽENÍ HLUKEM > 55 dB
- NÁVRH IPO - ZATÍŽENÍ HLUKEM < 55 dB

NÁVRHY ZOHLEDŇUJÍ NEJISTOTU VÝPOČTU