



Benchmarking poskytovatelů sociálních služeb v Olomouckém kraji

ZÁVĚREČNÝ SEMINÁŘ PROJEKTU


SOUHRNNÁ ANALÝZA VÝSTUPŮ

Olomouc 24. 11. 2009

Rostislav Honus
Vzdělávací centrum pro veřejnou správu ČR, o.p.s.



1




Celkový přehled

Rok 2007 – údaje o 222 službách (-83)
Rok 2008 – údaje o 259 službách (-44 / -14,5 %)

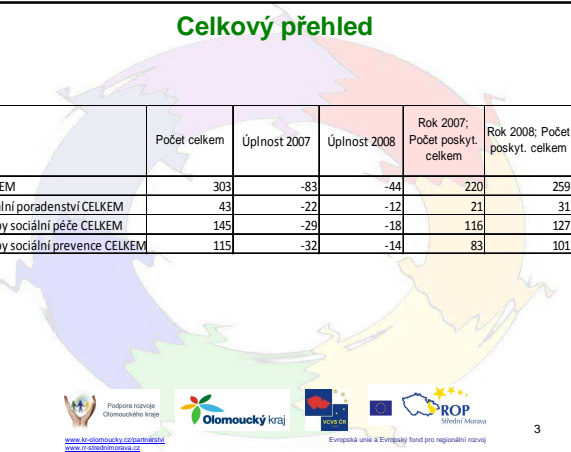
Sociální poradenství (-27,9 %)
Služby sociální péče (-12,4 %)
Služby sociální prevence (-12,2 %)

- V části služeb k dispozici kompletní data.
- Výsledek = dobrý základ pro další budování systému.
- Údaje o službách, klientech, zaměstnancích jako základ pro ovlivňování a plánování sociálních služeb.

Zpracováno 31 samostatných podrobných analýz za každou službu.




2

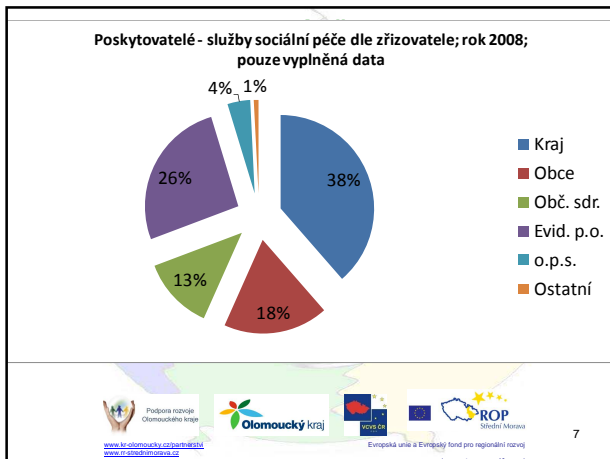


Celkový přehled

	Počet celkem	Úplnost 2007	Úplnost 2008	Rok 2007; Počet poskyt. celkem	Rok 2008; Počet poskyt. celkem
CELKEM	303	-83	-44	220	259
Sociální poradenství CELKEM	43	-22	-12	21	31
Služby sociální péče CELKEM	145	-29	-18	116	127
Služby sociální prevence CELKEM	115	-32	-14	83	101



3

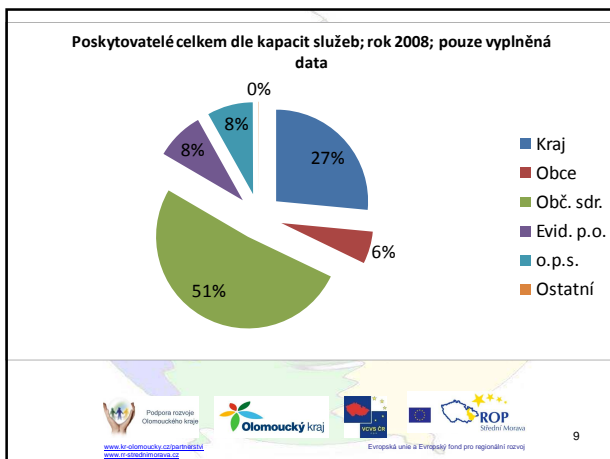


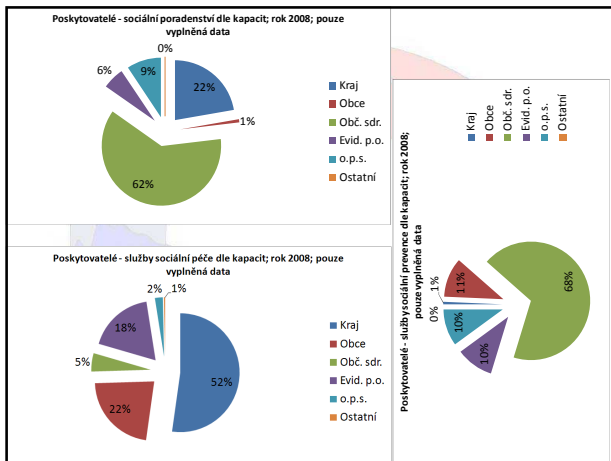
Celkový přehled

Členění dle kapacit, rok 2008

	Celkem	Kraj	Obce	Obč. sdr.	Evid. p.o.	o.p.s.	Ostatní
CELKEM	62 577	16 589	3 535	32 072	5 306	5 033	42
Sociální poradenství CELKEM	46 141	10 290	380	28 451	2 690	4 330	0
Služby sociální péče CELKEM	12 003	6 268	2 676	598	2 162	257	42
Služby sociální prevence CELKEM	4 433	31	479	3 023	454	446	0

Podpora rozvoje Olomouckého kraje
Olomoucký kraj
Evropská unie a Evropský fond pro regionální rozvoj





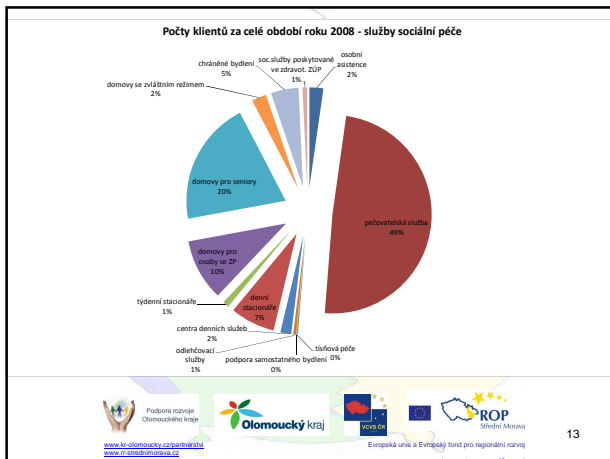
Název služby	Podíl v letech	1. čtvrtletí 2008	2. čtvrtletí 2008	3. čtvrtletí 2008	4. čtvrtletí 2008	celkem 2008	1. čtvrtletí 2009	2. čtvrtletí 2009	3. čtvrtletí 2009	4. čtvrtletí 2009	celkem 2009	rozdíly
CELKEM	100%	25%	25%	25%	25%	100%	25%	25%	25%	25%	100%	
Sociální poradenství	100%	25%	25%	25%	25%	100%	25%	25%	25%	25%	100%	
Služby sociální péče	100%	25%	25%	25%	25%	100%	25%	25%	25%	25%	100%	
Služby sociální prevence	100%	25%	25%	25%	25%	100%	25%	25%	25%	25%	100%	

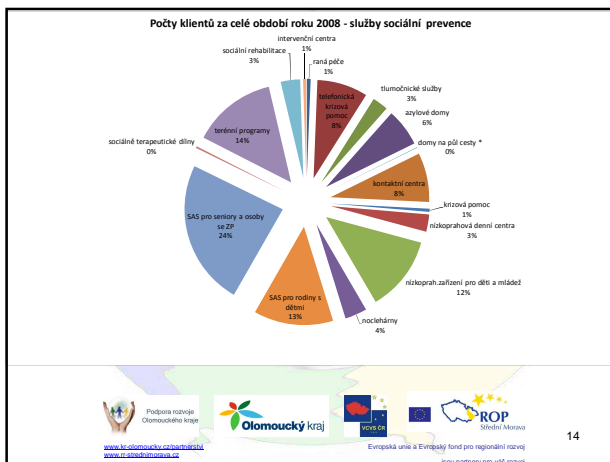
Celkový přehled – klienti, úkony, úvazky

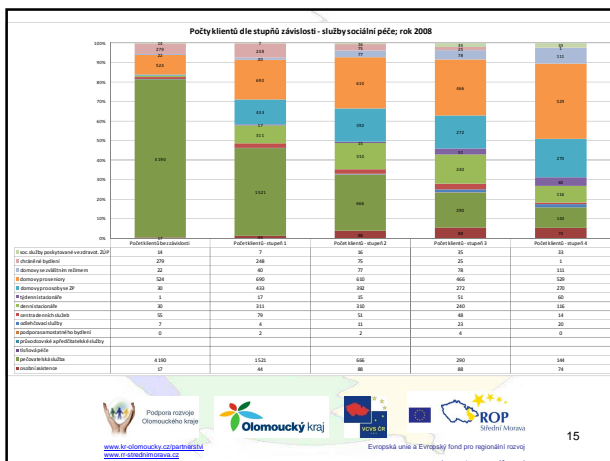
Průměrná závislost klientů byla vypočítána jako vážený průměr mezi stupni 1 až 4.

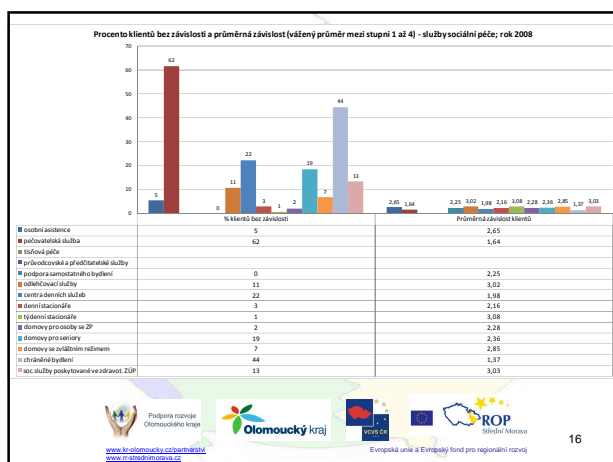
Rok 2008	Počet klientů	Počet klientů bez závislosti	Počet klientů - stupeň 1	Počet klientů - stupeň 2	Počet klientů - stupeň 3	Počet klientů - stupeň 4	% klientů bez závislosti	Průměrná závislost klientů	Průměrná závažnost případů, rodin	Počet ukončených, tel, kontaktů, výjezdu, návštěv apod.
CELKEM	44 190	5 169	3 396	2 313	1 620	1 372	15,74%	2,38	21 780	181 913
sociální poradenství CELKEM	14 477	0	0	0	0	0	0%	0	0	18 422
služby sociální péče CELKEM	13 807	5 169	3 396	2 313	1 620	1 372	15,74%	2,38	0	74
služby sociální prevence CELKEM	15 816	0	0	0	0	0	0%	0	3 358	152 257

Podpora rozvoje Olomouckého kraje
Olomoucký kraj
Evropská unie a Evropský fond pro regionální rozvoj
ROP
www.rop-olomoucky.cz
www.olomoucky.cz







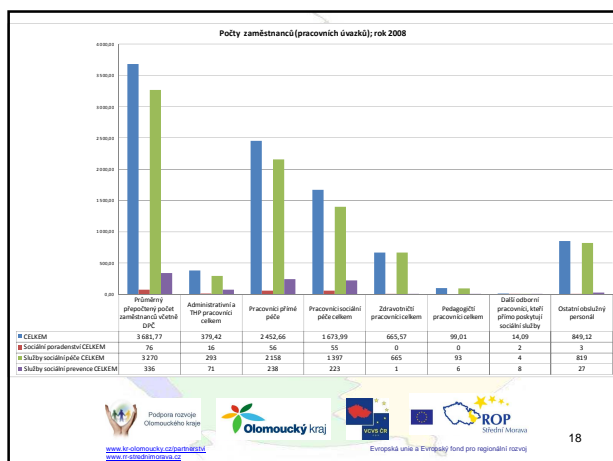


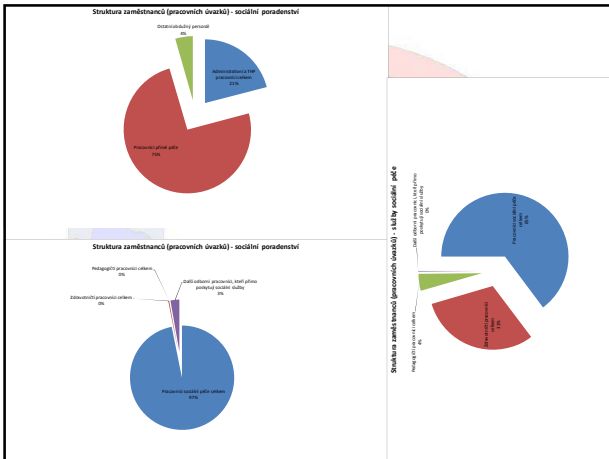
Celkový přehled

Sociální služby v Olomouckém kraji (bez 44 služeb)
3 681,77 úvazků celkem
2 452,66 úvazků pracovníků přímé péče
z toho 3 269,73 úvazků ve službách sociální péče

Rok 2008	Průměrný přepočtený počet zaměstnanců včetně DPČ	Administrativní a THP pracovníci celkem	Pracovníci přímé péče	Pracovníci sociální péče celkem	Zdravotničtí pracovníci celkem	Pedagogičtí pracovníci celkem	Další odborní pracovníci, kteří přímo poskytují sociální služby	Ostatní obslužný personál
CELKEM	3 681,77	379,42	2 452,66	1 673,99	665,57	99,01	14,09	849,12
Sociální poradenství CELKEM	75,59	15,82	56,35	54,57	0,20	0,00	1,58	3,42
Služby sociální péče CELKEM	3 269,73	292,74	2 158,22	1 395,60	664,57	93,02	4,04	818,77
Služby sociální prevence CELKEM	336,46	70,86	238,09	222,82	0,80	5,99	8,48	26,93

Podpora rozvoje Olomouckého kraje
Olomoucký kraj
Evropská unie a Evropský fond pro regionální rozvoj



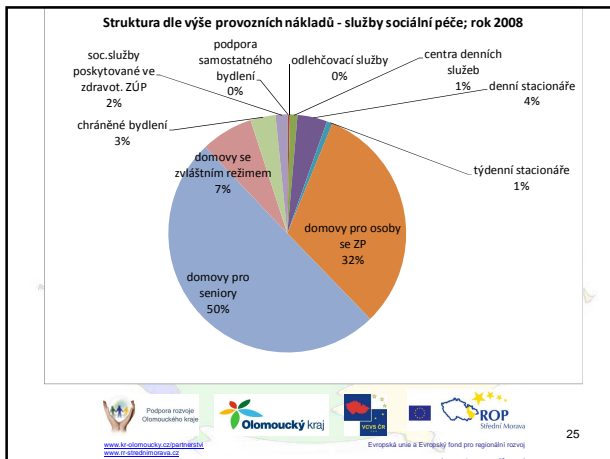


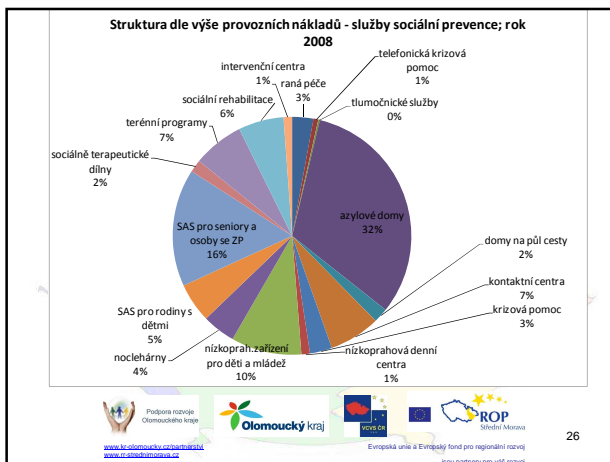
č.	Název služby	Počet klientů	Počet klientů bez závažnosti	Počet klientů - stupeň 1	Počet klientů - stupeň 2	Počet klientů - stupeň 3	Počet klientů - stupeň 4	% klientů bez závažnosti	Průměrná závažnost klientů	Počet zakázek přijatých, měs.	Počet akcí, rozvoje, vzájem. návštěv, apod.
37	Sociální poradenství	14 417								18 422	29 607
38	Sociální asistence	111	17	44	88	88	76	5	2,65		
40	Individuální služba	6 811	4 190	1 521	666	290	144	62	1,64		74
41	Společná péče	27									
42	Průvodcovská a přeškolovací služba	Služba není na území kraje poskytována									
43	Individuální samostatného poskytnutí	0	0	2	2	4	0	0	2,25		
44	Bolestivost služba	65	7	4	11	23	20	11	3,02		
45	Centra denní péče	267	58	79	51	48	48	20	2,56		
46	Centra pro seniory	1 007	30	311	310	240	119	0	2,18		
47	Hygienická stacionární	144	1	17	13	31	60	1	3,08		
48	Služby pro osoby se ZP	1 317	30	413	392	272	220	0	2,18		
49	Služby pro seniory	2 819	534	690	610	460	529	19	2,36		
50	Služby pro zdravotně znevýhodněné	329	20	40	77	78	111	7	2,85		
51	Společná bydlení	638	279	248	75	25	1	44	1,37		
52	Služby sociální rehabilitace ve zdravot. zázemí	15	14	7	18	35	35	25	3,05	81	
54	Jiná péče	15									1 418
55	Integrovaná komunitní péče	1 418									
56	Integrovaná služba	453									
57	Základní služby	969									
58	Služby na půli cesty *	29									
59	Integrovaná centra	1 277									25 808
60	Centra pro seniory	84									12 700
61	Individuální denní centra	400									15 834
62	Individuální služby pro děti a mládež	1 361									31 890
63	Individuální služby	370									15 500
64	Služby sociální péče (základní služby)	2 065								1 277	15 544
65	Služby pro seniory a osoby se ZP	1 789									4 752
66	Služby pro seniory a osoby se ZP	33									
67	Sociální terapeutické služby	82									
68	Integrovaná komunita	2 178									31 890
69	Integrovaná komunita	300									15 500
70	Integrovaná komunita	82									721
CELKEM		64 190	5 149	5 796	2 113	1 620	1 372	189	29	21 760	181 842
Sociální poradenství CELKEM		14 477	0	0	0	0	0	0	0	18 422	29 607
Služby sociální péče CELKEM		11 607	5 109	3 196	1 620	1 272	109	29	0	0	74
Služby sociální prevence CELKEM		15 516	0	0	0	0	0	0	0	3 368	152 211

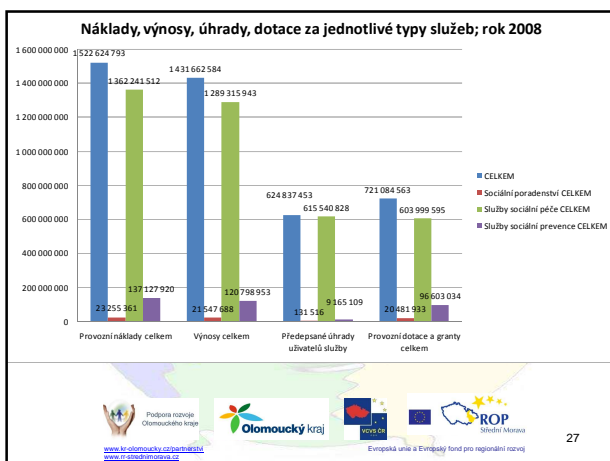
Financování

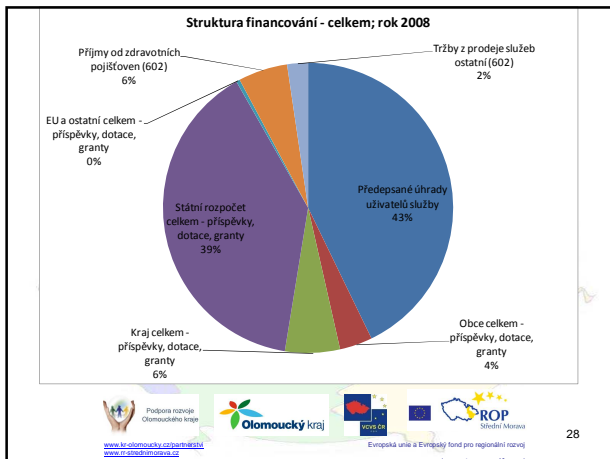
Provozní náklady sociálních služeb v Olomouckém kraji (bez započtení 44 služeb) představují více než 1,5 miliardy korun v roce 2008.

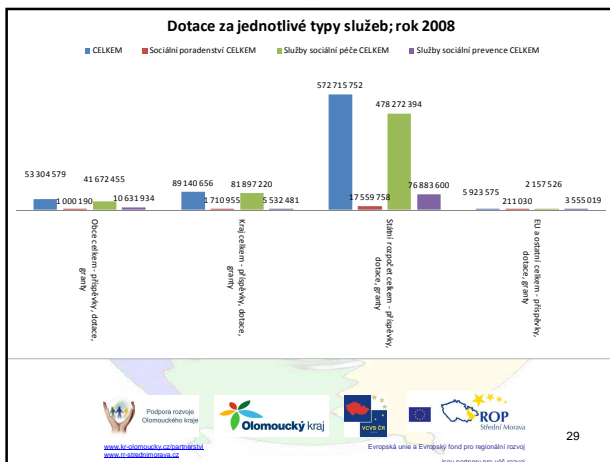
Rok 2008	Provozní náklady celkem	Výnosy celkem	Předepsané úhrady uživatelů služby	Provozní dotace a granty celkem	Investiční dotace celkem
CELKEM	1 522 624 793	1 431 662 584	624 837 453	721 084 563	49 031 194
Sociální poradenství CELKEM	23 255 361	21 547 688	131 516	20 481 933	0
Služby sociální péče CELKEM	1 362 241 512	1 289 315 943	615 540 828	603 999 595	48 794 534
Služby sociální prevence CELKEM	137 127 920	120 798 953	9 165 109	96 603 034	236 660

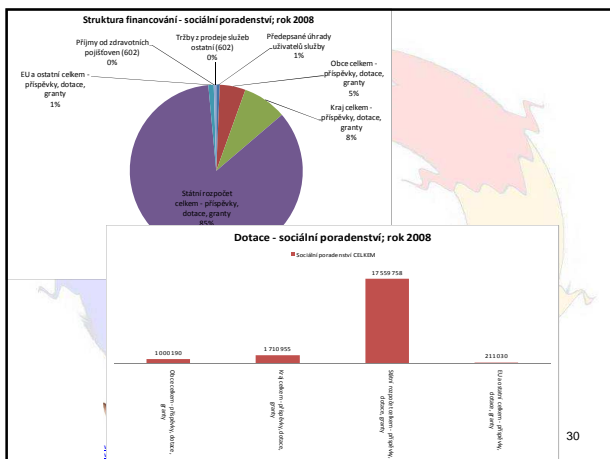


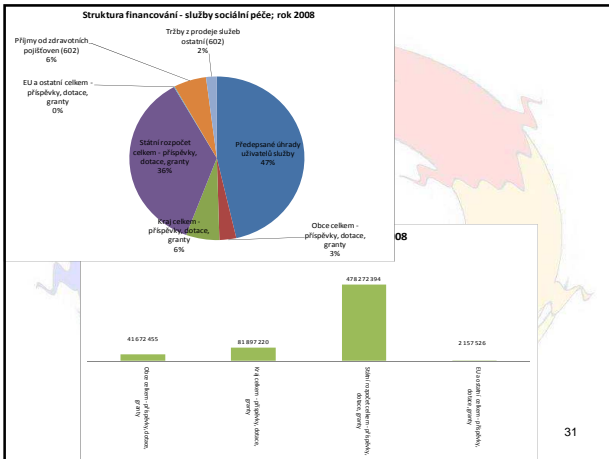


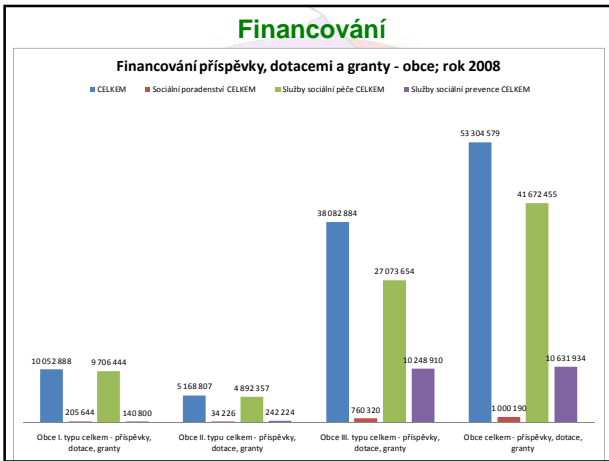


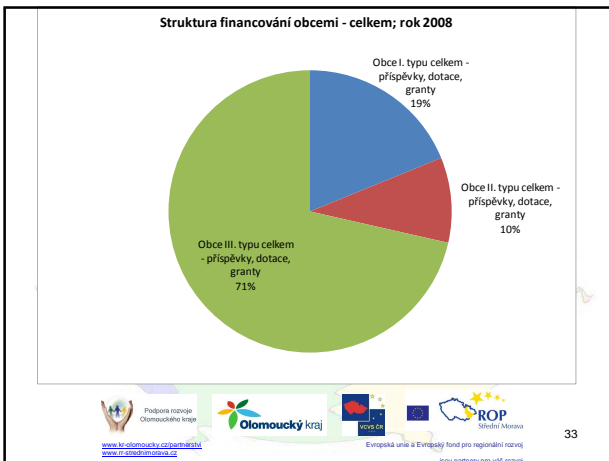












Hodnoty mediánů vybraných ukazatelů

- Slouží pro rychlou orientaci
- Dále nutno pracovat s 31 podrobnými analýzami
- V některých případech je medián vypočten pouze z omezeného počtu hodnot
- V případě jediného poskytovatele odpovídá hodnota mediánu údají poskytovatele.

Proč pracovat s mediánem?

Medián eliminuje na rozdíl od AVG vliv extrémních a chybných hodnot.



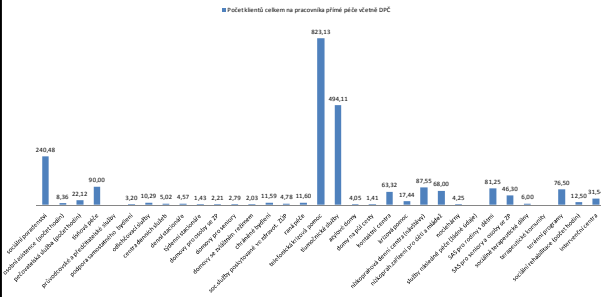
Hodnoty mediánů vybraných ukazatelů

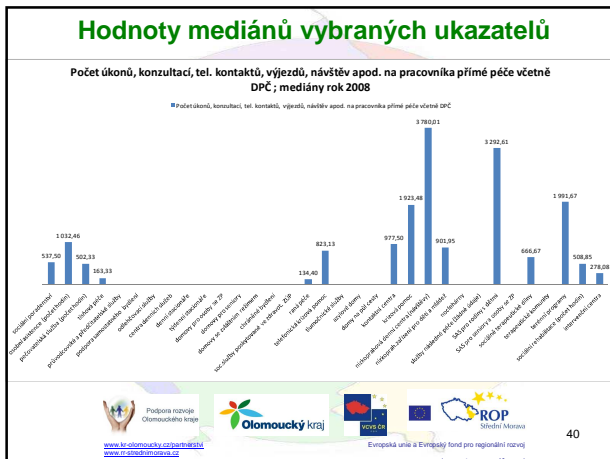
- Počet klientů na pracovníka přímé péče
- Provozní náklady a výnosy na klienta
- Provozní náklady, výnosy na jeden úkon, kontakt, konzultaci apod.
- Úhrady uživatelů v přepočtu na klienta
- Osobní náklady na zaměstnance

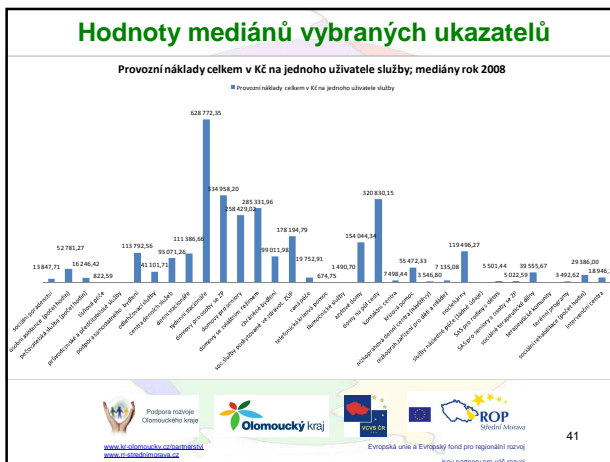


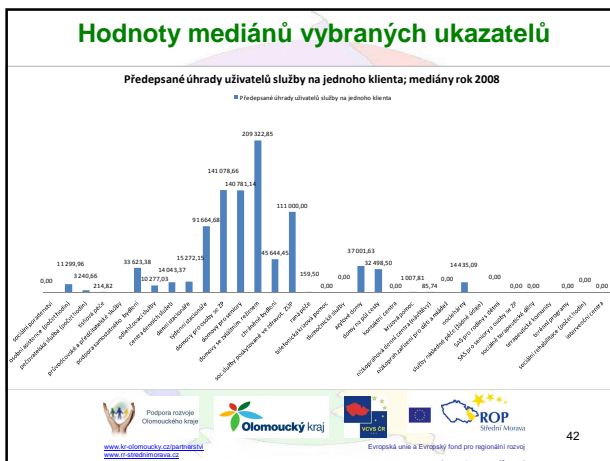
Hodnoty mediánů vybraných ukazatelů

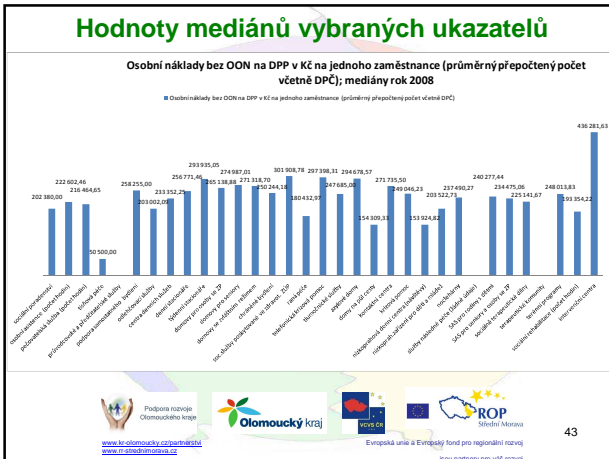
Počet klientů celkem na pracovníka přímé péče včetně DPC; mediány rok 2008











Děkuji Vám za pozornost.

rhonus@gmail.com
www.vcvscr.cz

44
