



Krajské kontaktní místo

Krajský úřad Olomouckého kraje - oddělení regionálního rozvoje
Jeremenkova 40b (budova RCO), 12 NP, kancelář 1206, Olomouc
tel.: 585 508 388, 585 508 321

- jako regionální subjekt zajišťuje vztahy s veřejností na území Olomouckého kraje
- poskytuje poradenství potenciálním žadatelům
- konzultuje projektové záměry k připravovaným projektům
- provádí informační a školicí aktivity
- zajišťuje publicitu v souladu s programem

Vše s cílem podpořit regionální projekty s přeshraniční tematikou.

Možnosti přeshraniční spolupráce rozšiřují také Euroregiony v území kraje a Evropské seskupení územní spolupráce: [Euroregion Glacensis](#), [Euroregion Praděd](#) a [ESÚS Novum](#).

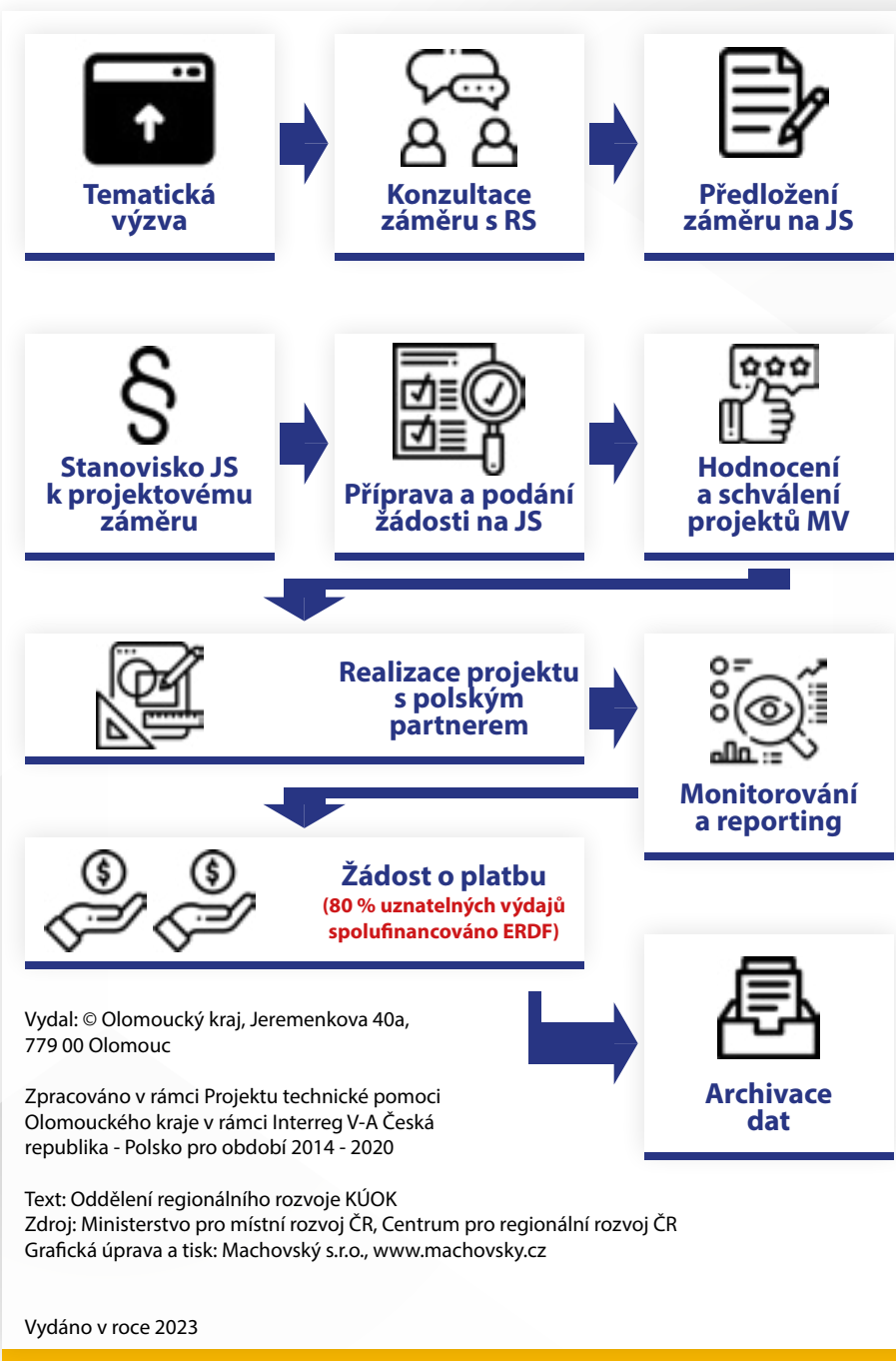
Podporované území

Česká republika

Liberecký kraj, Královohradecký kraj, Pardubický kraj, Olomoucký kraj, Moravskoslezský kraj

Polsko

Dolnoslezské vojvodství
(podregion Jeleniogórski, Wałbrzyski, okres Strzeliński)
Opolské vojvodství
(podregion Nyski a Opolski)
Slezské vojvodství
(podregion Bielski, Rybnicki, okres Pszczyński)



INTERREG

Česko - Polsko 2021-2027

Program **Interreg Česko - Polsko 2021-2027** je pokračováním řady programů a iniciativ přeshraniční spolupráce. Přímou navazuje na zkušenosti z předchozího operačního programu Interreg V-A Česká republika – Polsko 2014-2020. Podporuje regionální projekty připravované ve spolupráci partnerů z obou stran hranice. Představuje oblíbený nástroj rozvíjení přeshraničních vazeb a podpory územního rozvoje v česko-polském příhraničí. Je spolufinancován Evropským fondem pro regionální rozvoj (ERDF), který podporuje posílení a rozvoj regionálních ekonomik formou přeshraniční, nadnárodní a meziregionální spolupráce.

Program je rozdělen do pěti tematických zaměření:

1. Integrovaný záchranný systém a životní prostředí
2. Cestovní ruch
3. Doprava
4. Spolupráce institucí a obyvatel
5. Podnikání

Alokace programu z ERDF činí **167 mil. EUR**.

www.olkraj.cz | www.cz-pl.eu

Rozpočet programu

Priorita	Podíl v %	Alokace z ERDF (mil. EUR)
1. IZS a životní prostředí	14 %	23,404
2. Cestovní ruch	40 %	66,867
3. Doprava	22 %	36,777
4. Spolupráce institucí a obyvatel	20 %	33,434
5. Podnikání	4 %	6,687
Celkem	100 %	167,169

Výše spolufinancování z ERDF 80 %

Priorita 1: Integrovaný záchranný systém a životní prostředí / 23,404 mil. EUR

Spolupráce složek IZS

podporované typy aktivit:

- systémová opatření pro posílení přeshraniční spolupráce
- vzdělávání, výměna zkušeností, společná cvičení a stáže
- modernizace/pořizování specializované techniky nezbytné pro prevenci a odstraňování následků rizik spojených se změnami klimatu

vhodní příjemci:

- orgány veřejné správy, jejich svazky a sdružení
- organizace, subjekty, jednotky zřizované a zakládané orgány veřejné správy
- nestátní neziskové organizace, pokud jsou součástí integrovaného záchranného systému nebo systému krizového řízení
- Evropské seskupení pro územní spolupráci

Spolupráce v oblasti ochrany přírody, péče o přírodní zdroje a snižování znečištění

podporované typy aktivit:

- síťování, koordinace, monitoring
- terénní opatření – zaměřené na ochranu a obnovu lesa a na zadržování vody v krajině

vhodní příjemci:

- orgány veřejné správy, jejich svazky a sdružení
- organizace, subjekty, jednotky zřizované a zakládané orgány veřejné správy
- nestátní neziskové organizace činné v oblasti ochrany životního prostředí
- Evropské seskupení pro územní spolupráci
- vzdělávací instituce včetně vysokých škol
- výzkumné instituce
- státní podniky
- církve
- agrární/zemědělské komory



Priorita 2: Cestovní ruch / 66,867 mil. EUR

Cílem je udržitelným způsobem zlepšit využití potenciálu cestovního ruchu pro hospodářský rozvoj příhraničí

podporované typy aktivit:

- podpora vzniku nových, resp. rozvoj stávajících prvků cestovního ruchu
- propojování a vytváření produktů cestovního ruchu a jejich propagace
- doprovodné aktivity související s rozvojem cestovního ruchu

vhodní příjemci:

- orgány veřejné správy, jejich svazky a sdružení
- organizace, subjekty, jednotky zřizované a zakládané orgány veřejné správy
- nestátní neziskové organizace
- Evropské seskupení pro územní spolupráci
- církve a náboženské spolky
- asociace a sdružení působící v oblasti cestovního ruchu, vč. destinačních společností
- vzdělávací instituce včetně vysokých škol
- hospodářské komory



Priorita 3: Doprava / 36,777 mil. EUR

Cílem je zvýšení přeshraniční mobility

podporované typy aktivit:

- modernizace, rekonstrukce nebo oprava přeshraničních silničních mostů
- modernizace, rekonstrukce nebo oprava přeshraničních železničních tratí
- přizpůsobení silniční infrastruktury pro rozvoj přeshraniční veřejné a bezemisní individuální dopravy
- opatření pro rozvoj přeshraniční veřejné a individuální dopravy

vhodní příjemci:

- orgány veřejné správy, jejich svazky a sdružení
- organizace zřizované a zakládané orgány veřejné správy
- státní podniky
- vlastníci, správci železniční infrastruktury



Priorita 4: Spolupráce institucí a obyvatel / 33,434 mil. EUR

Cílem je prohlubování přeshraničních vazeb mezi institucemi a obyvateli česko-polského pohraničí

Zvyšování efektivity veřejné správy

podporované typy aktivit:

- cílem je identifikace a odstraňování překážek spolupráce
- subjekty veřejné správy mohou spolu s partnery připravovat společné studie, koncepce a strategie, vyměňovat si informace, data a znalosti či realizovat další aktivity podobného charakteru

vhodní příjemci:

- orgány veřejné správy, jejich svazky a sdružení
- organizace zřizované a zakládané orgány veřejné správy
- nestátní neziskové organizace
- Evropské seskupení pro územní spolupráci

- hospodářské a profesní komory, svazy a sdružení

Budování vzájemné důvěry, zejména podporou akcí mezi lidmi (vč. aktivit zaměřených na posilování důvěry a spolupráce mezi orgány veřejné správy)

podporované typy aktivit:

- podpora spolupráce institucí a sdružení
- projekty typu people to people

vhodní příjemci:

- orgány veřejné správy, jejich svazky a sdružení
- organizace zřizované a zakládané orgány veřejné správy
- nestátní neziskové organizace
- Evropské seskupení pro územní spolupráci
- vzdělávací instituce včetně vysokých škol
- hospodářské a profesní komory, svazy a sdružení
- církve a náboženské spolky
- sociální družstva



Priorita 5: Podnikání / 6,687 mil. EUR

Cílem podpory je posílit konkurenceschopnost MSP

podporované typy aktivit:

- přeshraniční služby pro podnikatele s cílem udržitelného rozšíření aktivit jejich podniků přes hranici (poradenství, síťování, asistence při vstupu na trh v druhé zemi apod.)
- přeshraniční služby pro podnikatele s cílem zlepšení přístupu k inovačním a výzkumným/výzkumně-rozvojovým službám (přeshraniční zprostředkování výzkumných služeb)

vhodní příjemci:

- orgány veřejné správy, jejich svazky a sdružení
- organizace zřizované a zakládané orgány veřejné správy
- nestátní neziskové organizace
- Evropské seskupení pro územní spolupráci
- vysoké školy
- hospodářské a profesní komory a svazy, sdružení, rozvojové agentury, organizace zastupující zájmy podnikatelů a zaměstnanců i hospodářské a profesní samosprávy (podnikatelé nemohou být přímými příjemci projektů)
- výzkumné instituce
- řemeslné cechy
- sociální družstva

