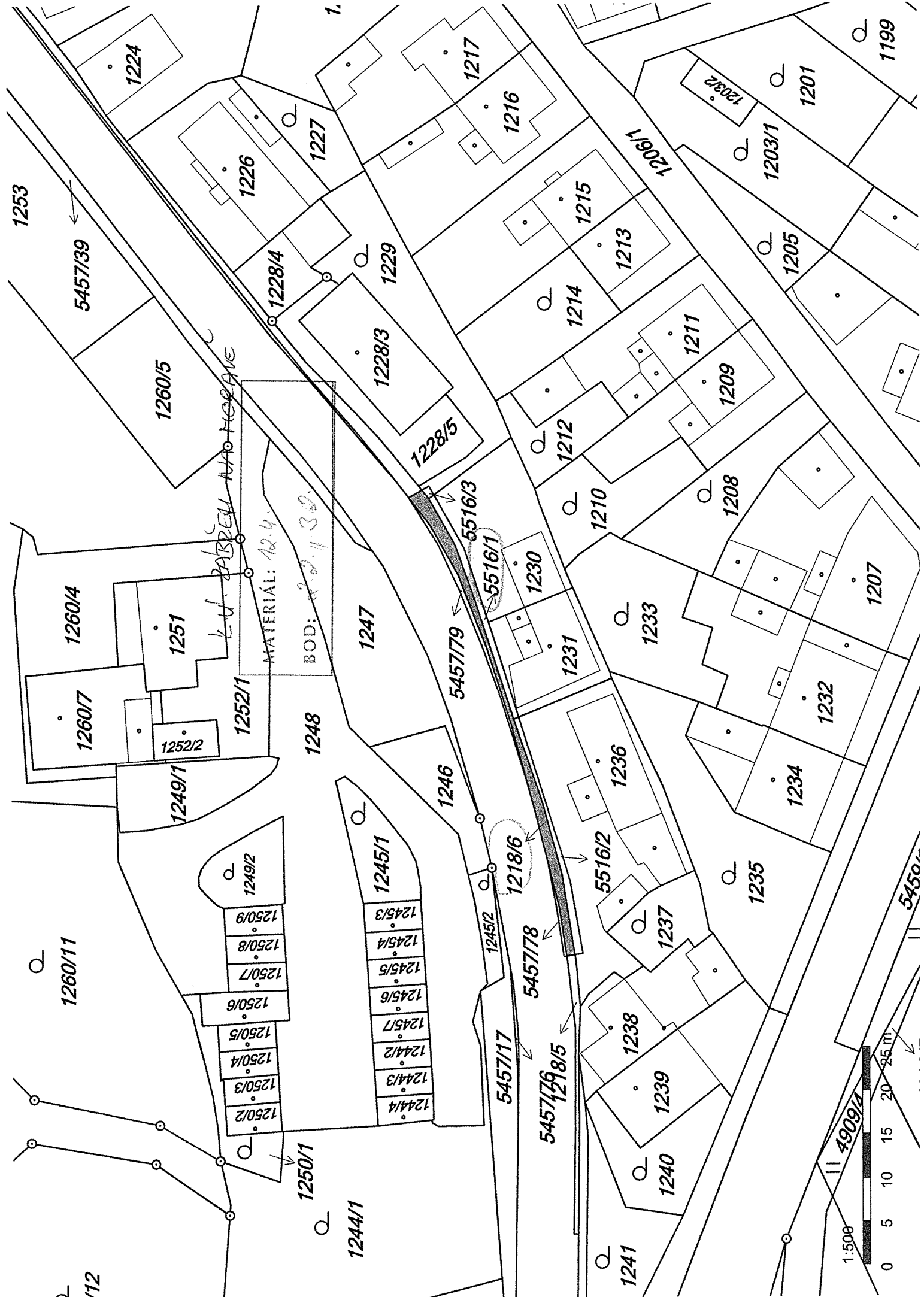




k. u. NOVÁ ŽELEZ. VODA

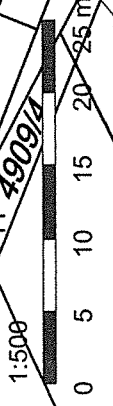
MATERIAL: 12.4.
 BOD: 2.1, 3.1.





L.V. BARCELONA AVE
 MATERIAL: 12.4.
 BOD: 2.2.130.

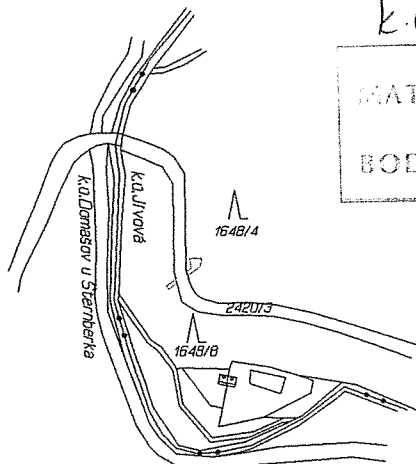
1:500



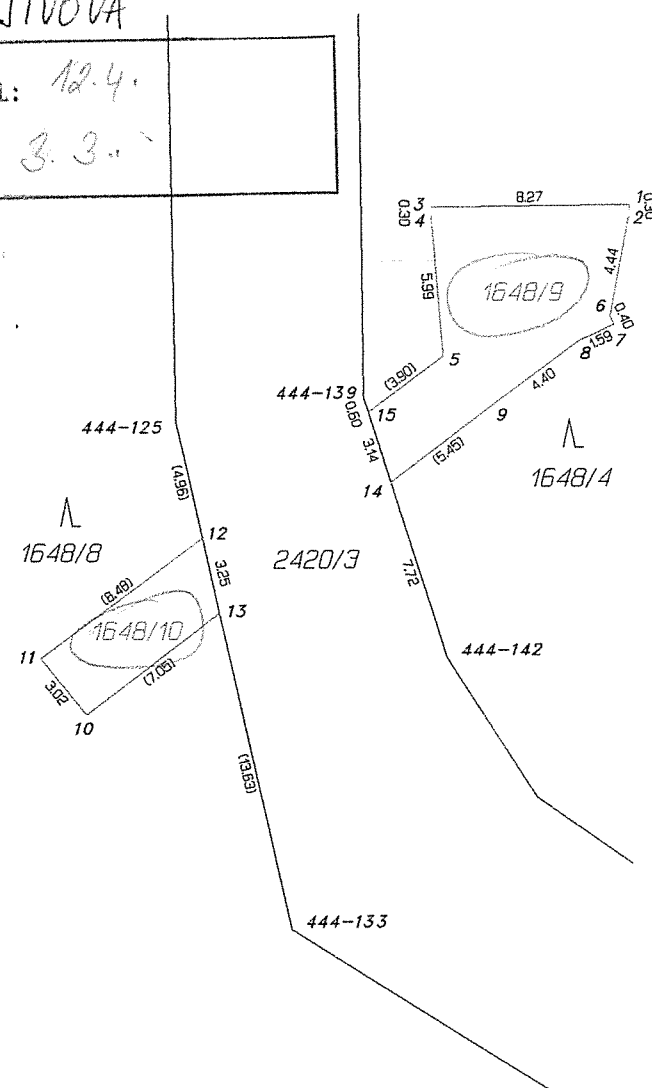
VÝKAZ DOSAVADNÍHO A NOVÉHO STAVU ÚDAJŮ KATASTRU NEMOVITOSTÍ

Dosavadní stav				Nový stav													
Označení pozemku parc. číslem	Výměra parcely		Druh pozemku	Způsob využití	Označení pozemku parc. číslem	Výměra parcely		Druh pozemku	Typ stavby	Způsob využití	Způsob určení výměr	Porovnání se stavem evidence právních vztahů					
	ha	m ²				ha	m ²					Díl přechází z pozemku označeného v		Číslo listu vlastnictví	Výměra dílu		Označení dílu
						katastru nemovitostí	dřívejší poz. evidenci	ha	m ²								
1648/4	48	27	38	lesní poz	1648/4	48	26	73	lesní poz		0	1648/4		310	48	26	73
					1648/9			65	ostatní síňice		0	1648/4		310			65
1648/8	17	13	92	lesní poz	1648/8	17	13	69	lesní poz		0	1648/8		310	17	13	69
					1648/10			23	ostatní síňice		0	1648/8		310			23
	65	41	30			65	41	30									

Přehledná situace



K.ú. JÍVOVÁ
MATERIÁL: 12.4.
BOD: 3.3.



Seznam souřadnic (S-JTSK)

Číslo bodu Souřadnice pro zápis do KN

	Y	X	Kod kv.	Poznámka
k.ú. Jívová (661406)				
444-125	538209.80	1108868.53	8	značka barvou
444-133	538204.86	1108889.82	8	
444-139	538201.86	1108867.50	8	značka barvou
444-142	538198.34	1108878.42	8	značka barvou
1	538190.79	1108859.42	3	beton
2	538190.77	1108859.72	3	beton
3	538199.06	1108859.53	3	beton
4	538199.06	1108859.83	3	beton
5	538198.53	1108865.78	3	značka barvou
6	538191.57	1108864.09	3	beton
7	538191.40	1108864.46	3	beton
8	538192.83	1108865.12	3	beton
9	538196.36	1108867.78	3	beton
10	538213.56	1108880.80	3	beton
11	538215.47	1108878.44	3	beton
12	538208.68	1108873.36	8	značka barvou
13	538207.94	1108876.55	8	značka barvou
14	538200.71	1108871.07	8	značka barvou
15	538201.66	1108868.12	8	značka barvou

GEOMETRICKÝ PLÁN pro rozdělení pozemku	Geometrický plán ověřil úředně oprávněný zeměměřický inženýr:		Stejnopis ověřil úředně oprávněný zeměměřický inženýr:	
	Jméno, příjmení:	Ing. Věra Češková	Jméno, příjmení:	Ing. Věra Češková
	Číslo položky seznamu úředně oprávněných zeměměřických inženýrů:	518/95	Číslo položky seznamu úředně oprávněných zeměměřických inženýrů:	518/95
	Dne: 12.9.2018	Číslo: 164/2018	Dne: 25.9.2018	Číslo: 110/2018
Naležitostní a přesnost odpovídá právním předpisům.		Tento stejnopis odpovídá geometrickému plánu v elektronické podobě uloženému v dokumentaci katastrálního úřadu.		
Vyhotovitel: Alexandra Krčmářová Foerstrova 970/1 Olomouc 779 00	Katastrální úřad souhlasí s označováním parcel.		Ověření stejnopisu geometrického plánu v listinné podobě.	
Číslo plánu: 516-21/2018	KÚ pro Olomoucký kraj KP Olomouc Ing. Jitka Kylarová PGP-2317/2018-805 2018.09.24 10:26:41 CEST			
Okres: Olomouc				
Obec: Jívová				
Kat. území: Jívová				
Mapový list: Šternberk 5-4/23				
Dosavadním vlastníkům pozemků byla poskytnuta možnost seznámit se v terénu s průběhem navrhovaných nových hranic které byly označeny předepsaným způsobem: dle seznamu souřadnic				

L. U. Hansen

MATERIAL: A.A. 4.

BOD: 3.4.

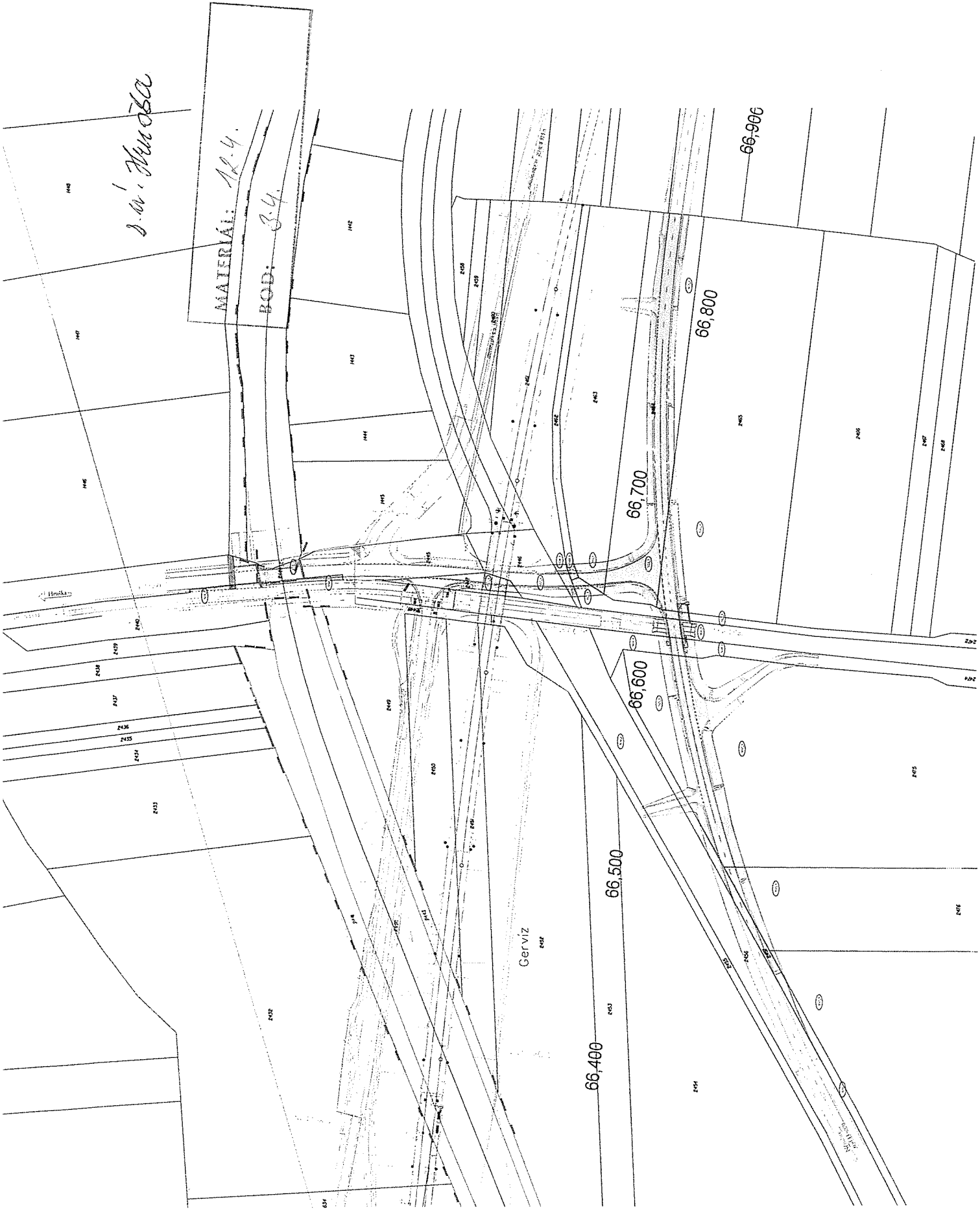


K.M.P.

S. av. Humboldt

MATERIAL: 12.4.

BOD: 3.4.



Gerviz

66,400

66,500

66,600

66,700

66,800

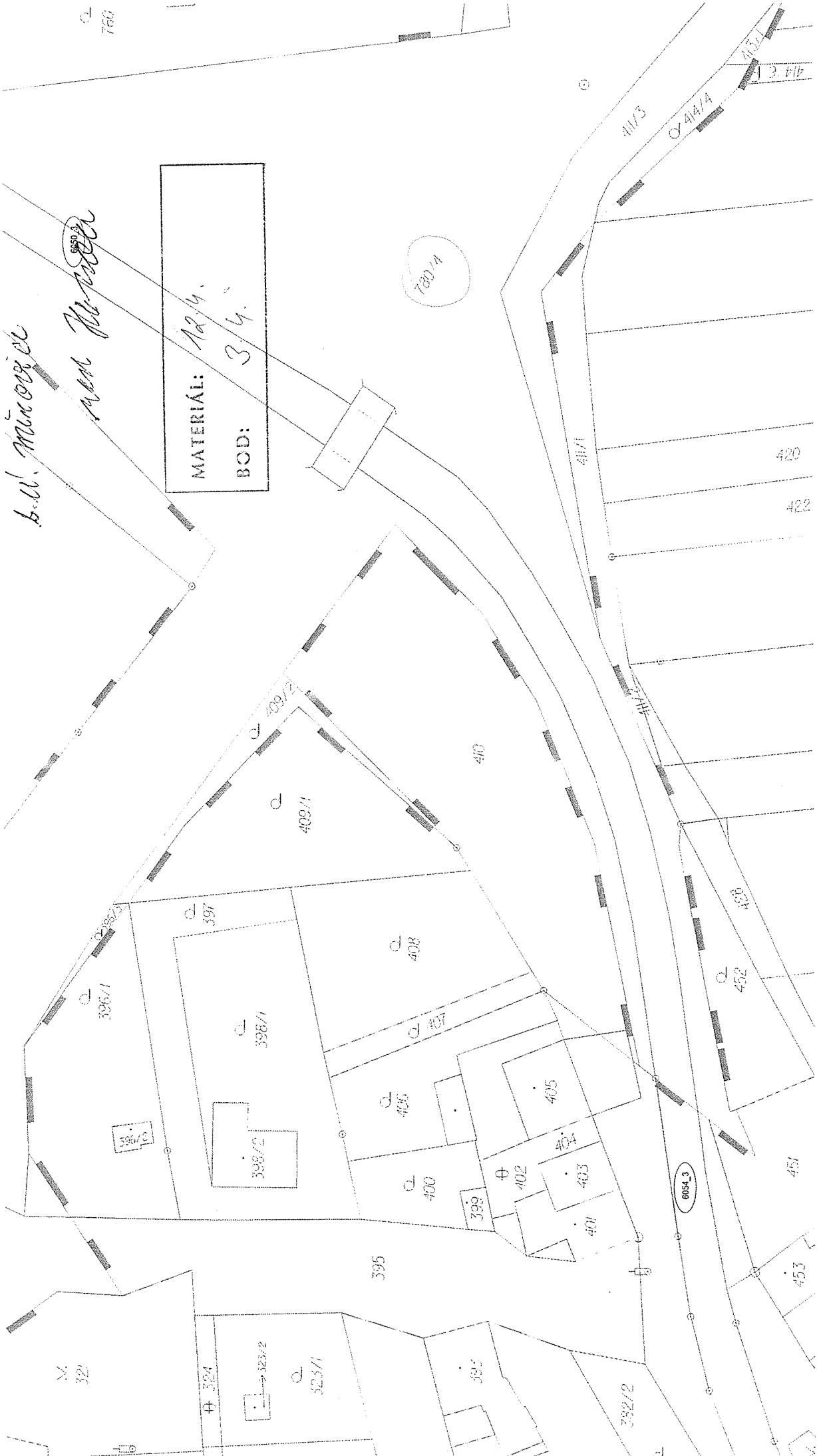
66,900

b.u. Minorje

1000
M.M. M. M. M.

MATERIAL: 12.4.
BOD: 3.4.

760/4



760

0084.3

A. W. M. ...
and ...



5-13

22-14-14

14-17

21

SO 22-18-22.2

SO 22-15-09

SO 22-15-10

SO 22-27-07

67,900

SO 22-10-05

SO 22-18-21

SO 22-18-22

68

SO 22



6041

6040

6039

S.u! Nimäe

med Haman

MATERIÁL: 12.4.
BOD: 3.4.

4274_3

4273_3

4272_3

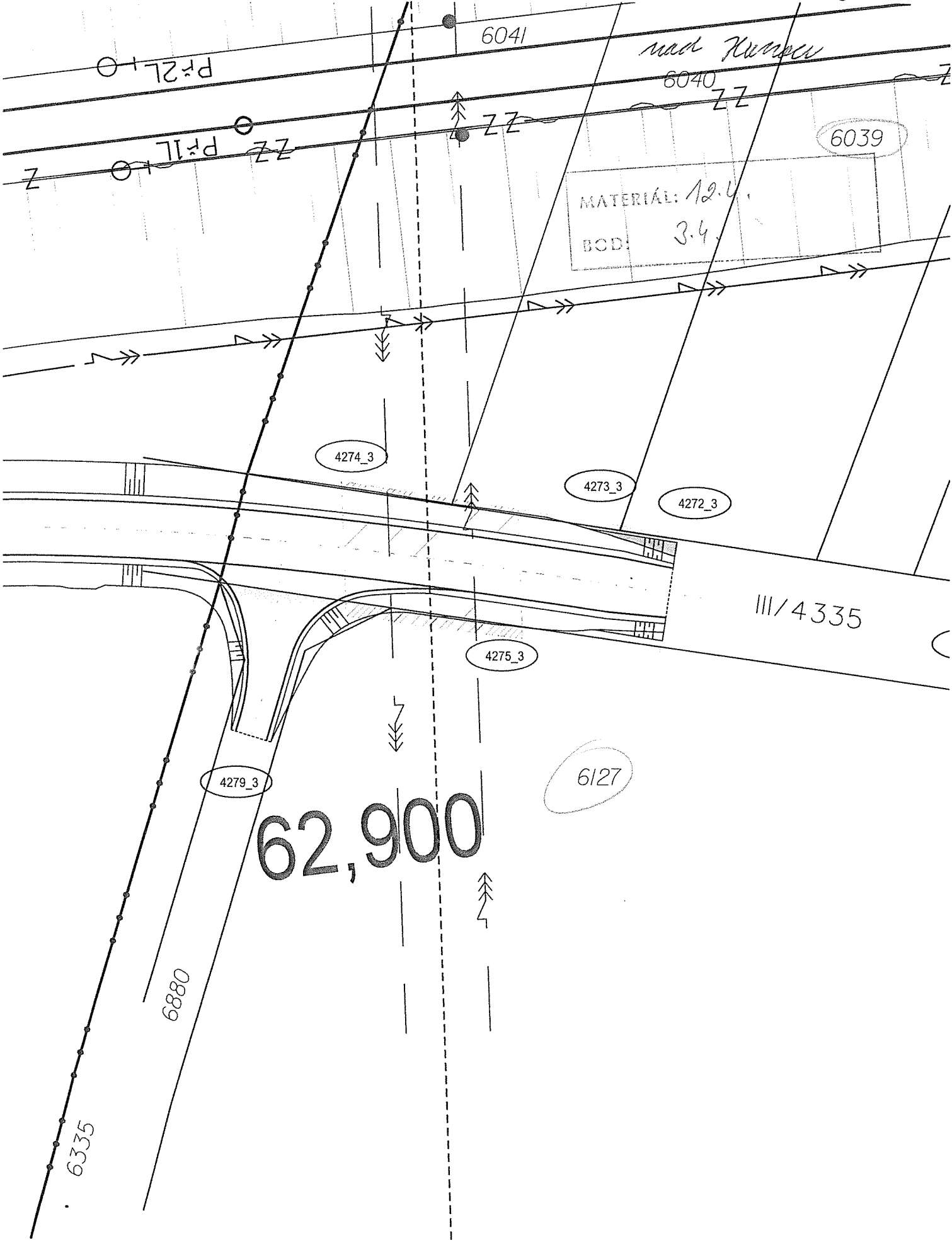
4275_3

4279_3

6127

6880

S. M. Niemi



Su. Niwāce

med Run

MATERIAL: 12.4.
BOD: 3.4.

5122

6901

4281_3

4403_3

4401_3

6889

3712/6

3712/2

3712/1

1349/2

1349/1

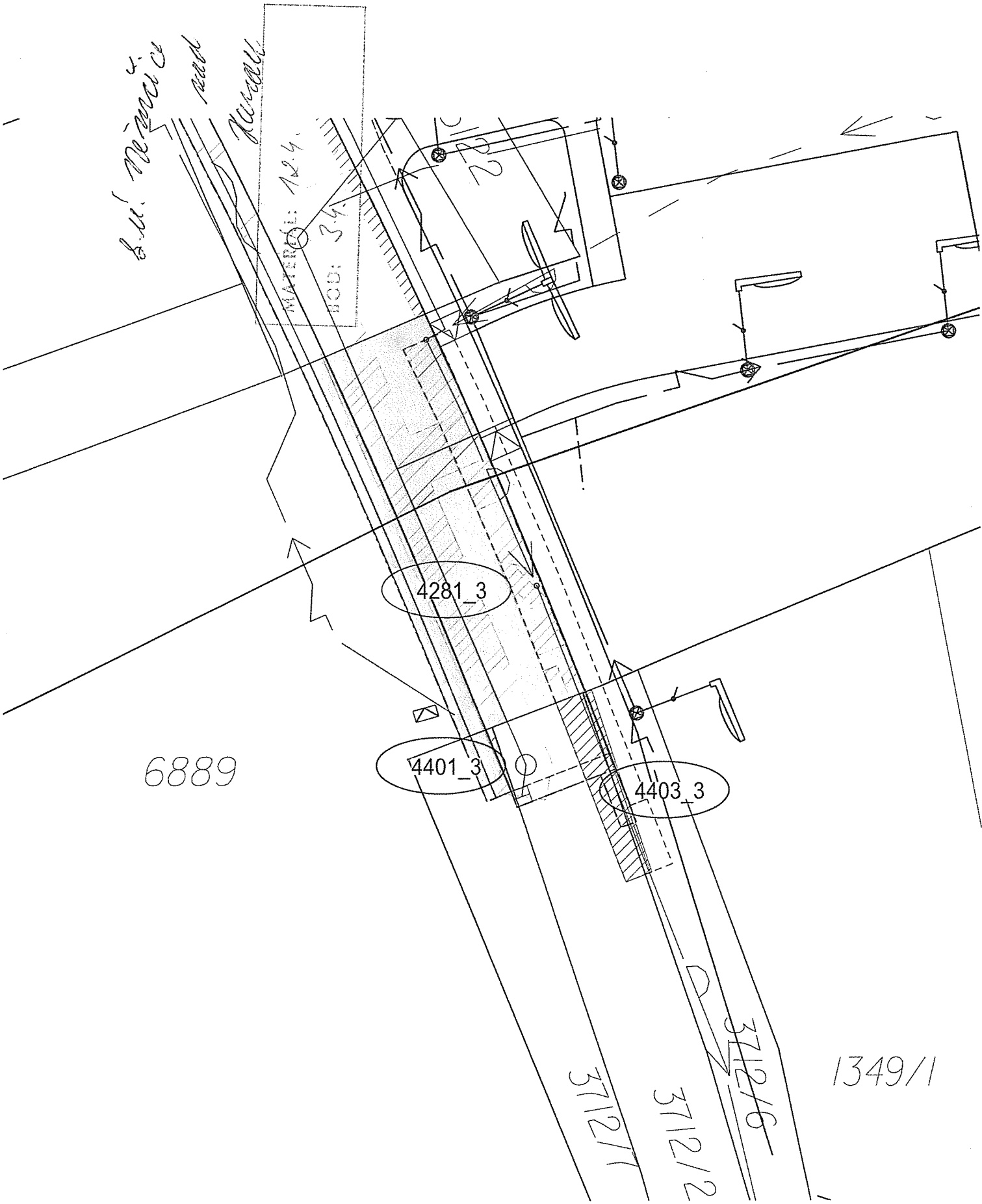
165/1

1351/5

1351/4

S.W. Nance
and
Parrell

MATERIAL: 12.4.
BOD: 3.4.



6889

4281_3

4401_3

4403_3

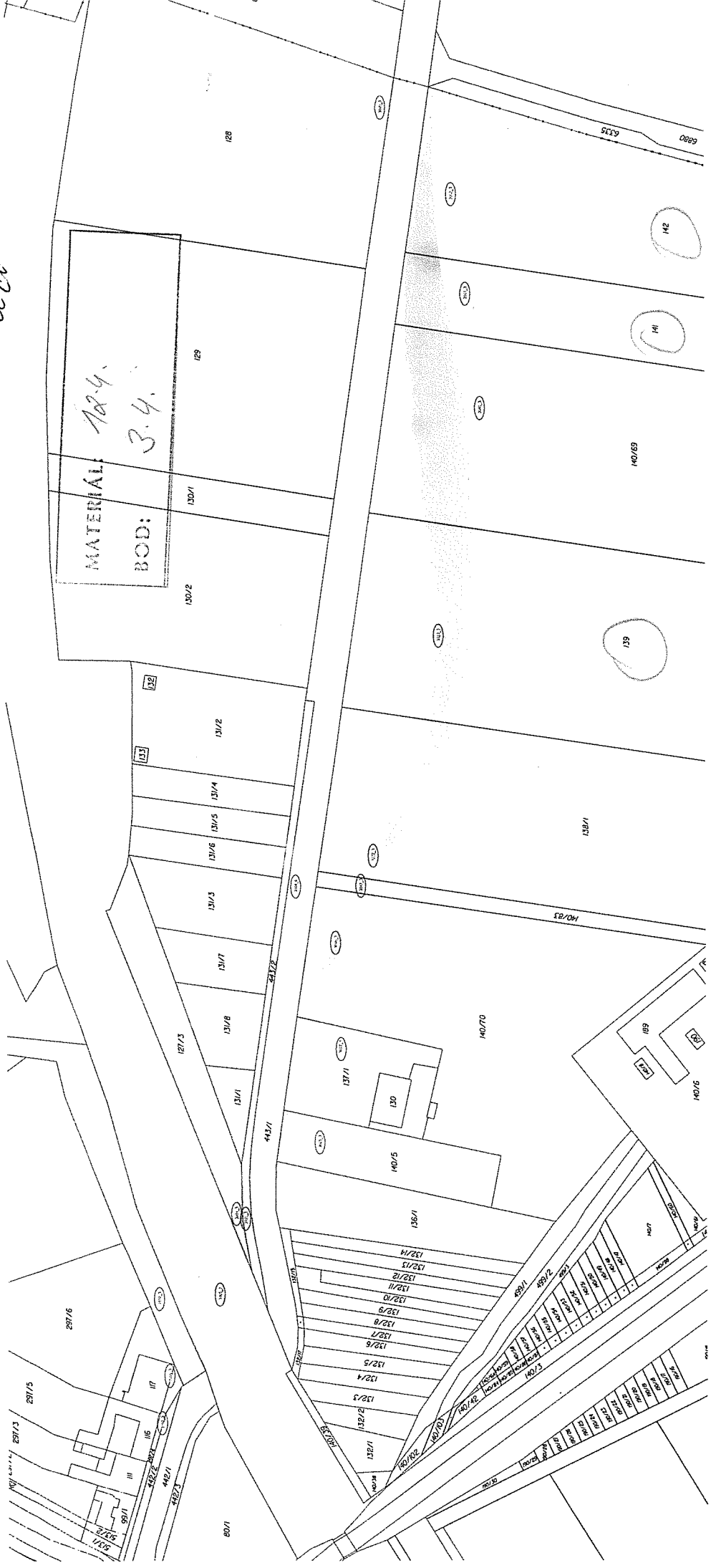
3712/1

3712/2

3712/6

1349/1

Sell! Plannićić

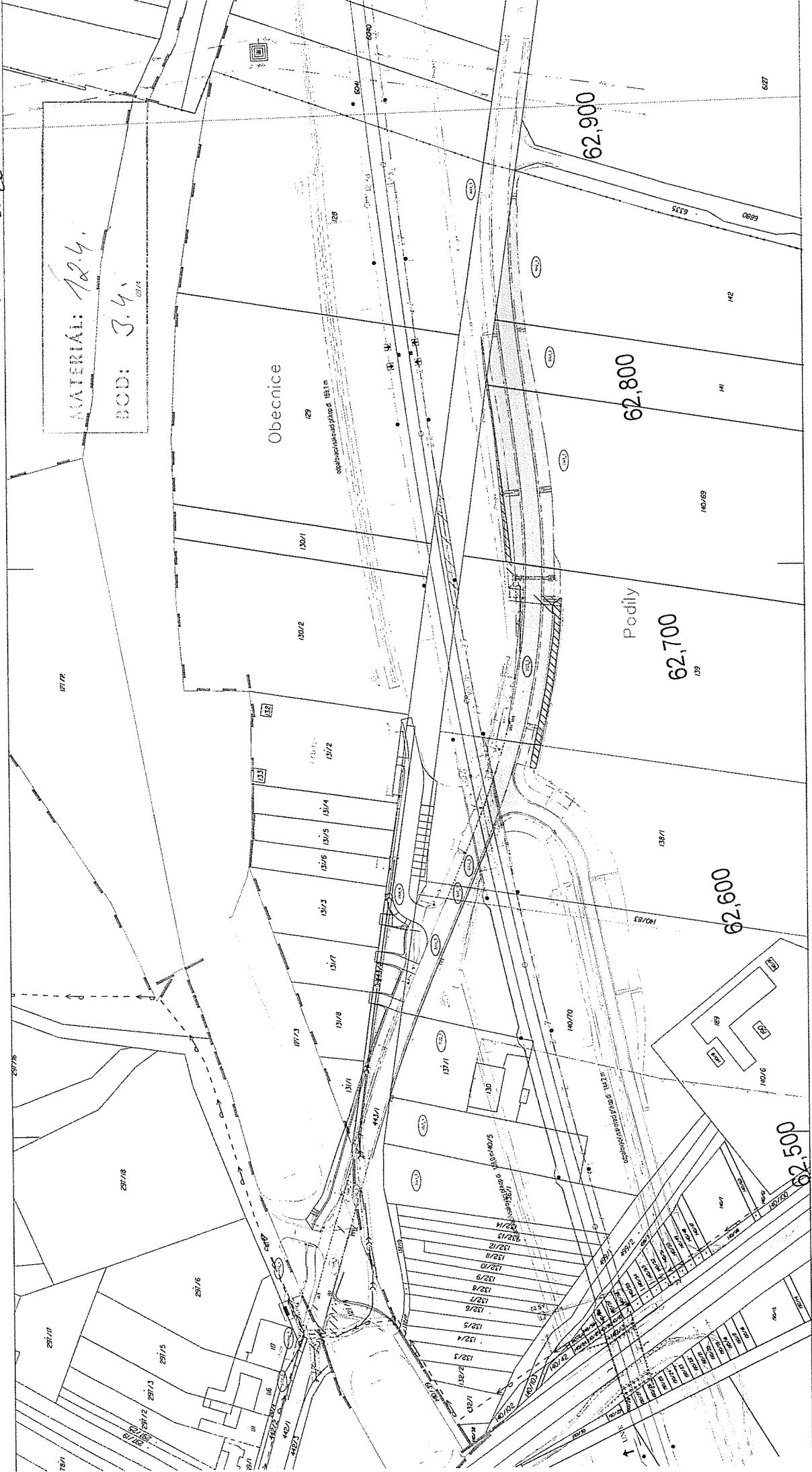


MATERIAL: 12.4.
BOD: 3.4.

Pod. Podzemni

MATERIAL: 12.4.

BOD: 3.4.



62,900

62,800

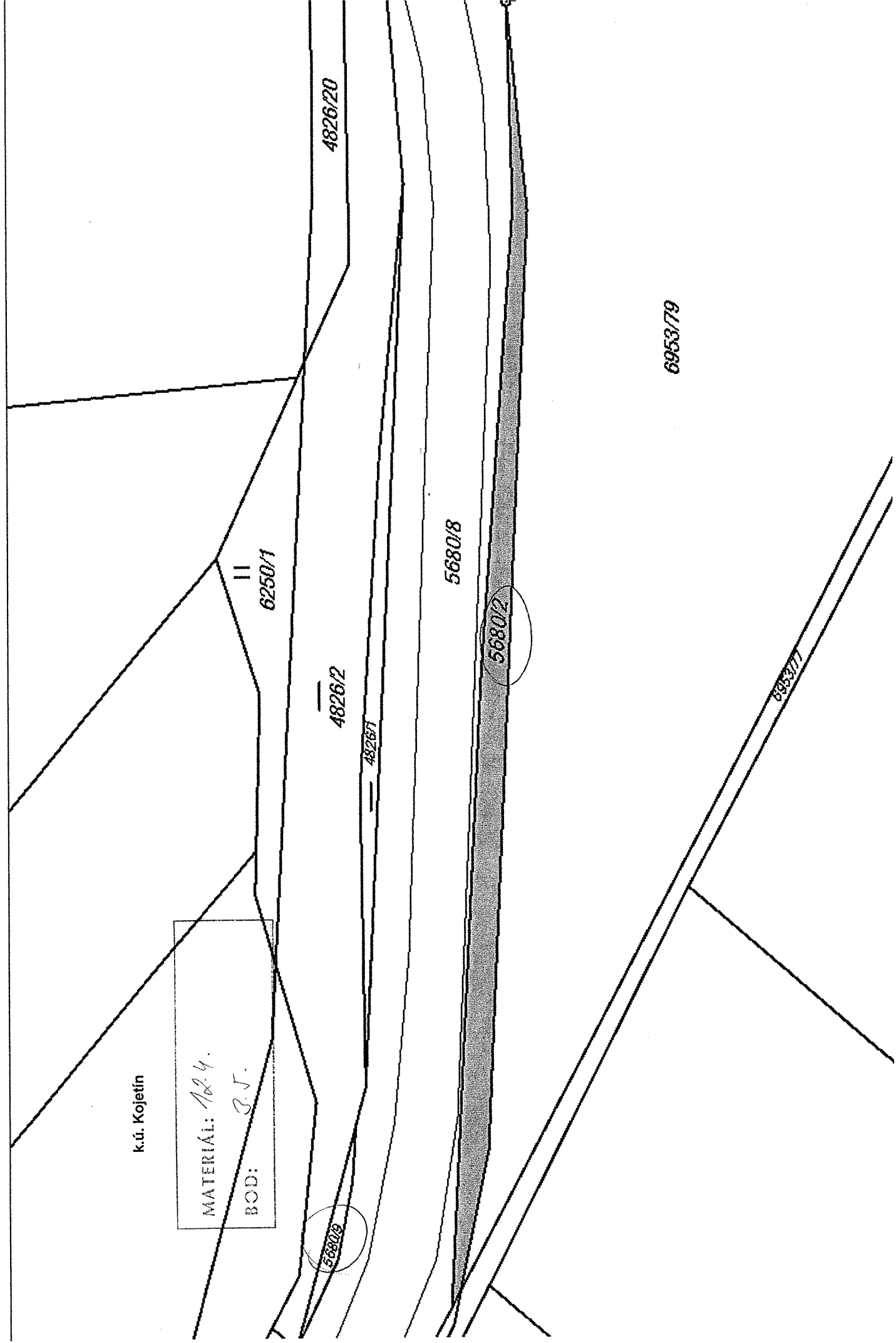
62,700

62,600

62,500

Obecnice

Podily



2555/1

2967/2

K. V. HOHELNICE

MATERIÁL: 12.4.
BOB: 3.6.

2554/4

2557

2969/1

2554/3

77-119

2562/2

34.02

562/11

2562/12

1

1665-1283

2563/2

2564

2562/10

37.88

19.92

2562/1

24.03

2

3

2568/7

2568/8

2966/9

55.88

2562/4

2568/3

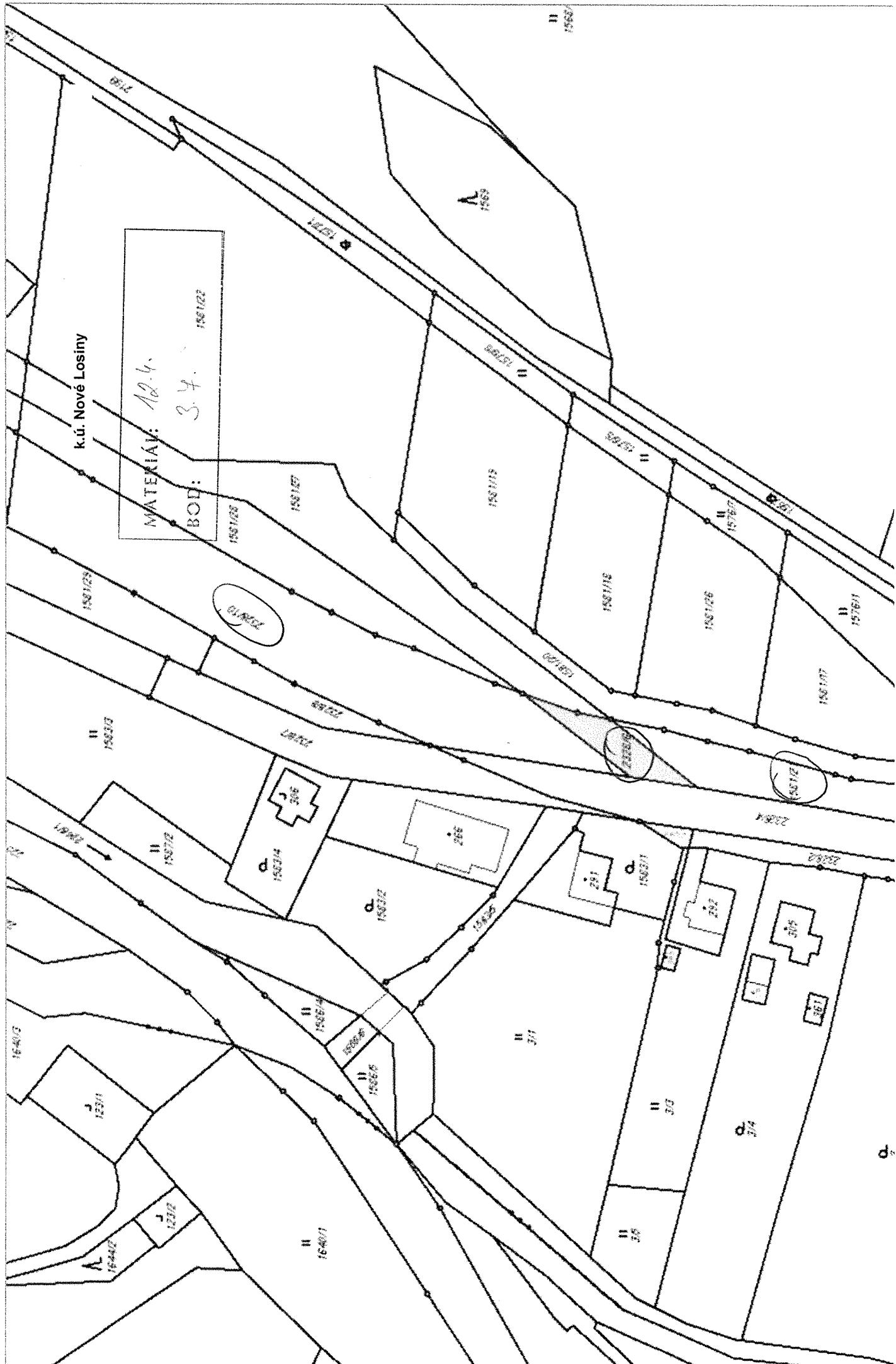
2563/1

2568/12

2562/3

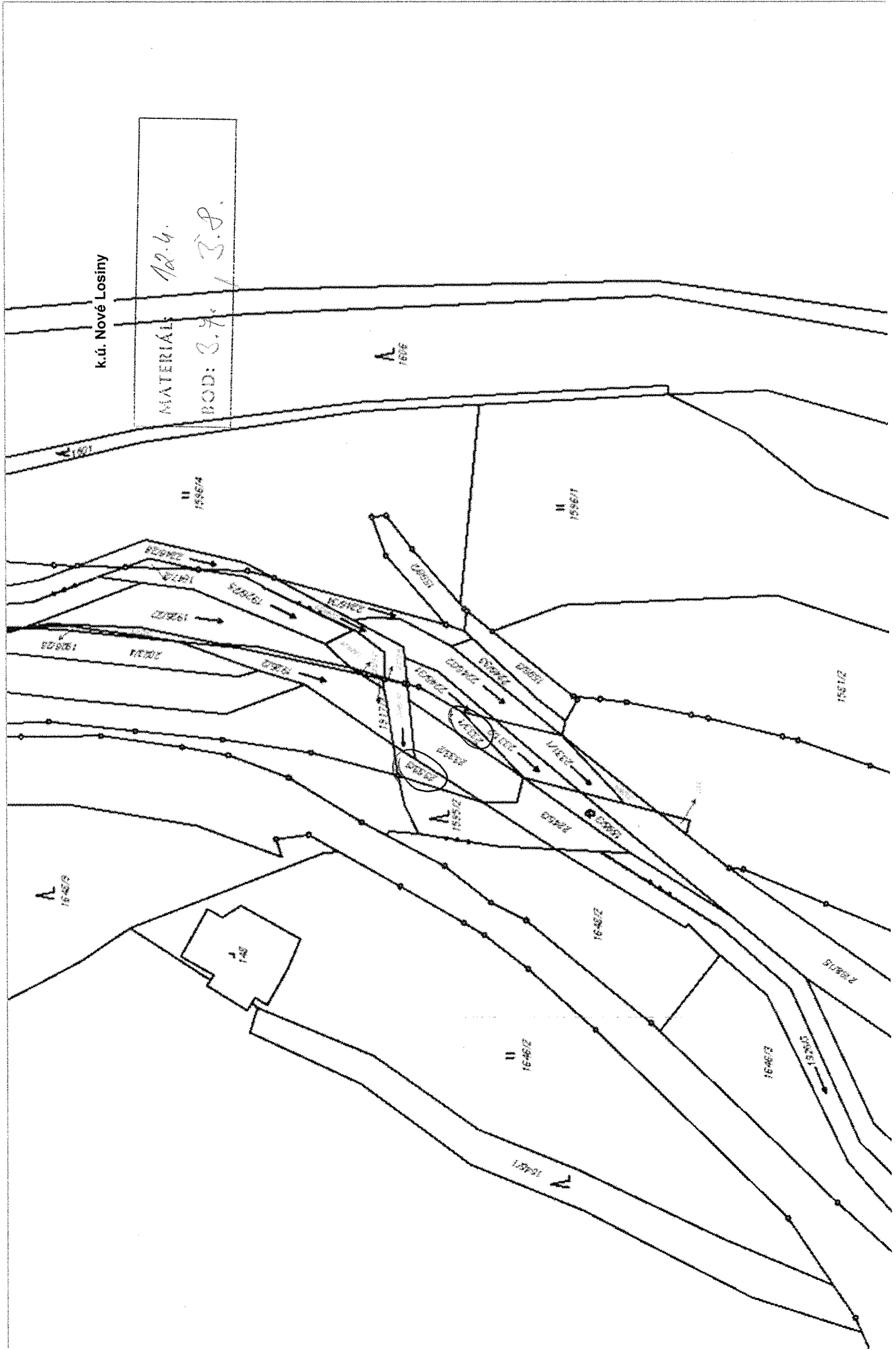
1665-1290

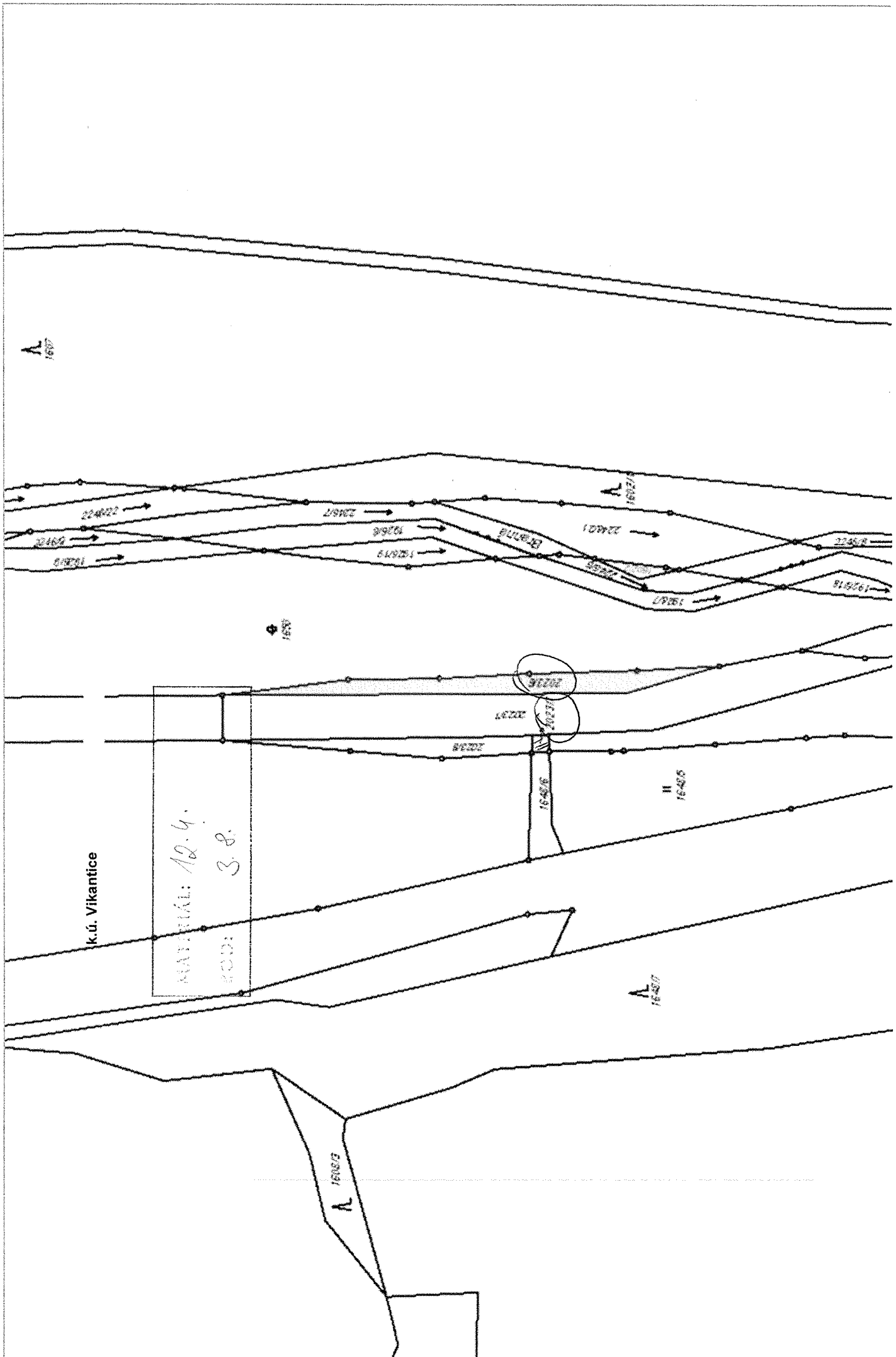
2568/13



k.ú. Nové Losiny

MATERIALS	12.4.
BOD: 3.7.	3.8.

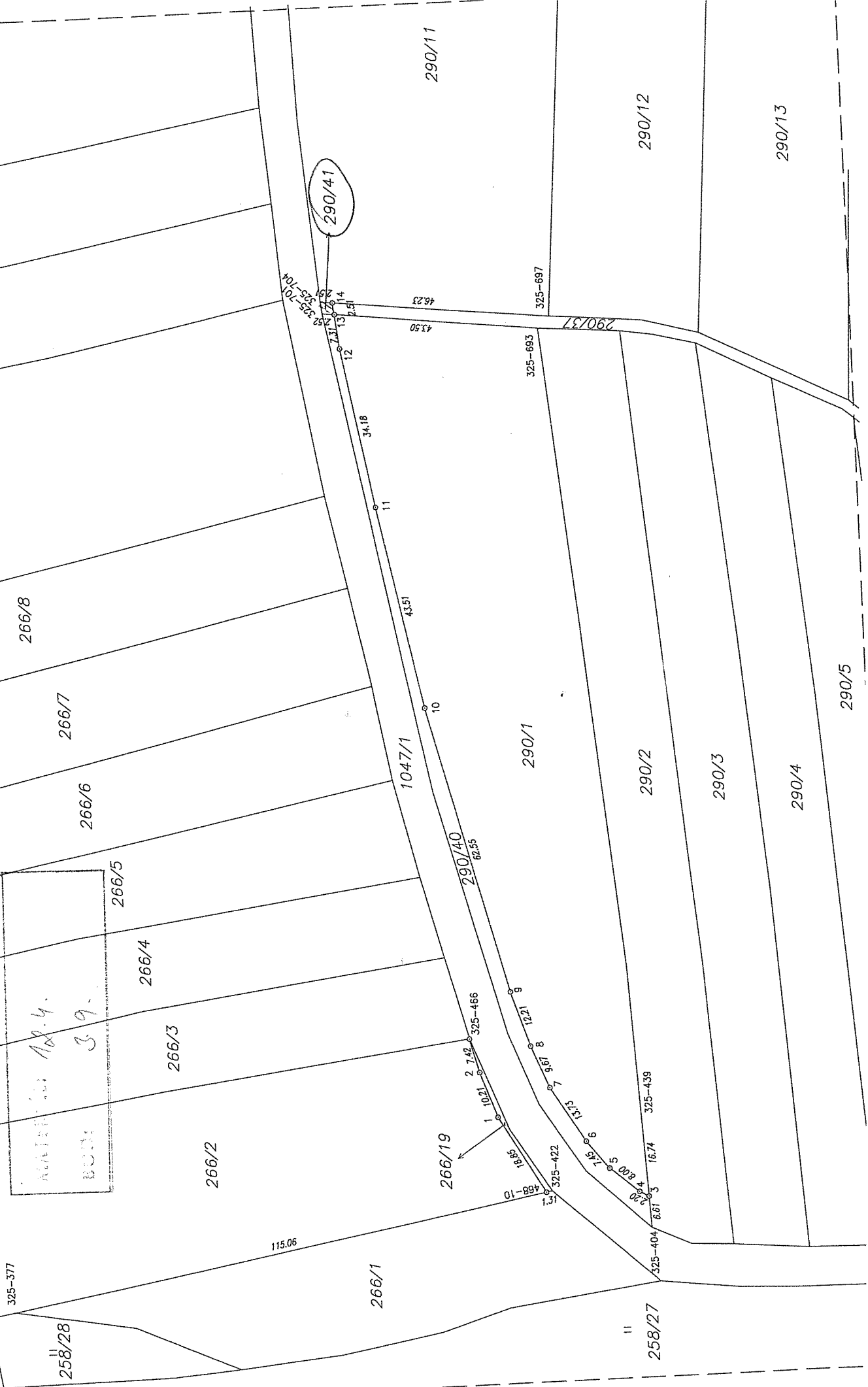




k.ú. Vikantice

MATEŘIČAL: 12.4.
 ROD: 3.8.

List č.1



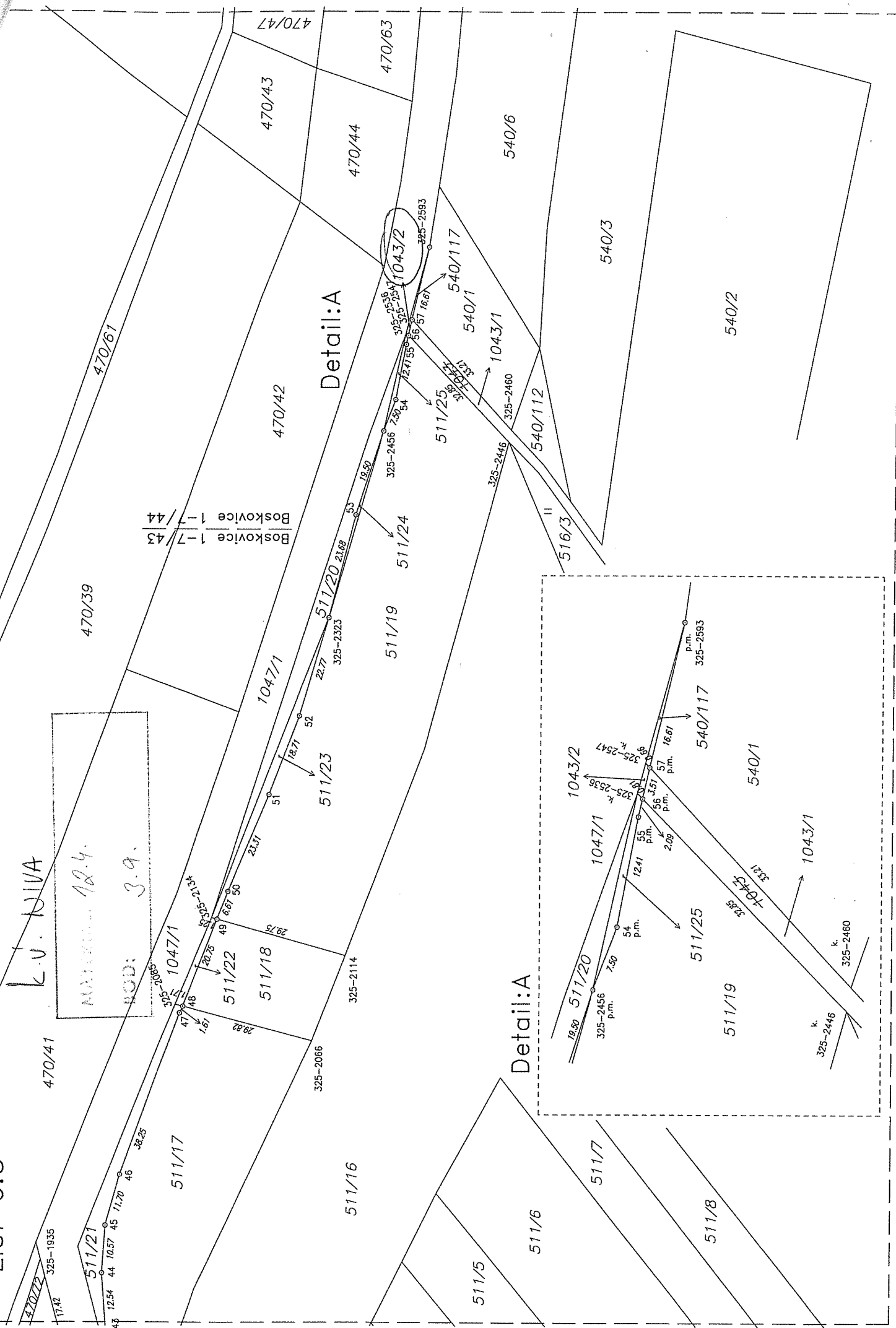
L.D. NIVA

Akkord 18.4.
BOD 39.

290/41

258/27

List č.5



Boskvice 1-7/43
Boskvice 1-1/44

Detail:A

Detail:A