

# VÝKAZ DOSAVADNÍHO A NOVÉHO STAVU ÚDAJŮ KATASTRU NEMOVITOSTÍ

Dosaďadní stav				Nový stav			
Označení pozemku porc. listem	Výměra parcely		Označení pozemku porc. listem	Výměra parcely		Typ stavby	Způsob zřízení věcného břemene
	ha	m <sup>2</sup>		ha	m <sup>2</sup>		
226/7	17: 23	17: 23	226/7	16: 28	16: 28	2	2
	17: 23	17: 22	226/11	94	94	2	11232

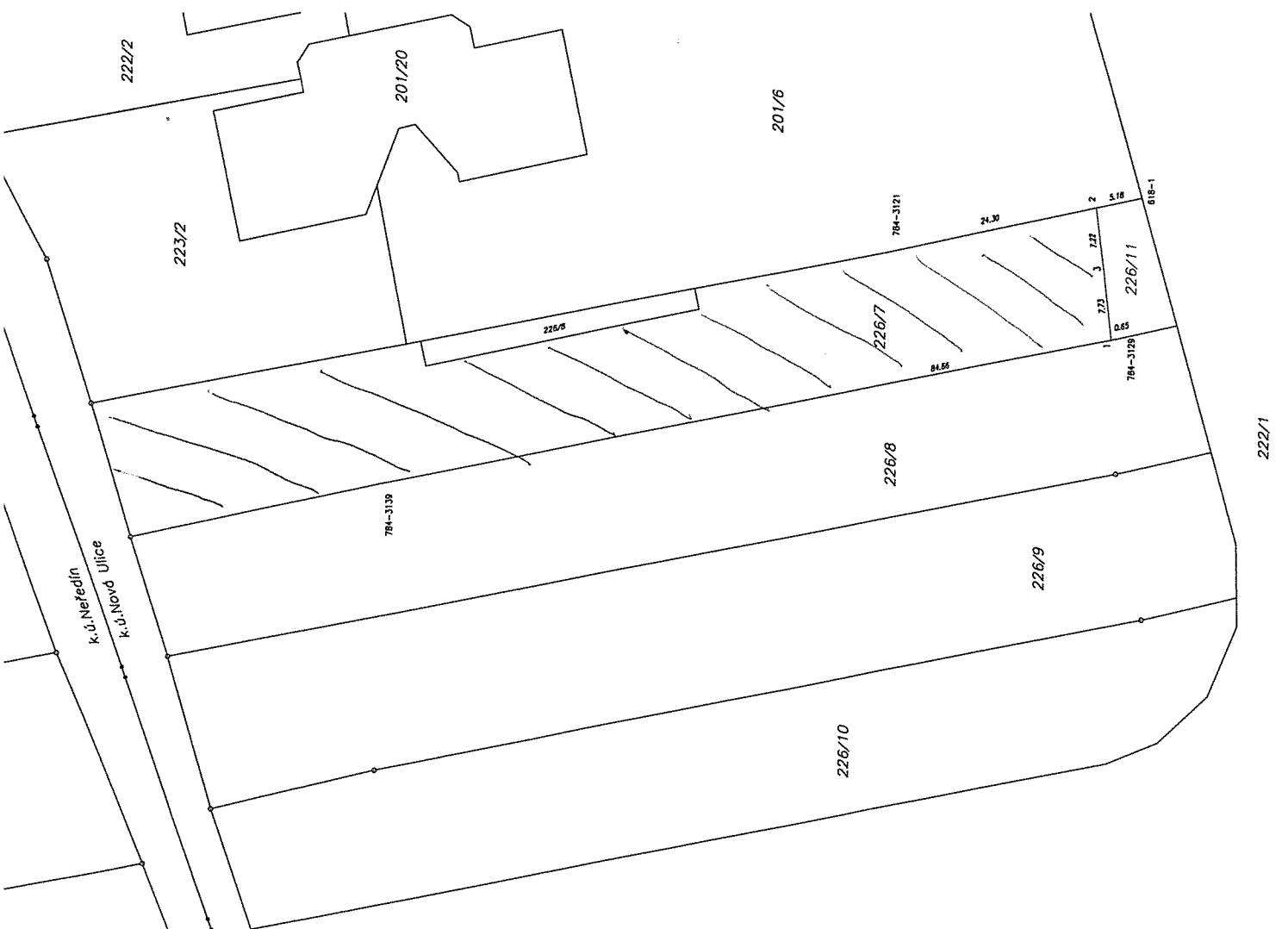
Rozdělení v součtu výměr v důsledku zokrouhlení číselně určených výměr podle bodu 14.6 písmene c) přílohy vyhl. č. 357/2013 Sb. v platném znění

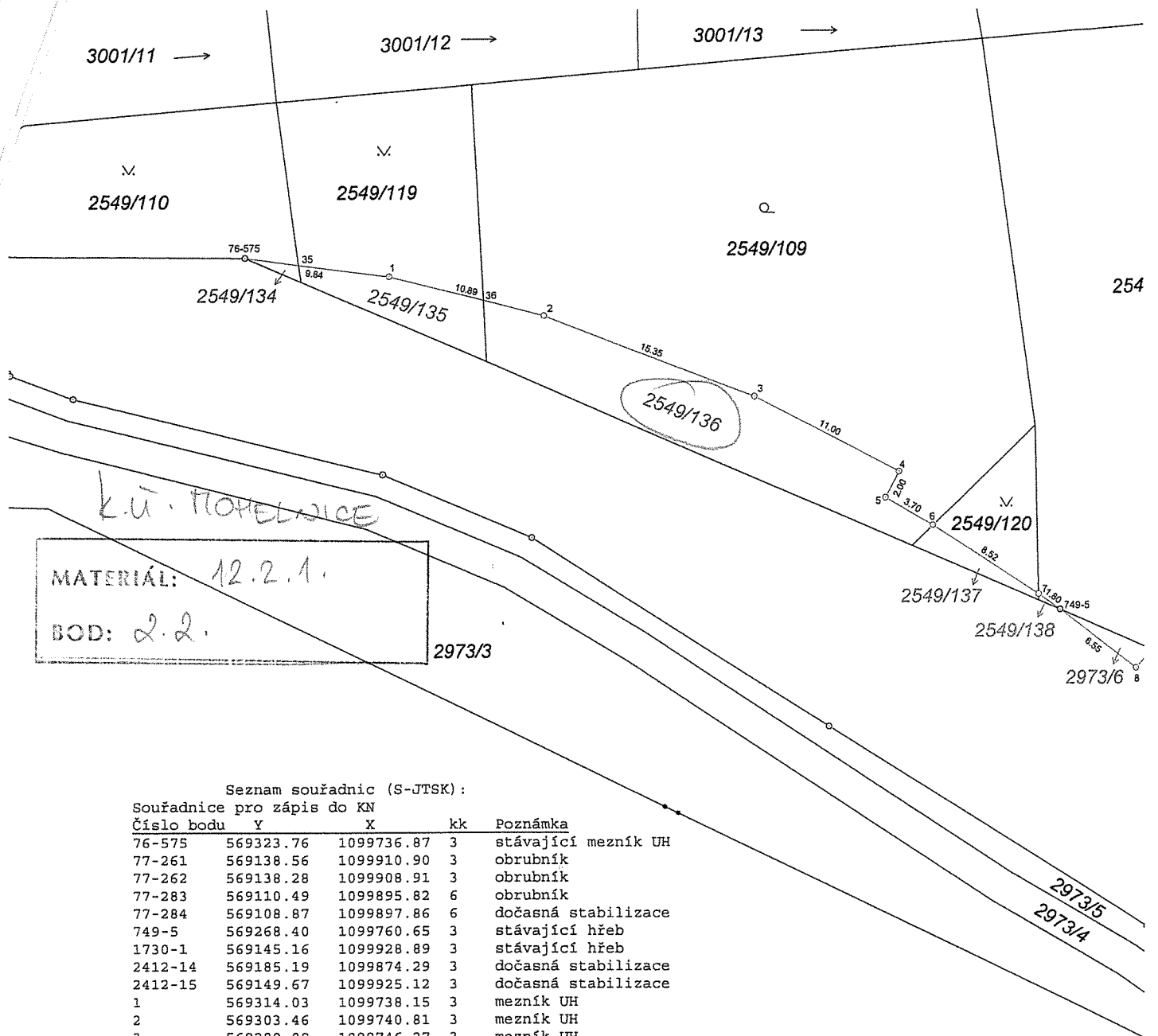
*S-U. Nová Ulice*

MATERIÁL: 12.2.1.  
BOD: 2.1.

## GEOMETRICKÝ PŮN pro rozdělení pozemku

Geometrický plán vešit úředně opatřeným zeměměřičským úřadem: Jméno, příjmení: <b>Ing. Jilka Bekáříková</b>	Stupnice měřítko úředně opatřeným zeměměřičským úřadem: Jméno, příjmení:
Číslo pozemky katastru úředně opatřených zeměměřičských úřadů: <b>283/2/2018</b>	Číslo pozemky katastru úředně opatřených zeměměřičských úřadů:
Dne: _____	Dne: _____
Mapování a přehlední situace provedeny předpisem. Katastrální úřad máchal a odměrným proutem.	Tento situační výkres je považován za platný v dokumentaci katastrálního úřadu. Ověření situačního geometrického plánu v listové podobě.
Vyhotovil: <b>Ing. Jilka Bekáříková</b> Nežerov 1, Olomouc IČ: 69959593, I61604665600	
Číslo plánu: <b>2346-79/2018</b>	
Okres: <b>Olomouc</b>	
Obec: <b>Olomouc</b>	
Kat. území: <b>Nová Ulice</b>	
Mapový list: <b>Olomouc 9-1/1</b>	
Dovolením katastrálního úřadu lze poskytnout možnost kreslit tyto situace předpisem zpracované dle seznamu souřadnic	





Seznam souřadnic (S-JTSK):

Souřadnice pro zápis do KN

Číslo bodu	Y	X	kk	Poznámka
76-575	569323.76	1099736.87	3	stávající mezník UH
77-261	569138.56	1099910.90	3	obrubník
77-262	569138.28	1099908.91	3	obrubník
77-283	569110.49	1099895.82	6	obrubník
77-284	569108.87	1099897.86	6	dočasná stabilizace
749-5	569268.40	1099760.65	3	stávající hřeb
1730-1	569145.16	1099928.89	3	stávající hřeb
2412-14	569185.19	1099874.29	3	dočasná stabilizace
2412-15	569149.67	1099925.12	3	dočasná stabilizace
1	569314.03	1099738.15	3	mezník UH
2	569303.46	1099740.81	3	mezník UH
3	569289.09	1099746.27	3	mezník UH
4	569279.31	1099751.35	3	mezník UH
5	569280.23	1099753.12	3	hřeb
6	569277.02	1099754.97	3	hřeb
7	569269.88	1099759.59	8	hřeb
8	569263.19	1099764.60	3	hřeb
9	569261.11	1099762.22	3	mezník UH
10	569249.46	1099770.70	3	mezník UH
11	569239.32	1099780.99	3	mezník UH
12	569228.28	1099793.73	3	mezník UH
13	569217.36	1099807.35	3	mezník UH
14	569180.99	1099858.04	3	mezník UH
15	569171.12	1099870.95	3	mezník UH
16	569143.90	1099903.98	3	mezník UH
17	569137.76	1099908.71	3	obrubník
18	569133.23	1099908.33	3	obrubník
19	569130.56	1099907.70	3	obrubník
20	569126.38	1099905.89	3	obrubník
21	569121.66	1099903.20	3	obrubník
22	569118.41	1099901.17	6	obrubník
23	569109.15	1099897.51	6	obrubník
24	569113.14	1099900.31	3	obrubník
25	569118.49	1099903.76	3	obrubník
26	569123.93	1099906.96	3	obrubník
27	569127.64	1099908.84	3	obrubník
28	569131.30	1099910.06	3	obrubník
29	569134.90	1099910.77	3	obrubník
30	569139.09	1099910.69	3	obrubník
31	569138.69	1099909.23	3	obrubník
32	569151.67	1099922.26	3	mezník UH
33	569150.16	1099921.33	3	obrubník
34	569146.07	1099928.19	8	obrubník
35	569320.14	1099737.35	8	průsečík
36	569307.62	1099739.76	3	průsečík