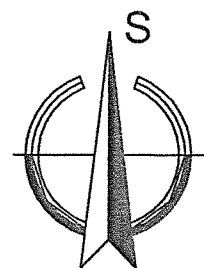





kuh Pivín

MATERIÁL: 10.3.

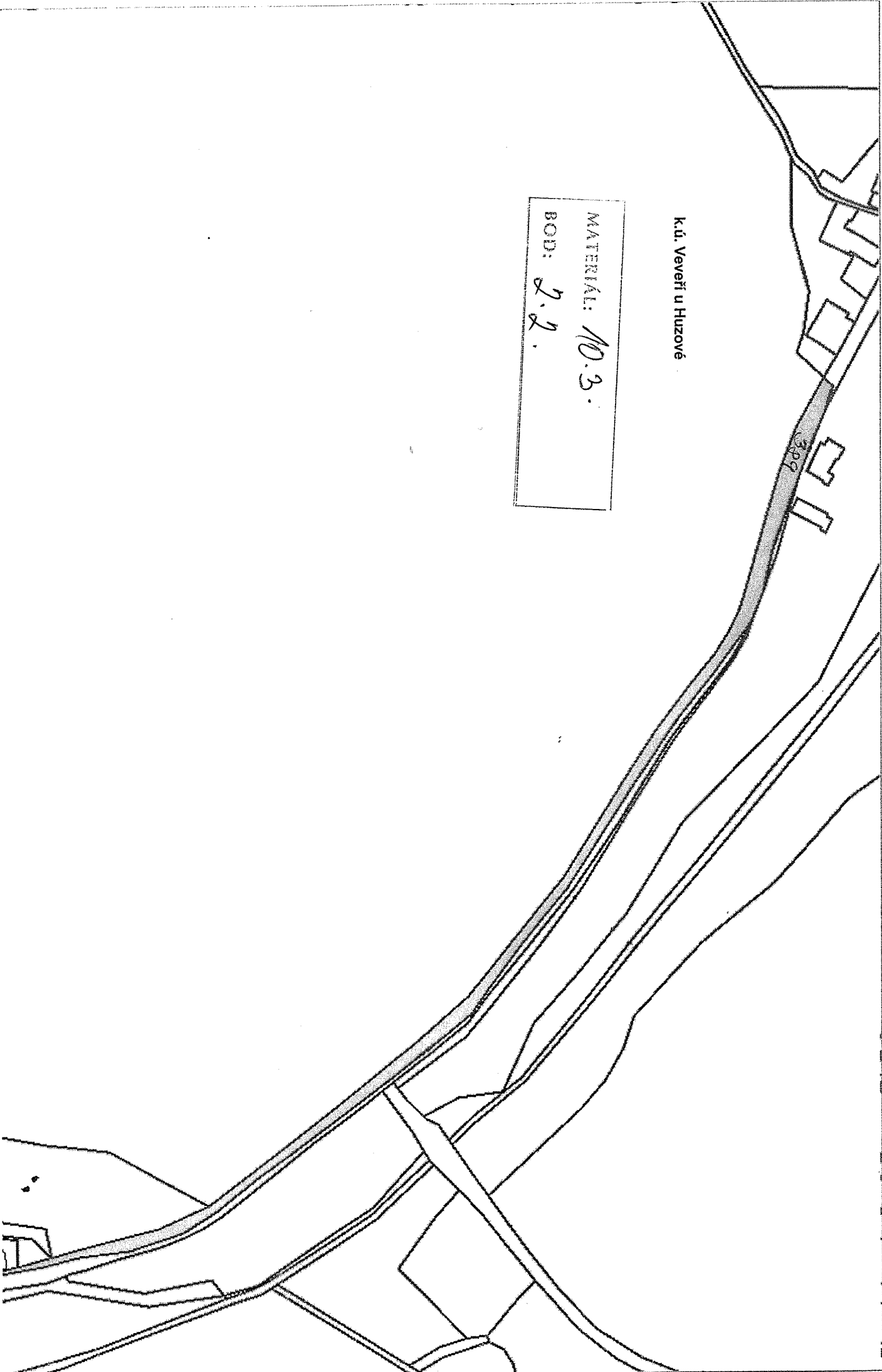
BOD: 2.1.

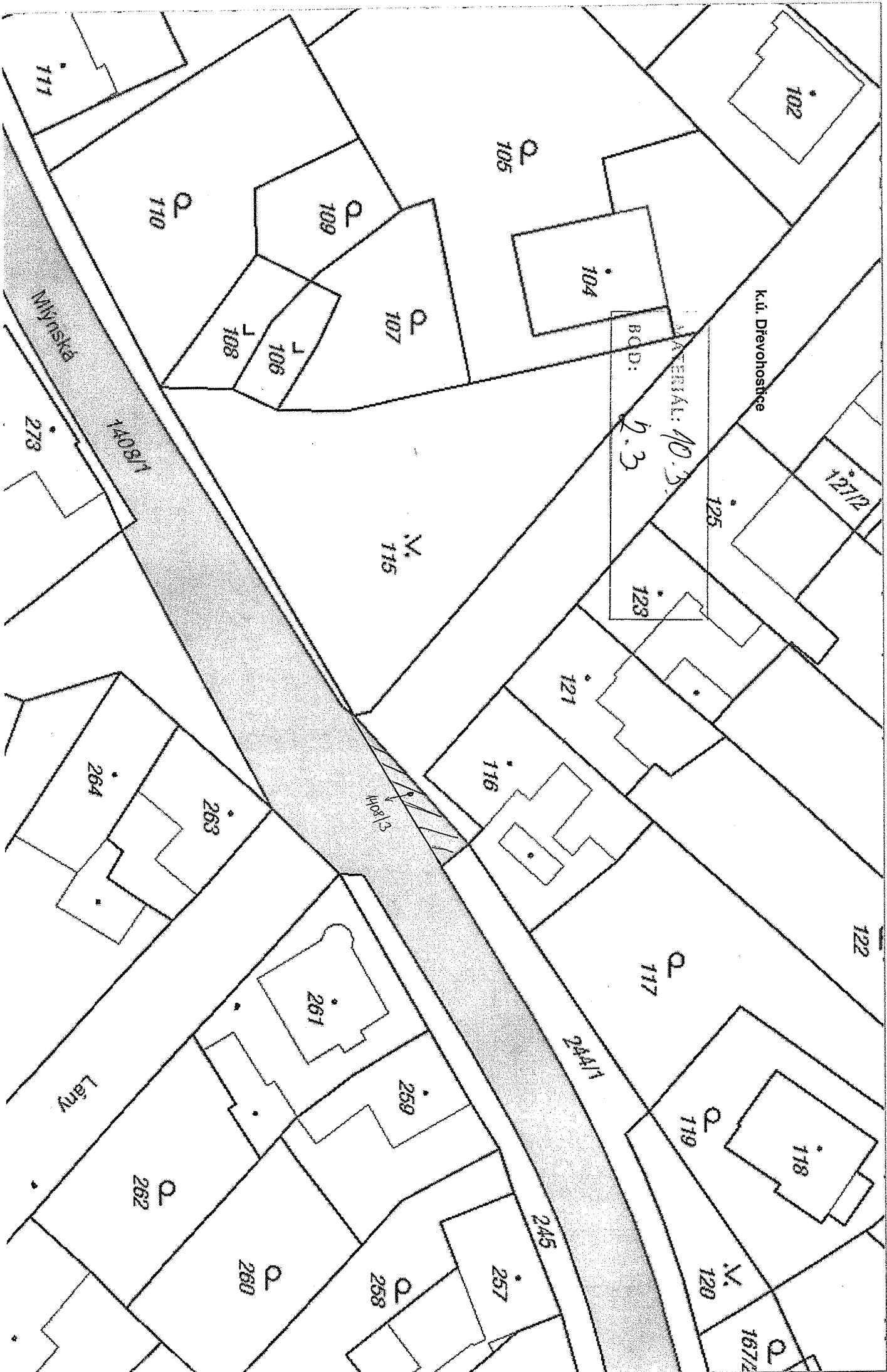


VEDOUCÍ PROJEKTU	ZODPOVĚDNÝ PROJEKTANT	VYPRACOVAL	REGIONÁLNÍ AGENTURA PRO ROZVOJ STŘEDNÍ MORAVY Horní nám. 5 OLOMOUC tel.: 585 228 698					
Ing. Petr SMÍTAL	Ing. Linda SMÍTALOVÁ ČKAIT 1201908	Ing. Linda SMÍTALOVÁ ČKAIT 1201908						
STAVEBNÍK	Olomoucký kraj							
KRAJ	OLOMOUCKÝ	MÍSTO k.ú. PIVÍN			ZAKÁZK.ČÍSLO	P/2013/045		
AKCE	III/37719 PIVÍN REKONSTRUKCE SILNICE				FORMÁT	1 A4		
					DATUM	7/2013		
					STUPEŇ	DPS		
			MĚŘÍTKO	---				
PŘEHLEDNÁ MAPA			Č.PŘÍLOHY	A.1				

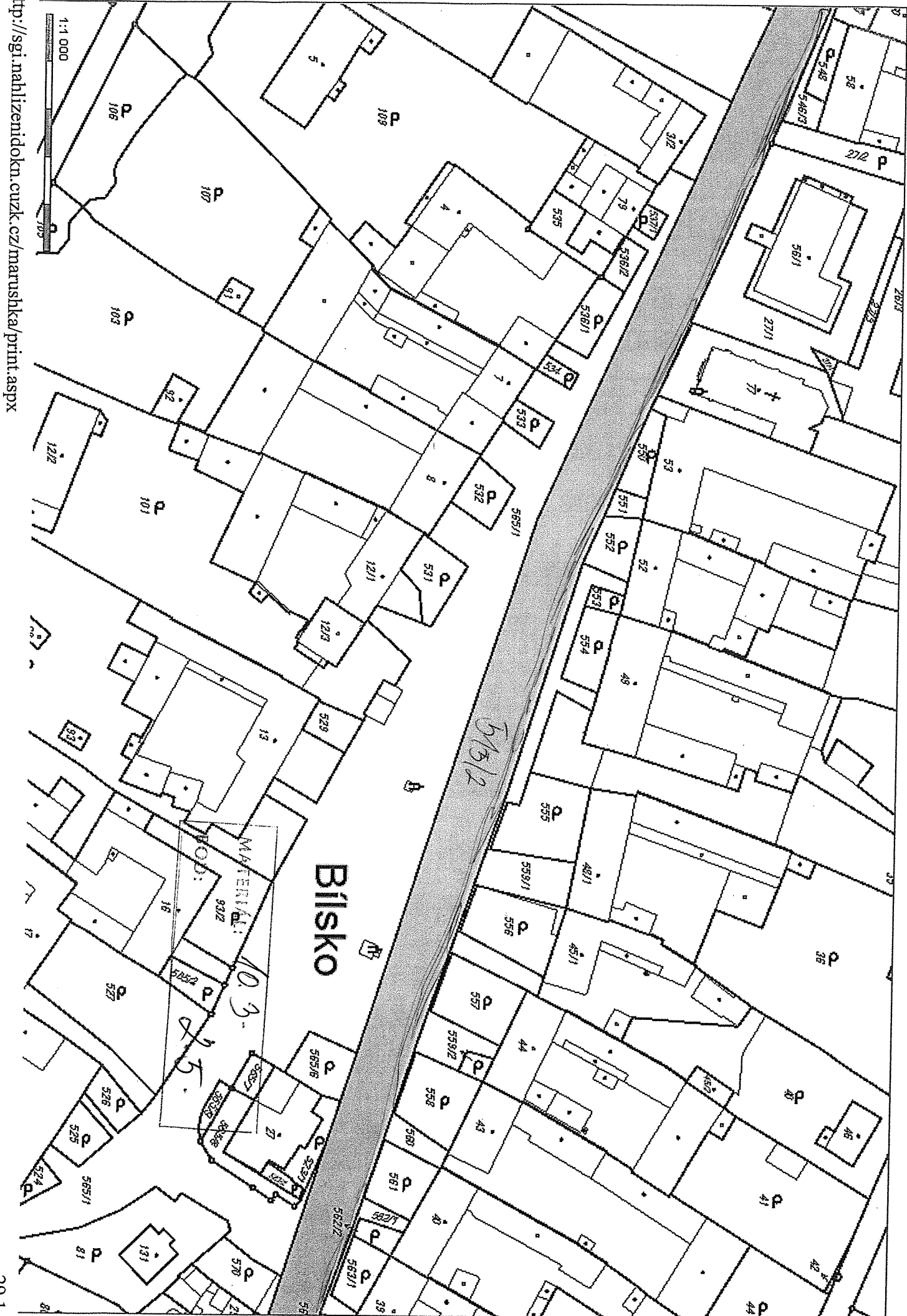
k.ú. Veverí u Huzové

MATERIÁL: 10.3.
BOD: 2.2.

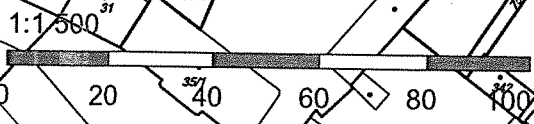








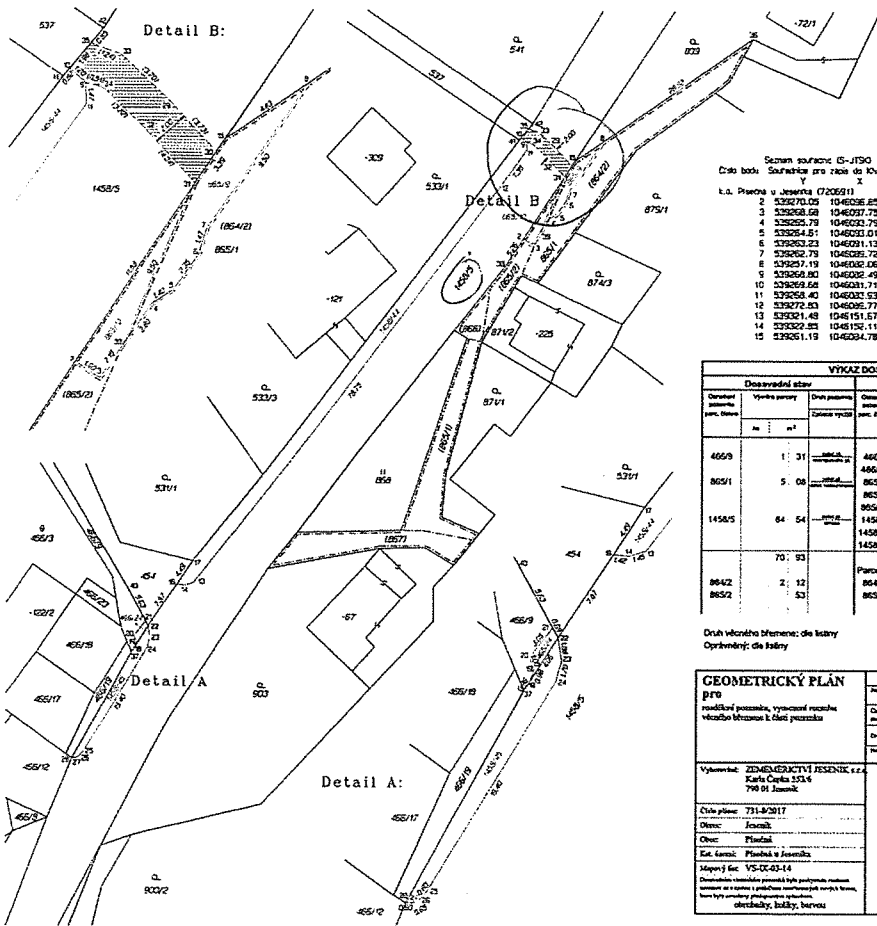
MATERIAL. 10.3
BOD: 2.6.



K.u. Písečná u Jeseňáka

MATERIÁL: 10.3.

BOD: 2.7.



Seznam souřadnic G-JSO
Číslo bodu: Souřadnice pro r. 1911

Y	X	Kód kv.	Pozemek	
16	532624.22	1046151.52	8	okraj obráběný
17	532621.71	1046148.20	8	okraj ohrázený
18	532620.55	1046181.97	0	okraj obráběný
19	532620.34	1046181.00	3	okraj obráběný
20	532620.74	1046180.12	3	okraj obráběný
21	532628.85	1046187.76	0	okraj obráběný
22	532628.46	1046186.50	0	okraj obráběný
23	532628.15	1046180.39	3	okraj obráběný
24	532628.53	1046182.01	3	okraj obráběný
25	532628.87	1046178.45	3	okraj obráběný
26	532629.29	1046179.05	3	okraj obráběný
27	532629.35	1046179.35	3	okraj obráběný
28	532640.37	1046179.37	8	okraj obráběný
29	532644.53	1046203.14	3	okraj vnitřní hraniční
30	532641.53	1046206.87	0	okraj vnitřní hraniční
31	532623.19	1046207.51	0	okraj obráběný
32	532625.95	1046208.50	0	okraj vnitřní hraniční
33	532627.24	1046191.62	3	okraj vnitřní hraniční
34	532626.30	1046202.35	3	okraj vnitřní hraniční
35	532626.40	1046203.13	0	okraj vnitřní hraniční
36	532623.35	1046203.55	0	okraj obráběný
37	532631.17	1046162.78	0	okraj obráběný
38	532627.97	1046101.22	0	okraj obráběný
39	532627.43	1046205.04	0	okraj obráběný
40	532631.53	1046152.26	0	okraj obráběný
41	532627.19	1046205.35	0	okraj obráběný
42	532627.25	1046203.54	0	okraj obráběný

Seznam souřadnic G-JSO
Číslo bodu: Souřadnice pro r. 1911

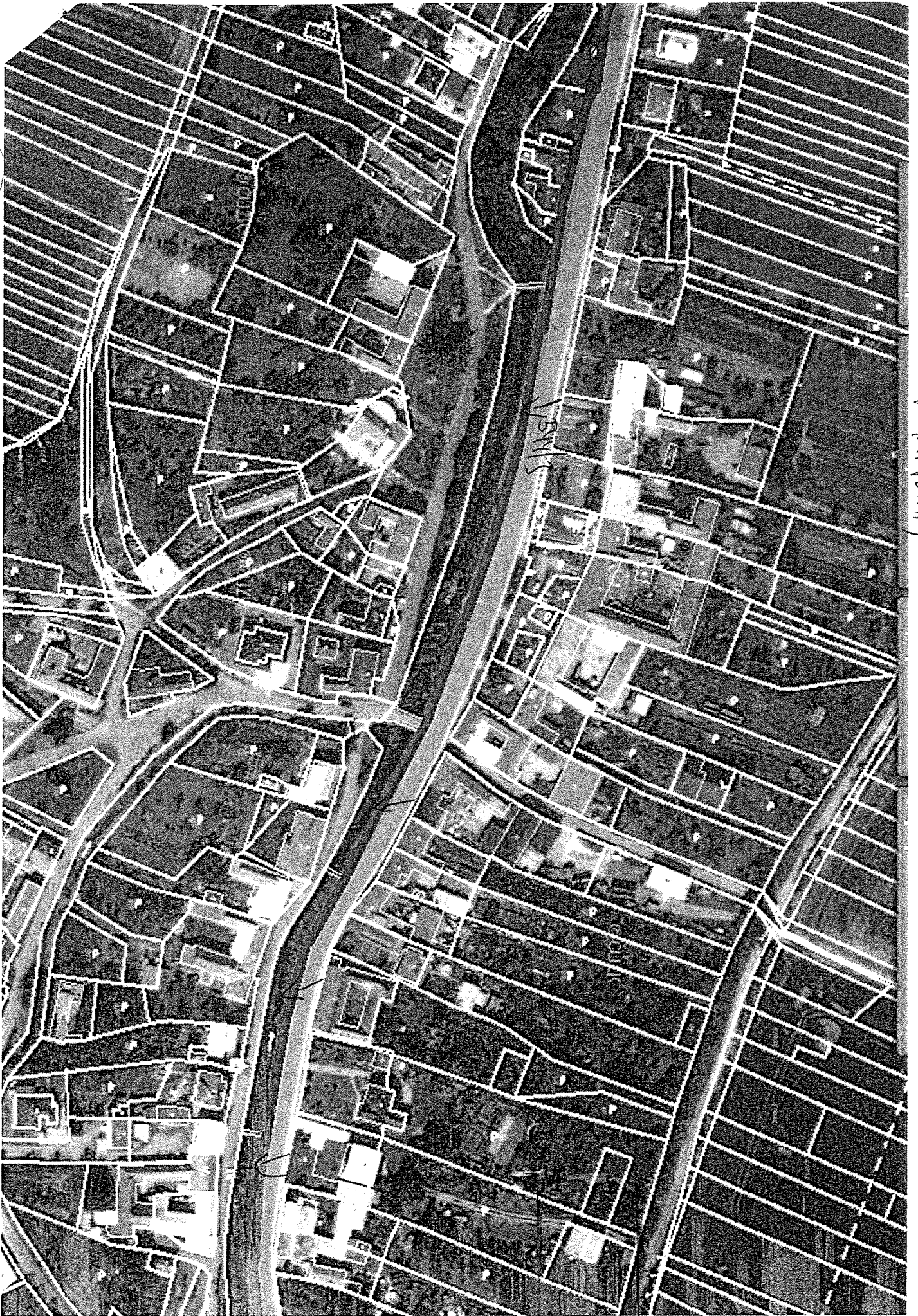
Y	X	Kód kv.	Pozemek	
2	532670.05	1046205.25	8	okraj obráběný
3	532628.29	1046207.75	3	okraj obráběný
4	532626.79	1046202.79	3	okraj obráběný
5	532624.81	1046203.01	2	okraj obráběný
6	532623.23	1046201.13	3	okraj obráběný
7	532622.75	1046202.72	3	okraj obráběný
8	532621.19	1046203.56	0	okraj obráběný
9	532628.80	1046202.49	0	okraj obráběný
10	532629.58	1046201.71	0	okraj obráběný
11	532628.40	1046203.53	3	okraj obráběný
12	532627.53	1046202.77	3	okraj obráběný
13	532621.48	1046192.11	3	okraj obráběný
14	532622.85	1046192.11	3	okraj obráběný
15	532621.19	1046204.78	0	okraj obráběný

VÝKAZ DOSAVIDNĚHO A NOVÉHO STAVU ÚDAJŮ KATASTRU NEMOVITOSTÍ											
Dosavidní stav						Nový stav					
Druh pozemku	Výměra pozemku	Druh pozemku	Označení pozemku	Výměra pozemku	Druh pozemku	Typ stavby	Základní číslo pozemku	Pozemek za stavem (stavba předmět stavu)		Výměra stavby	Druh stavby
								Stavba	Právní poměr		
465/9	1: 31	465/9	465/9	1: 23	PK	0	465/9	472	1: 28	3	0
805/1	5: 08	805/1	805/1	4: 79	PK	0	805/1	472	4: 79	3	0
1458/5	64: 54	1458/5	1458/5	15: 11	PK	0	1458/5	111	15: 11	13	0
				62: 11	PK	0	1458/5	57	62: 11	11	0
				2: 11	PK	0	1458/5	72	2: 11	2	0
				32: 11	PK	0	1458/5	72	32: 11	2	0
864/2	70: 53	864/2	864/2	70: 53	PK	0	864/2	111	70: 53	11	0
865/2	2: 12	865/2	865/2	1: 94	PK	0	865/2	57	1: 94	57	0

Druh věcného břemene: deňstvá
Opředení: deňstvá

GEOMETRICKÝ PLÁN		Geometrický plán vyřídil úřední oprávněný pracovník úřadu:		Stavba vyřídil úřední oprávněný pracovník úřadu:	
Měřič: Ing. Radek Procházka		Datum: 21. února 2017		Datum: 28.2.2017	
Druh: 1:500		Číslo: 152017		Číslo: 31/2017	
Vydavatel: ZEMEMĚRČITVÍ JESENÍK, s.r.o.		Katastrální úřad: Katastrální úřad Písečná		Katastrální úřad: Katastrální úřad Písečná	
Číslo plánu: 731-B/2017		Město: Písečná		Město: Písečná	
Číslo: 10000000000000000000		Město: Písečná		Město: Písečná	
Město: Písečná u Jeseňáka		Město: Písečná		Město: Písečná	
Město: Písečná u Jeseňáka		Město: Písečná		Město: Písečná	
Město: Písečná u Jeseňáka		Město: Písečná		Město: Písečná	





b.w. (Kfomi)

MATERIAL
No. 3.
BOD 2.9.



1

p.u. Učed u Ulničovce

10.3.

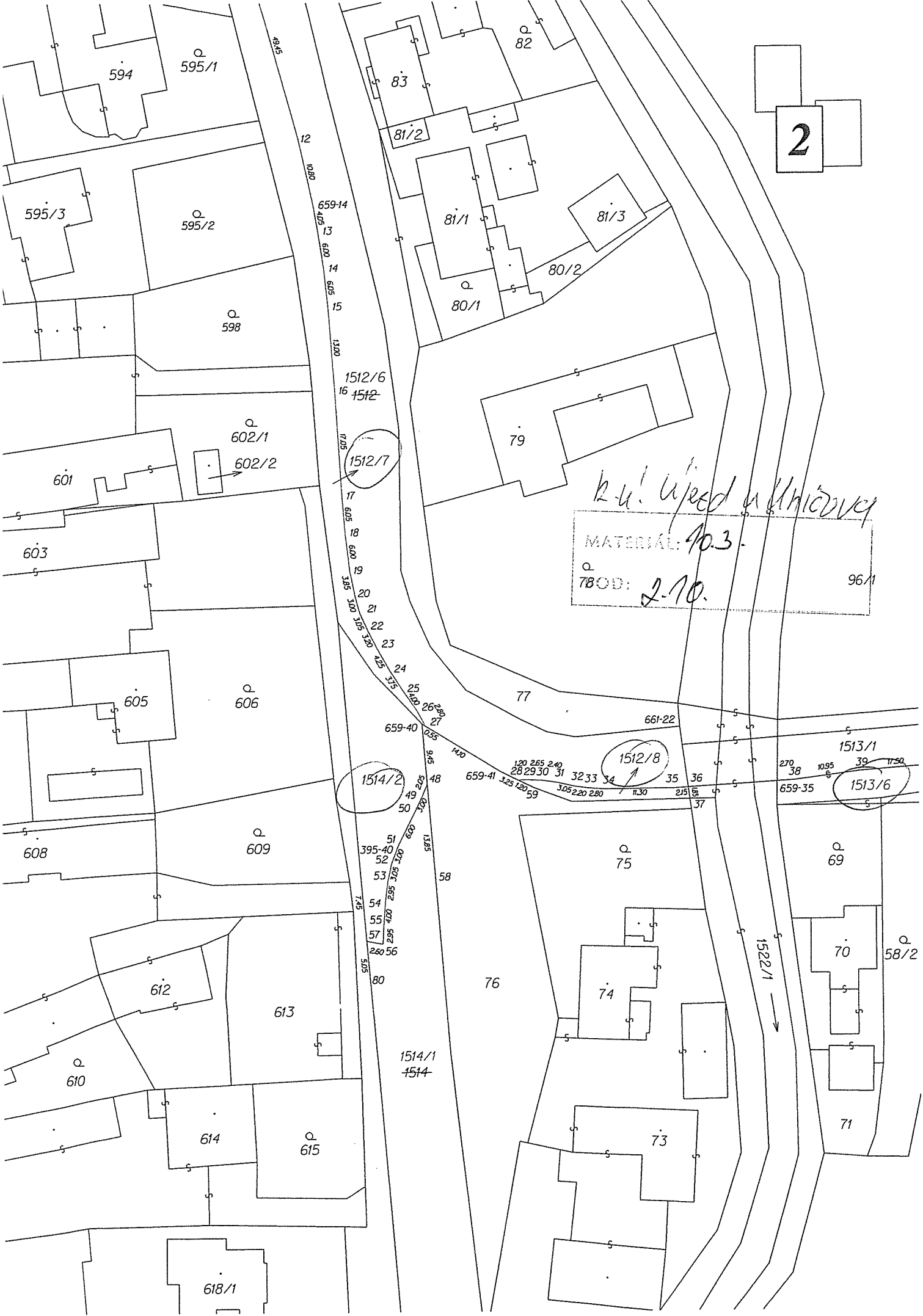
MATERIÁL:

BOB:

2.10.

1512/7

2



594

Q 595/1

595/3

Q 595/2

Q 598

Q 602/1

602/2

601

603

605

Q 606

608

Q 609

612

613

Q 610

614

Q 615

618/1

Q 82

83

81/2

81/1

81/3

80/2

Q 80/1

79

77

661-22

1513/1

1513/6

1512/8

Q 69

Q 58/2

71

76

74

73

12

659-14

13

14

15

16

17

18

19

20

21

22

23

24

25

26

27

28

29

30

31

32

33

34

35

36

37

38

39

40

41

42

43

44

45

46

47

48

49

50

51

52

53

54

55

56

57

58

59

60

61

62

63

64

65

66

67

68

1512/6

1512

1512/7

1514/2

1514/1

1514

1522/1

2 u. úřed. v Křivčovicích
MATEŘIÁL: 40.3.
Q 7800: 2.10.

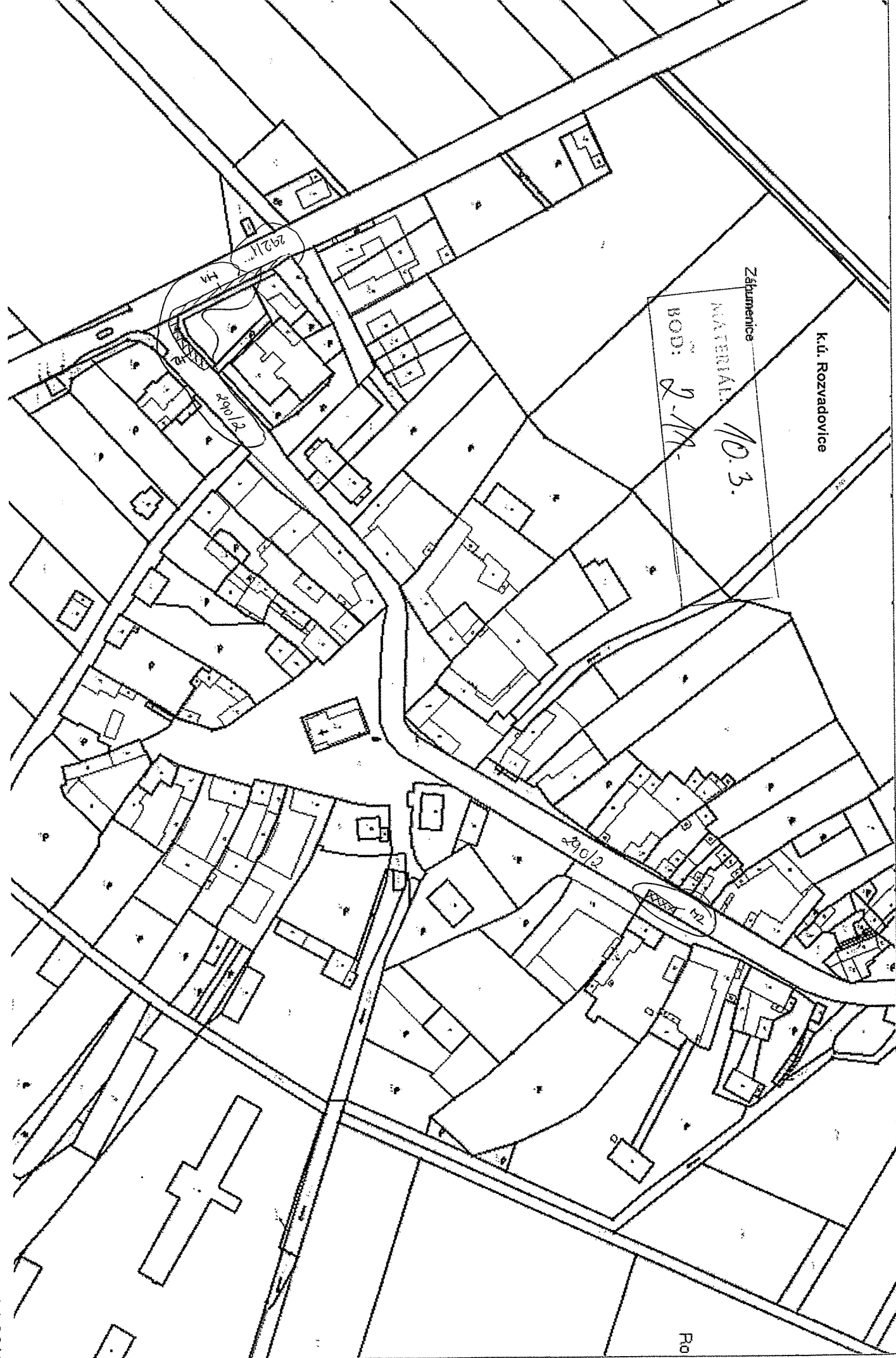
PLANO DE RECUERDO UNICO

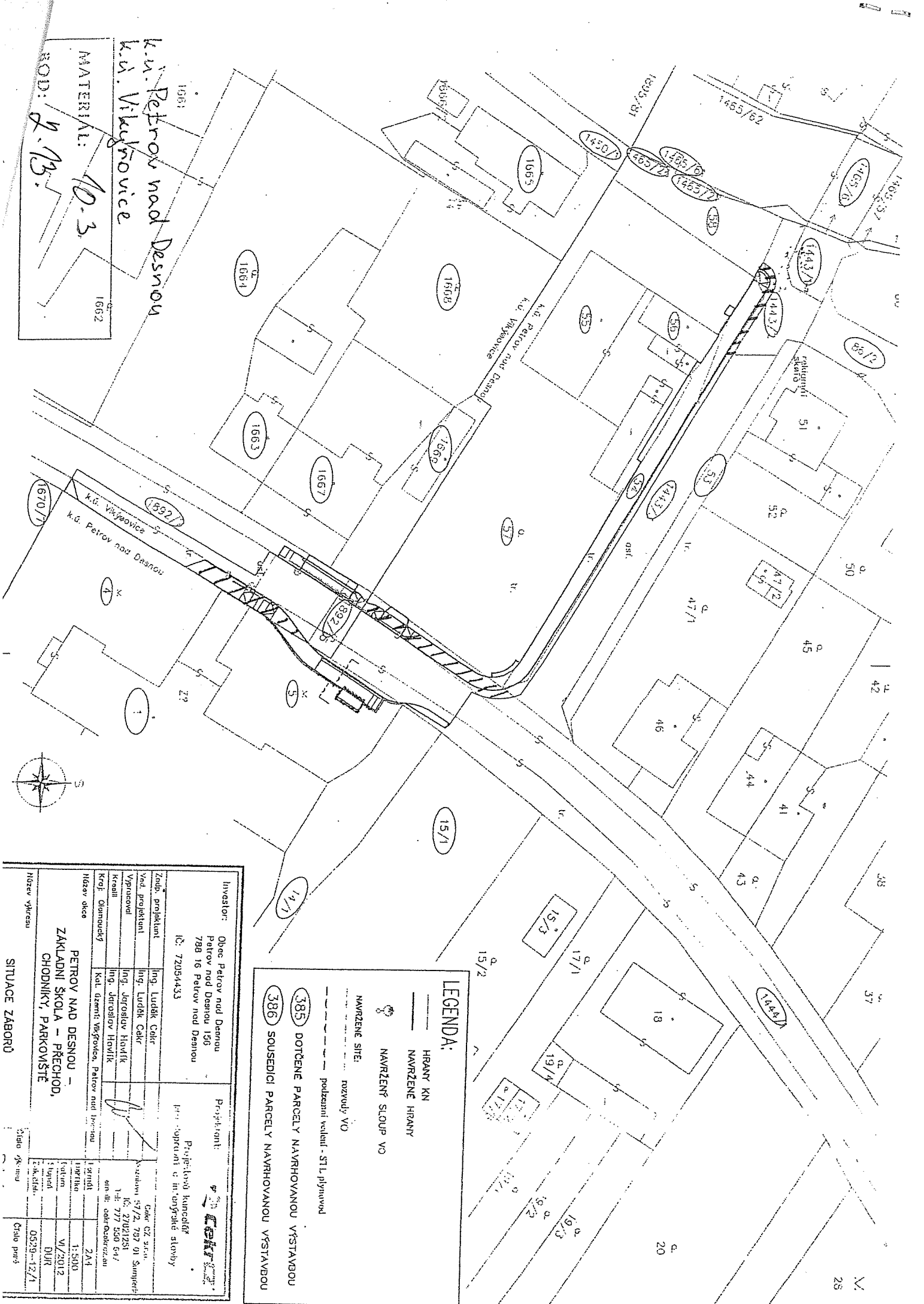
MATERIAL: 10-3-

BOD: 2-10-

3







k.ú. Petrov nad Desnou
 k.ú. Vlkáňovice
 MATERIAL: 10-3
 ROD: 2.13.

LEGENDA:

- HRANAY KN
- NAVRZENÉ HRANAY
- NAVRENÉ SLOUP VO
- NAVRENÉ SITE:
 - rozvody VO
 - podzemní vedení - STL, plynovod

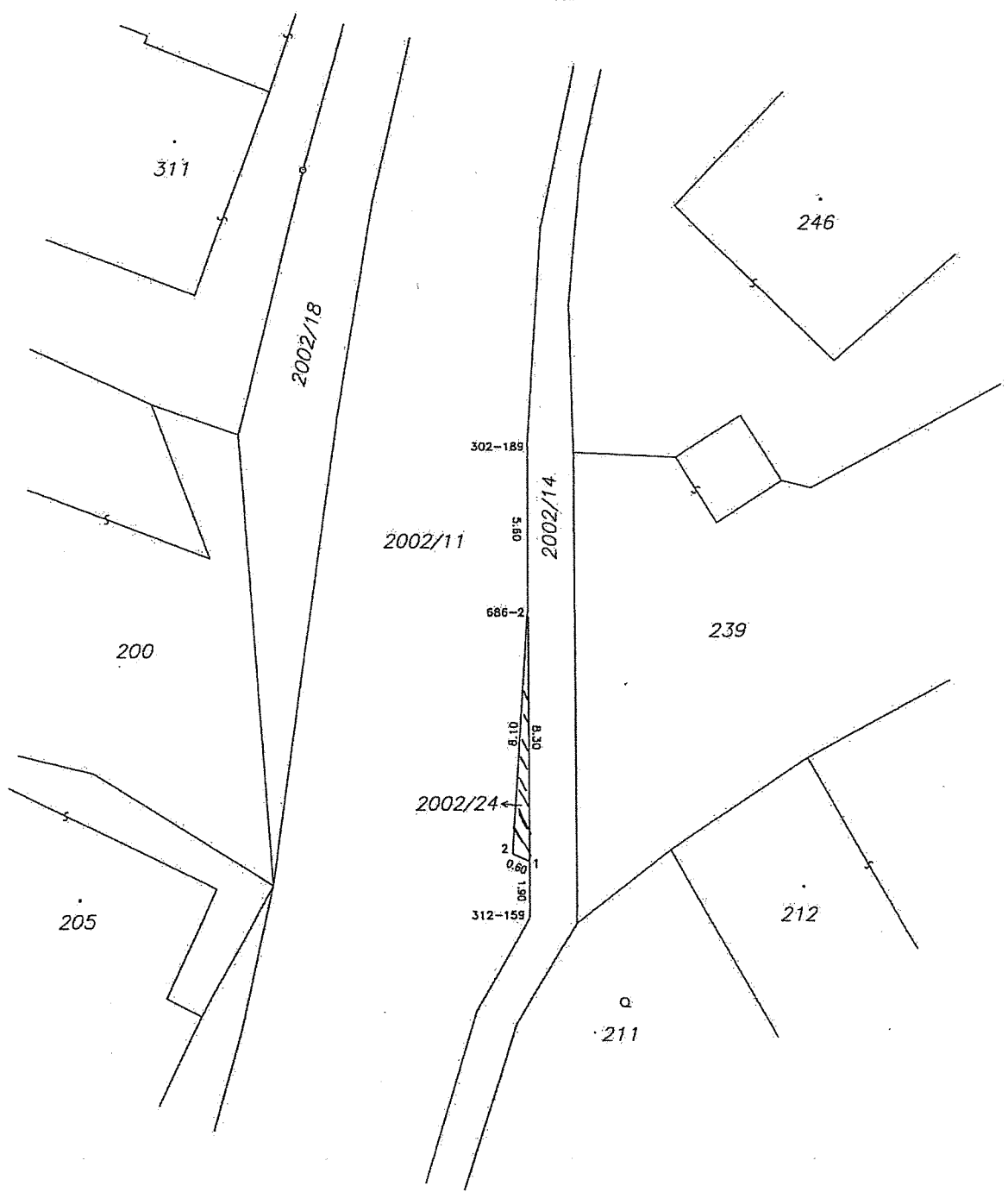
(385) DOTČENÉ PARCELY NAVRHOVANOU VÝSTAVBOU
 (386) SOUSEDNÍ PARCELY NAVRHOVANOU VÝSTAVBOU

Investor: Obec Petrov nad Desnou Petrov nad Desnou 156 788 16 Petrov nad Desnou IČ: 72054433		Projektant: Projektová kancelář Příprava a inženýrské služby	
Zodp. projektant Ing. Luděk Čech	Ing. Luděk Čech	Číslo a z. s. s. n.	244
Vypracoval Ing. Jiří Šedivý	Ing. Jiří Šedivý	Významenání	57/2, 79/2 a 80/2
Kontrola Ing. Jiří Šedivý	Ing. Jiří Šedivý	Číslo a z. s. s. n.	16/2012
Kontrola Karel Šedivý	Karel Šedivý	Číslo a z. s. s. n.	DUK
Hlavní dílna	1:500	Číslo a z. s. s. n.	0529-12/1
Číslo a z. s. s. n.	244	Číslo a z. s. s. n.	0529-12/1
Číslo a z. s. s. n.	244	Číslo a z. s. s. n.	0529-12/1
Číslo a z. s. s. n.	244	Číslo a z. s. s. n.	0529-12/1

SITUACE ZABORŮ

k.u' Lošov

MATERIÁL: 10-3.
BOD: 2.14.



K.u. Chomoutov

MATERIÁL: 10.3 -
BOD: 2.15.

