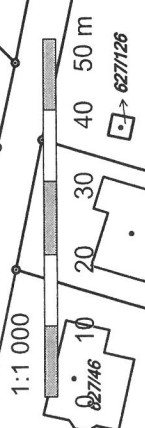


k.ú. Dolany u Olomouce

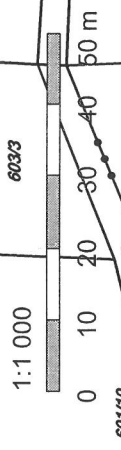
458/1

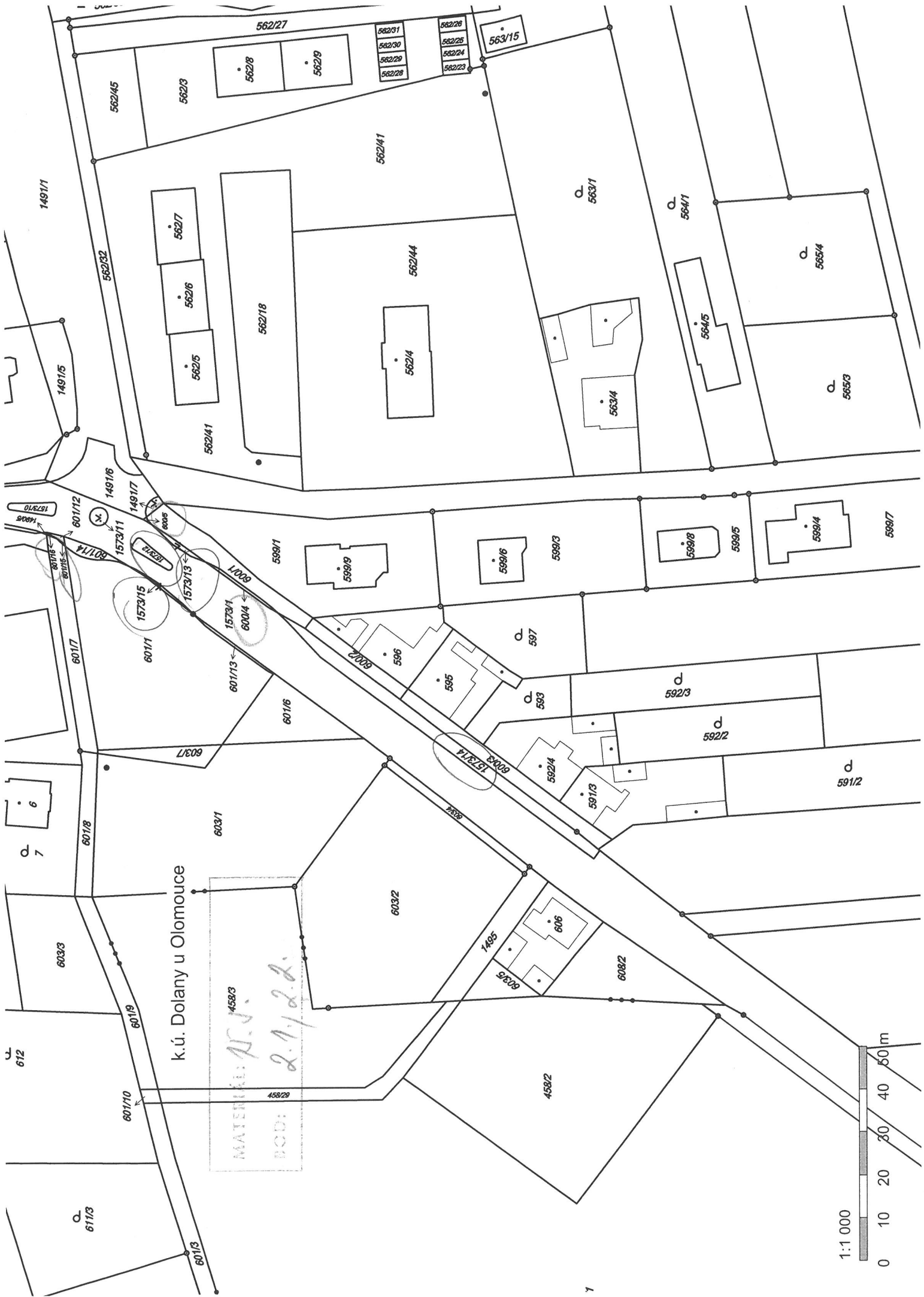
MATERIAL: N.J.
BOD: Z.A.



k.ú. Dolany u Olomouce

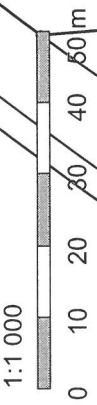
MATERIAL: T.S.
BOD: 2.1.2.2.2





k.ú. Dolany u Olomouce

MATERIÁL: A.J.J.
BOJ: 2.1.2.2.



1:1 000



SEZNAM SOUŘADNIC (S-JTSK)

Souřadnice pro zápis do KN

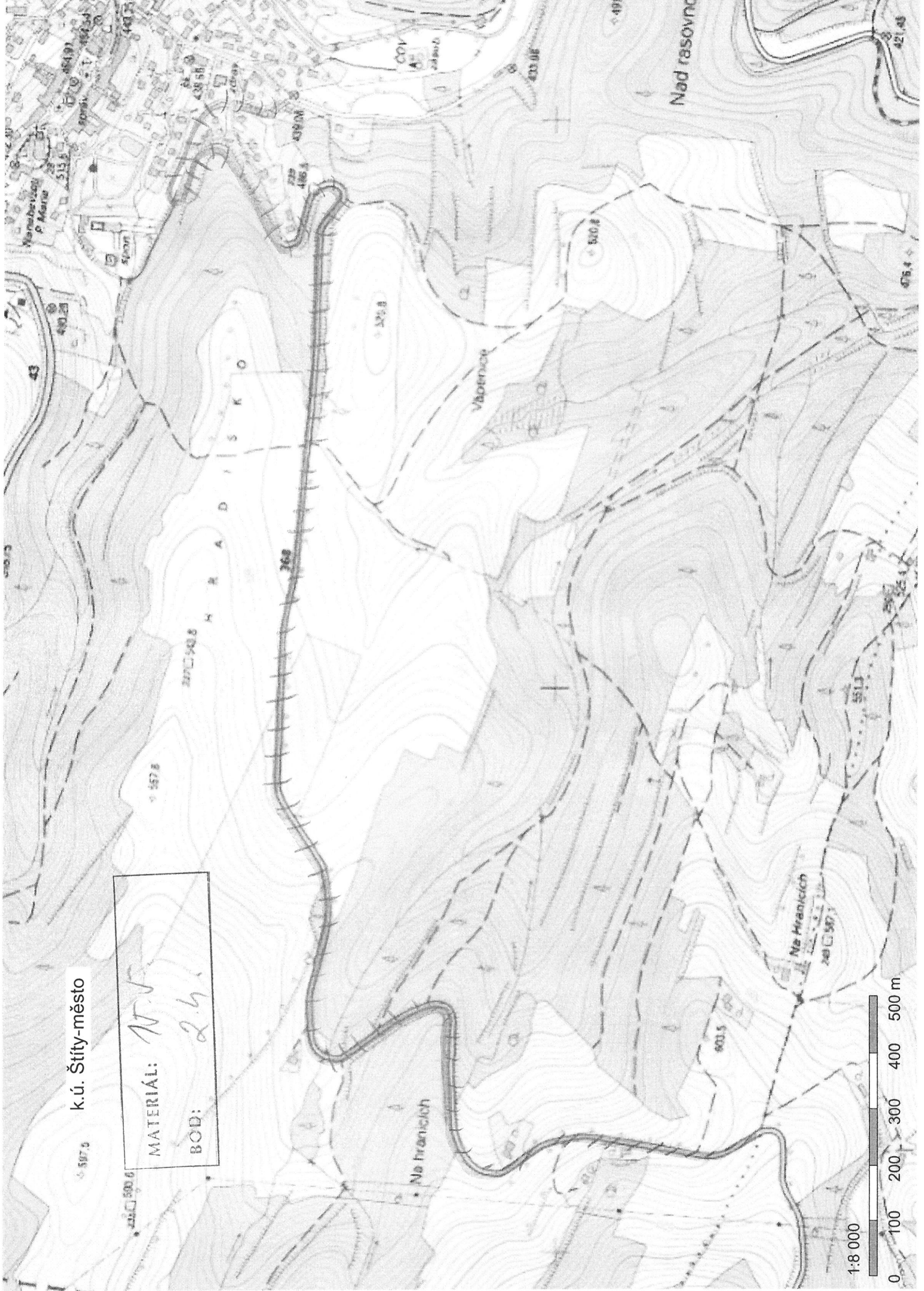
Souřadnice určené měřením

Č.B.	Y	X	Kód Kvality	Y	X	POZNÁMKA
1	577983.41	1077645.77	3			pův. plast. znak
2	577976.30	1077791.12	3			pův. plast. znak
3	577986.29	1077686.08	3			plast. znak
4	577990.15	1077712.89	3			plast. znak
5	577991.59	1077730.44	3			plast. znak
6	577990.86	1077748.94	3			plast. znak
7	577985.19	1077774.64	3			plast. znak
8	577979.29	1077792.12	3			plast. znak
9	577985.52	1077660.74	3			sloupek plotu

k.ú. Štítý-město

MATERIÁL: N.V.

BOD: 24.



k.ú. Štítý-město

MATERIAL:

ANV.

BOZ:

2.4.

1:4 000

0 50 100 150 200 250 m



551

561/15

561/14

561/20

561/19

561/13

561/12

1585/11

2198/2

560/2

561/18

560/7

560/5

560/3

2819

480

672

2801

k.ú. Štíty-město

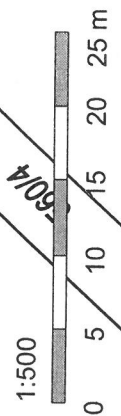
MATERIÁL: 75.5

BOD: 2.4

836

548/1

671



560/4

k.ú. Štíty-město

MATERIÁL: *1708*
BOD: *2.4.*

1688

1708

1699

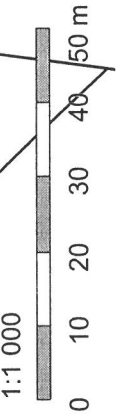
1708/18

1697

208/1

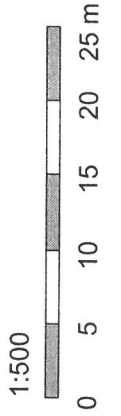
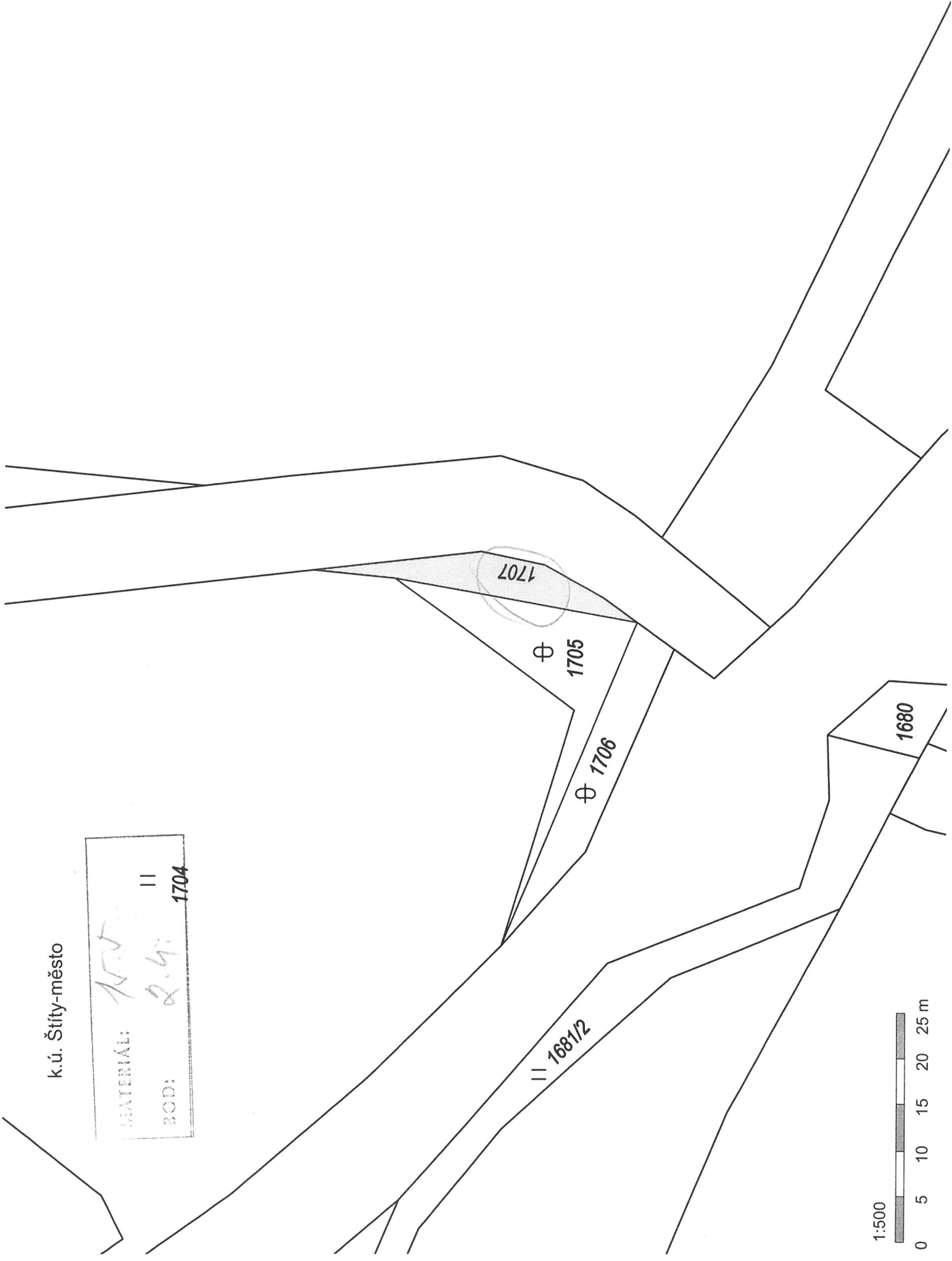
1700/1

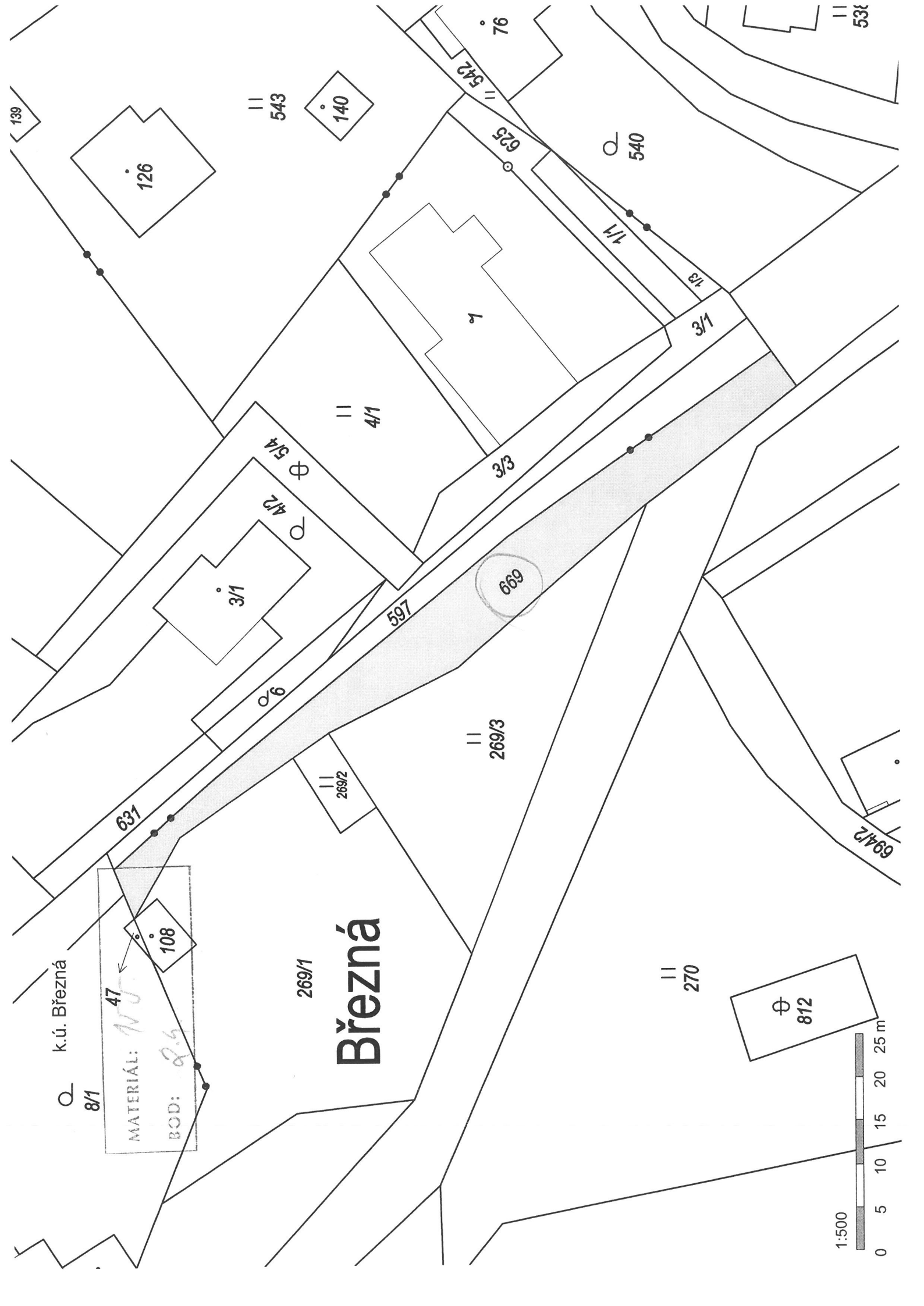
1708/20



k.ú. Štítý-město

MATERIAL:	15.5	
BOD:	2.4	
		1704





139

126

140

543

542

76

532

540

1/1

1/3

3/1

4/1

5/4

4/2

3/1

3/3

597

669

6

269/2

269/3

694/2

631

108

k.ú. Brezná

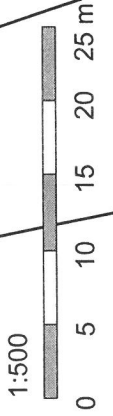
269/1

Brezná

270

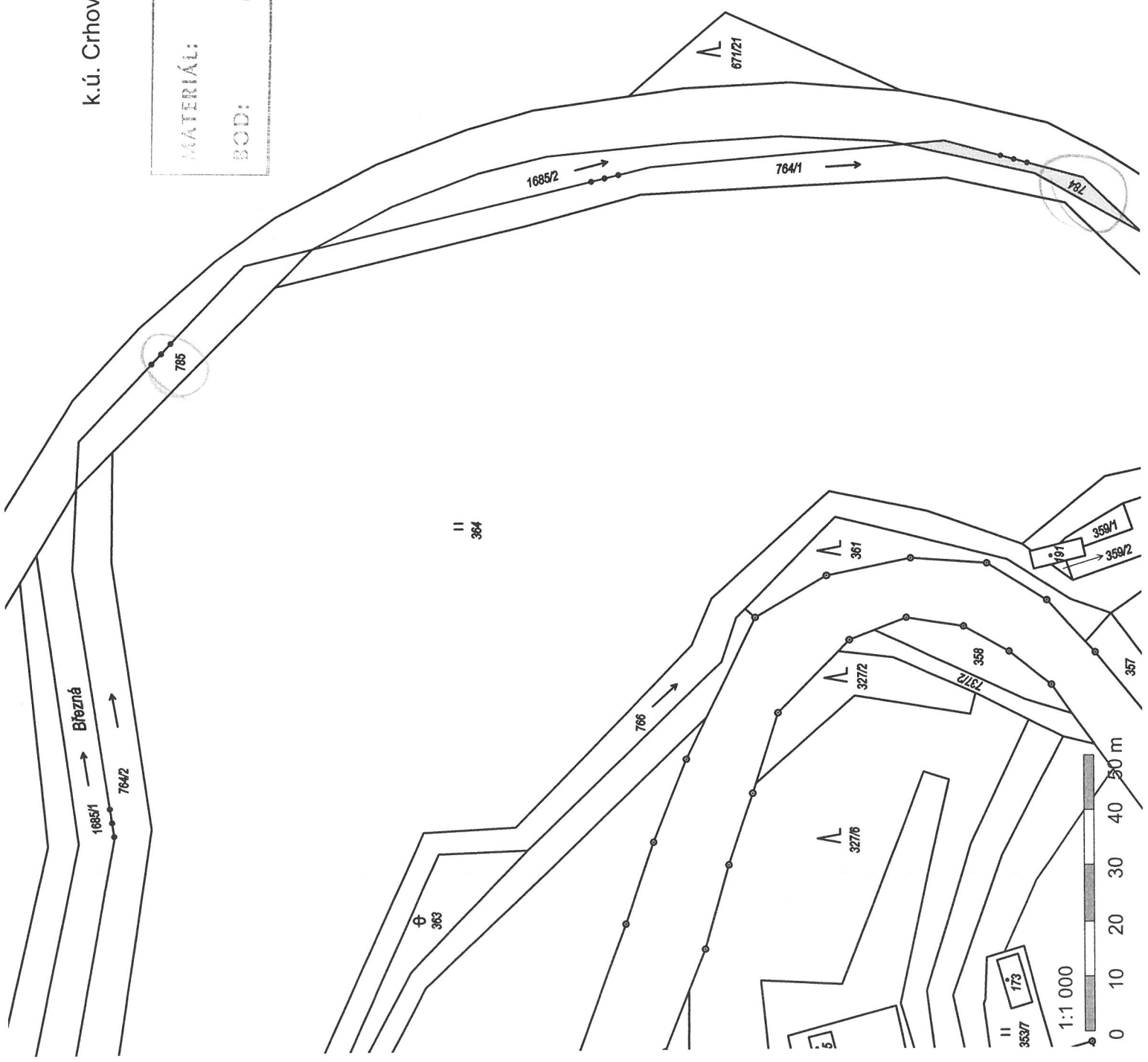
812

8/1
MATERIÁL: NČ
BOD: 2.4



k.ú. Crhov

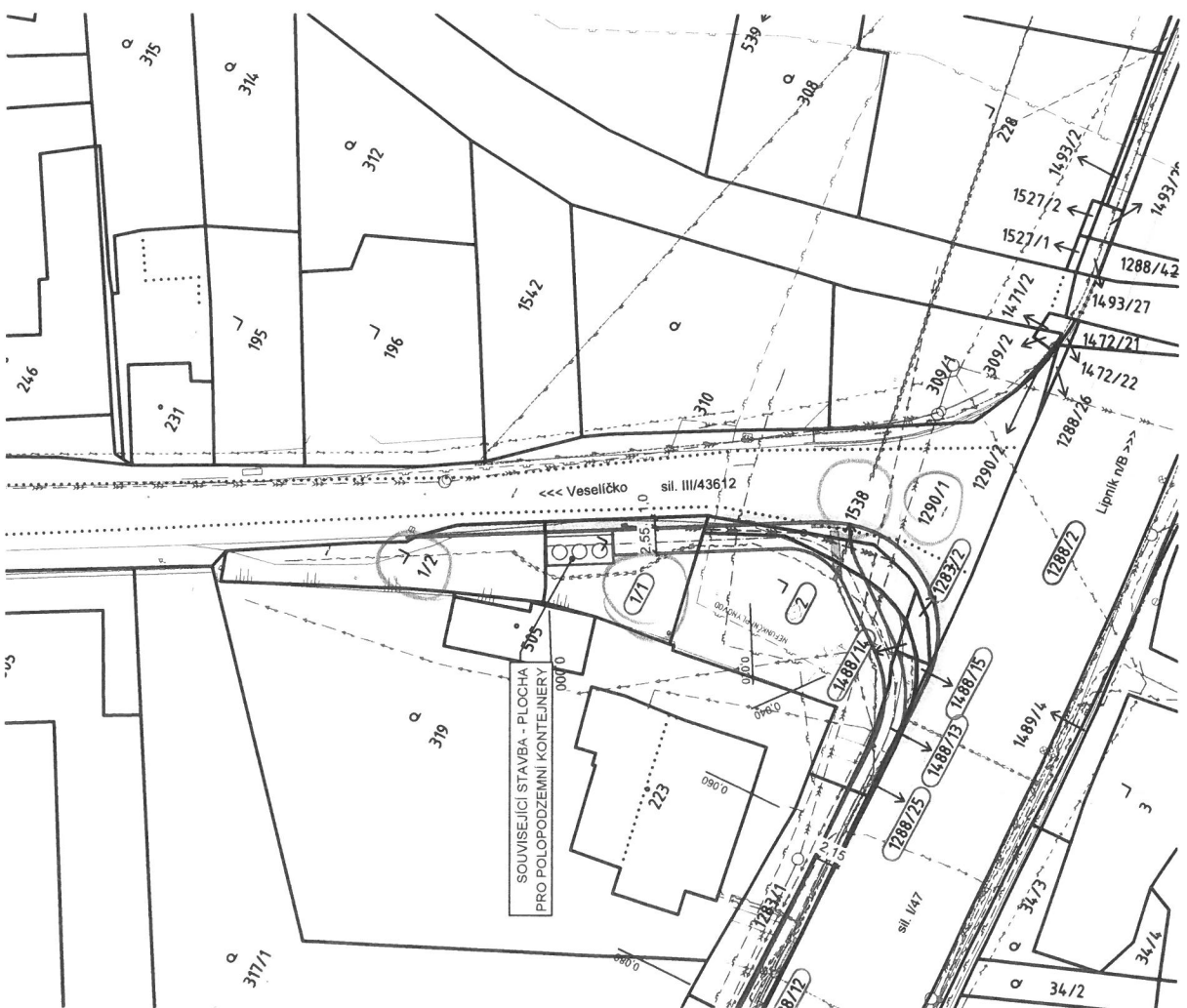
MATERIÁL: N.T.
BOD: 2.9.



OSEK NAD BEČVOU - CHODNÍK PODÉL SIL. I/47 (etapa 6) KATASTRÁLNÍ SITUAČNÍ VÝKRES - výřez M 1:500

PŘÍLOHA KE SMLOUVĚ - SSKOK, pozemky parc. č. 1290/1 a 1538 v k. ú. Osek n. B.

MATERIÁL: *N.V.T.*
BOD: *2.5.1, 2.6.1*



LEGENDA PLOCH:

[Pattern]	CHODNÍK - ZÁMKOVÁ DLAŽBA
[Pattern]	CHODNÍK - SLEPEČKÁ ZD
[Pattern]	CHODNÍK - KONTRASTNÍ PÁS (zdravěcí BUS)
[Pattern]	ASFALTOBETONOVÁ VOZOVKA
[Pattern]	ZELENÉ PLOCHY

STAVEBNÍ OBJEKTY:

[Pattern]	SO 101
-----------	--------

LEGENDA IS (NOVÉ):

[Symbol]	KANALIZACE JEDNOTNÁ
[Symbol]	ULIČNÍ VPUST

LEGENDA IS (STÁVAJÍCÍ):

[Symbol]	VODOVOD
[Symbol]	ROZVODY NN (podzemní)
[Symbol]	ROZVODY NN (nadzemní)
[Symbol]	ROZVODY VO
[Symbol]	VO NA STOŽÁRU
[Symbol]	KANALIZACE JEDNOTNÁ
[Symbol]	PLYNOVOD - NTL
[Symbol]	PLYNOVOD - NEFUNKČNÍ
[Symbol]	TELEKOMUNIKAČNÍ VEDENÍ "ČEZ ICT" - optika
[Symbol]	TELEKOMUNIKAČNÍ VEDENÍ "ČETIN" - optika
[Symbol]	TELEKOMUNIKAČNÍ VEDENÍ "ČETIN" - metalika
[Symbol]	STÁVAJÍCÍ CHRÁNIČKA

LEGENDA PLOCH (katastr):

[Pattern]	POZEMKY VE VLASTNICTVÍ OBCE OSEK NAD BEČVOU
[Pattern]	POZEMKY VE VLASTNICTVÍ OLOMOUCKÉHO KRAJE, SPRÁVA SSKOK
[Pattern]	POZEMKY VE VLASTNICTVÍ SOUKROMÉM
[Pattern]	POZEMKY VE SPRÁVĚ ŘEDITELSTVÍ SILNIC A DÁLNIC ČR

SOUVISEJÍCÍ STAVBA - PLOCHA PRO POLOPODZEMNÍ KONTEJNERY

HE - BUR

Seznam souřadnic (SÚJK) Číslo bodů Souřadnice pro zápis do KN Kód kv. Poznámka

Table with columns: K.u. Úsov-město (174782), Číslo bodů, Souřadnice pro zápis do KN, Kód kv., Poznámka. Lists various coordinates and their corresponding notes.

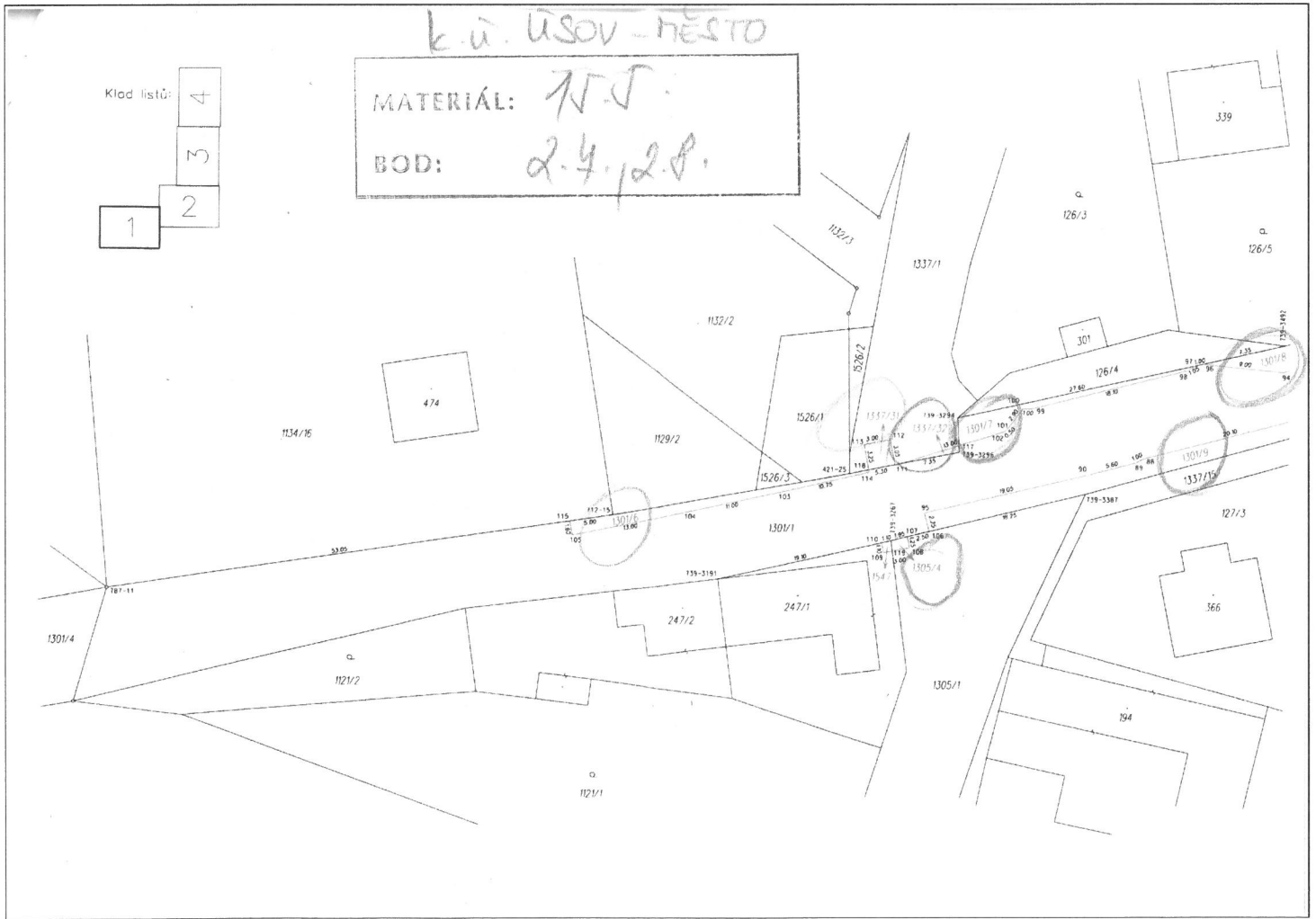
Číslo bodů Souřadnice pro zápis do KN Kód kv. Poznámka

Table with columns: K.u. Úsov-město (174782), Číslo bodů, Souřadnice pro zápis do KN, Kód kv., Poznámka. Lists various coordinates and their corresponding notes.

VÝKAZ DOSAVADNÍHO A NOVÉHO STAVU ÚDAJŮ KATASTRU NEMOVITOSTÍ. Table showing historical and current status of real estate data with columns for parcel numbers, areas, and ownership details.

Souřadnice bodů na dosavadním a novém stavu určeny měřením v terénu buďto pro zápis do katastru nemovitostí souměrně podle dosavadního určení hranice území, nebo v případě zjištění hraničních vady souřadnic systém nad 3. řádem, je měřeno rovinně zprůměrováním hranice, ke kterému je nutné dosáhnout listiny o zjištění skutečné výšky na jejím průběhu (1:50 udání 1 sam. ul. katastrálního záznamu).

GEOMETRICKÝ PLÁN pro rozdělení pozemků. Includes a table with columns for cadastral numbers and areas, and a section for 'Číslo řízení PGP 590/2019-809 Místo: KU Olomouc'.



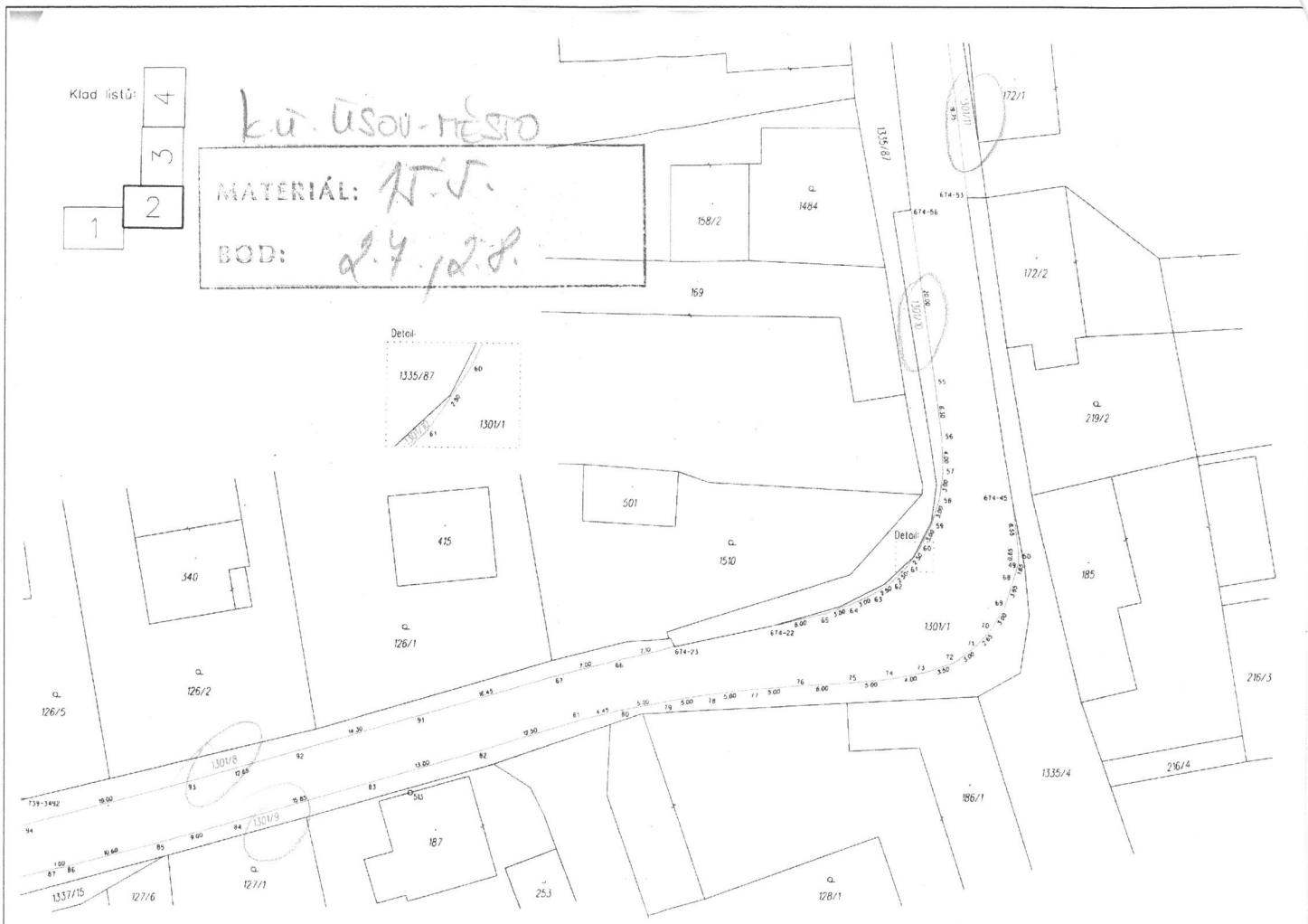
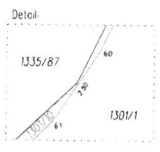
Klad listů:

- 1
- 2
- 3
- 4

Ku. ÚSOV-MĚSTO

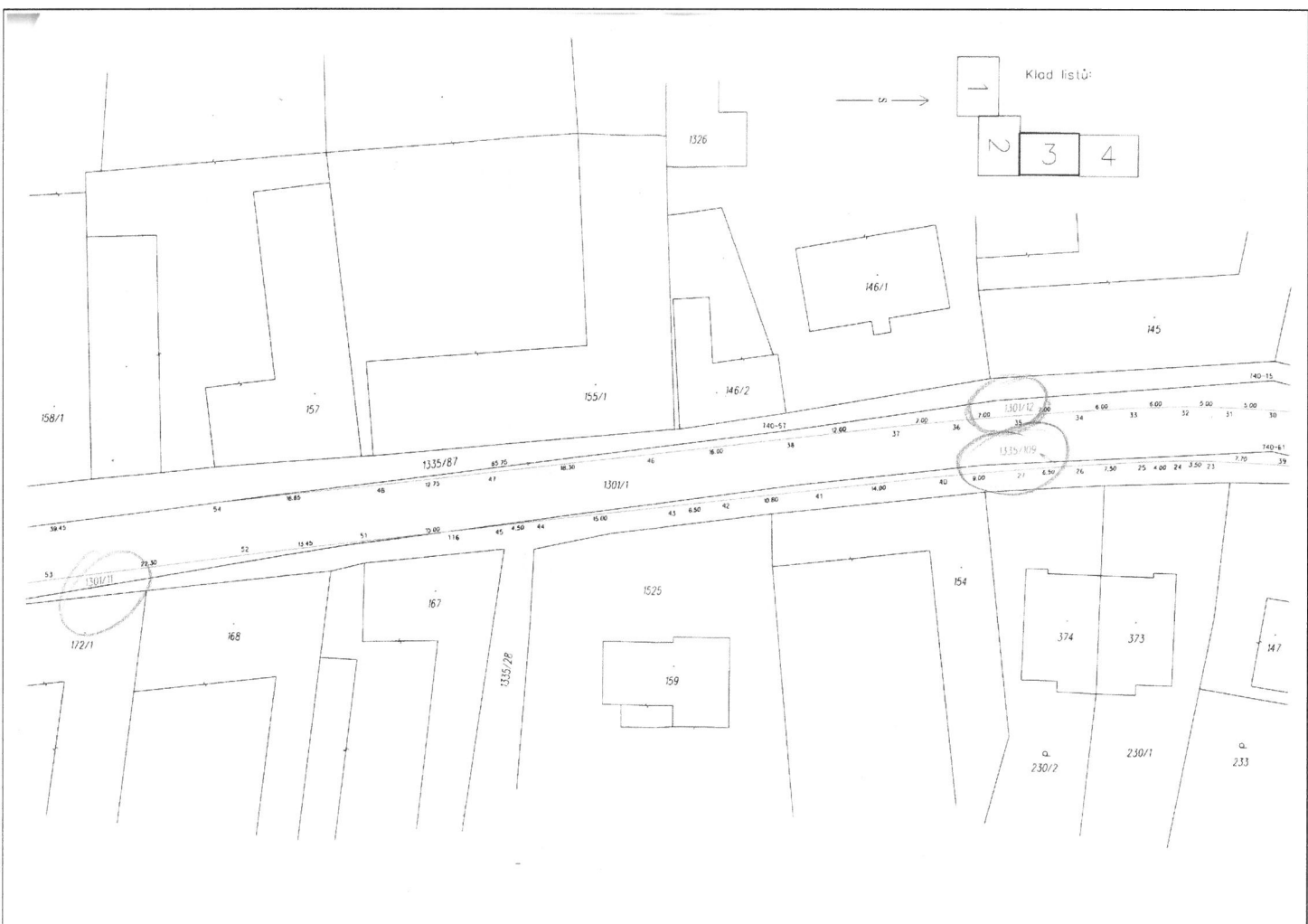
MATERIÁL: N. V.

BOB: 2. 4. 12. 8.



Klad listů:

- 1
- 2
- 3
- 4



K.ú. ÚSOV - MĚSTO

MATERIÁL: 1V-5.
BOD: 2.4, 2.8.

