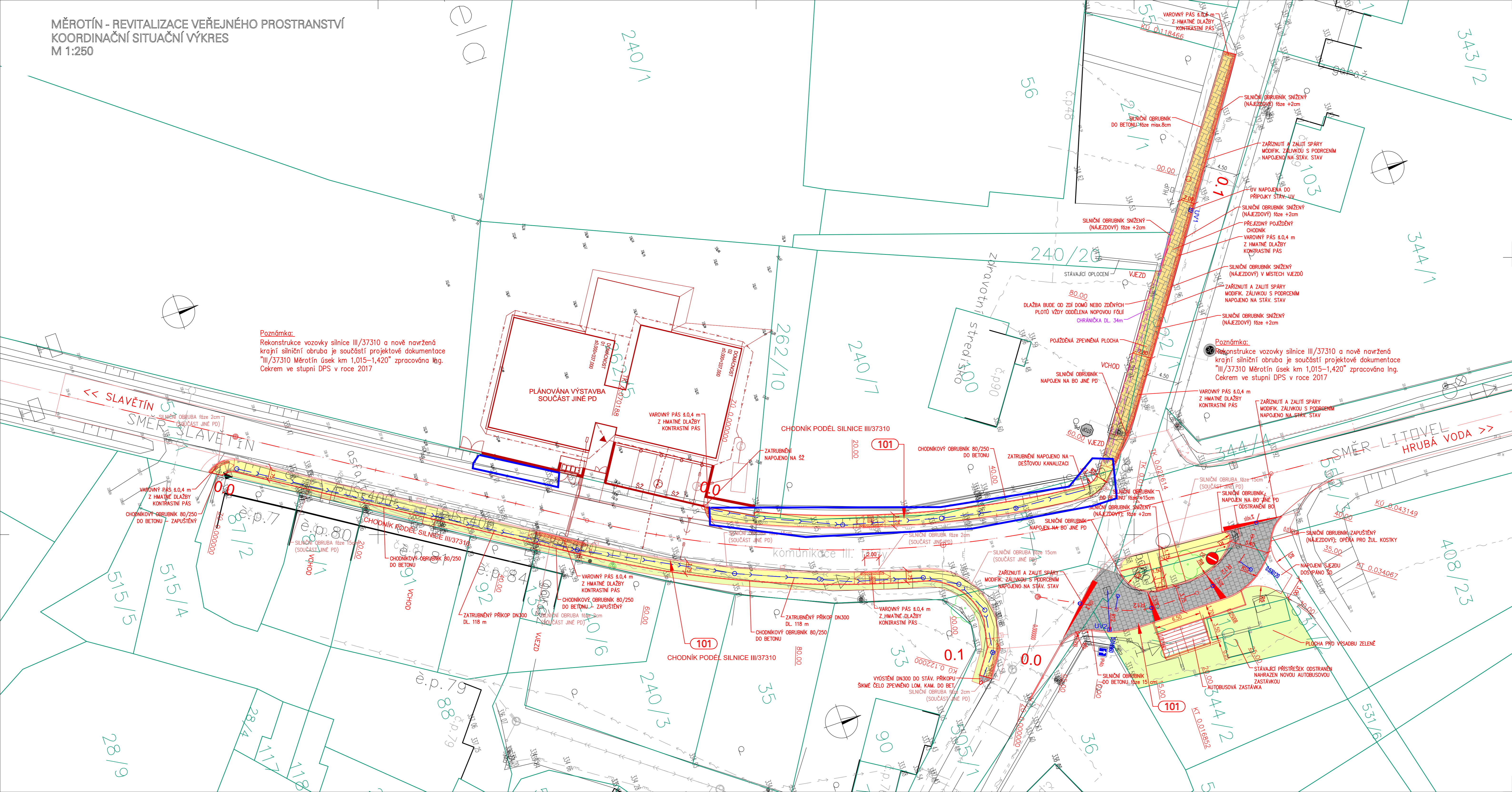


MĚROTÍN - REVITALIZACE VEŘEJNÉHO PROSTRANSTVÍ  
 KOORDINAČNÍ SITUAČNÍ VÝKRES  
 M 1:250



**Poznámka:**  
 Rekonstrukce vozovky silnice III/37310 a nově navržené krajní silniční obruba je součástí projektové dokumentace "III/37310 Měrotín úsek km 1,015-1,420" zpracována Ing. Cekrem ve stupni DPS v roce 2017

**Poznámka:**  
 Rekonstrukce vozovky silnice III/37310 a nově navržené krajní silniční obruba je součástí projektové dokumentace "III/37310 Měrotín úsek km 1,015-1,420" zpracována Ing. Cekrem ve stupni DPS v roce 2017

**LEGENDA:**

- BAREVNÉ PLOCHY:**
- PОВRCH-ASFALTOVÝ (KOMUNIKACE)
  - PОВRCH-ZULOVÁ KOSTKA 10/10
  - PОВRCH-BETONOVÁ DLAŽBA tl.8cm (POUŽITÉ PLOCHY)
  - PОВRCH-BETONOVÁ DLAŽBA tl.6cm (CHODNÍKY)
  - TERÉNNÍ OPRAVY, ZELENĚ
  - HMATNÁ DLAŽBA
  - HRANICE PARCEL
  - BUDOUCÍ PLÁNOVANÝ CHODNÍK
  - STAVBA JINÉHO INVESTORA
  - TRVALÝ ZABOR / DOČASNÝ ZABOR
  - DOTČENÁ PARCELA - OZNAČENÍ ZABORU
  - IP46
  - DOPRAVNÍ ZNAČENÍ
- INŽENÝRSKÉ SÍTĚ:**
- VEDENÍ NN
  - VEDENÍ VN
  - SĚLOVACÍ KABEL
  - VODOVOD
  - PLYNOVOD NTL
  - PLYNOVOD STL
  - KANALIZACE SPLAŠKOVÁ
  - KANALIZACE DEŠŤOVÁ
  - ZATRUBNĚNÝ PŘÍKOP DN300
  - ZATRUBNĚNÝ PŘÍKOP DN300 SOUČÁST JINÉ PD

**LEGENDA:**

- INŽENÝRSKÉ SÍTĚ:**
- VEDENÍ NN
  - VEDENÍ VN
  - SĚLOVACÍ KABEL
  - VODOVOD
  - PLYNOVOD NTL
  - PLYNOVOD STL
  - KANALIZACE SPLAŠKOVÁ
  - KANALIZACE DEŠŤOVÁ
  - ZATRUBNĚNÝ PŘÍKOP DN300
  - ZATRUBNĚNÝ PŘÍKOP DN300 SOUČÁST JINÉ PD

**C**

**DÚR+DSP**  
 Souřadnicový systém S-JTSK, Výškový systém Bpv

HIP:	Ing. Radek Sedláček	ZAK. Č.:	01/2018
VYPRACOVAL:	Petr Němeček	DATUM:	01/2018
INVESTOR:	OBEC MĚROTÍN, MĚROTÍN 19, 783 24 SLAVĚTÍN U LITOVLE	STUPEŇ:	DÚR+DSP
MÍSTO:	MĚROTÍN	POČET A4:	10x44
AKCE:	MĚROTÍN - REVITALIZACE VEŘEJNÉHO PROSTRANSTVÍ	MĚŘITKO:	1:250
OBJEKT:	C - SITUAČNÍ VÝKRESY	VÝKRES Č.:	03
PŘÍLOHA:	KOORDINAČNÍ SITUAČNÍ VÝKRES		