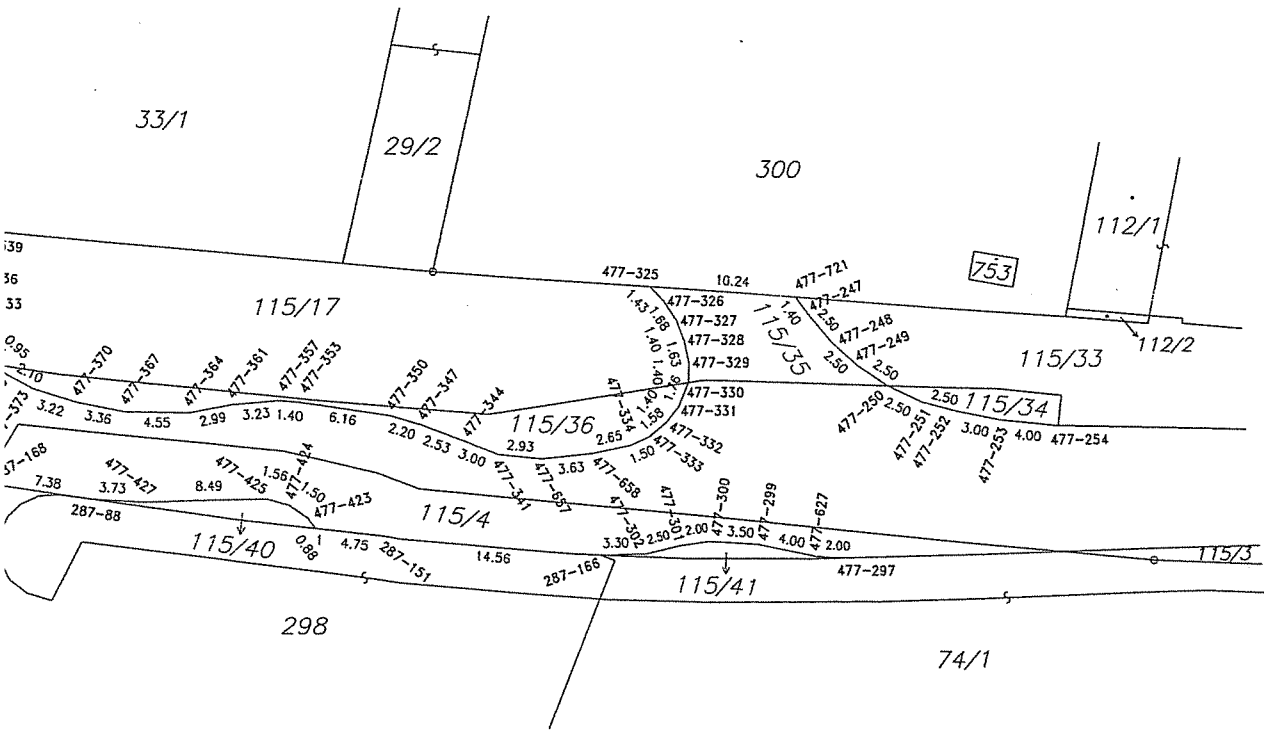


L.Ū. LAZCE

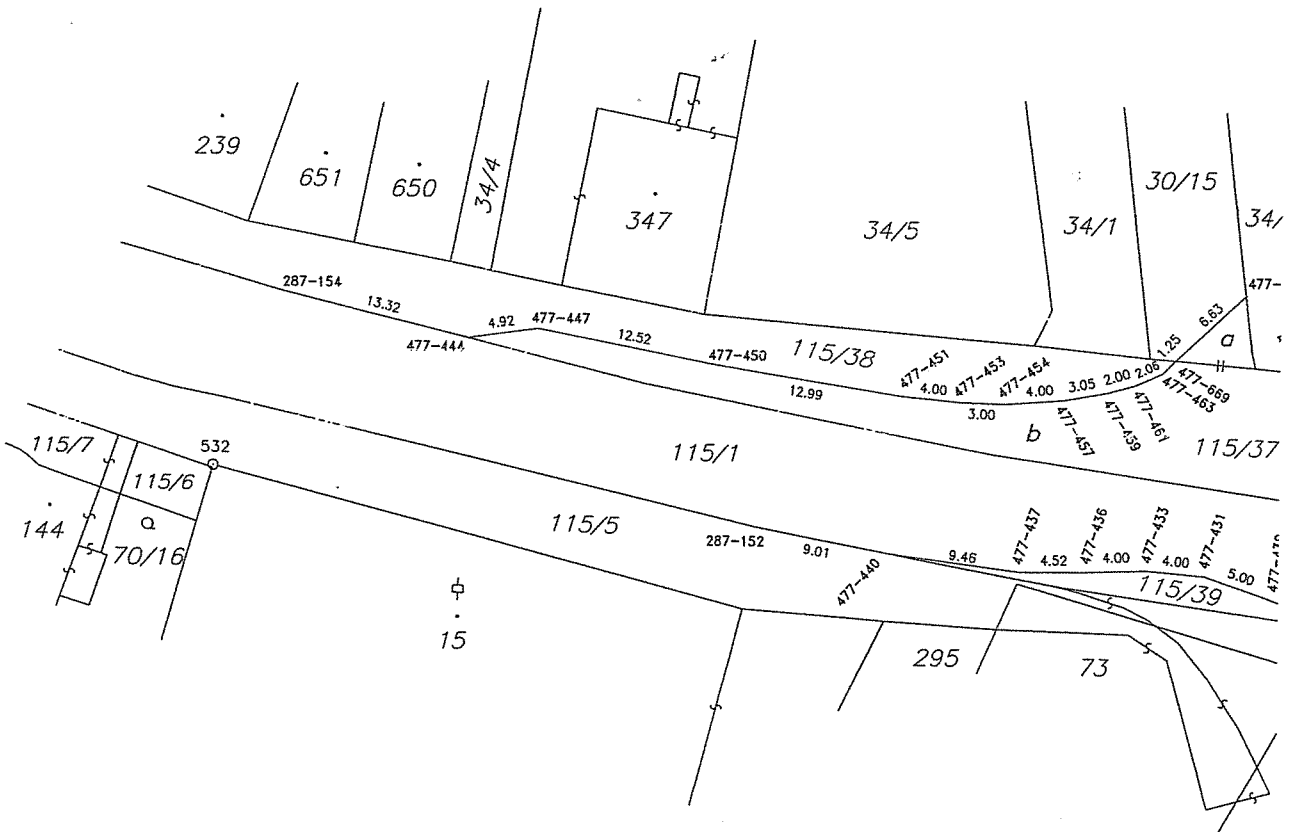
MATERIĀL: 15.6.

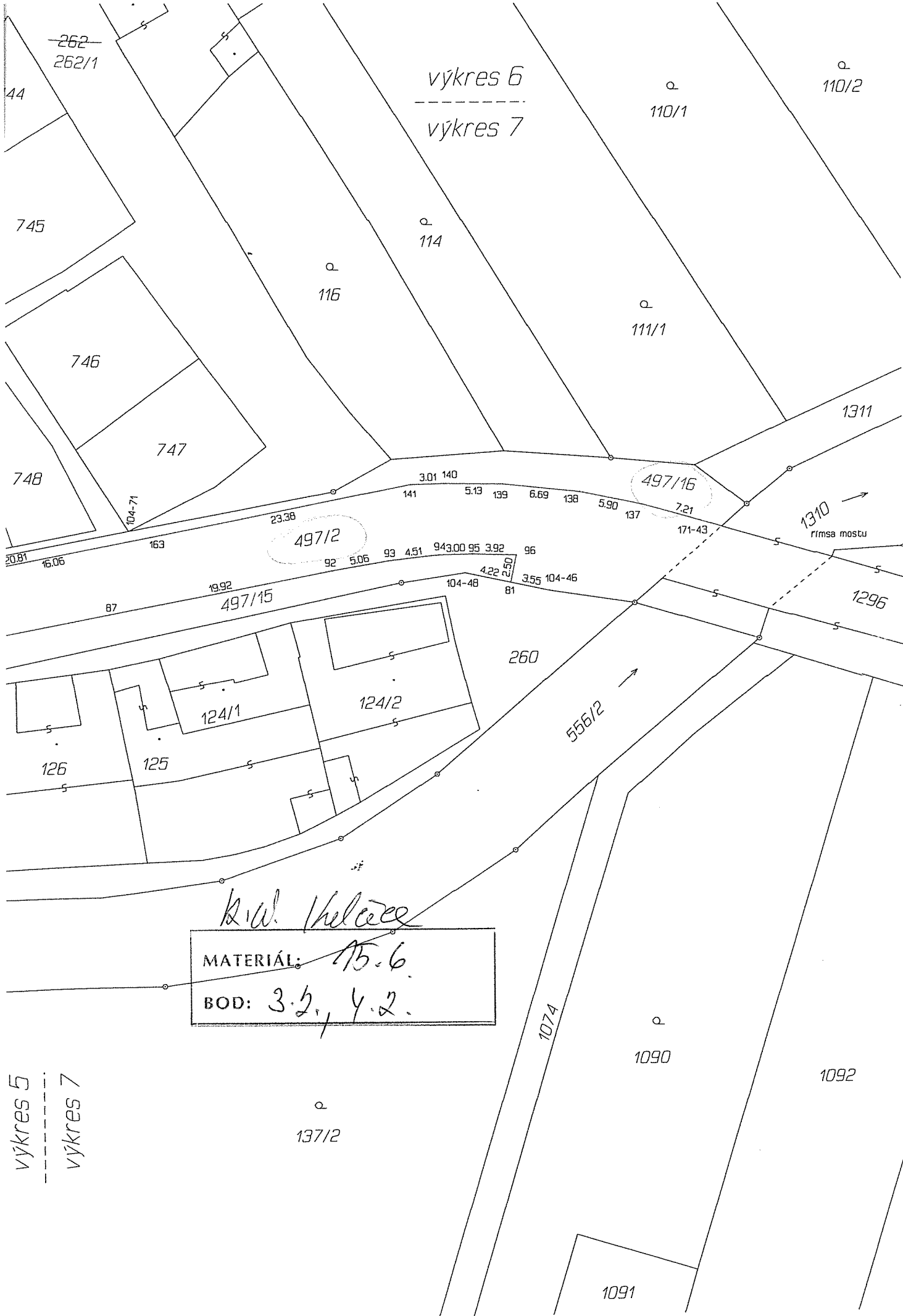
BOD: 2, 3.1, 4.1.



Quil. Laza

MATERIAL: 15-6.
BOD: 2, 3-1, 4-1.





výkres 6

výkres 7

výkres 5

výkres 7

K. A. Kuleš
MATERIÁL: 15.6.
BOD: 3.2, 4.2.

1310 →
rimsa mostu



Kul. Věstece
MATERIAL: 15.6.
BOD: 3-2, 4-2

výkres 6
výkres 5

výkres 6
výkres 7

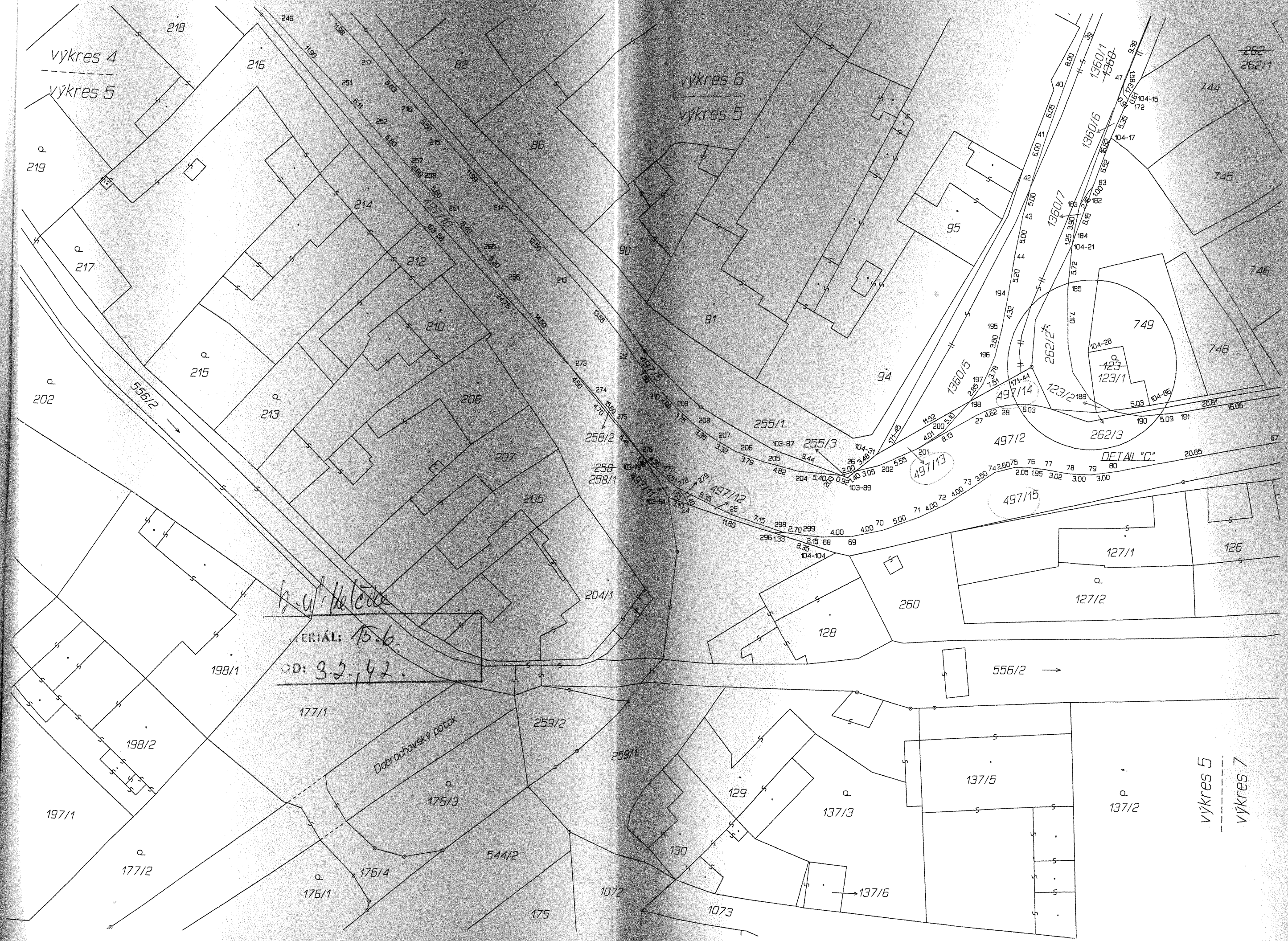
a.
110/1

a.
110/2

výkres 4
výkres 5

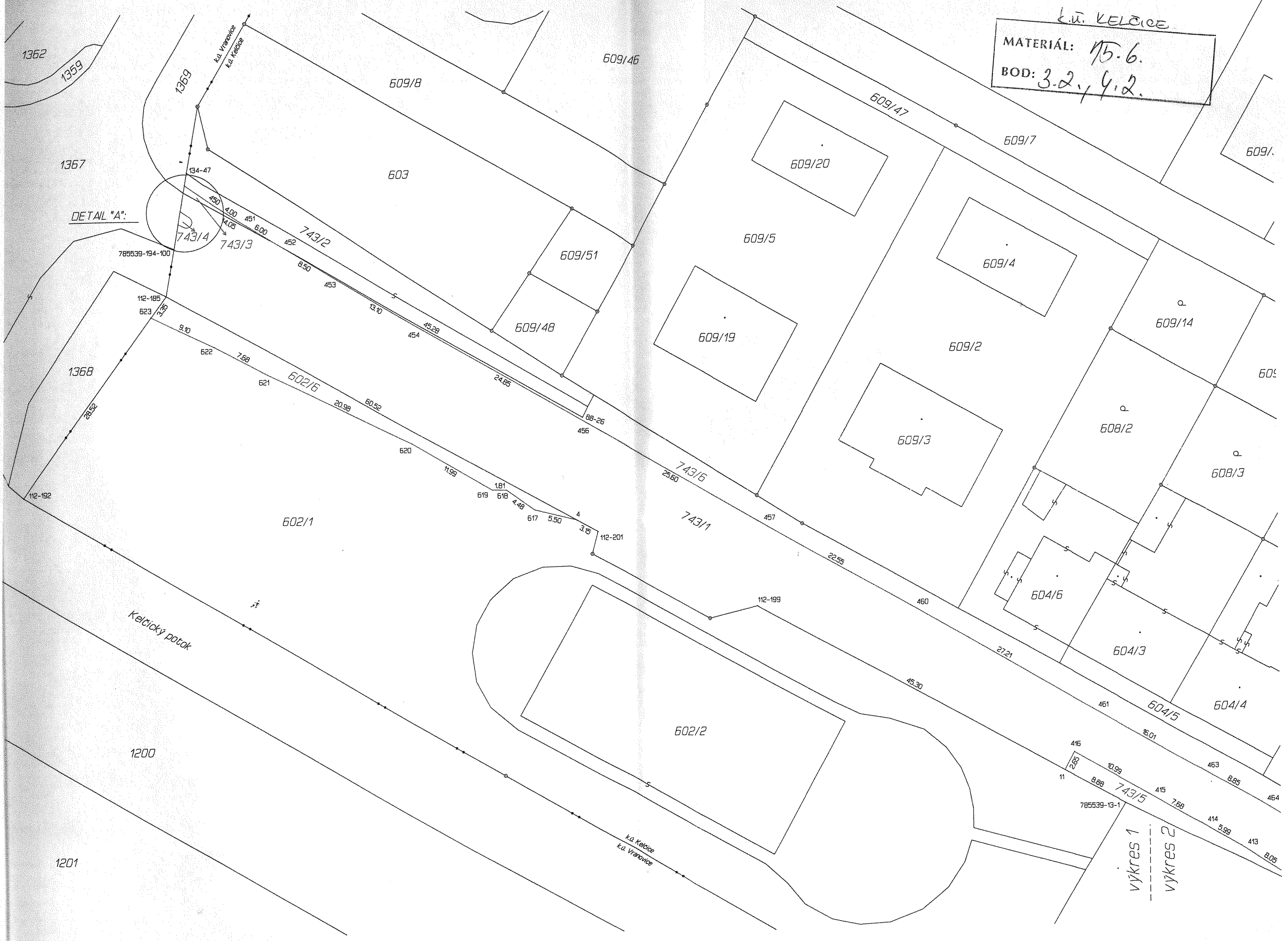
výkres 6
výkres 5

výkres 5
výkres 7



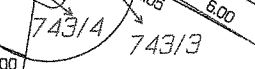
h. u. Helcok
 MATERIAL: 15.6.
 OD: 3.2.4.2.

DETAIL "C"



l.u. Keltice
MATERIAL: 15.6.
BOD: 3.2, 4.2.

DETAIL "A":



výkres 1
výkres 2

k.o. Keltice
k.o. Vranovice

785539-13-1

416
2.88
10.99
8.88
7.58
415
414
5.99
413
8.05

604/5

604/4

604/3

604/6

602/2

602/1

743/1

743/6

609/3

609/19

609/5

609/20

609/4

609/14

609/7

609/47

609/46

609/8

603

602/6

609/48

609/51

743/4

743/3

743/2

134-47

1369

k.o. Vranovice
k.o. Keltice

Keltický potok

1200

1201

1367

1362

1359

785539-194-100

112-185
623

1368

112-192

112-201

112-199

415

463

464

414

413

8.05

461

15.01

464

463

8.85

415

7.58

414

5.99

413

8.05

11

2.88

10.99

8.88

7.58

415

414

5.99

413

8.05

8.05



K.ú. Vranovice Keltice
1971
MATERIÁL: 15.6.
BOD: 3.2, 4.2.

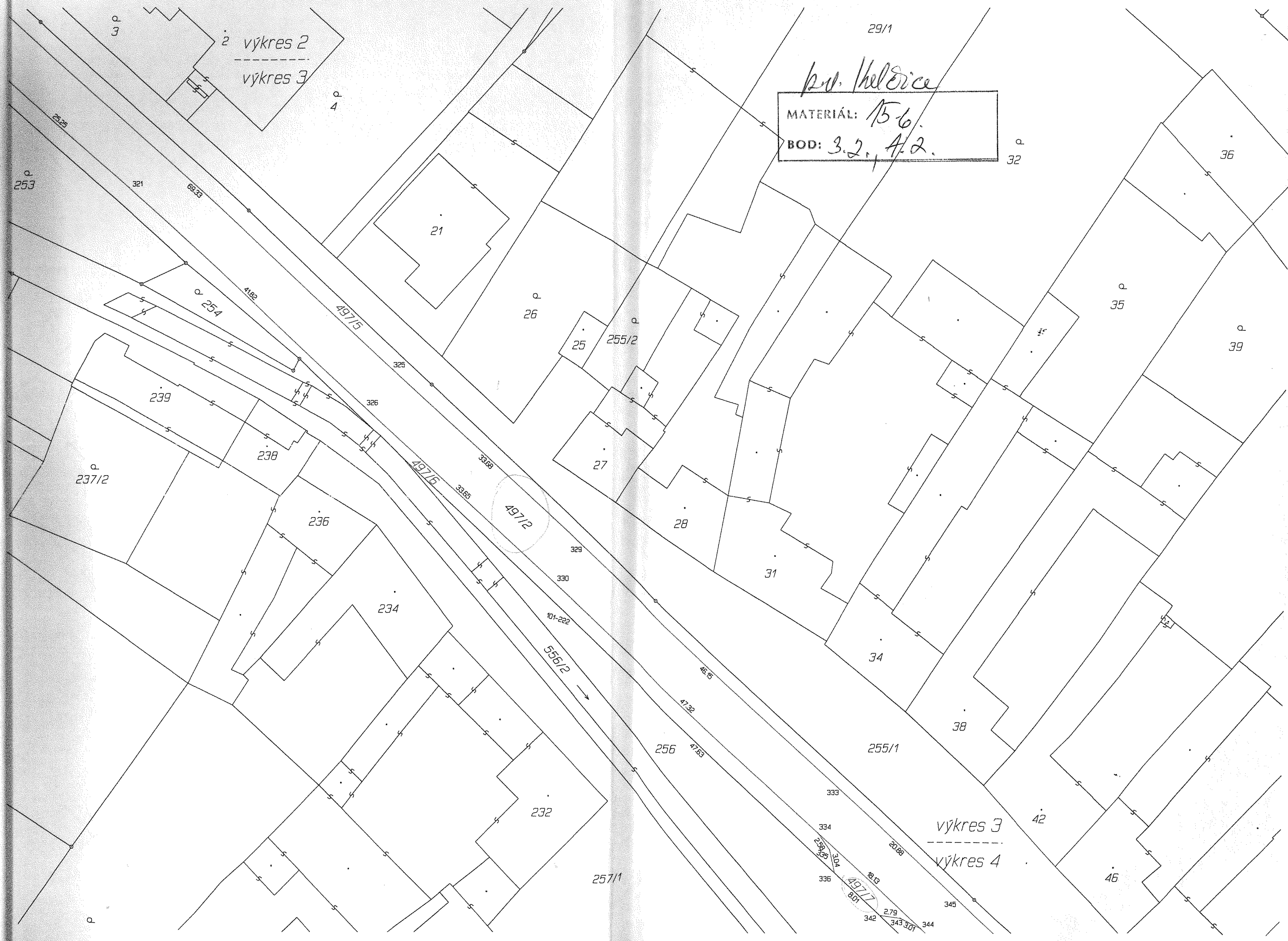
výchres 1
výchres 2

DETAIL "B"

Zahrady

k.ú. Keltice
k.ú. Vranovice

výchres 2
výchres 3



p. Helvíce
 MATERIÁL: 156.
 BOD: 3.2, 4.2.

výkres 2

 výkres 3

výkres 3

 výkres 4

497/12

497/12

1359

194-93

~~1369~~
1369/1

603

1369/2

k.o. Vranovice
k.o. Kelčice

~~1367~~
1367/1

10.95

11.25

10

17.9

9

3.75

8

1.47

1.70

1.70

1.47

1.47

1.47

1367/2

785521-134-47

743/2

785521-218-1

785521-134-7A

785521-218-2

785521-218-3

194-100

MATERIÁL: 75-6.

BOD: 3.2, 4.2.

k.o. Vranovice

743/1

1368/2

785521-112-185

19 0.25

6.10

785521-218-623

1368/1
~~1368~~

194-102

23.50

28.45

602/1

8.65

20

2.72

194-14

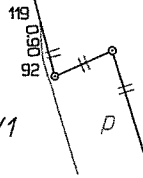
785521-112-192

1192 →
Kelčický potok

DETAIL "A"

256

261/1

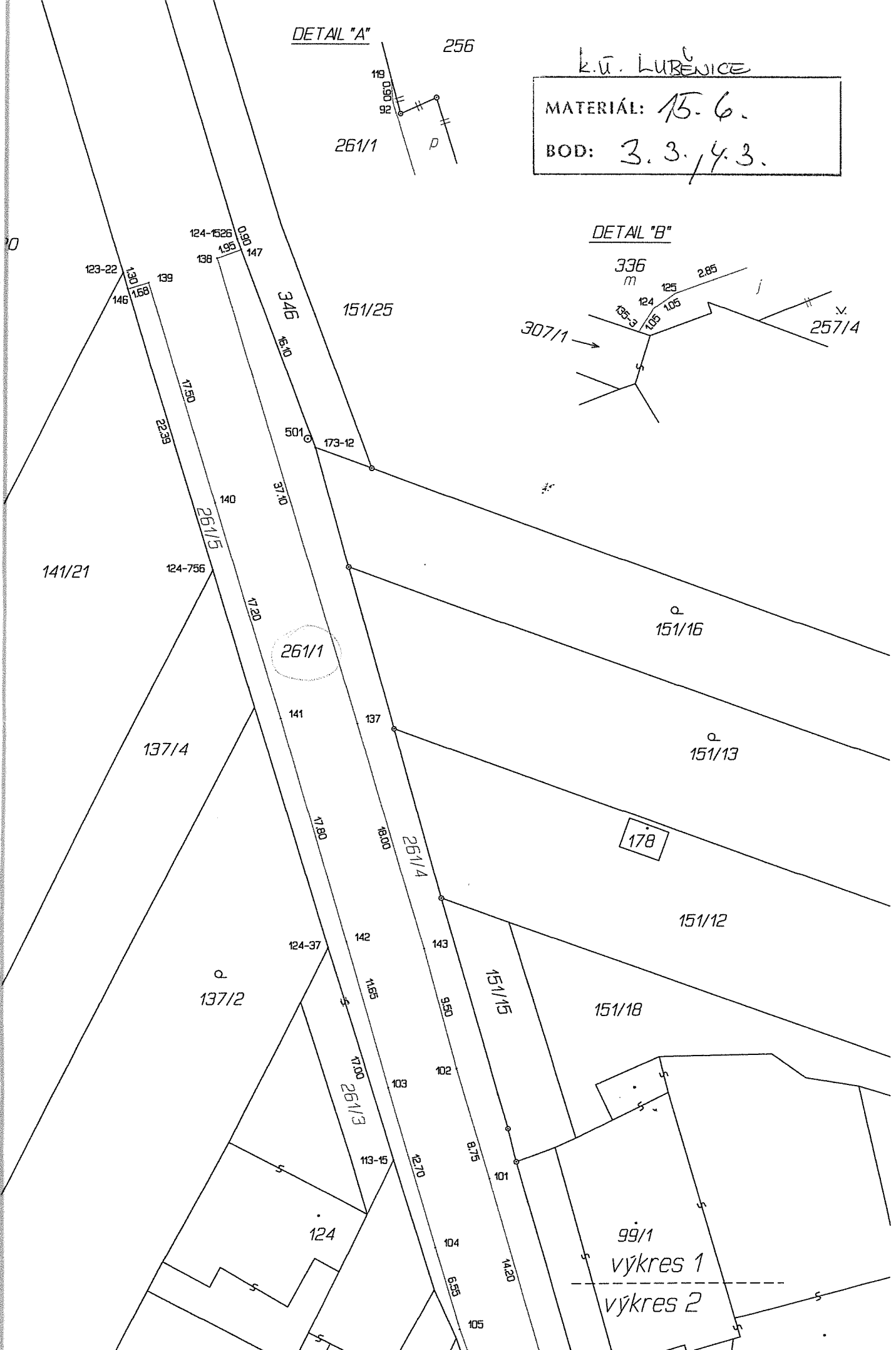
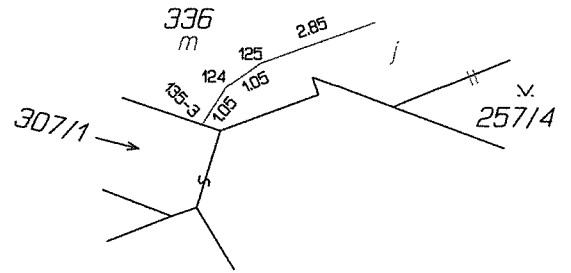


k.ú. LUBENICE

MATERIÁL: 15.6.

BOD: 3.3./4.3.

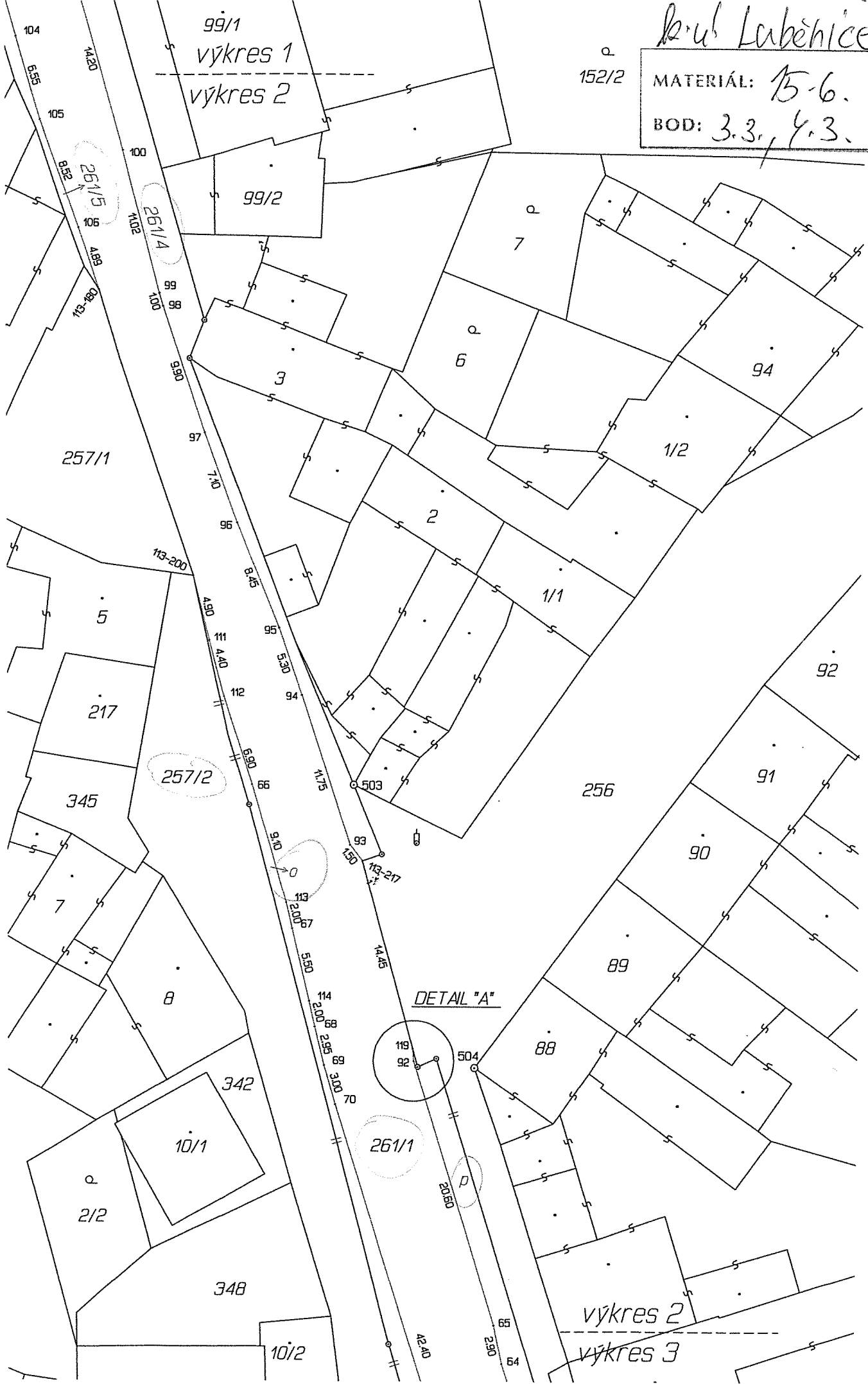
DETAIL "B"



Dr. uš Luběhice

152/2

MATERIÁL: 15-6.
BOD: 3.3, 4.3.



60

86

55

h. u. Lubemice

MATERIÁL: 15.6.
BOD: 3.3.1/4.3.

výkres 6

84/2

84/1

57

56

85/3

63

55/2

53/2

53/1

244/1

85/1

85/2

96

93

115-36

262

258/2

123

95/2

95/1

250

139

103

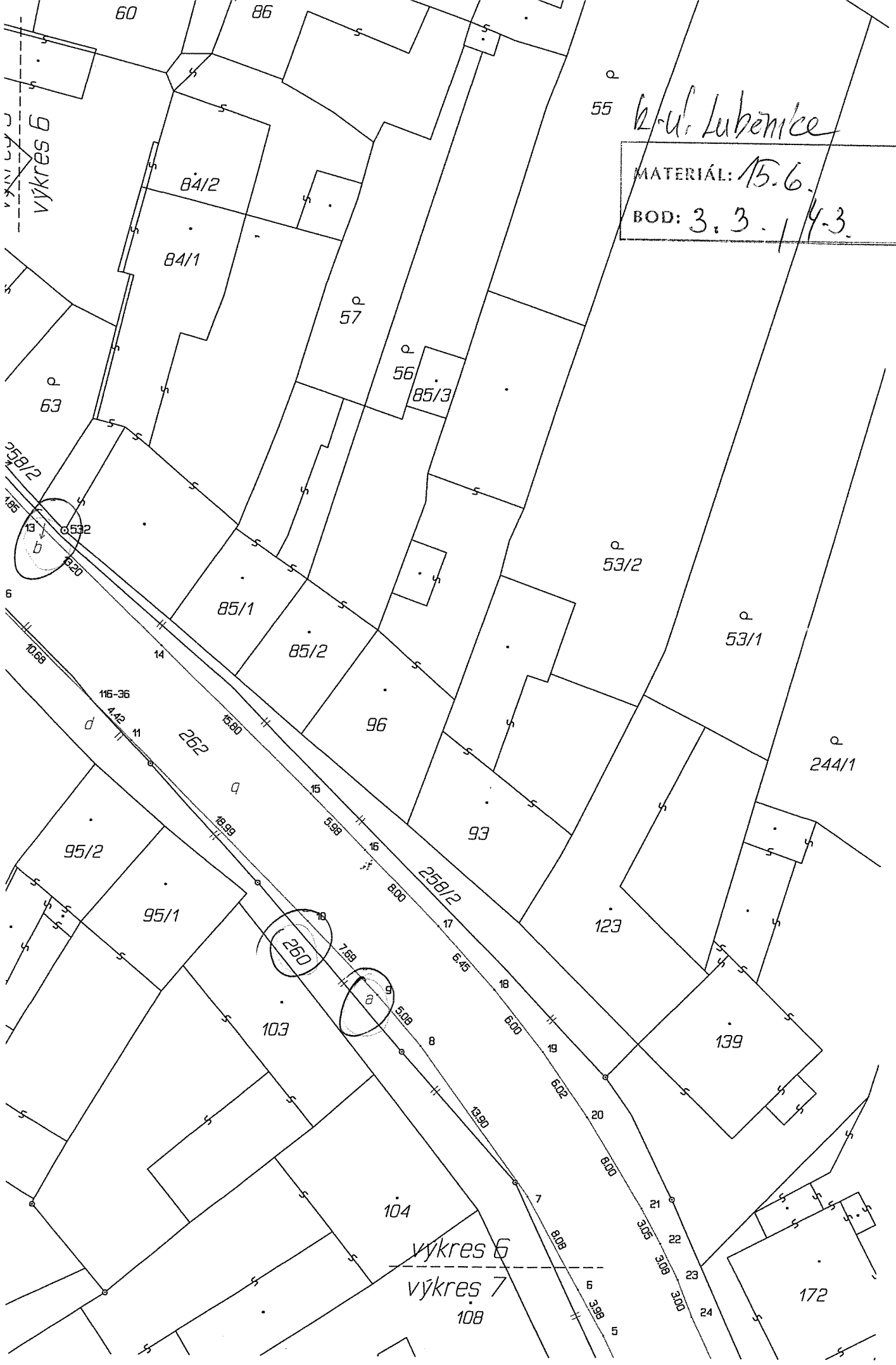
104

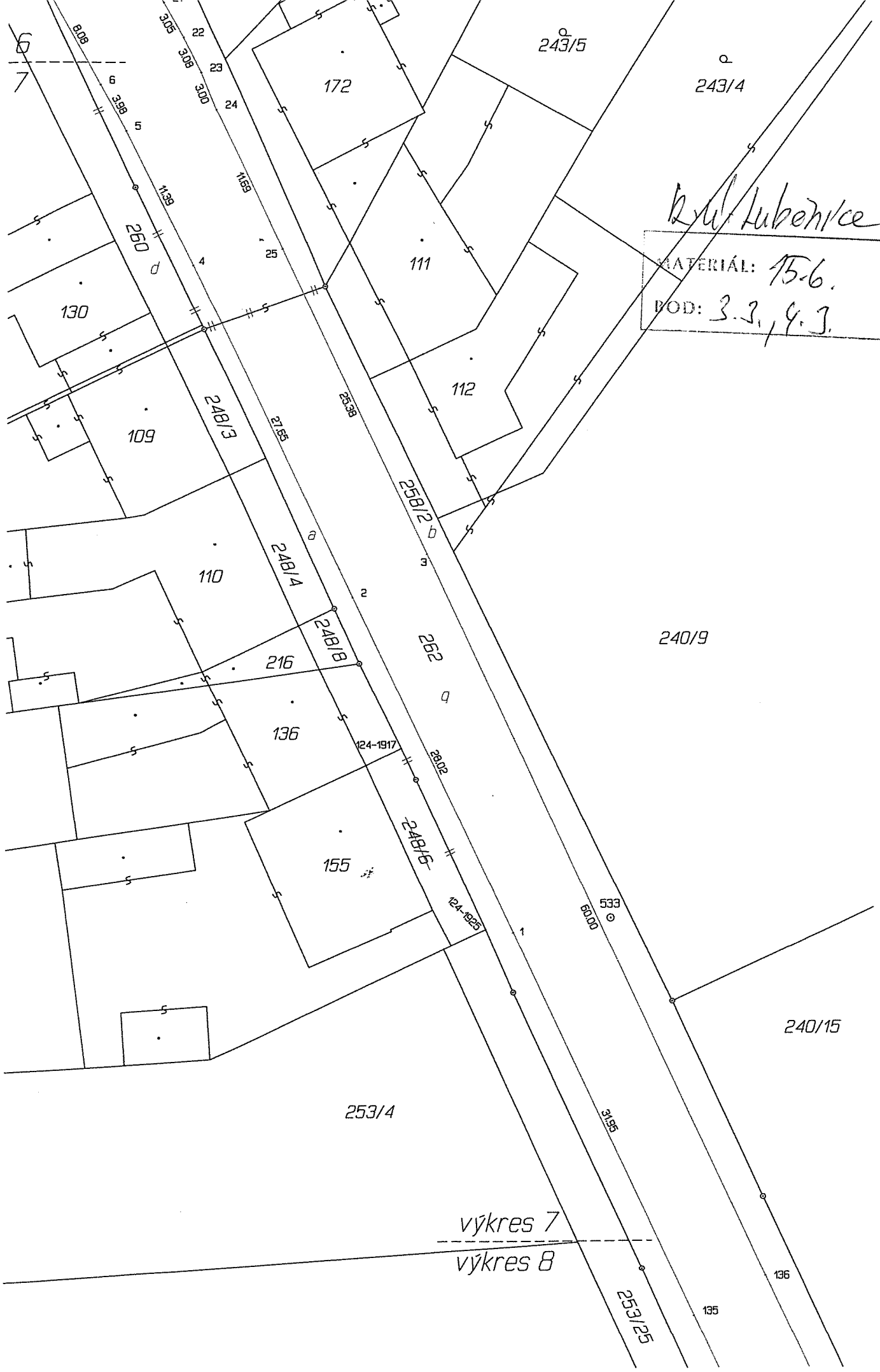
výkres 6

výkres 7

108

172





Rybní Lubeň/ce

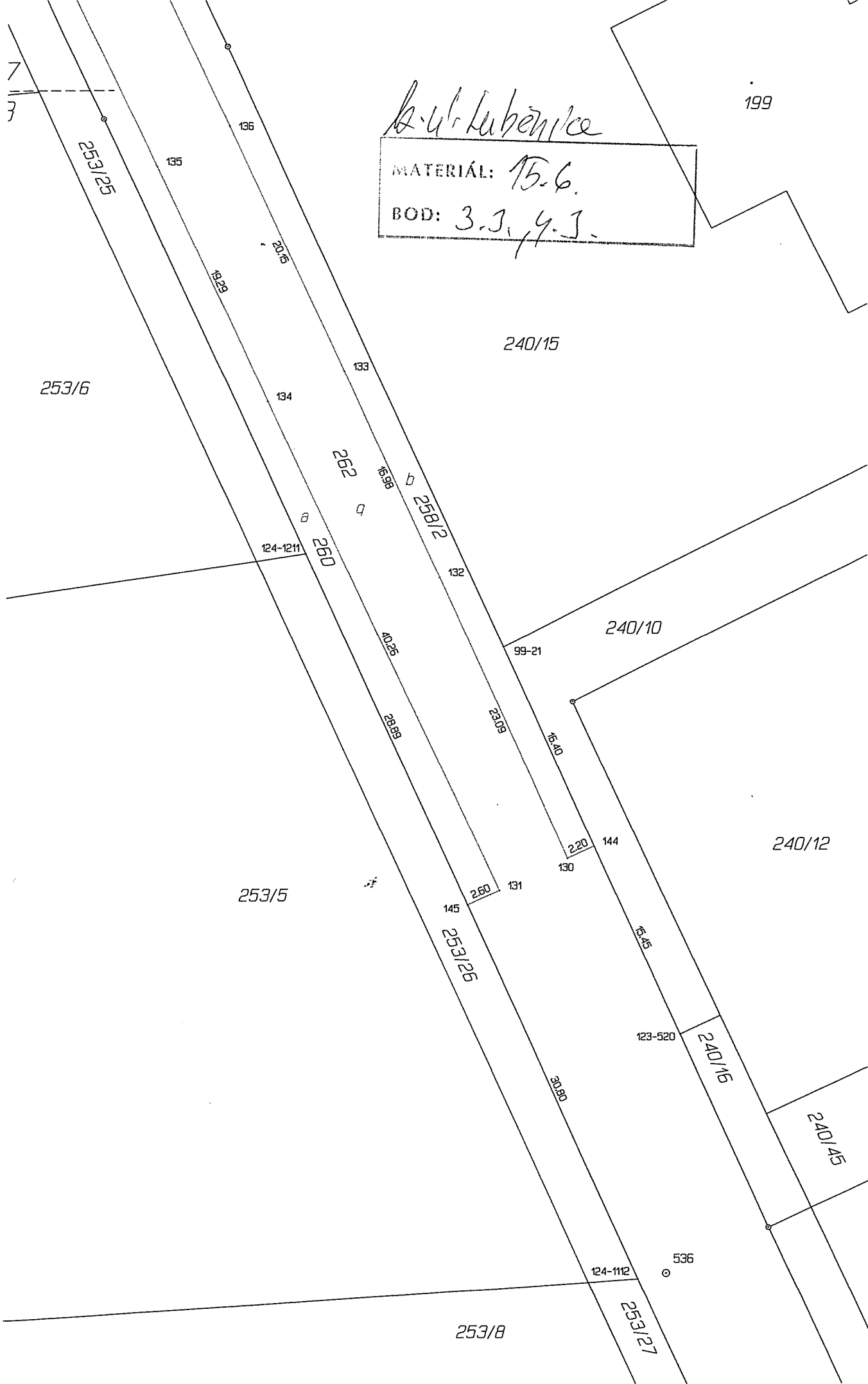
MATERIÁL: 15.6.
POD: 3.3, 4.3.

výkres 7
výkres 8

199

h. ul. Lubenice

MATERIÁL: 15.6.
BOD: 3.3., 4.3.



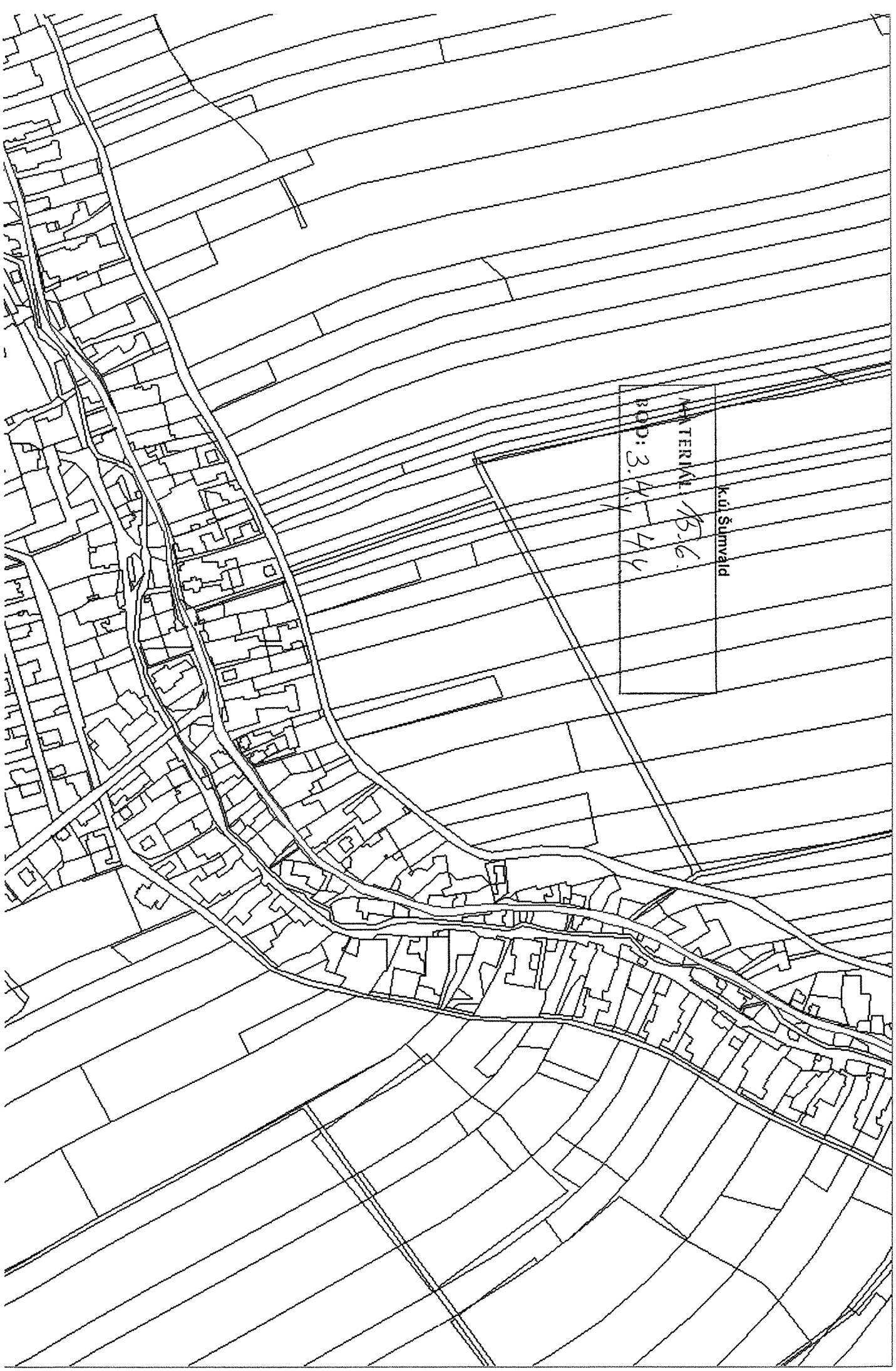
k.ü. BEVENEC

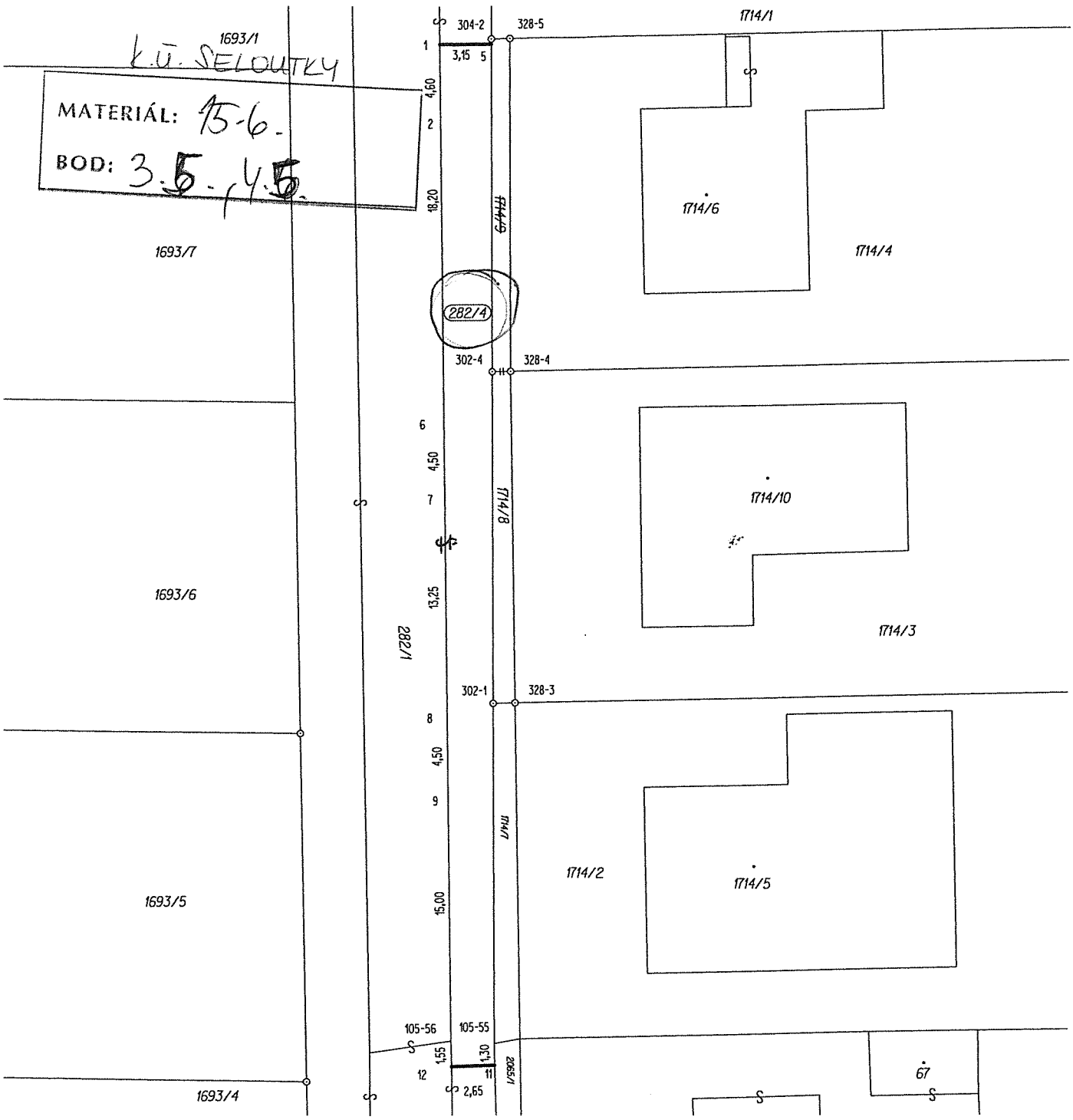
MATERIÁL: 15.6.
BOD: 3.4., 4.4.



L.Ū. ŠUMVALD
MATERIĀL: 15.6.
BOD: 3.4., 4.4.





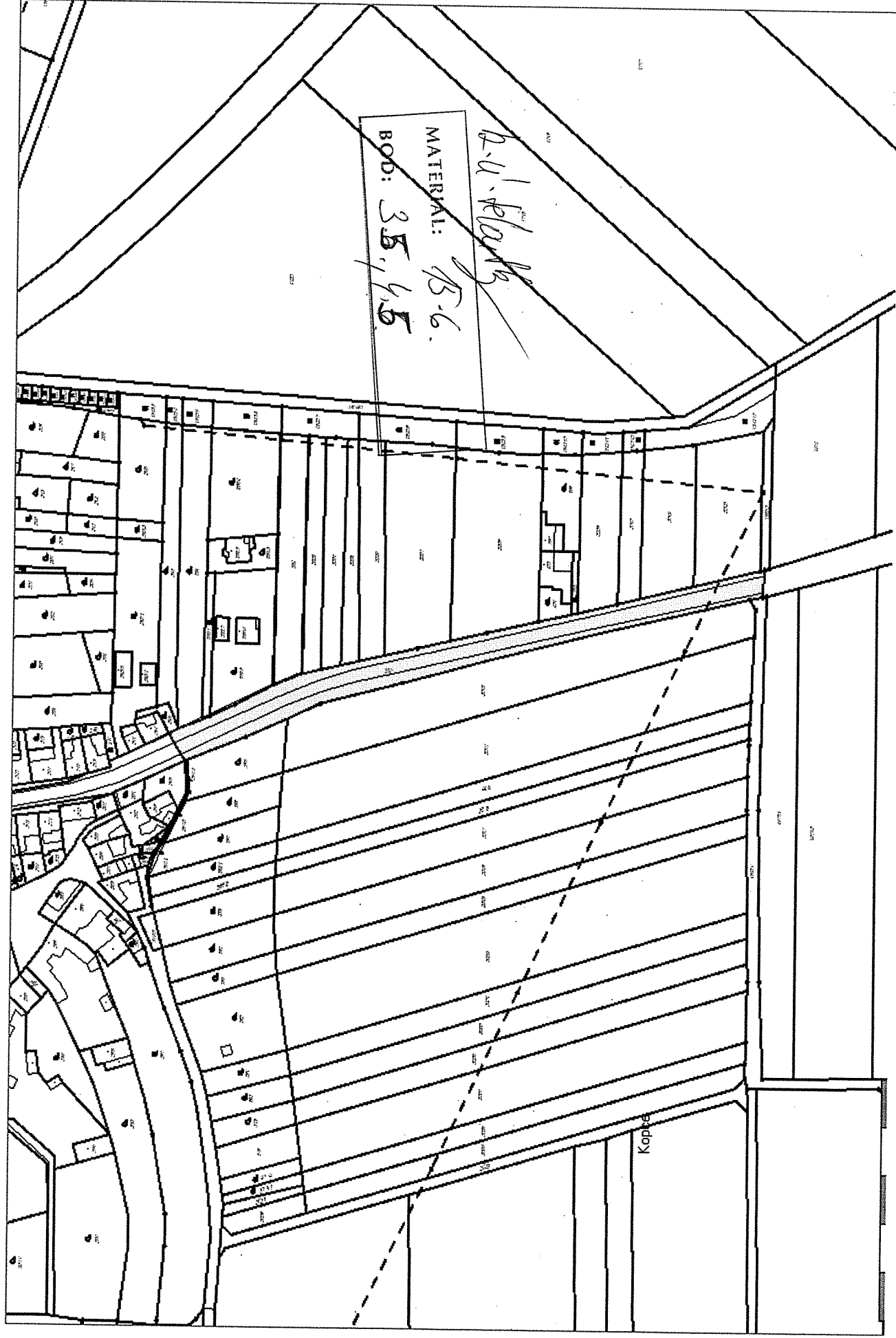


Seznam souřadnic (S-JTSK)

Číslo bodu	Souřadnice pro zápis do KN			Poznámka
	Y	X	Kód kvality	
562178,88	1136621,01	3	obrubník	2
562181,52	1136620,85	3	obrubník	5
562178,98	1136600,47	3	obrubník	6
562179,08	1136580,48	3	obrubník	7
562179,18	1136560,48	3		8
562177,64	1136600,44	3	plot	9
562177,97	1136580,46	3	plot	11
562178,07	1136560,46	3	plot	12
562182,31	1136560,76	3	barva na obr.	

Seznam souřadnic (S-JTSK)

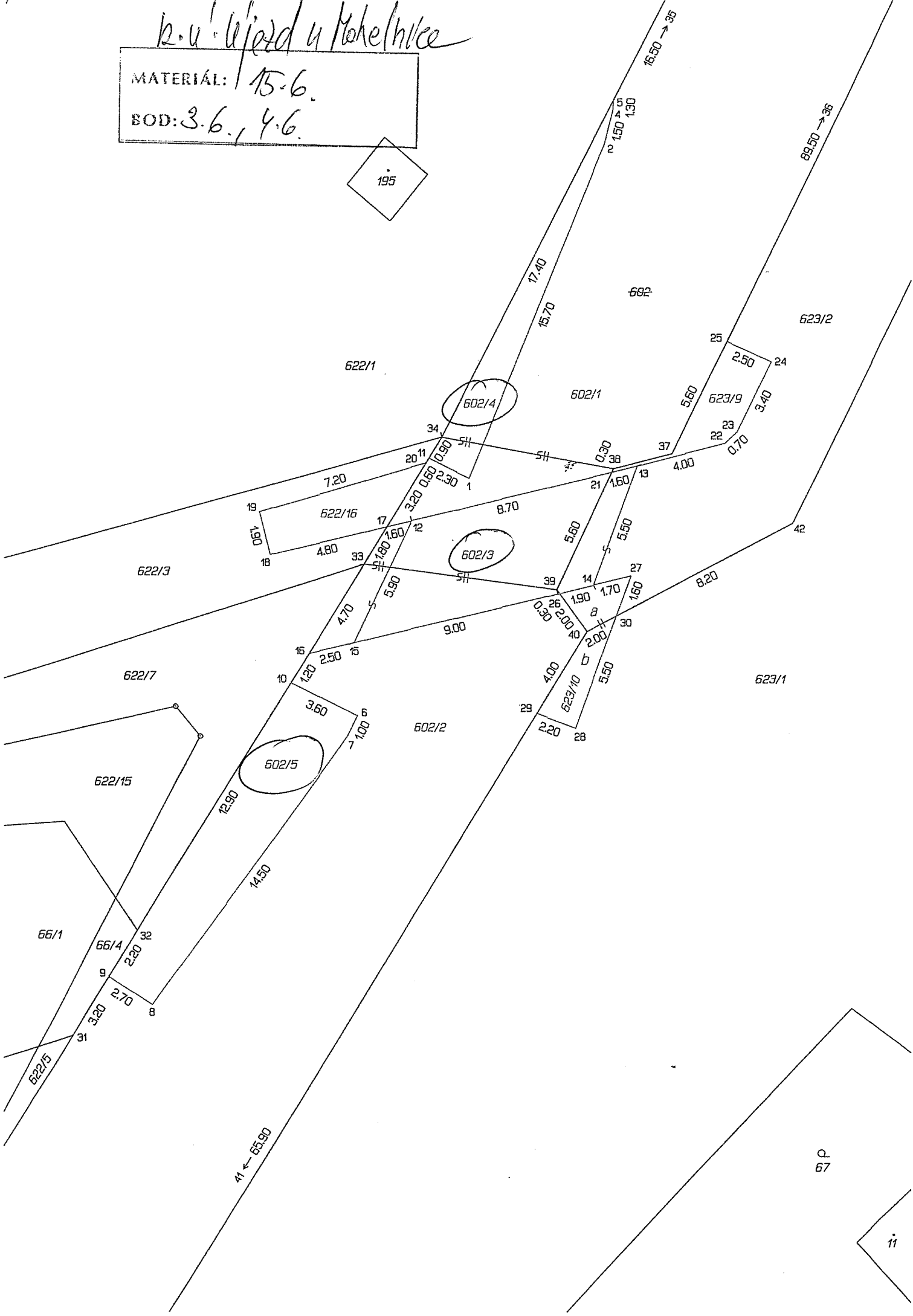
Číslo bodu	Souřadnice pro zápis do KN			Poznámka
	Y	X	Kód kvality	
562182,25	1136565,37	3	barva na obr.	
562179,18	1136560,79	3	barva na obr.	
562182,01	1136583,56	3	barva na obr.	
562181,95	1136588,07	3	barva na obr.	
562181,78	1136601,34	3	barva na obr.	
562181,72	1136605,84	3	barva na obr.	
562178,84	1136622,32	3	barva na obr.	
562181,49	1136622,39	3	barva na obr.	



k.u. újezd u Mohelkvice

MATERIÁL: 15.6.
BOD: 3.6., 4.6.

195



P
67

11



Low Voltage & Plumbing
 MATERIAL: 15-6
 BOD: 3.7.4.7.

412/2

412/7

63-1112
 25 57/8

63-1114

63-1146

57/2

57/3

57

73/2

73/1

1/1

33

1/4

27

422/14

422/12

37

422/1

272

25/1

270

266

25/2

263

264

23

41

24

40

49

52

54

56

59

60/1

62

64

67

68

418/1

63-1114

63-1146

57/2

57/3

57

73/2

73/1

1/1

33

1/4

27

422/14

422/12

37

422/1

272

25/1

270

266

25/2

263

264

23

41

24

40

49

52

54

56

59

60/1

62

64

67

68

418/1

63-1114

63-1146

57/2

57/3

57

73/2

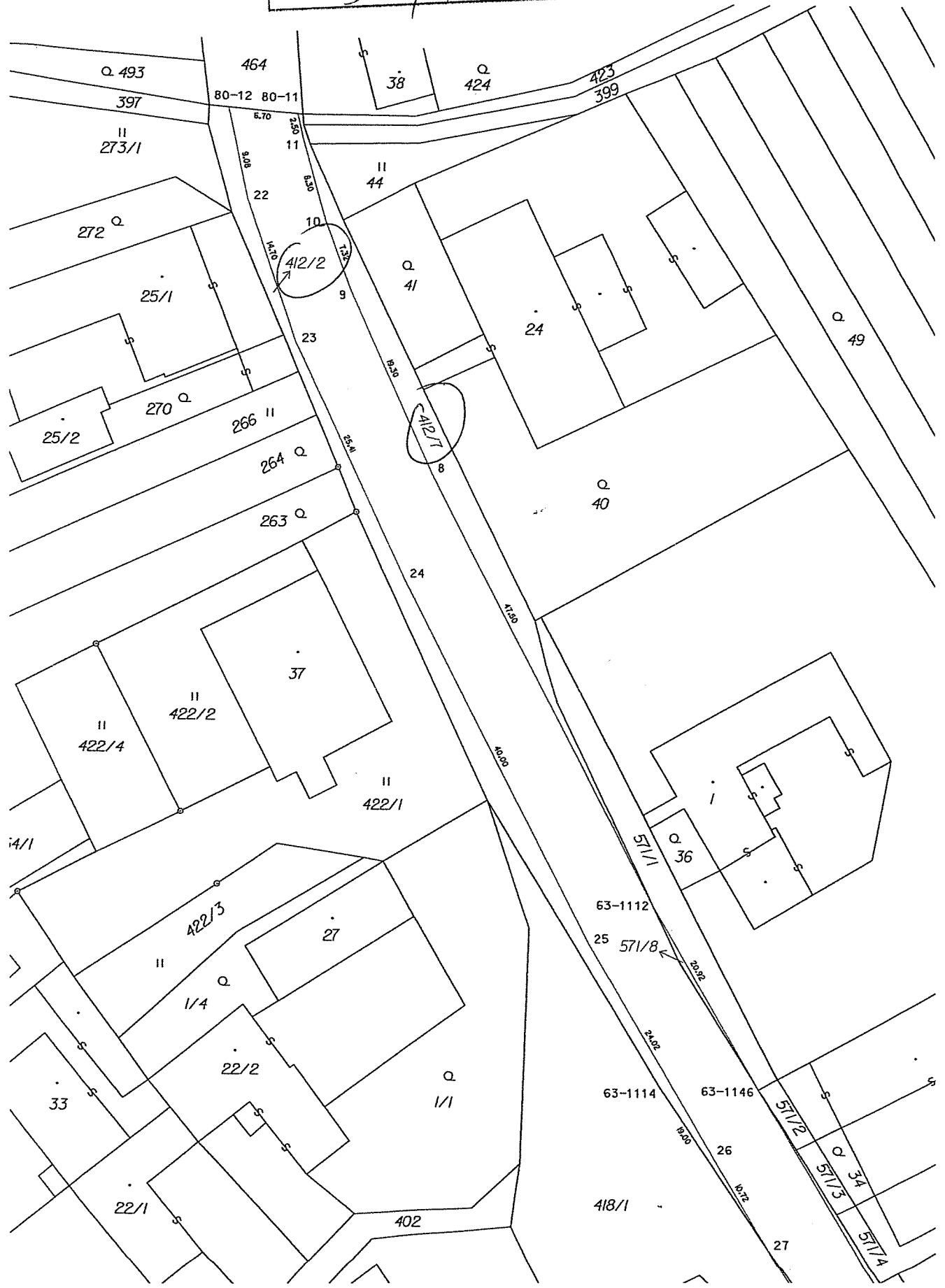
73/1



B-u. Štátnov u Přemyslovic

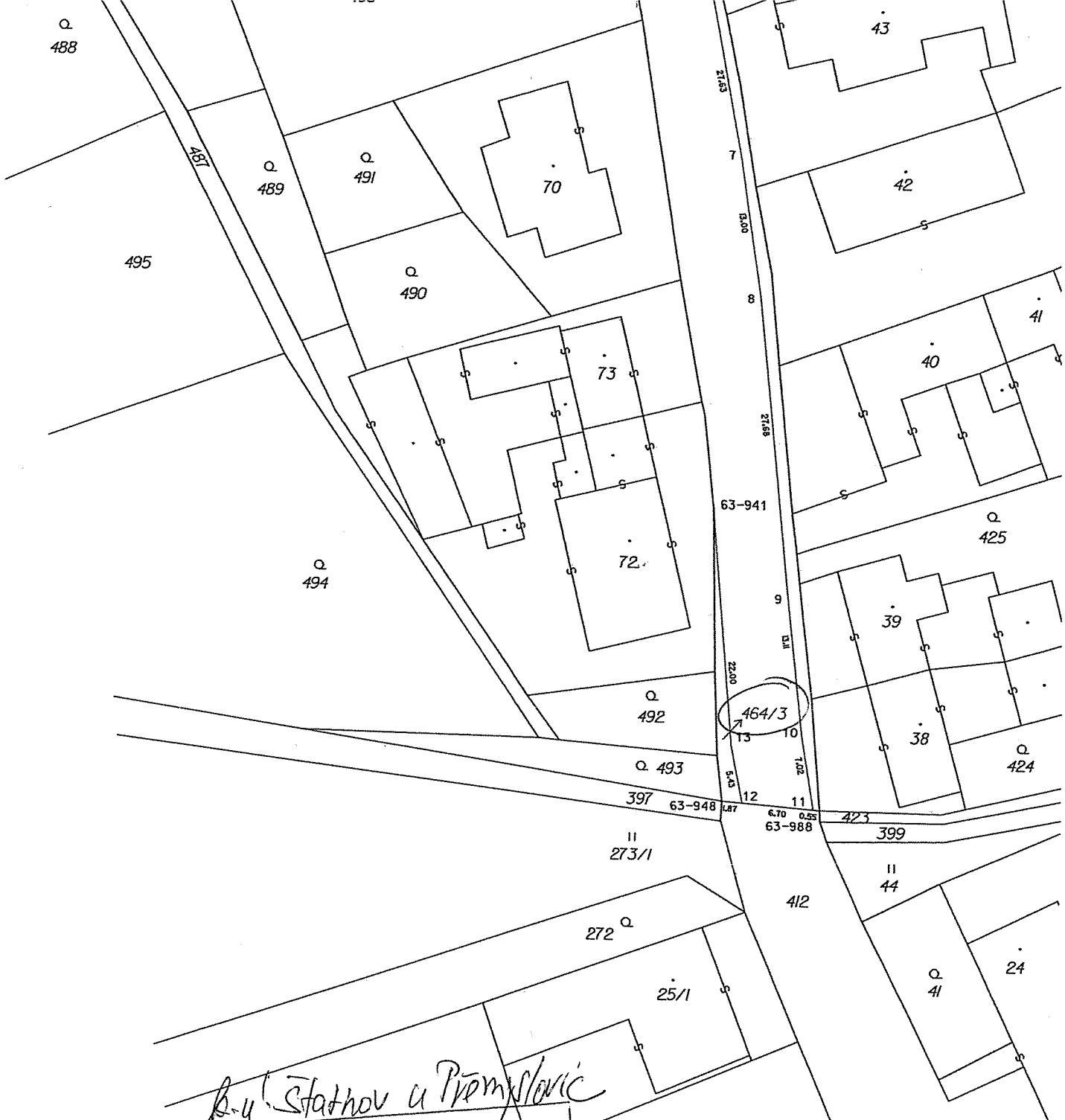
MATERIÁL: 15-6.
 BOD: 3-7, 4-7.

MATERIAL: 15-6.
BOD: 37, 47.



K. u. Štarnov u Přemyslovic
MATERIAL: 75-6.
BOD: 37, 47.





R-u Státhov a Prámplavíc

MATERIÁL: 45.6.
 BOD: 3.7, 4.7.