

B.v. Hladějovice u Stamberka

MATERIÁL: 9.5.
BOD: 2.1.



K. u. M. Matejovic a Stenbertz

MATERIÁL: 9.4.

BOD: 2.1.

176

Q
221/3

Q
221/4

Q
221/5

Q
222/1

Q
221/6

II
220/2

508/1

104

142

Q
221/2

Q
79

6-72 12,05 516-71 23,70 530/9 368-29 10,90 1,00 4 353-1 3,22 516-70 11,20 516-87

315-20 3,80 516-65 3,35 516-66 29,20 516-88 13,80 516-67 9,65 516-68 3,85 118-1

77/1

77/4

132

170

278/30

77/3

77/5

Q
266/2

Q
223/2

278/12

Q
75

Q

ka. Mladějovice u Stamberka

MATERIÁL:	9.5
BOD:	2.0



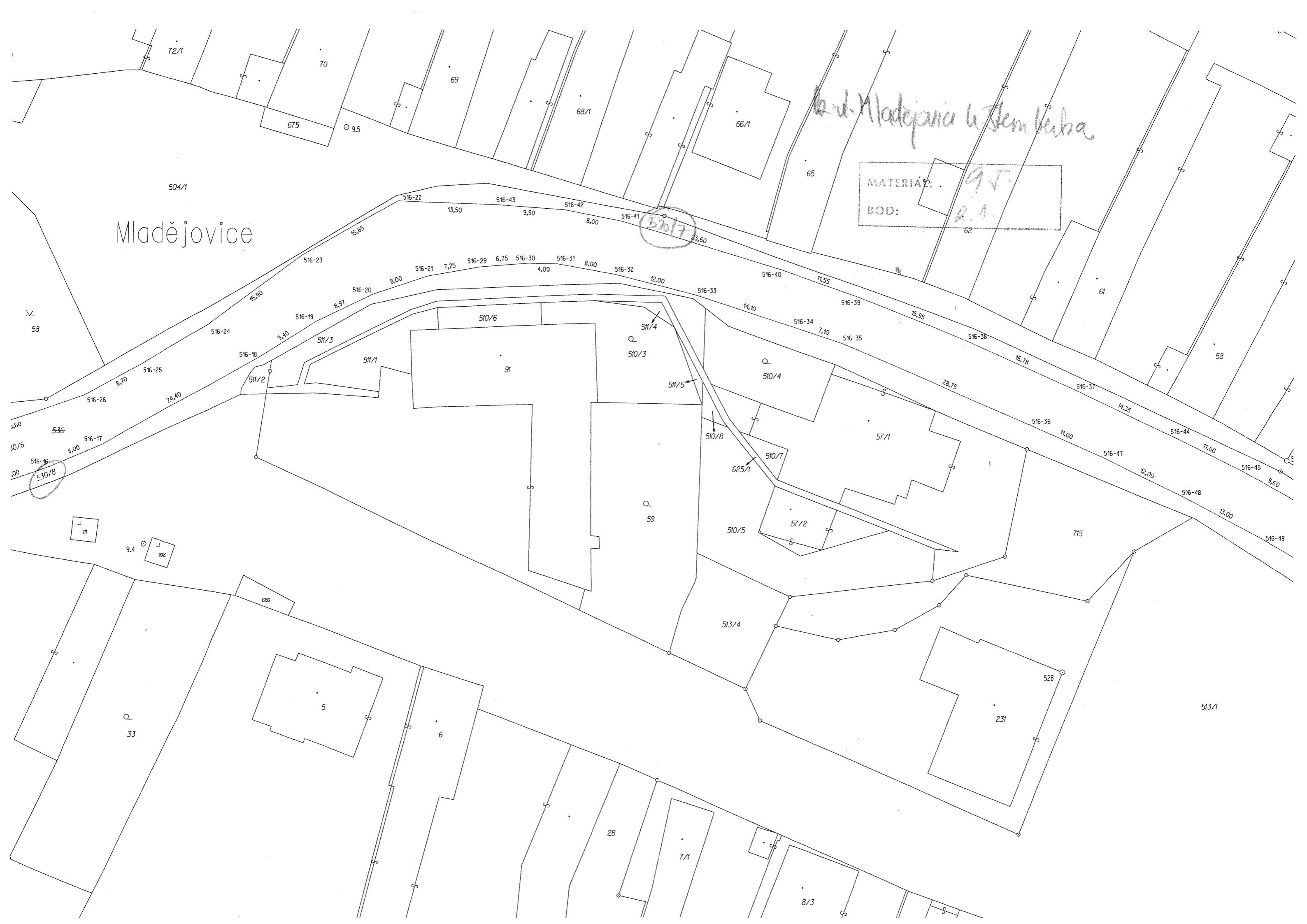
Mladějovice

16 ul. Mladějovice k Stenberka

MATERIÁL: . . .
BOD: . . .

530/7

530/8



K. u. Mladějovice u Steinbetta

509/4 509/1

315-200

315-9

1.96

516-63

b

ch

MATERIAL: 530 95

BOD: 22

a

516-64

8.78

c

12.43

38

e

77/6

d

315-26

3.90

6

g

77/7

h

77/4

f

77/3

77/5

c

75

c

74

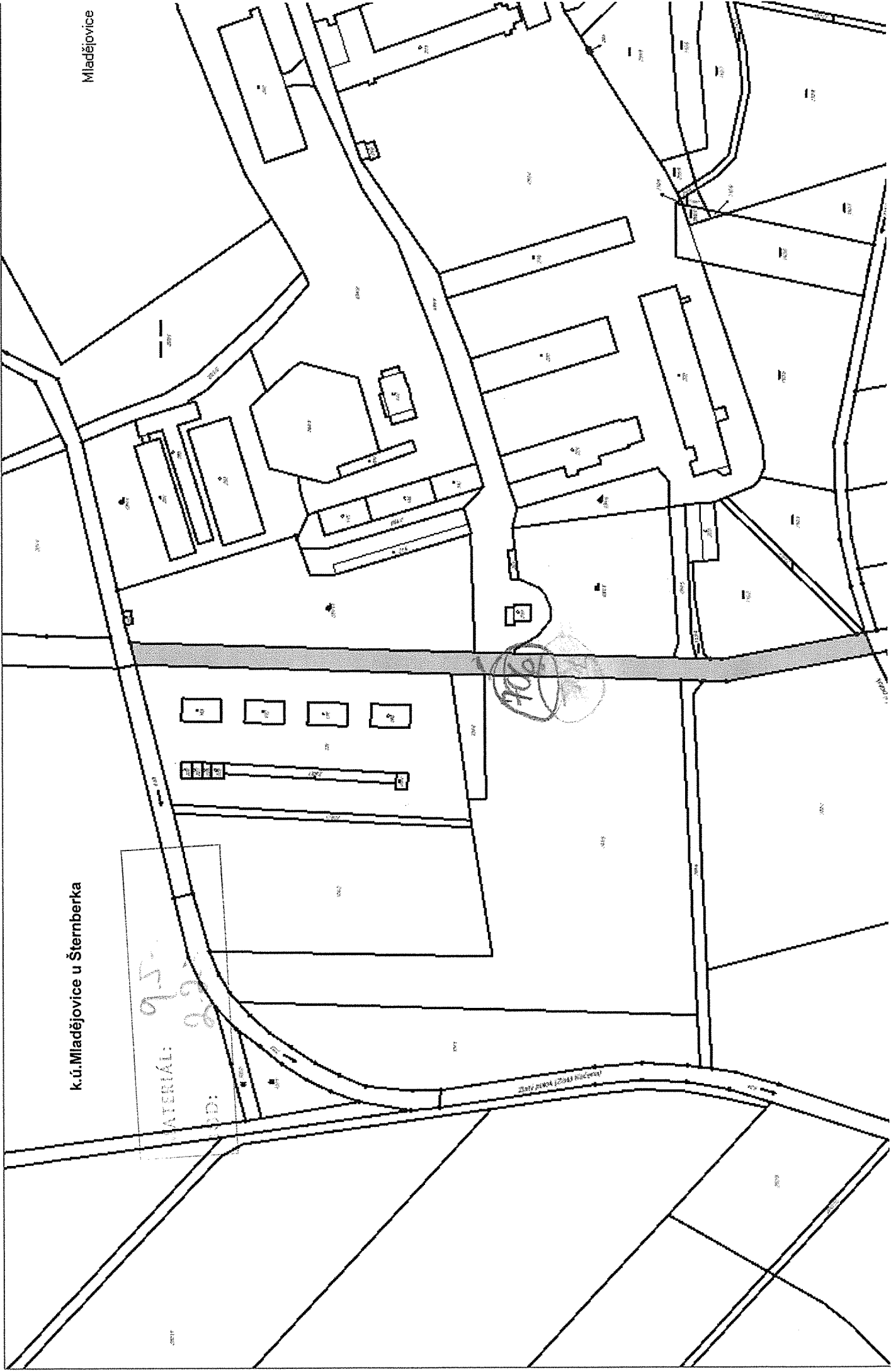
37

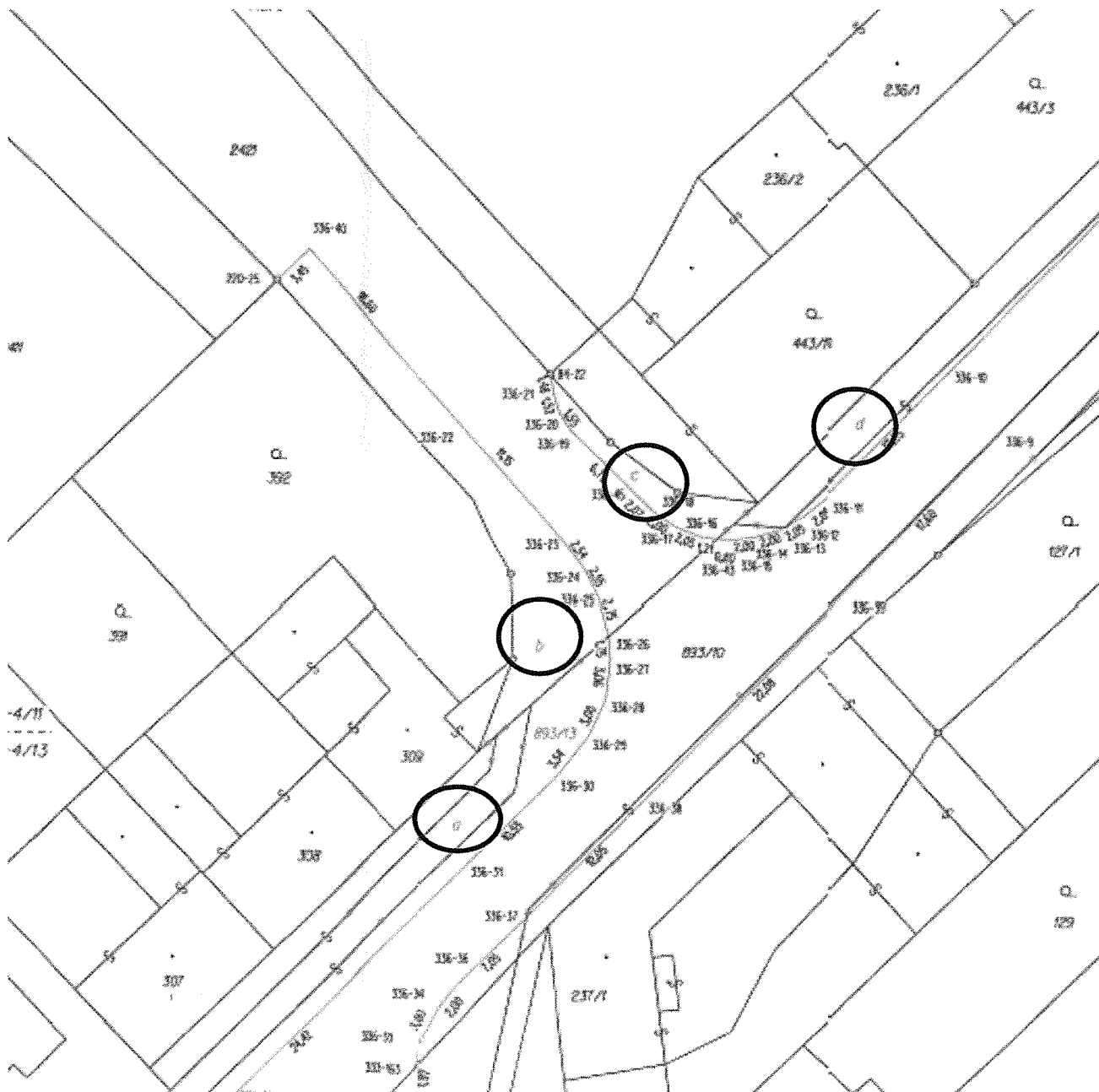
k.ú.Mladějovice u Šternberka

Mladějovice

MATERIÁL: 95
PŘÍLOHA: 22

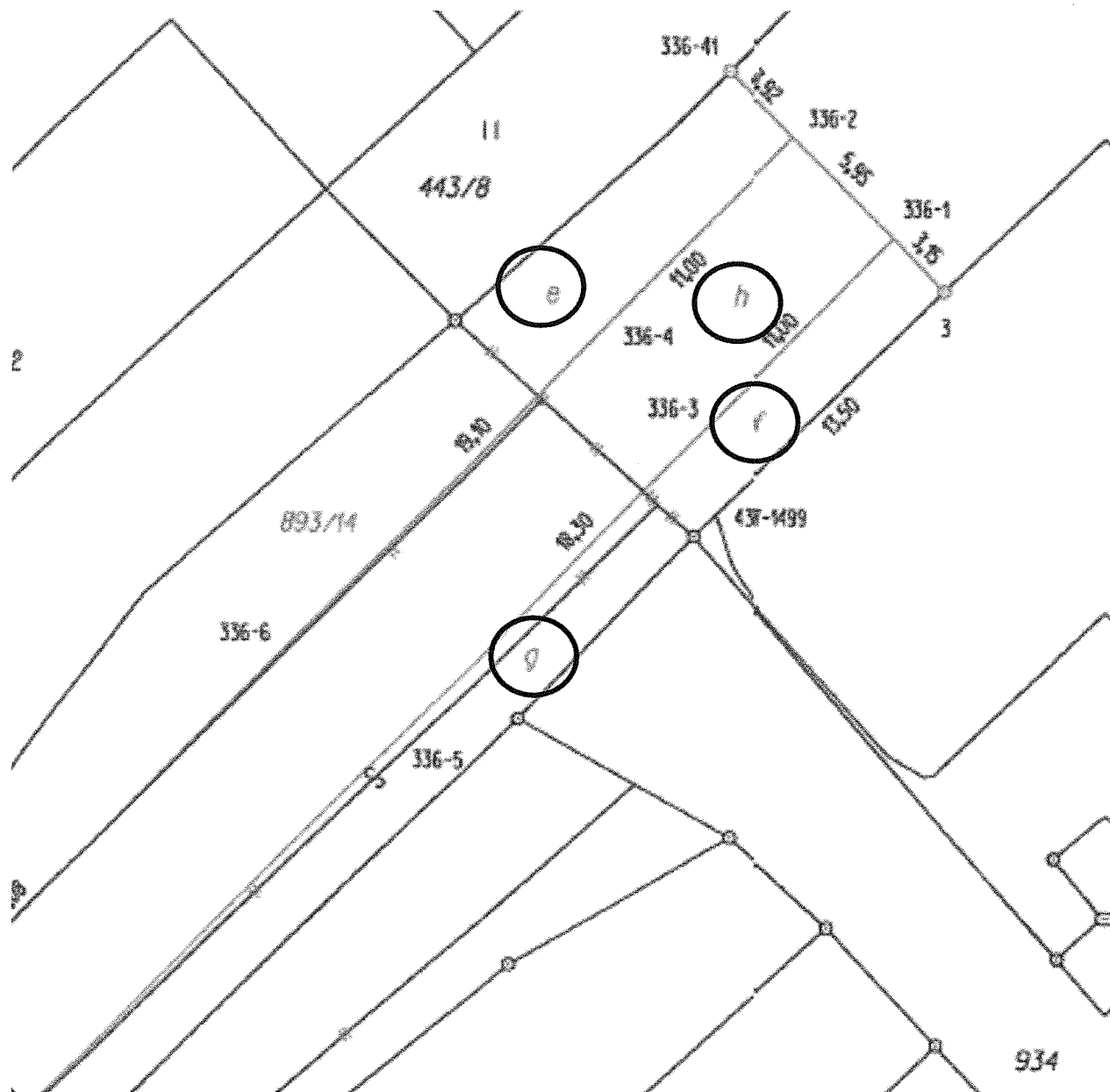
700





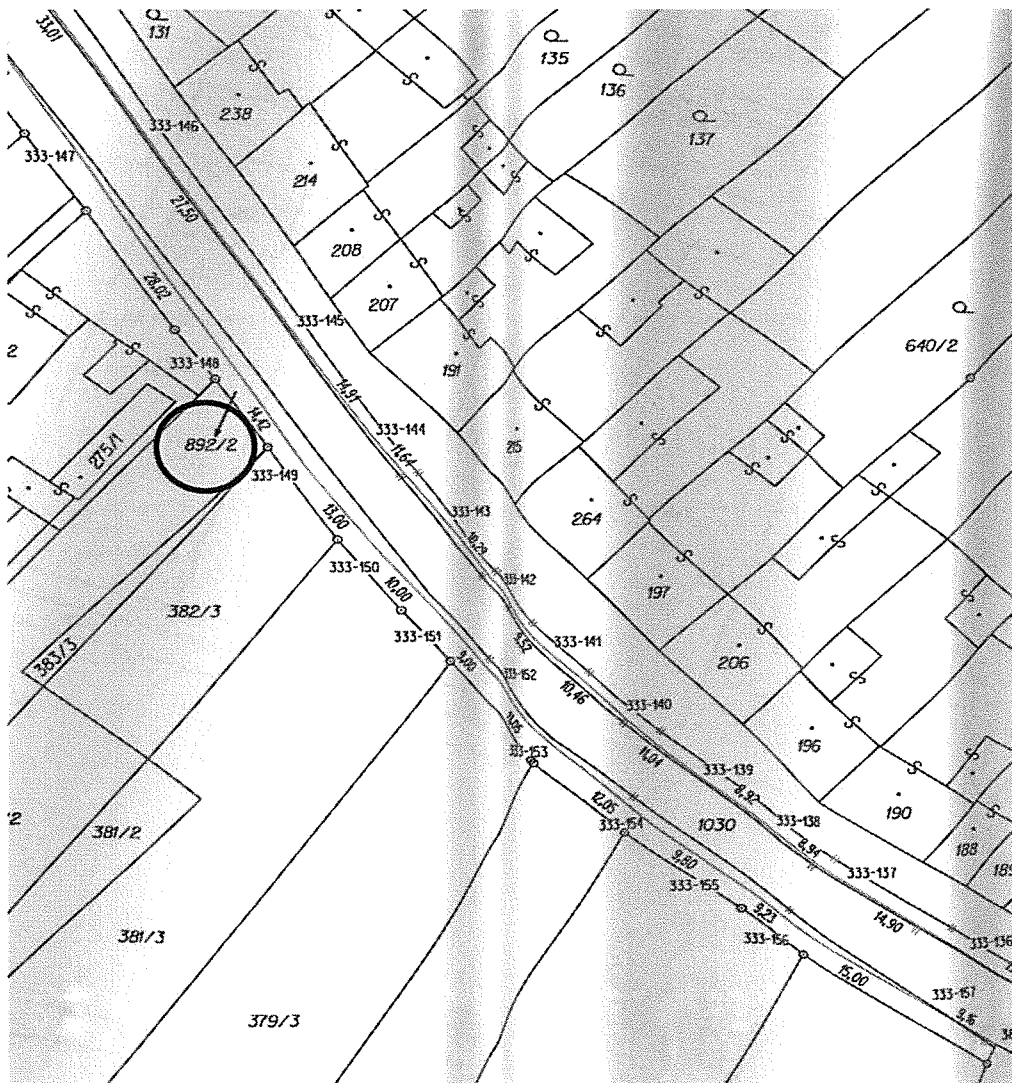
k. ú. Čelechovice na Hané

MATERIÁL:	9.5.
BOD:	2.3.



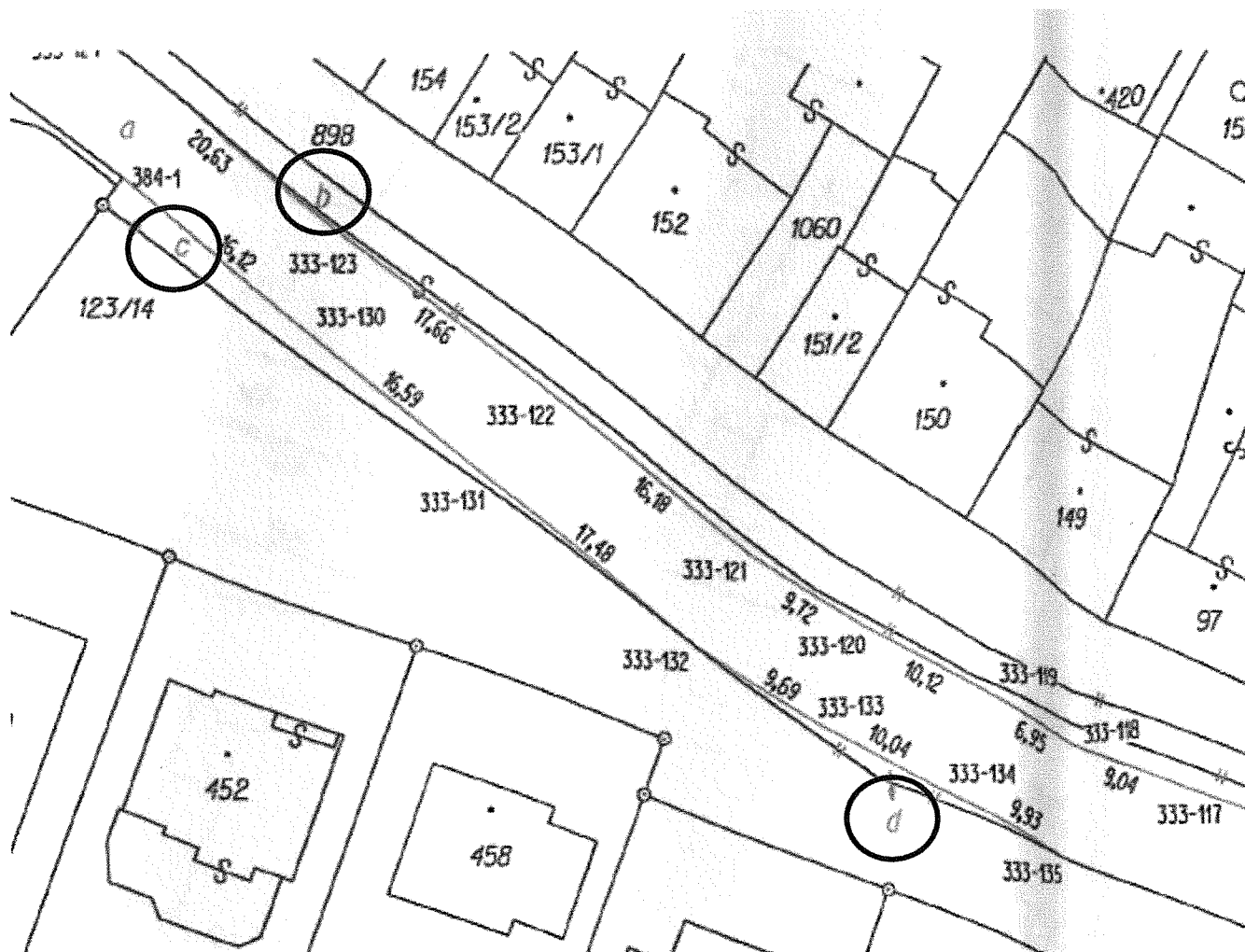
k. ú. Čelechovice na Hané

MATERIÁL:	9.V.
BOD:	2.3. a 4.



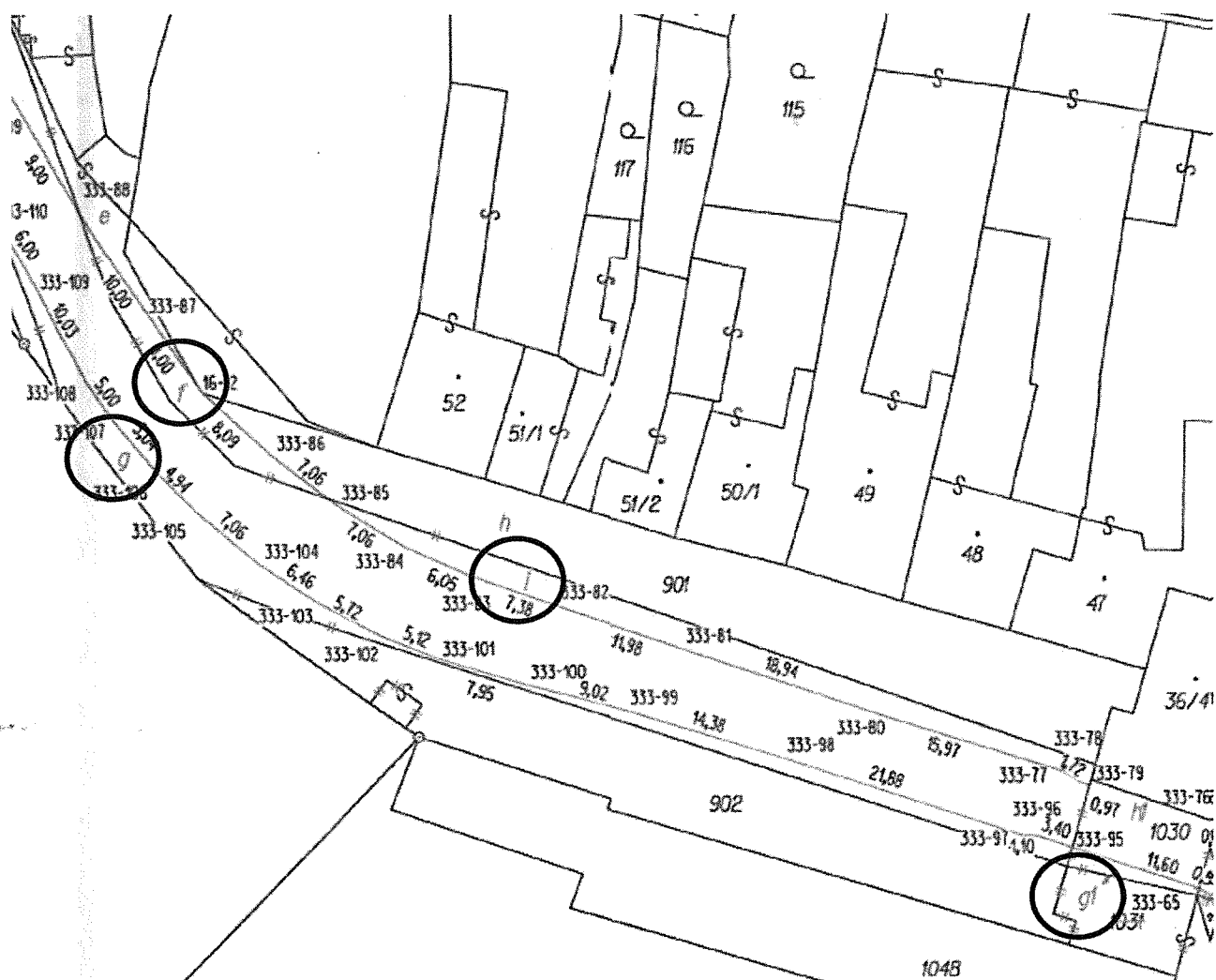
k. ú. Čelechovice na Hané

MATERIÁL:	9.5.
BOD:	2.2.



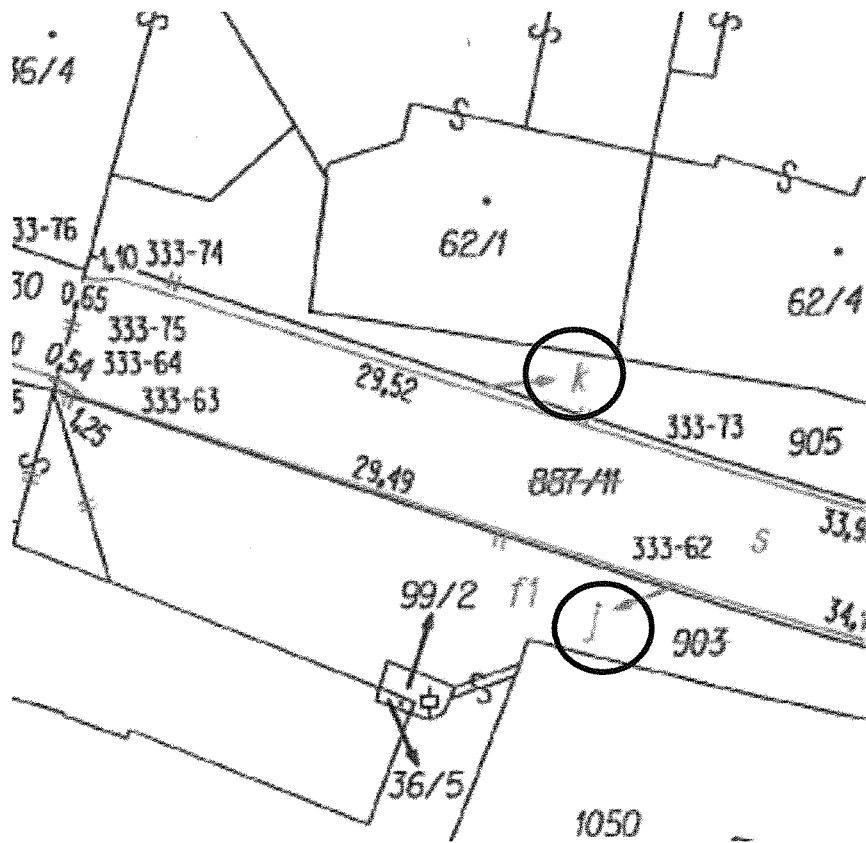
k. ú. Čelechovice na Hané

MATERIÁL:	9.5.
BOD:	9.3.



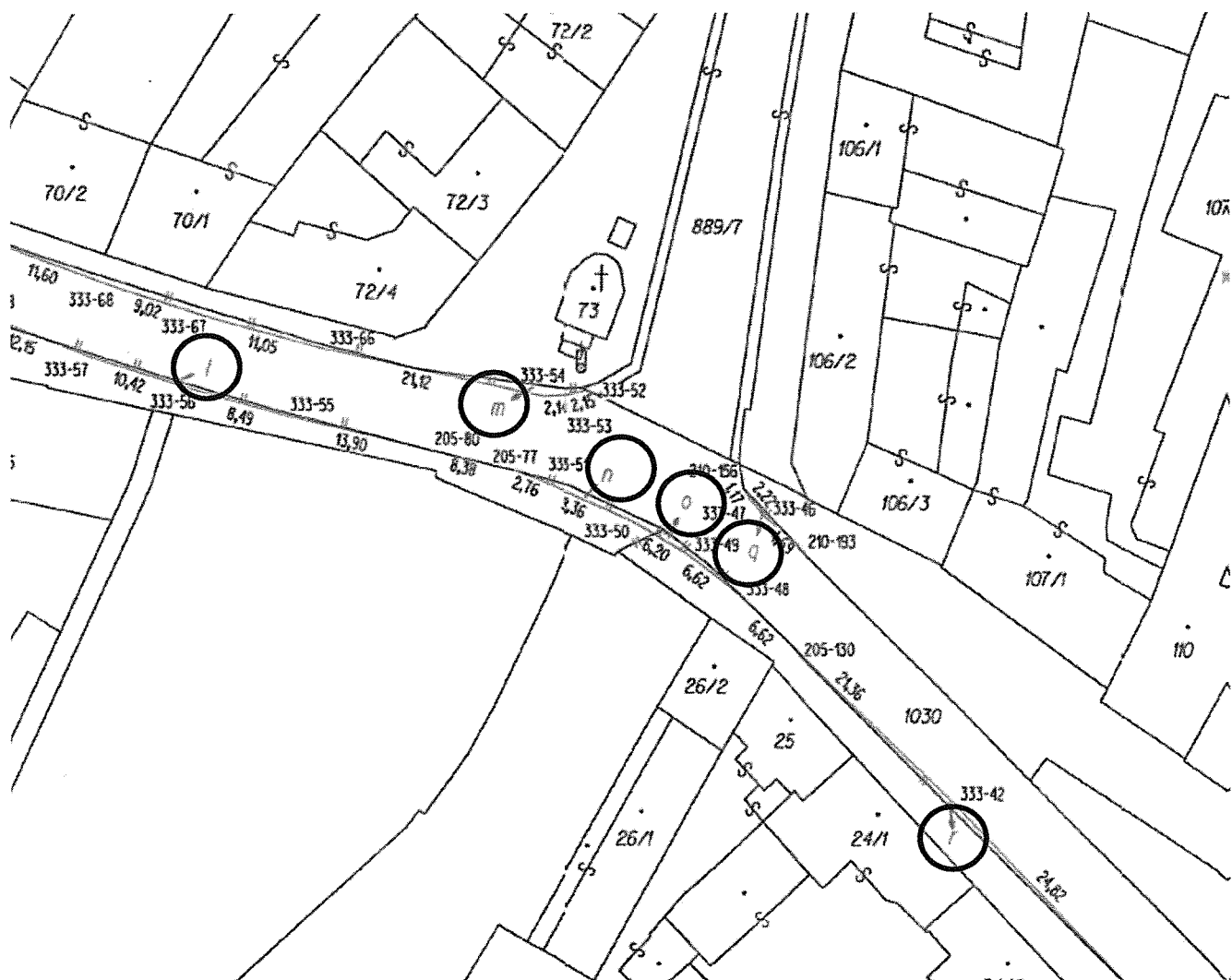
k. ú. Čelechovice na Hané

MATERIÁL:	9.5.
BOD:	8.3./8.4.



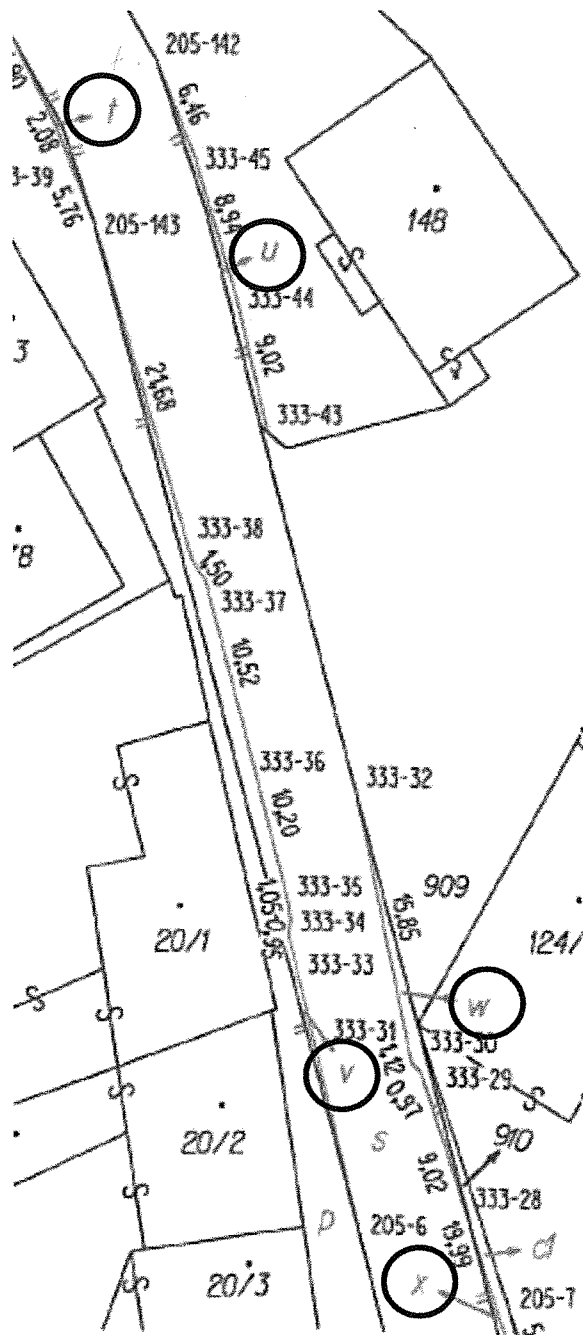
k. ú. Čelechovice na Hané

MATERIÁL:	9.5.
BOD:	2.3., 2.4.



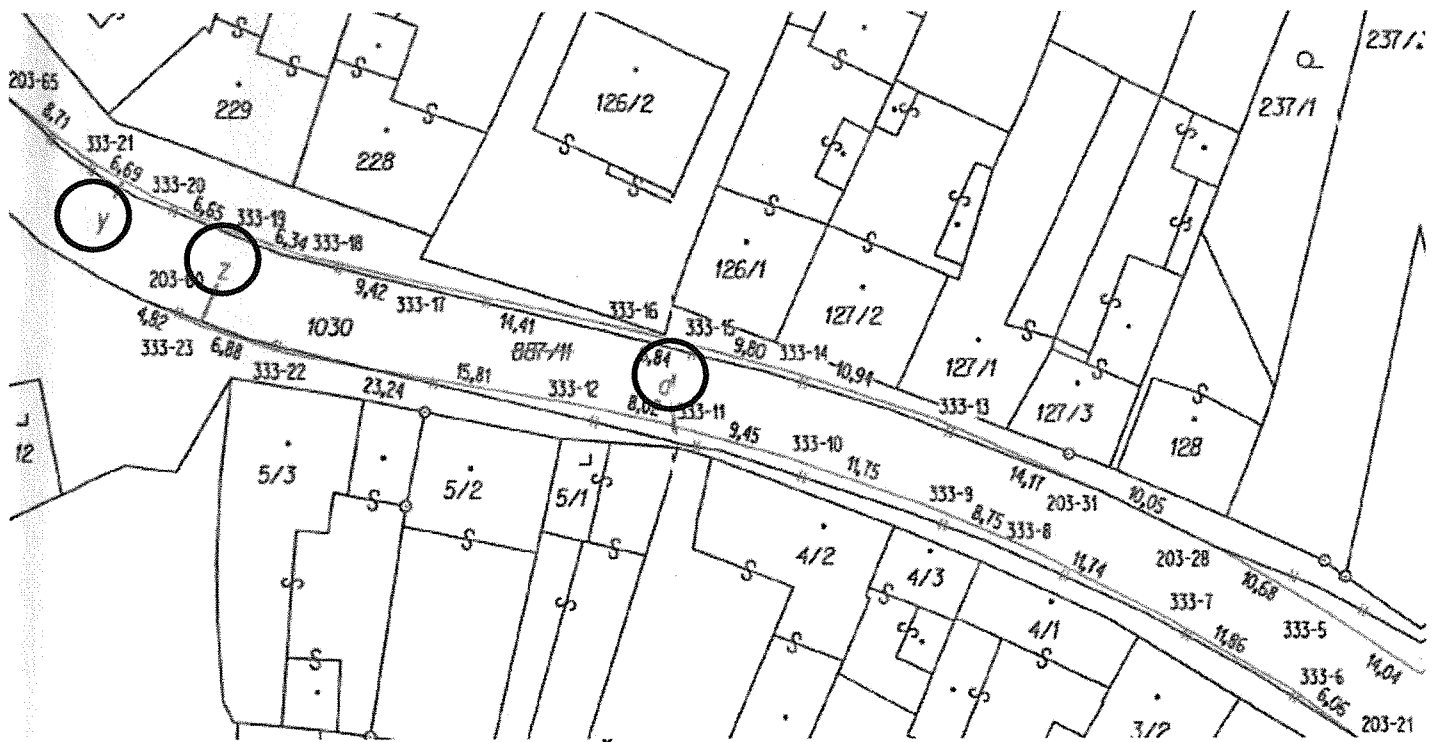
k. ú. Čelechovice na Hané

MATERIÁL:	9.5.
BOD:	8.3., 2.4.



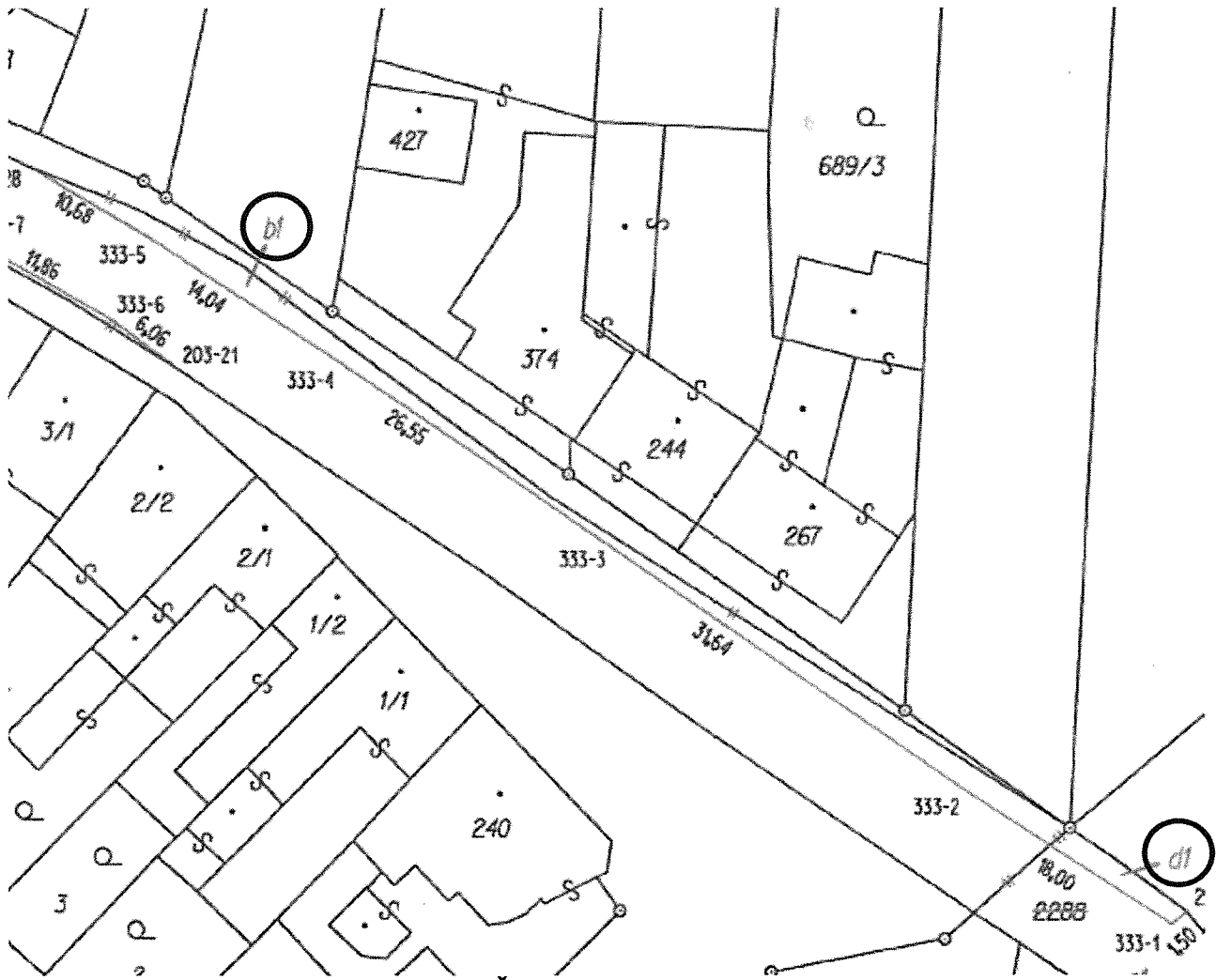
k. ú. Čelechovice na Hané

MATERIÁL:	9.5.
BOD:	2.3./2.4.



k. ú. Čelechovice na Hané

MATERIÁL: 9.5.
 BOD: 2.3, 2.4.



k. ú. Čelechovice na Hané

MATERIÁL:	9.5
BOD:	2.3

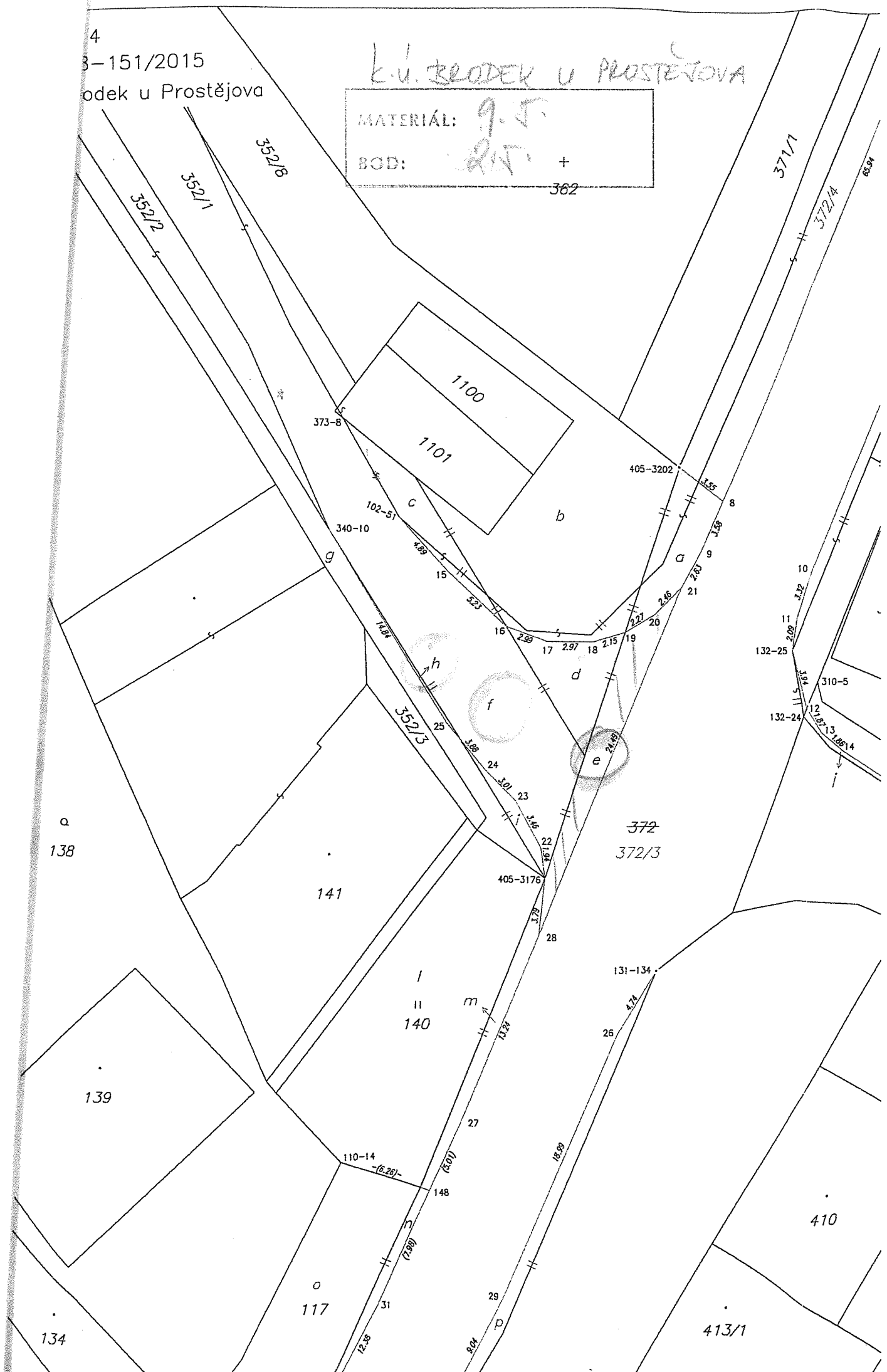
4
3-151/2015
odek u Prostějova

K.Ú. BRODEK U PROSTĚJOVA

MATERIÁL: 9.5

BOD: RIT +

362





K. U. BRODEK U PV

MATERIÁL: 9.5
BOD: 2.0

876

874

871

869

867

866

865

864

c1
873

d1

i2
580

582/2

586

588

590

e1

581

592/3

592/1

594

f1 ←

g1 ←

w

119-305

7.31

88

126-17

87

86

83

84

85

86

87

88

89

90

91

8.32

10.04

9.02

51.31

47.84

10.25

13.02

7.31

88

126-17

65

66

65

66

67

68

69

70

71

72

8.01

11.01

11.92

11.01

592/2

592/2