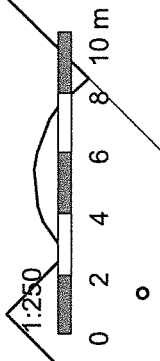
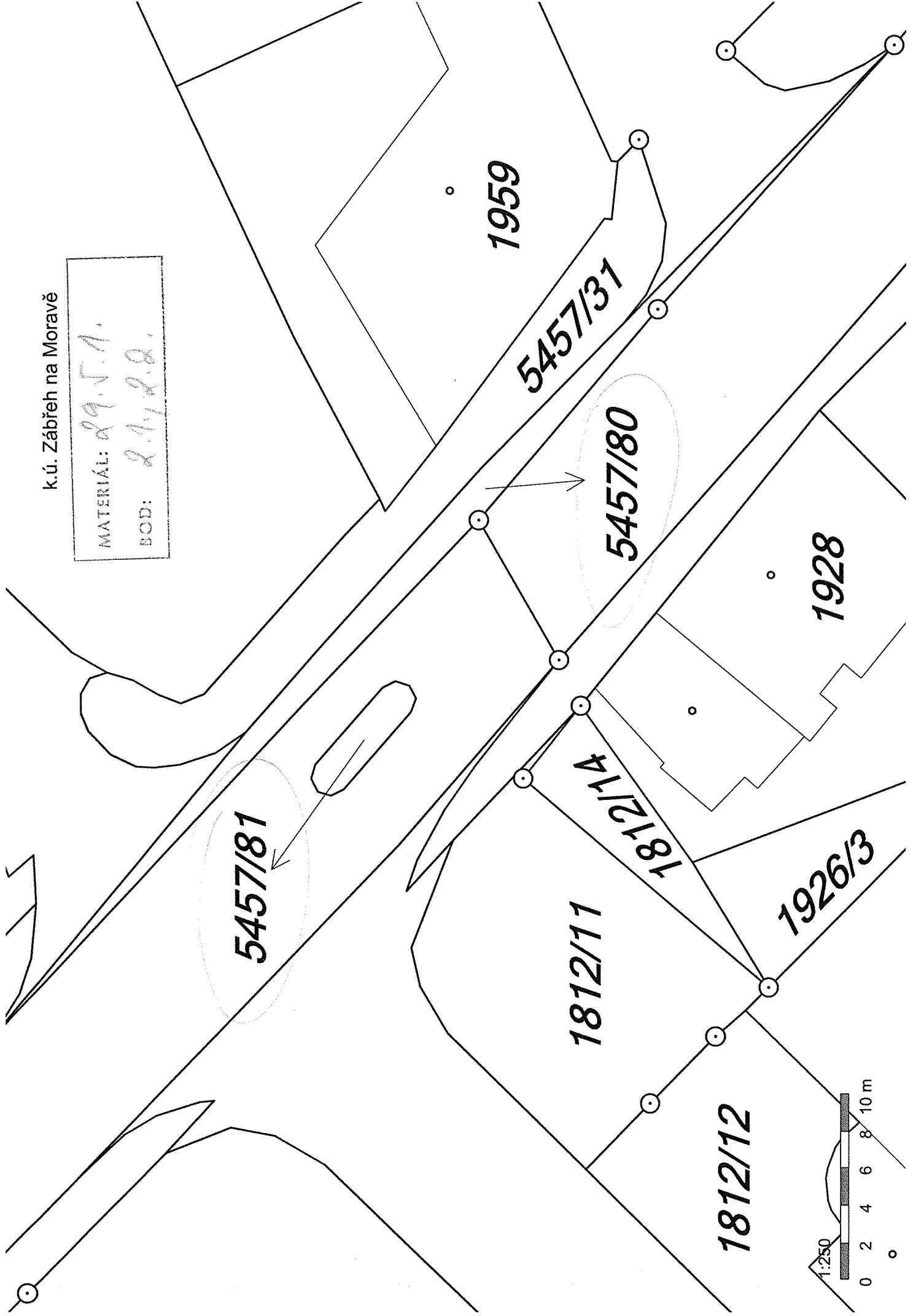
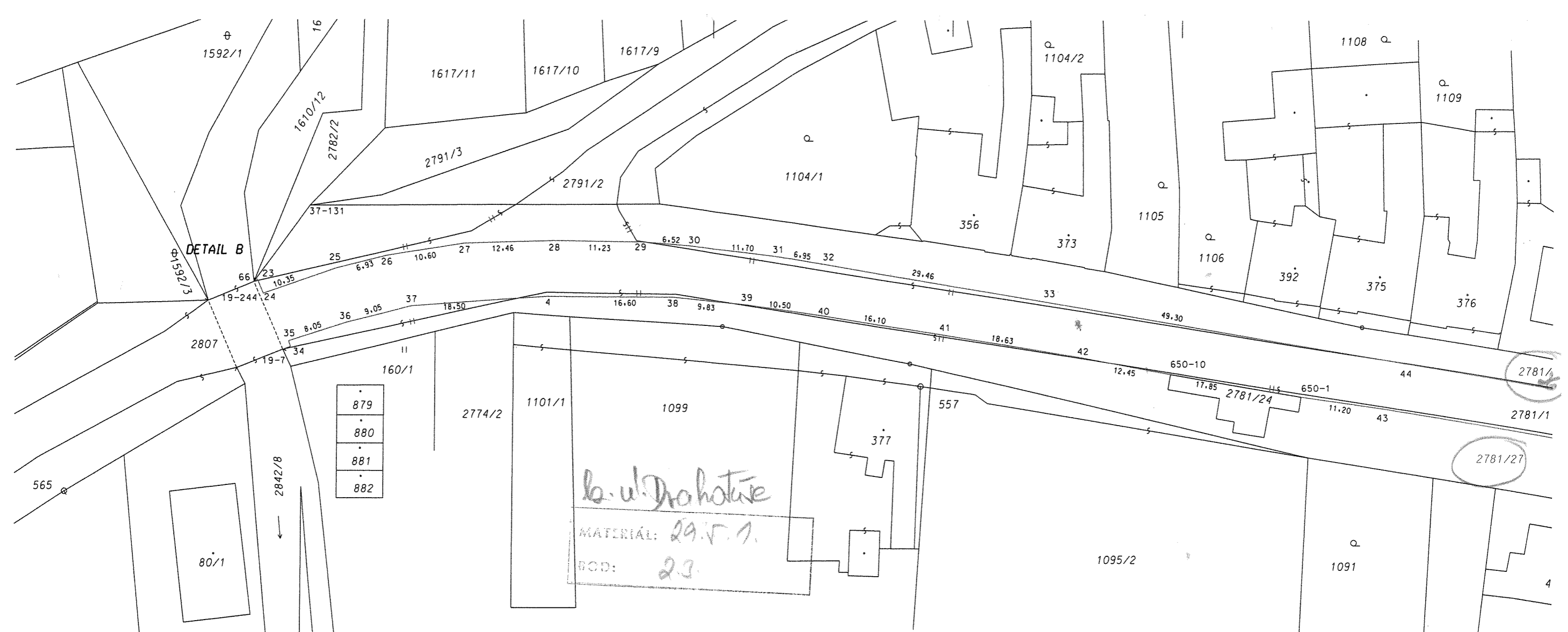


k.ú. Zábřeh na Moravě

MATERIÁL: 29.5.1.

BOD: 2.1, 2.2.





Seznam souřadnic - S-JTSK
Souřadnice pro zápis do KN

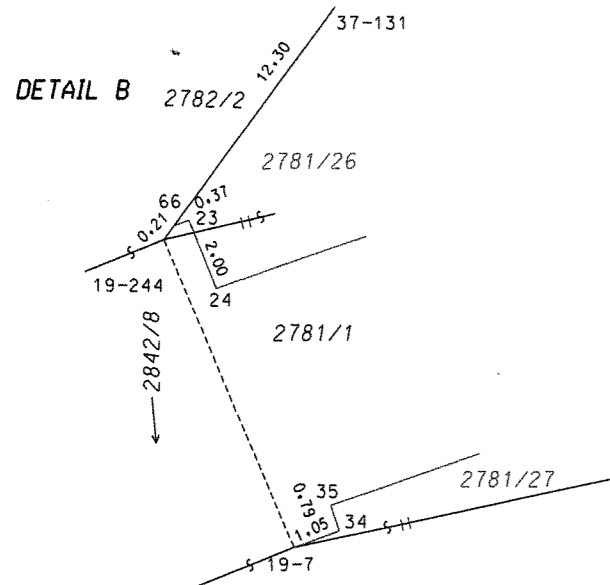
Č. b.	Y	X	Kv.	Poznámka
12-35	514393.89	1129279.99	3	hrana koruny
12-36	514385.21	1129273.95	3	hrana koruny
12-37	514424.05	1129281.78	3	roh podezdívky plotu
12-91	514439.44	1129278.62	3	dočasná stabilizace
13-38	514636.41	1129239.82	3	betonový obrubník
19-7	514984.46	1129198.92	3	roh betonu
19-244	514988.34	1129189.94	3	roh betonu
37-131	514980.96	1129179.83	3	dočasná stabilizace
118-2689	514523.44	1129258.26	4	roh betonu
118-2695	514441.50	1129260.73	8	betonový obrubník
118-2702	514423.06	1129263.68	8	roh betonu
650-1	514847.91	1129205.17	3	betonový obrubník
650-10	514865.55	1129202.22	3	betonový obrubník
766-5	514464.88	1129261.25	3	betonový obrubník
766-6	514450.75	1129263.56	3	betonový obrubník
4	514948.81	1129191.83	3	betonový obrubník
14	514517.28	1129252.77	3	betonový obrubník
22	514492.54	1129256.84	3	betonový obrubník
23	514987.87	1129189.64	3	roh betonu
24	514987.12	1129191.49	3	betonový obrubník
25	514977.36	1129188.12	3	betonový obrubník
26	514970.66	1129186.44	3	betonový obrubník
27	514960.16	1129184.84	3	betonový obrubník
28	514947.70	1129184.42	3	betonový obrubník
29	514936.48	1129184.61	3	betonový obrubník
30	514929.98	1129185.17	3	betonový obrubník

Seznam souřadnic - S-JTSK
Souřadnice pro zápis do KN

Č. b.	Y	X	Kv.	Poznámka
31	514918.38	1129186.55	3	betonový obrubník
32	514911.52	1129187.63	3	betonový obrubník
33	514882.49	1129192.59	3	betonový obrubník
34	514983.45	1129198.56	3	roh betonu
35	514983.71	1129197.81	3	betonový obrubník
36	514976.03	1129195.34	3	betonový obrubník
37	514967.27	1129193.16	3	betonový obrubník
38	514932.21	1129191.99	3	betonový obrubník
39	514922.45	1129192.98	3	betonový obrubník
40	514912.08	1129194.40	3	betonový obrubník
41	514896.17	1129196.90	3	betonový obrubník
42	514877.77	1129199.96	3	betonový obrubník
43	514836.84	1129206.78	3	betonový obrubník
44	514833.91	1129200.75	3	betonový obrubník
45	514671.39	1129227.38	3	betonový obrubník
46	514672.77	1129233.76	3	betonový obrubník
47	514617.66	1129236.21	3	betonový obrubník
48	514593.51	1129240.25	3	betonový obrubník
49	514528.50	1129250.92	3	betonový obrubník
50	514523.99	1129251.66	3	betonový obrubník
51	514523.54	1129248.86	3	roh betonu
52	514516.83	1129249.96	3	roh betonu
53	514523.10	1129258.32	3	betonový obrubník
54	514518.66	1129259.06	3	betonový obrubník

Seznam souřadnic - S-JTSK
Souřadnice pro zápis do KN

Č. b.	Y	X	Kv.	Poznámka
55	514518.88	1129260.40	3	roh betonu
56	514523.32	1129259.67	3	roh betonu
57	514447.48	1129264.21	3	betonový obrubník
58	514428.81	1129267.33	3	betonový obrubník
60	514427.92	1129262.90	8	roh betonu
61	514510.71	1129260.40	3	betonový obrubník
62	514462.78	1129268.27	3	betonový obrubník
63	514430.14	1129273.70	3	betonový obrubník
65	514431.46	1129280.26	3	roh betonu
66	514988.22	1129189.77	3	roh betonu



k. ul. Trahobude

MATERIAL:
1120/2
BOD:
1122/2
29.5.1
2.3.1



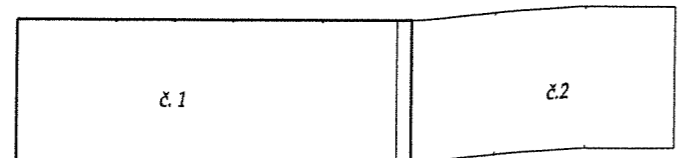
2781/26

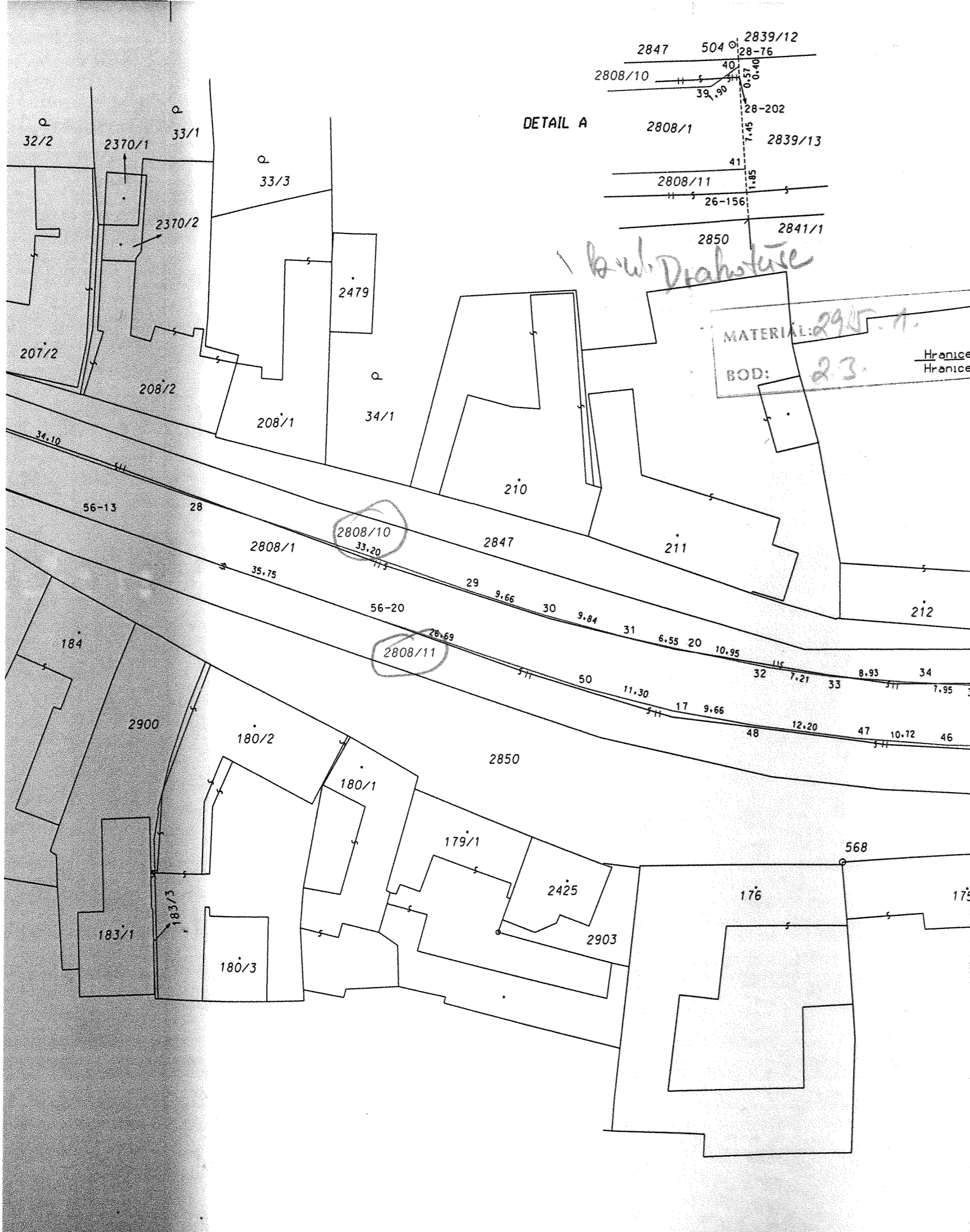
2781/1

2781/27

9/1

klad výkresů





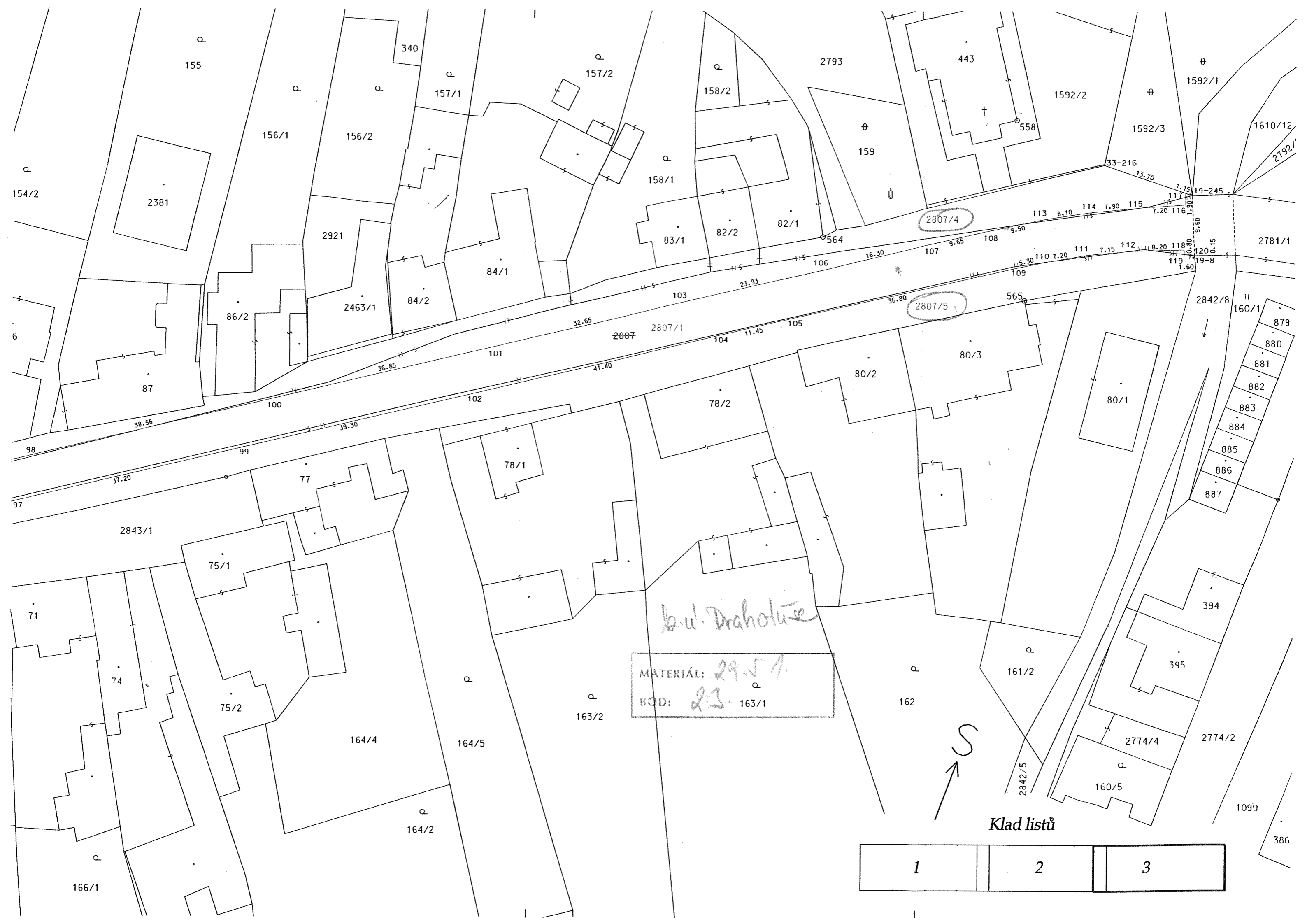
VÝKAZ DOSAVADNÍHO A NOVÉHO STAVU ÚDAJŮ KATASTRU NEMOVITOSTÍ

Dosavadní stav				Nový stav											
Označení pozemku parc. číslem	Výměra parcely		Druh pozemku	Označení pozemku parc. číslem	Výměra parcely		Druh pozemku	Typ stavby	Způsob využití	Způsob určení výměry	Porovnání se stavem evidence právních vztahů				
	ha	m ²	Způsob využití		ha	m ²	Způsob využití	Způsob využití	Díl přechází z pozemku označeného v katastru nemovitostí		dřívejší poz. evidenci	Číslo listu vlastnictví	Výměra dílu		Označení dílu
2808/1	1	39,42	ostat. pl. silnice	2808/1	1	08,01	ostat. pl. silnice			2	2808/1	1859	1	08,01	
				2808/10		15,29	ostat. pl. komunikace			2	2808/1	1859		15,29	
				2808/11		16,12	ostat. pl. komunikace			2	2808/1	1859		16,12	
	1	39,42			1	39,42									

GEOMETRICKÝ PLÁN

pro rozdělení pozemku

Geometrický plán ověřil úředně oprávněný zeměměřičský inženýr		Stejnopis ověřil úředně oprávněný zeměměřičský inženýr:	
Jméno, příjmení:	Ing. Jana Hanslianová	Jméno, příjmení:	Ing. Jana Hanslianová
Číslo položky seznamu úředně oprávněných zeměměřičských inženýrů	2714/2015	Číslo položky seznamu úředně oprávněných zeměměřičských inženýrů	2714/2015
Dne:	18.4.2016	Číslo:	169/2016
Náležitostní a přesnost odpovídá právním předpisům.		Tento stejnopis odpovídá geometrickému plánu v elektronické podobě uloženému v dokumentaci katastrálního úřadu.	
Katastrální úřad souhlasí s očišlováním parcel.		Ověření stejnopisu geometrického plánu v listinné podobě.	
Vyhotovitel:	ValMez geo s.r.o. ICO 04410793 Hranická 93 75701 Valašské Meziříčí		
Číslo plánu:	952-7103b/2016		
Okres:	Přerov		
Obec:	Hranice		
Kat. území:	Drahotuše		
Mapový list:	Hranice na Moravě 6-4/32 6-4/34,41,43	<p>KÚ pro Olomoucký kraj KP Hranice Marcela Vývodová GP-127/2016-835 2016.04.20 14:52:35 CEST</p>	
<p>Dosavadním vlastníkům pozemků byla poskytnuta možnost seznámit se v terénu s průběhem navrhovaných nových hranic, které byly označeny předepsaným způsobem.</p>			



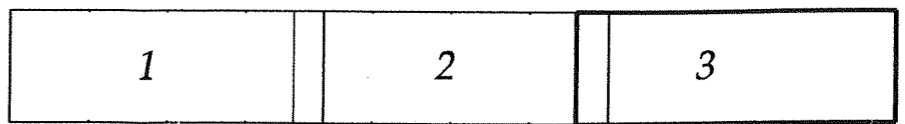
b.u. Drahotuše

MATERIÁL: 29.5.1.

BOD: 2.3. 163/1



Klad listů







h. ul. Diaboli

MATERIÁL: 29.5.1. II
BOD: 23. 152/5

2807/4

2807/5

Klad listů

