

180/2

180/1

182

211

179

180/3

178/1

1782

662/18

662/19

662/20

154/4

178

154/3

156

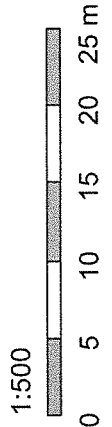
125

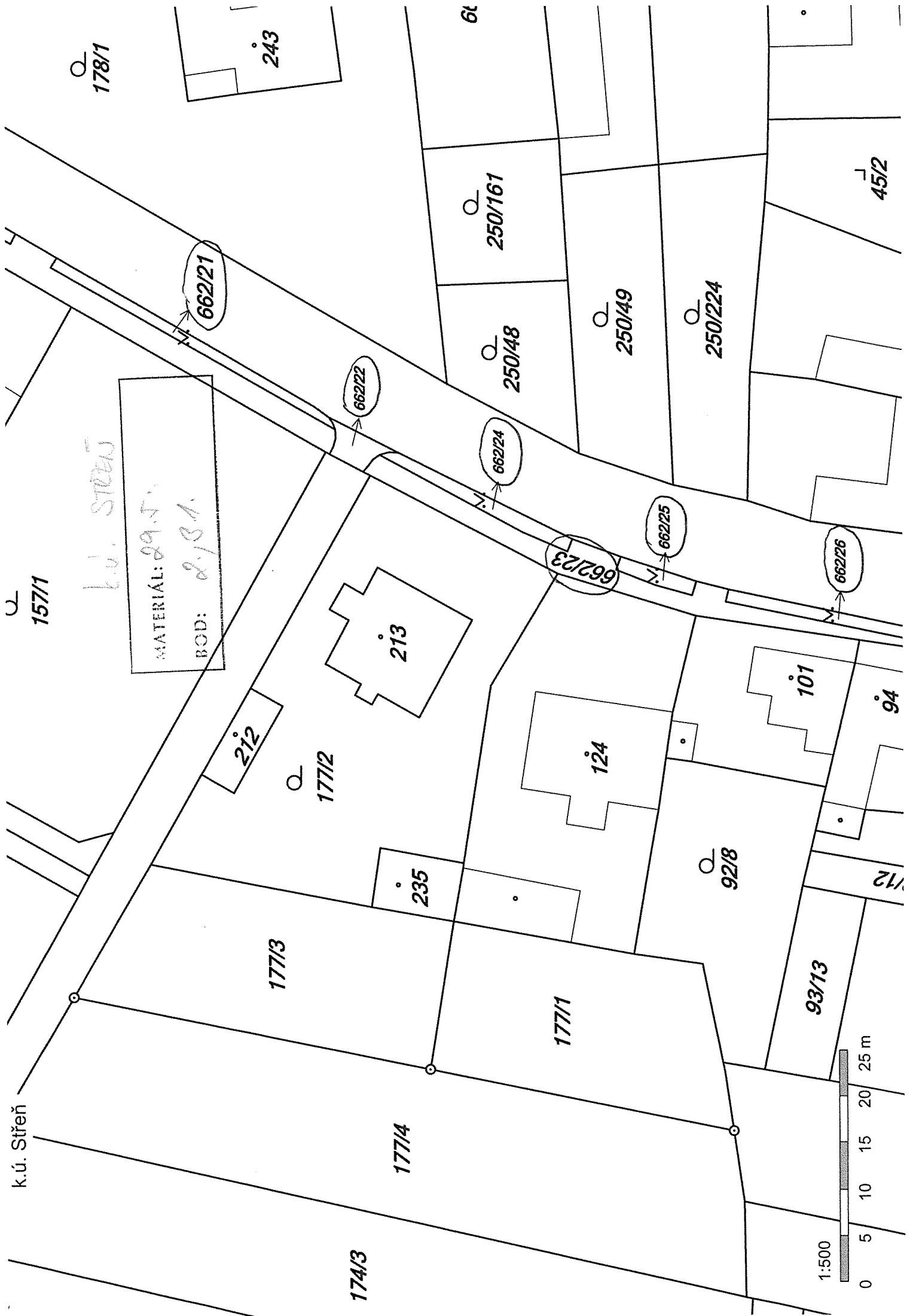
157/1

k.ú. Střeň

MATERIÁL: 29.5
BOD: 2.13A.

164/3

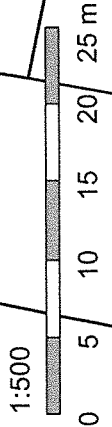




MATERIAL: 29.5.
BOD: 2.3.1.

k.ú. Sřeň

k.ú. Sřeň

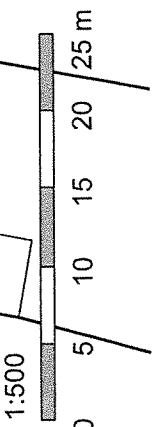


1:500



k.ú. Sřeň

MATERIÁL: 29.5.
BOD: 2.53.1.



k.ú. Střeň

MATERIÁL: 20.1.1
MŮD: 2.3.A.1



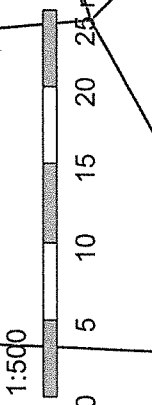
1:500
0 5 10 20 25 m
113/3
112/1
112/2
112/3



Střeň

k.ú. Střeň

MATERIAL: 29.11.11
 BGD: 3.4.2011



113/2

113/3

113/4

113/5

113/6

113/7

79/1

79/2

79/3

79/4

112/1

112/2

28

27

30/1

29/1

664/9

29/2

717

718

30/3

664/11

664/12

664/13

664/14

664/10

369/9

369/10

400/6

662/30

59

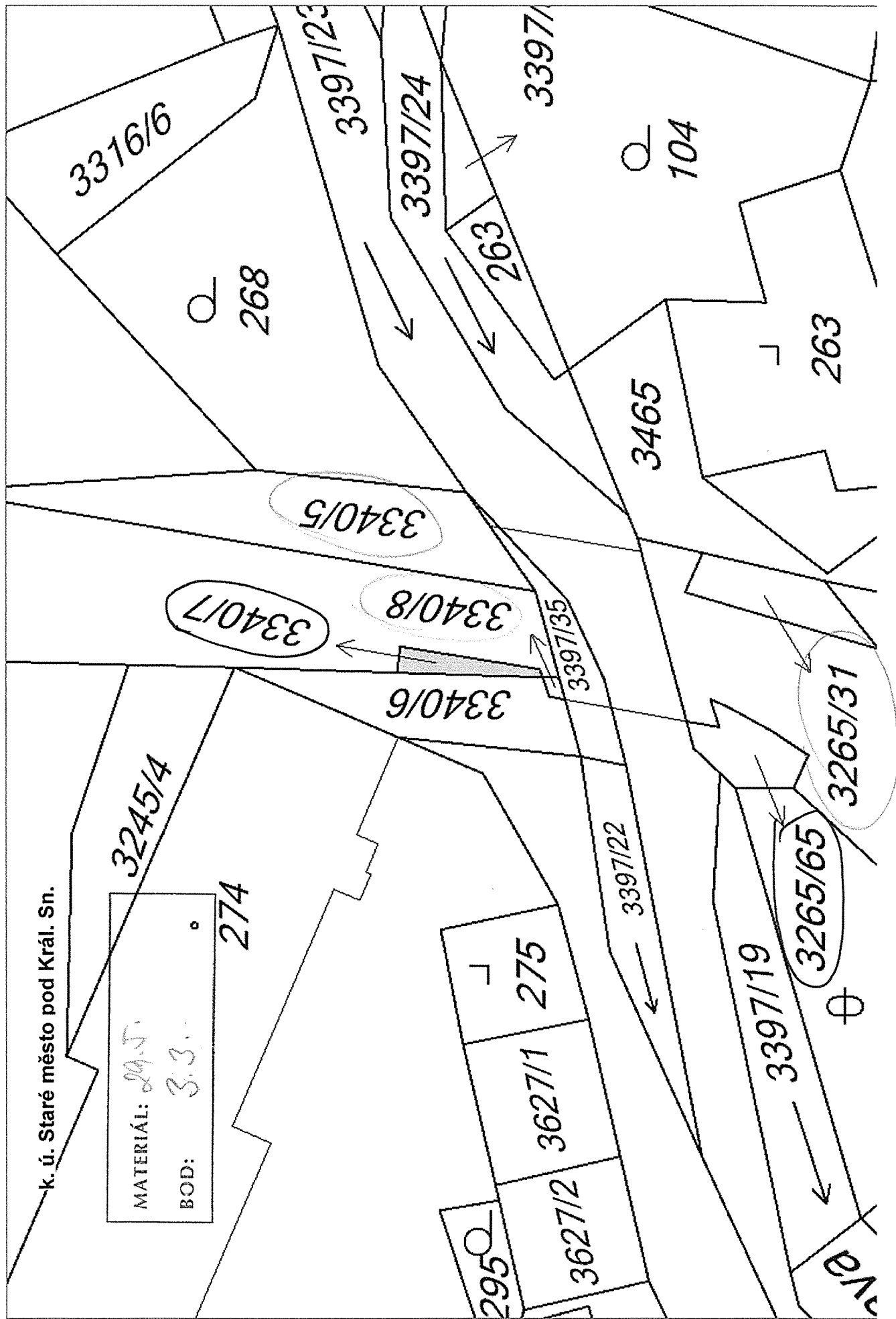
657

30

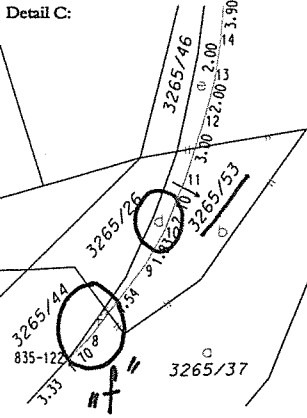
73

24

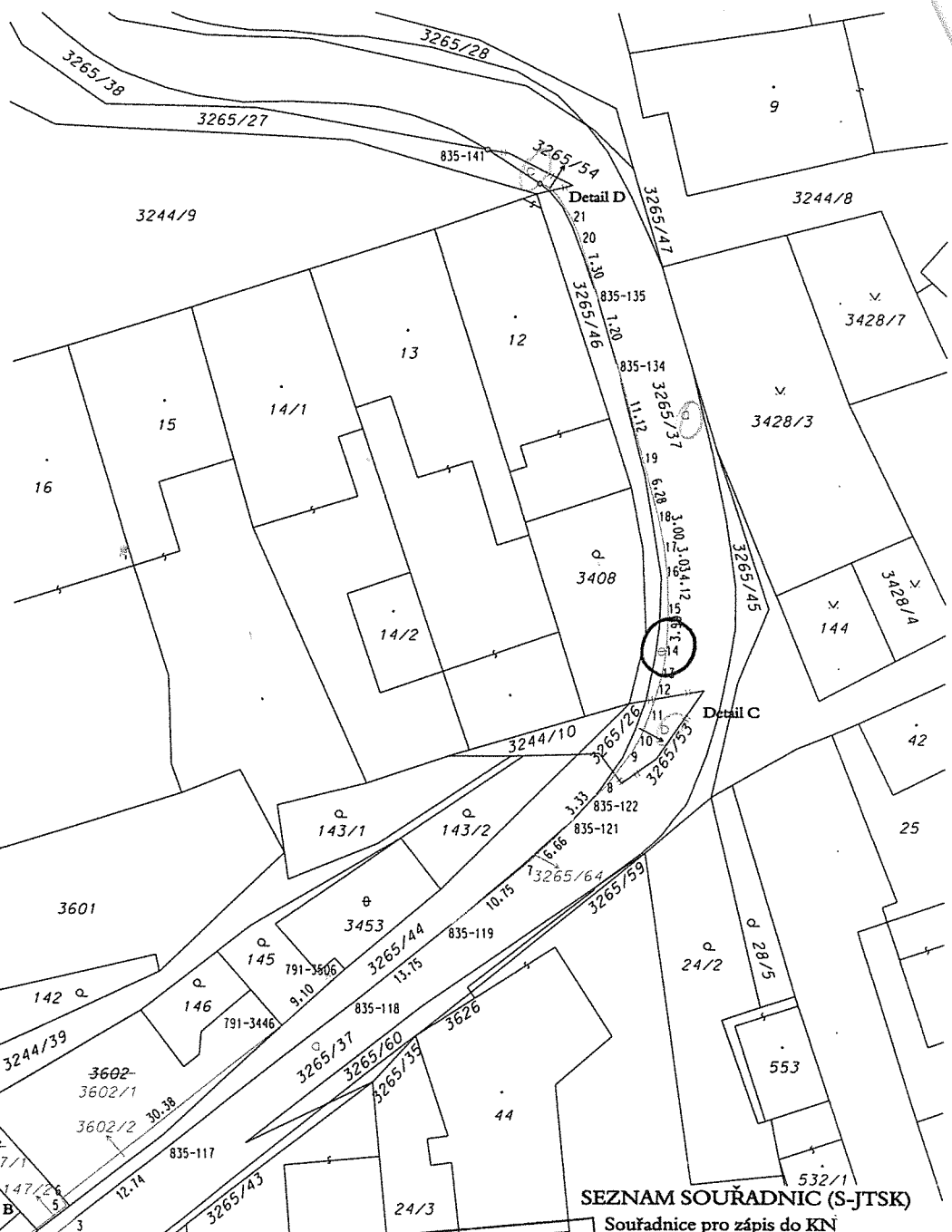
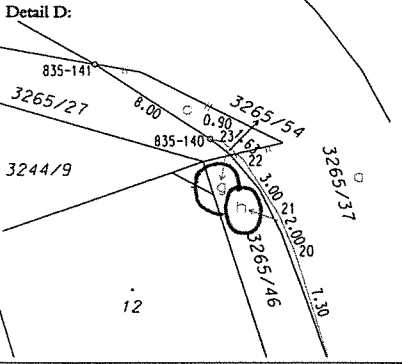
26



Detail C:



Detail D:



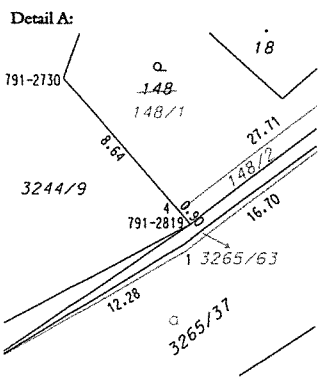
SEZNAM SOUŘADNIC (S-JTSK)
Souřadnice pro zápis do KN

Č.bodu	Y	X	kód kval.	poznámka
791-2730	562578.07	1056545.60	8	doč.stabil.
791-2819	562571.81	1056552.72	8	doč.stabil.
791-3446	562527.03	1056515.79	8	přv.trubka
791-3506	562520.33	1056509.67	8	přv.trubka
835-76	562590.62	1056565.39	3	přv.ocel.hřeb
835-114	562582.72	1056560.07	3	přv.ocel.hřeb
835-117	562539.26	1056528.75	3	obrubník
835-118	562519.51	1056513.35	3	obrubník
835-119	562508.74	1056504.75	3	obrubník
835-121	562495.55	1056493.39	3	obrubník
835-122	562493.26	1056490.94	3	obrubník
835-134	562491.17	1056444.62	3	obrubník
835-135	562493.19	1056437.69	3	obrubník
835-140	562499.46	1056425.23	3	přv.ocel.hřeb
835-141	562505.15	1056421.56	3	přv.ocel.hřeb
1	562572.05	1056554.02	3	obrubník
2	562558.79	1056543.85	3	obrubník
3	562549.34	1056536.48	3	obrubník
4	562572.38	1056552.07	8	barva v obrubníku
5	562550.38	1056535.14	3	roh zdi
6	562550.97	1056534.45	3	roh zdi
7	562500.41	1056497.98	3	obrubník
8	562492.09	1056489.76	3	obrubník
9	562489.33	1056486.14	3	obrubník
10	562488.44	1056484.55	3	obrubník
11	562487.43	1056482.06	3	obrubník
12	562486.52	1056479.20	3	obrubník
13	562486.03	1056477.28	3	obrubník
14	562485.73	1056475.29	3	obrubník
15	562485.52	1056471.42	3	obrubník
16	562485.66	1056467.32	3	obrubník
17	562486.02	1056464.30	3	obrubník
18	562486.59	1056461.40	3	obrubník
19	562488.19	1056455.30	3	obrubník
20	562495.37	1056430.71	3	obrubník
21	562496.15	1056428.89	3	obrubník
22	562497.77	1056426.34	3	obrubník
23	562499.01	1056425.32	3	obrubník
27	562560.46	1056542.90	8	průsečík
28	562553.63	1056537.64	8	průsečík
29	562550.76	1056534.29	8	průsečík

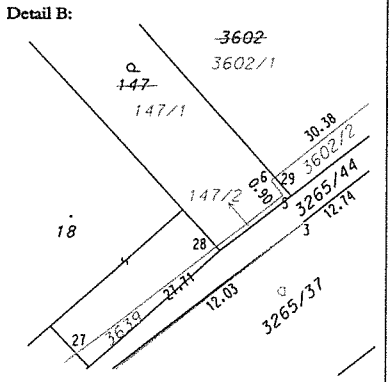
MATERIÁL: 45/1
BOD: B.3, B.4.

R.ú.
Staré Město
pod Králičtým
Sněžníkem

Detail A:

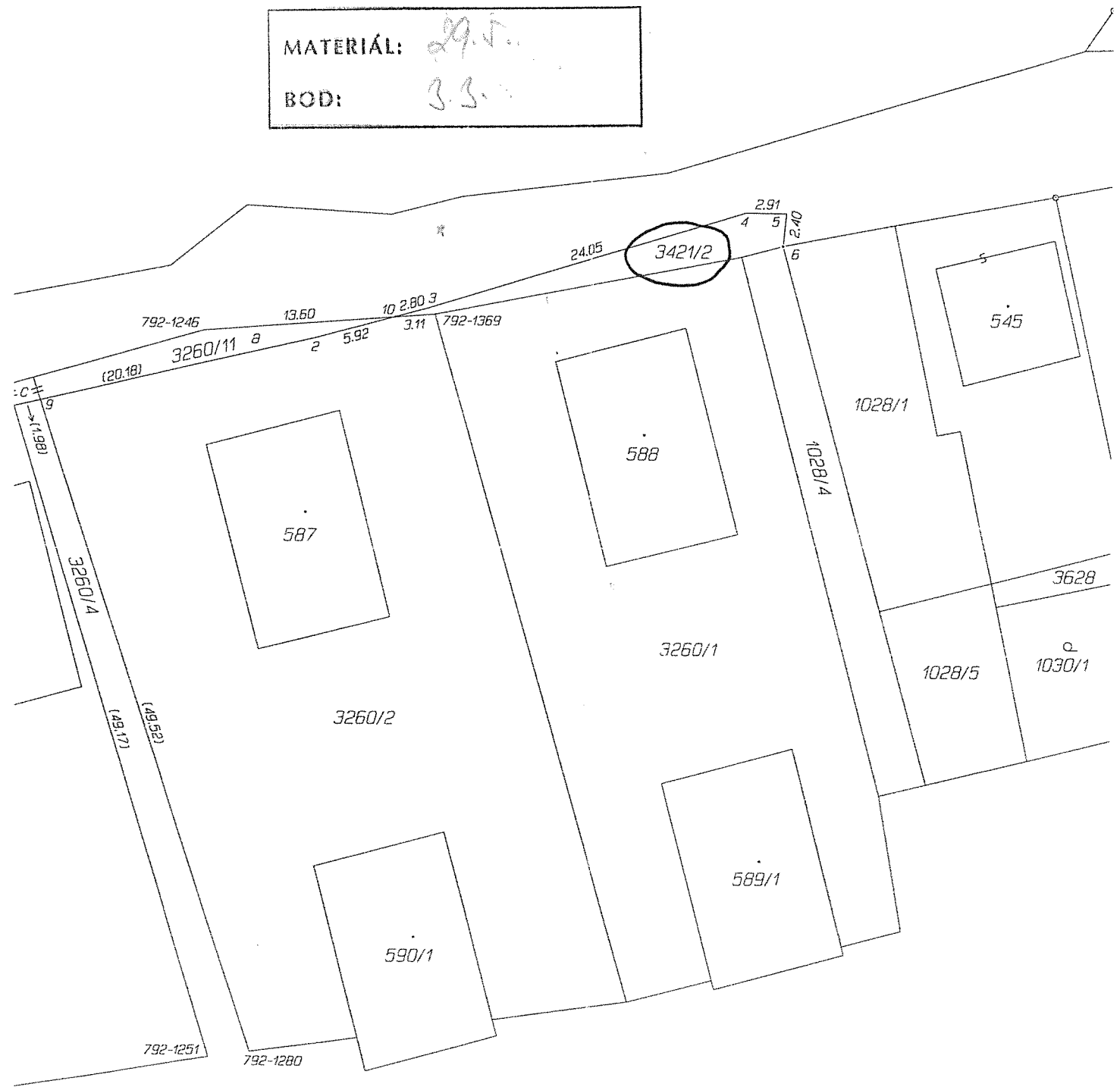


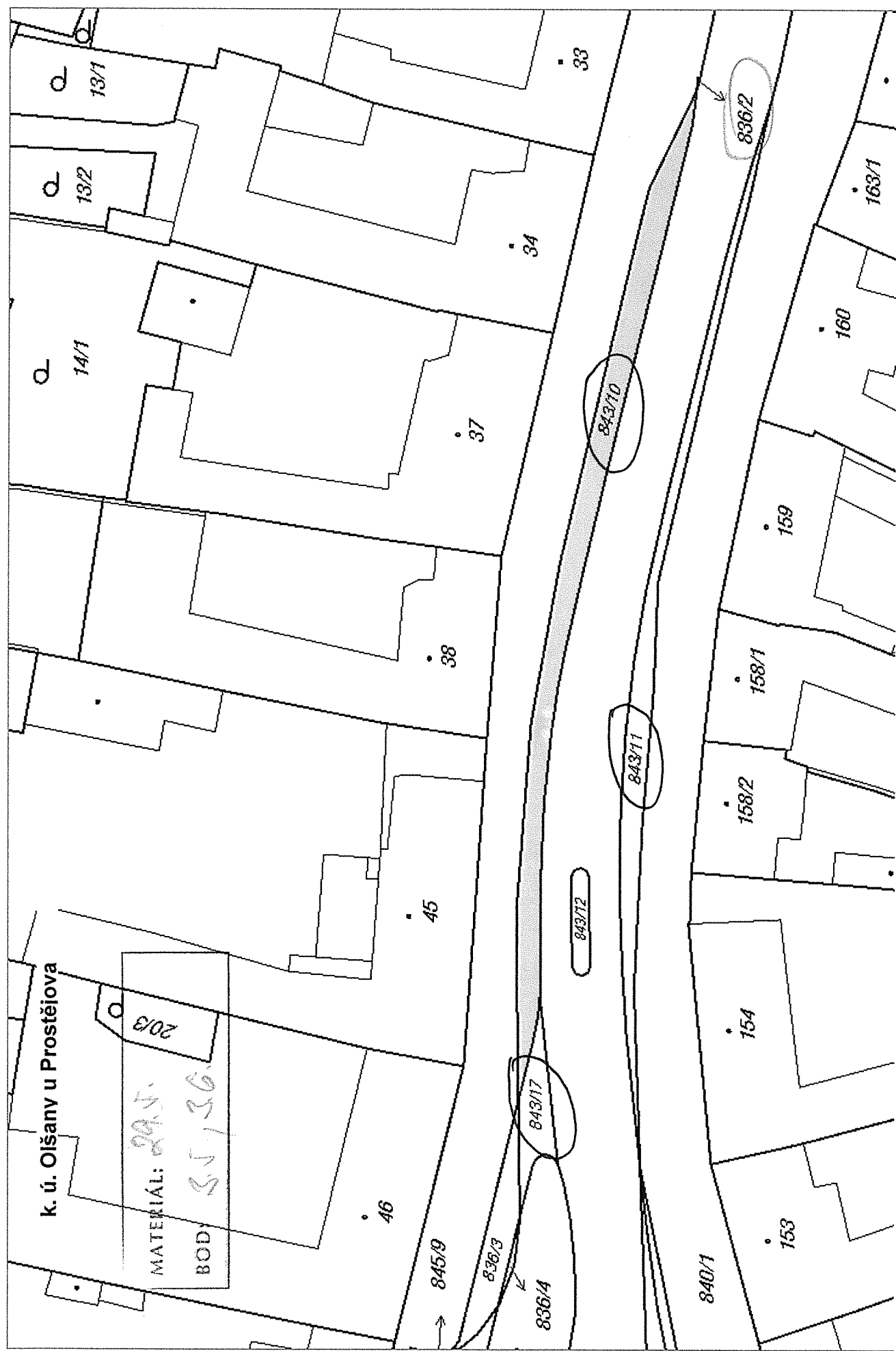
Detail B:



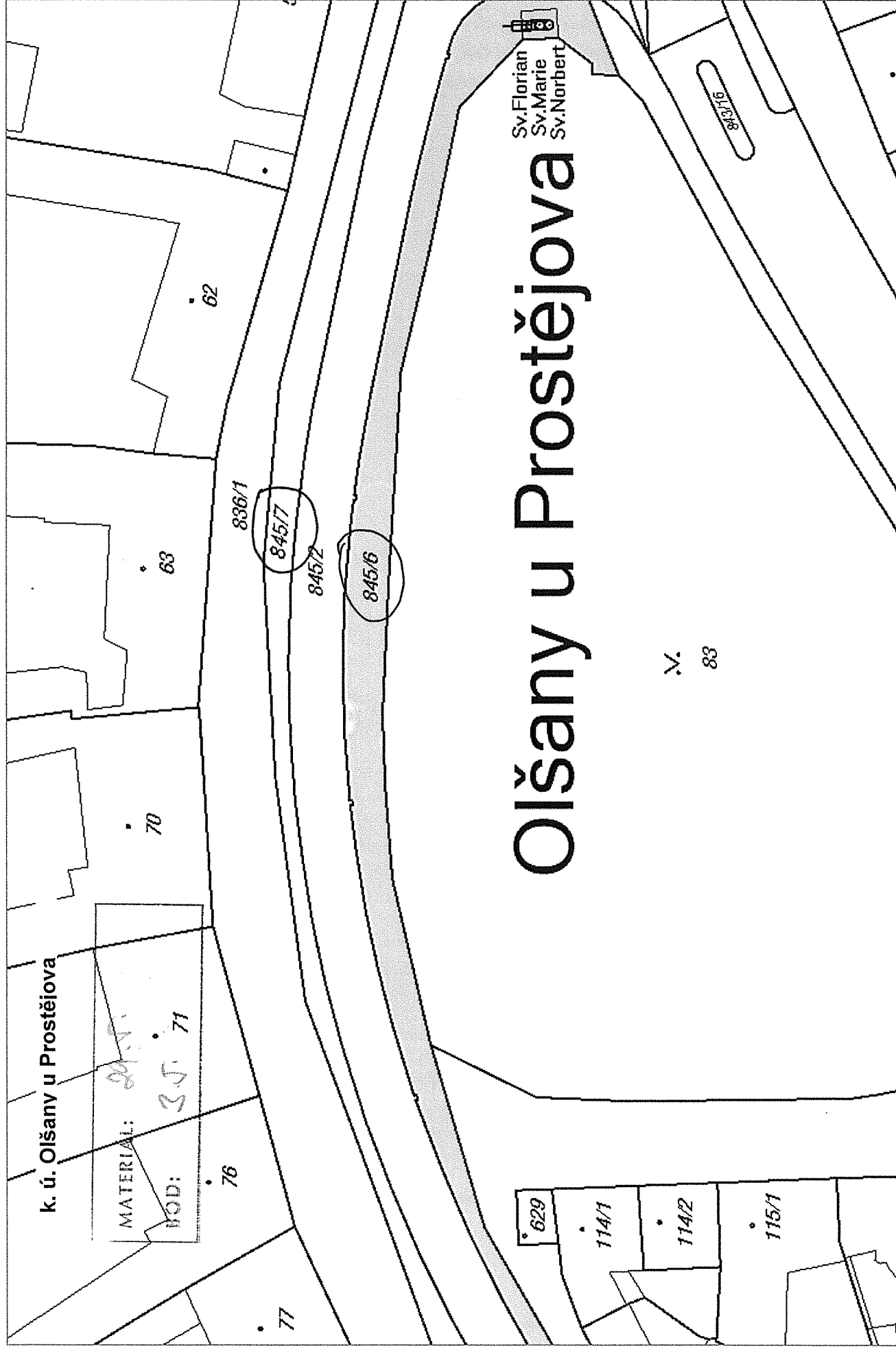
R.ú. Staré Město pod Křálickým Sněžníkem

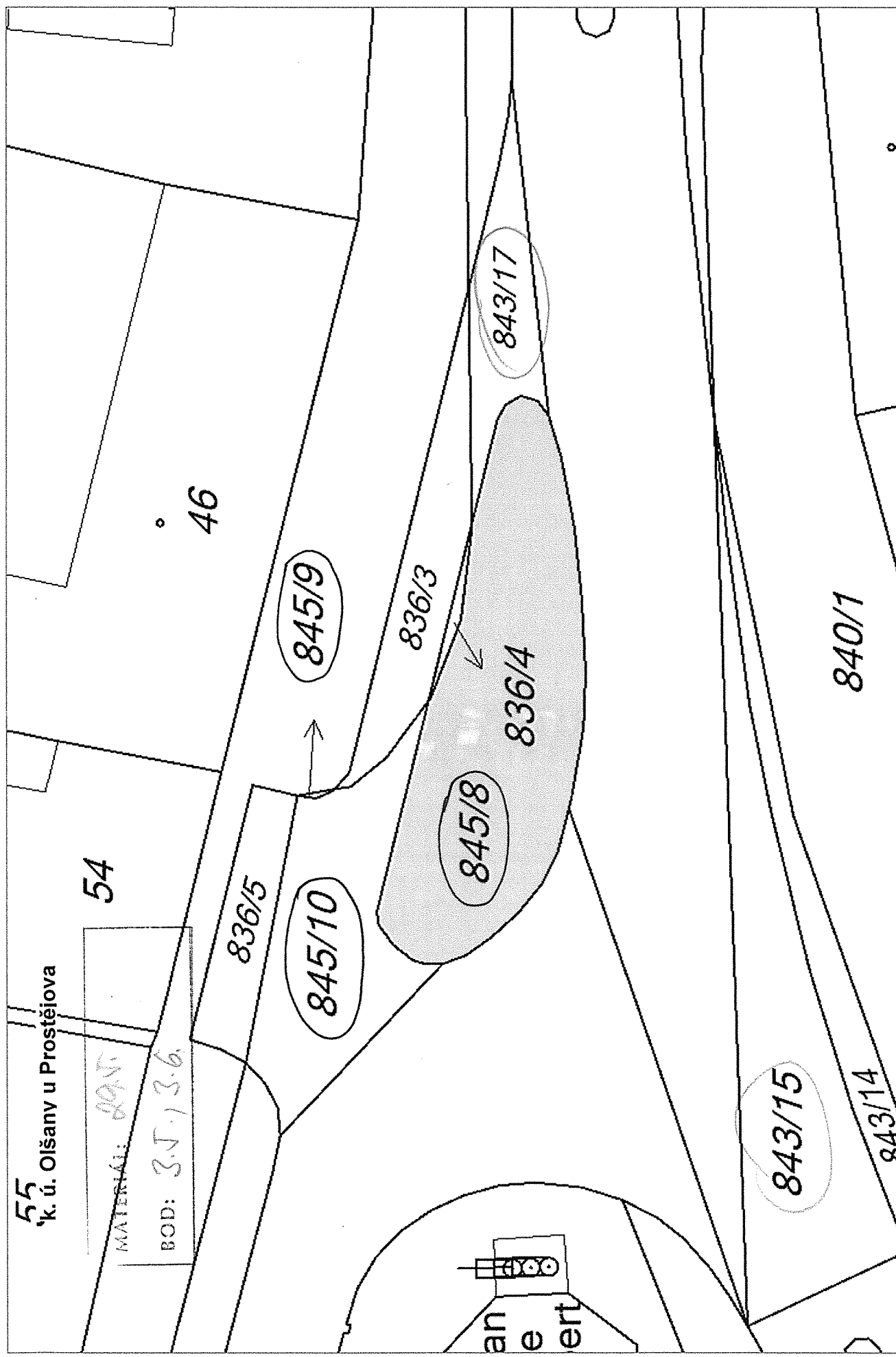
MATERIÁL: 29.5.
BOD: 3.3.

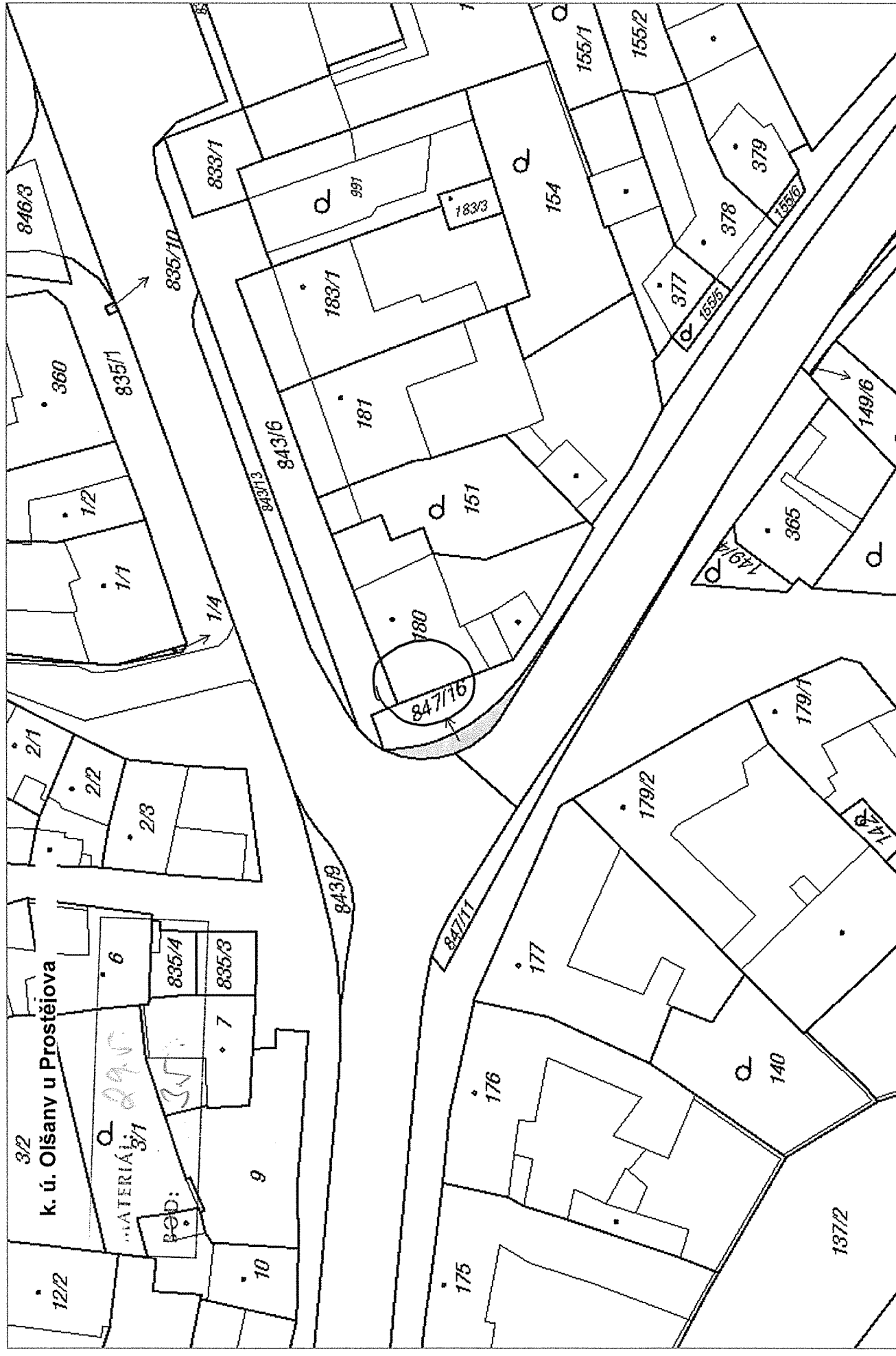






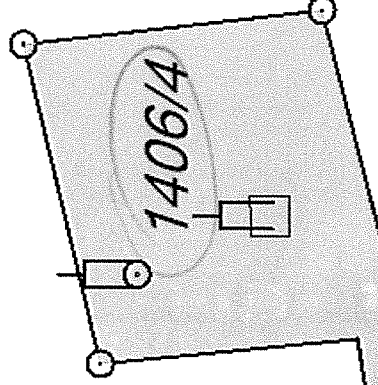






k. ú. Chválkovice

MATERIÁL: 29.5.
BOD: 3.4.



1406/6

1242/1

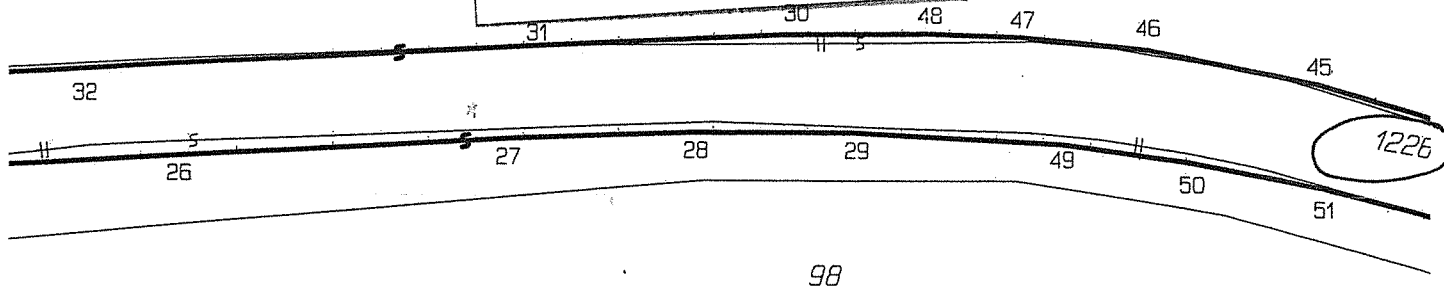
K.u. JROŽDÍN

MATERIÁL:

29 J.

BOD:

3.4.



R.U. DROŽDÍN

MATERIÁL: 29.5

BOD: 3.4

243/2

1224

1243/3

1225

504-478

B

7.82

291

4.00

241

8.00

242

0.95

239

514

5

52

4.20

240

5

5

15.40

295

5.60

243

0.01

2

97

53

54

294

9.91

55

b

37.20

96

1160

1188

1188/1

22

56

24.56

57

1188/5

412-239

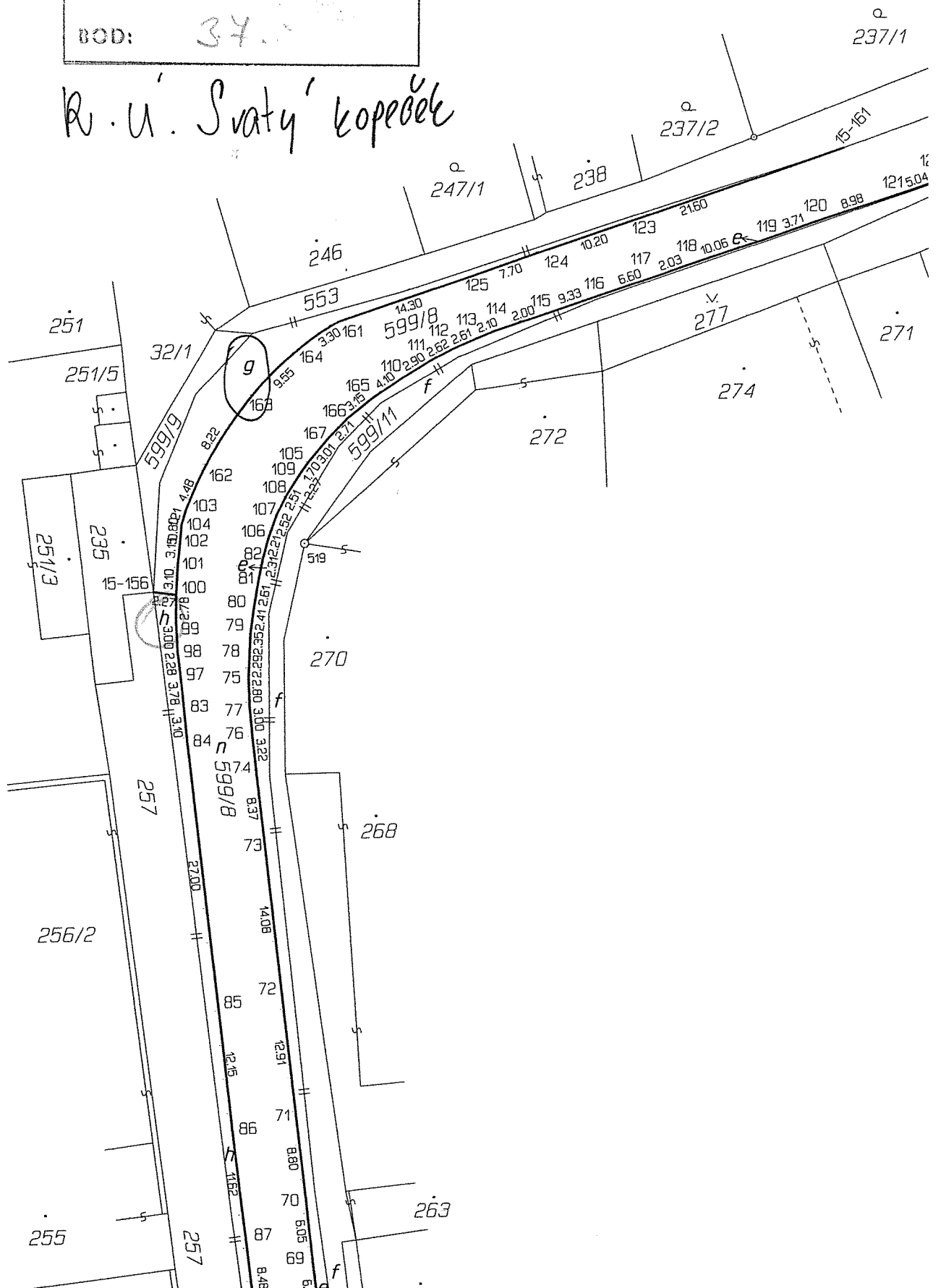
99

790

11
12
13
14
15
16
17
18
19
20

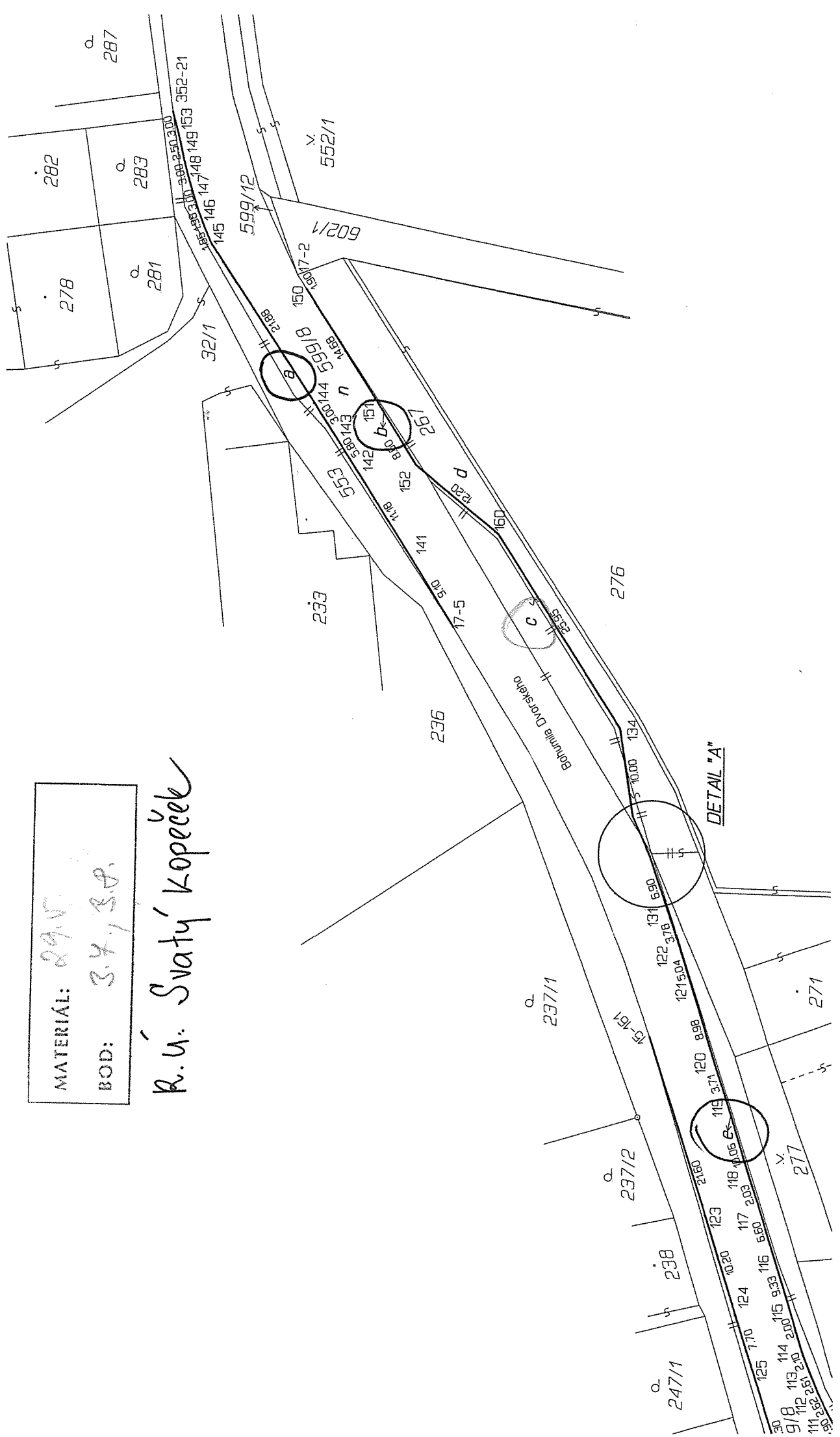
MATERIÁL: 29.5
BOD: 37.5

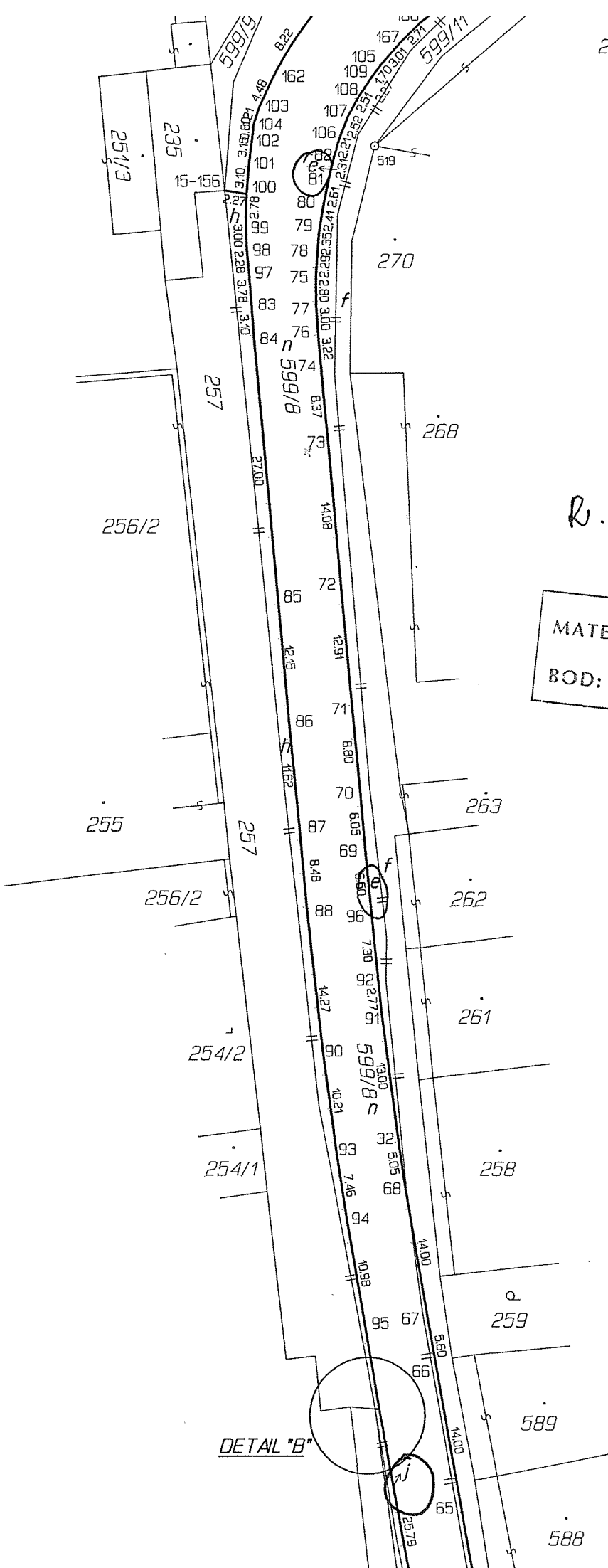
R. u. Svatý kopeček



MATERIAL: 29.V.
 BOD: 3.Y, S.P.

R.Ú. Svatý Kopeček

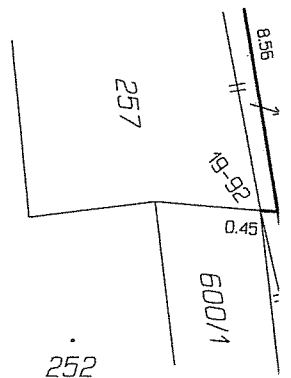


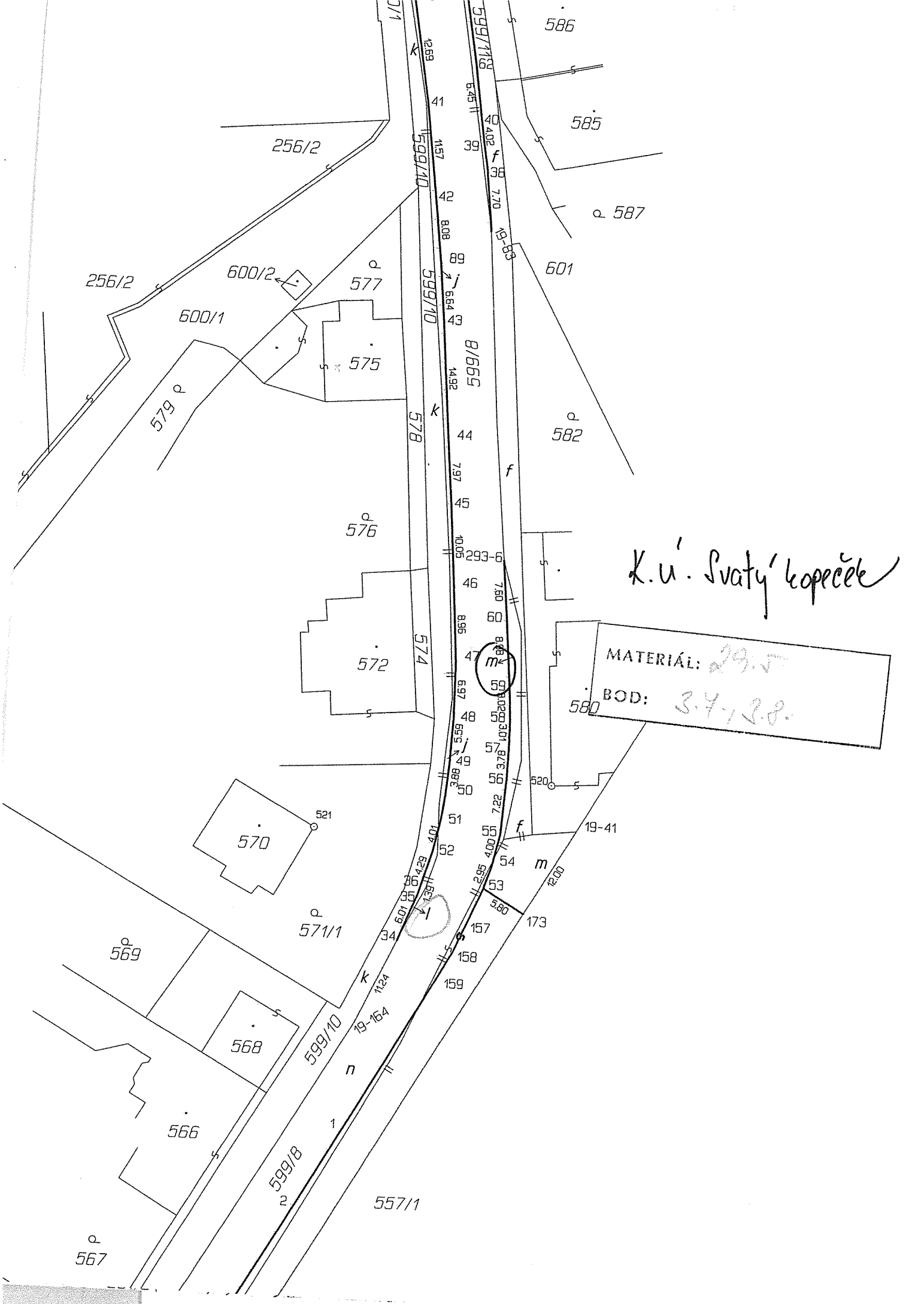


R. u. Svatý Kopeček

MATERIÁL: 29.5.
 BOD: 3.4.

DETAIL "B":



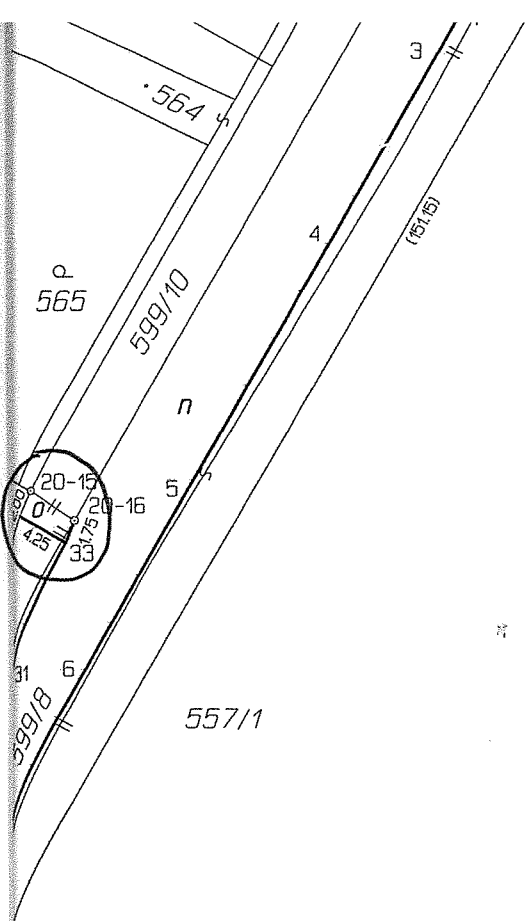


K. u. Svatý kopeček

MATERIÁL: 29.5
 BOD: 3.7-3.8.

59 m

1.52 m

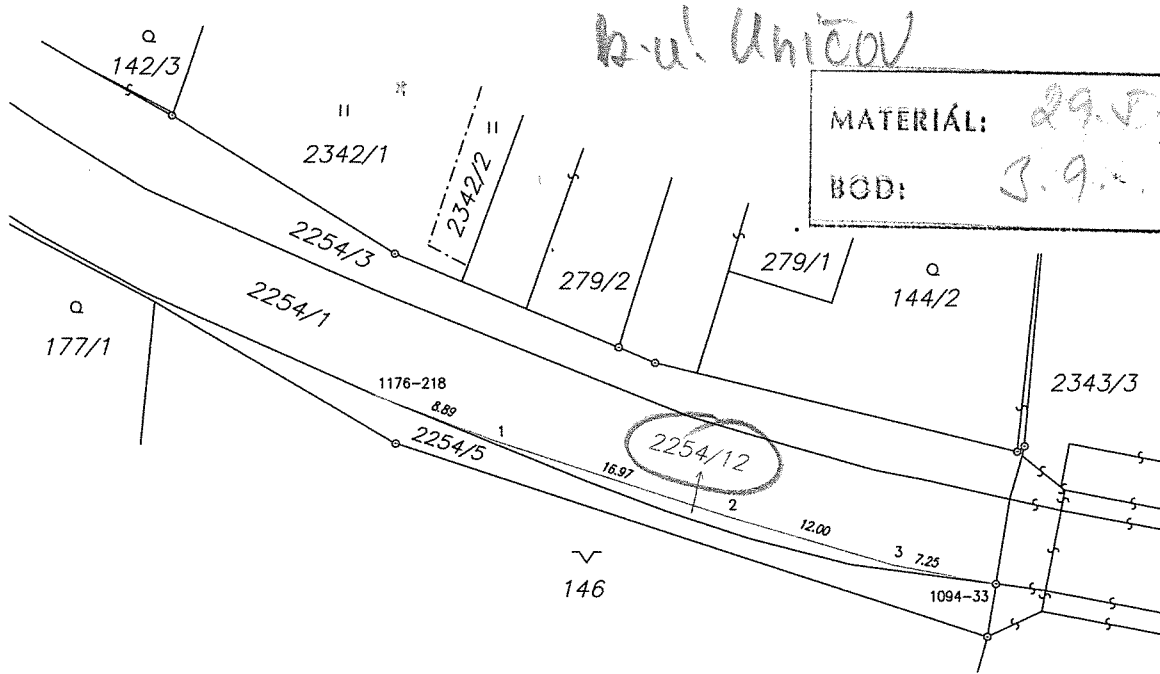


K. u. 'Svatý kopeček'

MATERIÁL:	29.5
BOD:	3.4.

VÝKAZ DOSAVADNÍHO A NOVÉHO STAVU ÚDAJŮ KATASTRU NEMOVITOSTÍ

Dosavadní stav				Nový stav											
Označení pozemku parc. číslem	Výměra parcely		Druh pozemku Způsob využití	Označení pozemku parc. číslem	Výměra parcely		Druh pozemku Způsob využití	Typ stavby Způsob využití	Způsob určení výměr	Porovnání se stavem evidence právních vztahů					
	ha	m ²			ha	m ²				Díl přechází z pozemku označeného v katastru nemovitostí	dřívejší poz. evidenci	Číslo listu vlastnictví	Výměra dílu		Označení dílu
												ha	m ²		
2254/1	62	19	ostat.pl. silnice	2254/1	61	96	ostat.pl. silnice		2	2254/1		144	61	96	
				2254/12	23	ostat.pl. ostat.komunikace		2	2254/1		144		23		
	62	19			62	19									



Seznam souřadnic (S-JTSK)

Č. bodu	Souřadnice pro zápis do KN			Souřadnice určené měřením			Poznámka
	Y	X	kód kv.	Y	X		
1094-33	553918.43	1100904.38	3				zapuštěný ocelový hřeb
1176-218	553961.60	1100891.44	3				hrana obrubníku
1	553953.25	1100894.54	3				hrana dlažby
2	553937.07	1100899.73	3				hrana dlažby
3	553925.55	1100903.07	3				hrana dlažby

GEOMETRICKÝ PLÁN pro rozdělení pozemku	Geometrický plán ověřil úředně oprávněný zeměměřický inženýr:	Stejnopis ověřil úředně oprávněný zeměměřický inženýr:
	Jméno, příjmení: Ing. Ladislav Hřebeňár	Jméno, příjmení: Ing. Ladislava Kubičková
	Číslo položky seznamu úředně oprávněných zeměměřických inženýrů: 1622/1996	Číslo položky seznamu úředně oprávněných zeměměřických inženýrů: 1953/2000
	Dne: 19. 10. 2015 Číslo: 295/2015	Dne: 3. 11. 2015 Číslo: 225/2015
	Náležitosti a přesnosti odpovídá právním předpisům.	Tento stejnopis odpovídá geometrickému plánu v elektronické podobě uloženému v dokumentaci katastrálního úřadu.
Vyhotovitel: GEPAS - Geodetické práce a služby s.r.o. IČ: 29455901, DIČ: CZ29455901 Iř. T.G.Masaryka 496, 738 01 Frýdek-Místek www.gepas.cz gepas@email.cz	Katastrální úřad souhlasí s očíslováním parcel.	Ověření stejnopisu geometrického plánu v listinné podobě.
Číslo plánu: 2050-112/2015	KÚ pro Olomoucký kraj KP Olomouc Ing. Jitka Kylarová PGP-2012/2015-805 2015.10.30 06:57:36 CET	
Okres: Olomouc		
Obec: Uničov		
Kat. území: Uničov		
Mapový list: Litovel 1-0/14		
Dosevademní vlastníčkům pozemků byla poskytnuta možnost seznámit se v terénu s průběhem navrhovaných nových hranic, které byly označeny předepsaným způsobem:		



Karl. Univ. čov

MATERIAL: 29.5
BOD: 3.10

1771
Sed miru

2254/1 Sternberska

17714

1841

1842

1843

1844

1840

177/2

177/3

126/3

126/2

126/1

126/5

129/3

129/2

129/1

129/4

129/5

118/3

118/4

117-44

273

1176-211

2254/6

2254/1

2254/4

2254/5

1144-6

1144-6

1144-6

1144-6

1144-6

1144-6

1144-6

1144-6

1144-6

1144-6

1144-6

1144-6

1144-6

1144-6

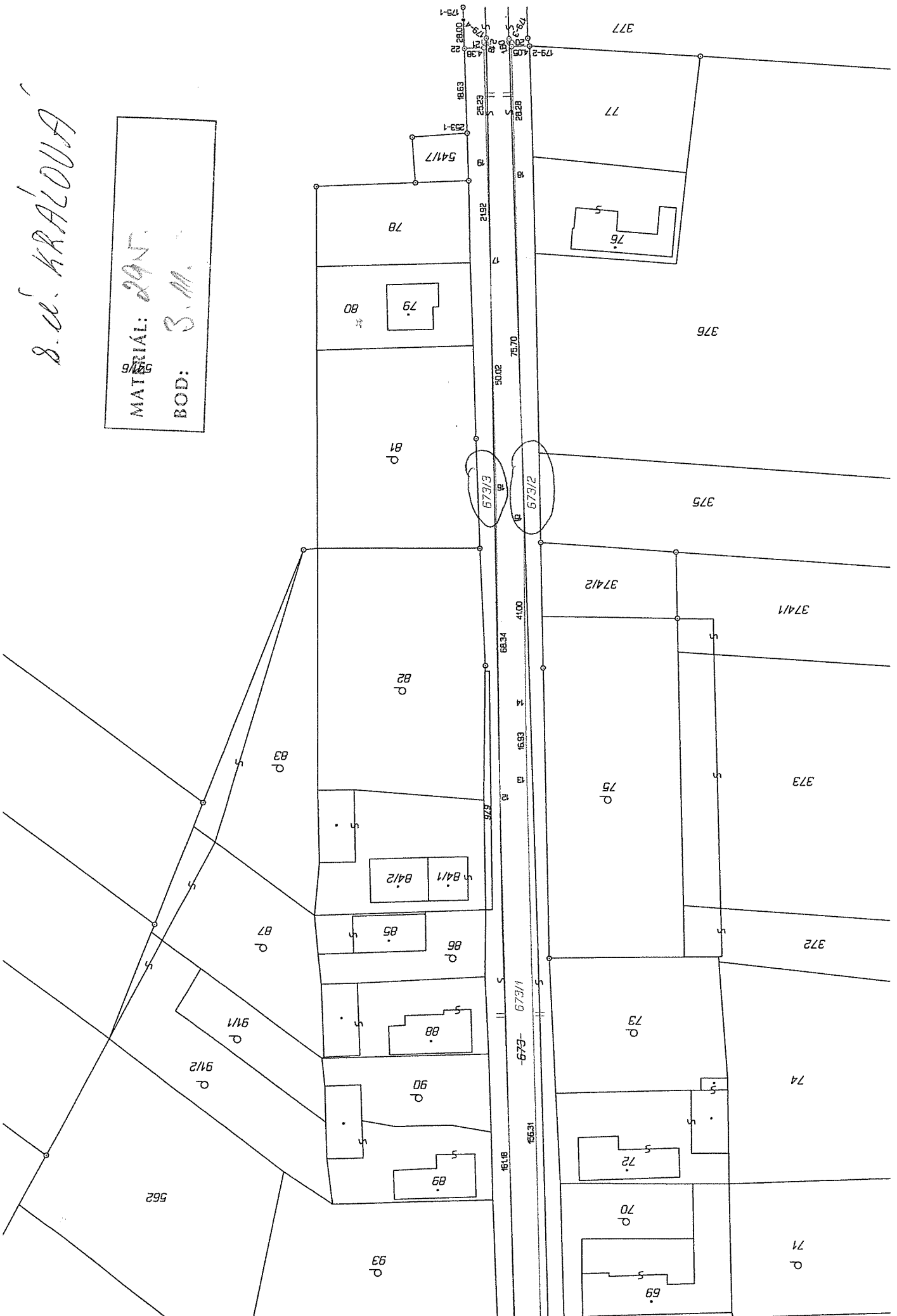
1144-6

1144-6

4018

8. ul. KRALOVA

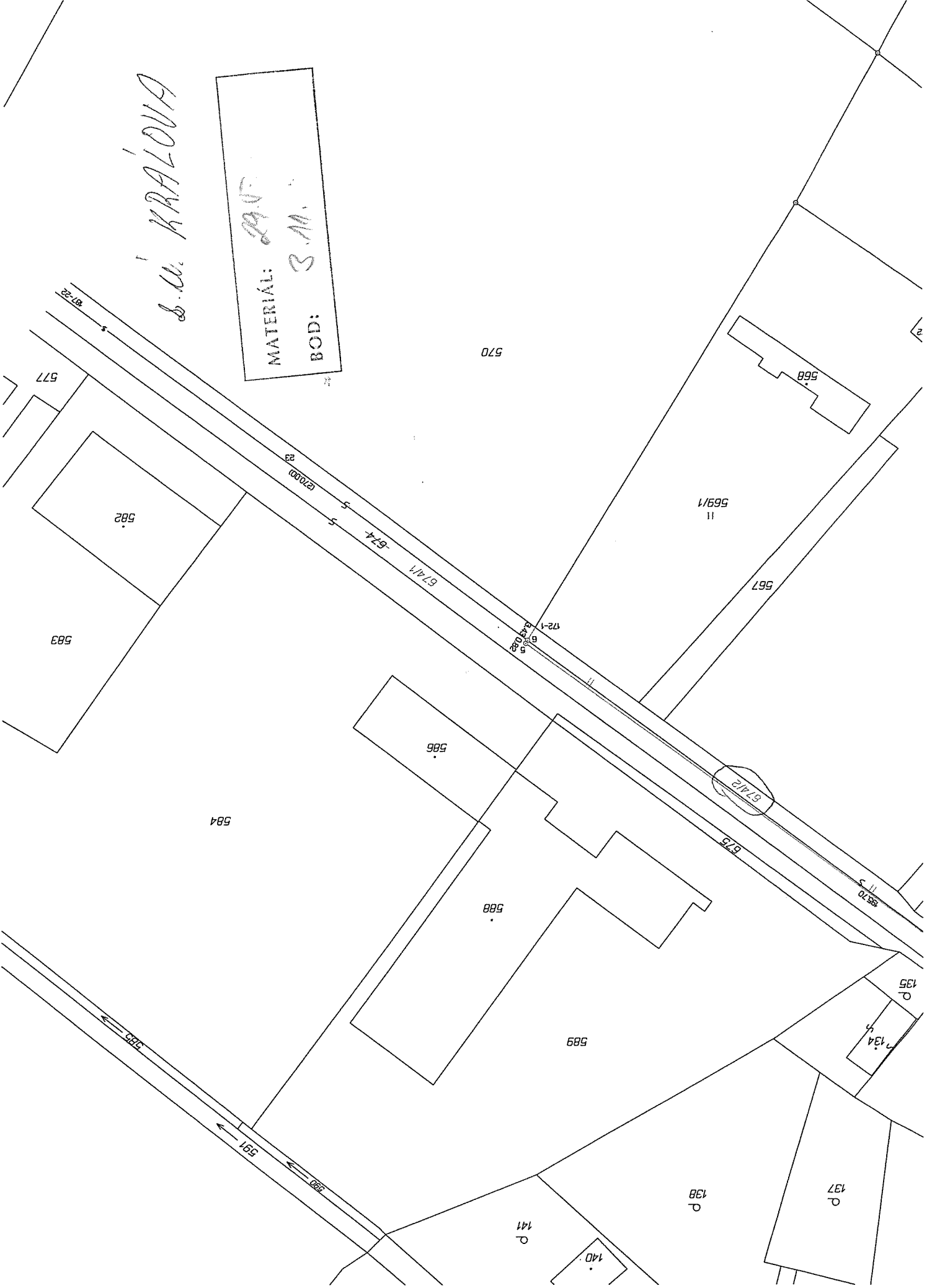
MATERIAL: 295
BOD: 3.M.



562

S. U. KRÁLOVA

MATERIÁL: PAV.
BOD: 3. M.



B. U. KRÁLOVA

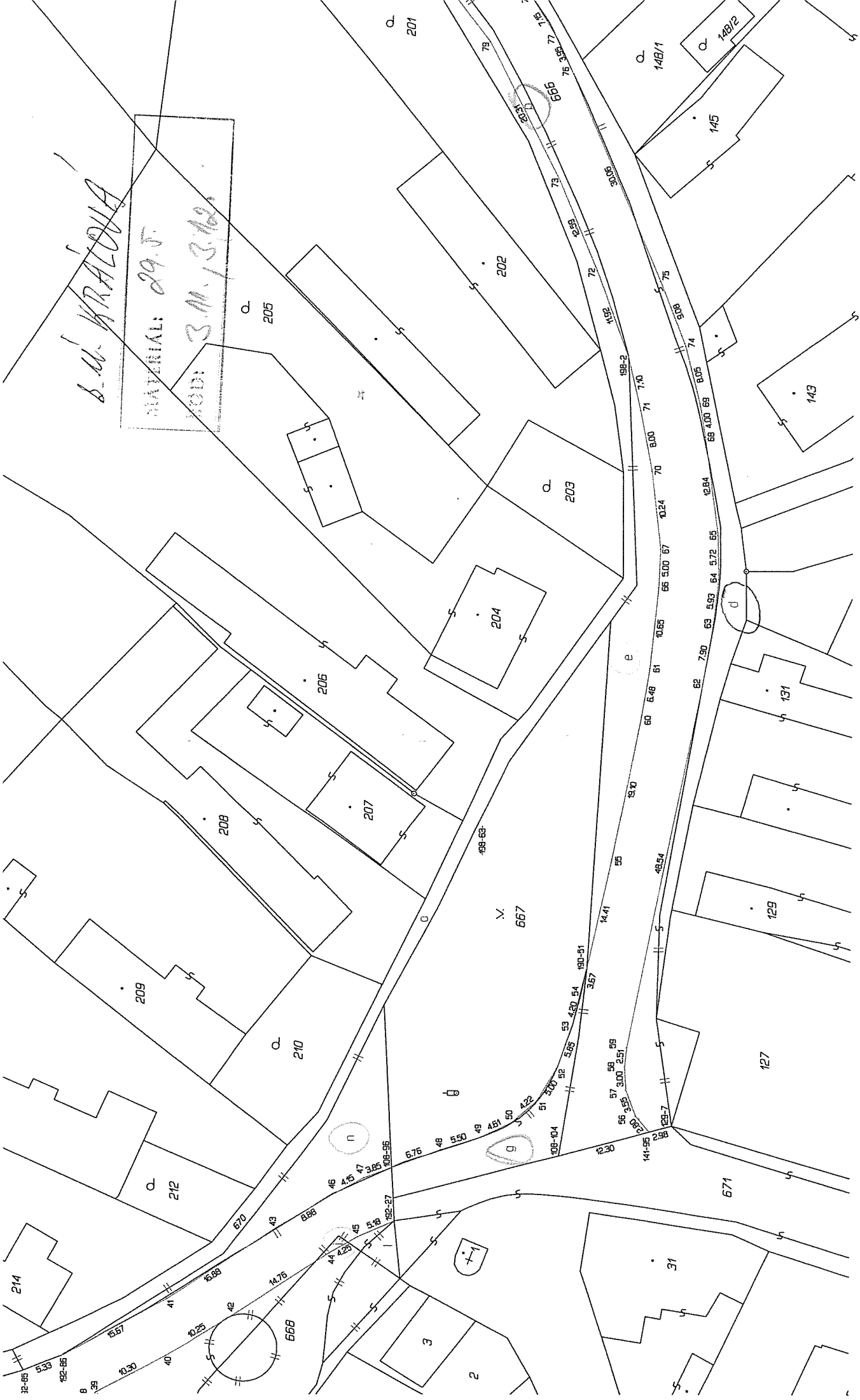
MATERIÁL: 29.5.
BOD: 3.M.

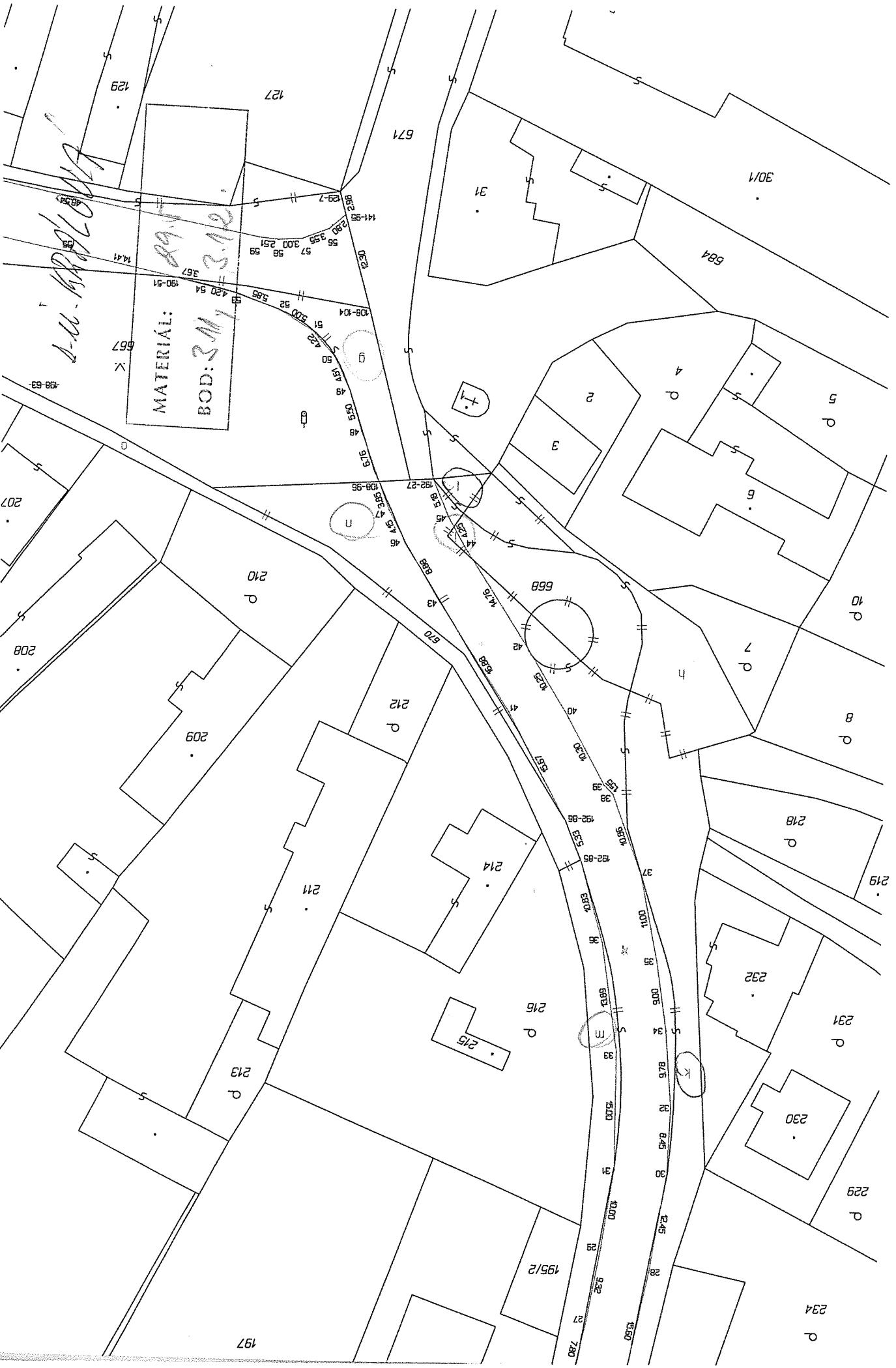


B. W. KRÁLÓVA

DIAPYRMA: 29. J.

KOD: 3. M. 1. 3. 1. 2. 2.



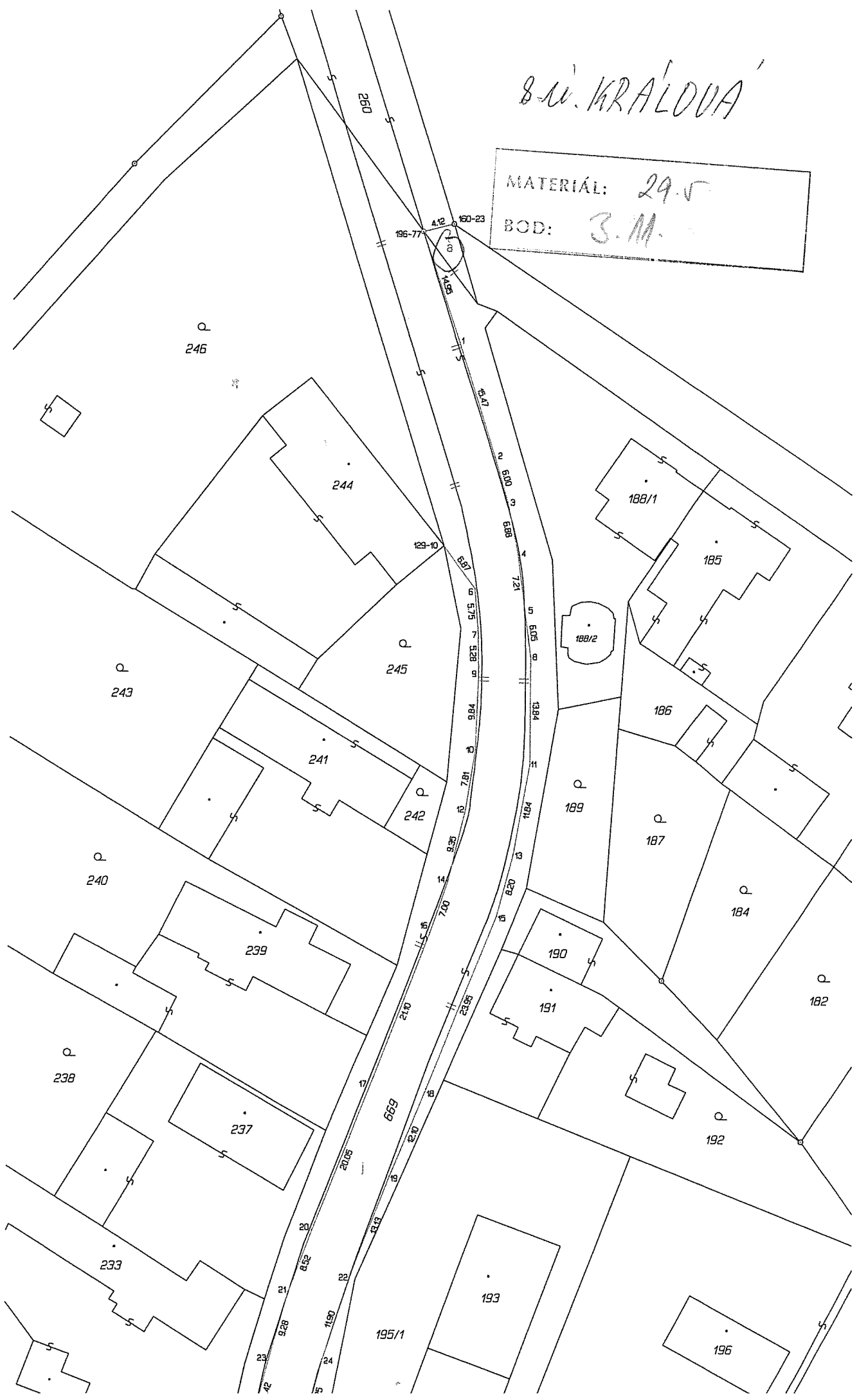


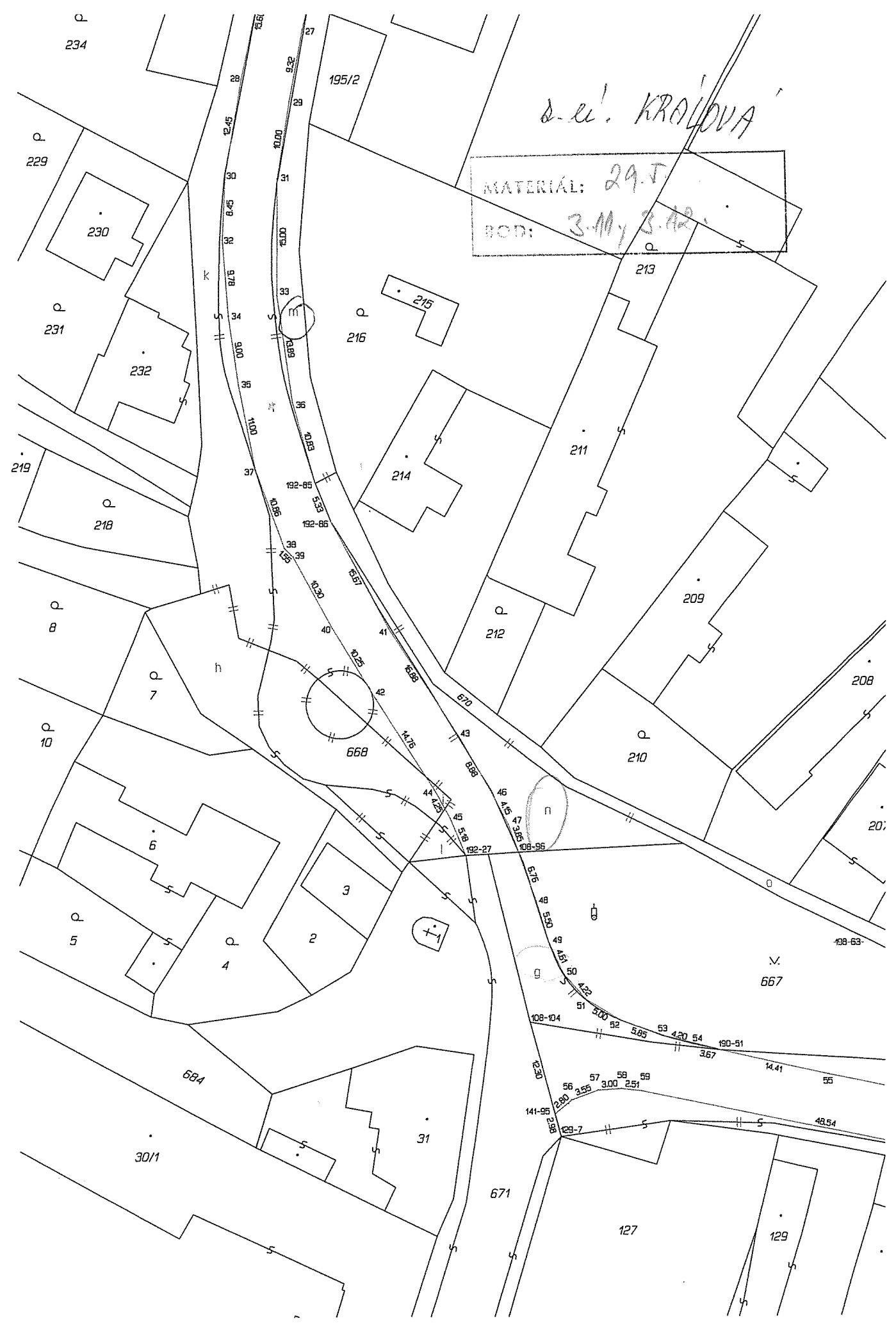
MATERIAL: 29.1
BOD: 3.11, 3.12

Handwritten signature or initials

8.ú. KRÁĽOVA'

MATERIÁL: 29.5
BOD: 3.11.





KRALOVA

MATERIAL: 29.5
BOD: 3.11, 3.12

234
229
230
231
232
219
218
7
10
5
6
4
3
2
30/1
684

195/2
215
216
214
212
210
209
208
207
668
670
667
685
686
687
688
689
690
691
692
693
694
695
696
697
698
699
700
701
702
703
704
705
706
707
708
709
710
711
712
713
714
715
716
717
718
719
720
721
722
723
724
725
726
727
728
729
730
731
732
733
734
735
736
737
738
739
740
741
742
743
744
745
746
747
748
749
750
751
752
753
754
755
756
757
758
759
760
761
762
763
764
765
766
767
768
769
770
771
772
773
774
775
776
777
778
779
780
781
782
783
784
785
786
787
788
789
790
791
792
793
794
795
796
797
798
799
800

213
211
210
667
671
127
129
48.54

27
28
29
30
31
32
33
34
35
36
37
38
39
40
41
42
43
44
45
46
47
48
49
50
51
52
53
54
55
56
57
58
59
60
61
62
63
64
65
66
67
68
69
70
71
72
73
74
75
76
77
78
79
80
81
82
83
84
85
86
87
88
89
90
91
92
93
94
95
96
97
98
99
100

S. U. KRALOVA
163/1

MATERIAL: 29.5.

BOD: 3.11.13.12.

Q
199

Q
200

Q
205

Q
201

204

202

Q
203

150

147

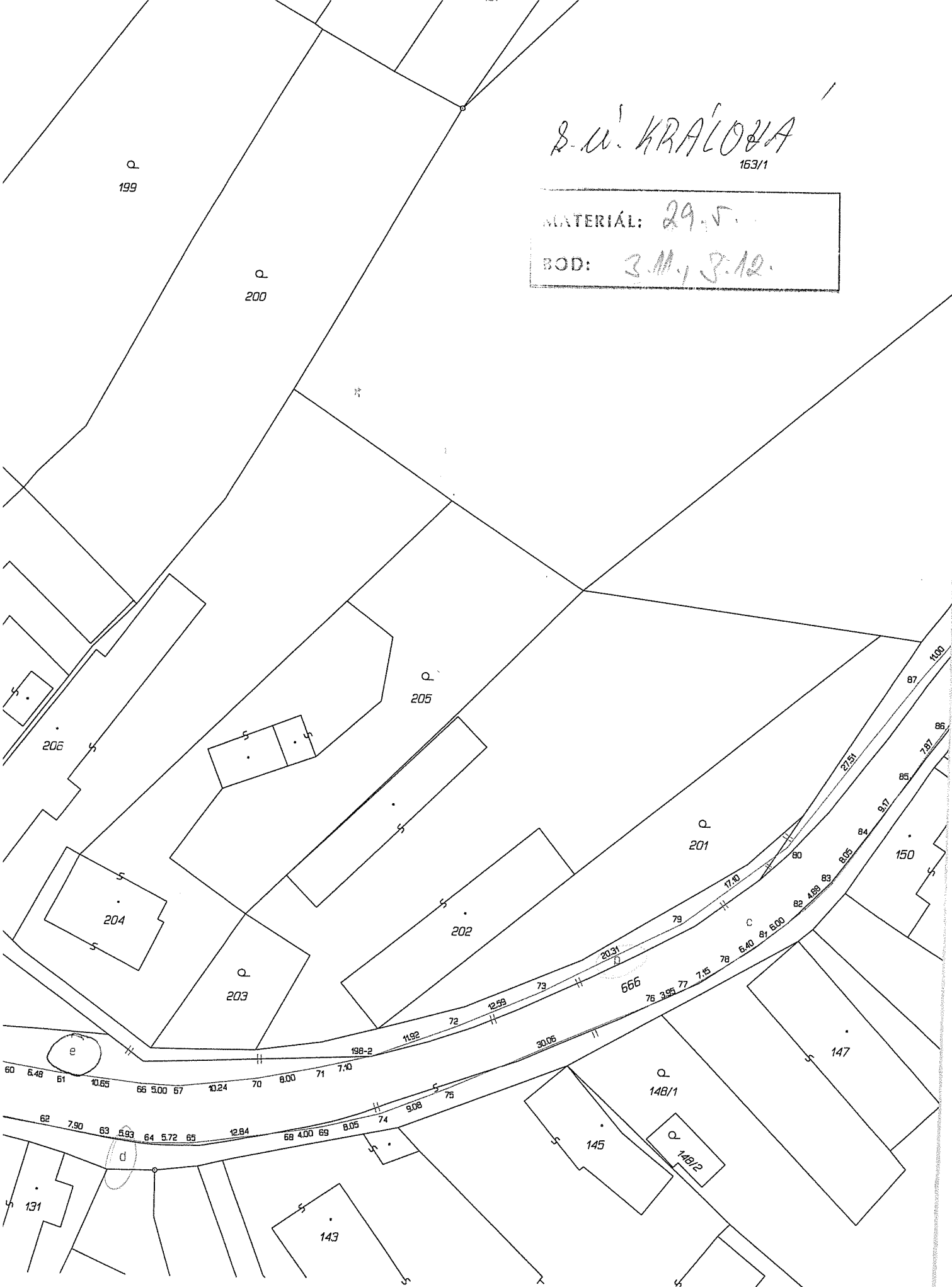
Q
148/1

145

Q
148/2

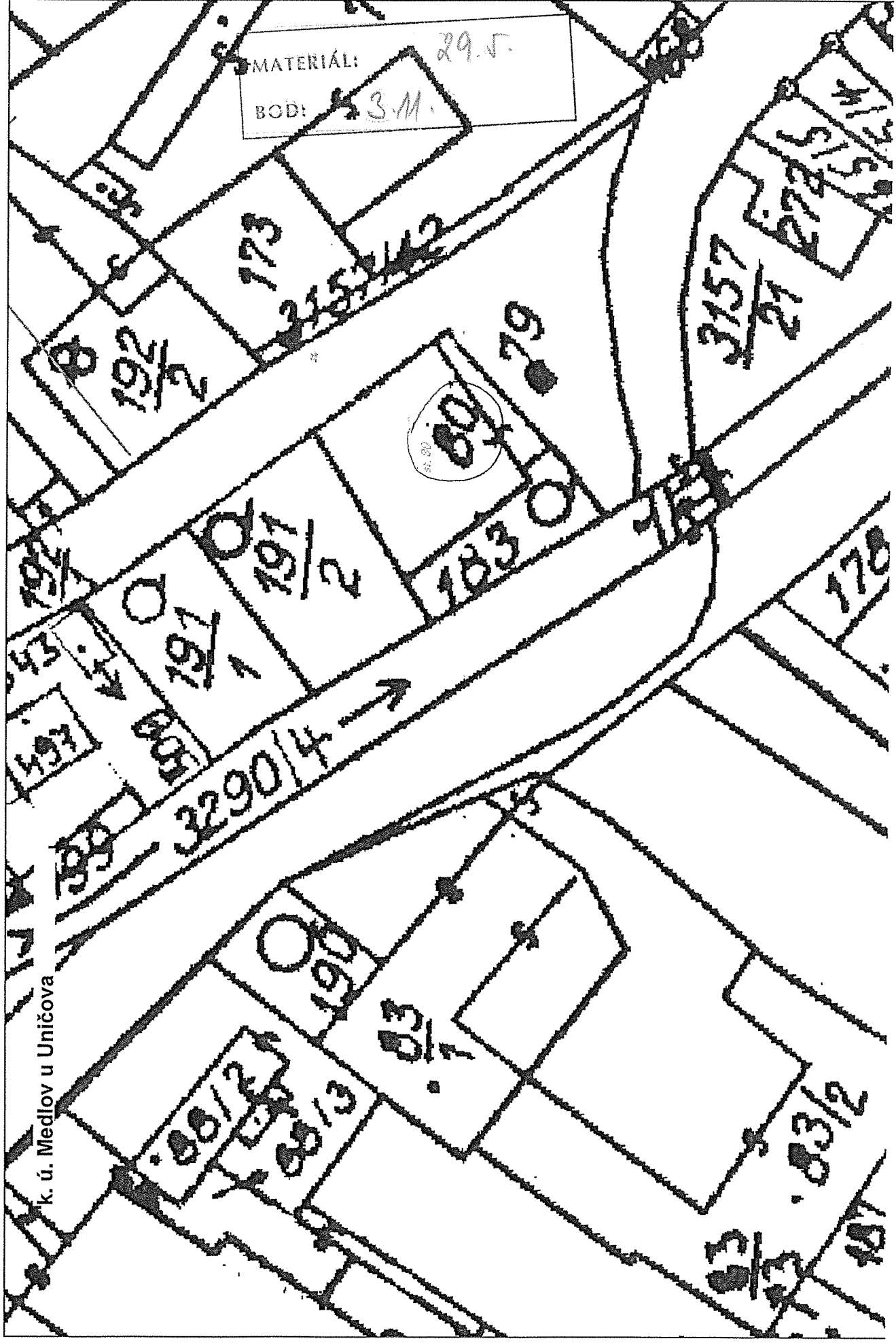
143

131

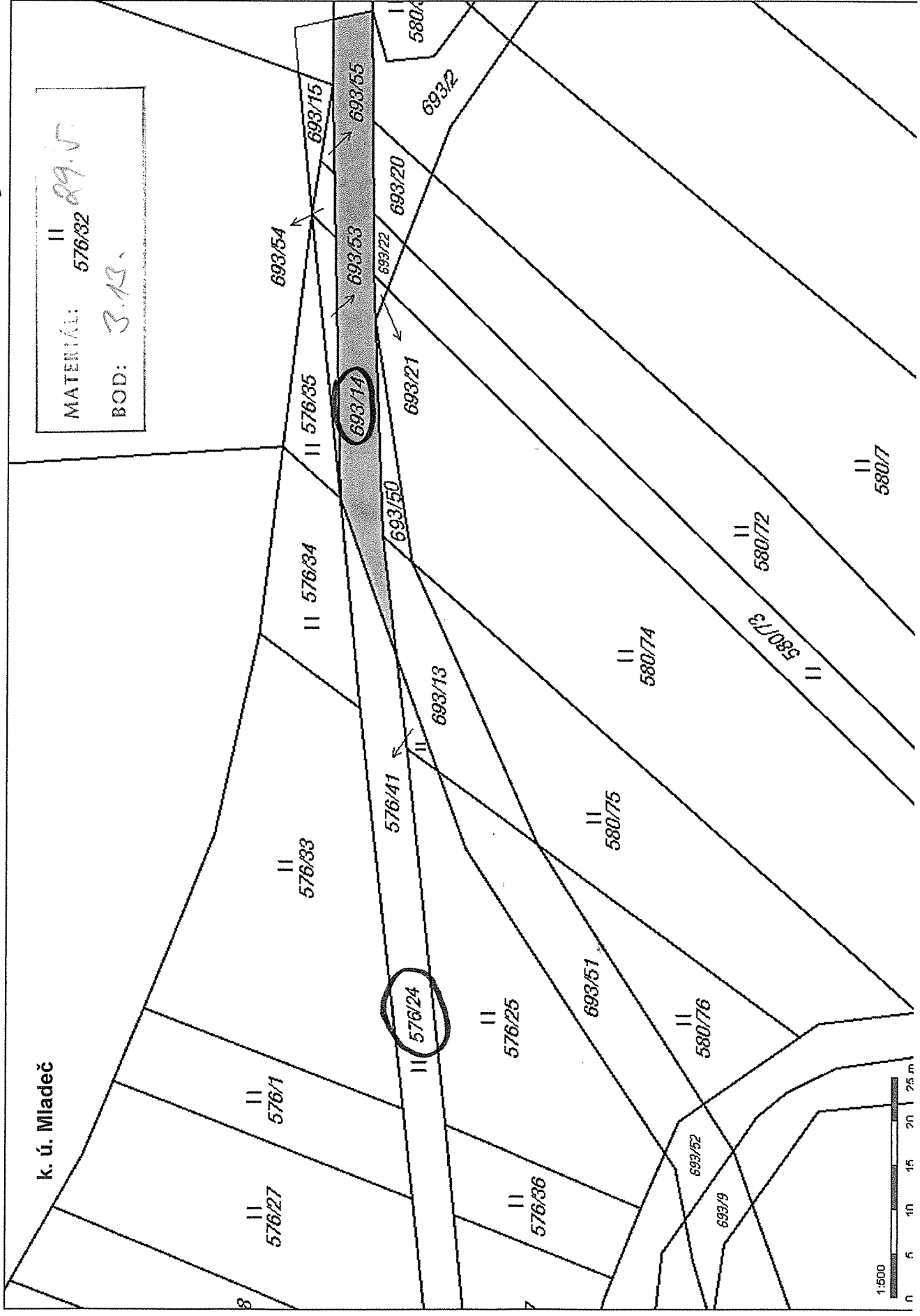


- 60 6.48 61 10.65 62 7.90 63 5.93 64 5.72 65 12.84 66 5.00 67 10.24 68 4.00 69 8.05 70 8.00 71 7.10 72 11.92 73 12.53 74 9.08 75 30.06 76 3.55 77 7.15 78 5.40 79 17.40 80 4.89 81 5.00 82 4.89 83 8.05 84 9.17 85 7.87 86 11.00 87 7.87

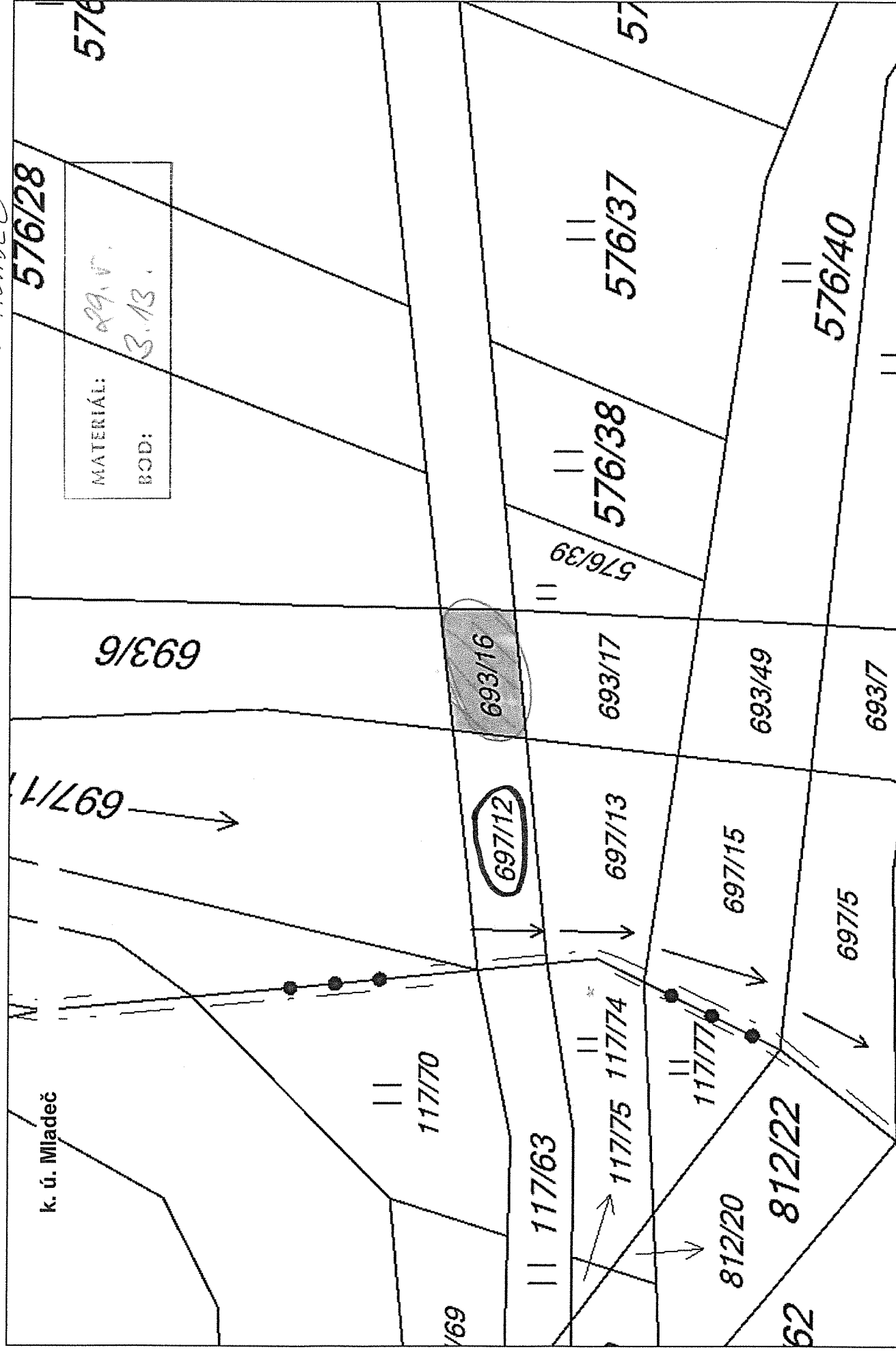
S.Ú. Medlov u Uničova

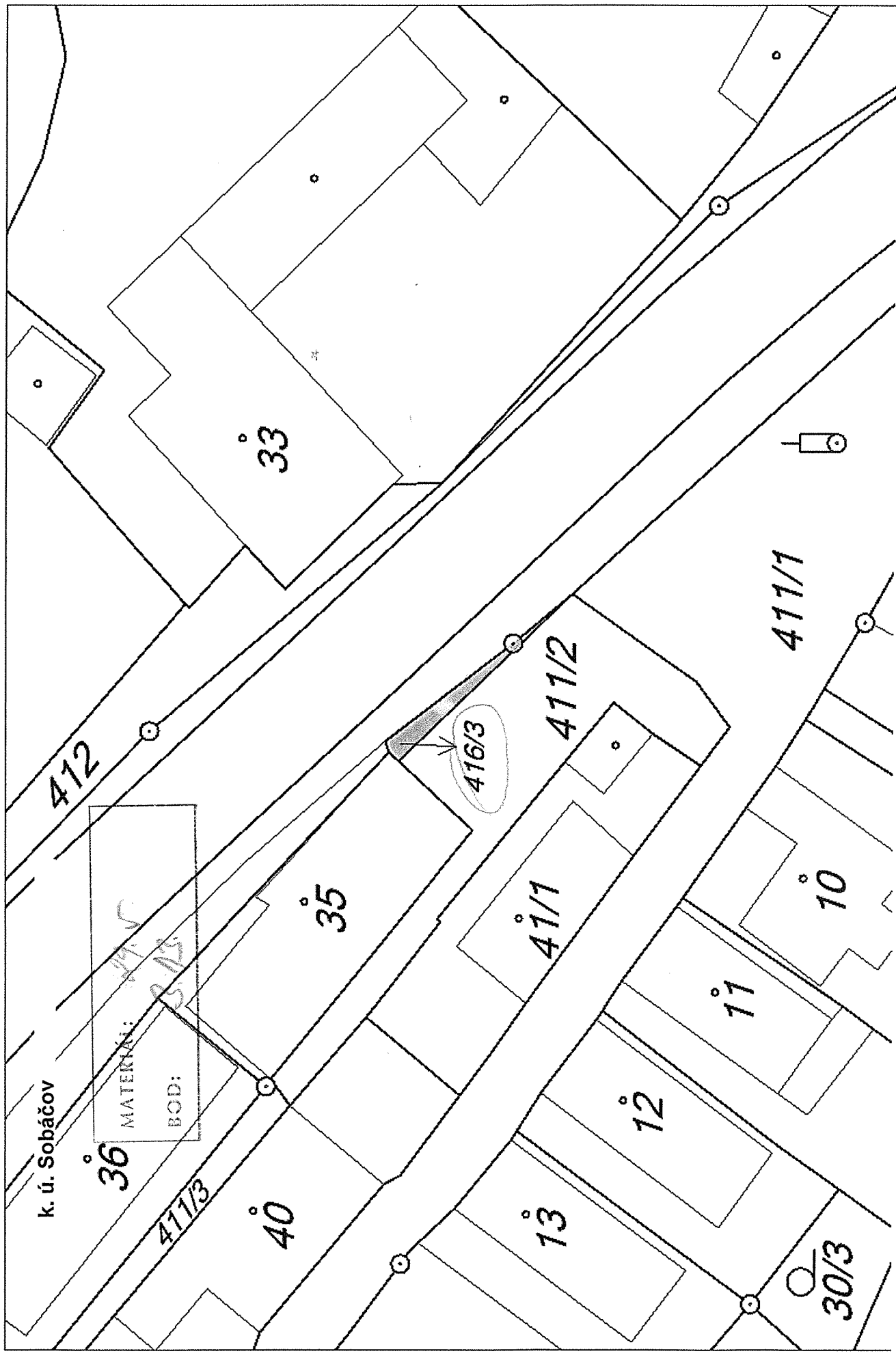


b.u. HLADĚC



J. u. Mladeč



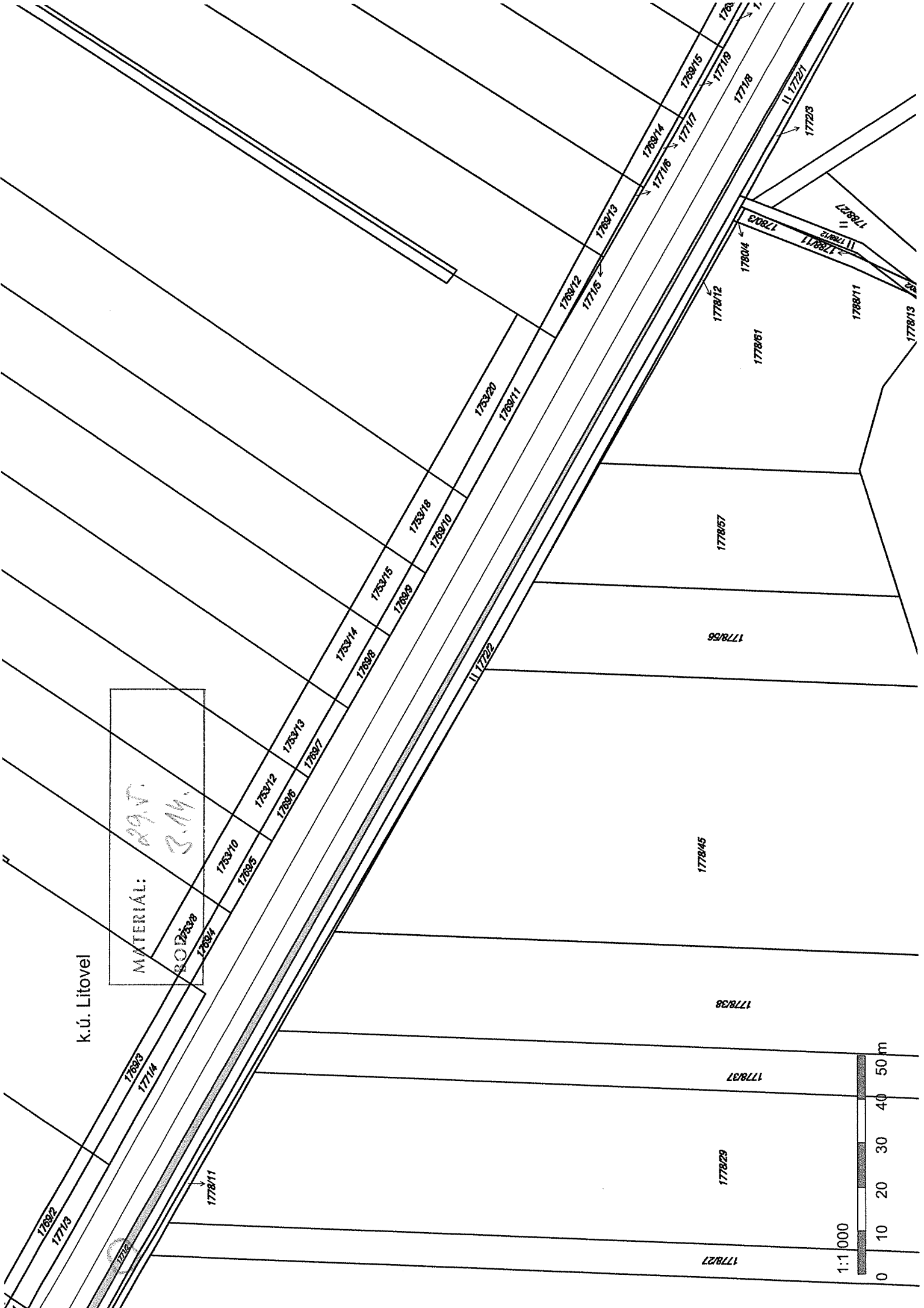


k.ú. Litovel

MATERIÁL:

29.V.
S.M.

BO
26328
2604



1:1 000

0 10 20 30 40 50 m

K. h.
DECHOVICE

MATERIÁL: 29.5
BOD: 3.15

