



Analýza výsledků benchmarkingového porovnávání

§ 49 – Domovy pro seniory

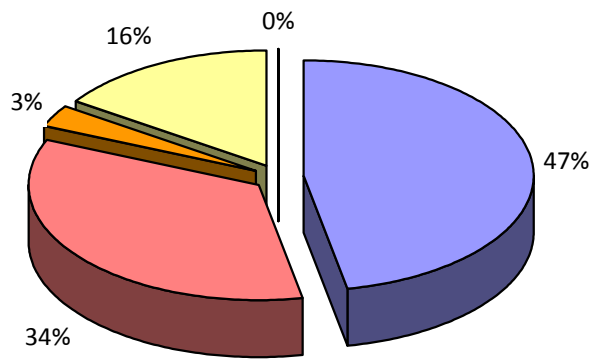
Ing. Stanislav Kocourek
srpen 2011

Vzdělávací centrum pro veřejnou správu ČR, o.p.s.

	ID	Název/období	Rok 2009	Rok 2010	Právní forma Rok 2009	Právní forma Rok 2010
1	64				1	1
2	11				2	2
3	20				2	2
4	56				2	2
5	58				2	2
6	162				2	2
7	9				4	4
8	27				4	4
9	28				4	4
10	29				4	4
11	30				4	4
12	31				4	4
13	32				14	4
14	34				4	4
15	35				4	4
16	36				4	4
17	37				4	4
18	38				4	4
19	39				4	4
20	43				4	4
21	45				4	4
22	41				5	5
23	42		1		NA	5
24	44				5	5
25	47				5	5
26	49				5	5
27	26				6	6
28	33				4	7
29	40		1		NA	7
30	46				7	7
31	120				7	7
32	123				7	7
Nevyplněno			2	0		

Typ právnické osoby		Rok 2009	Rok 2010
1	Občanské sdružení	1	1
2	Evidovaná (církvní) právnická osoba	5	5
3	Obecně prospěšná společnost	0	0
4	Příspěvková organizace zřízená krajem	15	15
5	Příspěvková organizace zřízená obcí (s pověřením I. stupně)	4	5
6	Příspěvková organizace zřízená obcí s pověřeným obecným úřadem (s pověřením II. stupně)	1	1
7	Příspěvková organizace zřízená obcí s rozšířenou působností (s pověřením III. stupně)	3	5
8	Organizační jednotka státu	0	0
9	Fyzická osoba	0	0
10	Obchodní společnost	0	0
11	Přímo obec s pověřením I. stupně (nebo její organizační složka)	0	0
12	Přímo obec s pověřením II. stupně (nebo její organizační složka)	0	0
13	Přímo obec s pověřením III. stupně (nebo její organizační složka)	0	0
14	Přímo kraj (nebo jeho organizační složka)	0	0
15	Jiná	0	0
Celkem		29	32
	Kraj	15	15
	Obce	8	11
	Občanské sdružení	1	1
	Evidovaná (církvní) právnická osoba	5	5
	Obecně prospěšná společnost	0	0
	Ostatní - stát, privátní sektor, jiná forma	0	0

Poskytovatelé dle typu zřizovatele - rok 2010



■ Kraj

■ Občanské sdružení

■ Obecně prospěšná společnost

■ Obce

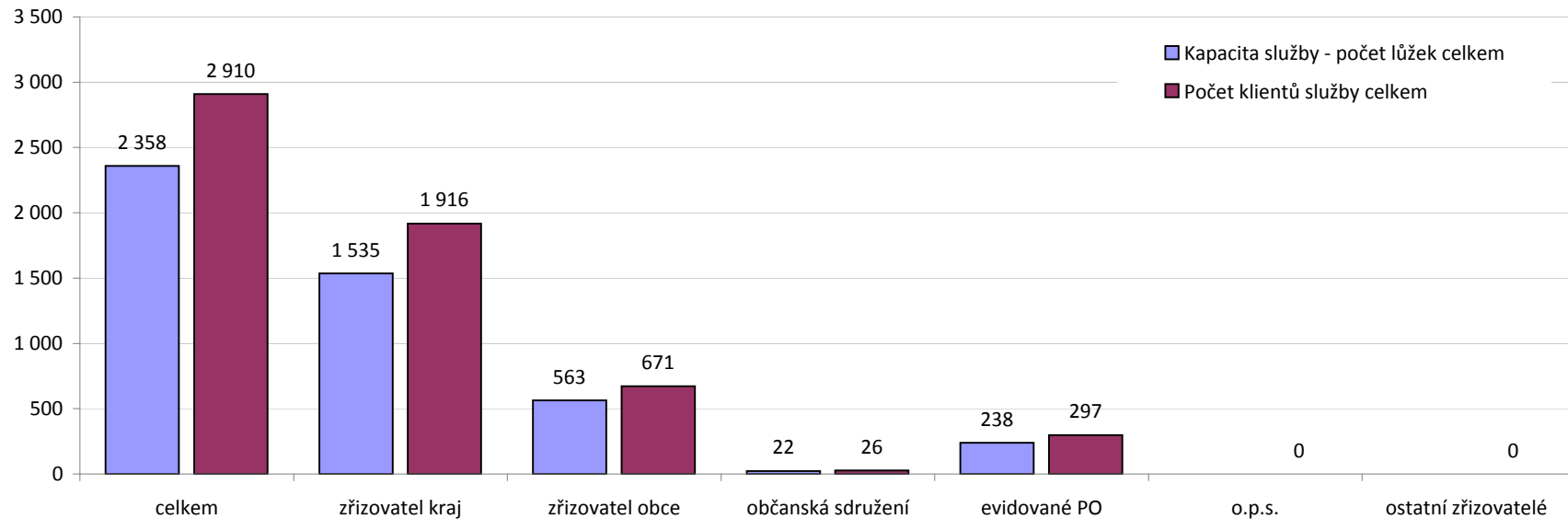
■ Evidovaná (církvní) právnická osoba

■ Ostatní - stát, privátní sektor, jiná forma

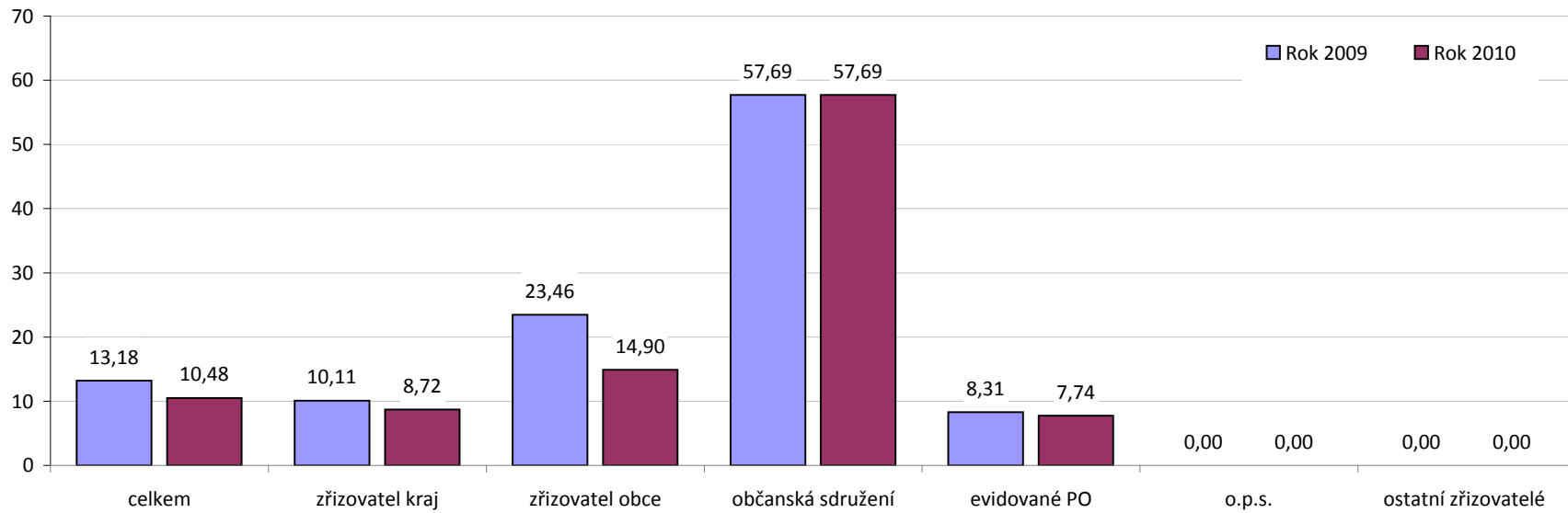
Údaj/období (peněžní jednotka - celé Kč)	Rok 2009 celkem	Rok 2009 zřizovatel kraj	Rok 2009 zřizovatel obce	Rok 2009 občanská sdružení	Rok 2009 evidované PO	Rok 2009 o.p.s.	Rok 2009 ostatní zřizovatelé
Kapacita služby - počet lůžek celkem	2 254	1 487	509	22	236		
Obložnost (%)	384	95,27	95,47	99,64	94,01		
Počet klientů služby celkem	2 830	1 890	601	26	313	0	0
Počet klientů bez závislosti	373	191	141	15	26		
Počet klientů - stupeň 1 - lehká závislost	710	521	119	3	67		
Počet klientů - stupeň 2 - středně těžká závislost	625	446	101	4	74		
Počet klientů - stupeň 3 - těžká závislost	547	367	115	1	64		
Počet klientů - stupeň 4 - úplná závislost	575	365	125	3	82		
% klientů bez závislosti	13,18	10,11	23,46	57,69	8,31	#DIV/0!	#DIV/0!
Průměrná závislost klientů	2,40	2,34	2,53	2,36	2,56	#DIV/0!	#DIV/0!
Průměrný přepočtený počet zaměstnanců včetně DPČ	1 492,83	1 025,39	306,84	10,00	150,60	0,00	0,00
Administrativní a THP pracovníci celkem	116,26	80,74	21,65	1,00	12,87		
Pracovníci přímé péče	879,53	584,53	193,75	5,00	96,25		
Pracovníci sociální péče celkem – součet pracovníků dle § 109 a § 116 písm. a), b), c), d) zákona č. 108/2006 Sb.	501,53	306,43	121,20	5,00	68,90		
Zdravotničtí pracovníci celkem	378,00	278,10	72,55	0,00	27,35		
Pedagogičtí pracovníci celkem	0,00	0,00	0,00	0,00	0,00		
Další odborní pracovníci, kteří přímo poskytují sociální služby dle § 115, odst. 1, písm. e)	0,00	0,00	0,00	0,00	0,00		
Ostatní obslužný personál	497,04	360,12	91,44	4,00	41,48		

Údaj/období (peněžní jednotka - celé Kč)	Rok 2010 celkem	Rok 2010 zřizovatel kraj	Rok 2010 zřizovatel obce	Rok 2010 občanská sdružení	Rok 2010 evidované PO	Rok 2010 o.p.s.	Rok 2010 ostatní zřizovatelé
Kapacita služby - počet lůžek celkem	2 358	1 535	563	22	238		
Obložnost (%)	395	96,49	101,49	99,37	97,93		
Počet klientů služby celkem	2 910	1 916	671	26	297	0	0
Počet klientů bez závislosti	305	167	100	15	23		
Počet klientů - stupeň 1 - lehká závislost	729	529	136	3	61		
Počet klientů - stupeň 2 - středně těžká závislost	622	430	127	3	62		
Počet klientů - stupeň 3 - těžká závislost	607	400	139	2	66		
Počet klientů - stupeň 4 - úplná závislost	647	390	169	3	85		
% klientů bez závislosti	10,48	8,72	14,90	57,69	7,74	#DIV/0!	#DIV/0!
Průměrná závislost klientů	2,45	2,37	2,60	2,45	2,64	#DIV/0!	#DIV/0!
Průměrný přepočtený počet zaměstnanců včetně DPČ	1 512,99	1 003,64	347,29	10,00	152,06	0,00	0,00
Administrativní a THP pracovníci celkem	132,15	83,18	34,45	1,00	13,52		
Pracovníci přímé péče	928,62	611,35	216,24	6,00	95,03		
Pracovníci sociální péče celkem – součet pracovníků dle § 109 a § 116 písm. a), b), c), d) zákona č. 108/2006 Sb.	536,33	332,90	128,35	6,00	69,08		
Zdravotničtí pracovníci celkem	391,95	278,45	87,55	0,00	25,95		
Pedagogičtí pracovníci celkem	0,00	0,00	0,00	0,00	0,00		
Další odborní pracovníci, kteří přímo poskytují sociální služby dle § 115, odst. 1, písm. e)	0,34	0,00	0,34	0,00	0,00		
Ostatní obslužný personál	452,22	309,11	96,60	3,00	43,51		

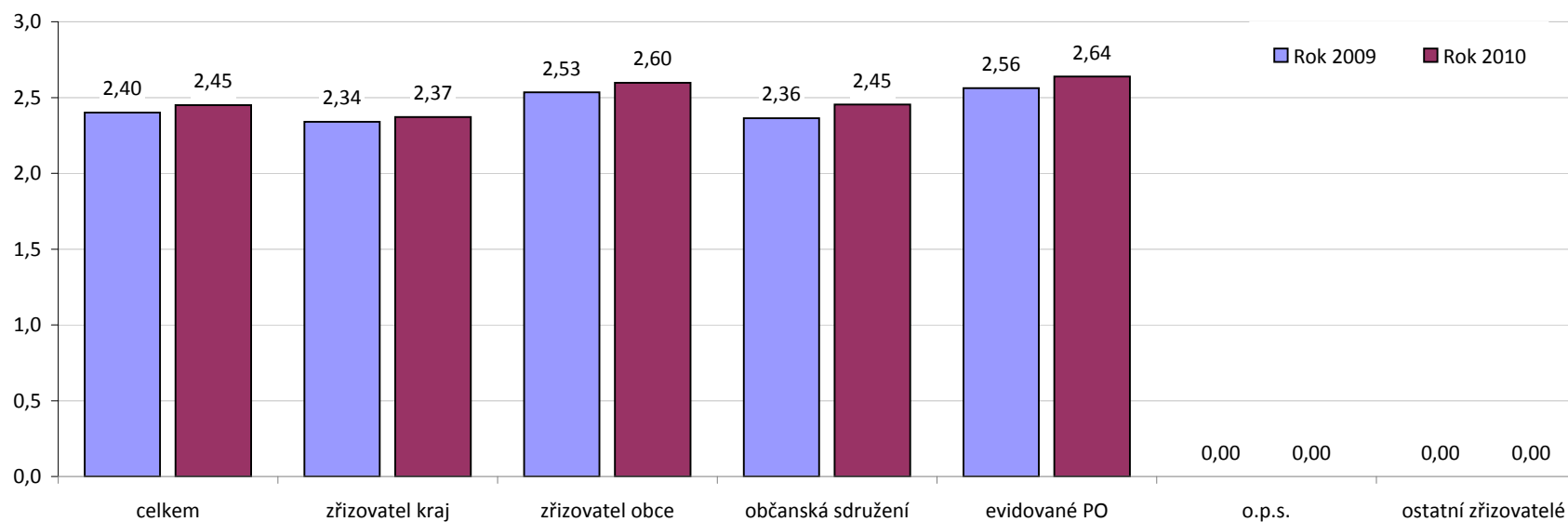
Kapacita služby - počet lůžek, počet klientů - rok 2010



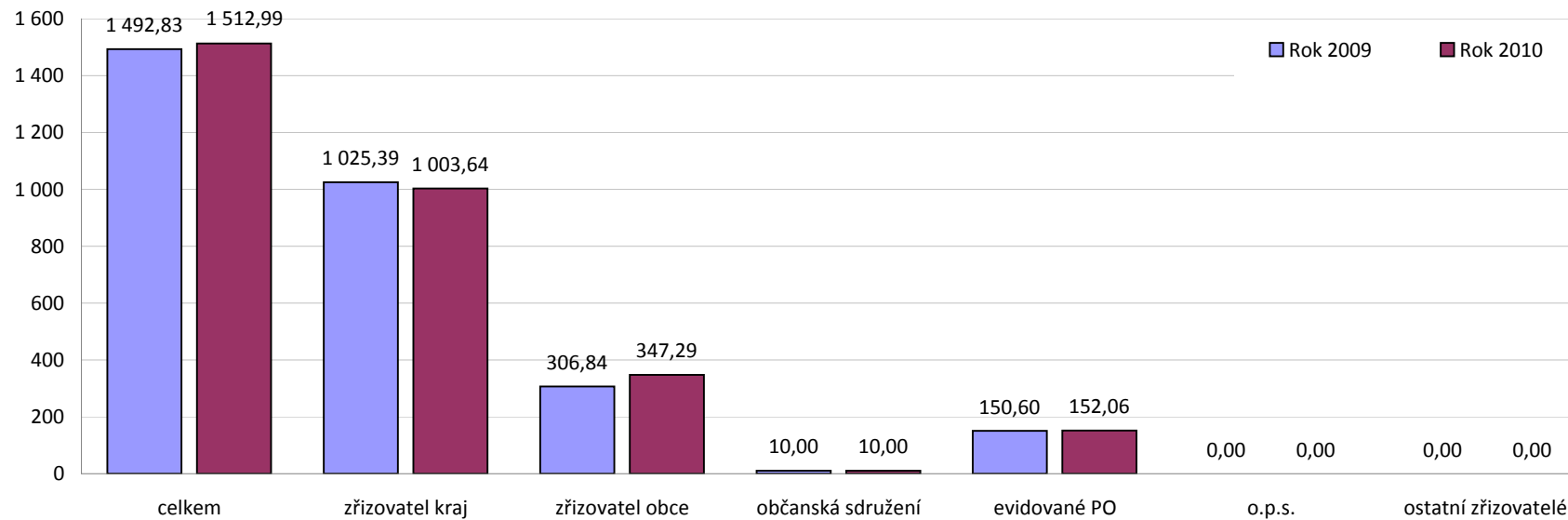
% klientů bez závislosti



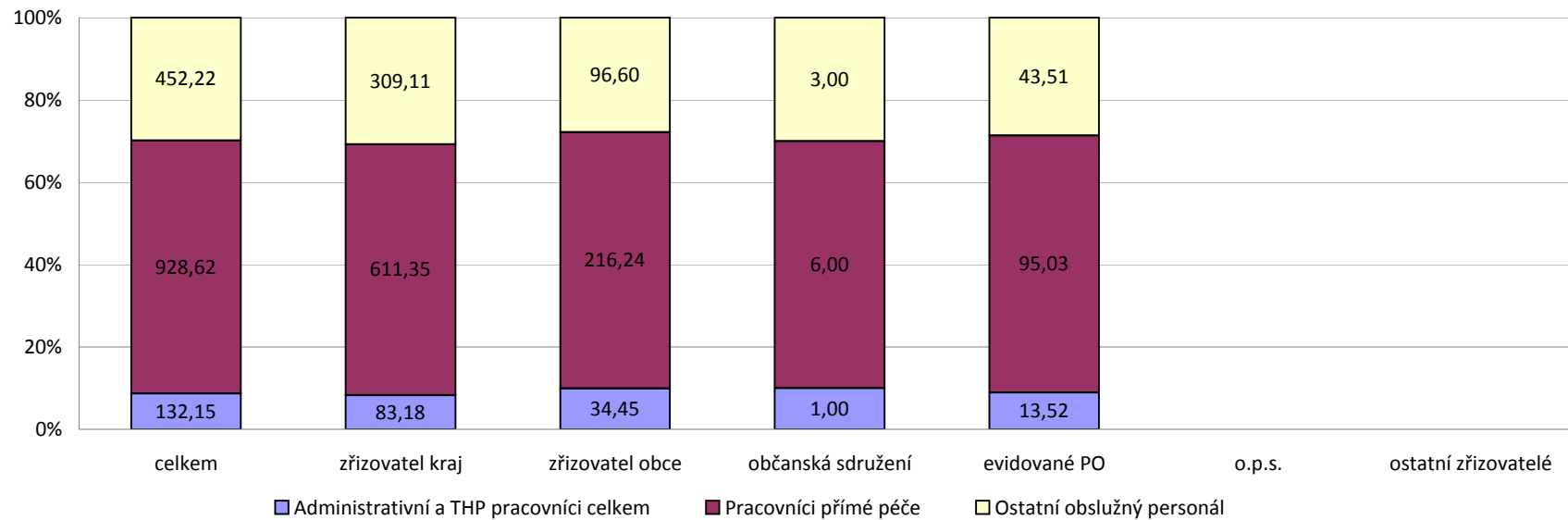
Průměrná závislost klientů



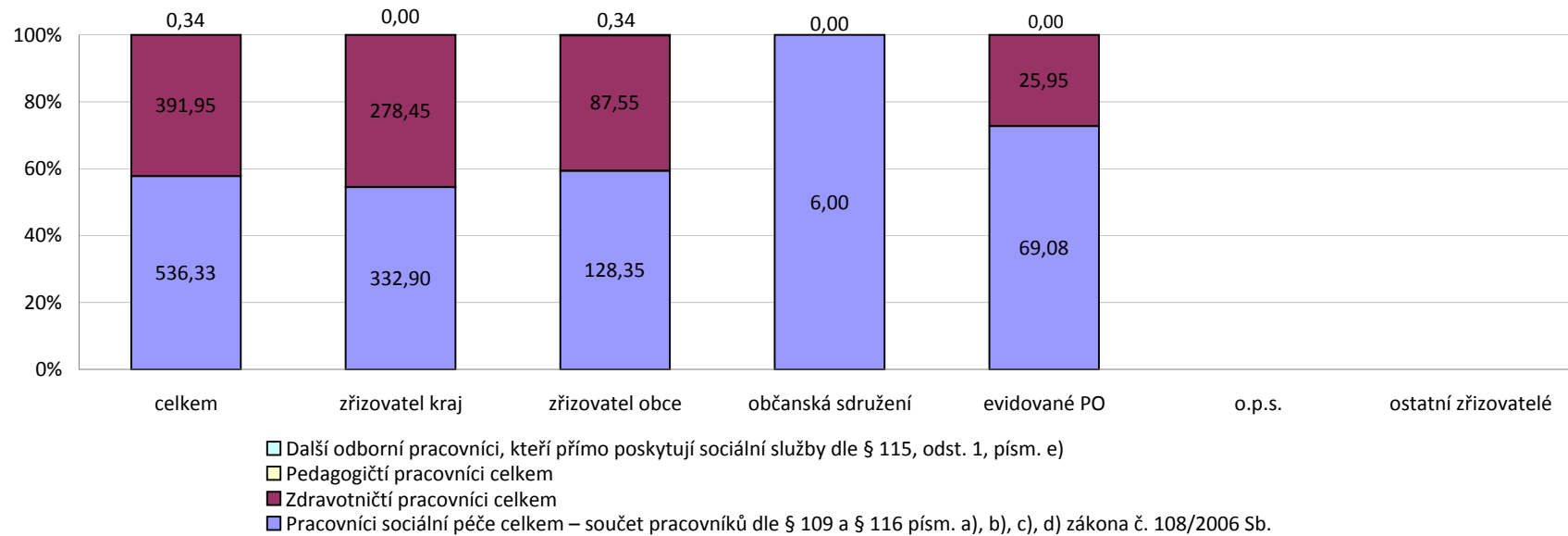
Průměrný přepočtený počet zaměstnanců včetně DPČ



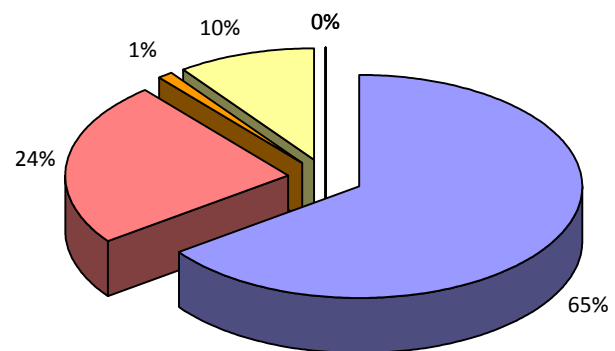
Základní struktura zaměstnanců - rok 2010



Struktura zaměstnanců přímé péče - rok 2010

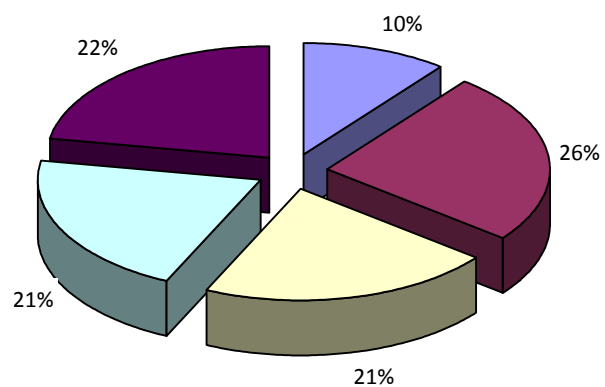


% struktura kapacit - rok 2010



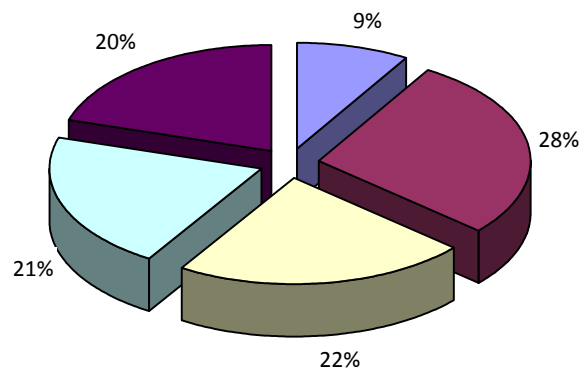
■ zřizovatel kraj ■ zřizovatel obce ■ občanská sdružení ■ evidované PO ■ o.p.s. ■ ostatní zřizovatelé

% struktura dle stupňů závislosti CELKEM - rok 2010



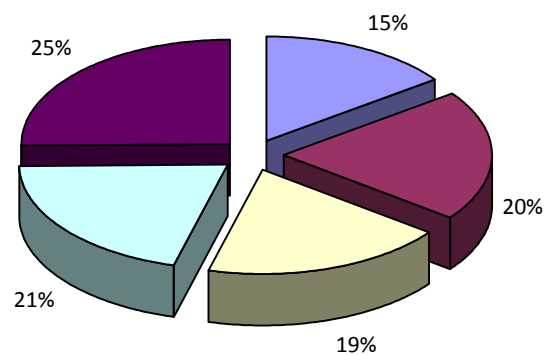
■ Počet klientů bez závislosti ■ Počet klientů - stupeň 1 - lehká závislost
■ Počet klientů - stupeň 2 - středně těžká závislost ■ Počet klientů - stupeň 3 - těžká závislost
■ Počet klientů - stupeň 4 - úplná závislost

% struktura dle stupňů závislosti KRAJ - rok 2010



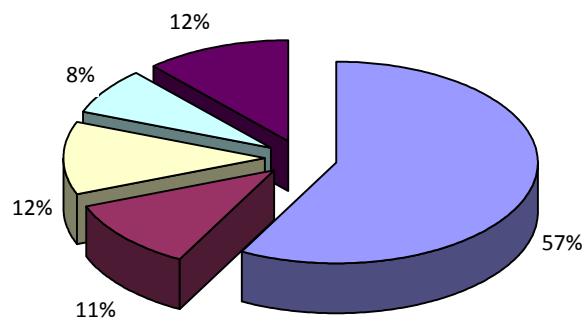
- Počet klientů bez závislosti
- Počet klientů - stupeň 1 - lehká závislost
- Počet klientů - stupeň 2 - středně těžká závislost
- Počet klientů - stupeň 3 - těžká závislost
- Počet klientů - stupeň 4 - úplná závislost

% struktura dle stupňů závislosti OBCE - rok 2010



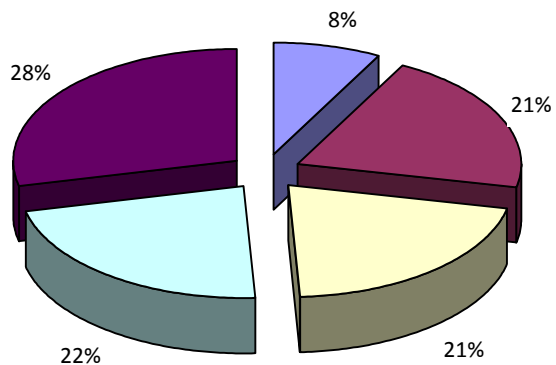
- Počet klientů bez závislosti
- Počet klientů - stupeň 1 - lehká závislost
- Počet klientů - stupeň 2 - středně těžká závislost
- Počet klientů - stupeň 3 - těžká závislost
- Počet klientů - stupeň 4 - úplná závislost

% struktura dle stupňů závislosti občanská sdružení - rok 2010



- Počet klientů bez závislosti
- Počet klientů - stupeň 2 - středně těžká závislost
- Počet klientů - stupeň 4 - úplná závislost
- Počet klientů - stupeň 1 - lehká závislost
- Počet klientů - stupeň 3 - těžká závislost

% struktura dle stupňů závislosti evidované PO - rok 2010



- Počet klientů bez závislosti
- Počet klientů - stupeň 2 - středně těžká závislost
- Počet klientů - stupeň 4 - úplná závislost
- Počet klientů - stupeň 1 - lehká závislost
- Počet klientů - stupeň 3 - těžká závislost

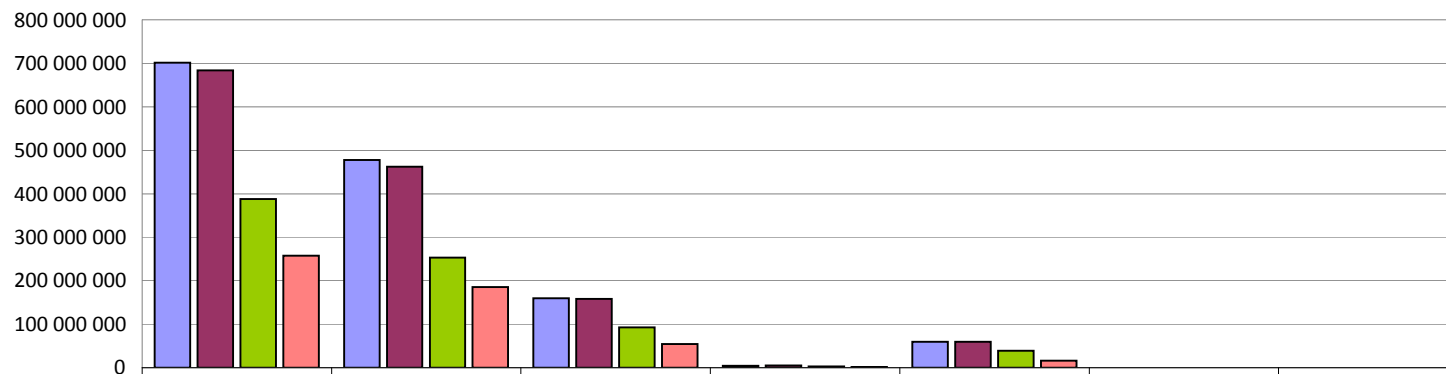
Údaj/období (peněžní jednotka - celé Kč)	Rok 2009 celkem	Rok 2009 zřizovatel kraj	Rok 2009 zřizovatel obce	Rok 2009 občanská sdružení	Rok 2009 evidované PO	Rok 2009 o.p.s.	Rok 2009 ostatní zřizovatelé
Provozní náklady celkem	668 160 865	458 230 184	146 289 757	3 739 644	59 901 280		
Výnosy celkem	613 558 728	401 670 239	148 218 652	4 350 078	59 319 759	0	0
Předepsané úhrady uživatelů služby	323 414 580	205 948 312	78 233 162	2 647 952	36 585 154	0	0
Provozní dotace a granty celkem	241 691 020	166 556 945	54 416 522	1 626 852	19 090 701	0	0
Příspěvky zřizovatele - obec I. typu	9 514 733	6 917 000	2 597 733	0	0		
Příspěvky zřizovatele - obec II. typu	650 000	0	650 000	0	0		
Příspěvky zřizovatele - obec III. typu	11 994 735	0	11 994 735	0	0		
Příspěvky zřizovatele - kraj	59 143 119	57 209 919	1 933 200	0	0		
Příspěvky zřizovatele - jiný zřizovatel	245	245	0	0	0		
Dotace z úřadu práce	2 132 488	959 781	970 855	201 852	0		
Dotace, granty z fondů EU, EHP	0	0	0	0	0		
Dotace a granty z veřejných rozpočtů - mimo zdroje EU - obec I. typu	10 000	0	5 000	0	5 000		
Dotace a granty z veřejných rozpočtů - mimo zdroje EU - obec II. typu	0	0	0	0	0		
Dotace a granty z veřejných rozpočtů - mimo zdroje EU - obec III. typu	261 600	0	0	0	261 600		
Dotace a granty z veřejných rozpočtů - mimo zdroje EU - kraj	1 371 065	0	1 352 369	0	18 696		
Dotace a granty z veřejných rozpočtů - mimo zdroje EU - státní rozpočet, ministerstva	156 613 035	101 470 000	34 912 630	1 425 000	18 805 405		
Investiční dotace celkem	10 785 874	2 734 268	0	0	8 051 606		
Obce I. typu celkem - příspěvky, dotace, granty	9 524 733	6 917 000	2 602 733	0	5 000	0	0
Obce II. typu celkem - příspěvky, dotace, granty	650 000	0	650 000	0	0	0	0
Obce III. typu celkem - příspěvky, dotace, granty	12 256 335	0	11 994 735	0	261 600	0	0
Obce celkem - příspěvky, dotace, granty	22 431 068	6 917 000	15 247 468	0	266 600	0	0
Kraj celkem - příspěvky, dotace, granty	60 514 184	57 209 919	3 285 569	0	18 696	0	0
Státní rozpočet celkem - příspěvky, dotace, granty	158 745 523	102 429 781	35 883 485	1 626 852	18 805 405	0	0
z toho MPSV	172 723 774	116 266 000	36 262 369	1 425 000	18 770 405	0	0
EU a ostatní celkem - příspěvky, dotace, granty	245	245	0	0	0	0	0
% podíl příspěvku zřizovatele na provozních nákladech celkem	12,49	12,48	10,42	0,00	0,00	#DIV/0!	#DIV/0!
% podíl úhrad uživatelů na provozních nákladech celkem	48,40	44,94	53,48	70,81	61,08	#DIV/0!	#DIV/0!
% podíl dotace z MPSV na provozních nákladech celkem	25,85	25,37	24,79	38,11	31,34	#DIV/0!	#DIV/0!

Údaj/období (peněžní jednotka - celé Kč)	Rok 2009 celkem	Rok 2009 zřizovatel kraj	Rok 2009 zřizovatel obce	Rok 2009 občanská sdružení	Rok 2009 evidované PO	Rok 2009 o.p.s.	Rok 2009 ostatní zřizovatelé
Tržby z prodeje služeb	363 855 136	230 874 405	90 794 897	2 698 686	39 487 147		
Úhrady uživatelů celkem (602)	323 414 580	205 948 312	78 233 162	2 647 952	36 585 154		
Příjmy od zdravotních pojišťoven (602)	24 891 013	17 529 025	4 876 312	50 734	2 434 941		
Tržby z prodeje služeb ostatní (602)	15 549 543	7 397 068	7 685 423	0	467 052		
Zúčtování fondů	4 369 657	2 116 390	2 246 152	0	7 115		
Jiné ostatní výnosy	3 008 360	1 915 551	702 503	0	390 306		
Přijaté příspěvky	331 762	0	0	19 004	312 758		
Další výnosy výše neuvedené	302 794	206 948	58 578	5 536	31 732		
Provozní dotace celkem	241 691 020	166 556 945	54 416 522	1 626 852	19 090 701	0	0
z toho MPSV	172 723 774	116 266 000	36 262 369	1 425 000	18 770 405		

Údaj/období (peněžní jednotka - celé Kč)	Rok 2010 celkem	Rok 2010 zřizovatel kraj	Rok 2010 zřizovatel obce	Rok 2010 občanská sdružení	Rok 2010 evidované PO	Rok 2010 o.p.s.	Rok 2010 ostatní zřizovatelé
Provozní náklady celkem	701 117 627	477 815 193	159 627 165	4 146 134	59 529 135		
Výnosy celkem	683 876 498	461 836 866	157 877 351	4 858 940	59 303 342	0	0
Předepsané úhrady uživatelů služby	387 676 440	252 980 087	92 795 988	2 867 557	39 032 808	0	0
Provozní dotace a granty celkem	257 602 953	185 692 883	54 200 057	1 578 640	16 131 373	0	0
Příspěvky zřizovatele - obec I. typu	12 165 668	8 325 900	3 839 768	0	0		
Příspěvky zřizovatele - obec II. typu	1 600 000	0	1 600 000	0	0		
Příspěvky zřizovatele - obec III. typu	14 480 041	0	14 480 041	0	0		
Příspěvky zřizovatele - kraj	63 278 734	60 906 891	2 371 843	0	0		
Příspěvky zřizovatele - jiný zřizovatel	0	0	0	0	0		
Dotace z úřadu práce	2 390 967	1 716 622	545 705	128 640	0		
Dotace, granty z fondů EU, EHP	494 470	494 470	0	0	0		
Dotace a granty z veřejných rozpočtů - mimo zdroje EU - obec I. typu	58 700	20 000	38 700	0	0		
Dotace a granty z veřejných rozpočtů - mimo zdroje EU - obec II. typu	5 000	0	0	0	5 000		
Dotace a granty z veřejných rozpočtů - mimo zdroje EU - obec III. typu	261 500	10 000	0	0	251 500		
Dotace a granty z veřejných rozpočtů - mimo zdroje EU - kraj	2 795 000	0	2 250 000	0	545 000		
Dotace a granty z veřejných rozpočtů - mimo zdroje EU - státní rozpočet, ministerstva	160 072 873	114 219 000	29 074 000	1 450 000	15 329 873		
Investiční dotace celkem	7 802 966	7 802 966	0	0	0		
Obce I. typu celkem - příspěvky, dotace, granty	12 224 368	8 345 900	3 878 468	0	0	0	0
Obce II. typu celkem - příspěvky, dotace, granty	1 605 000	0	1 600 000	0	5 000	0	0
Obce III. typu celkem - příspěvky, dotace, granty	14 741 541	10 000	14 480 041	0	251 500	0	0
Obce celkem - příspěvky, dotace, granty	28 570 909	8 355 900	19 958 509	0	256 500	0	0
Kraj celkem - příspěvky, dotace, granty	66 073 734	60 906 891	4 621 843	0	545 000	0	0
Státní rozpočet celkem - příspěvky, dotace, granty	162 463 840	115 935 622	29 619 705	1 578 640	15 329 873	0	0
z toho MPSV	164 330 623	114 526 750	33 024 000	1 450 000	15 329 873	0	0
EU a ostatní celkem - příspěvky, dotace, granty	494 470	494 470	0	0	0	0	0
% podíl příspěvku zřizovatele na provozních nákladech celkem	13,40	12,75	12,48	0,00	0,00	#DIV/0!	#DIV/0!
% podíl úhrad uživatelů na provozních nákladech celkem	55,29	52,95	58,13	69,16	65,57	#DIV/0!	#DIV/0!
% podíl dotace z MPSV na provozních nákladech celkem	23,44	23,97	20,69	34,97	25,75	#DIV/0!	#DIV/0!

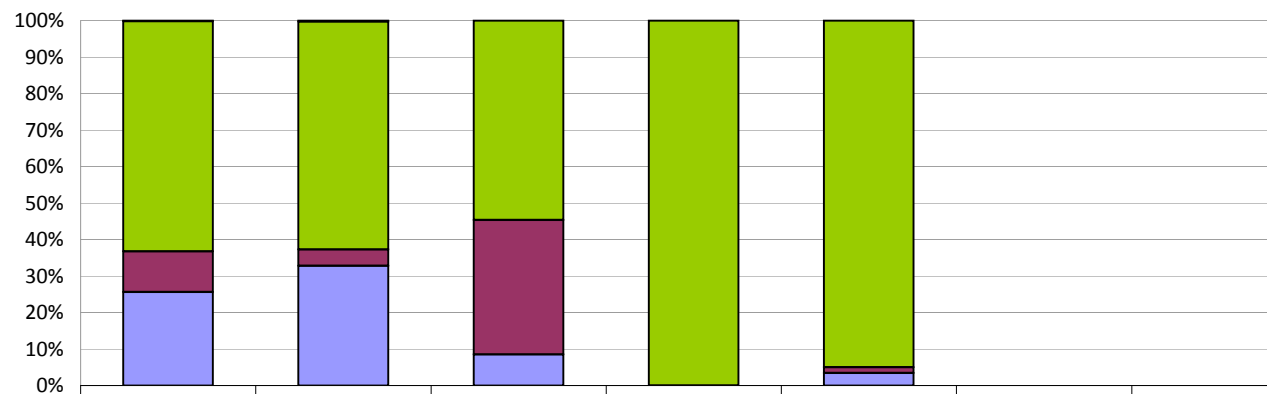
Údaj/období (peněžní jednotka - celé Kč)	Rok 2010 celkem	Rok 2010 zřizovatel kraj	Rok 2010 zřizovatel obce	Rok 2010 občanská sdružení	Rok 2010 evidované PO	Rok 2010 o.p.s.	Rok 2010 ostatní zřizovatelé
Tržby z prodeje služeb	418 884 425	272 200 093	102 115 358	2 867 557	41 701 417		
Úhrady uživatelů celkem (602)	387 676 440	252 980 087	92 795 988	2 867 557	39 032 808		
Příjmy od zdravotních pojišťoven (602)	21 134 702	12 812 078	6 062 720	0	2 259 904		
Tržby z prodeje služeb ostatní (602)	10 073 284	6 407 929	3 256 650	0	408 705		
Zúčtování fondů	897 530	369 346	494 184	0	34 000		
Jiné ostatní výnosy	4 582 682	3 156 483	742 279	0	683 919		
Přijaté příspěvky	1 153 766	0	0	406 663	747 103		
Další výnosy výše neuvedené	755 142	418 060	325 472	6 080	5 530		
Provozní dotace celkem	257 602 953	185 692 883	54 200 057	1 578 640	16 131 373	0	0
z toho MPSV	164 330 623	114 526 750	33 024 000	1 450 000	15329873		

Náklady, výnosy, úhrady a provozní dotace - rok 2010



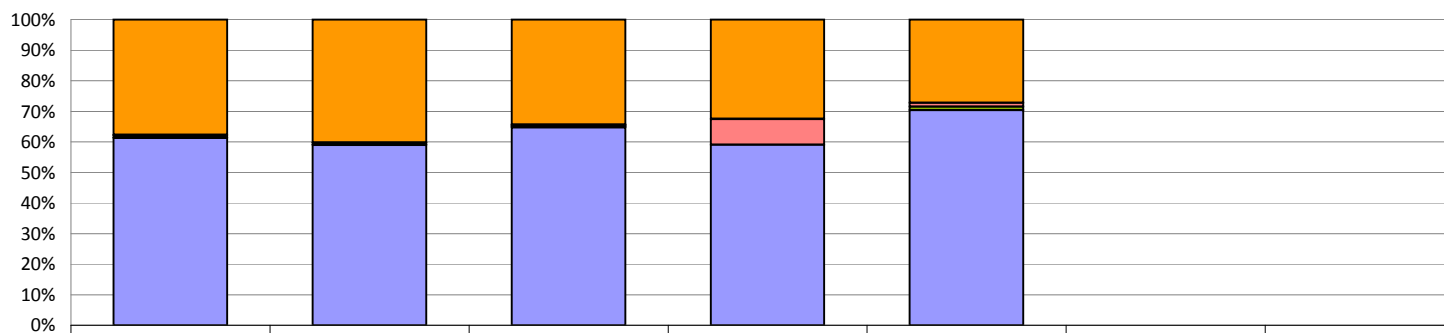
	celkem	zřizovatel kraj	zřizovatel obce	občanská sdružení	evidované PO	o.p.s.	ostatní zřizovatelé
Provozní náklady celkem	701 117 627	477 815 193	159 627 165	4 146 134	59 529 135		
Výnosy celkem	683 876 498	461 836 866	157 877 351	4 858 940	59 303 342	0	0
Předepsané úhrady uživatelů služby	387 676 440	252 980 087	92 795 988	2 867 557	39 032 808	0	0
Provozní dotace a granty celkem	257 602 953	185 692 883	54 200 057	1 578 640	16 131 373	0	0

Příspěvky, dotace a granty v % - rok 2010



	celkem	zřizovatel kraj	zřizovatel obce	občanská sdružení	evidované PO	o.p.s.	ostatní zřizovatelé
EU a ostatní celkem - příspěvky, dotace, granty	494 470	494 470	0	0	0	0	0
Státní rozpočet celkem - příspěvky, dotace, granty	162 463 840	115 935 622	29 619 705	1 578 640	15 329 873	0	0
Obce celkem - příspěvky, dotace, granty	28 570 909	8 355 900	19 958 509	0	256 500	0	0
Kraj celkem - příspěvky, dotace, granty	66 073 734	60 906 891	4 621 843	0	545 000	0	0

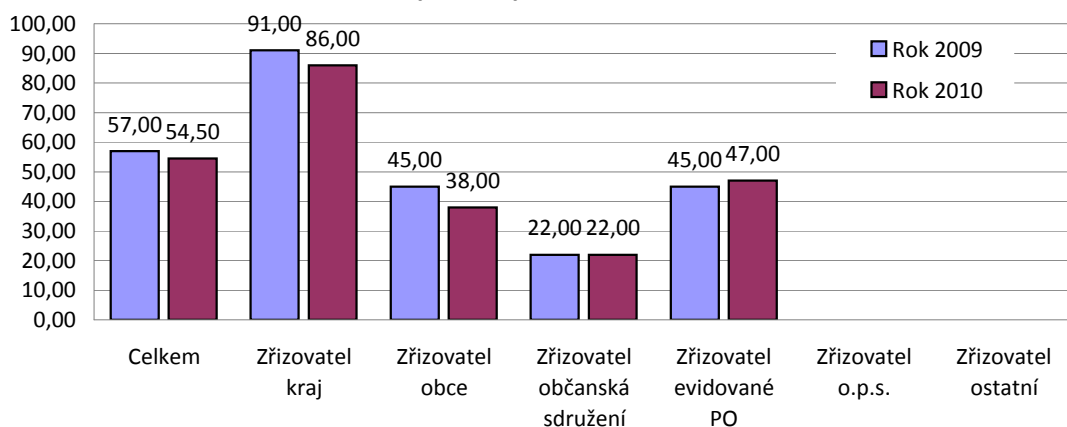
Struktura výnosů v % - rok 2010



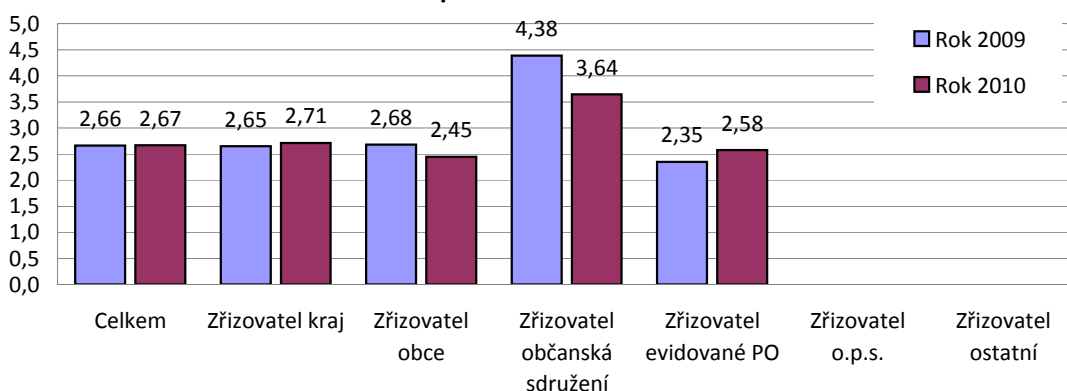
	celkem	zřizovatel kraj	zřizovatel obce	občanská sdružení	evidované PO	o.p.s.	ostatní zřizovatelé
Provozní dotace celkem	257 602 953	185 692 883	54 200 057	1 578 640	16 131 373	0	0
Další výnosy výše neuvedené	755 142	418 060	325 472	6 080	5 530		
Přijaté příspěvky	1 153 766	0	0	406 663	747 103		
Jiné ostatní výnosy	4 582 682	3 156 483	742 279	0	683 919		
Zúčtování fondů	897 530	369 346	494 184	0	34 000		
Tržby z prodeje služeb	418 884 425	272 200 093	102 115 358	2 867 557	41 701 417		

Ukazatel/období - Hodnoty mediánu	Rok 2009	Rok 2010
49.2 Kapacita - počet lůžek celkem		
Celkem	57,00	54,50
Zřizovatel kraj	91,00	86,00
Zřizovatel obce	45,00	38,00
Zřizovatel občanská sdružení	22,00	22,00
Zřizovatel evidované PO	45,00	47,00
Zřizovatel o.p.s.		
Zřizovatel ostatní		
49.3 Průměrný přepočtený počet klientů celkem na pracovníka přímé péče včetně DPČ		
Celkem	2,66	2,67
Zřizovatel kraj	2,65	2,71
Zřizovatel obce	2,68	2,45
Zřizovatel občanská sdružení	4,38	3,64
Zřizovatel evidované PO	2,35	2,58
Zřizovatel o.p.s.		
Zřizovatel ostatní		
49.5 Průměrná roční obloženost v %		
Celkem	96,37	98,67
Zřizovatel kraj	96,06	98,67
Zřizovatel obce	97,90	98,33
Zřizovatel občanská sdružení	99,64	99,37
Zřizovatel evidované PO	95,59	98,78
Zřizovatel o.p.s.		
Zřizovatel ostatní		
49.10 Provozní náklady celkem v Kč na jednoho přepočteného uživatele služby		
Celkem	284 860,93	267 163,09
Zřizovatel kraj	297 591,41	292 468,28
Zřizovatel obce	255 682,91	252 578,41
Zřizovatel občanská sdružení	170 597,97	189 655,47
Zřizovatel evidované PO	251 719,79	254 876,27
Zřizovatel o.p.s.		
Zřizovatel ostatní		
49.10.4 Výnosy celkem v Kč na jednoho přepočteného uživatele služby		
Celkem	261 702,43	267 488,88
Zřizovatel kraj	263 607,99	289 821,20
Zřizovatel obce	274 622,22	253 715,34
Zřizovatel občanská sdružení	198 445,22	222 261,15
Zřizovatel evidované PO	251 868,97	254 876,44
Zřizovatel o.p.s.		
Zřizovatel ostatní		
Úhrady uživatelů celkem na jednoho přepočteného klienta		
Celkem	153 522,82	164 108,68
Zřizovatel kraj	156 141,38	164 549,70
Zřizovatel obce	160 508,98	165 244,39
Zřizovatel občanská sdružení	120 796,32	131 169,87
Zřizovatel evidované PO	149 870,54	144 399,11
Zřizovatel o.p.s.		
Zřizovatel ostatní		
49.10.2 Osobní náklady bez OON na DPP v Kč na jednoho zaměstnance (průměrný přepočtený počet včetně DPČ)		
Celkem	285 504,40	289 882,29
Zřizovatel kraj	294 971,17	307 785,51
Zřizovatel obce	290 877,41	287 199,11
Zřizovatel občanská sdružení	125 025,30	111 358,90
Zřizovatel evidované PO	224 459,26	244 568,94
Zřizovatel o.p.s.		
Zřizovatel ostatní		
49.10.6.1 Investiční dotace na jednoho přepočteného klienta		
Celkem	3 132,02	7 577,22
Zřizovatel kraj	3 132,02	7 577,22
Zřizovatel obce		
Zřizovatel občanská sdružení		
Zřizovatel evidované PO	100 589,89	
Zřizovatel o.p.s.		
Zřizovatel ostatní		

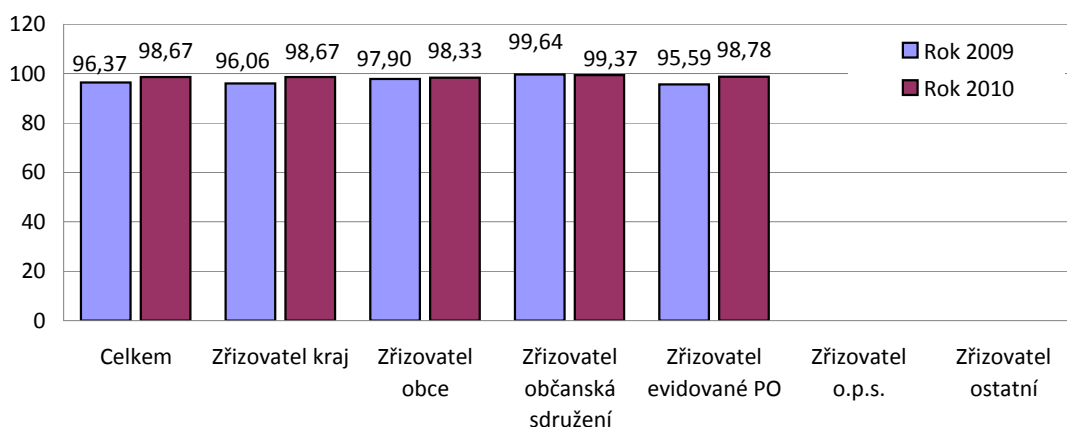
49.2 Kapacita - počet lůžek celkem



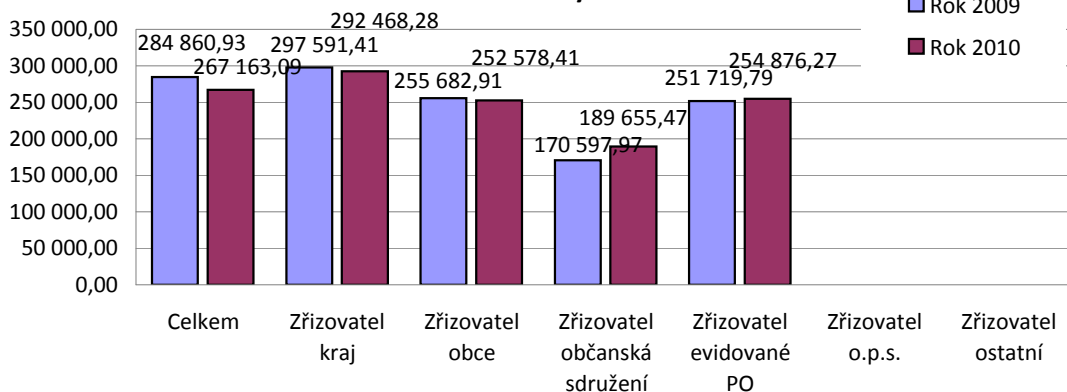
49.3 Průměrný přepočtený počet klientů celkem na pracovníka přímé péče včetně DPČ



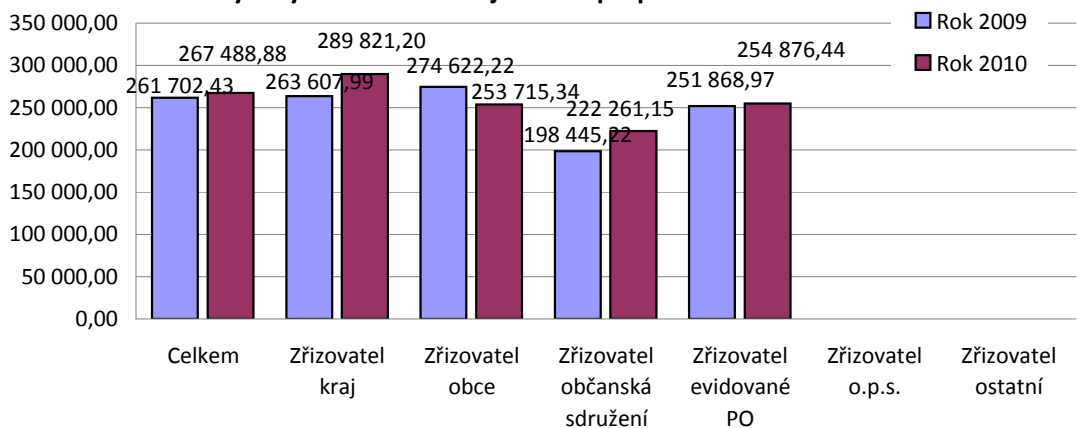
Průměrná roční obloženost v %



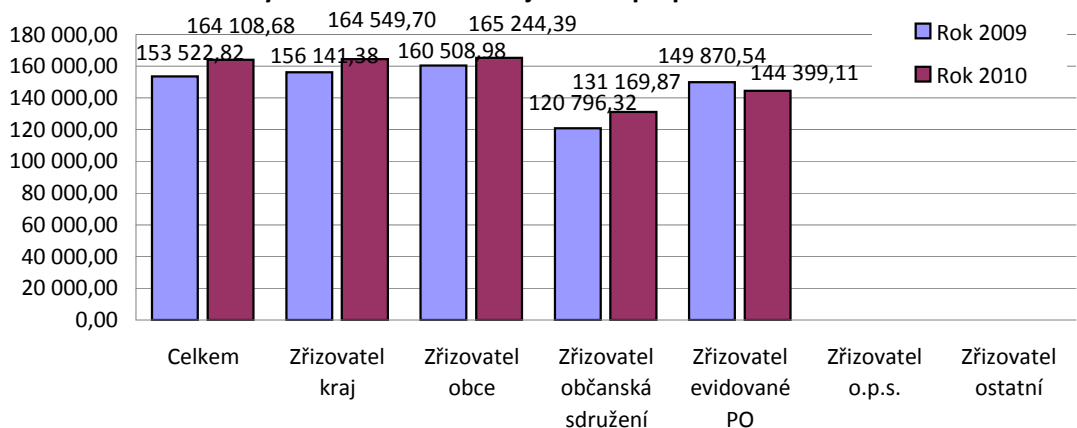
Provozní náklady celkem v Kč na jednoho přepočteného uživatele služby



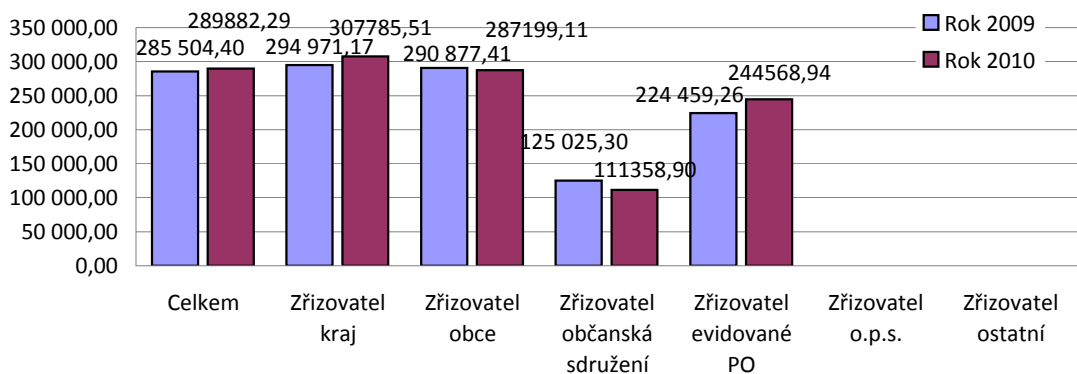
49.10.4 Výnosy celkem v Kč na jednoho přepočteného uživatele služeb



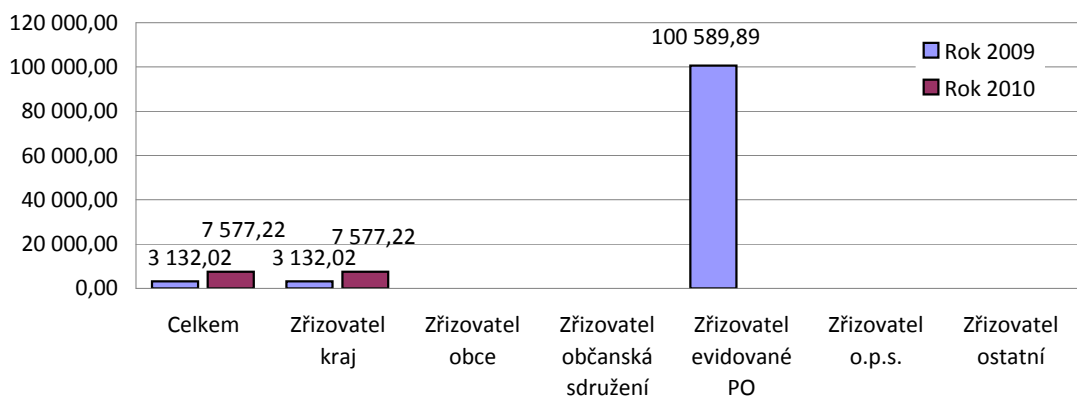
Úhrady uživatelů celkem na jednoho přepočteného klienta



49.10.2 Osobní náklady bez OON na DPP v Kč na jednoho zaměstnance (průměrný přepočtený počet včetně DPČ)



49.10.6.1 Investiční dotace na jednoho přepočteného klienta



Seznam ukazatelů

49.1 Právní forma
49.2 Kapacita - počet lůžek celkem v celoročním pobytu
49.3 Průměrný přepočtený počet klientů celkem na pracovníka přímé péče včetně DPČ
49.3.7 Procento klientů, kteří hradí sníženou úhradu
49.3.9 Zařízení je schopno službu poskytnout klientům vyžadujícím bezbariérový přístup
49.5 Průměrná roční obloženost v %
49.7.9 Počet hodin práce dobrovolníků na jednoho uživatele služby
49.7.9.1 Celkový počet hodin práce ostatních dobrovolníků na jednoho uživatele služby
49.8 Výdaje celkem v Kč na školení a kurzy na jednoho zaměstnance (průměrný přepočtený počet včetně DPČ)
49.8.1 Počet hodin supervizí na jednoho pracovníka přímé péče (průměrný přepočtený počet včetně DPČ)
49.9 Prošla vaše služba ve sledovaném roce inspekci poskytování sociálních služeb dle zákona č. 108/2006 Sb., o sociálních službách, ve znění pozdějších předpisů?
49.10 Provozní náklady celkem v Kč na jednoho průměrně přepočteného klienta
49.10.2 Osobní náklady bez OON na DPP v Kč na jednoho zaměstnance (průměrný přepočtený počet
49.10.4 Výnosy celkem v Kč na jednoho průměrně přepočteného klienta
49.10.6.1 Investiční dotace na jednoho průměrně přepočteného klienta
49.10.8.1 % pohledávek za uživateli po lhůtě splatnosti k 31. 12. sledovaného roku z výnosů celkem
49.10.9.1 % pohledávek za zdravotními pojišťovnami po lhůtě splatnosti k 31. 12. sledovaného roku z
49.10.10 % závazků z obchodního styku po lhůtě splatnosti z provozních nákladů celkem
49.10.11 % nesplacených úvěrů, půjček a finančních výpomocí z provozních nákladů celkem

49. § 49 - domovy pro seniory

49.1 Právní forma

	R2009	R2010
9	4	4
11	2	2
20	2	2
26	6	6
27	4	4
28	4	4
29	4	4
30	4	4
31	4	4
32	14	4
33	4	7
34	4	4
35	4	4
36	4	4
37	4	4
38	4	4
39	4	4
40	0	7
41	5	5
42	0	5
43	4	4
44	5	5
45	4	4
46	7	7
47	5	5
49	5	5
56	2	2
58	2	2
64	1	1
120	7	7
123	7	7
162	2	2

49. § 49 - domovy pro seniory

49.2 Kapacita - počet lůžek celkem

	R2009	R2010
9	117	133
11	18	18
20	100	100
26	36	36
27	78	86
28	165	165
29	92	92
30	55	50
31	75	75
32	90	90
33	45	45
34	53	53
35	122	70
36	140	250

37	53	53
38	186	176
39	12	12
40	0	21
41	58	58
42	0	23
43	91	80
44	56	56
45	158	150
46	184	184
47	14	24
49	38	38
56	24	24
58	45	47
64	22	22
120	61	61
123	17	17
162	49	49

49. § 49 - domovy pro seniory

49.3 Průměrný přepočtený počet klientů celkem na pracovníka přímé péče včetně DPČ

	R2009	R2010
9	2,56	2,521
11	2,347	2,294
20	2,225	2,575
26	3,463	3,345
27	0,984	0,91
28	2,841	2,796
29	2,541	2,312
30	2,91	2,746
31	3,48	3,507
32	2,47	2,54
33	1,61	1,488
34	4,654	4,524
35	2,08	1,457
36	1,81	3,07
37	2,559	2,629
38	3,032	2,714
39	6,334	8,367
40		2,447
41	2,818	3,1
42		1,874
43	3,174	3,152
44	4,169	4,277
45	2,648	2,385
46	2,679	3,174
47	1,17	2,16
49	3,073	3,299
56	2,764	2,883
58	2,875	3,074
64	4,384	3,644
120	1,686	1,778
123	2	1,7
162	1,953	1,797

49. § 49 - domovy pro seniory

49.3.7 Procento klientů, kteří hradí sníženou úhradu

	R2009	R2010
9	40,517	65,922
11	21,053	21,053
20	15,862	18,605
26	2,326	4,444
27	90,206	83,085
28	30,435	47,879
29	71,963	66,667
30	52,941	62
31	43,333	38,947
32	37,143	43,333
33	42,857	45
34	28,333	31,884
35	85,246	82,787
36	80,345	69,675
37	76,667	75
38	15,068	51,675
39	55,556	46,667
40		0
41	15,355	34,467
42		36,111
43	53,846	60
44	15,714	37,838
45	60,194	66,327
46	18,86	21,818
47	29,412	42,308
49	30,556	27,778
56	24	33,333
58	6,557	13,333
64	53,846	61,538
120	29,167	23,684
123	17,647	13,636
162	9,524	12,903

49. § 49 - domovy pro seniory

49.3.9 Zařízení je schopno službu poskytnout klientům vyžadujícím bezbariérový přístup

	R2009	R2010
9	0	0
11	0	0
20	0	0
26	0	0
27	0	0
28	0	0
29	0	0
30	0	0
31	0	0
32	0	0

33	0	0
34	0	0
35	0	0
36	0	0
37	0	0
38	0	0
39	0	0
40	0	0
41	0	0
42	0	0
43	0	0
44	0	0
45	0	0
46	0	0
47	0	0
49	0	0
56	0	0
58	0	0
64	0	0
120	0	0
123	0	0
162	0	0

49. § 49 - domovy pro seniory

49.5 Průměrná roční obloženost v %

	R2009	R2010
9	96,7	94,76
11	97,79	98,78
20	97,81	98,25
26	96,19	97,55
27	98,36	100,1
28	97,72	99,57
29	93,895	80,4
30	93,13	98,85
31	94,65	98,67
32	98,79	98,79
33	93	86
34	99,23	98,589
35	83,2	99,5
36	93,08	90,42
37	96,55	99,19
38	94,1	93
39	96,06	97,61
40	0	99,05
41	97,9	98,57
42	0	97,75
43	95,19	99,3
44	98,65	99,28
45	98,36	98,67
46	83	98,33
47	99,49	145,78
49	93	96,38
56	95,59	98,88
58	88,8	99,6
64	99,64	99,37
120	98	97,65

123	100	100
162	90,08	94,14

49. § 49 - domovy pro seniory

49.7.9 Počet hodin práce dobrovolníků na jednoho uživatele služby

	R2009	R2010
9	8,914	2,123
11	0	0
20	0	0
26	0	0
27	2,227	4,478
28	0,373	0,424
29	0	0
30	1,569	2,35
31	0	3,411
32	0,943	0,956
33	0	0
34	1,633	4,406
35	0	0,492
36	3,334	3,368
37	0	0,833
38	0	0,871
39	0	0
40		0
41	0	0
42		0
43	3,297	3,2
44	1,614	0,405
45	0	0,862
46	0	0
47	0	0
49	0	2,5
56	0	7,963
58	8,607	0
64	221,538	348,923
120	3,438	9,474
123	0	0
162	13,762	12,387

49. § 49 - domovy pro seniory

49.7.9.1 Celkový počet hodin práce ostatních osob, které nejsou s poskytovatelem v pracovněprávním vztahu na jednoho uživatele služby

	R2009	R2010
9	0	0
11	0	0
20	2,572	2,233
26	0	0
27	0	0
28	0,025	0,03

29	46,28	47,435
30	0	1
31	3,667	1,011
32	10,286	20
33	0	0
34	6,333	0,667
35	0	0
36	3,334	3,368
37	0	0
38	0	0
39	0	0
40		0
41	0	1,067
42		0
43	2,923	4
44	0	0
45	1,699	4,286
46	0	0
47	0	0
49	0	0
56	0	0
58	0	0,833
64	332,308	387,692
120	20,944	10,947
123	0	0
162	0	0

49. § 49 - domovy pro seniory

49.8 Výdaje celkem v Kč na školení a kurzy na jednoho zaměstnance (průměrný přepočtený počet včetně DPČ)

	R2009	R2010
9	370,125	521,776
11	0	0
20	2135,842	2846,431
26	1993,249	2254,132
27	589,886	970,949
28	902,093	662,016
29	311,755	1038,176
30	929,415	1170,788
31	840,148	2122,476
32	1090,127	1077,742
33	657,182	831,136
34	1440,714	1818,078
35	829,09	1325,885
36	1234,783	2079,474
37	1715,053	2488,356
38	1044,663	890,724
39	3410,582	3848,248
40		289,431
41	2065,467	1436,274
42		2680,4
43	1154,418	1597,986
44	2730,568	877,333
45	1506,147	3895,741

46	556,222	610,529
47	0	2719,966
49	1145,361	1582,199
56	594,931	1435,044
58	1688,468	2779,897
64	606	1050
120	585,95	820,128
123	2604,651	2122,449
162	423,41	1218,47

49. § 49 - domovy pro seniory

49.8.1 Počet hodin supervizí na jednoho pracovníka přímé péče (průměrný přepočtený počet včetně DPČ)

	R2009	R2010
9	0	0
11	0	0
20	3,868	1,153
26	0,6	0,19
27	0,706	0,063
28	0,863	0,868
29	0,588	0,688
30	1,136	1
31	0	0,379
32	0,167	0,257
33	0,308	0,385
34	0,885	1,039
35	1,844	0,669
36	0,903	2,35
37	0	0,5
38	0,329	0,158
39	0	0,3
40		0,353
41	0,596	0,542
42		0,667
43	3,848	0,476
44	1,811	1,077
45	0,307	0,798
46	1,965	0,456
47	0	0
49	3,478	0,541
56	0,964	0
58	0,899	2,429
64	2	5
120	1,523	0,224
123	1,647	0,8
162	0,133	0,156

49. § 49 - domovy pro seniory

49.9 Byla vaše služba ve sledovaném roce podrobena inspekci poskytování sociálních služeb v souladu s §§97 a 98 zákona č. 108/2006 Sb., o sociálních službách, ve znění pozdějších předpisů?

	R2009	R2010
9	0	0
11	0	0
20	0	0
26	1	0
27	0	0
28	0	0
29	0	0
30	0	0
31	0	0
32	0	0
33	0	1
34	0	0
35	0	0
36	0	0
37	0	0
38	0	0
39	0	0
40	0	0
41	1	0
42	0	1
43	0	0
44	1	0
45	0	0
46	0	0
47	0	0
49	0	0
56	0	0
58	0	1
64	1	0
120	0	0
123	0	0
162	0	1

49. § 49 - domovy pro seniory

49.10 Provozní náklady celkem v Kč na jednoho přepočteného uživatele služby

	R2009	R2010
9	297591,405	356816,857
11	251719,785	254876,268
20	245077,507	253830,005
26	255682,908	252578,414
27	788925,089	793795,937
28	298146,286	304750,743
29	282527,708	357824,884
30	302551,526	310136,429
31	260611,896	292468,281
32	287194,149	292450,315

33	301083,871	343463,463
34	213639,401	207637,865
35	422621,591	605262,943
36	358044,402	222219,281
37	318235,385	325048,637
38	223456,029	234985,918
39	210477,306	182253,697
40		267633,615
41	252648,885	251772,31
42		343930,12
43	251601,828	266692,573
44	211231,862	227795,503
45	332136,308	289796,081
46	351605,101	246309,886
47	235616,358	229806,815
49	238695,528	243670,265
56	309856,549	256234,156
58	248600,425	230855,4
64	170597,971	189655,466
120	449447,591	486359,078
123	384581,824	388684,882
162	327526,303	285527,59

49. § 49 - domovy pro seniory

49.10.2 Osobní náklady bez OON na DPP v Kč na jednoho zaměstnance (průměrný přepočtený počet včetně DPČ)

	R2009	R2010
9	130277,478	332579,918
11	267567,158	261382,341
20	213432,545	244568,94
26	324430,662	345948,707
27	309874,088	300922,275
28	309544,316	322299,243
29	283114,66	318978,902
30	318044,585	336058,121
31	292588,202	307785,51
32	264693,238	296022,742
33	181084,795	191659,591
34	329955,67	322268,519
35	353237,958	364654,95
36	267071,417	293341,252
37	287894,132	277437,927
38	278738,597	259854,123
39	321290,741	288725,067
40		277672,602
41	254724,125	276923,286
42		245432,574
43	318068,704	327835,624
44	328710,821	368126,356
45	294971,166	286345,189
46	290877,412	291039,503
47	101127,547	161412,534
49	252478,6	287199,114
56	224459,262	214016,984

58	223803,508	254092,744
64	125025,3	111358,9
120	297844,784	333662,872
123	405947,349	402157,061
162	235794,974	204520,158

49. § 49 - domovy pro seniory

49.10.4 Výnosy celkem v Kč na jednoho přepočteného uživatele služby

	R2009	R2010
9	236336,285	288497,518
11	251868,971	254876,437
20	249366,077	252439,674
26	258733,958	253715,337
27	785913,103	796496,492
28	50303,189	251371,102
29	282895,661	358060,999
30	304608,709	310201,7
31	259796,88	294173,44
32	287968,654	292788,755
33	304625,806	358668,088
34	216113,983	210801,791
35	424009,822	608086,863
36	399441,837	224841,225
37	171675,38	326381,611
38	223963,485	235060,759
39	263607,988	178097,616
40		274185,572
41	251937,234	250854,95
42		346158,647
43	252403,187	266696,01
44	211314,695	238385,555
45	277302,984	289821,202
46	350823,206	246582,001
47	274622,216	187390,531
49	245505,726	245023,553
56	324811,914	268281,756
58	209880,405	214017,068
64	198445,221	222261,154
120	467684,092	486359,078
123	382000	287764,706
162	332069,657	294483,769

49. § 49 - domovy pro seniory

49.10.6.1 Investiční dotace na jednoho přepočteného klienta

	R2009	R2010
9	0	0
11	0	0
20	0	0
26	0	0
27	3493,186	15800,839

28	3132,016	7577,218
29	1736,445	10540,545
30	1952,305	35948,204
31	2180,384	1033,1
32	0	10122,482
33	0	0
34	0	0
35	4507,852	9307,394
36	0	2239,973
37	0	0
38	3410,139	1244,379
39	8853,841	4685,142
40		0
41	0	0
42		0
43	0	3170,33
44	0	0
45	2573,857	0
46	0	0
47	0	0
49	0	0
56	0	0
58	198197,948	0
64	0	0
120	0	0
123	0	0
162	2981,839	0

49. § 49 - domovy pro seniory

49.10.8.1 % pohledávek za uživateli po lhůtě splatnosti k 31. 12. sledovaného roku z výnosů celkem

	R2009	R2010
9	0	0
11	0	0
20	0	0
26	0	0
27	0	0
28	0	0
29	0,008	0
30	0	0,149
31	0,02	0
32	0,46	0
33	0	0
34	0	0
35	0	0
36	0	0
37	0	0
38	0,031	0
39	0	0
40		0
41	0	0
42		0
43	0	0
44	0,09	0

45	0	0
46	0,011	0,013
47	0	0,069
49	0	0
56	0	0
58	0	0
64	0	0
120	0	0
123	0	0
162	0	0

49. § 49 - domovy pro seniory

49.10.9.1 % pohledávek za zdravotními pojišťovkami po lhůtě splatnosti k 31. 12. sledovaného roku z výnosů celkem

	R2009	R2010
9	0	0
11	0	0
20	0	0
26	0	0
27	0	0
28	0	0
29	0	0
30	0	0,186
31	0	0
32	0	0
33	0	0
34	0	0
35	0	0
36	0	0
37	0	0
38	0	0
39	0	0
40		0
41	0	0
42		0
43	0	0
44	0	0
45	0	0
46	0	0
47	0	0,42
49	0	0
56	0,109	0,146
58	0	0
64	0	0
120	0	0
123	0	0
162	0,406	0,275

49. § 49 - domovy pro seniory

49.10.10 % závazků z obchodního styku po lhůtě splatnosti z provozních nákladů celkem

	R2009	R2010
9	0	0
11	0	0
20	13,574	6,968
26	0	0
27	0	0
28	6,807	0
29	0	0
30	1,981	1,115
31	0	0
32	1,849	0
33	0	0
34	0	0
35	0	0
36	0	0
37	0	0
38	0	0
39	2,331	1,032
40		0
41	0	0
42		0
43	3,842	1,111
44	0	0
45	0	0
46	0	0
47	0	0
49	0	0
56	0	0
58	0	0
64	3,265	2,171
120	0	0
123	0	0
162	0	0

49. § 49 - domovy pro seniory

49.10.11 % nesplacených úvěrů, půjček a finančních výpomocí z provozních nákladů celkem

	R2009	R2010
9	0	0
11	0	0
20	7,052	6,778
26	0	0
27	0	0
28	0	0
29	0	0
30	0	0
31	0	0
32	0	0
33	0	0
34	0	0
35	0	0
36	0	0
37	0	0
38	0	0

39	0	0
40		0
41	0	0
42		0
43	0	0
44	0	0
45	0	0
46	0,06	0,12
47	0	0
49	0	0
56	5,913	3,947
58	79,726	0
64	0	0
120	0	0
123	0	0
162	5,931	4,1