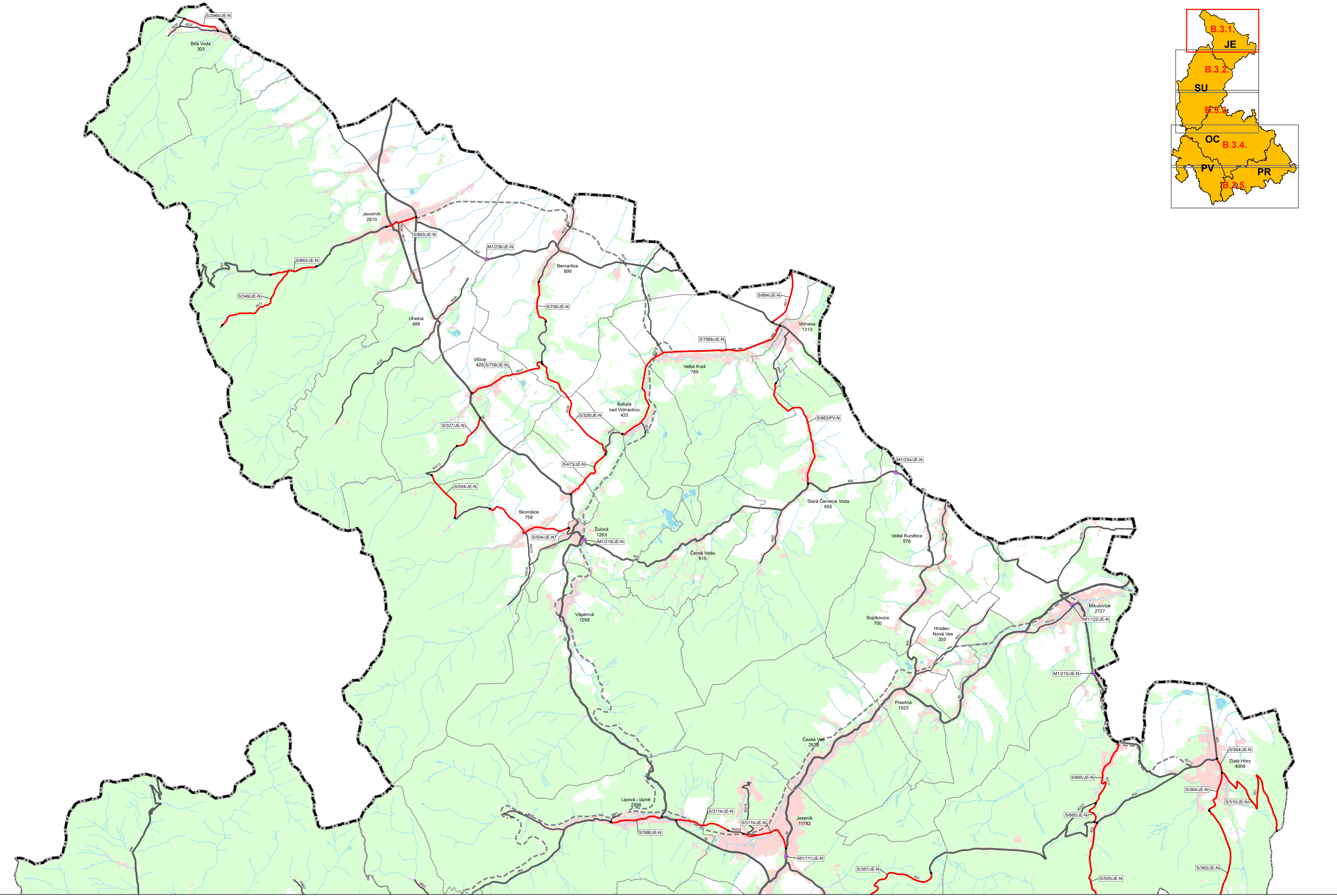
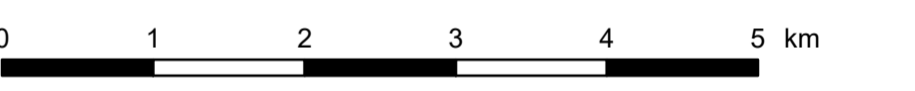


- Hranice ČR
- Hranice kraje
- Hranice okresu
- Hranice obce
- Plochy zastavěné
- Plochy zelené
- Vodní plochy
- Vodní toky
- Železniční trať
- Název obce s uvedením počtu obyvatel v r. 2013
- Komunikační síť
- Číslo silnic

- STAVBY NAVRHOVANÉ**
- Silnice
 - Přeložka
 - Most
 - Bodová stavba
 - Opěrná nebo zárubní zeď

- Označení stavby**
- Kód stavby (S - silnice, P - přeložka, B - bodová stavba, M1 - most, M2 - opěrná zeď, O - ostatní stavby)
 - Číslo stavby
 - Okres (JE - Jeseník, SU - Šumperk, OC - Olomouc, PV - Prostějov, PR - Přerov)
 - Stav realizace (R - dokončená, V - ve výstavbě, N - navrhované)



OBJEDNATEL	OLOMOUCKÝ KRAJ, Jeremenkova 45a, 779 11, Olomouc	UDÍ MORAVA	12/2021
ZHOTOVITEL	UDÍ MORAVA, s.r.o., Havlíčkovo nádraží 38/2728, 702 00, Olomouc	FORMÁT	1210 x 600
ZODPOVĚDNÝ PROJEKTANT	ING. BEDŘICH NEČAS	MĚŘÍTKO	1:50 000
VYPRACOVAL	ING. BEDŘICH NEČAS, PAVEL MAREN	Č. ZAKÁZKY	16/2021
KONTROLOVAL		STUPEŇ	STUDIE
NÁZEV AKCE	KONCEPCE OPTIMALIZACE A ROZVOJE SILNIČNÍ SÍTĚ II. A III. TŘÍDY OLOMOUCKÉHO KRAJE PRO OBDOBÍ r. 2022 - 2030	Č. SOUPRAVY	Č. PŘÍLOHY
PŘÍLOHA	Navrhované stavby na silniční síti Olomouckého kraje po r.2021		B.3.1.

